

# Erhebungsbogen

**B**

<b>Projekt</b>	Biotopkartierung Hamburg	<b>Interne Nr.</b>	77070
		<b>DK5   DK5-GK</b>	<b>6822</b> 6824
		<b>DK5 - Name</b>	Brammerhagen
<b>Handlungsbedarf</b>	Nein	<b>Biotop-Nr.   alt</b>	<b>221</b> 397
<b>Bearbeitung</b>	BRA	<b>Kartierung</b>	17.05.2013
<b>Räumliche Abbildung</b>	Fläche	<b>Fläche / Länge [m<sup>2</sup>/m]</b>	12356,7864
<b>Anzahl Abschnitte</b>	1	<b>Breite (lineare Abb.) [m]</b>	

<b>Gesetzlicher Schutz</b>	<b>§ 30 (2) 2.5 Binsen- und seggenreiche Nasswiesen</b>	<b>Schutz nur teilweise</b>	<b>Nein</b>
----------------------------	---	-----------------------------	-------------

<b>Gesamtbewertung</b>	6	Wertvoll
– <b>Alter</b>	7	Biotop hohen Alters, 100 bis 200 Jahre
– <b>Belastungsgrad</b>	5	Flächenhaft mittlere oder örtlich starke Belastung
– <b>Ökolog. Funktion</b>	6	Hohe Bedeutung in einem Biotopkomplex, für den lokalen Biotopverbund oder als Puffer
– <b>Seltenheit</b>	5	Seltener Biotoptyp, floristisch stark verarmt, ohne seltener Pflges. od. verbr. artenreicher Biotoptyp

## Bestandsbeschreibung

Ebene Fläche, zentral mit flachen, ehemaligen Grüppen, die kaum noch erkennbar sind. Durch die Ablagerung von größeren Mengen von Aushubmaterial bei der Herstellung der benachbarten Randgräben sind die Randstreifen der Fläche gegenüber dem Zentrum deutlich aufgehöhht. Dadurch ist der zentrale Teil der Fläche vermutlich zeitweilig wasserüberstaut. Die Vegetation der flachen Mulden ist recht lückig und ausschließlich von Flutrasenarten gebildet. Örtlich ist die Vegetation der Flächen von Seggen durchsetzt, im übrigen dominieren Süßgräsern, Ruchgras, Flutender Schwaden, Wiesenfuchsschwanz. Der Aufwuchs ist aber recht niedrig und offen. Es ist viel offener Boden erkennbar und die Artenvielfalt ist bisher nur mäßig. Hoch ist der Anteil der feuchtezeigenden Arten. Die Fläche ist eventuell in diesem Jahr schon beweidet worden. Die Vegetationsdeckung liegt teilweise nur bei 90 % oder auch darunter. Der Aufwuchs erscheint vermutlich v.a. wegen Staunässeinflüssen nur begrenzt zu sein.

## Vorkommen an Biotoptypen

1	TF	Typ	HF	F.Anteil
2	BTYP	Biotoptyp		- gesetzl. Grundl.
3	Zusatz	Zusatz zum Biotoptypen		
4	LRT	Lebensraumtyp		
1	1		Ja	100 %
2	GNR	Seggen-, binsen- und/oder hochstaudenreiche Nasswiese nährstoffreicher Standorte (2000)		
3	-	schlechte Ausprägung (strukturarm, gestört, fragmenthaft, arm an typischen Arten) (-)		

## Räumliche Lage

<b>Lagebeschreibung</b>			
<b>Nachbarnutzung/en</b>			
<b>Rechtswert (X)</b>	568783	<b>Hochwert (Y)</b>	5923664
<b>Bezirk</b>	Harburg	<b>Naturraum</b>	Hoopter Hoch- und Sietland (673.20)
<b>Stadtteil (OT-Nr.)</b>	Neuland (703)	<b>Gemarkung</b>	Neuland (718)
<b>Digitaler Grünplan</b>	<input type="checkbox"/> <b>Hafengesamtgebiet</b>	<input type="checkbox"/> <b>Ramsargebiet</b>	<input type="checkbox"/> <b>EG-Vogelschutzgeb.</b>
<b>Ausgleichsflächen</b>	<input checked="" type="checkbox"/> <b>Biosphärenreservat</b>	<input type="checkbox"/> <b>Nationalpark</b>	<input type="checkbox"/>
<b>NSG / ND / LSG</b>	NSG Neuländer Moorwiesen [ HH-708 / Anteil: 100% ]		
<b>FFH-GEBIET</b>			
<b>Wasserschutzgebiet</b>			

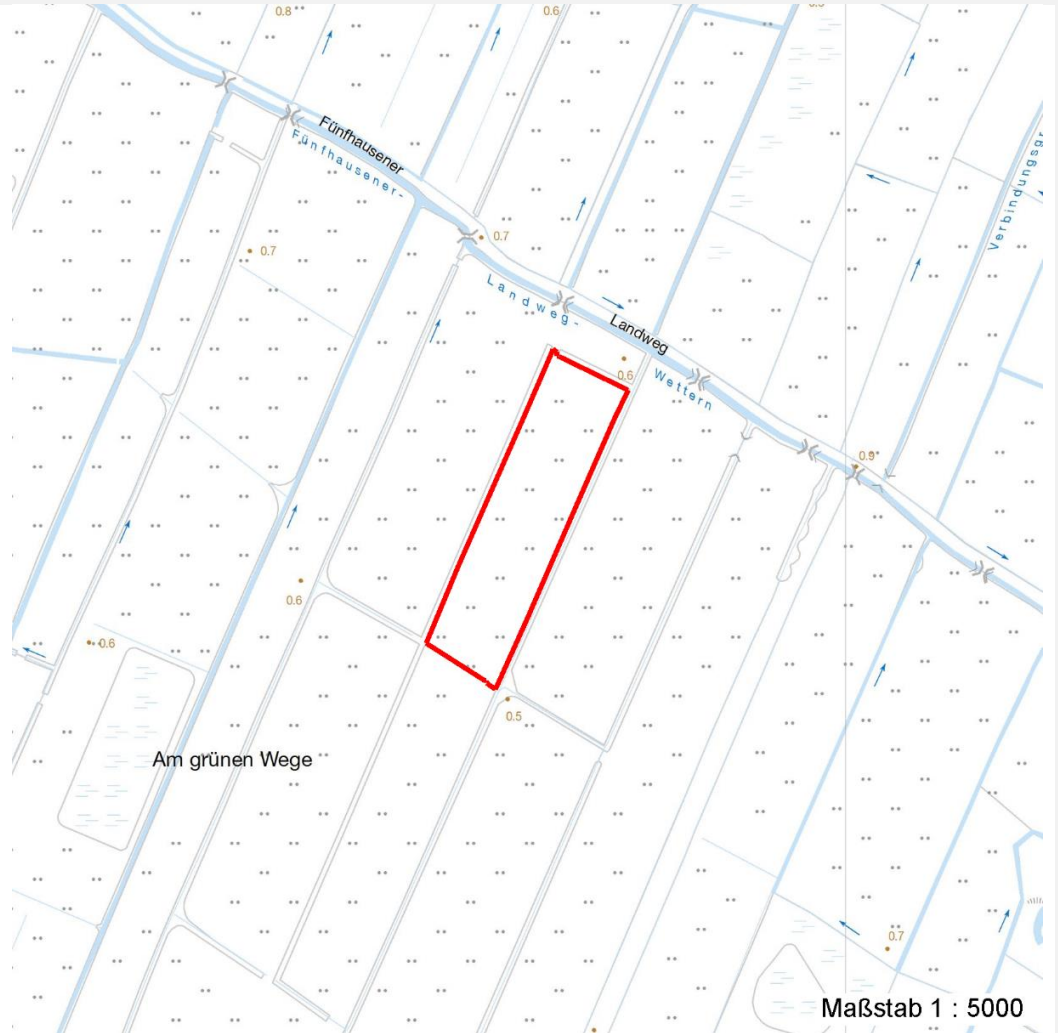
# Erhebungsbogen

**B**

<b>Projekt</b>	Biotopkartierung Hamburg		<b>Interne Nr.</b>	77070	
<b>Handlungsbedarf</b>	Nein		<b>DK5   DK5-GK</b>	6822	6824
<b>Bearbeitung</b>	BRA		<b>DK5 - Name</b>	Brammerhagen	
<b>Räumliche Abbildung</b>	Fläche		<b>Biotop-Nr.   alt</b>	221	397
<b>Anzahl Abschnitte</b>	1		<b>Kartierung</b>	17.05.2013	
		<b>Kopie</b>	Nein		<b>Fläche / Länge [m<sup>2</sup>/m]</b>
					12356,7864
					<b>Breite (lineare Abb.) [m]</b>

## Räumliche Lage

### Karte



## Weitere Erhebungsbögen

Interne Nr.	Interne Nr. Zuordnung	DK5	Biotop-Nr.	Kartierung	Zuordnung	DK5 (GK)	Biotop-Nr. (alt)
77070	35863	6822	109	28.05.2004	<	6824	225

Zuordnung: N = nachfolgende Kartierung, K = weitere Kartierungen (zeitlich vorher oder nachher)

## Weitere Angaben

Merkmal	Wert
<b>Auswertung</b>	
Gefährdung/ Einflüsse	Verunkrautung durch Beweidung, Ausbreitung von Flatterbinse und Rasenschmiele, fehlender Abfluss, vermutlich Staunässebildung und Förderung von Flutrasenarten.
Wertgesichtspunkte	Feuchter Niedermoorstandort, mäÙig artenreich.

# Erhebungsbogen

**B**

<b>Projekt</b>	Biotopkartierung Hamburg	<b>Interne Nr.</b>	77070
		<b>DK5   DK5-GK</b>	<b>6822</b> 6824
<b>Handlungsbedarf</b>	Nein	<b>DK5 - Name</b>	Brammerhagen
<b>Bearbeitung</b>	BRA	<b>Biotop-Nr.   alt</b>	<b>221</b> 397
<b>Räumliche Abbildung</b>	Fläche	<b>Kartierung</b>	17.05.2013
<b>Anzahl Abschnitte</b>	1	<b>Fläche / Länge [m<sup>2</sup>/m]</b>	12356,7864
		<b>Breite (lineare Abb.) [m]</b>	

## Weitere Angaben

Merkmal	Wert
Maßnahmen	Die Flächen sollten bevorzugt als Mähwiesen genutzt werden, das Wasser sollte oberflächlich durch Gruppen abgeführt werden, ohne die Fläche tief zu entwässern.

## Teilflächenbeschreibung

<b>Teilflächentyp</b>		<b>Teilflächen-Nr.</b>	1
<b>Biotoptyp</b>	Seggen-, binsen- und/oder hochstaudenreiche Nasswiese nährstoffreicher Standorte (2000)	<b>Biotoptyp</b>	GNR
- <b>Zusatz</b>	schlechte Ausprägung (strukturarm, gestört, fragmenthaft, arm an typischen Arten) (-)	- <b>gesetzl. Grundl.</b>	
<b>FFH-LRT Beschreibung</b>		<b>FFH-LRT Entw.potential LRT</b>	
		<b>Hauptfläche</b>	Ja
		<b>Flächenanteil</b>	100 %
		<b>FFH-Unters.Fläche</b>	Nein
		<b>Saatgutfläche</b>	Nein

## Weitere Angaben

Merkmal	Wert
<b>Boden</b>	
Feuchte	7 - feucht
Reaktion	6 - schwach sauer
Stickstoffgehalt	6 - mäßig stickstoffarm bis stickstoffreich
<b>Standort, Relief</b>	
Belichtung	7 - halbsonnig
<b>Veg. - Zeigerwerte</b>	
Mahdverträglichkeit	7 - gut schnittverträglich
Futterwert	4 - mäßige Futterqualität
Anz. Giftpflanzen	2
Anz. Wechselfeuchtezeiger	8
Anz. Überschwemmungsz.	3
Anz. Magerkeitszeiger (N < 4)	4
Anteil Magerkeitszeiger (N < 4)	7 %
<b>Veg. - Soziologie</b>	
BfN Schlüssel	21.0.01 - Agrostietalia stoloniferae (Flut- und Feuchtpionierasen) 27.0.01 - Phragmitetalia (Röhrichte und Großseggenrieder) 30.0.01 - Molinietalia caeruleae (Feuchtwiesen)

# Erhebungsbogen

**B**

<b>Projekt</b>	Biotopkartierung Hamburg		<b>Interne Nr.</b>	77070	
			<b>DK5   DK5-GK</b>	<b>6822</b>	6824
<b>Handlungsbedarf</b>	Nein		<b>DK5 - Name</b>	Brammerhagen	
<b>Bearbeitung</b>	BRA	<b>Kopie</b>	<b>Biotop-Nr.   alt</b>	<b>221</b>	397
<b>Räumliche Abbildung</b>	Fläche	Nein	<b>Kartierung</b>	17.05.2013	
<b>Anzahl Abschnitte</b>	1		<b>Fläche / Länge [m<sup>2</sup>/m]</b>	12356,7864	
			<b>Breite (lineare Abb.) [m]</b>		

## Zeigerwerte der Pflanzenartenliste (Auswertung)

<b>Standort</b>	<b>Belichtung</b>	halbsonnig	6,9
<b>Boden</b>	<b>Feuchte</b>	feucht	7
	<b>Stickstoff (N)</b>	mäßig stickstoffarm bis stickstoffreich	5,6
	<b>Reaktion</b>	mäßig sauer	5,3
<b>Vegetation</b>	<b>Mahdverträglichkeit</b>	mäßig bis gut schnittverträglich (erster Schnitt nicht vor Mitte Juni)	6,4
<b>Zeigerwerte</b>	<b>Futterwert</b>	mäßige Futterqualität	4,1
	<b>Wechselfeuchteanzeiger</b>		11
	<b>Giftpflanzen</b>		2
	<b>Überschw.anzeiger</b>		4

## Pflanzenartenliste

Gruppe / Pflanzenart	MS	M	W	Vs	St	PA	Ph	Sz	VS	V	G	cf	§	Rote Liste					
														HH	ND	SH	D		
<b>Tracheobionta (Gefäßpflanzen)</b>																			
Agrostis canina (Hunds-Straußgras)	1	+		-	-										3		3		
Agrostis stolonifera (Ausläufer-Straußgras)	1	r		-	-														
Alopecurus geniculatus (Knick-Fuchsschwanz)	1	1		-	-														
Alopecurus pratensis (Wiesen-Fuchsschwanz)	1	2a		-	-														
Anthoxanthum odoratum (Gewöhnliches Ruchgras)	1	1		-	-														
Bromus racemosus (Traubige Trespe)	1	+		-	-										1	2	2	3	
Cardamine pratensis (Wiesen-Schaumkraut)	1	+		-	-														V
Carex acuta (Schlank-Segge)	1	+		-	-														V
Carex hirta (Behaarte Segge)	1	r		-	-														
Carex leporina (Hasenfuß-Segge)	1	+		-	-														
Carex nigra (Wiesen-Segge)	1	1		-	-										V			V	
Carex x elytroides (Bastard-Segge)	1	+		-	-													V	D
Cerastium holosteoides (Gewöhnliches Hornkraut)	1	r		-	-														
Deschampsia cespitosa (Rasen-Schmiele)	1	+		-	-														
Festuca rubra (Rot-Schwengel)	1	1		-	-														
Galium palustre (Sumpf-Labkraut)	1	r		-	-														
Glechoma hederacea (Gundermann)	1	r		-	-														
Glyceria fluitans (Flutender Schwaden)	1	+		-	-														
Holcus lanatus (Wolliges Honiggras)	1	+		-	-														
Juncus effusus (Flatter-Binse)	1	1		-	-														
Lathyrus pratensis (Wiesen-Platterbse)	1	r		-	-														
Lotus pedunculatus (Sumpf-Hornklee)	1	+		-	-														V
Lysimachia vulgaris (Gewöhnlicher Gilbweiderich)	1	r		-	-														
Persicaria amphibia (Wasser-Knöterich)	1	r		-	-														
Phalaris arundinacea (Rohr-Glanzgras)	1	r		-	-														
Poa annua (Einjähriges Rispengras)	1	r		-	-														
Poa trivialis (Gewöhnliches Rispengras)	1	2a		-	-														
Potentilla anserina (Gänse-Fingerkraut)	1	r		-	-														
Ranunculus acris (Scharfer Hahnenfuß)	1	r		-	-														
Ranunculus flammula (Brennender Hahnenfuß)	1	r		-	-														V
Ranunculus repens (Kriechender Hahnenfuß)	1	1		-	-														
Rumex acetosa (Großer Sauerampfer)	1	1		-	-														
Stellaria media (Vogelmiere)	1	r		-	-														
Taraxacum spec. (Löwenzahn)	1	r		-	-														

# Erhebungsbogen

**B**

<b>Projekt</b>	Biotopkartierung Hamburg	<b>Interne Nr.</b>	77070
		<b>DK5   DK5-GK</b>	<b>6822</b> 6824
<b>Handlungsbedarf</b>	Nein	<b>DK5 - Name</b>	Brammerhagen
<b>Bearbeitung</b>	BRA	<b>Biotop-Nr.   alt</b>	<b>221</b> 397
<b>Räumliche Abbildung</b>	Fläche	<b>Kartierung</b>	17.05.2013
<b>Anzahl Abschnitte</b>	1	<b>Fläche / Länge [m<sup>2</sup>/m]</b>	12356,7864
		<b>Breite (lineare Abb.) [m]</b>	

## Pflanzenartenliste

Gruppe / Pflanzenart	MS	M	W	Vs	St	PA	Ph	Sz	VS	V	G	cf	§	Rote Liste				
														HH	ND	SH	D	
Trifolium repens (Weiß-Klee)	1	+		-	-													
<b>Anzahl Rote Liste Arten</b>														<b>3</b>	<b>1</b>	<b>8</b>	<b>2</b>	
<b>Anzahl Arten</b>														<b>35</b>				

MS: Mengensystem; M: Mengenangabe, W: Bewertung der Art (FFH-Monitoring), Vs: Vegetationsschicht, St: Status, PA: Autor Phänologie; Ph: Phänologie, Sz: Soziabilität, VS: Vitalitätssystem; V: Vitalität, G: Geschlecht, cf: unsichere Bestimmung, §: Schutz nach BNatSchG, HH: Rote Liste Hamburg, Nds: Rote Liste Niedersachsen, SH: Rote Liste Schleswig-Holstein, D: Rote Liste Deutschland