

Erhebungsbogen

B

Projekt	Biotopkartierung Hamburg	Interne Nr.	77067
		DK5 DK5-GK	6822 6824
		DK5 - Name	Brammerhagen
Handlungsbedarf	Nein	Biotop-Nr. alt	218 394
Bearbeitung	BRA	Kartierung	17.05.2013
Räumliche Abbildung	Fläche	Fläche / Länge [m²/m]	19679,728
Anzahl Abschnitte	1	Breite (lineare Abb.) [m]	

Gesetzlicher Schutz § 30 (2) 1.2 Natürliche oder naturnahe stehende Gewässer **Schutz nur teilweise** **Nein**

Gesamtbewertung	7	Besonders wertvoll
– Alter	7	Biotop hohen Alters, 100 bis 200 Jahre
– Belastungsgrad	7	Flächenhaft geringe oder Vorbelastung mit schwachem Einfluß
– Ökolog. Funktion	8	Wertbestimmender Bestandteil eines wertvollen Biotopkomplexes oder für den regionalen Biotopverbund.
– Seltenheit	8	Sehr seltener Biotoptyp, hohe Anteile seltener oder bedrohter Pflges., gesättigtes Artenspektrum, RL-Arten

Bestandsbeschreibung

Überwiegend beweidete Grünlandfläche, relativ eben, mit noch erkennbaren, ehemaligen Gräben, die jedoch nur flach in das Gelände eingetieft sind, nicht unterhalten werden. Durch Häufung von Seggen und örtlicher Wasserüberstaung geprägt. Im übrigen aber auch sehr grundwassernah gelagerte Fläche mit sehr geringem Aufwuchs, derzeit recht offen und nur um 20 cm hoch. Dominiert von Seggen und hohen Anteilen Ruchgras, mit einem dichten Aspekt aus Wiesenschaumkraut. Auf moorigem, schwingendem, derzeit durchfeuchtetem Untergrund, mäßig artenreich, mit Dominanz von Feuchtezeigern, vermutlich altes Grünland. Durchsetzt von Anteilen Flatterbinsen und Rasenschmiele, die bisher jedoch noch keine Überhand genommen haben. Dementsprechend in einem mäßig guten Pflegezustand, jedoch mit recht geringem Aufwuchs, recht mager.

Im Westen ist ein Geländestreifen von 10 m Breite entlang des benachbarten Grabens neu eingesät worden. Hier nehmen Wirtschaftsgräser, v.a. Wiesenfuchsschwanz noch etwas höhere Flächenanteile ein und der Aufwuchs ist etwas höher und üppiger. Hier ist die Vegetation bisher noch seggenarm. Die Flächen liegen rund 5 bis 10 cm über dem benachbarten Gelände.

Vorkommen an Biotoptypen

1	TF	Typ	HF	F.Anteil
2	BTYP	Biotoptyp	- gesetzl. Grundl.	
3	Zusatz	Zusatz zum Biotoptypen		
4	LRT	Lebensraumtyp		
1	1		Ja	100 %
2	GNR	Seggen-, binsen- und/oder hochstaudenreiche Nasswiese nährstoffreicher Standorte (2000)		

Räumliche Lage

Lagebeschreibung	Südlich Fünfhausener Landweg, östlich der A1		
Nachbarnutzung/en	Grünland, Gräben		
Rechtswert (X)	568734	Hochwert (Y)	5923718
Bezirk	Harburg	Naturraum	Hoopter Hoch- und Sietland (673.20)
Stadtteil (OT-Nr.)	Neuland (703)	Gemarkung	Neuland (718)
Digitaler Grünplan	<input type="checkbox"/> Hafengesamtgebiet	<input type="checkbox"/> Ramsargebiet	<input type="checkbox"/> EG-Vogelschutzgeb.
Ausgleichsflächen	<input checked="" type="checkbox"/> Biosphärenreservat	<input type="checkbox"/> Nationalpark	<input type="checkbox"/>
NSG / ND / LSG	NSG Neuländer Moorwiesen [HH-708 / Anteil: 100%]		
FFH-GEBIET			
Wasserschutzgebiet			

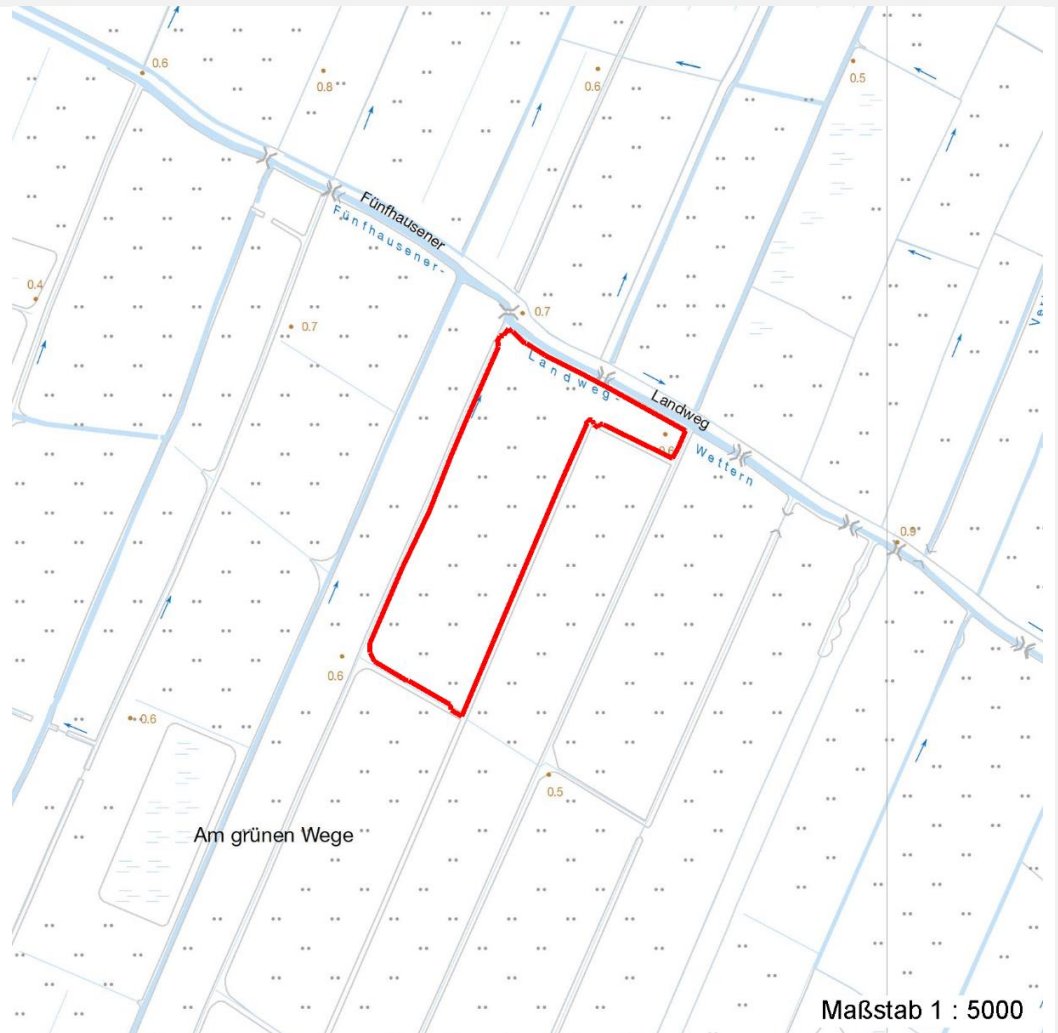
Erhebungsbogen

B

Projekt	Biotopkartierung Hamburg	Interne Nr.	77067
Handlungsbedarf	Nein	DK5 DK5-GK	6822 6824
Bearbeitung	BRA	DK5 - Name	Brammerhagen
Räumliche Abbildung	Fläche	Biotop-Nr. alt	218 394
Anzahl Abschnitte	1	Kartierung	17.05.2013
		Fläche / Länge [m²/m]	19679,728
		Breite (lineare Abb.) [m]	

Räumliche Lage

Karte



Weitere Erhebungsbögen

Interne Nr.	Interne Nr. Zuordnung	DK5	Biotop-Nr.	Kartierung	Zuordnung	DK5 (GK)	Biotop-Nr. (alt)
77067	35863	6822	109	28.05.2004	<	6824	225

Zuordnung: N = nachfolgende Kartierung, K = weitere Kartierungen (zeitlich vorher oder nachher)

Foto

Interne Nr.	Index	Dateiname	Aufnahmerichtung
34976	0	6822_218_170513_1.JPG	
34977	0	6822_218_170513_2.JPG	

Weitere Angaben

Merkmal	Wert
---------	------

Auswertung

Erhebungsbogen

B

Projekt	Biotopkartierung Hamburg	Interne Nr.	77067
		DK5 DK5-GK	6822 6824
Handlungsbedarf	Nein	DK5 - Name	Brammerhagen
Bearbeitung	BRA	Biotop-Nr. alt	218 394
Räumliche Abbildung	Fläche	Kartierung	17.05.2013
Anzahl Abschnitte	1	Fläche / Länge [m²/m]	19679,728
		Breite (lineare Abb.) [m]	

Weitere Angaben

Merkmal	Wert
Gefährdung/ Einflüsse	Tendenz zur Verunkrautung (Ausbreitung von Flatterbinse und Rasenschmiele), vermutlich infolge einer regelmäßigen Beweidung mit Trittschäden.
Wertgesichtspunkte	Feucht, grundwassernah gelegen, mit überwiegend geschützter Feuchtwiesen-Vegetation, recht mager, altes Grünland.
Maßnahmen	4.15 - Schleppen und/oder Walzen 4.4 - Pflegeschnitte durchführen (Möglichst Mähwiesennutzung anstreben, Nachbeweidung oder kurzzeitige Beweidung bei abgetrocknetem Boden ist akzeptabel, Trittschäden sollten minimiert werden. Mittelfristig kann eventuell eine leichte Grunddüngung zugelassen werden. Eventuell ist die Anreicherung mit weiteren Zielarten des Naturschutzes möglich, da die Bestände aktuell recht offen sind.)

Foto

Fotodatei 6822_218_170513_1.JPG
Bildbeschreibung
Aufnahmerichtung



Fotodatei 6822_218_170513_2.JPG
Bildbeschreibung
Aufnahmerichtung



Teilflächenbeschreibung

Teilflächentyp	Seggen-, binsen- und/oder hochstaudenreiche Nasswiese nährstoffreicher Standorte (2000)	Teilflächen-Nr.	1
Biotoptyp		Biotoptyp	GNR
- Zusatz		- gesetzl. Grundl.	
FFH-LRT		FFH-LRT	
Beschreibung		Entw.potential LRT	
		Hauptfläche	Ja
		Flächenanteil	100 %
		FFH-Unters.Fläche	Nein
		Saatgutfläche	Nein

Erhebungsbogen

B

Projekt	Biotopkartierung Hamburg	Interne Nr.	77067
		DK5 DK5-GK	6822 6824
Handlungsbedarf	Nein	DK5 - Name	Brammerhagen
Bearbeitung	BRA	Biotop-Nr. alt	218 394
Räumliche Abbildung	Fläche	Kartierung	17.05.2013
Anzahl Abschnitte	1	Fläche / Länge [m²/m]	19679,728
		Breite (lineare Abb.) [m]	

Weitere Angaben

Merkmal	Wert
Boden	
Feuchte	7 - feucht
Reaktion	6 - schwach sauer
Stickstoffgehalt	6 - mäßig stickstoffarm bis stickstoffreich
Standort, Relief	
Belichtung	7 - halbsonnig
Veg. - Zeigerwerte	
Anz. Wechselfeuchtezeiger	7
Anz. Überschwemmungsz.	2
Anz. Magerkeitszeiger (N < 4)	7
Anteil Magerkeitszeiger (N < 4)	10 %
Veg. - Soziologie	
BfN Schlüssel	27.0.01 - Phragmitetalia (Röhrichte und Großseggenrieder) 29 - Scheuchzerio-Caricetea fuscae (Kleinseggen-Zwischenmoore und -Sumpfrasen) 30.0.01.02 - Calthion (gedüngte Feuchtwiesen)

Zeigerwerte der Pflanzenartenliste (Auswertung)

Standort	Belichtung	halbsonnig	6,9
Boden	Feuchte	feucht	6,7
	Stickstoff (N)	mäßig stickstoffarm bis stickstoffreich	5,9
	Reaktion	schwach sauer	5,6
Vegetation	Mahdverträglichkeit	gut schnittverträglich	6,7
Zeigerwerte	Futterwert	mäßige Futterqualität	3,9
	Wechselfeuchteanzeiger		7
	Giftpflanzen		4
	Überschw.anzeiger		2

Pflanzenartenliste

Gruppe / Pflanzenart	MS	M	W	Vs	St	PA	Ph	Sz	VS	V	G	cf	Rote Liste						
													§	HH	ND	SH	D		
Tracheobionta (Gefäßpflanzen)																			
Agrostis canina (Hunds-Straußgras)	1	r		-	-									3		3			
Agrostis stolonifera (Ausläufer-Straußgras)	1	1		-	-														
Alopecurus geniculatus (Knick-Fuchsschwanz)	1	1		-	-														
Alopecurus pratensis (Wiesen-Fuchsschwanz)	1	2a		-	-														
Anthoxanthum odoratum (Gewöhnliches Ruchgras)	1	2a		-	-														
Cardamine pratensis (Wiesen-Schaumkraut)	1	1		-	-													V	
Carex acuta (Schlank-Segge)	1	r		-	-													V	
Carex hirta (Behaarte Segge)	1	1		-	-														
Carex nigra (Wiesen-Segge)	1	+		-	-									V				V	
Carex x elytroides (Bastard-Segge)	1	+		-	-													V	D
Cerastium holosteoides (Gewöhnliches Hornkraut)	1	r		-	-														
Cirsium palustre (Sumpf-Kratzdistel)	1	r		-	-														

Erhebungsbogen

B

Projekt	Biotopkartierung Hamburg		Interne Nr.	77067	
			DK5 DK5-GK	6822	6824
Handlungsbedarf	Nein		DK5 - Name	Brammerhagen	
Bearbeitung	BRA	Kopie	Nein	Biotop-Nr. alt	218 394
Räumliche Abbildung	Fläche			Kartierung	17.05.2013
Anzahl Abschnitte	1			Fläche / Länge [m²/m]	19679,728
				Breite (lineare Abb.) [m]	

Pflanzenartenliste

Gruppe / Pflanzenart	MS	M	W	Vs	St	PA	Ph	Sz	VS	V	G	cf	§	Rote Liste				
														HH	ND	SH	D	
Deschampsia cespitosa (Rasen-Schmiele)	1	1		-	-													
Equisetum fluviatile (Teich-Schachtelhalm)	1	r		-	-													
Festuca rubra (Rot-Schwingel)	1	r		-	-													
Glechoma hederacea (Gundermann)	1	r		-	-													
Glyceria maxima (Wasser-Schwaden)	1	+		-	-													
Juncus effusus (Flutter-Binse)	1	+		-	-													
Lotus pedunculatus (Sumpf-Hornklee)	1	+		-	-													V
Oenanthe aquatica (Gemeiner Wasserfenchel)	1	r		-	-													V
Persicaria amphibia (Wasser-Knöterich)	1	r		-	-													
Poa annua (Einjähriges Rispengras)	1	r		-	-													
Poa trivialis (Gewöhnliches Rispengras)	1	1		-	-													
Potentilla anserina (Gänse-Fingerkraut)	1	+		-	-													
Ranunculus acris (Scharfer Hahnenfuß)	1	+		-	-													
Ranunculus flammula (Brennender Hahnenfuß)	1	+		-	-													V
Ranunculus repens (Kriechender Hahnenfuß)	1	2a		-	-													
Rumex acetosa (Großer Sauerampfer)	1	+		-	-													
Taraxacum spec. (Löwenzahn)	1	+		-	-													
Trifolium repens (Weiß-Klee)	1	2a		-	-													
Anzahl Rote Liste Arten														3	7	1		
Anzahl Arten														30				

MS: Mengensystem; M: Mengenangabe, W: Bewertung der Art (FFH-Monitoring), Vs: Vegetationsschicht, St: Status, PA: Autor Phänologie; Ph: Phänologie, Sz: Soziabilität, VS: Vitalitätssystem; V: Vitalität, G: Geschlecht, cf: unsichere Bestimmung, §: Schutz nach BNatSchG, HH: Rote Liste Hamburg, Nds: Rote Liste Niedersachsen, SH: Rote Liste Schleswig-Holstein, D: Rote Liste Deutschland