

Erhebungsbogen

B

Projekt	Biotopkartierung Hamburg	Interne Nr.	77060
Handlungsbedarf	Nein	DK5 DK5-GK	6822 6824
Bearbeitung	BRA	DK5 - Name	Brammerhagen
Räumliche Abbildung	Fläche	Biotop-Nr. alt	208 381
Anzahl Abschnitte	1	Kartierung	17.06.2013
		Fläche / Länge [m²/m]	16081,166
		Breite (lineare Abb.) [m]	

Gesetzlicher Schutz	§ 30 (2) 2.5 Binsen- und seggenreiche Nasswiesen	Schutz nur teilweise	Nein
----------------------------	---	-----------------------------	-------------

Gesamtbewertung	7	Besonders wertvoll
– Alter	7	Biotop hohen Alters, 100 bis 200 Jahre
– Belastungsgrad	7	Flächenhaft geringe oder Vorbelastung mit schwachem Einfluß
– Ökolog. Funktion	8	Wertbestimmender Bestandteil eines wertvollen Biotopkomplexes oder für den regionalen Biotopverbund.
– Seltenheit	8	Sehr seltener Biotoptyp, hohe Anteile seltener oder bedrohter Pflges., gesättigtes Artenspektrum, RL-Arten

Bestandsbeschreibung

Vier Beetsücke mit drei ehemaligen Beetgräben, die jedoch nur noch flach in das Gelände eingetieft sind, rund 20 cm tiefer liegen, sich von der Vegetation her von den Nachbarflächen kaum unterscheiden, nur einen etwas höheren Anteil von Flutschwadern und Seggen aufweisen. Im übrigen mäßig wüchsiges Grünland, offenbar früher beweidet, jedoch in jüngerer Zeit nur noch gemäht. Mit dominierendem Bestand aus Wolligem Honiggras, Ruchgras, Flutenden Schwaden, in den Eingangsbereichen auch Wiesenschwingel und Wiesenfuchsschwanz. In der Fläche mit sehr hohen Anteilen feuchtezeigender Arten, v.a. auch im Untergrund mit einem durchgängigen Blühaspekt aus Kriechendem Hahnenfuß als Vertreter der Flutrasen. Regelmäßig tritt Traubentrespe und als Untergras Gewöhnliches Rispengras auf. Wiesenschaumkraut und Sumpf-Labkraut bilden über größere Flächen einen Blühaspekte. Der Boden ist weich, anmoorig, im Bereich der Gräben auch sumpfig, im übrigen relativ gut abgetrocknet bei Flurabständen von rund 50 cm. Im Bestand ist offenbar regelmäßig Traubentrespe vorhanden und ein relativ hoher Anteil von Fioringras?

Vorkommen an Biotoptypen

1	TF	Typ	HF	F.Anteil
2	BTYP	Biotoptyp	- gesetzl. Grundl.	
3	Zusatz	Zusatz zum Biotoptypen		
4	LRT	Lebensraumtyp		
1	1		Ja	100 %
2	GFR	Seggen- und binsenarme Feucht- oder Nasswiese nährstoffreicher Standorte (2000)		

Räumliche Lage

Lagebeschreibung	Südlich Fünfhausener Landweg		
Nachbarnutzung/en	Grünland, Gräben, im Norden ein Weg		
Rechtswert (X)	568977	Hochwert (Y)	5923552
Bezirk	Harburg	Naturraum	Hoopter Hoch- und Sietland (673.20)
Stadtteil (OT-Nr.)	Neuland (703)	Gemarkung	Neuland (718)
Digitaler Grünplan	<input type="checkbox"/> Hafengesamtgebiet	<input type="checkbox"/> Ramsargebiet	<input type="checkbox"/> EG-Vogelschutzgeb.
Ausgleichsflächen	<input type="checkbox"/> Biosphärenreservat	<input type="checkbox"/> Nationalpark	<input type="checkbox"/>
NSG / ND / LSG	NSG Neuländer Moorwiesen [HH-708 / Anteil: 100%]		
FFH-GEBIET			
Wasserschutzgebiet			

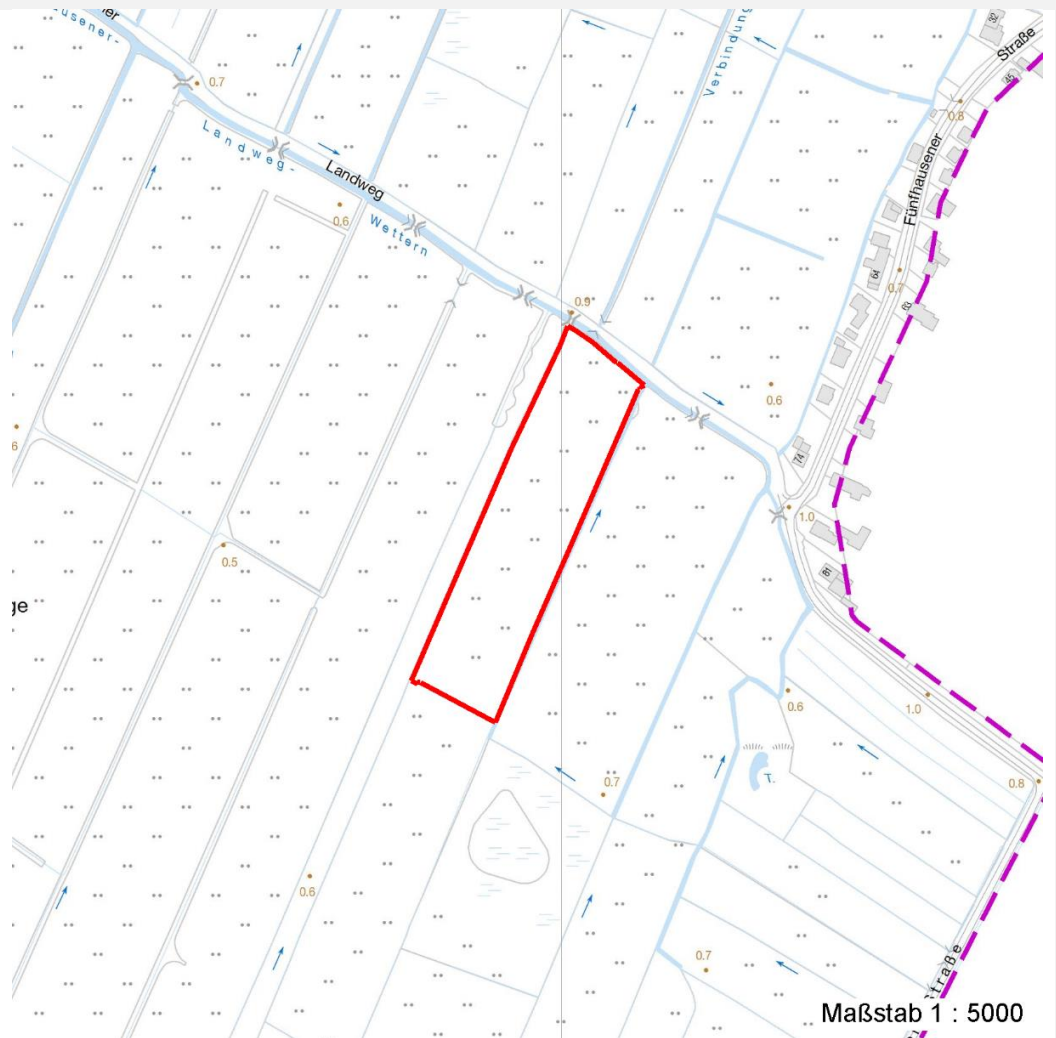
Erhebungsbogen

B

Projekt	Biotopkartierung Hamburg	Interne Nr.	77060
		DK5 DK5-GK	6822 6824
		DK5 - Name	Brammerhagen
Handlungsbedarf	Nein	Biotop-Nr. alt	208 381
Bearbeitung	BRA	Kartierung	17.06.2013
Räumliche Abbildung	Fläche	Fläche / Länge [m²/m]	16081,166
Anzahl Abschnitte	1	Breite (lineare Abb.) [m]	

Räumliche Lage

Karte



Weitere Erhebungsbögen

Interne Nr.	Interne Nr. Zuordnung	DK5	Biotop-Nr.	Kartierung	Zuordnung	DK5 (GK)	Biotop-Nr. (alt)
77060	35916	6822	208	04.10.2006	K	6824	381

Zuordnung: N = nachfolgende Kartierung, K = weitere Kartierungen (zeitlich vorher oder nachher)

Foto

Interne Nr.	Index	Dateiname	Aufnahmerichtung
35066	0	6822_208_170613_1.JPG	

Weitere Angaben

Merkmal	Wert
Auswertung Gefährdung/ Einflüsse	Vermutlich infolge früherer Beweidung am Boden etwas uneben mit hohen Anteilen von Flufrasenarten.

Erhebungsbogen

B

Projekt	Biotopkartierung Hamburg	Interne Nr.	77060
Handlungsbedarf	Nein	DK5 DK5-GK	6822 6824
Bearbeitung	BRA	DK5 - Name	Brammerhagen
Räumliche Abbildung	Fläche	Biotop-Nr. alt	208 381
Anzahl Abschnitte	1	Kartierung	17.06.2013
		Fläche / Länge [m²/m]	16081,166
		Breite (lineare Abb.) [m]	

Weitere Angaben

Merkmal	Wert
Wertgesichtspunkte	Mittlerweile offenbar mit regelmäßiger Mähwiesennutzung, mäßig artenreich, Vorkommen gefährdeter Arten in größerer Zahl, offenbar auch ausgehagert, blütenreich, vermutlich wertvoller Insekten-Lebensraum.
Maßnahmen	4.12 - Anreicherung der Artenvielfalt durch Ansaat, Mahdgutübertragung oder Heudrusch 4.2 - Zweischnitt-Wiesennutzung (Den 1. Schnitt anfänglich eventuell leicht vorverlagern, um weiter auszuhagern. Weiterhin nur mäßig oder nicht mehr entwässern. Langfristig eventuell weitere Arten der Feuchtwiesen einbringen, um die Fläche noch artenreicher zu machen. Es bestehen Ansiedlungsmöglichkeiten für beispielsweise Orchideen oder auch seltene Seggenarten.)

Foto

Fotodatei 6822_208_170613_1.JPG
Bildbeschreibung
Aufnahmerichtung

Fotodatei
Bildbeschreibung
Aufnahmerichtung



Teilflächenbeschreibung

Teilflächentyp	Seggen- und binsenarme Feucht- oder Nasswiese	Teilflächen-Nr.	1
Biotoptyp	nährstoffreicher Standorte (2000)	Biotoptyp	GFR
- Zusatz		- gesetzl. Grundl.	
FFH-LRT		FFH-LRT	
Beschreibung		Entw.potential LRT	
		Hauptfläche	Ja
		Flächenanteil	100 %
		FFH-Unters.Fläche	Nein
		Saatgutfläche	Nein

Erhebungsbogen

B

Projekt	Biotopkartierung Hamburg	Interne Nr.	77060
		DK5 DK5-GK	6822 6824
Handlungsbedarf	Nein	DK5 - Name	Brammerhagen
Bearbeitung	BRA	Biotop-Nr. alt	208 381
Räumliche Abbildung	Fläche	Kartierung	17.06.2013
Anzahl Abschnitte	1	Fläche / Länge [m²/m]	16081,166
		Breite (lineare Abb.) [m]	

Weitere Angaben

Merkmal	Wert
Boden	
Feuchte	7 - feucht
Reaktion	6 - schwach sauer
Stickstoffgehalt	6 - mäßig stickstoffarm bis stickstoffreich
Standort, Relief	
Belichtung	7 - halbsonnig
Veg. - Zeigerwerte	
Mahdverträglichkeit	7 - gut schnittverträglich
Futterwert	4 - mäßige Futterqualität
Anz. Giftpflanzen	3
Anz. Wechselfeuchtezeiger	9
Anz. Überschwemmungsz.	3
Anz. Magerkeitszeiger (N < 4)	5
Anteil Magerkeitszeiger (N < 4)	8 %
Veg. - Soziologie	
BfN Schlüssel	21.0.01 - Agrostietalia stoloniferae (Flut- und Feuchtpionierassen) 30.0.01 - Molinietalia caeruleae (Feuchtwiesen)

Zeigerwerte der Pflanzenartenliste (Auswertung)

Standort	Belichtung	halbsonnig	6,7
Boden	Feuchte	feucht	7
	Stickstoff (N)	mäßig stickstoffarm bis stickstoffreich	5,8
	Reaktion	schwach sauer	5,7
Vegetation	Mahdverträglichkeit	gut schnittverträglich	6,8
Zeigerwerte	Futterwert	mäßige Futterqualität	4,2
	Wechselfeuchteanzeiger		9
	Giftpflanzen		3
	Überschw.anzeiger		3

Pflanzenartenliste

Gruppe / Pflanzenart	MS	M	W	Vs	St	PA	Ph	Sz	VS	V	G	cf	§	Rote Liste			
														HH	ND	SH	D
Tracheobionta (Gefäßpflanzen)																	
Agrostis gigantea (Riesen-Straußgras)	1	1		-	-												
Alopecurus pratensis (Wiesen-Fuchsschwanz)	1	+		-	-												
Anthoxanthum odoratum (Gewöhnliches Ruchgras)	1	1		-	-												
Bromus hordeaceus (Weiche Tresse)	1	+		-	-												
Bromus racemosus (Traubige Tresse)	1	+		-	-									1	2	2	3
Cardamine pratensis (Wiesen-Schaumkraut)	1	r		-	-											V	
Carex disticha (Zweizeilige Segge)	1	r		-	-									V		V	
Carex hirta (Behaarte Segge)	1	+		-	-												
Carex leporina (Hasenfuß-Segge)	1	r		-	-												
Cerastium holosteoides (Gewöhnliches Hornkraut)	1	+		-	-												
Deschampsia cespitosa (Rasen-Schmiele)	1	r		-	-												

Erhebungsbogen

B

Projekt	Biotopkartierung Hamburg		Interne Nr.	77060	
			DK5 DK5-GK	6822	6824
Handlungsbedarf	Nein		DK5 - Name	Brammerhagen	
Bearbeitung	BRA	Kopie	Nein	Biotop-Nr. alt	208 381
Räumliche Abbildung	Fläche			Kartierung	17.06.2013
Anzahl Abschnitte	1			Fläche / Länge [m²/m]	16081,166
				Breite (lineare Abb.) [m]	

Pflanzenartenliste

Gruppe / Pflanzenart	MS	M	W	Vs	St	PA	Ph	Sz	VS	V	G	cf	§	Rote Liste				
														HH	ND	SH	D	
Elymus repens (Gewöhnliche Quecke)	1	r		-	-													
Equisetum fluviatile (Teich-Schachtelhalm)	1	r		-	-													
Festuca pratensis (Wiesen-Schwingel)	1	r		-	-													
Festuca rubra (Rot-Schwingel)	1	1		-	-													
Galium palustre (Sumpf-Labkraut)	1	r		-	-													
Glyceria fluitans (Flutender Schwaden)	1	1		-	-													
Glyceria maxima (Wasser-Schwaden)	1	r		-	-													
Holcus lanatus (Wolliges Honiggras)	1	2a		-	-													
Juncus effusus (Flatter-Binse)	1	+		-	-													
Lathyrus pratensis (Wiesen-Platterbse)	1	r		-	-													
Myosotis scorpioides agg. (Artengruppe Sumpf-vergissmeinnicht)	1	r		-	-													V
Persicaria amphibia (Wasser-Knöterich)	1	r		-	-													
Phalaris arundinacea (Rohr-Glanzgras)	1	r		-	-													
Poa trivialis (Gewöhnliches Rispengras)	1	2a		-	-													
Ranunculus flammula (Brennender Hahnenfuß)	1	r		-	-													V
Ranunculus repens (Kriechender Hahnenfuß)	1	2a		-	-													
Rumex acetosa (Großer Sauerampfer)	1	1		-	-													
Taraxacum spec. (Löwenzahn)	1	r		-	-													
Trifolium repens (Weiß-Klee)	1	+		-	-													
Anzahl Rote Liste Arten														2	1	5	1	
Anzahl Arten														30				

MS: Mengensystem; M: Mengenangabe, W: Bewertung der Art (FFH-Monitoring), Vs: Vegetationsschicht, St: Status, PA: Autor Phänologie; Ph: Phänologie, Sz: Soziabilität, VS: Vitalitätssystem; V: Vitalität, G: Geschlecht, cf: unsichere Bestimmung, §: Schutz nach BNatSchG, HH: Rote Liste Hamburg, Nds: Rote Liste Niedersachsen, SH: Rote Liste Schleswig-Holstein, D: Rote Liste Deutschland