

Erhebungsbogen

B

Projekt	Biotopkartierung Hamburg	Interne Nr.	77059
		DK5 DK5-GK	6822 6824
		DK5 - Name	Brammerhagen
Handlungsbedarf	Nein	Biotop-Nr. alt	205 378
Bearbeitung	BRA	Kartierung	14.10.2013
Räumliche Abbildung	Fläche	Fläche / Länge [m²/m]	95121,932
Anzahl Abschnitte	1	Breite (lineare Abb.) [m]	

Gesetzlicher Schutz **kein gesetzl. Schutz** **kein gesetzlich geschütztes Biotop** **Schutz nur teilweise** **Nein**

Gesamtbewertung	6	Wertvoll
– Alter	5	Biotop mittleren Alters, 20 bis 50 Jahre
– Belastungsgrad	6	Flächenhaft geringe oder örtlich stärkere oder Vorbelastung mit deutlichem Einfluß
– Ökolog. Funktion	7	Sehr hohe Bedeutung in einem Biotopkomplex, für den lokalen Biotopverbund oder als Puffer
– Seltenheit	5	Seltener Biotoptyp, floristisch stark verarmt, ohne seltener Pflges. od. verbr. artenreicher Biotoptyp

Bestandsbeschreibung

Entlang der Autobahn aufgeschütteter Lärmschutzwall, mit bis zu 10 m Höhe, etwas veränderlicher Höhe, relativ steilen Flanken und recht deutlich aufgehöht. Größtenteils von Ruderalfluren bewachsen, vermutlich mit Gehölzpflanzungen, die nur z.T. aufgewachsen sind. Zum Teil von Rehen verbissen werden, z.T. aus heimischen Arten zusammengesetzt, aber auch mit eingestreut vorkommenden Ziergehölzen. Die Vegetation wird aktuell aber fast ausschließlich krautig dominiert, von hohen Anteilen Quecke, glatthaferwiesenartigen Beständen, Landreitgrasfluren und neophytischen Goldrutenfluren, die recht hohe Flächenanteile haben. Sie ist hoch aufgewachsen auf 1,50 m Wuchshöhe, blütenreich, artenreich, verfilzend, allmählich verarmend an niederwüchsigen Arten, noch deutlich ruderalgeprägt. In den Biotop wurden an den Fuß der Böschung teilweise auch nicht aufgeschüttete Teilbereiche integriert, weil hier das Umfeld der vier Windräder im Gebiet ebenfalls halbruderal bewachsen ist, z.T. verbuscht. Am Fuß der Böschung gibt es aber kleinräumig auch leicht vernässte bzw. ehemalige Feuchtbereiche oder Gräben. Hier sind Übergänge zu Weidengebüsch, aber auch kleineren Röhrichten aus Rohrkolben oder Schilf vorhanden. Sehr kleinräumig ist sicherlich auch gesetzlich geschützte Vegetation vorhanden. Es sind aber größtenteils Übergänge zu halbruderalen Gras- und Staudenfluren dominant. Kleinwüchsige und annuelle Ruderalarten sind durch die recht hochwüchsige Gras- und Staudenflur verdrängt worden. Der Südteil der Flächen ist älter als der Norden. Hier hat die Verbuschung bereits Teile des Hanges überwachsen. Hier ist der Wall insgesamt auch etwas niedriger als im Norden.

Vorkommen an Biototypen

1	TF	Typ	HF	F.Anteil
2	BTYP	Biototyp		- gesetzl. Grundl.
3	Zusatz	Zusatz zum Biototypen		
4	LRT	Lebensraumtyp		
1	1		Ja	100 %
2	AKM	Halbruderaler Gras- und Staudenflur mittlerer Standorte (2000)		

Räumliche Lage

Lagebeschreibung	südlich Fünfhausener Landweg, nördlich Brammerhäger Damm, Westseite der A1		
Nachbarnutzung/en	Im Osten Autobahn, im Westen Gräben Strandgehölze ein Feldweg und Windkraftanlagen		
Rechtswert (X)	568147	Hochwert (Y)	5923587
Bezirk	Harburg	Naturraum	Hoopter Hoch- und Sietland (673.20)
Stadtteil (OT-Nr.)	Neuland (703)	Gemarkung	Neuland (718)
Digitaler Grünplan	<input checked="" type="checkbox"/> Hafengesamtgebiet	<input type="checkbox"/> Ramsargebiet	<input type="checkbox"/> EG-Vogelschutzgeb.
Ausgleichsflächen	<input type="checkbox"/> Biosphärenreservat	<input type="checkbox"/> Nationalpark	<input type="checkbox"/>
NSG / ND / LSG	LSG Neuland [HH-2025 / Anteil: 100%]		
FFH-GEBIET			
Wasserschutzgebiet			

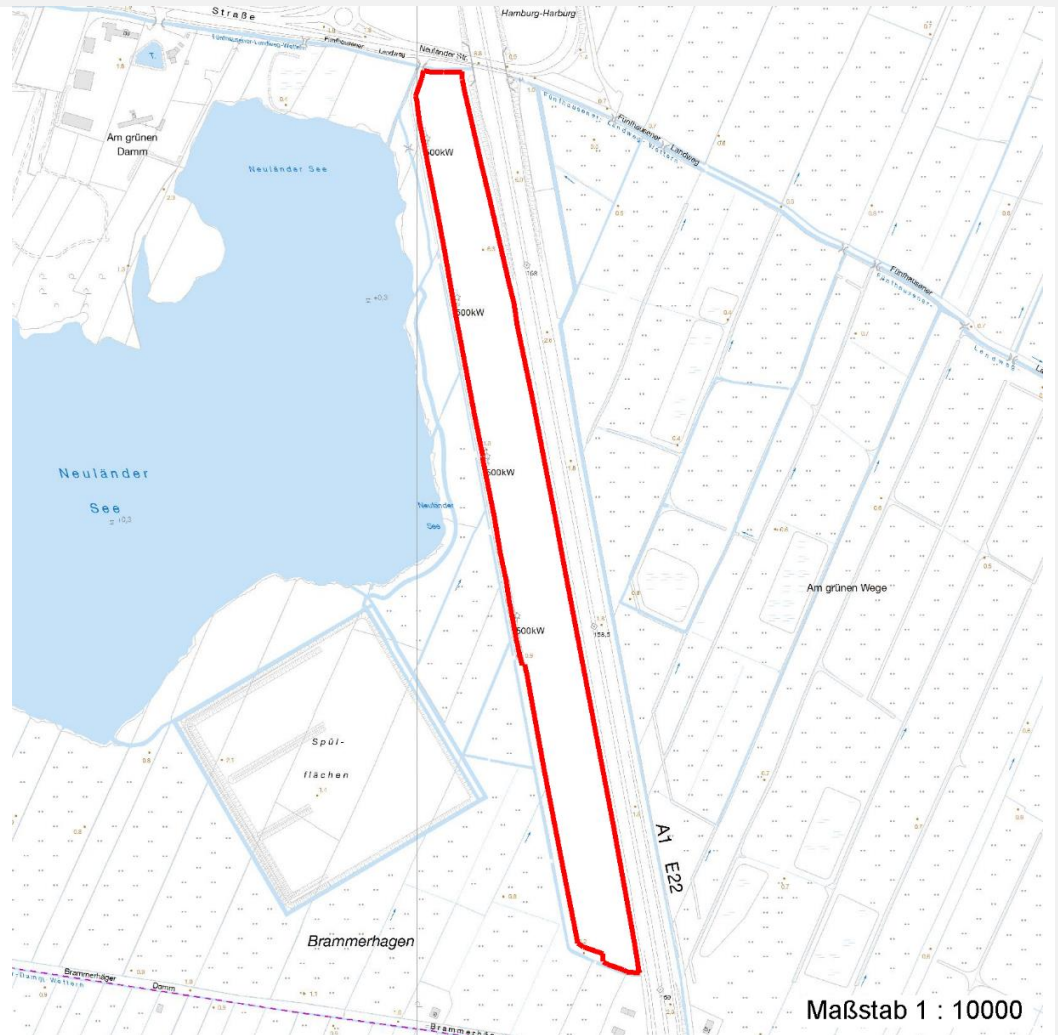
Erhebungsbogen

B

Projekt	Biotopkartierung Hamburg	Interne Nr.	77059
		DK5 DK5-GK	6822 6824
		DK5 - Name	Brammerhagen
Handlungsbedarf	Nein	Biotop-Nr. alt	205 378
Bearbeitung	BRA	Kartierung	14.10.2013
Räumliche Abbildung	Fläche	Fläche / Länge [m²/m]	95121,932
Anzahl Abschnitte	1	Breite (lineare Abb.) [m]	

Räumliche Lage

Karte



Weitere Erhebungsbögen

Interne Nr.	Interne Nr. Zuordnung	DK5	Biotop-Nr.	Kartierung	Zuordnung	DK5 (GK)	Biotop-Nr. (alt)
77059	35847	6822	205	11.10.2006	K	6824	378

Zuordnung: N = nachfolgende Kartierung, K = weitere Kartierungen (zeitlich vorher oder nachher)

Foto

Interne Nr.	Index	Dateiname	Aufnahmerichtung
36356	0	6822_205_141013_1.JPG	
36357	0	6822_205_141013_2.JPG	
36358	0	6822_205_141013_3.JPG	

Weitere Angaben

Merkmal	Wert
---------	------

Auswertung

25.09.2022

Erhebungsbogen

B

Projekt	Biotopkartierung Hamburg	Interne Nr.	77059
Handlungsbedarf	Nein	DK5 DK5-GK	6822 6824
Bearbeitung	BRA	DK5 - Name	Brammerhagen
Räumliche Abbildung	Fläche	Biotop-Nr. alt	205 378
Anzahl Abschnitte	1	Kartierung	14.10.2013
		Fläche / Länge [m²/m]	95121,932
		Breite (lineare Abb.) [m]	

Weitere Angaben

Merkmal	Wert
Gefährdung/ Einflüsse	Teils naturferne Gehölzpflanzungen, Vermüllung am Fuß der Böschung, landschaftsfernes Strukturelement.
Wertgesichtspunkte	Überaus arten- und blütenreich bewachsen, sehr unzugänglich, günstige, optisch akustische Abschirmung der Autobahn, Lebensraum für zahlreiche Insekten, Vögel, auch Kleinsäuger.
zoologisch bedeutsame Strukturen Bedeutung für Tiergruppe	Hochwüchsige Gras- und Krautfluren Insekten, allgemein Vögel Großsäuger Kleinsäuger Spinnen
Maßnahmen	Keine, Flächen weiter der Sukzession überlassen, sollten von den standortfremden Gehölzen einige kräftiger als erwartet aufwachsen, so sollten diese zurückgeschnitten werden.

Foto

Fotodatei 6822_205_141013_1.JPG
Bildbeschreibung
Aufnahmerichtung



Fotodatei 6822_205_141013_2.JPG
Bildbeschreibung
Aufnahmerichtung



Erhebungsbogen

B

Projekt	Biotopkartierung Hamburg	Interne Nr.	77059
Handlungsbedarf	Nein	DK5 DK5-GK	6822 6824
Bearbeitung	BRA	DK5 - Name	Brammerhagen
Räumliche Abbildung	Fläche	Biotop-Nr. alt	205 378
Anzahl Abschnitte	1	Kartierung	14.10.2013
		Fläche / Länge [m²/m]	95121,932
		Breite (lineare Abb.) [m]	

Foto

Fotodatei 6822_205_141013_3.JPG

Bildbeschreibung
Aufnahmerichtung

Fotodatei

Bildbeschreibung
Aufnahmerichtung



Teilflächenbeschreibung

Teilflächentyp		Teilflächen-Nr.	1
Biotoptyp	Halbruderale Gras- und Staudenflur mittlerer Standorte (2000)	Biotoptyp	AKM
- Zusatz		- gesetzl. Grundl.	
FFH-LRT		FFH-LRT	
Beschreibung		Entw.potential LRT	
		Hauptfläche	Ja
		Flächenanteil	100 %
		FFH-Unters.Fläche	Nein
		Saatgutfläche	Nein

Erhebungsbogen

B

Projekt	Biotopkartierung Hamburg		Interne Nr.	77059	
			DK5 DK5-GK	6822	6824
Handlungsbedarf	Nein		DK5 - Name	Brammerhagen	
Bearbeitung	BRA		Biotop-Nr. alt	205	378
Räumliche Abbildung	Fläche		Kartierung	14.10.2013	
Anzahl Abschnitte	1		Fläche / Länge [m²/m]	95121,932	
		Kopie	Breite (lineare Abb.) [m]		

Weitere Angaben

Merkmal	Wert
Boden	
Feuchte	6 - mäßig feucht und wechselfeucht
Reaktion	6 - schwach sauer
Stickstoffgehalt	6 - mäßig stickstoffarm bis stickstoffreich
Standort, Relief	
Belichtung	7 - halbsonnig
Veg. - Zeigerwerte	
Anz. Wechselfeuchtezeiger	9
Anz. Überschwemmungsz.	4
Anz. Magerkeitszeiger (N < 4)	8
Anteil Magerkeitszeiger (N < 4)	6 %
Veg. - Soziologie	
BfN Schlüssel	16 - Secalinetea (Getreideunkrautfluren) 19 - Artemisietea (Ausdauernde Stickstoff-Krautfluren) 20.0.01 - Agropyretalia intermedii-repentis (Quecken-Trockenpionierges.) 21.0.01 - Agrostietalia stoloniferae (Flut- und Feuchtpionierresen) 30.0.02 - Arrhenatheretalia (Gedüngte Frischwiesen und -weiden)

Zeigerwerte der Pflanzenartenliste (Auswertung)

Standort	Belichtung	halbsonnig	7,3
Boden	Feuchte	mäßig feucht und wechselfeucht	5,7
	Stickstoff (N)	mäßig stickstoffarm bis stickstoffreich	6
	Reaktion	schwach sauer	6,1
Vegetation	Mahdverträglichkeit	mäßig schnittverträglich (erster Schnitt nicht vor 1. Juli)	5,2
Zeigerwerte	Futterwert	mäßige Futterqualität	4,3
	Wechselfeuchteanzeiger		9
	Giftpflanzen		1
	Überschw.anzeiger		4

Pflanzenartenliste

Gruppe / Pflanzenart	MS	M	W	Vs	St	PA	Ph	Sz	VS	V	G	cf	Rote Liste			
													§	HH	ND	SH
Tracheobionta (Gefäßpflanzen)																
Acer campestre (Feld-Ahorn)	7	w		-	-											
Acer pseudoplatanus (Berg-Ahorn)	7	w		-	-											
Achillea millefolium (Gewöhnliche Schafgarbe)	7	z		-	-											
Agrostis capillaris (Rotes Straußgras)	7	h		-	-											
Agrostis stolonifera (Ausläufer-Straußgras)	7	z		-	-											
Anthriscus sylvestris (Wiesen-Kerbel)	7	w		-	-											
Arctium lappa (Große Klette)	7	w		-	-											
Arctium minus (Kleine Klette)	7	w		-	-											
Arrhenatherum elatius (Glatthafer)	7	z		-	-											
Artemisia vulgaris (Gewöhnlicher Beifuß)	7	w		-	-											
Betula pendula (Hänge-Birke)	7	w		-	-											
Calamagrostis epigejos (Land-Reitgras)	7	h		-	-											
Calystegia sepium (Zaun-Winde)	7	w		-	-											

Erhebungsbogen

B

Projekt	Biotopkartierung Hamburg		Interne Nr.	77059	
Handlungsbedarf	Nein		DK5 DK5-GK	6822	6824
Bearbeitung	BRA	Kopie	DK5 - Name	Brammerhagen	
Räumliche Abbildung	Fläche	Nein	Biotop-Nr. alt	205	378
Anzahl Abschnitte	1		Kartierung	14.10.2013	
			Fläche / Länge [m²/m]	95121,932	
			Breite (lineare Abb.) [m]		

Pflanzenartenliste

Gruppe / Pflanzenart	MS	M	W	Vs	St	PA	Ph	Sz	VS	V	G	cf	§	Rote Liste			
														HH	ND	SH	D
Carduus crispus (Krause Distel)	7	w		-	-												
Cerastium arvense (Acker-Hornkraut)	7	w		-	-									3			V
Cirsium arvense (Acker-Kratzdistel)	7	h		-	-												
Cirsium palustre (Sumpf-Kratzdistel)	7	w		-	-												
Cornus sanguinea (Roter Hartriegel)	7	w		-	-												
Crataegus monogyna (Eingrifflicher Weißdorn)	7	w		-	-												
Dactylis glomerata (Wiesen-Knäuelgras)	7	w		-	-												
Daucus carota (Wilde Möhre)	7	w		-	-												
Deschampsia cespitosa (Rasen-Schmiele)	7	w		-	-												
Elymus repens (Gewöhnliche Quecke)	7	h		-	-												
Equisetum arvense (Acker-Schachtelhalm)	7	w		-	-												
Equisetum palustre (Sumpf-Schachtelhalm)	7	w		-	-												
Fallopia japonica (Japanischer Staudenknöterich)	7	w		-	-												
Festuca rubra (Rot-Schwingel)	7	z		-	-												
Galium album (Weißes Labkraut)	7	w		-	-												
Glechoma hederacea (Gundermann)	7	w		-	-												
Hypericum perforatum (Echtes Johanniskraut)	7	z		-	-												
Larix decidua (Europäische Lärche)	7	w		-	-												
Lonicera xylosteum (Rote Heckenkirsche)	7	w		-	-												
Lotus corniculatus (Gewöhnlicher Hornklee)	7	w		-	-												V
Medicago lupulina (Hopfenklee)	7	w		-	-												
Phalaris arundinacea (Rohr-Glanzgras)	7	z		-	-												
Picris hieracioides (Gewöhnliches Bitterkraut)	7	w		-	-									3			
Plantago lanceolata (Spitz-Wegerich)	7	w		-	-												
Poa palustris (Sumpf-Rispengras)	7	w		-	-												
Poa pratensis (Wiesen-Rispengras)	7	w		-	-												
Potentilla anserina (Gänse-Fingerkraut)	7	w		-	-												
Potentilla reptans (Kriechendes Fingerkraut)	7	z		-	-												
Prunus spinosa (Schlehe)	7	w		-	-												
Quercus robur (Stiel-Eiche)	7	w		-	-												
Rubus armeniacus (Armenische Brombeere)	7	w		-	-												
Rubus caesius (Kratzbeere)	7	w		-	-												
Rubus idaeus (Himbeere)	7	w		-	-												
Rumex crispus (Krauser Ampfer)	7	w		-	-												
Rumex obtusifolius (Stumpfbältriger Ampfer)	7	w		-	-												
Salix caprea (Sal-Weide)	7	w		-	-												
Salix purpurea (Purpur-Weide)	7	w		-	-												
Salix viminalis (Korb-Weide)	7	w		-	-												
Silene latifolia (Weiße Lichtnelke)	7	w		-	-												
Solidago gigantea (Riesen-Goldrute)	7	h		-	-												
Sorbus aucuparia (Eberesche)	7	w		-	-												
Stellaria graminea (Gras-Sternmiere)	7	w		-	-												
Tanacetum vulgare (Rainfarn)	7	z		-	-												
Taraxacum spec. (Löwenzahn)	7	w		-	-												
Trifolium dubium (Kleiner Klee)	7	w		-	-												
Trifolium pratense (Rot-Klee)	7	w		-	-												
Trifolium repens (Weiß-Klee)	7	w		-	-												
Tussilago farfara (Huflattich)	7	w		-	-												
Typha latifolia (Breitblättriger Rohrkolben)	7	w		-	-												
Urtica dioica (Große Brennnessel)	7	z		-	-												

Erhebungsbogen

B

Projekt	Biotopkartierung Hamburg		Interne Nr.	77059	
			DK5 DK5-GK	6822	6824
Handlungsbedarf	Nein		DK5 - Name	Brammerhagen	
Bearbeitung	BRA		Biotop-Nr. alt	205	378
Räumliche Abbildung	Fläche		Kartierung	14.10.2013	
Anzahl Abschnitte	1		Fläche / Länge [m²/m]	95121,932	
		Kopie	Nein		Breite (lineare Abb.) [m]

Pflanzenartenliste

Gruppe / Pflanzenart	MS	M	W	Vs	St	PA	Ph	Sz	VS	V	G	cf	§	Rote Liste				
														HH	ND	SH	D	
Viburnum opulus (Gewöhnlicher Schneeball)	7	w		-	-													
Vicia angustifolia (Schmalblättrige Wicke)	7	w		-	-													
Vicia cracca (Vogel-Wicke)	7	w		-	-													
Vicia hirsuta (Rauhhaarige Wicke)	7	w		-	-													
Vicia tetrasperma (Viersamige Wicke)	7	w		-	-													
Anzahl Rote Liste Arten													2	2				
Anzahl Arten										68								

MS: Mengensystem; M: Mengenangabe, W: Bewertung der Art (FFH-Monitoring), Vs: Vegetationsschicht, St: Status, PA: Autor Phänologie; Ph: Phänologie, Sz: Soziabilität, VS: Vitalitätssystem; V: Vitalität, G: Geschlecht, cf: unsichere Bestimmung, §: Schutz nach BNatSchG, HH: Rote Liste Hamburg, Nds: Rote Liste Niedersachsen, SH: Rote Liste Schleswig-Holstein, D: Rote Liste Deutschland