

Erhebungsbogen

B

Projekt	Biotopkartierung Hamburg	Interne Nr.	77040
		DK5 DK5-GK	6822 6824
Handlungsbedarf	Nein	DK5 - Name	Brammerhagen
Bearbeitung	BRA	Biotop-Nr. alt	173 337
Räumliche Abbildung	Fläche	Kartierung	14.10.2013
Anzahl Abschnitte	2	Fläche / Länge [m²/m]	8539,6733
		Breite (lineare Abb.) [m]	

Gesetzlicher Schutz **kein gesetzl. Schutz** **kein gesetzlich geschütztes Biotop** **Schutz nur teilweise** **Nein**

Gesamtbewertung	6	Wertvoll
– Alter	7	Biotop hohen Alters, 100 bis 200 Jahre
– Belastungsgrad	6	Flächenhaft geringe oder örtlich stärkere oder Vorbelastung mit deutlichem Einfluß
– Ökolog. Funktion	7	Sehr hohe Bedeutung in einem Biotopkomplex, für den lokalen Biotopverbund oder als Puffer
– Seltenheit	6	Seltener Biotoptyp, ohne seltene oder bedrohte Pflges., ungesättigtes Artenspektrum, reliktsche RL-Arten

Bestandsbeschreibung

Randgraben entlang eines Feldweges, auf der Ostseite mit Wirtschaftsweg, der für die Windkraftanlagen ausgebaut worden ist auf rund 4 m Breite. Auf der Westseite mit ungenutzten Sukzessionsflächen feuchter Standorte. Der Untergrund ist offenbar durchgängig moorig. Die Wasserfläche ist oft um 1 bis 2 m breit, teilüberschattet von dichten Grauweidengebüsch, teils von Röhrichten recht kräftig überwachsen. Mit Wasserführung ca. 30 cm unter Gelände, deutlichen Eisenockerbildungen, Schmierfilmbildung auf der Wasseroberfläche. Das Wasser ist größtenteils recht klar, stark bräunlich gefärbt und fließt z.T., oft von Wasserlinse überwachsen. Submerse Vegetation aus Wasserfeder ist nur vereinzelt erkennbar. Der Graben hat aktuell eine recht hohe, oberflächennahe Wasserführung, trocknet über Abschnitte teilweise und zeitweilig aber auch aus.

Vorkommen an Biototypen

1	TF	Typ	HF	F.Anteil
2	BTYP	Biototyp	- gesetzl. Grundl.	
3	Zusatz	Zusatz zum Biototypen		
4	LRT	Lebensraumtyp		
1	1		Ja	100 %
2	FGR	Nährstoffreicher Graben mit Stillgewässercharakter (2000)		
3	gx	(Grau-)Weiden-Typ (gx)		

Räumliche Lage

Lagebeschreibung	Westlich der A1, zwischen der Autobahnausfahrt Harburg und dem Brammerhäger Damm		
Nachbarnutzung/en	Weg auf der Ostseite, Brachflächen, Gehölze und Staudenfluren auf der Westseite		
Rechtswert (X)	568119	Hochwert (Y)	5923475
Bezirk	Harburg	Naturraum	Hoopter Hoch- und Sietland (673.20)
Stadtteil (OT-Nr.)	Neuland (703)	Gemarkung	Neuland (718)
Digitaler Grünplan	<input checked="" type="checkbox"/> Hafengesamtgebiet	<input type="checkbox"/> Ramsargebiet	<input type="checkbox"/> EG-Vogelschutzgeb.
Ausgleichsflächen	<input checked="" type="checkbox"/> Biosphärenreservat	<input type="checkbox"/> Nationalpark	<input type="checkbox"/>
NSG / ND / LSG	LSG Neuland [HH-2025 / Anteil: 100%]		
FFH-GEBIET			
Wasserschutzgebiet			

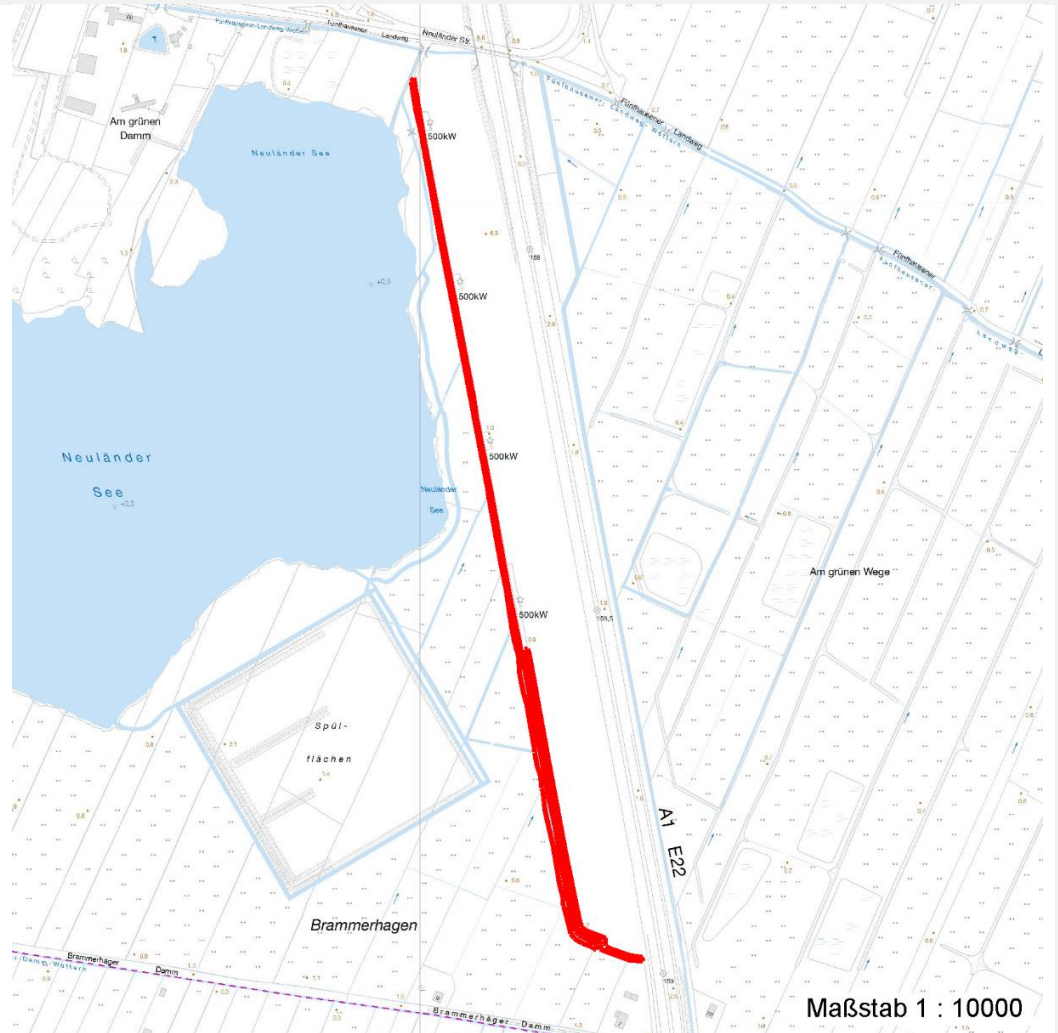
Erhebungsbogen

B

Projekt	Biotopkartierung Hamburg	Interne Nr.	77040
Handlungsbedarf	Nein	DK5 DK5-GK	6822 6824
Bearbeitung	BRA	DK5 - Name	Brammerhagen
Räumliche Abbildung	Fläche	Biotop-Nr. alt	173 337
Anzahl Abschnitte	2	Kartierung	14.10.2013
		Fläche / Länge [m²/m]	8539,6733
		Breite (lineare Abb.) [m]	

Räumliche Lage

Karte



Weitere Erhebungsbögen

Interne Nr.	Interne Nr. Zuordnung	DK5	Biotop-Nr.	Kartierung	Zuordnung	DK5 (GK)	Biotop-Nr. (alt)
77040	35964	6822	173	30.09.2004	K	6824	337

Zuordnung: N = nachfolgende Kartierung, K = weitere Kartierungen (zeitlich vorher oder nachher)

Foto

Interne Nr.	Index	Dateiname	Aufnahmerichtung
36366	0	6822_173_141013_1.JPG	
36367	0	6822_173_141013_2.JPG	
36368	0	6822_173_141013_3.JPG	
36369	0	6822_173_141013_4.JPG	
36370	0	6822_173_141013_5.JPG	
36371	0	6822_173_141013_6.JPG	

Erhebungsbogen

B

Projekt	Biotopkartierung Hamburg		Interne Nr.	77040	
Handlungsbedarf	Nein		DK5 DK5-GK	6822	6824
Bearbeitung	BRA	Kopie	DK5 - Name	Brammerhagen	
Räumliche Abbildung	Fläche	Nein	Biotop-Nr. alt	173	337
Anzahl Abschnitte	2		Kartierung	14.10.2013	
			Fläche / Länge [m²/m]	8539,6733	
			Breite (lineare Abb.) [m]		

Weitere Angaben

Merkmal	Wert
Auswertung	
Gefährdung/ Einflüsse	Offene Wasserflächen sind nur selten vorhanden, aufgrund der geringen Pflege der Randstreifen ist das Gewässer von Weidengebüsch und Röhrichten recht kräftig überwachsen, schwankende Wasserstände, eventuell Entwässerung von Moorflächen. Vom Weg her wurde Schotter in den Graben gekippt, teilweise ist hier eine erhebliche Ruderalisierung erfolgt.
Wertgesichtspunkte	Eventuell über längere Zeit vorhandene Wasserführung, Eignung als Amphibien-Laichgewässer in Teilbereichen, Abschirmung der naturnahen Flächen am Neuländer Baggersee, Abschirmung gegen Störungen in diesem Gebiet.
zoologisch bedeutsame Strukturen	Alte Bäume mit Höhlen
Bedeutung für Tiergruppe	Dichte Gehölzstruktur Insekten, allgemein Vögel
Maßnahmen	Der Wasserstand sollte nach Möglichkeit dauerhaft auf hohem Niveau stabil gehalten werden, insgesamt dem des Neuländer Baggersees angeglichen werden. Die Einstauhöhe hängt dabei vermutlich größtenteils von dem nördlich verlaufendem Hauptgraben ab.

Foto

Fotodatei 6822_173_141013_1.JPG

Bildbeschreibung
Aufnahmerichtung



Fotodatei 6822_173_141013_2.JPG

Bildbeschreibung
Aufnahmerichtung



Erhebungsbogen

B

Projekt	Biotopkartierung Hamburg	Interne Nr.	77040
Handlungsbedarf	Nein	DK5 DK5-GK	6822 6824
Bearbeitung	BRA	DK5 - Name	Brammerhagen
Räumliche Abbildung	Fläche	Biotop-Nr. alt	173 337
Anzahl Abschnitte	2	Kartierung	14.10.2013
		Fläche / Länge [m²/m]	8539,6733
		Breite (lineare Abb.) [m]	

Foto

Fotodatei 6822_173_141013_3.JPG

Bildbeschreibung
Aufnahmerichtung



Fotodatei 6822_173_141013_4.JPG

Bildbeschreibung
Aufnahmerichtung



Teilflächenbeschreibung

Teilflächentyp		Teilflächen-Nr.	1
Biotoptyp	Nährstoffreicher Graben mit Stillgewässercharakter (2000)	Biotoptyp	FGR
- Zusatz	(Grau-)Weiden-Typ (gx)	- gesetzl. Grundl.	
FFH-LRT		FFH-LRT	
Beschreibung		Entw.potential LRT	Ja
		Hauptfläche	100 %
		Flächenanteil	Nein
		FFH-Unters.Fläche	Nein
		Saatgutfläche	Nein

Zeigerwerte der Pflanzenartenliste (Auswertung)

Standort	Belichtung	halbsonnig	7,2
Boden	Feuchte	sehr naß	9,4
	Stickstoff (N)	mäßig stickstoffarm bis stickstoffreich	5,8
	Reaktion	schwach sauer	5,8
Vegetation	Mahdverträglichkeit	schnittempfindlich (nur Herbstschnitt vertragend)	3
Zeigerwerte	Futterwert	sehr geringwertiges Futter	2,3
	Wechselfeuchteanzeiger		4
	Giftpflanzen		2
	Überschw.anzeiger		5

