

Erhebungsbogen

B

Projekt	Biotopkartierung Hamburg	Interne Nr.	77034
		DK5 DK5-GK	6822 6824
		DK5 - Name	Brammerhagen
Handlungsbedarf	Nein	Biotop-Nr. alt	167 331
Bearbeitung	BRA	Kartierung	17.05.2013
Räumliche Abbildung	Fläche	Fläche / Länge [m²/m]	12113,833
Anzahl Abschnitte	1	Breite (lineare Abb.) [m]	

Gesetzlicher Schutz	§ 30 (2) 2.5 Binsen- und seggenreiche Nasswiesen	Schutz nur teilweise	Nein
----------------------------	---	-----------------------------	-------------

Gesamtbewertung	7	Besonders wertvoll
– Alter	7	Biotop hohen Alters, 100 bis 200 Jahre
– Belastungsgrad	7	Flächenhaft geringe oder Vorbelastung mit schwachem Einfluß
– Ökolog. Funktion	7	Sehr hohe Bedeutung in einem Biotopkomplex, für den lokalen Biotopverbund oder als Puffer
– Seltenheit	7	Seltener Biotoptyp, mit seltenen oder bedrohten Pflges., gesättigtes Artenspektrum, einige RL-Arten

Bestandsbeschreibung

Grünlandfläche auf feuchtem Niedermoor, mit noch erkennbaren, ehemaligen Beetgräben, die aber nur noch 10 cm in die Fläche eingetieft sind, sich nur mäßig vom Rest der Fläche abheben. Der Gesamtbestand ist zu hohen Anteilen von Seggen dominiert, durchsetzt von ebenfalls hohen Anteilen von Rasenschmiele. Offen, niederwüchsig, mit Aspekt von Ruchgras und Wiesenschaumkraut. Am Boden teilweise etwas verfilzt, offen, offenbar recht mager und sauer am Boden. Die Fläche wird vermutlich zeitweilig als Mähwiese genutzt, ist aktuell aber auch deutlich zertreten, wird zumindest zeitweilig auch beweidet. Die Entwässerung ist nicht funktionstüchtig, es hält sich relativ viel Wasser in der Fläche. Seggen nehmen einen hohen Anteil der Vegetation ein. Der große Anteil von Rasenschmiele geht hier vermutlich nicht auf Beweidung zurück, sondern ist ein Produkt einer späten oder auch ausbleibenden Nutzung. Am Boden zwischen den Pflanzen ist viel tote Blattmasse erkennbar, die darauf hindeutet, dass im vergangenen Herbst keine Nutzung erfolgt ist. Der Aufwuchs ist in der gegenwärtigen Form wenig produktiv, landwirtschaftlich vermutlich von geringem Interesse, v.a. wegen des sehr hohen Anteils von Rasenschmiele.

Vorkommen an Biototypen

1	TF	Typ	HF	F.Anteil
2	BTYP	Biototyp	- gesetzl. Grundl.	
3	Zusatz	Zusatz zum Biototypen		
4	LRT	Lebensraumtyp		
1	1		Ja	100 %
2	GNA	Seggen-, binsen- und/oder hochstaudenreiche Nasswiese magerer, basenarmer Standorte (2000)		

Räumliche Lage

Lagebeschreibung	Nördlich Brammerhäger Damm		
Nachbarnutzung/en	Grünland, Gräben		
Rechtswert (X)	568614	Hochwert (Y)	5922924
Bezirk	Harburg	Naturraum	Hoopter Hoch- und Sietland (673.20)
Stadtteil (OT-Nr.)	Neuland (703)	Gemarkung	Neuland (718)
Digitaler Grünplan	<input type="checkbox"/> Hafengesamtgebiet	<input type="checkbox"/> Ramsargebiet	<input type="checkbox"/> EG-Vogelschutzgeb.
Ausgleichsflächen	<input checked="" type="checkbox"/> Biosphärenreservat	<input type="checkbox"/> Nationalpark	<input type="checkbox"/>
NSG / ND / LSG	NSG Neuländer Moorwiesen [HH-708 / Anteil: 100%]		
FFH-GEBIET			
Wasserschutzgebiet			

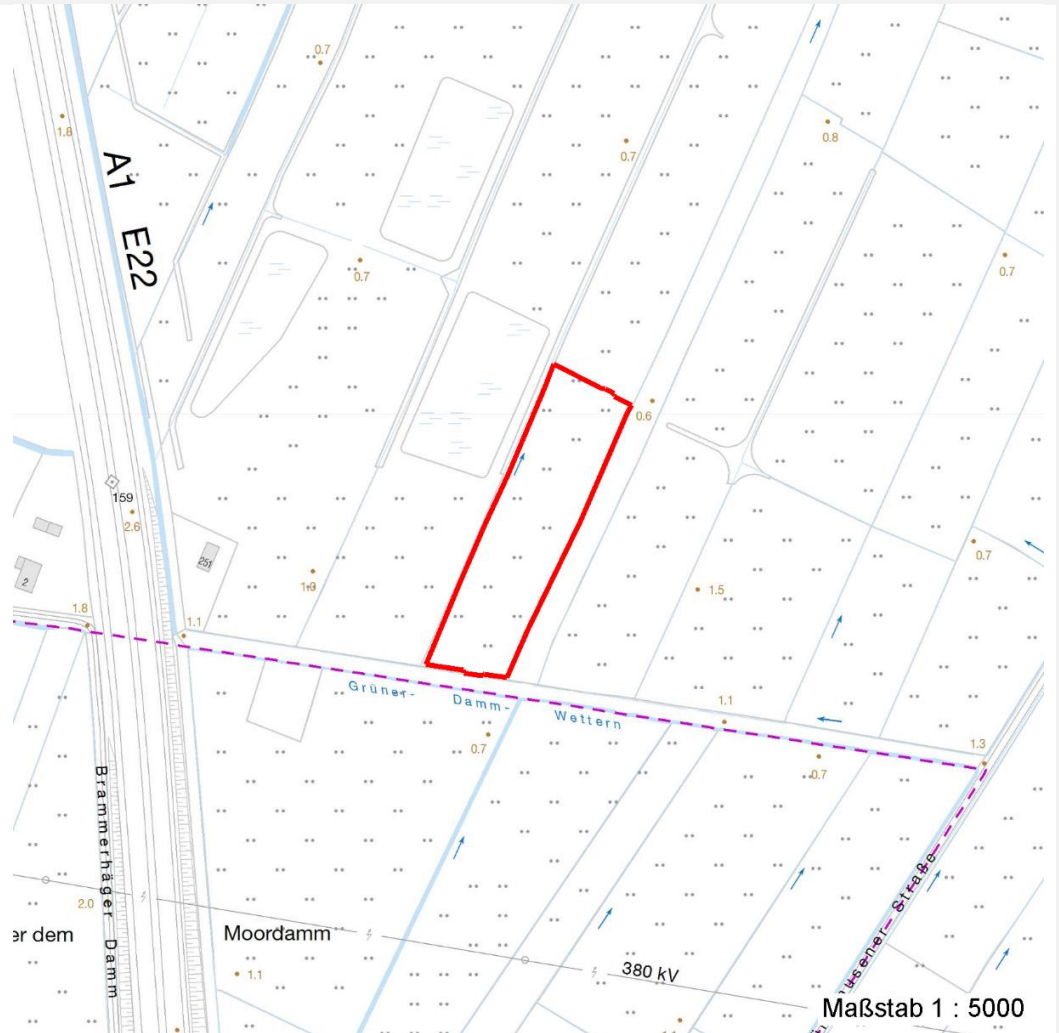
Erhebungsbogen

B

Projekt	Biotopkartierung Hamburg		Interne Nr.	77034	
Handlungsbedarf	Nein		DK5 DK5-GK	6822	6824
Bearbeitung	BRA	Kopie	Nein	DK5 - Name Brammerhagen	
Räumliche Abbildung	Fläche			Biotop-Nr. alt	167 331
Anzahl Abschnitte	1			Kartierung	17.05.2013
				Fläche / Länge [m²/m]	12113,833
				Breite (lineare Abb.) [m]	

Räumliche Lage

Karte



Weitere Erhebungsbögen

Interne Nr.	Interne Nr. Zuordnung	DK5	Biotop-Nr.	Kartierung	Zuordnung	DK5 (GK)	Biotop-Nr. (alt)
77034	35938	6822	167	04.06.2004	K	6824	331

Zuordnung: N = nachfolgende Kartierung, K = weitere Kartierungen (zeitlich vorher oder nachher)

Foto

Interne Nr.	Index	Dateiname	Aufnahmerichtung
35000	0	6822_167_170513_1.JPG	

Weitere Angaben

Merkmal	Wert
Auswertung Gefährdung/ Einflüsse	Verunkrautung durch ausbleibende Nutzung, bzw. späten Schnitt, eventuell auch aufgrund von Nährstoffmangel und Versauerung.

Erhebungsbogen

B

Projekt	Biotopkartierung Hamburg	Interne Nr.	77034
Handlungsbedarf	Nein	DK5 DK5-GK	6822 6824
Bearbeitung	BRA	DK5 - Name	Brammerhagen
Räumliche Abbildung	Fläche	Biotop-Nr. alt	167 331
Anzahl Abschnitte	1	Kartierung	17.05.2013
		Fläche / Länge [m²/m]	12113,833
		Breite (lineare Abb.) [m]	

Weitere Angaben

Merkmal	Wert
Wertgesichtspunkte	Magerer, feuchter Wiesenstandort mit Entwicklungsmöglichkeiten für Kleinseggenried.
Maßnahmen	4.2 - Zweischnitt-Wiesennutzung (Die Mahd sollte etwas früher erfolgen, um die Ausbreitung der Rasenschmiele einzudämmen. Die Fläche muss ggf. gewalzt werden, da sie relativ uneben ist und sich einem Schnitt widersetzt. Es bestehen Ansiedlungsmöglichkeiten für weitere niedermoortypische Arten. Für eine bessere Nutzbarkeit müssen ggf. die Gruppen instandgesetzt werden.) 4.8 - Mähgut immer von der Fläche entfernen 4.15 - Schleppen und/oder Walzen 4.7 - Heu auf der Fläche trocknen, keine Silagenutzung

Foto

Fotodatei 6822_167_170513_1.JPG
Bildbeschreibung
Aufnahmerichtung

Fotodatei
Bildbeschreibung
Aufnahmerichtung



Teilflächenbeschreibung

Teilflächentyp	Seggen-, binsen- und/oder hochstaudenreiche Nasswiese magerer, basenarmer Standorte (2000)	Teilflächen-Nr.	1
Biotoptyp		Biotoptyp	GNA
- Zusatz		- gesetzl. Grundl.	
FFH-LRT		FFH-LRT	
Beschreibung		Entw.potential LRT	
		Hauptfläche	Ja
		Flächenanteil	100 %
		FFH-Unters.Fläche	Nein
		Saatgutfläche	Nein

Erhebungsbogen

B

Projekt	Biotopkartierung Hamburg	Interne Nr.	77034
		DK5 DK5-GK	6822 6824
Handlungsbedarf	Nein	DK5 - Name	Brammerhagen
Bearbeitung	BRA	Biotop-Nr. alt	167 331
Räumliche Abbildung	Fläche	Kartierung	17.05.2013
Anzahl Abschnitte	1	Fläche / Länge [m²/m]	12113,833
		Breite (lineare Abb.) [m]	

Weitere Angaben

Merkmal	Wert
Boden	
Feuchte	7 - feucht
Reaktion	6 - schwach sauer
Stickstoffgehalt	5 - mäßig stickstoffarm
Standort, Relief	
Belichtung	6 - halbsonnig bis halbschattig
Veg. - Zeigerwerte	
Anz. Wechselfeuchtezeiger	9
Anz. Überschwemmungsz.	3
Anz. Magerkeitszeiger (N < 4)	7
Anteil Magerkeitszeiger (N < 4)	21 %
Veg. - Soziologie	
BfN Schlüssel	21.0.01 - Agrostietalia stoloniferae (Flut- und Feuchtpionierasen) 27.0.01 - Phragmitetalia (Röhrichte und Großseggenrieder) 29 - Scheuchzerio-Caricetea fuscae (Kleinseggen-Zwischenmoore und -Sumpfrasen) 30.0.01 - Molinietaalia caeruleae (Feuchtwiesen)

Zeigerwerte der Pflanzenartenliste (Auswertung)

Standort	Belichtung	halbsonnig bis halbschattig	6,3
Boden	Feuchte	feucht	7,3
	Stickstoff (N)	mäßig stickstoffarm	5,1
	Reaktion	mäßig sauer	5,5
Vegetation	Mahdverträglichkeit	mäßig bis gut schnittverträglich (erster Schnitt nicht vor Mitte Juni)	6,3
Zeigerwerte	Futterwert	geringwertiges Futter	2,7
	Wechselfeuchteanzeiger		12
	Giftpflanzen		4
	Überschw.anzeiger		3

Pflanzenartenliste

Gruppe / Pflanzenart	MS	M	W	Vs	St	PA	Ph	Sz	VS	V	G	cf	Rote Liste					
													§	HH	ND	SH	D	
Tracheobionta (Gefäßpflanzen)																		
Agrostis canina (Hunds-Straußgras)	1	r		-	-									3		3		
Agrostis stolonifera (Ausläufer-Straußgras)	1	1		-	-													
Ajuga reptans (Kriechender Günsel)	1	+		-	-													
Alopecurus pratensis (Wiesen-Fuchsschwanz)	1	r		-	-													
Anthoxanthum odoratum (Gewöhnliches Ruchgras)	1	2a		-	-													
Bromus racemosus (Traubige Trespe)	1	+		-	-										1	2	2	3
Cardamine pratensis (Wiesen-Schaumkraut)	1	1		-	-													V
Carex acuta (Schlank-Segge)	1	2a		-	-													V
Carex hirta (Behaarte Segge)	1	r		-	-													
Carex nigra (Wiesen-Segge)	1	r		-	-										V			V
Carex x elytroides (Bastard-Segge)	1	r		-	-													V D

Erhebungsbogen

B

Projekt	Biotopkartierung Hamburg	Interne Nr.	77034
		DK5 DK5-GK	6822 6824
Handlungsbedarf	Nein	DK5 - Name	Brammerhagen
Bearbeitung	BRA	Biotop-Nr. alt	167 331
Räumliche Abbildung	Fläche	Kartierung	17.05.2013
Anzahl Abschnitte	1	Fläche / Länge [m²/m]	12113,833
		Breite (lineare Abb.) [m]	

Pflanzenartenliste

Gruppe / Pflanzenart	MS	M	W	Vs	St	PA	Ph	Sz	VS	V	G	cf	§	Rote Liste				
														HH	ND	SH	D	
Cerastium holosteoides (Gewöhnliches Hornkraut)	1	r		-	-													
Deschampsia cespitosa (Rasen-Schmiele)	1	2a		-	-													
Deschampsia flexuosa (Draht-Schmiele)	1	r		-	-													
Equisetum fluviatile (Teich-Schachtelhalm)	1	r		-	-													
Festuca pratensis (Wiesen-Schwingel)	1	+		-	-													
Festuca rubra (Rot-Schwingel)	1	+		-	-													
Ficaria verna (Scharbockskraut)	1	1		-	-													
Galium palustre (Sumpf-Labkraut)	1	r		-	-													
Glechoma hederacea (Gundermann)	1	+		-	-													
Glyceria fluitans (Flutender Schwaden)	1	1		-	-													
Holcus lanatus (Wolliges Honiggras)	1	+		-	-													
Lathyrus pratensis (Wiesen-Platterbse)	1	+		-	-													
Lychnis flos-cuculi (Kuckucks-Lichtnelke)	1	r		-	-												3	
Lysimachia nummularia (Pfennigkraut)	1	r		-	-													
Lysimachia vulgaris (Gewöhnlicher Gilbweiderich)	1	r		-	-													
Plantago lanceolata (Spitz-Wegerich)	1	r		-	-													
Poa trivialis (Gewöhnliches Rispengras)	1	1		-	-													
Potentilla anserina (Gänse-Fingerkraut)	1	r		-	-													
Ranunculus acris (Scharfer Hahnenfuß)	1	r		-	-													
Ranunculus flammula (Brennender Hahnenfuß)	1	r		-	-												V	
Ranunculus repens (Kriechender Hahnenfuß)	1	2a		-	-													
Rumex crispus (Krauser Ampfer)	1	r		-	-													
Senecio aquaticus (Wasser-Greiskraut)	1	r		-	-									2	3	2	V	
Vicia angustifolia (Schmalblättrige Wicke)	1	r		-	-													
Vicia cracca (Vogel-Wicke)	1	r		-	-													
Anzahl Rote Liste Arten														4	2	9	3	
Anzahl Arten														36				

MS: Mengensystem; M: Mengenangabe, W: Bewertung der Art (FFH-Monitoring), Vs: Vegetationsschicht, St: Status, PA: Autor Phänologie; Ph: Phänologie, Sz: Soziabilität, VS: Vitalitätssystem; V: Vitalität, G: Geschlecht, cf: unsichere Bestimmung, §: Schutz nach BNatSchG, HH: Rote Liste Hamburg, Nds: Rote Liste Niedersachsen, SH: Rote Liste Schleswig-Holstein, D: Rote Liste Deutschland