

# Erhebungsbogen

**B**

<b>Projekt</b>	Biotopkartierung Hamburg	<b>Interne Nr.</b>	76986
		<b>DK5   DK5-GK</b>	<b>6822</b> 6824
<b>Handlungsbedarf</b>	Nein	<b>DK5 - Name</b>	Brammerhagen
<b>Bearbeitung</b>	BRA	<b>Biotop-Nr.   alt</b>	<b>111</b> 230
<b>Räumliche Abbildung</b>	Fläche	<b>Kartierung</b>	10.10.2013
<b>Anzahl Abschnitte</b>	1	<b>Fläche / Länge [m<sup>2</sup>/m]</b>	774,0842
		<b>Breite (lineare Abb.) [m]</b>	

**Gesetzlicher Schutz** § 30 (2) 1.2 Natürliche oder naturnahe stehende Gewässer **Schutz nur teilweise** **Nein**

<b>Gesamtbewertung</b>	6	Wertvoll
– <b>Alter</b>	6	Biotop mittleren Alters, 50 bis 100 Jahre
– <b>Belastungsgrad</b>	6	Flächenhaft geringe oder örtlich stärkere oder Vorbelastung mit deutlichem Einfluß
– <b>Ökolog. Funktion</b>	7	Sehr hohe Bedeutung in einem Biotopkomplex, für den lokalen Biotopverbund oder als Puffer
– <b>Seltenheit</b>	6	Seltener Biotoptyp, ohne seltene oder bedrohte Pflges., ungesättigtes Artenspektrum, reliktsche RL-Arten

## Bestandsbeschreibung

An der Geländeoberfläche um 2 m breiter Grabenbereich zwischen gemähten Grünlandflächen, ca. 20 bis 30 cm unter Flur. Mit einer - zumindest zeitweilig vorhandenen, etwa 1 m breiten Wasserfläche, die jedoch vollständig verlandet ist von Röhricht aus Igelkolben und Wasserschwaden sowie Flutrasen aus verschiedenen Gräsern überwachsen, die alle nur mäßig wüchsig sind, auf rund 0,8 m Höhe aufgewachsen. Mit eingestreuten Vorkommen niedermoorartiger Arten, zahlreichen Seggen und beispielsweise Arten wie Sumpf-Weidenröschen und Sumpfsternmiere, recht artenreich bewachsen. Mit Schwingrasenbildung, der gesamte Bereich inklusive der Ufer weist einen weichen, schwingenden Moorboden auf. Der Aufwuchs ist gekennzeichnet durch Übergänge von noch nährstoffreichen Niedermooranteilen hin zu Übergangsmoorcharakter.

## Vorkommen an Biototypen

1	TF	Typ	HF	F.Anteil
2	BTYP	Biototyp		- gesetzl. Grundl.
3	Zusatz	Zusatz zum Biototypen		
4	LRT	Lebensraumtyp		
1	1		Ja	100 %
2	FGV	Stark verlandeter, austrocknender Graben (2000)		
3	gn	Niedermoor-Typ (gn)		

## Räumliche Lage

<b>Lagebeschreibung</b>	Südlich Fünfhausener Landweg westlich Fünfhausener Straße		
<b>Nachbarnutzung/en</b>	Grünland, meist gemäht		
<b>Rechtswert (X)</b>	569002	<b>Hochwert (Y)</b>	5923527
<b>Bezirk</b>	Harburg	<b>Naturraum</b>	Hoopter Hoch- und Sietland (673.20)
<b>Stadtteil (OT-Nr.)</b>	Neuland (703)	<b>Gemarkung</b>	Neuland (718)
<b>Digitaler Grünplan</b>	<input type="checkbox"/> Hafengesamtgebiet	<input type="checkbox"/> Ramsargebiet	<input type="checkbox"/> EG-Vogelschutzgeb.
<b>Ausgleichsflächen</b>	<input checked="" type="checkbox"/> Biosphärenreservat	<input type="checkbox"/> Nationalpark	<input type="checkbox"/>
<b>NSG / ND / LSG</b>	NSG Neuländer Moorwiesen [ HH-708 / Anteil: 100% ]		
<b>FFH-GEBIET</b>			
<b>Wasserschutzgebiet</b>			

<b>Projekt</b>	Biotopkartierung Hamburg	<b>Interne Nr.</b>	76986
<b>Handlungsbedarf</b>	Nein	<b>DK5   DK5-GK</b>	<b>6822</b> 6824
<b>Bearbeitung</b>	BRA	<b>DK5 - Name</b>	Brammerhagen
<b>Räumliche Abbildung</b>	Fläche	<b>Biotop-Nr.   alt</b>	<b>111</b> 230
<b>Anzahl Abschnitte</b>	1	<b>Kartierung</b>	10.10.2013
		<b>Fläche / Länge [m<sup>2</sup>/m]</b>	774,0842
		<b>Breite (lineare Abb.) [m]</b>	

Räumliche Lage

Karte

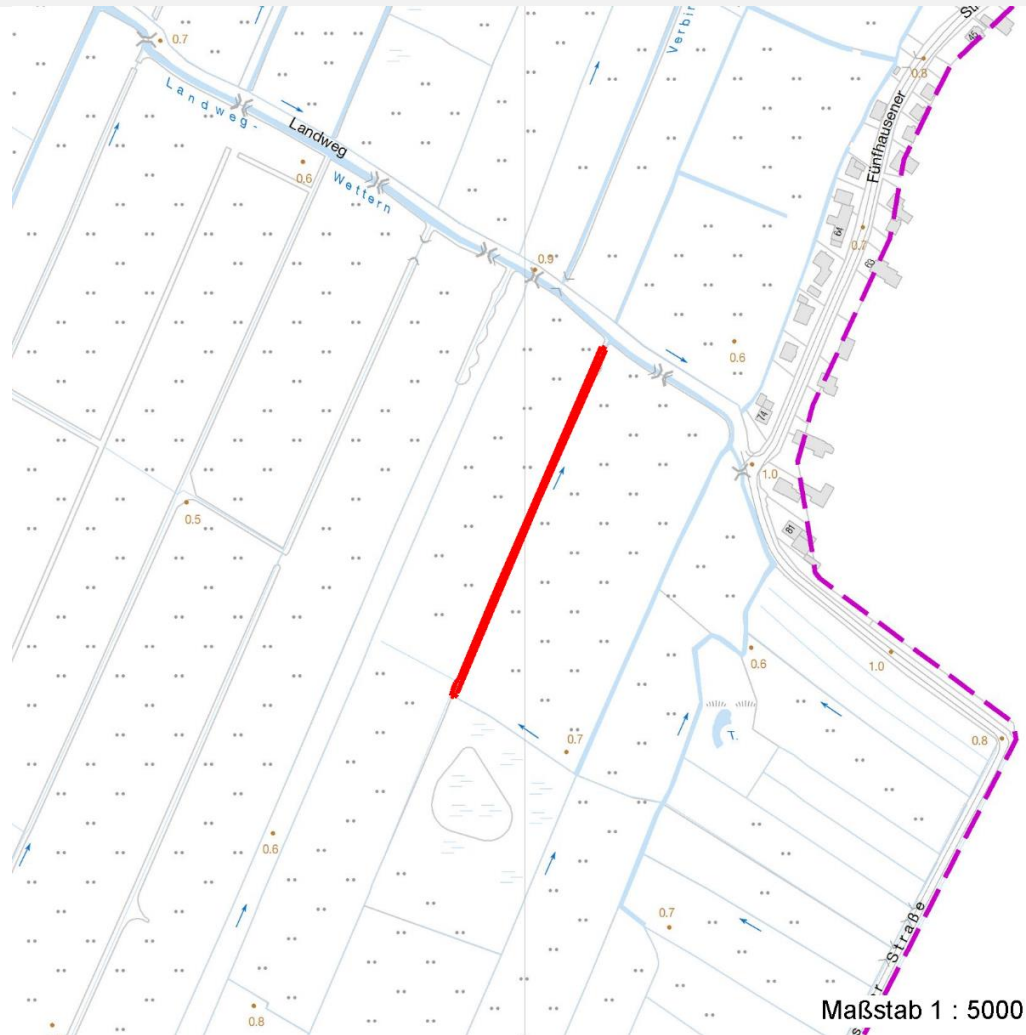


Foto			
Interne Nr.	Index	Dateiname	Aufnahmerichtung
36248	0	6822_111_101013_1.JPG	

Weitere Angaben	
Merkmal	Wert
<b>Auswertung</b>	
Gefährdung/ Einflüsse	Eine offene Wasserfläche ist nahezu vollständig verschwunden.
Wertgesichtspunkte	Relativ artenreich, Anteile von Übergangsmoorvegetation.
Maßnahmen	Entweder der Sukzession überlassen oder möglichst schonend unterhalten, nur kleinräumig öffnen und eintiefen, um eine offene Wasserfläche wieder herzustellen. Der Bereich ist jedoch nicht eingestaut und ein Eintiefen dürfte zu verstärkter Entwässerung des Gebietes beitragen, die naturschutzfachlich nicht gewünscht ist.

# Erhebungsbogen

**B**

<b>Projekt</b>	Biotopkartierung Hamburg	<b>Interne Nr.</b>	76986
<b>Handlungsbedarf</b>	Nein	<b>DK5   DK5-GK</b>	<b>6822</b> 6824
<b>Bearbeitung</b>	BRA	<b>DK5 - Name</b>	Brammerhagen
<b>Räumliche Abbildung</b>	Fläche	<b>Biotop-Nr.   alt</b>	<b>111</b> 230
<b>Anzahl Abschnitte</b>	1	<b>Kartierung</b>	10.10.2013
		<b>Fläche / Länge [m<sup>2</sup>/m]</b>	774,0842
		<b>Breite (lineare Abb.) [m]</b>	

## Weitere Angaben

Merkmal	Wert
Breite	2.00 m

## Foto

**Fotodatei** 6822\_111\_101013\_1.JPG  
**Bildbeschreibung**  
**Aufnahmerichtung**

**Fotodatei**  
**Bildbeschreibung**  
**Aufnahmerichtung**



## Teilflächenbeschreibung

<b>Teilflächentyp</b>		<b>Teilflächen-Nr.</b>	1
<b>Biotoptyp</b>	Stark verlandeter, austrocknender Graben (2000)	<b>Biotoptyp</b>	FGV
- <b>Zusatz</b>	Niedermoor-Typ (gn)	- <b>gesetzl. Grundl.</b>	
<b>FFH-LRT</b>		<b>FFH-LRT</b>	
<b>Beschreibung</b>		<b>Entw.potential LRT</b>	
		<b>Hauptfläche</b>	Ja
		<b>Flächenanteil</b>	100 %
		<b>FFH-Unters.Fläche</b>	Nein
		<b>Saatgutfläche</b>	Nein

# Erhebungsbogen

**B**

<b>Projekt</b>	Biotopkartierung Hamburg	<b>Interne Nr.</b>	76986
		<b>DK5   DK5-GK</b>	<b>6822</b> 6824
<b>Handlungsbedarf</b>	Nein	<b>DK5 - Name</b>	Brammerhagen
<b>Bearbeitung</b>	BRA	<b>Biotop-Nr.   alt</b>	<b>111</b> 230
<b>Räumliche Abbildung</b>	Fläche	<b>Kartierung</b>	10.10.2013
<b>Anzahl Abschnitte</b>	1	<b>Fläche / Länge [m<sup>2</sup>/m]</b>	774,0842
		<b>Breite (lineare Abb.) [m]</b>	

## Weitere Angaben

Merkmal	Wert
<b>Boden</b>	
Feuchte	9 - sehr naß
Reaktion	7 - neutral
Stickstoffgehalt	6 - mäßig stickstoffarm bis stickstoffreich
<b>Gewässer</b>	
Böschungshöhe	0.30 m
Gewässertiefe	0.00 m
Breite	1.00 m
Wasserführung	e - episodisch austrocknend
<b>Standort, Relief</b>	
Böschungsneigung	flach - 1:2 bis 1:3
Belichtung	7 - halbsonnig
<b>Veg. - Deckg./Ant.</b>	
naturnahe Uferveg.	100 %
Schwimmbi.veg.	10 %
submerse Veg.	0 %
<b>Veg. - Zeigerwerte</b>	
Anz. Wechselfeuchtezeiger	8
Anz. Überschwemmungsz.	10
Anz. Magerkeitszeiger (N < 4)	3
Anteil Magerkeitszeiger (N < 4)	2 %
<b>Veg. - Soziologie</b>	
BfN Schlüssel	01.0.01.01 - Lemnion minoris (Wasserlinsendecken) 21.0.01 - Agrostietalia stoloniferae (Flut- und Feuchtpionierassen) 27 - Phragmitetea (Röhrichte und Großseggenrieder) 29.0.02 - Caricetalia fuscae (Saure Kleinseggenwiesen) 30.0.01.03 - Filipendulion (Mädesüß-Uferfluren)

## Zeigerwerte der Pflanzenartenliste (Auswertung)

<b>Standort</b>	<b>Belichtung</b>	halbsonnig	7
<b>Boden</b>	<b>Feuchte</b>	sehr naß	8,5
	<b>Stickstoff (N)</b>	mäßig stickstoffarm bis stickstoffreich	5,7
	<b>Reaktion</b>	neutral	6,5
<b>Vegetation</b>	<b>Mahdverträglichkeit</b>	mäßig schnittverträglich (erster Schnitt nicht vor 1. Juli)	5,1
<b>Zeigerwerte</b>	<b>Futterwert</b>	geringwertiges Futter	3,3
	<b>Wechselfeuchteanzeiger</b>		8
	<b>Giftpflanzen</b>		5
	<b>Überschw.anzeiger</b>		10

## Pflanzenartenliste

Gruppe / Pflanzenart														Rote Liste			
	MS	M	W	Vs	St	PA	Ph	Sz	VS	V	G	cf	§	HH	ND	SH	D
<b>Tracheobionta (Gefäßpflanzen)</b>																	
Agrostis stolonifera (Ausläufer-Straußgras)	7	h		-	-												
Alisma plantago-aquatica (Gewöhnlicher Froschlöffel)	7	w		-	-												

# Erhebungsbogen

**B**

<b>Projekt</b>	Biotopkartierung Hamburg		<b>Interne Nr.</b>	76986	
			<b>DK5   DK5-GK</b>	<b>6822</b>	6824
<b>Handlungsbedarf</b>	Nein		<b>DK5 - Name</b>	Brammerhagen	
<b>Bearbeitung</b>	BRA	<b>Kopie</b>	Nein	<b>Biotop-Nr.   alt</b>	111 230
<b>Räumliche Abbildung</b>	Fläche			<b>Kartierung</b>	10.10.2013
<b>Anzahl Abschnitte</b>	1			<b>Fläche / Länge [m<sup>2</sup>/m]</b>	774,0842
				<b>Breite (lineare Abb.) [m]</b>	

## Pflanzenartenliste

Gruppe / Pflanzenart	MS	M	W	Vs	St	PA	Ph	Sz	VS	V	G	cf	Rote Liste							
													§	HH	ND	SH	D			
Alnus glutinosa (Schwarz-Erle)	7	w		-	-															
Calamagrostis canescens (Sumpf-Reitgras)	7	z		-	-															
Carex acuta (Schlank-Segge)	7	z		-	-												V			
Cirsium palustre (Sumpf-Kratzdistel)	7	w		-	-															
Epilobium ciliatum (Drüsiges Weidenröschen)	7	w		-	-															
Epilobium hirsutum (Zottiges Weidenröschen)	7	w		-	-															
Epilobium palustre (Sumpf-Weidenröschen)	7	w		-	-											V		V		
Equisetum fluviatile (Teich-Schachtelhalm)	7	w		-	-															
Filipendula ulmaria (Mädesüß)	7	w		-	-															
Galium palustre (Sumpf-Labkraut)	7	z		-	-															
Glechoma hederacea (Gundermann)	7	w		-	-															
Glyceria fluitans (Flutender Schwaden)	7	z		-	-															
Glyceria maxima (Wasser-Schwaden)	7	w		-	-															
Iris pseudacorus (Gelbe Schwertlilie)	7	w		-	-											b				
Lemna minor (Kleine Wasserlinse)	7	w		-	-															
Lotus pedunculatus (Sumpf-Hornklee)	7	z		-	-												V			
Lycopus europaeus (Gewöhnlicher Wolfstrapp)	7	z		-	-															
Lysimachia nummularia (Pfennigkraut)	7	w		-	-															
Lysimachia vulgaris (Gewöhnlicher Gilbweiderich)	7	z		-	-															
Lythrum salicaria (Blut-Weiderich)	7	z		-	-															
Myosotis scorpioides agg. (Artengruppe Sumpf-vergissmeinnicht)	7	z		-	-													V		
Oenanthe aquatica (Gemeiner Wasserfenchel)	7	w		-	-												V			
Oenanthe fistulosa (Röhriger Wasserfenchel)	7	w		-	-						X					2	3	2 3		
Phalaris arundinacea (Rohr-Glanzgras)	7	w		-	-															
Potentilla anserina (Gänse-Fingerkraut)	7	w		-	-															
Rumex acetosa (Großer Sauerampfer)	7	w		-	-															
Rumex hydrolapathum (Fluss-Ampfer)	7	w		-	-															
Scutellaria galericulata (Sumpf-Helmkraut)	7	w		-	-															
Sparganium erectum (Ästiger Igelkolben)	7	h		-	-															
Stellaria palustris (Sumpf-Sternmiere)	7	w		-	-												V	3 3		
Urtica dioica (Große Brennessel)	7	w		-	-															
						<b>Anzahl Rote Liste Arten</b>										<b>4</b>	<b>1</b>	<b>5</b>	<b>3</b>	
						<b>Anzahl Arten</b>														<b>33</b>

MS: Mengensystem; M: Mengenangabe, W: Bewertung der Art (FFH-Monitoring), Vs: Vegetationsschicht, St: Status, PA: Autor Phänologie; Ph: Phänologie, Sz: Soziabilität, VS: Vitalitätssystem; V: Vitalität, G: Geschlecht, cf: unsichere Bestimmung, §: Schutz nach BNatSchG, HH: Rote Liste Hamburg, Nds: Rote Liste Niedersachsen, SH: Rote Liste Schleswig-Holstein, D: Rote Liste Deutschland