

Erhebungsbogen

B

Projekt	Biotopkartierung Hamburg	Interne Nr.	76978
		DK5 DK5-GK	6822 6824
		DK5 - Name	Brammerhagen
Handlungsbedarf	Nein	Biotop-Nr. alt	101 208
Bearbeitung	BRA	Kartierung	17.05.2013
Räumliche Abbildung	Fläche	Fläche / Länge [m²/m]	24636,2536
Anzahl Abschnitte	1	Breite (lineare Abb.) [m]	

Gesetzlicher Schutz	§ 30 (2) 2.5 Binsen- und seggenreiche Nasswiesen	Schutz nur teilweise	Nein
----------------------------	---	-----------------------------	-------------

Gesamtbewertung	6	Wertvoll
– Alter	7	Biotop hohen Alters, 100 bis 200 Jahre
– Belastungsgrad	5	Flächenhaft mittlere oder örtlich starke Belastung
– Ökolog. Funktion	6	Hohe Bedeutung in einem Biotopkomplex, für den lokalen Biotopverbund oder als Puffer
– Seltenheit	5	Seltener Biotoptyp, floristisch stark verarmt, ohne seltener Pflges. od. verbr. artenreicher Biotoptyp

Bestandsbeschreibung

Großflächig, relativ homogene Grünlandfläche, grundwassernah gelegen, mit weichem, sumpfigem, moorigem Untergrund, offenbar dauerhaft beweidet, eventuell mit Pflegeschnitten, nur mäßig verunkrautet, aber mit größeren Beständen von Flutrasen und etwas Rasenschmiele, Trittschäden und recht unebenem Boden. Die Vegetation wird von Flutrasenarten dominiert, v.a. Kriechender Hahnenfuß und Flutender Schwaden sowie Knickfuchsschwanz nehmen hohe Flächenanteile ein. Gegenwärtig ist ein recht ausgeprägter Bestand von Wiesenschaumkraut vorhanden. Unter den Wirtschaftsgräsern ist etwas Wiesenfuchsschwanz und relativ große Anteile Gewöhnliches Rispengras vorhanden. Die Fläche ist trotz der Feuchte sehr seggenarm. Ein späterer Blühaspekt wird voraussichtlich von Kriechendem Hahnenfuß gebildet. Innerhalb der Fläche sind ehemalige Gräben nur noch sehr schwach erkennbar. Feuchte Mulden sind zeitweilig wasserüberstaut (Teilfläche 2). Hier dominieren Bestände aus Flutendem Schwaden.

Vorkommen an Biotoptypen

1	TF	Typ	HF	F.Anteil
2	BTYP	Biotoptyp		- gesetzl. Grundl.
3	Zusatz	Zusatz zum Biotoptypen		
4	LRT	Lebensraumtyp		
1	1		Ja	90 %
2	GFF	Flutrasen (2000)		
1	2			10 %
2	XXX	Zuordnung eines Biotoptyps fehlt! (2000)		

Räumliche Lage

Lagebeschreibung	Westlich A1, südlich Fünfhausener Landweg, in der südlichen Hälfte der Grünlandflächen		
Nachbarnutzung/en	Gräben, Flachwasserbereiche, Grünland		
Rechtswert (X)	568465	Hochwert (Y)	5922996
Bezirk	Harburg	Naturraum	Hoopter Hoch- und Sietland (673.20)
Stadtteil (OT-Nr.)	Neuland (703)	Gemarkung	Neuland (718)
Digitaler Grünplan	<input type="checkbox"/> Hafengesamtgebiet	<input type="checkbox"/> Ramsargebiet	<input type="checkbox"/> EG-Vogelschutzgeb.
Ausgleichsflächen	<input checked="" type="checkbox"/> Biosphärenreservat	<input type="checkbox"/> Nationalpark	<input type="checkbox"/>
NSG / ND / LSG	LSG Neuland [HH-2025 / Anteil: 2%], NSG Neuländer Moorwiesen [HH-708 / Anteil: 98%]		
FFH-GEBIET			
Wasserschutzgebiet			

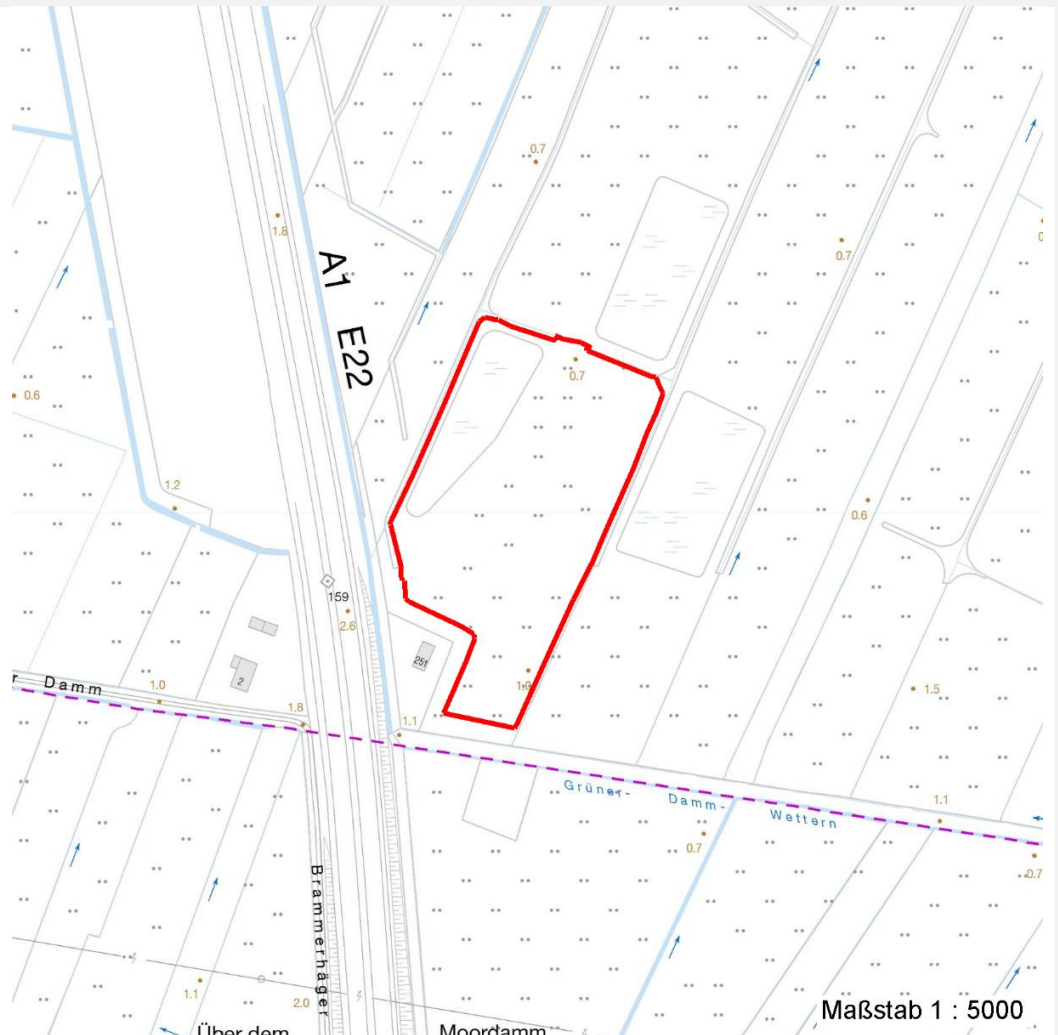
Erhebungsbogen

B

Projekt	Biotopkartierung Hamburg		Interne Nr.	76978	
Handlungsbedarf	Nein		DK5 DK5-GK	6822	6824
Bearbeitung	BRA	Kopie	Nein	DK5 - Name Brammerhagen	
Räumliche Abbildung	Fläche		Biotop-Nr. alt	101 208	
Anzahl Abschnitte	1		Kartierung	17.05.2013	
			Fläche / Länge [m²/m]	24636,2536	
			Breite (lineare Abb.) [m]		

Räumliche Lage

Karte



Weitere Erhebungsbögen

Interne Nr.	Interne Nr. Zuordnung	DK5	Biotop-Nr.	Kartierung	Zuordnung	DK5 (GK)	Biotop-Nr. (alt)
76978	35866	6822	101	28.05.2004	K	6824	208

Zuordnung: N = nachfolgende Kartierung, K = weitere Kartierungen (zeitlich vorher oder nachher)

Foto

Interne Nr.	Index	Dateiname	Aufnahmerichtung
34983	0	6822_101_170513_1.JPG	

Weitere Angaben

Merkmal	Wert
Auswertung Gefährdung/ Einflüsse	Die erhebliche Trittbelastung der Flächen führt zur weiteren Torfmineralisierung und Torfsackung, auch zur Ruderalisierung der Vegetation.

Erhebungsbogen

B

Projekt	Biotopkartierung Hamburg	Interne Nr.	76978
Handlungsbedarf	Nein	DK5 DK5-GK	6822 6824
Bearbeitung	BRA	DK5 - Name	Brammerhagen
Räumliche Abbildung	Fläche	Biotop-Nr. alt	101 208
Anzahl Abschnitte	1	Kartierung	17.05.2013
		Fläche / Länge [m²/m]	24636,2536
		Breite (lineare Abb.) [m]	

Weitere Angaben

Merkmal	Wert
Wertgesichtspunkte	Sehr feuchtes Standortpotential, gute Entwicklungsmöglichkeiten für Feuchtgrünland, vermutlich historisch altes Grünland
Maßnahmen	4.12 - Anreicherung der Artenvielfalt durch Ansaat, Mahdgutübertragung oder Heudrusch 4.4 - Pflegeschnitte durchführen (Flächen zumindest zeitweilig als Mähwiesen nutzen und nur beweiden, wenn sie ausreichend abgetrocknet sind; der 1. Schnitt sollte früher erfolgen um die Ausbreitung von Flatterbinse und Rasenschmiele einzudämmen)

Foto

Fotodatei 6822_101_170513_1.JPG
Bildbeschreibung
Aufnahmerichtung

Fotodatei
Bildbeschreibung
Aufnahmerichtung



Teilflächenbeschreibung

Teilflächentyp		Teilflächen-Nr.	1
Biototyp	Flutrasen(2000)	Biototyp	GFF
- Zusatz		- gesetzl. Grundl.	
FFH-LRT		FFH-LRT	
Beschreibung		Entw.potential LRT	
		Hauptfläche	Ja
		Flächenanteil	90 %
		FFH-Unters.Fläche	Nein
		Saatgutfläche	Nein

Erhebungsbogen

B

Projekt	Biotopkartierung Hamburg	Interne Nr.	76978
		DK5 DK5-GK	6822 6824
Handlungsbedarf	Nein	DK5 - Name	Brammerhagen
Bearbeitung	BRA	Biotop-Nr. alt	101 208
Räumliche Abbildung	Fläche	Kartierung	17.05.2013
Anzahl Abschnitte	1	Fläche / Länge [m²/m]	24636,2536
		Breite (lineare Abb.) [m]	

Weitere Angaben

Merkmal	Wert
Boden	
Feuchte	7 - feucht
Reaktion	6 - schwach sauer
Stickstoffgehalt	6 - mäßig stickstoffarm bis stickstoffreich
Standort, Relief	
Belichtung	7 - halbsonnig
Veg. - Zeigerwerte	
Anz. Wechselfeuchtezeiger	7
Anz. Überschwemmungsz.	3
Anz. Magerkeitszeiger (N < 4)	4
Anteil Magerkeitszeiger (N < 4)	4 %
Veg. - Soziologie	
BfN Schlüssel	21.0.01 - Agrostietalia stoloniferae (Flut- und Feuchtpionierassen) 27.0.01 - Phragmitetalia (Röhrichte und Großseggenrieder) 30.0.01 - Molinietalia caeruleae (Feuchtwiesen)

Zeigerwerte der Pflanzenartenliste (Auswertung)

Standort	Belichtung	halbsonnig	6,6
Boden	Feuchte	feucht	7,1
	Stickstoff (N)	mäßig stickstoffarm bis stickstoffreich	6,4
	Reaktion	schwach sauer	5,7
Vegetation	Mahdverträglichkeit	gut schnittverträglich	6,8
Zeigerwerte	Futterwert	mäßige Futterqualität	4,1
	Wechselfeuchteanzeiger		7
	Giftpflanzen		4
	Überschw.anzeiger		3

Pflanzenartenliste

Gruppe / Pflanzenart	MS	M	W	Vs	St	PA	Ph	Sz	VS	V	G	cf	§	Rote Liste			
														HH	ND	SH	D
Tracheobionta (Gefäßpflanzen)																	
Agrostis capillaris (Rotes Straußgras)	1	r		-	-												
Agrostis gigantea (Riesen-Straußgras)	1	r		-	-												
Agrostis stolonifera (Ausläufer-Straußgras)	1	+		-	-												
Alopecurus geniculatus (Knick-Fuchsschwanz)	1	1		-	-												
Alopecurus pratensis (Wiesen-Fuchsschwanz)	1	1		-	-												
Anthoxanthum odoratum (Gewöhnliches Ruchgras)	1	+		-	-												
Bromus hordeaceus (Weiche Trefle)	1	r		-	-												
Cardamine pratensis (Wiesen-Schaumkraut)	1	1		-	-										V		
Carex hirta (Behaarte Segge)	1	r		-	-												
Cerastium holosteoides (Gewöhnliches Hornkraut)	1	r		-	-												
Cirsium arvense (Acker-Kratzdistel)	1	r		-	-												
Cirsium palustre (Sumpf-Kratzdistel)	1	r		-	-												
Deschampsia cespitosa (Rasen-Schmiele)	1	+		-	-												

Erhebungsbogen

B

Projekt	Biotopkartierung Hamburg	Interne Nr.	76978
		DK5 DK5-GK	6822 6824
Handlungsbedarf	Nein	DK5 - Name	Brammerhagen
Bearbeitung	BRA	Biotop-Nr. alt	101 208
Räumliche Abbildung	Fläche	Kartierung	17.05.2013
Anzahl Abschnitte	1	Fläche / Länge [m²/m]	24636,2536
		Breite (lineare Abb.) [m]	

Pflanzenartenliste

Gruppe / Pflanzenart	MS	M	W	Vs	St	PA	Ph	Sz	VS	V	G	cf	§	Rote Liste				
														HH	ND	SH	D	
Elymus repens (Gewöhnliche Quecke)	1	r		-	-													
Equisetum fluviatile (Teich-Schachtelhalm)	1	r		-	-													
Glechoma hederacea (Gundermann)	1	r		-	-													
Glyceria fluitans (Flutender Schwaden)	1	1		-	-													
Glyceria maxima (Wasser-Schwaden)	1	+		-	-													
Holcus lanatus (Wolliges Honiggras)	1	1		-	-													
Iris pseudacorus (Gelbe Schwertlilie)	1	r		-	-								b					
Juncus effusus (Flatter-Binse)	1	1		-	-													
Lolium perenne (Ausdauerndes Weidelgras)	1	+		-	-													
Lotus pedunculatus (Sumpf-Hornklee)	1	r		-	-												V	
Persicaria amphibia (Wasser-Knöterich)	1	r		-	-													
Phalaris arundinacea (Rohr-Glanzgras)	1	+		-	-													
Poa trivialis (Gewöhnliches Rispengras)	1	2b		-	-													
Ranunculus acris (Scharfer Hahnenfuß)	1	r		-	-													
Ranunculus flammula (Brennender Hahnenfuß)	1	r		-	-												V	
Ranunculus repens (Kriechender Hahnenfuß)	1	2a		-	-													
Rumex acetosa (Großer Sauerampfer)	1	+		-	-													
Taraxacum spec. (Löwenzahn)	1	r		-	-													
Trifolium repens (Weiß-Klee)	1	r		-	-													
Urtica dioica (Große Brennnessel)	1	r		-	-													
Anzahl Rote Liste Arten														3				
Anzahl Arten														33				

MS: Mengensystem; M: Mengenangabe, W: Bewertung der Art (FFH-Monitoring), Vs: Vegetationsschicht, St: Status, PA: Autor Phänologie; Ph: Phänologie, Sz: Sozibilitätät, VS: Vitalitätssystem; V: Vitalität, G: Geschlecht, cf: unsichere Bestimmung, §: Schutz nach BNatSchG, HH: Rote Liste Hamburg, ND: Rote Liste Niedersachsen, SH: Rote Liste Schleswig-Holstein, D: Rote Liste Deutschland

Teilflächenbeschreibung

Teilflächentyp		Teilflächen-Nr.	2
Biotoptyp	Zuordnung eines Biotoptyps fehlt! (2000)	Biotoptyp	XXX
- Zusatz		- gesetzl. Grundl.	
FFH-LRT		FFH-LRT	
Beschreibung		Entw.potential LRT	
		Hauptfläche	
		Flächenanteil	10 %
		FFH-Unters.Fläche	Nein
		Saatgutfläche	Nein

Erhebungsbogen

B

Projekt	Biotopkartierung Hamburg		Interne Nr.	76978	
			DK5 DK5-GK	6822	6824
Handlungsbedarf	Nein		DK5 - Name	Brammerhagen	
Bearbeitung	BRA	Kopie	Nein	Biotop-Nr. alt	101 208
Räumliche Abbildung	Fläche			Kartierung	17.05.2013
Anzahl Abschnitte	1			Fläche / Länge [m²/m]	24636,2536
				Breite (lineare Abb.) [m]	

Zeigerwerte der Pflanzenartenliste (Auswertung)

Standort	Belichtung	halbsonnig	7,4
Boden	Feuchte	naß	8
	Stickstoff (N)	mäßig stickstoffarm bis stickstoffreich	6,5
	Reaktion	schwach sauer	5,8
Vegetation	Mahdverträglichkeit	mäßig schnittverträglich (erster Schnitt nicht vor 1. Juli)	5,4
Zeigerwerte	Futterwert	geringwertiges Futter	2,9
	Wechselfeuchteanzeiger		3
	Giftpflanzen		1
	Überschw.anzeiger		2

Pflanzenartenliste

Gruppe / Pflanzenart	MS	M	W	Vs	St	PA	Ph	Sz	VS	V	G	cf	§	Rote Liste			
														HH	ND	SH	D
Tracheobionta (Gefäßpflanzen)																	
Alopecurus geniculatus (Knick-Fuchsschwanz)	7	h		-	-												
Glyceria fluitans (Flutender Schwaden)	7	h		-	-												
Glyceria maxima (Wasser-Schwaden)	7	w		-	-												
Juncus effusus (Flutter-Binse)	7	z		-	-												
Phalaris arundinacea (Rohr-Glanzgras)	7	w		-	-												
Plantago major major (Großer Wegerich)	7	w		-	-												
Ranunculus flammula (Brennender Hahnenfuß)	7	z		-	-										V		
Ranunculus repens (Kriechender Hahnenfuß)	7	h		-	-												
	Anzahl Rote Liste Arten																
	Anzahl Arten																8

MS: Mengensystem; M: Mengenangabe, W: Bewertung der Art (FFH-Monitoring), Vs: Vegetationsschicht, St: Status, PA: Autor Phänologie; Ph: Phänologie, Sz: Soziabilität, VS: Vitalitätssystem; V: Vitalität, G: Geschlecht, cf: unsichere Bestimmung, §: Schutz nach BNatSchG, HH: Rote Liste Hamburg, Nds: Rote Liste Niedersachsen, SH: Rote Liste Schleswig-Holstein, D: Rote Liste Deutschland