

Erhebungsbogen

B

Projekt	Biotopkartierung Hamburg	Interne Nr.	142158
		DK5 DK5-GK	6648 6650
		DK5 - Name	Ochsenzoll
Handlungsbedarf	Nein	Biotop-Nr. alt	96 17
Bearbeitung	MIS	Kartierung	13.07.2020
Räumliche Abbildung	Fläche	Fläche / Länge [m²/m]	9350,9974
Anzahl Abschnitte	2	Breite (lineare Abb.) [m]	

Gesetzlicher Schutz kein gesetzl. Schutz **kein gesetzlich geschütztes Biotop** **Schutz nur teilweise** **Nein**

Gesamtbewertung	6	Wertvoll
– Alter	6	Biotop mittleren Alters, 50 bis 100 Jahre
– Belastungsgrad	5	Flächenhaft mittlere oder örtlich starke Belastung
– Ökolog. Funktion	6	Hohe Bedeutung in einem Biotopkomplex, für den lokalen Biotopverbund oder als Puffer
– Seltenheit	5	Seltener Biotoptyp, floristisch stark verarmt, ohne seltener Pflges. od. verbr. artenreicher Biotoptyp

Bestandsbeschreibung

Gehölzstreifen, der einen Weg am Pannsbach entlang (TF) begleitet.
 Direkt am Weg steht eine Reihe sehr alter Stiel-Eichen mit Stammdurchmessern von 90 cm und ca. 22 m Höhe. Dahinter befindet sich eine lockere Baum-Strauch-Struktur aus verschiedenen heimischen Baumarten mit hauptsächlich Berg-Ahorn und lokal viel Schwarz-Erle sowie strauchigem Feld-Ahorn, Hasel und Weißdorn. Nach Nordengibt es in der Strauchschicht mehr Echte Traubenkirsche, in der zweiten Baumschicht Zitterpappeln und Ebereschen. Die Krautschicht wird lokal dicht von Efeu gebildet, sonst gibt es viel Kleiblütiges Springkraut.
 Der ehemals als EPZ ausgezeichnete Bereich auf der anderen Bachseite ist inzwischen von Gehölzen oder Brombeergestrüpp bedeckt und wird daher diesem Biotop zugerechnet.
 TF: Der Pannsbach ist ein schmaler, tief ins Gelände eingesenkter begradigter Bach, dessen Boden mit Steinen ausgelegt ist und dessen Böschungen mit Holz befestigt sind. Er führt nur ca. 2 cm Wasser und ist stark verschattet. Die Böschungen sind mit Springkraut, Giersch, Farn und Efeu bewachsen.

Vorkommen an Biotoptypen

1	TF	Typ	HF	F.Anteil
2	BTYP	Biotoptyp		- gesetzl. Grundl.
3	Zusatz	Zusatz zum Biotoptypen		
4	LRT	Lebensraumtyp		
1	1		Ja	90 %
2	WXH	Laubforst aus heimischen Arten (2018)		
1	2			10 %
2	FBA	Bach, ausgebaut (2018)		

Räumliche Lage

Lagebeschreibung	Am Pannsgraben und am Bornbach		
Nachbarnutzung/en	Wohnsiedlung, Park		
Rechtswert (X)	567470	Hochwert (Y)	5948457
Bezirk	Hamburg-Nord	Naturraum	Geestplatten westlich der Alster (696.01)
Stadtteil (OT-Nr.)	Langenhorn (432)	Gemarkung	Langenhorn (420)
Digitaler Grünplan	<input checked="" type="checkbox"/> Hafengesamtgebiet	<input type="checkbox"/> Ramsargebiet	<input type="checkbox"/> EG-Vogelschutzgeb.
Ausgleichsflächen NSG / ND / LSG	<input type="checkbox"/> Biosphärenreservat	<input type="checkbox"/> Nationalpark	<input type="checkbox"/>
FFH-GEBIET			
Wasserschutzgebiet	Langenhorn/Glashütte [3 / Anteil: 100%]		

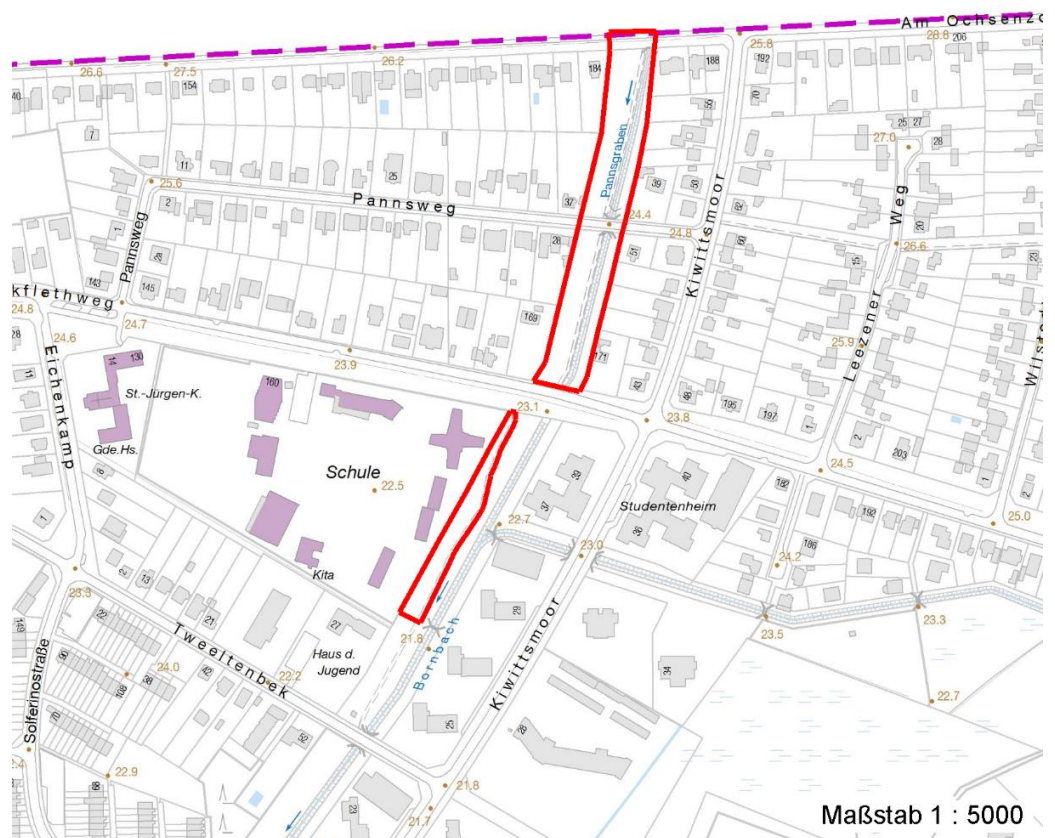
Erhebungsbogen

B

Projekt	Biotopkartierung Hamburg	Interne Nr.	142158
		DK5 DK5-GK	6648 6650
		DK5 - Name	Ochsenzoll
Handlungsbedarf	Nein	Biotop-Nr. alt	96 17
Bearbeitung	MIS	Kartierung	13.07.2020
Räumliche Abbildung	Fläche	Fläche / Länge [m²/m]	9350,9974
Anzahl Abschnitte	2	Breite (lineare Abb.) [m]	

Räumliche Lage

Karte



Weitere Erhebungsbögen

Interne Nr.	Interne Nr. Zuordnung	DK5	Biotop-Nr.	Kartierung	Zuordnung	DK5 (GK)	Biotop-Nr. (alt)
142158	35732	6648	17	19.05.2011	>	6650	17
142158	35709	6648	42	01.10.2003	/	6650	10017
142158	35706	6648	42	19.05.2011	/	6650	10017

Zuordnung: N = nachfolgende Kartierung, K = weitere Kartierungen (zeitlich vorher oder nachher)

Foto

Interne Nr.	Index	Dateiname	Aufnahmerichtung
79239	0	6648_96_130720_3.JPG	
79240	0	6648_96_130720_2.JPG	
79241	0	6648_96_130720_1.JPG	
79242	0	6648_96_130720_4.JPG	

Erhebungsbogen

B

Projekt	Biotopkartierung Hamburg	Interne Nr.	142158
		DK5 DK5-GK	6648 6650
Handlungsbedarf	Nein	DK5 - Name	Ochsenszoll
Bearbeitung	MIS	Biotop-Nr. alt	96 17
Räumliche Abbildung	Fläche	Kartierung	13.07.2020
Anzahl Abschnitte	2	Fläche / Länge [m²/m]	9350,9974
		Breite (lineare Abb.) [m]	

Weitere Angaben

Merkmal	Wert
Auswertung	
Gefährdung/ Einflüsse	Entwässerung Eutrophierung Verunkrautung, Ruderalisierung
Wertgesichtspunkte	Bedeutung für die Erholung Wertvoller Altbaumbestand
zoologisch bedeutsame Strukturen	Dichte Gehölzstruktur
Bedeutung für Tiergruppe	Vögel
Maßnahmen	1.2 - Bei behalten der aktuellen Nutzung / Pflege 1.25 - Wasserstand anheben (Graben erhalten)

Foto

Fotodatei	6648_96_130720_3.JPG	Fotodatei	6648_96_130720_4.JPG
Bildbeschreibung	k.A.	Bildbeschreibung	k.A.
Aufnahmerichtung		Aufnahmerichtung	



Erhebungsbogen

B

Projekt	Biotopkartierung Hamburg	Interne Nr.	142158
		DK5 DK5-GK	6648 6650
		DK5 - Name	Ochsenzoll
Handlungsbedarf	Nein	Biotop-Nr. alt	96 17
Bearbeitung	MIS	Kartierung	13.07.2020
Räumliche Abbildung	Fläche	Fläche / Länge [m²/m]	9350,9974
Anzahl Abschnitte	2	Breite (lineare Abb.) [m]	

Foto

Fotodatei 6648_96_130720_1.JPG
Bildbeschreibung k.A.
Aufnahmerichtung



Fotodatei 6648_96_130720_2.JPG
Bildbeschreibung k.A.
Aufnahmerichtung



Teilflächenbeschreibung

Teilflächentyp		Teilflächen-Nr.	1
Biototyp	Laubforst aus heimischen Arten (2018)	Biototyp	WXH
- Zusatz		- gesetzl. Grundl.	
FFH-LRT		FFH-LRT	
Beschreibung		Entw.potential LRT	
Standort: Substrat: Erde (natürlich)		Hauptfläche	Ja
		Flächenanteil	90 %
		FFH-Unters.Fläche	Nein
		Saatgutfläche	Nein

Erhebungsbogen

B

Projekt	Biotopkartierung Hamburg		Interne Nr.	142158	
			DK5 DK5-GK	6648	6650
Handlungsbedarf	Nein		DK5 - Name	Ochsenzoll	
Bearbeitung	MIS	Kopie	Nein	Biotop-Nr. alt	96 17
Räumliche Abbildung	Fläche			Kartierung	13.07.2020
Anzahl Abschnitte	2			Fläche / Länge [m²/m]	9350,9974
				Breite (lineare Abb.) [m]	

Weitere Angaben

Merkmal	Wert
Boden	
Feuchte	6 - mäßig feucht und wechselfeucht
Reaktion	6 - schwach sauer
Stickstoffgehalt	7 - stickstoffreich
Standort, Relief	
Relief	eben
Neigung - Gelände	N0 - nicht geneigt (<2 %)
Belichtung	5 - halbschattig
Veg. - Deckg./Ant.	
1. Baumschicht	60 %
2. Baumschicht	30 %
Strauchschicht	50 %
1. Krautschicht	80 %
Veg. - Struktur	
Totholz	0.50 Anz. / ha
Altersstruktur	z - zwei Altersklassen (Pflanzung mit Überhältern)
Veg. - Höhe	
1. Baumschicht	22.00 m
2. Baumschicht	15.00 m
Veg. - Zeigerwerte	
Mahdverträglichkeit	5 - mäßig schnittverträglich (erster Schnitt nicht vor 1. Juli)
Futterwert	2 - sehr geringwertiges Futter
Anz. Giftpflanzen	0
Anz. Wechselfeuchtezeiger	4
Anz. Überschwemmungsz.	2

Zeigerwerte der Pflanzenartenliste (Auswertung)

Standort	Belichtung	halbschattig	5,4
Boden	Feuchte	mäßig feucht und wechselfeucht	5,9
	Stickstoff (N)	stickstoffreich	6,8
	Reaktion	schwach sauer	6,3
Vegetation	Mahdverträglichkeit	mäßig schnittverträglich (erster Schnitt nicht vor 1. Juli)	4,7
Zeigerwerte	Futterwert	sehr geringwertiges Futter	2
	Wechselfeuchteanzeiger		4
	Giftpflanzen		0
	Überschw.anzeiger		2

Pflanzenartenliste

Gruppe / Pflanzenart	MS	M	W	Vs	St	PA	Ph	Sz	VS	V	G	cf	§	Rote Liste			
														HH	ND	SH	D
Tracheobionta (Gefäßpflanzen)																	
Acer campestre (Feld-Ahorn)	7	h															
Acer pseudoplatanus (Berg-Ahorn)	7	d															
Aegopodium podagraria (Giersch)	7	h															
Agrostis capillaris (Rotes Straußgras)	7	w															
Agrostis stolonifera (Ausläufer-Straußgras)	7	w															

Projekt	Biotopkartierung Hamburg		Interne Nr.	142158
			DK5 DK5-GK	6648 6650
Handlungsbedarf	Nein		DK5 - Name	Ochsenzoll
Bearbeitung	MIS	Kopie	Nein	Biotop-Nr. alt
Räumliche Abbildung	Fläche			96 17
Anzahl Abschnitte	2			Kartierung
				13.07.2020
				Fläche / Länge [m²/m]
				9350,9974
				Breite (lineare Abb.) [m]

Pflanzenartenliste

Gruppe / Pflanzenart	MS	M	W	Vs	St	PA	Ph	Sz	VS	V	G	cf	§	Rote Liste				
														HH	ND	SH	D	
Alliaria petiolata (Knoblauchsrauke)	7	w																
Alnus glutinosa (Schwarz-Erle)	7	l																
Artemisia vulgaris (Gewöhnlicher Beifuß)	7	w																
Betula pendula (Hänge-Birke)	7	w																
Calamagrostis epigejos (Land-Reitgras)	7	w																
Carex hirta (Behaarte Segge)	7	w																
Carpinus betulus (Hainbuche)	7	z																
Cirsium arvense (Acker-Kratzdistel)	7	w																
Corylus avellana (Haselnuss)	7	z																
Crataegus monogyna (Eingrifflicher Weißdorn)	7	w																
Dactylis glomerata (Wiesen-Knäuelgras)	7	w																
Deschampsia cespitosa (Rasen-Schmiele)	7	l																
Dryopteris carthusiana (Dorniger Wurmfarne)	7	z																
Fagus sylvatica (Rotbuche)	7	w																
Festuca rubra (Rot-Schwingel)	7	w																
Galeobdolon argentatum (Garten Goldnessel)	7	l																
Galeopsis tetrahit (Gewöhnlicher Hohlzahn)	7	w																
Geum urbanum (Echte Nelkenwurz)	7	w																
Hedera helix (Efeu)	7	l																
Hypericum perforatum (Echtes Johanniskraut)	7	w																
Ilex spec. (Stechpalme)	7	w																
Impatiens parviflora (Kleinblütiges Springkraut)	7	h																
Juglans regia (Echte Walnuss)	7	w																D
Ligustrum vulgare (Gemeiner Liguster)	7	w																
Mycelis muralis (Mauerlattich)	7	w																
Picea abies (Gemeine Fichte)	7	w																
Populus tremula (Zitter-Pappel)	7	h																
Prunus domestica (Kultur-Pflaume)	7	z																
Prunus padus (Echte Traubenkirsche)	7	h																
Prunus serotina (Späte Traubenkirsche)	7	z																
Quercus robur (Stiel-Eiche)	7	h																
Ribes rubrum (Rote Johannisbeere)	7	w																
Rosa spec. (Rose)	7	w																
Rubus fruticosus agg. (Artengruppe Echte Brombeere)	7	h																
Rubus idaeus (Himbeere)	7	w																
Rumex obtusifolius (Stumpfbältriger Ampfer)	7	h																
Salix caprea (Sal-Weide)	7	w																
Sambucus nigra (Schwarzer Holunder)	7	z																
Sorbus aucuparia (Eberesche)	7	h																
Tilia platyphyllos (Sommer-Linde)	7	w																
Typha latifolia (Breitblättriger Rohrkolben)	7	w																
Urtica dioica (Große Brennnessel)	7	h																
Anzahl Rote Liste Arten														1				
Anzahl Arten														47				

MS: Mengensystem; M: Mengenangabe, W: Bewertung der Art (FFH-Monitoring), Vs: Vegetationsschicht, St: Status, PA: Autor Phänologie; Ph: Phänologie, Sz: Soziale, VS: Vitalitätssystem; V: Vitalität, G: Geschlecht, cf: unsichere Bestimmung, §: Schutz nach BNatSchG, HH: Rote Liste Hamburg, Nds: Rote Liste Niedersachsen, SH: Rote Liste Schleswig-Holstein, D: Rote Liste Deutschland

Erhebungsbogen

B

Projekt	Biotopkartierung Hamburg		Interne Nr.	142158
			DK5 DK5-GK	6648 6650
			DK5 - Name	Ochsenzoll
Handlungsbedarf	Nein		Biotop-Nr. alt	96 17
Bearbeitung	MIS	Kopie	Nein	Kartierung
Räumliche Abbildung	Fläche			13.07.2020
Anzahl Abschnitte	2			Fläche / Länge [m²/m]
				9350,9974
				Breite (lineare Abb.) [m]

Teilflächenbeschreibung

Teilflächentyp			Teilflächen-Nr.	2
Biotoptyp	Bach, ausgebaut	(2018)	Biotoptyp	FBA
- Zusatz			- gesetzl. Grundl.	
FFH-LRT			FFH-LRT	
Beschreibung			Entw.potential LRT	
			Hauptfläche	
			Flächenanteil	10 %
			FFH-Unters.Fläche	Nein
			Saatgutfläche	Nein

Zeigerwerte der Pflanzenartenliste (Auswertung)

Standort	Belichtung	halbsonnig bis halbschattig	5,8
Boden	Feuchte	mäßig feucht und wechselfeucht	5,5
	Stickstoff (N)	stickstoffreich	7,5
	Reaktion	schwach sauer	6,4
Vegetation	Mahdverträglichkeit	mäßig schnittverträglich (erster Schnitt nicht vor 1. Juli)	4,8
Zeigerwerte	Futterwert	sehr geringwertiges Futter	2
	Wechselfeuchteanzeiger		4
	Giftpflanzen		0
	Überschw.anzeiger		4

Pflanzenartenliste

Gruppe / Pflanzenart	MS	M	W	Vs	St	PA	Ph	Sz	VS	V	G	cf	§	Rote Liste			
														HH	ND	SH	D
Tracheobionta (Gefäßpflanzen)																	
Acer campestre (Feld-Ahorn)	7	z															
Acer pseudoplatanus (Berg-Ahorn)	7	w															
Aegopodium podagraria (Giersch)	7	d															
Aesculus hippocastanum (Gewöhnliche Rosskastanie)	7	z															
Agrostis capillaris (Rotes Straußgras)	7	w															
Alliaria petiolata (Knoblauchsrauke)	7	w															
Alnus glutinosa (Schwarz-Erle)	7	w															
Alnus incana (Grau-Erle)	7	w															
Artemisia vulgaris (Gewöhnlicher Beifuß)	7	w															
Betula pendula (Hänge-Birke)	7	z															
Carpinus betulus (Hainbuche)	7	w															
Convallaria majalis (Maiglöckchen)	7	z															
Cornus alba (Weißer (Tartarischer) Hartriegel)	7	w															
Corylus avellana (Haselnuss)	7	w															
Crataegus monogyna (Eingrifflicher Weißdorn)	7	w															
Dactylis glomerata (Wiesen-Knäuelgras)	7	w															
Deschampsia cespitosa (Rasen-Schmiele)	7	w															
Dryopteris carthusiana (Dorniger Wurmfarne)	7	z															
Elymus repens (Gewöhnliche Quecke)	7	w															

Erhebungsbogen

B

Projekt	Biotopkartierung Hamburg	Interne Nr.	142158
Handlungsbedarf	Nein	DK5 DK5-GK	6648 6650
Bearbeitung	MIS	DK5 - Name	Ochsenzoll
Räumliche Abbildung	Fläche	Biotop-Nr. alt	96 17
Anzahl Abschnitte	2	Kartierung	13.07.2020
		Fläche / Länge [m²/m]	9350,9974
		Breite (lineare Abb.) [m]	

Pflanzenartenliste

Gruppe / Pflanzenart	MS	M	W	Vs	St	PA	Ph	Sz	VS	V	G	cf	§	Rote Liste					
														HH	ND	SH	D		
Epilobium angustifolium (Schmalblättriges Weidenröschen)	7	w																	
Fagus sylvatica (Rotbuche)	7	w																	
Fraxinus excelsior (Gewöhnliche Esche)	7	w																	
Galeobdolon argentatum (Garten Goldnessel)	7	w																	
Glechoma hederacea (Gundermann)	7	z																	
Hedera helix (Efeu)	7	z																	
Holcus mollis (Weiches Honiggras)	7	w																	
Humulus lupulus (Hopfen)	7	w																	
Impatiens parviflora (Kleinblütiges Springkraut)	7	d																	
Lapsana communis (Rainkohl)	7	w																	
Ligustrum vulgare (Gemeiner Liguster)	7	w																	
Lonicera xylosteum (Rote Heckenkirsche)	7	w																	
Phalaris arundinacea (Rohr-Glanzgras)	7	w																	
Philadelphus coronarius (Europäischer Pfeifenstrauch)	7	w																	
Picea abies (Gemeine Fichte)	7	w																	
Poa annua (Einjähriges Rispengras)	7	w																	
Poa nemoralis (Hain-Rispengras)	7	w																	
Populus tremula (Zitter-Pappel)	7	h																	
Prunus avium (Vogel-Kirsche)	7	w																	
Prunus domestica (Kultur-Pflaume)	7	z																	
Prunus serotina (Späte Traubenkirsche)	7	z																	
Quercus robur (Stiel-Eiche)	7	h																	
Ranunculus repens (Kriechender Hahnenfuß)	7	w																	
Rubus fruticosus agg. (Artengruppe Echte Brombeere)	7	h																	
Rumex obtusifolius (Stumpfbblätteriger Ampfer)	7	h																	
Salix caprea (Sal-Weide)	7	w																	
Salix x rubens (Fahl-Weide)	7	w																	
Sambucus nigra (Schwarzer Holunder)	7	h																	
Solidago gigantea (Riesen-Goldrute)	7	h																	
Sorbus aucuparia (Eberesche)	7	h																	
Taxus baccata (Gemeine Eibe)	7	w												b		3		V	
Tilia platyphyllos (Sommer-Linde)	7	z																	
Urtica dioica (Große Brennnessel)	7	d																	
Vicia cracca agg. (Artengruppe Vogel-Wicke)	7	w																	
														Anzahl Rote Liste Arten				1	1
														Anzahl Arten				53	

MS: Mengensystem; M: Mengenangabe, W: Bewertung der Art (FFH-Monitoring), Vs: Vegetationsschicht, St: Status, PA: Autor Phänologie; Ph: Phänologie, Sz: Soziabilität, VS: Vitalitätssystem; V: Vitalität, G: Geschlecht, cf: unsichere Bestimmung, §: Schutz nach BNatSchG, HH: Rote Liste Hamburg, Nds: Rote Liste Niedersachsen, SH: Rote Liste Schleswig-Holstein, D: Rote Liste Deutschland