

Erhebungsbogen

B

Projekt	Biotopkartierung Hamburg	Interne Nr.	142152
		DK5 DK5-GK	6648 6648
		DK5 - Name	Ochsensoll
Handlungsbedarf	Nein	Biotop-Nr. alt	93 1
Bearbeitung	MIS	Kartierung	05.06.2020
Räumliche Abbildung	Fläche	Fläche / Länge [m²/m]	5164,6364
Anzahl Abschnitte	1	Breite (lineare Abb.) [m]	

Gesetzlicher Schutz	§ 30 (2) 4.2 Sumpfwälder	Schutz nur teilweise	Nein
----------------------------	---------------------------------	-----------------------------	-------------

Gesamtbewertung	6 Wertvoll
– Alter	7 Biotop hohen Alters, 100 bis 200 Jahre
– Belastungsgrad	5 Flächenhaft mittlere oder örtlich starke Belastung
– Ökolog. Funktion	6 Hohe Bedeutung in einem Biotopkomplex, für den lokalen Biotopverbund oder als Puffer
– Seltenheit	7 Seltener Biotoptyp, mit seltenen oder bedrohten Pflges., gesättigtes Artenspektrum, einige RL-Arten

Bestandsbeschreibung

Der kleine Bruchwald im ehemaligen Tweeltenmoor ist gegenüber der Umgebung etwas eingetieft, und hat in sich höher und tiefer liegende Bereiche, die dadurch unterschiedlich feucht sind. In der Mitte verläuft ein zum Kartierzeitpunkt verlandeter Graben. Insgesamt ist der Untergrund nur matschig, nie nass oder wasserführend. (Rücksprache mit der BUE hat ergeben, dass wegen einer Baustelle weiter südlich zeitweilig der Grundwasserspiegel gesenkt wurde, diese Maßnahme wurde aber nach der Kartierung beendet.)

Der Bewuchs besteht aus einem lockeren Bestand aus älteren Moor-Birken und Schwarz-Erlen mit BHD von 30 ÷ 40 cm, sowie viel Jungwuchs mit BHD von 5 -15 cm. Es gibt auch ein paar umgestürzte Bäume. In der Strauchschicht kommen Vogelbeere und viel Echte und Späte Traubenkirsche vor.

In den etwas tiefer liegenden, feuchteren Bereichen und am Graben kommen einige Weidenarten vor. In der Krautschicht hier viel flutender Schwaden und Pfeifengras, in einer Senke etwas Torfmoos. Auf den höheren Bereichen wächst Wurmfarne. Die Randbereiche im Süden und Osten sind ebenfalls erhöht, hier kommen Stiel-Eichen und Brombeere vor. Nach Norden geht der Bruchwald in einen feuchten Streifen mit Stiel-Eichen über, der vermutlich der Rest eines alten Knicks ist.

Im Westen wird der Bruchwald über einen schmalen Bach, den Tweeltenbek, entwässert, hier steht viel Garten-Goldnessel, außerdem gibt es etwas Komposteintrag aus dem angrenzenden Wohngebiet.

Vorkommen an Biotoptypen

1	TF	Typ	HF	F.Anteil
2	BTYP	Biotoptyp		- gesetzl. Grundl.
3	Zusatz	Zusatz zum Biotoptypen		
4	LRT	Lebensraumtyp		
1	1		Ja	100 %
2	WBB	Birken- und Kiefern-Bruch- bzw. -Moorwald nährstoffarmer Standorte (2018)		§ 30 (2) 4.1
4	91D0*	Moorwälder		

Räumliche Lage

Lagebeschreibung	Am "Tweeltenmoor"		
Nachbarnutzung/en	Bauspielplatz; kleinteilige Parkanlage mit Weg; Wohnbebauung		
Rechtswert (X)	567506	Hochwert (Y)	5948033
Bezirk	Hamburg-Nord	Naturraum	Geestplatten westlich der Alster (696.01)
Stadtteil (OT-Nr.)	Langenhorn (432)	Gemarkung	Langenhorn (420)
Digitaler Grünplan	<input checked="" type="checkbox"/> Hafengesamtgebiet	<input type="checkbox"/> Ramsargebiet	<input type="checkbox"/> EG-Vogelschutzgeb.
Ausgleichsflächen NSG / ND / LSG	<input type="checkbox"/> Biosphärenreservat	<input type="checkbox"/> Nationalpark	
	LSG Langenhorn, Fuhlsbüttel, Kl. Borstel [HH-2018 / Anteil: 98%]		

Erhebungsbogen

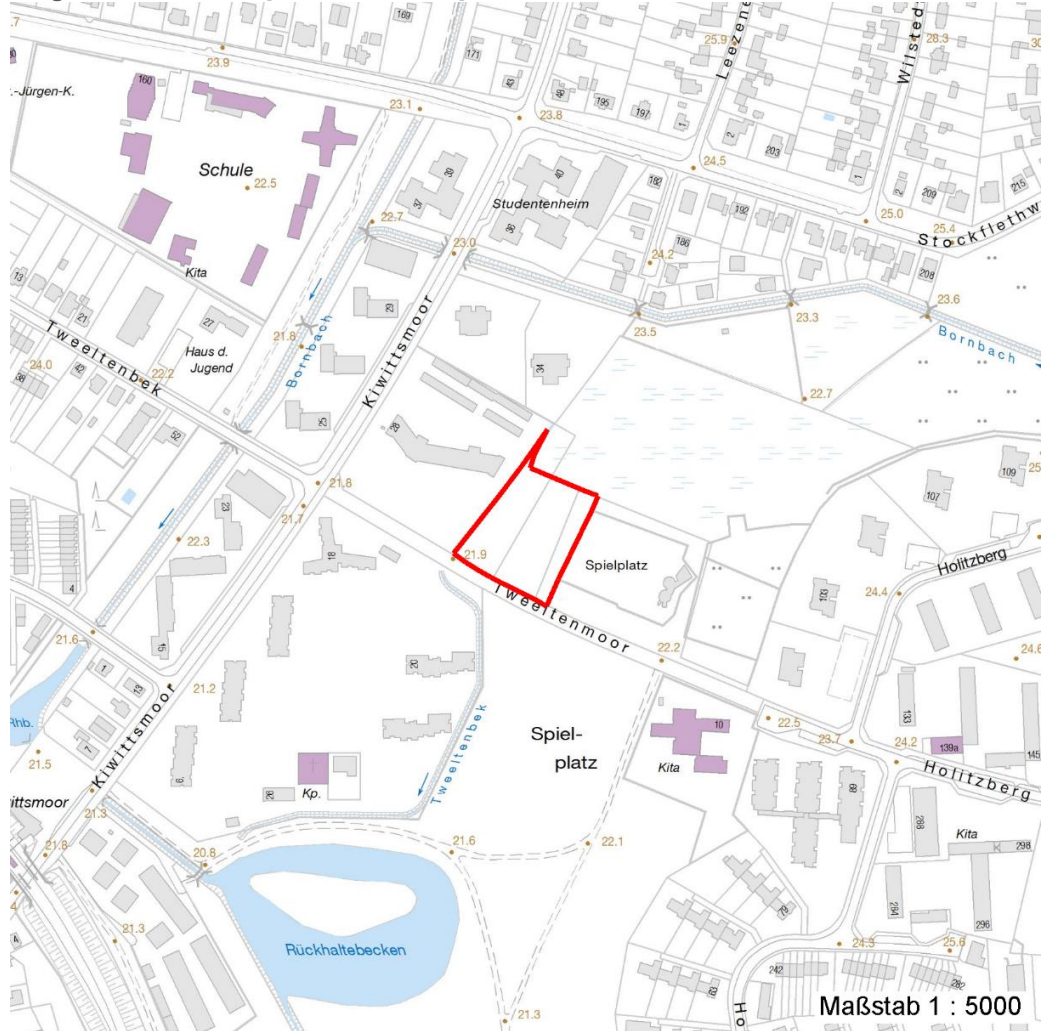
B

Projekt	Biotopkartierung Hamburg	Interne Nr.	142152
		DK5 DK5-GK	6648 6648
		DK5 - Name	Ochsenzoll
Handlungsbedarf	Nein	Biotop-Nr. alt	93 1
Bearbeitung	MIS	Kartierung	05.06.2020
Räumliche Abbildung	Fläche	Fläche / Länge [m²/m]	5164,6364
Anzahl Abschnitte	1	Breite (lineare Abb.) [m]	

Räumliche Lage

FFH-GEBIET
Wasserschutzgebiet
Karte

Langenhorn/Glashütte [3 / Anteil : 100%]



Weitere Erhebungsbögen

Interne Nr.	Interne Nr. Zuordnung	DK5	Biotop-Nr.	Kartierung	Zuordnung	DK5 (GK)	Biotop-Nr. (alt)
142152	35313	6646	289	10.06.2011	/	6648	2
142152	35746	6648	1	04.09.2011	>	6648	1

Zuordnung: N = nachfolgende Kartierung, K = weitere Kartierungen (zeitlich vorher oder nachher)

Foto

Interne Nr.	Index	Dateiname	Aufnahmerichtung
79220	0	6648_93_050620_1.JPG	
79221	0	6648_93_050620_4.JPG	
79222	0	6648_93_050620_3.JPG	
79223	0	6648_93_050620_2.JPG	

Erhebungsbogen

B

Projekt	Biotopkartierung Hamburg		Interne Nr.	142152	
			DK5 DK5-GK	6648	6648
Handlungsbedarf	Nein		DK5 - Name	Ochsenszoll	
Bearbeitung	MIS	Kopie	Nein	Biotop-Nr. alt	93 1
Räumliche Abbildung	Fläche		Kartierung	05.06.2020	
Anzahl Abschnitte	1		Fläche / Länge [m²/m]	5164,6364	
			Breite (lineare Abb.) [m]		

Weitere Angaben

Merkmal	Wert
Auswertung	
Gefährdung/ Einflüsse	Ablagerung von Gartenabfällen Entwässerung (Der Bereich ist insgesamt zu trocken, die geschützte Vegetation droht vollständig verloren zu gehen) Hoher Anteil nicht heimischer Pflanzen (Felsenbirne und Späte Traubenkirsche, sowie Garten-Goldnessel und Zierpflanzen im Randbereich der Wohnbebauung)
Wertgesichtspunkte	Bedeutung für den Biotopverbund Rest der ursprünglichen Naturlandschaft (Im Zentrum noch erhaltenes Moorpotential)
Maßnahmen	1.9 - Beseitigung von standortfremden Gehölze (Felsenbirne und Späte Traubenkirsche, sowie Garten-Goldnessel und Zierpflanzen im Randbereich der Wohnbebauung) 1.11 - Beseitigung von Müll / Gartenabfällen (Anwohner über die Nutzung der Biotonne aufklären.) 6.1 - Dauerhaft hohen Wasserstand herstellen 9.6 - Gräben verschließen bzw. nicht unterhalten, natürliche Hydrologie wieder herstellen (Den entwässernden Graben (Tweltenbek) vrschließen bzw. auffüllen.)

Foto

Fotodatei	6648_93_050620_1.JPG	Fotodatei	6648_93_050620_2.JPG
Bildbeschreibung	k.A.	Bildbeschreibung	k.A.
Aufnahmerichtung		Aufnahmerichtung	



Erhebungsbogen

B

Projekt	Biotopkartierung Hamburg	Interne Nr.	142152
		DK5 DK5-GK	6648 6648
		DK5 - Name	Ochsenzoll
Handlungsbedarf	Nein	Biotop-Nr. alt	93 1
Bearbeitung	MIS	Kartierung	05.06.2020
Räumliche Abbildung	Fläche	Fläche / Länge [m²/m]	5164,6364
Anzahl Abschnitte	1	Breite (lineare Abb.) [m]	

Foto

Fotodatei	6648_93_050620_3.JPG	Fotodatei	6648_93_050620_4.JPG
Bildbeschreibung	k.A.	Bildbeschreibung	k.A.
Aufnahmerichtung		Aufnahmerichtung	



Teilflächenbeschreibung

Teilflächentyp		Teilflächen-Nr.	1
Biotoptyp	Birken- und Kiefern-Bruch- bzw. -Moorwald nährstoffarmer Standorte (2018)	Biotoptyp	WBB
- Zusatz		- gesetzl. Grundl.	§ 30 (2) 4.1
FFH-LRT	Moorwälder	FFH-LRT	91D0*
Beschreibung		Entw.potential LRT	
		Hauptfläche	Ja
		Flächenanteil	100 %
		FFH-Unters.Fläche	Ja
		Saatgutfläche	Nein

Erhebungsbogen

B

Projekt	Biotopkartierung Hamburg	Interne Nr.	142152
		DK5 DK5-GK	6648 6648
Handlungsbedarf	Nein	DK5 - Name	Ochsenzoll
Bearbeitung	MIS	Biotop-Nr. alt	93 1
Räumliche Abbildung	Fläche	Kartierung	05.06.2020
Anzahl Abschnitte	1	Fläche / Länge [m²/m]	5164,6364
		Breite (lineare Abb.) [m]	

Weitere Angaben

Merkmal	Wert
Auswertung	
Maßnahmen	siehe Hauptbogen
Boden	
Humosität	h6 - extrem humos / anmoorig
Feuchte	7 - feucht
Reaktion	5 - mäßig sauer
Stickstoffgehalt	5 - mäßig stickstoffarm
Standort, Relief	
Relief	uneben
Neigung - Gelände	N0 - nicht geneigt (<2 %)
Belichtung	6 - halbsonnig bis halbschattig
Veg. - Deckg./Ant.	
Strauchschicht	20 %
1. Krautschicht	80 %
Veg. - Struktur	
Totholz	3.00 Anz. / ha
Wal dentwicklungsphasen (FFH 2009)	2: 13 \geq 35 cm (BHD) - geringes Baumholz 20 %
	1: < 13 cm (BHD) - Blöße bis Stangenholz 40 %
	3: 35 \geq 49 cm (BHD) - mittleres Baumholz 30 %
Veg. - Zeigerwerte	
Mahdverträglichkeit	4 - schnittempfindlich bis mäßig schnittverträglich
Futterwert	3 - geringwertiges Futter
Anz. Giftpflanzen	1
Anz. Wechselfeuchtezeiger	7
Anz. Überschwemmungsz.	5

FFH-Bewertungen (BFN)

		Wert	AZ	Z
1	Lebensraumtyp			
3	Arteninventar , Gesamtbewertung, 1..n - Parameter mit Kriterien A/B/C			
4	Habitatstruktur , Gesamtbewertung, 1..n - Parameter mit Kriterien A/B/C			
5	Beeinträchtigungen , Gesamtbewertung, 1..n - Parameter mit Kriterien A/B/C			
	Zustandsbewertung: AZ – Vorgabewert, Z – von AZ abweichend festgelegte Zustandsbewertung			
1	91D0 (BFN) Moorwälder		C	
3	Arteninventar		C	
3.2	Deckungsanteil der lebensraumtypischen Gehölzarten in Baum- und Strauchschicht(en) A: 100 % B: \geq 90 % C: \geq 70 %	70	C	
3.2	Krautschicht (Artenliste erstellen; Bewertung gutachterlich mit Begründung) A: lebensraum-/standorttypisches Arteninventar und Dominanzverteilung charakteristisch B: lebensraum-/standorttypisches Arteninventar und Dominanzverteilung gering verändert C: lebensraum-/standorttypisches Arteninventar und Dominanzverteilung stark verändert		C	
3.2	Deckung Torfmoose (%) A: > 30 % B: 10 - 30 %			

Erhebungsbogen

B

Projekt	Biotopkartierung Hamburg	Interne Nr.	142152
		DK5 DK5-GK	6648 6648
		DK5 - Name	Ochsenzoll
Handlungsbedarf	Nein	Biotop-Nr. alt	93 1
Bearbeitung	MIS	Kartierung	05.06.2020
Räumliche Abbildung	Fläche	Fläche / Länge [m²/m]	5164,6364
Anzahl Abschnitte	1	Breite (lineare Abb.) [m]	

FFH-Bewertungen (BFN)

1 Lebensraumtyp			
3 Arteninventar , Gesamtbewertung, 1..n - Parameter mit Kriterien A/B/C			
4 Habitatstruktur , Gesamtbewertung, 1..n - Parameter mit Kriterien A/B/C			
5 Beeinträchtigungen , Gesamtbewertung, 1..n - Parameter mit Kriterien A/B/C			
Zustandsbewertung: AZ – Vorgabewert, Z – von AZ abweichend festgelegte Zustandsbewertung			Wert
			AZ
			Z
	C: < 10 %		1
4 Habitatstrukturen			C
5 Beeinträchtigungen			B

Zeigerwerte der Pflanzenartenliste (Auswertung)

Standort	Belichtung	halbsonnig bis halbschattig	5,8
Boden	Feuchte	feucht	7,3
	Stickstoff (N)	mäßig stickstoffarm	4,9
	Reaktion	mäßig sauer	4,9
Vegetation	Mahdverträglichkeit	schnittempfindlich bis mäßig schnittverträglich	3,9
Zeigerwerte	Futterwert	geringwertiges Futter	3
	Wechselfeuchteanzeiger		7
	Giftpflanzen		1
	Überschw.anzeiger		5

Pflanzenartenliste

Gruppe / Pflanzenart	MS	M	W	Vs	St	PA	Ph	Sz	VS	V	G	cf	§	Rote Liste			
														HH	ND	SH	D
Tracheobionta (Gefäßpflanzen)																	
Agrostis stolonifera (Ausläufer-Straußgras)	7	z															
Alnus glutinosa (Schwarz-Erle)	7	h															
Amelanchier lamarckii (Kupfer-Felsenbirne)	7	z															
Anthoxanthum odoratum (Gewöhnliches Ruchgras)	7	w															
Betula pendula (Hänge-Birke)	7	w															
Betula pubescens (Moor-Birke)	7	h															
Carex acuta (Schlank-Segge)	7	w												V			
Carex canescens (Graue Segge)	7	w											3	V			
Circaea lutetiana (Gewöhnliches Hexenkraut)	7	w															
Corylus avellana (Haselnuss)	7	w															
Crataegus monogyna (Eingrifflicher Weißdorn)	7	w															
Dryopteris carthusiana (Dorniger Wurmfarne)	7	w															
Dryopteris dilatata (Breitblättriger Wurmfarne)	7	h															
Fagus sylvatica (Rotbuche)	7	w															
Frangula alnus (Faulbaum)	7	z															
Fraxinus excelsior (Gewöhnliche Esche)	7	w															
Galeobdolon argentatum (Garten Goldnessel)	7	l															
Galeopsis tetrahit (Gewöhnlicher Hohlzahn)	7	w															
Galium palustre (Sumpf-Labkraut)	7	w															
Geum urbanum (Echte Nelkenwurz)	7	w															
Glyceria fluitans (Flutender Schwaden)	7	h															
Holcus lanatus (Wolliges Honiggras)	7	w															
Ilex aquifolium (Stechpalme)	7	w											b				
Juncus effusus (Flatter-Binse)	7	w															
Lonicera periclymenum (Wald-Geißblatt)	7	w															

Erhebungsbogen

B

Projekt	Biotopkartierung Hamburg	Interne Nr.	142152
		DK5 DK5-GK	6648 6648
		DK5 - Name	Ochsenszoll
Handlungsbedarf	Nein	Biotop-Nr. alt	93 1
Bearbeitung	MIS	Kartierung	05.06.2020
Räumliche Abbildung	Fläche	Fläche / Länge [m²/m]	5164,6364
Anzahl Abschnitte	1	Breite (lineare Abb.) [m]	

Pflanzenartenliste

Gruppe / Pflanzenart	MS	M	W	Vs	St	PA	Ph	Sz	VS	V	G	cf	Rote Liste						
													§	HH	ND	SH	D		
Lotus pedunculatus (Sumpf-Hornklee)	7	w																	V
Lysimachia vulgaris (Gewöhnlicher Gilbweiderich)	7	w																	
Molinia caerulea (Blaues Pfeifengras)	7	h																	
Phragmites australis (Schilf)	7	w																	
Poa trivialis (Gewöhnliches Rispengras)	7	w																	
Prunus padus (Echte Traubenkirsche)	7	z																	
Prunus serotina (Späte Traubenkirsche)	7	z																	
Quercus robur (Stiel-Eiche)	7	w																	
Ranunculus flammula (Brennender Hahnenfuß)	7	w																	V
Ranunculus repens (Kriechender Hahnenfuß)	7	z																	
Rubus fruticosus agg. (Artengruppe Echte Brombeere)	7	z																	
Salix aurita (Ohr-Weide)	7	w																	
Salix caprea (Sal-Weide)	7	w																	
Salix cinerea (Grau-Weide)	7	w																	
Sorbus aucuparia (Eberesche)	7	z																	
Stellaria alsine (Bach-Sternmiere)	7	w																3	
Taxus baccata (Gemeine Eibe)	7	w															b	3	V
Vicia sativa (Saat-Wicke)	7	w																	D
Bryophyta (Moose)																			
Shagnum spec. (Torfmoos spec.)	7	w																	
Anzahl Rote Liste Arten													2	1	5	1			
Anzahl Arten													44						

MS: Mengensystem; M: Mengenangabe, W: Bewertung der Art (FFH-Monitoring), Vs: Vegetationsschicht, St: Status, PA: Autor Phänologie; Ph: Phänologie, Sz: Soziabilität, VS: Vitalitätssystem; V: Vitalität, G: Geschlecht, cf: unsichere Bestimmung, §: Schutz nach BNatSchG, HH: Rote Liste Hamburg, Nds: Rote Liste Niedersachsen, SH: Rote Liste Schleswig-Holstein, D: Rote Liste Deutschland