

# Erhebungsbogen

**B**

<b>Projekt</b>	Biotopkartierung Hamburg		<b>Interne Nr.</b>	142194	
			<b>DK5   DK5-GK</b>	<b>6648</b>	6850
			<b>DK5 - Name</b>	Ochsenzoll	
<b>Handlungsbedarf</b>	Nein		<b>Biotop-Nr.   alt</b>	<b>67</b>	1
<b>Bearbeitung</b>	MIS	<b>Kopie</b>	Ja	<b>Kartierung</b>	29.06.2020
<b>Räumliche Abbildung</b>	Linie			<b>Fläche / Länge [m<sup>2</sup>/m]</b>	364,816
<b>Anzahl Abschnitte</b>	2			<b>Breite (lineare Abb.) [m]</b>	4

<b>Gesetzlicher Schutz</b>	<b>§ 14 (2) 2.2 Knicks</b>	<b>Schutz nur teilweise</b>	<b>Nein</b>
----------------------------	----------------------------	-----------------------------	-------------

<b>Gesamtbewertung</b>	6	Wertvoll
– <b>Alter</b>	8	Biotop hohen Alters, 200 bis 500 Jahre
– <b>Belastungsgrad</b>	5	Flächenhaft mittlere oder örtlich starke Belastung
– <b>Ökolog. Funktion</b>	6	Hohe Bedeutung in einem Biotopkomplex, für den lokalen Biotopverbund oder als Puffer
– <b>Seltenheit</b>	5	Seltener Biotoptyp, floristisch stark verarmt, ohne seltener Pflges. od. verbr. artenreicher Biotoptyp

## Bestandsbeschreibung

Der Knick am östlichen Ende des Stockflethweges verläuft entlang von Grünlandflächen. Der Wall ist sehr flach mit 0,30 ÷ 0,50 m und einer Breite von 4,0m. Die Überhälter - Stiel-Eichen und einige Rot-Buchen - sind sehr alt mit BHD bis 1,0 m, aber nicht sehr hoch mit nur ca. 16 m Höhe.

Streckenweise ist die Strauchschicht sehr dicht und zur Straße hin beschnitten. Sie enthält viel Eingrifflichen Weißdorn, Hasel und Feld-Ahorn, durchsetzt mit verschiedenen Prunus-Arten und Spitz-Ahorn. Z.T. ist die Strauchschicht auch durchgewachsen zu kleinen Stiel-Eichen und weiterem Spitz-Ahorn. Streckenweise fehlt die Strauchschicht, dann herrscht eine Krautschicht aus vornehmlich Süßgräsern vor, mit viel Rotem Straußgras, Knäuelgras und Rot-Schwingel. Ansonsten ist eine Krautschicht randlich vorhanden, hier wächst viel Knoblauchsrauke. Lokal kommen Efeu oder Brombeere verstärkt vor.

## Vorkommen an Biotoptypen

1	TF	Typ	HF	F.Anteil
2	BTYP	Biotoptyp		- gesetzl. Grundl.
3	Zusatz	Zusatz zum Biotoptypen		
4	LRT	Lebensraumtyp		
1	1		Ja	100 %
2	HWM	Strauch-Baum-Knick (2018)		(§ 14 (2) 2.2)
3	4	sehr starkes Baumholz, Brusthöhendurchmesser >= 70 cm (4)		

## Räumliche Lage

<b>Lagebeschreibung</b>	Östliches Ende des Stockflethweges				
<b>Nachbarnutzung/en</b>	Grünland, Wohnen				
<b>Rechtswert (X)</b>	567919	<b>Hochwert (Y)</b>	5948300		
<b>Bezirk</b>	Hamburg-Nord	<b>Naturraum</b>	Geestplatten westlich der Alster (696.01)		
<b>Stadtteil (OT-Nr.)</b>	Langenhorn (432)	<b>Gemarkung</b>	Langenhorn (420)		
<b>Digitaler Grünplan</b>	<input type="checkbox"/> Hafengesamtgebiet	<input type="checkbox"/> Ramsargebiet	<input type="checkbox"/> EG-Vogelschutzgeb.	<input type="checkbox"/>	
<b>Ausgleichsflächen NSG / ND / LSG</b>	<input type="checkbox"/> Biosphärenreservat	<input type="checkbox"/> Nationalpark	<input type="checkbox"/>		
<b>FFH-GEBIET</b>	LSG Langenhorn, Fuhlsbüttel, Kl. Borstel [ HH-2018 / Anteil: 84% ]				
<b>Wasserschutzgebiet</b>	Langenhorn/Glashütte [ 3 / Anteil: 100% ]				

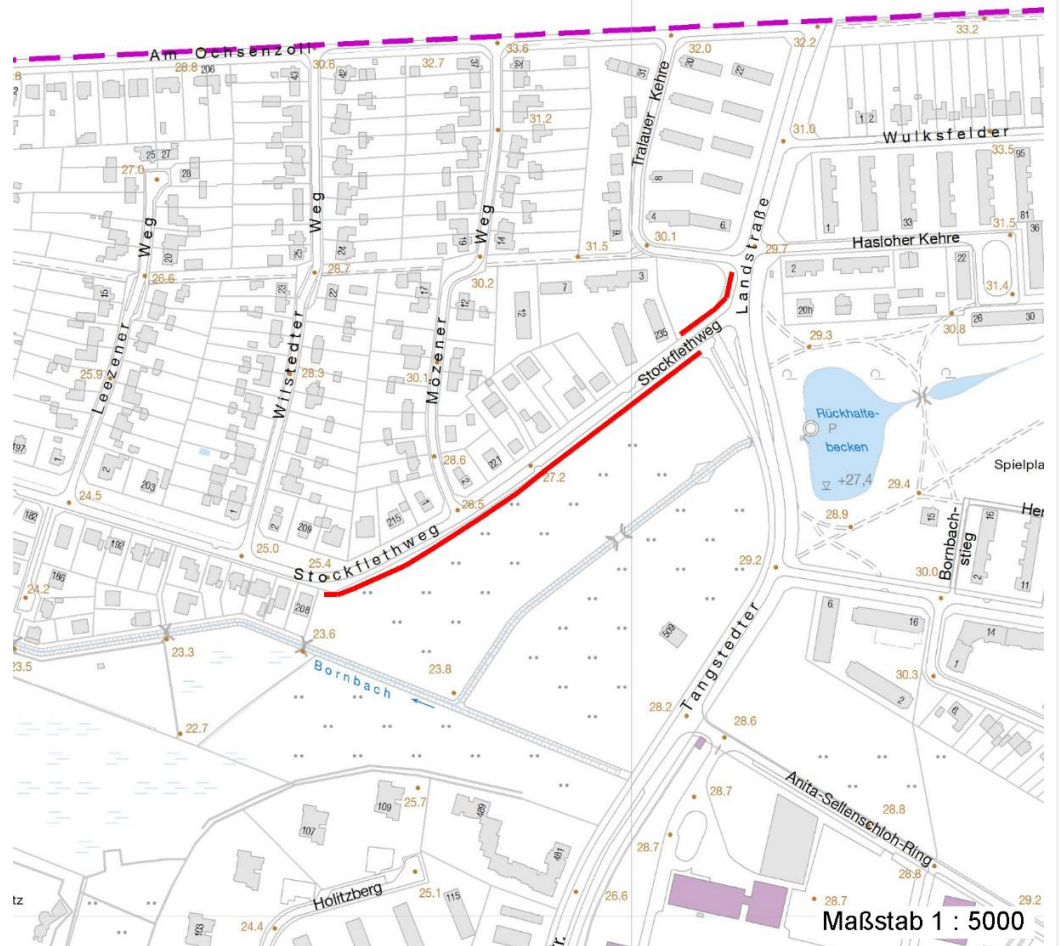
# Erhebungsbogen

**B**

<b>Projekt</b>	Biotopkartierung Hamburg	<b>Interne Nr.</b>	142194
		<b>DK5   DK5-GK</b>	<b>6648</b> 6850
		<b>DK5 - Name</b>	Ochsenzoll
<b>Handlungsbedarf</b>	Nein	<b>Biotop-Nr.   alt</b>	<b>67</b> 1
<b>Bearbeitung</b>	MIS	<b>Kartierung</b>	29.06.2020
<b>Räumliche Abbildung</b>	Linie	<b>Fläche / Länge [m<sup>2</sup>/m]</b>	364,816
<b>Anzahl Abschnitte</b>	2	<b>Breite (lineare Abb.) [m]</b>	4

## Räumliche Lage

### Karte



## Weitere Erhebungsbögen

Interne Nr.	Interne Nr. Zuordnung	DK5	Biotop-Nr.	Kartierung	Zuordnung	DK5 (GK)	Biotop-Nr. (alt)
142194	35790	6648	67	08.09.2004	K	6850	1
142194	35791	6648	67	02.09.2011	K	6850	1

Zuordnung: N = nachfolgende Kartierung, K = weitere Kartierungen (zeitlich vorher oder nachher)

## Foto

Interne Nr.	Index	Dateiname	Aufnahmerichtung
79261	0	6648_67_290620_1.JPG	
79262	0	6648_67_290620_3.JPG	
79263	0	6648_67_290620_2.JPG	

# Erhebungsbogen

**B**

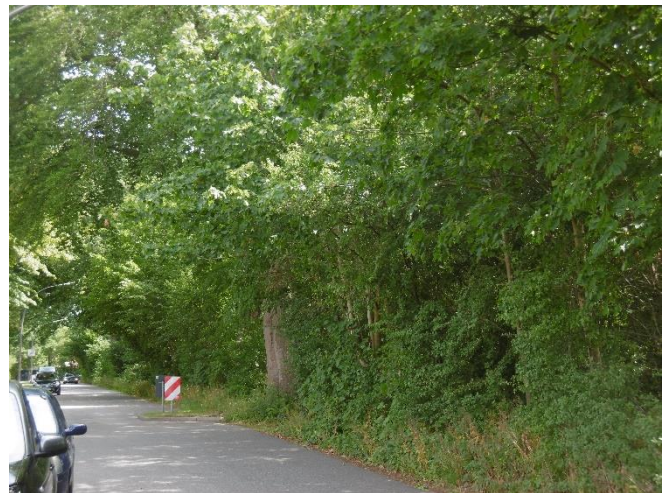
<b>Projekt</b>	Biotopkartierung Hamburg	<b>Interne Nr.</b>	142194
		<b>DK5   DK5-GK</b>	<b>6648</b> 6850
		<b>DK5 - Name</b>	Ochsenszoll
<b>Handlungsbedarf</b>	Nein	<b>Biotop-Nr.   alt</b>	<b>67</b> 1
<b>Bearbeitung</b>	MIS	<b>Kartierung</b>	29.06.2020
<b>Räumliche Abbildung</b>	Linie	<b>Fläche / Länge [m<sup>2</sup>/m]</b>	364,816
<b>Anzahl Abschnitte</b>	2	<b>Breite (lineare Abb.) [m]</b>	4

## Weitere Angaben

Merkmal	Wert
<b>Auswertung</b>	
Gefährdung/ Einflüsse	Ablagerung von Gartenabfällen (Dadurch einige Zierpflanzen) Aufgabe der Nutzung oder Pflege
Wertgesichtspunkte	Bedeutung für den Biotopverbund Bestandteil der historischen Kulturlandschaft Wertvoller Altbaumbestand
Bedeutung für Tiergruppe	Fledermäuse Kleinsäuger Vögel
Maßnahmen	1.11 - Beseitigung von Müll / Gartenabfällen Fehlende Strauchschicht nachpflanzen. 8.9 - Ziergeholze entfernen

## Foto

<b>Fotodatei</b>	6648_67_290620_1.JPG	<b>Fotodatei</b>	6648_67_290620_2.JPG
<b>Bildbeschreibung</b>	k.A.	<b>Bildbeschreibung</b>	k.A.
<b>Aufnahmerichtung</b>		<b>Aufnahmerichtung</b>	



# Erhebungsbogen

**B**

<b>Projekt</b>	Biotopkartierung Hamburg	<b>Interne Nr.</b>	142194
		<b>DK5   DK5-GK</b>	<b>6648</b> 6850
		<b>DK5 - Name</b>	Ochsenszoll
<b>Handlungsbedarf</b>	Nein	<b>Biotop-Nr.   alt</b>	<b>67</b> 1
<b>Bearbeitung</b>	MIS	<b>Kartierung</b>	29.06.2020
<b>Räumliche Abbildung</b>	Linie	<b>Fläche / Länge [m<sup>2</sup>/m]</b>	364,816
<b>Anzahl Abschnitte</b>	2	<b>Breite (lineare Abb.) [m]</b>	4

## Foto

**Fotodatei** 6648\_67\_290620\_3.JPG  
**Bildbeschreibung** k.A.  
**Aufnahmerichtung**

**Fotodatei**  
**Bildbeschreibung**  
**Aufnahmerichtung**



## Teilflächenbeschreibung

<b>Teilflächentyp</b>		<b>Teilflächen-Nr.</b>	1
<b>Biotoptyp</b>	Strauch-Baum-Knick (2018)	<b>Biotoptyp</b>	HWM
- <b>Zusatz</b>	sehr starkes Baumholz, Brusthöhendurchmesser >= 70 cm (4)	- <b>gesetzl. Grundl.</b>	(§ 14 (2) 2.2)
<b>FFH-LRT</b>		<b>FFH-LRT</b>	
<b>Beschreibung</b>	Standort: Substrat: natürlich	<b>Entw.potential LRT</b>	
		<b>Hauptfläche</b>	Ja
		<b>Flächenanteil</b>	100 %
		<b>FFH-Unters.Fläche</b>	Nein
		<b>Saatgutfläche</b>	Nein

# Erhebungsbogen

**B**

<b>Projekt</b>	Biotopkartierung Hamburg	<b>Interne Nr.</b>	142194
		<b>DK5   DK5-GK</b>	<b>6648</b> 6850
		<b>DK5 - Name</b>	Ochsenzoll
<b>Handlungsbedarf</b>	Nein	<b>Biotop-Nr.   alt</b>	<b>67</b> 1
<b>Bearbeitung</b>	MIS	<b>Kartierung</b>	29.06.2020
<b>Räumliche Abbildung</b>	Linie	<b>Fläche / Länge [m<sup>2</sup>/m]</b>	364,816
<b>Anzahl Abschnitte</b>	2	<b>Breite (lineare Abb.) [m]</b>	4

## Weitere Angaben

Merkmal	Wert
<b>Boden</b>	
Feuchte	5 - frisch und mäßig frisch
Reaktion	7 - neutral
Stickstoffgehalt	6 - mäßig stickstoffarm bis stickstoffreich
<b>Gewässer</b>	
Böschungshöhe	0.40 m
<b>Standort, Relief</b>	
Böschungsneigung	flach - 1:2 bis 1:3
Neigung - Gelände	N0 - nicht geneigt (<2 %)
Ausrichtung	V - Verschiedene
Belichtung	6 - halbsonnig bis halbschattig
<b>Veg. - Deckg./Ant.</b>	
1. Baumschicht	30 %
2. Baumschicht	30 %
Strauchschicht	30 %
1. Krautschicht	20 %
<b>Veg. - Höhe</b>	
1. Baumschicht	16.00 m
2. Baumschicht	10.00 m
<b>Veg. - Zeigerwerte</b>	
Mahdverträglichkeit	4 - schnittempfindlich bis mäßig schnittverträglich
Futterwert	5 - ausreichende Futterqualität
Anz. Giftpflanzen	1
Anz. Wechselfeuchtezeiger	3
Anz. Überschwemmungsz.	2

## Zeigerwerte der Pflanzenartenliste (Auswertung)

<b>Standort</b>	<b>Belichtung</b>	halbsonnig bis halbschattig	6
<b>Boden</b>	<b>Feuchte</b>	frisch und mäßig frisch	5,1
	<b>Stickstoff (N)</b>	mäßig stickstoffarm bis stickstoffreich	5,8
	<b>Reaktion</b>	neutral	6,7
<b>Vegetation</b>	<b>Mahdverträglichkeit</b>	schnittempfindlich bis mäßig schnittverträglich	4
<b>Zeigerwerte</b>	<b>Futterwert</b>	ausreichende Futterqualität	4,6
	<b>Wechselfeuchteanzeiger</b>		3
	<b>Giftpflanzen</b>		1
	<b>Überschw.anzeiger</b>		2

## Pflanzenartenliste

Gruppe / Pflanzenart	MS	M	W	Vs	St	PA	Ph	Sz	VS	V	G	cf	§	Rote Liste			
														HH	ND	SH	D
<b>Tracheobionta (Gefäßpflanzen)</b>																	
Acer campestre (Feld-Ahorn)	7	z															
Acer platanoides (Spitz-Ahorn)	7	h															
Acer pseudoplatanus (Berg-Ahorn)	7	w															
Aegopodium podagraria (Giersch)	7	w															
Agrostis capillaris (Rotes Straußgras)	7	l															

# Erhebungsbogen

**B**

<b>Projekt</b>	Biotopkartierung Hamburg		<b>Interne Nr.</b>	142194	
			<b>DK5   DK5-GK</b>	<b>6648</b>	6850
			<b>DK5 - Name</b>	Ochsenzoll	
<b>Handlungsbedarf</b>	Nein		<b>Biotop-Nr.   alt</b>	<b>67</b>	1
<b>Bearbeitung</b>	MIS	<b>Kopie</b>	Ja	<b>Kartierung</b>	29.06.2020
<b>Räumliche Abbildung</b>	Linie			<b>Fläche / Länge [m<sup>2</sup>/m]</b>	364,816
<b>Anzahl Abschnitte</b>	2			<b>Breite (lineare Abb.) [m]</b>	4

## Pflanzenartenliste

Gruppe / Pflanzenart	MS	M	W	Vs	St	PA	Ph	Sz	VS	V	G	cf	Rote Liste					
													§	HH	ND	SH	D	
Agrostis stolonifera (Ausläufer-Straußgras)	7	w																
Alliaria petiolata (Knoblauchsrauke)	7	h																
Alopecurus pratensis (Wiesen-Fuchsschwanz)	7	w																
Artemisia vulgaris (Gewöhnlicher Beifuß)	7	w																
Betula pendula (Hänge-Birke)	7	w																
Convallaria majalis (Maiglöckchen)	7	w																
Corylus avellana (Haselnuss)	7	z																
Crataegus monogyna (Eingrifflicher Weißdorn)	7	h																
Dactylis glomerata (Wiesen-Knäuelgras)	7	z																
Deschampsia cespitosa (Rasen-Schmiele)	7	w																
Deschampsia flexuosa (Draht-Schmiele)	7	w																
Euonymus europaeus (Gewöhnliches Pfaffenhütchen)	7	w																
Fagus sylvatica (Rotbuche)	7	z																
Festuca rubra (Rot-Schwingel)	7	z																
Fraxinus excelsior (Gewöhnliche Esche)	7	w																
Galeobdolon argentatum (Garten Goldnessel)	7	z																
Galium aparine (Kletten-Labkraut)	7	w																
Geranium robertianum (Stinkender Storchschnabel)	7	w																
Geum urbanum (Echte Nelkenwurz)	7	w																
Hedera helix (Efeu)	7	l																
Humulus lupulus (Hopfen)	7	w																
Hypericum perforatum (Echtes Johanniskraut)	7	w																
Lathyrus latifolius (Breitblättrige Platterbse)	7	w																
Lolium perenne (Ausdauerndes Weidelgras)	7	w																
Lunaria annua (Einjähriges Silberblatt)	7	w																
Lysimachia vulgaris (Gewöhnlicher Gilbweiderich)	7	w																
Malus domestica (Kultur-Apfel)	7	w																
Philadelphus coronarius (Europäischer Pfeifenstrauch)	7	w																
Plantago lanceolata (Spitz-Wegerich)	7	w																
Plantago major major (Großer Wegerich)	7	w																
Polygonatum multiflorum (Vielblütige Weißwurz)	7	w																
Polygonum aviculare (Vogel-Knöterich)	7	w																
Prunus domestica (Kultur-Pflaume)	7	w																
Prunus padus (Echte Traubenkirsche)	7	z																
Prunus serotina (Späte Traubenkirsche)	7	w																
Prunus spinosa spinosa (Schlehe)	7	z																
Quercus robur (Stiel-Eiche)	7	d																
Ribes uva-crispa (Stachelbeere)	7	w																
Rosa canina (Hunds-Rose)	7	w																
Rubus fruticosus agg. (Artengruppe Echte Brombeere)	7	l																
Symphoricarpos albus (Schneebeere)	7	w																
Taraxacum spec. (Löwenzahn)	7	w																
Trifolium pratense (Rot-Klee)	7	w																
Urtica dioica (Große Brennnessel)	7	w																

# Erhebungsbogen

**B**

<b>Projekt</b>	Biotopkartierung Hamburg		<b>Interne Nr.</b>	142194	
			<b>DK5   DK5-GK</b>	<b>6648</b>	6850
			<b>DK5 - Name</b>	Ochsenzoll	
<b>Handlungsbedarf</b>	Nein		<b>Biotop-Nr.   alt</b>	<b>67</b>	1
<b>Bearbeitung</b>	MIS	<b>Kopie</b> Ja	<b>Kartierung</b>	29.06.2020	
<b>Räumliche Abbildung</b>	Linie		<b>Fläche / Länge [m<sup>2</sup>/m]</b>	364,816	
<b>Anzahl Abschnitte</b>	2		<b>Breite (lineare Abb.) [m]</b>	4	

## Pflanzenartenliste

Gruppe / Pflanzenart	MS	M	W	Vs	St	PA	Ph	Sz	VS	V	G	cf	§	Rote Liste			
														HH	ND	SH	D
<b>Anzahl Rote Liste Arten</b>																	
<b>Anzahl Arten</b>														49			

MS: Mengensystem; M: Mengenangabe, W: Bewertung der Art (FFH-Monitoring), Vs: Vegetationsschicht, St: Status, PA: Autor Phänologie; Ph: Phänologie, Sz: Soziabilität, VS: Vitalitätssystem; V: Vitalität, G: Geschlecht, cf: unsichere Bestimmung, §: Schutz nach BNatSchG, HH: Rote Liste Hamburg, Nds: Rote Liste Niedersachsen, SH: Rote Liste Schleswig-Holstein, D: Rote Liste Deutschland