

Erhebungsbogen

B

Projekt	Biotopkartierung Hamburg	Interne Nr.	142193
		DK5 DK5-GK	6648 6650
		DK5 - Name	Ochsenzoll
Handlungsbedarf	Nein	Biotop-Nr. alt	61 6
Bearbeitung	MIS	Kartierung	08.07.2020
Räumliche Abbildung	Linie	Fläche / Länge [m²/m]	1761,083
Anzahl Abschnitte	11	Breite (lineare Abb.) [m]	4

Gesetzlicher Schutz kein gesetzl. Schutz **kein gesetzlich geschütztes Biotop** **Schutz nur teilweise** **Nein**

Gesamtbewertung	6	Wertvoll
– Alter	8	Biotop hohen Alters, 200 bis 500 Jahre
– Belastungsgrad	4	Flächenhaft deutliche Belastung ohne nachh. Schäden
– Ökolog. Funktion	5	Bedeutung in einem Biotopkomplex, für den lokalen Biotopverbund oder als Puffer
– Seltenheit	5	Seltener Biotoptyp, floristisch stark verarmt, ohne seltener Pflges. od. verbr. artenreicher Biotoptyp

Bestandsbeschreibung

Die Knicks sind unterschiedlich ausgeprägt, die Überhälter aus Stiel-Eichen stehen dicht, z.T. mehrreihig, z.T. fehlen sie aber auch, mitunter sind Hainbuchen eingestreut. Im Schnitt haben sie BHDs um 80 cm und sind 22 ÷ 25 m hoch. Die Wälle sind meist ca. 0,80 m hoch und 4-5 m breit, manche sind aber auch flacher, andere deutlich höher.

Die Strauchschicht wird häufig von Zierpflanzen bestimmt wie Flieder oder Schneebeere, die stellenweise dominant werden, und mitunter stark beschnitten werden. In einem Abschnitt waren Häcksel ausgestreut, so dass sich keine Krautschicht entwickeln konnte (städtische Maßnahme!). Streckenweise ist die Strauchschicht aber auch gut entwickelt mit Hainbuche, Echter Traubenkirsche und Hasel, oder durchgewachsen mit Feld- und Spitz-Ahorn. Hier gibt es dann viel Laubstreu und nur randlich eine Krautschicht aus Süßgräsern.

Manche Abschnitte sind offen und haben kaum oder keine Strauchschicht, sondern nur eine Krautschicht aus Süßgräsern.

Vorkommen an Biotoptypen

1	TF	Typ	HF	F.Anteil
2	BTYP	Biotoptyp		- gesetzl. Grundl.
3	Zusatz	Zusatz zum Biotoptypen		
4	LRT	Lebensraumtyp		
1	1		Ja	100 %
2	HWD	Degenerierter Knick (2018)		(§ 14 (2) 2.2)

Räumliche Lage

Lagebeschreibung	Stockflethweg, Eichenkamp, Tweeltenbek		
Nachbarnutzung/en	Wohnsiedlung, Straße		
Rechtswert (X)	566741	Hochwert (Y)	5948371
Bezirk	Hamburg-Nord	Naturraum	Geestplatten westlich der Alster (696.01)
Stadtteil (OT-Nr.)	Langenhorn (432)	Gemarkung	Langenhorn (420)
Digitaler Grünplan	<input type="checkbox"/> Hafengesamtgebiet	<input type="checkbox"/> Ramsargebiet	<input type="checkbox"/> EG-Vogelschutzgeb.
Ausgleichsflächen	<input type="checkbox"/> Biosphärenreservat	<input type="checkbox"/> Nationalpark	<input type="checkbox"/>
NSG / ND / LSG			
FFH-GEBIET			
Wasserschutzgebiet	Langenhorn/Glashütte [3 / Anteil: 100%]		

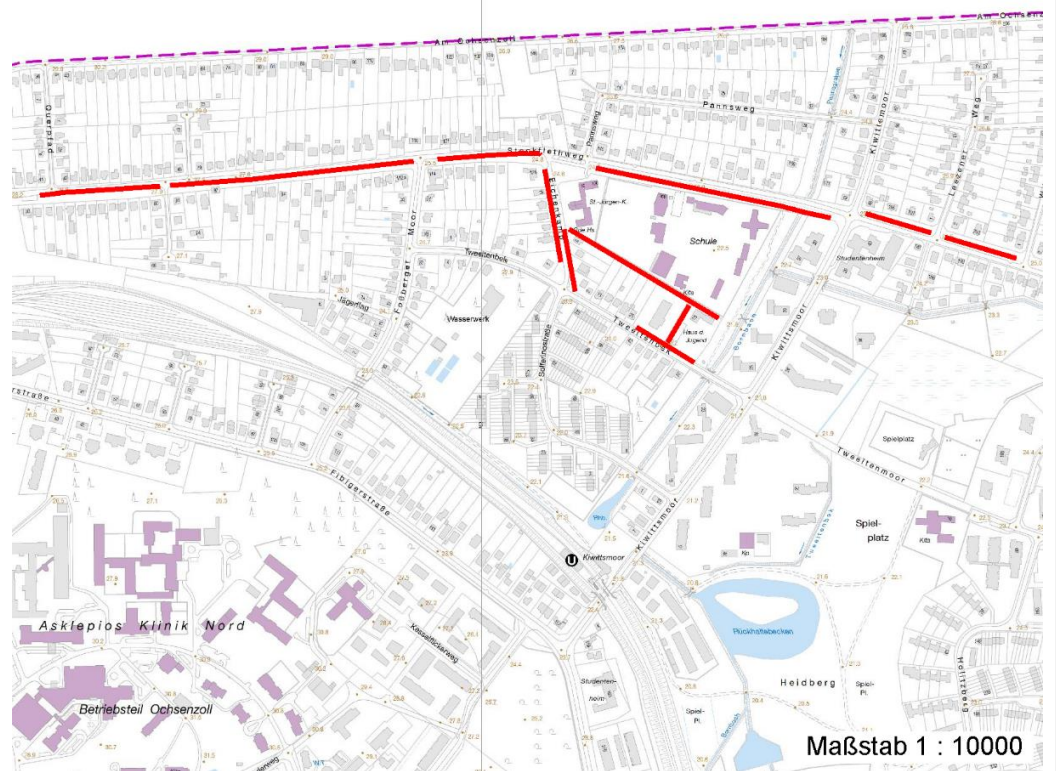
Erhebungsbogen

B

Projekt	Biotopkartierung Hamburg		Interne Nr.	142193	
			DK5 DK5-GK	6648	6650
			DK5 - Name	Ochsenzoll	
Handlungsbedarf	Nein		Biotop-Nr. alt	61	6
Bearbeitung	MIS	Kopie	Ja	Kartierung	08.07.2020
Räumliche Abbildung	Linie			Fläche / Länge [m²/m]	1761,083
Anzahl Abschnitte	11			Breite (lineare Abb.) [m]	4

Räumliche Lage

Karte



Weitere Erhebungsbögen

Interne Nr.	Interne Nr. Zuordnung	DK5	Biotop-Nr.	Kartierung	Zuordnung	DK5 (GK)	Biotop-Nr. (alt)
142193	35779	6648	61	15.07.1986	K	6650	6
142193	35777	6648	61	15.09.1995	K	6650	6
142193	35778	6648	61	12.09.2003	K	6650	6
142193	35776	6648	61	26.05.2011	K	6650	6

Zuordnung: N = nachfolgende Kartierung, K = weitere Kartierungen (zeitlich vorher oder nachher)

Foto

Interne Nr.	Index	Dateiname	Aufnahmerichtung
79257	0	6648_61_080720_3.JPG	
79258	0	6648_61_080720_2.JPG	
79259	0	6648_61_080720_1.JPG	
79260	0	6648_61_080720_4.JPG	

Erhebungsbogen

B

Projekt	Biotopkartierung Hamburg	Interne Nr.	142193
		DK5 DK5-GK	6648 6650
		DK5 - Name	Ochsensoll
Handlungsbedarf	Nein	Biotop-Nr. alt	61 6
Bearbeitung	MIS	Kartierung	08.07.2020
Räumliche Abbildung	Linie	Fläche / Länge [m²/m]	1761,083
Anzahl Abschnitte	11	Breite (lineare Abb.) [m]	4

Weitere Angaben

Merkmal	Wert
Auswertung	
Gefährdung/ Einflüsse	Hoher Anteil nicht heimischer Pflanzen (viele Zierpflanzen) Intensive Nutzung oder Pflege (starkgärtnerisch überprägt, stellenweise Häckselstreu)
Wertgesichtspunkte	Bestandteil der historischen Kulturlandschaft Wertvoller Altbaumbestand
Bedeutung für Tiergruppe	Vögel
Maßnahmen	8.4 - Überhälter entwickeln/nachpflanzen 8.9 - Ziergehölze entfernen 1.3 - Extensive Nutzung / Pflege (Strauchschicht beschneiden, aber gemäßigt, d.h. nicht bis auf Knöchelhöhe runter schneiden. Häcksel entfernen.) 8.5 - Strauchschicht nachpflanzen

Foto

Fotodatei	6648_61_080720_3.JPG	Fotodatei	6648_61_080720_4.JPG
Bildbeschreibung	k.A.	Bildbeschreibung	k.A.
Aufnahmerichtung		Aufnahmerichtung	



Erhebungsbogen

B

Projekt	Biotopkartierung Hamburg	Interne Nr.	142193
		DK5 DK5-GK	6648 6650
		DK5 - Name	Ochsenszoll
Handlungsbedarf	Nein	Biotop-Nr. alt	61 6
Bearbeitung	MIS	Kartierung	08.07.2020
Räumliche Abbildung	Linie	Fläche / Länge [m²/m]	1761,083
Anzahl Abschnitte	11	Breite (lineare Abb.) [m]	4

Foto

Fotodatei 6648_61_080720_1.JPG
Bildbeschreibung k.A.
Aufnahmerichtung



Fotodatei 6648_61_080720_2.JPG
Bildbeschreibung k.A.
Aufnahmerichtung



Teilflächenbeschreibung

Teilflächentyp		Teilflächen-Nr.	1
Biototyp	Degenerierter Knick (2018)	Biototyp	HWD
- Zusatz		- gesetzl. Grundl.	(§ 14 (2) 2.2)
FFH-LRT		FFH-LRT	
Beschreibung		Entw.potential LRT	
Standort: Substrat: Erde (künstlich)		Hauptfläche	Ja
		Flächenanteil	100 %
		FFH-Unters.Fläche	Nein
		Saatgutfläche	Nein

Erhebungsbogen

B

Projekt	Biotopkartierung Hamburg	Interne Nr.	142193
		DK5 DK5-GK	6648 6650
		DK5 - Name	Ochsenzoll
Handlungsbedarf	Nein	Biotop-Nr. alt	61 6
Bearbeitung	MIS	Kartierung	08.07.2020
Räumliche Abbildung	Linie	Fläche / Länge [m²/m]	1761,083
Anzahl Abschnitte	11	Breite (lineare Abb.) [m]	4

Weitere Angaben

Merkmal	Wert
Boden	
Feuchte	6 - mäßig feucht und wechselfeucht
Reaktion	7 - neutral
Stickstoffgehalt	6 - mäßig stickstoffarm bis stickstoffreich
Gewässer	
Böschungshöhe	0.80 m
Standort, Relief	
Böschungsneigung	flach - 1:2 bis 1:3
Neigung - Gelände	N0 - nicht geneigt (<2 %)
Ausrichtung	V - Verschiedene
Belichtung	6 - halbsonnig bis halbschattig
Veg. - Deckg./Ant.	
1. Baumschicht	70 %
Strauchschicht	90 %
1. Krautschicht	30 %
Veg. - Höhe	
1. Baumschicht	25.00 m
2. Baumschicht	12.00 m
Veg. - Zeigerwerte	
Mahdverträglichkeit	4 - schnittempfindlich bis mäßig schnittverträglich
Futterwert	4 - mäßige Futterqualität
Anz. Giftpflanzen	0
Anz. Wechselfeuchtezeiger	2
Anz. Überschwemmungsz.	1

Zeigerwerte der Pflanzenartenliste (Auswertung)

Standort	Belichtung	halbsonnig bis halbschattig	5,7
Boden	Feuchte	mäßig feucht und wechselfeucht	5,6
	Stickstoff (N)	mäßig stickstoffarm bis stickstoffreich	5,7
Vegetation	Reaktion	neutral	6,6
	Mahdverträglichkeit	schnittempfindlich bis mäßig schnittverträglich	4,2
	Futterwert	mäßige Futterqualität	4,3
	Wechselfeuchteanzeiger		2
	Giftpflanzen		0
Zeigerwerte	Überschw.anzeiger		1

Pflanzenartenliste

Gruppe / Pflanzenart															Rote Liste			
	MS	M	W	Vs	St	PA	Ph	Sz	VS	V	G	cf	§	HH	ND	SH	D	
Tracheobionta (Gefäßpflanzen)																		
Acer campestre (Feld-Ahorn)	7	h																
Acer platanoides (Spitz-Ahorn)	7	w																
Acer spec. (Ahorn)	7	w																
Aegopodium podagraria (Giersch)	7	w																
Aesculus hippocastanum (Gewöhnliche Rosskastanie)	7	w																

Erhebungsbogen

B

Projekt	Biotopkartierung Hamburg		Interne Nr.	142193
			DK5 DK5-GK	6648 6650
			DK5 - Name	Ochsenzoll
Handlungsbedarf	Nein		Biotop-Nr. alt	61 6
Bearbeitung	MIS	Kopie	Ja	Kartierung
Räumliche Abbildung	Linie			08.07.2020
Anzahl Abschnitte	11			Fläche / Länge [m²/m]
				1761,083
				Breite (lineare Abb.) [m]
				4

Pflanzenartenliste

Gruppe / Pflanzenart	MS	M	W	Vs	St	PA	Ph	Sz	VS	V	G	cf	Rote Liste					
													§	HH	ND	SH	D	
Agrostis capillaris (Rotes Straußgras)	7	l																
Alliaria petiolata (Knoblauchsrauke)	7	w																
Artemisia vulgaris (Gewöhnlicher Beifuß)	7	w																
Carex hirta (Behaarte Segge)	7	w																
Carpinus betulus (Hainbuche)	7	h																
Cornus sanguinea (Roter Hartriegel)	7	w																
Corylus avellana (Haselnuss)	7	h																
Cotoneaster spec. (Zwergmispel)	7	w																
Crataegus monogyna (Eingrifflicher Weißdorn)	7	w																
Dactylis glomerata (Wiesen-Knäuelgras)	7	z																
Deutzia spec. (Deutzie)	7	w																
Elymus repens (Gewöhnliche Quecke)	7	w																
Festuca rubra (Rot-Schwingel)	7	w																
Fraxinus excelsior (Gewöhnliche Esche)	7	w																
Galeobdolon argentatum (Garten Goldnessel)	7	l																
Glechoma hederacea (Gundermann)	7	w																
Hedera helix (Efeu)	7	z																
Hypericum perforatum (Echtes Johanniskraut)	7	w																
Hypochaeris radicata (Gewöhnliches Ferkelkraut)	7	w																
Impatiens parviflora (Kleinblütiges Springkraut)	7	w																
Ligustrum vulgare (Gemeiner Liguster)	7	w																
Lonicera xylosteum (Rote Heckenkirsche)	7	h																
Mycelis muralis (Mauerlattich)	7	w																
Phedimus spec. (Fetthenne spec.)	7	w																
Philadelphus coronarius (Europäischer Pfeifenstrauch)	7	w																
Phleum pratense (Wiesen-Lieschgras)	7	w																
Plantago lanceolata (Spitz-Wegerich)	7	w																
Poa annua (Einjähriges Rispengras)	7	w																
Poa nemoralis (Hain-Rispengras)	7	z																
Prunus avium (Vogel-Kirsche)	7	w																
Prunus padus (Echte Traubenkirsche)	7	h																
Prunus serotina (Späte Traubenkirsche)	7	w																
Prunus spinosa spinosa (Schlehe)	7	z																
Quercus robur (Stiel-Eiche)	7	d																
Rosa spec. (Rose)	7	w																
Rubus fruticosus agg. (Artengruppe Echte Brombeere)	7	w																
Rumex obtusifolius (Stumpfbblätteriger Ampfer)	7	z																
Symphoricarpos albus (Schneebeere)	7	h																
Syringa vulgaris (Gewöhnlicher Flieder)	7	l																
Taraxacum spec. (Löwenzahn)	7	w																
Trifolium repens (Weiß-Klee)	7	w																
Anzahl Rote Liste Arten																		
Anzahl Arten																	46	

MS: Mengensystem; M: Mengenangabe, W: Bewertung der Art (FFH-Monitoring), Vs: Vegetationsschicht, St: Status, PA: Autor Phänologie; Ph: Phänologie, Sz: Soziabilität, VS: Vitalitätssystem; V: Vitalität, G: Geschlecht, cf: unsichere Bestimmung, §: Schutz nach BNatSchG, HH: Rote Liste Hamburg, Nds: Rote Liste Niedersachsen, SH: Rote Liste Schleswig-Holstein, D: Rote Liste Deutschland