

Erhebungsbogen

B

Projekt	Biotopkartierung Hamburg	Interne Nr.	142188
		DK5 DK5-GK	6648 6850
		DK5 - Name	Ochsenzoll
Handlungsbedarf	Nein	Biotop-Nr. alt	54 2
Bearbeitung	MIS	Kartierung	15.06.2020
Räumliche Abbildung	Fläche	Fläche / Länge [m²/m]	2022,6655
Anzahl Abschnitte	1	Breite (lineare Abb.) [m]	

Gesetzlicher Schutz _ kein gesetzl. Schutz kein gesetzlich geschütztes Biotop **Schutz nur teilweise** Nein

Gesamtbewertung	6	Wertvoll
– Alter	5	Biotop mittleren Alters, 20 bis 50 Jahre
– Belastungsgrad	4	Flächenhaft deutliche Belastung ohne nachh. Schäden
– Ökolog. Funktion	6	Hohe Bedeutung in einem Biotopkomplex, für den lokalen Biotopverbund oder als Puffer
– Seltenheit	4	Verbr. Biotoptyp ohne biotoptypische Artenvielfalt, Ubi quisten

Bestandsbeschreibung

Dieser nördlichste, nord-süd verlaufende Abschnitt des Bornbachs ist tief in das Gelände eingesenkt mit einer Böschungshöhe von ca. 1,80 m. Auf der Westseite verläuft ein Weg. Die Wasserfläche ist, ebenso wie im südlich angrenzenden Abschnitt (Biotop 62), nur ca. 50 cm breit und führt nur ca. 10 cm Wasser. Teilweise ist der Grund mit Steinen befestigt, stellenweise stauen Äste und abgesägte Stücke von Baumstämmen das Wasser etwas auf. Der Bach ist starkverschattet, es gibt daher weder Wasserpflanzen noch Uferstauden. Die westliche Böschung ist dominant mit Kleinblütigem Springkraut und Knoblauchsrauke bewachsen. Außerdem gibt es Echte Nelkenwurz und Berg-Ahorn & Schösslinge. Die Ostseite zum angrenzenden Grünland ist dicht mit hohen, alten Bäumen bestanden, mit BHD um 60 cm und Höhen von ca. 25 m. Hauptsächlich handelt es sich um Schwarz-Erlen und Hainbuchen, dazwischen aber auch Stiel-Eichen, Rot-Buchen und Birken. Im weiteren Verlauf nach Norden zunehmend Berg-Ahorn. Dieser Gehölzstreifen ist mehrere Meter breit, daher wurde er als Teilfläche HGF klassifiziert und mit dem Bachabschnitt als Fläche eingetragen.

Vorkommen an Biotoptypen

1	TF	Typ	HF	F.Anteil
2	BTYP	Biotoptyp		- gesetzl. Grundl.
3	Zusatz	Zusatz zum Biotoptypen		
4	LRT	Lebensraumtyp		
1	1		Ja	20 %
2	FBM	Bach, naturnah mit Beeinträchtigungen/Verbauungen (2018)		(§ 30 (2) 1.1)
3	I3	Lauf streckenweise begradigt (I3)		
4	kein LRT	kein Lebensraumtyp nach FFH-Richtlinie		
1	2			80 %
2	HGF	Naturnahes Gehölz feuchter bis nasser Standorte (2018)		(§ 14 (2) 2.3)
3	3	starkes Baumholz, Brusthöhendurchmesser 50 - < 70 cm (3)		

Räumliche Lage

Lagebeschreibung	Nördliches Ende des Bornbachs		
Nachbarnutzung/en	Grünland, Weg		
Rechtswert (X)	567967	Hochwert (Y)	5948233
Bezirk	Hamburg-Nord	Naturraum	Geestplatten westlich der Alster (696.01)
Stadtteil (OT-Nr.)	Langenhorn (432)	Gemarkung	Langenhorn (420)
Digitaler Grünplan	<input checked="" type="checkbox"/> Hafengesamtgebiet	<input type="checkbox"/> Ramsargebiet	<input type="checkbox"/> EG-Vogelschutzgeb.
Ausgleichsflächen NSG / ND / LSG	<input type="checkbox"/> Biosphärenreservat	<input type="checkbox"/> Nationalpark	
FFH-GEBIET	LSG Langenhorn, Fuhlsbüttel, Kl. Borstel [HH-2018 / Anteil: 100%]		
Wasserschutzgebiet	Langenhorn/Glashütte [3 / Anteil: 100%]		

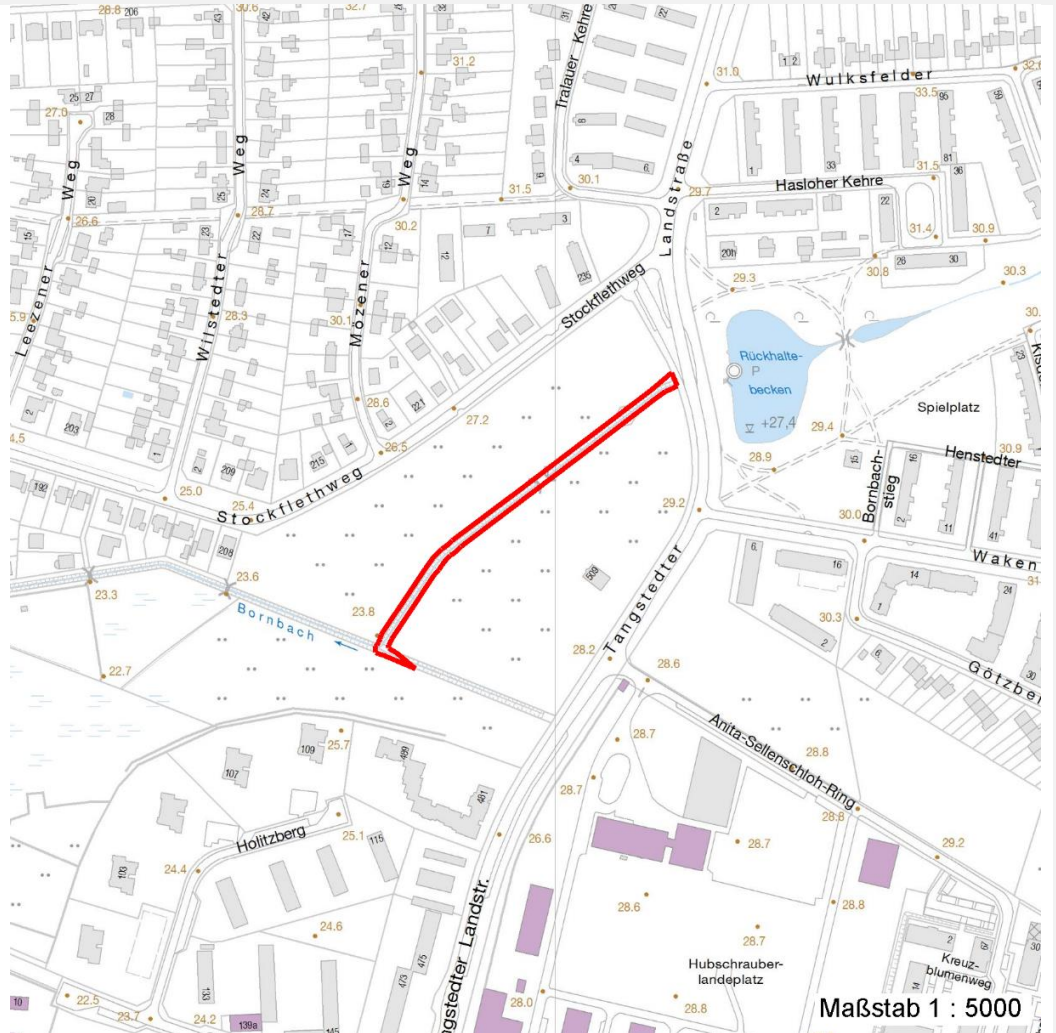
Erhebungsbogen

B

Projekt	Biotopkartierung Hamburg	Interne Nr.	142188
		DK5 DK5-GK	6648 6850
		DK5 - Name	Ochsenzoll
Handlungsbedarf	Nein	Biotop-Nr. alt	54 2
Bearbeitung	MIS	Kartierung	15.06.2020
Räumliche Abbildung	Fläche	Fläche / Länge [m²/m]	2022,6655
Anzahl Abschnitte	1	Breite (lineare Abb.) [m]	

Räumliche Lage

Karte



Weitere Erhebungsbögen

Interne Nr.	Interne Nr. Zuordnung	DK5	Biotop-Nr.	Kartierung	Zuordnung	DK5 (GK)	Biotop-Nr. (alt)
142188	35766	6648	54	08.09.2004	K	6850	2
142188	35767	6648	54	02.09.2011	K	6850	2

Zuordnung: N = nachfolgende Kartierung, K = weitere Kartierungen (zeitlich vorher oder nachher)

Foto

Interne Nr.	Index	Dateiname	Aufnahmerichtung
79243	0	6648_54_150620_1.JPG	
79244	0	6648_54_150620_4.JPG	
79245	0	6648_54_150620_3.JPG	
79246	0	6648_54_150620_2.JPG	

Erhebungsbogen

B

Projekt	Biotopkartierung Hamburg	Interne Nr.	142188
		DK5 DK5-GK	6648 6850
		DK5 - Name	Ochsenzoll
Handlungsbedarf	Nein	Biotop-Nr. alt	54 2
Bearbeitung	MIS	Kartierung	15.06.2020
Räumliche Abbildung	Fläche	Fläche / Länge [m²/m]	2022,6655
Anzahl Abschnitte	1	Breite (lineare Abb.) [m]	

Weitere Angaben

Merkmal	Wert
Auswertung	
Gefährdung/ Einflüsse	Eutrophierung Entwässerung Gewässerausbau
Wertgesichtspunkte	Bedeutung für den Biotopverbund Wertvoller Altbaumbestand Bedeutung für die Erholung
zoologisch bedeutsame Strukturen	Ufergehölze
Bedeutung für Tiergruppe	Fledermäuse Vögel
Maßnahmen	1.25 - Wasserstand anheben 3.3 - natürliche Dynamik zulassen

Foto

Fotodatei	6648_54_150620_1.JPG	Fotodatei	6648_54_150620_2.JPG
Bildbeschreibung	k.A.	Bildbeschreibung	k.A.
Aufnahmerichtung		Aufnahmerichtung	



Erhebungsbogen

B

Projekt	Biotopkartierung Hamburg	Interne Nr.	142188
		DK5 DK5-GK	6648 6850
Handlungsbedarf	Nein	DK5 - Name	Ochsenzoll
Bearbeitung	MIS	Biotop-Nr. alt	54 2
Räumliche Abbildung	Fläche	Kartierung	15.06.2020
Anzahl Abschnitte	1	Fläche / Länge [m²/m]	2022,6655
		Breite (lineare Abb.) [m]	

Foto

Fotodatei 6648_54_150620_3.JPG
Bildbeschreibung k.A.
Aufnahmerichtung

Fotodatei 6648_54_150620_4.JPG
Bildbeschreibung k.A.
Aufnahmerichtung



Teilflächenbeschreibung

Teilflächentyp
Biotoptyp Bach, naturnah mit
 Beeinträchtigungen/Verbauungen (2018)
 - **Zusatz** Laufstreckenweise begradigt (I3)
FFH-LRT kein Lebensraumtyp nach FFH-Richtlinie
Beschreibung
 Standort: Substrat: künstlich

Teilflächen-Nr. 1
Biotoptyp FBM
 - **gesetzl. Grundl.** (§ 30 (2) 1.1)
FFH-LRT kein LRT
Entw.potential LRT
Hauptfläche Ja
Flächenanteil 20 %
FFH-Unters.Fläche Nein
Saatgutfläche Nein

Erhebungsbogen

B

Projekt	Biotopkartierung Hamburg		Interne Nr.	142188
			DK5 DK5-GK	6648 6850
			DK5 - Name	Ochsenzoll
Handlungsbedarf	Nein		Biotop-Nr. alt	54 2
Bearbeitung	MIS	Kopie Ja	Kartierung	15.06.2020
Räumliche Abbildung	Fläche		Fläche / Länge [m²/m]	2022,6655
Anzahl Abschnitte	1		Breite (lineare Abb.) [m]	

Weitere Angaben

Merkmal	Wert
Boden	
Feuchte	6 - mäßig feucht und wechselfeucht
Reaktion	6 - schwach sauer
Stickstoffgehalt	7 - stickstoffreich
Gewässer	
Böschungshöhe	1.80 m
Gewässertiefe	0.10 m
Breite	0.50 m
Wasserführung	g - gleichmäßige Wasserführung
Strömung	rt - ruhig fließend mit Turbulenzen
Trübung	k - klar, keine Trübung
Substrat	s - Sand
Standort, Relief	
Relief	Graben mit Trapezprofil
Böschungsneigung	steil - 1:1 bis 1:2
Neigung - Gelände	N1 - sehr schwach geneigt (2-3,5%)
Ausrichtung	FL - flach, keine Exposition
Belichtung	5 - halbschattig
Veg. - Deckg./Ant.	
1. Baumschicht	80 %
Strauchschicht	30 %
1. Krautschicht	25 %
naturnahe Uferveg.	50 %
Schwimmbel.veg.	0 %
submerse Veg.	0 %
Veg. - Höhe	
1. Baumschicht	25.00 m
Veg. - Zeigerwerte	
Mahdverträglichkeit	3 - schnittempfindlich (nur Herbstschnitt vertragend)
Futterwert	4 - mäßige Futterqualität
Anz. Giftpflanzen	0
Anz. Wechselfeuchtezeiger	2
Anz. Überschwemmungsz.	1

Zeigerwerte der Pflanzenartenliste (Auswertung)

Standort	Belichtung	halbschattig	4,6
Boden	Feuchte	mäßig feucht und wechselfeucht	6,4
	Stickstoff (N)	stickstoffreich	6,6
	Reaktion	schwach sauer	6,1
Vegetation	Mahdverträglichkeit	schnittempfindlich (nur Herbstschnitt vertragend)	2,9
Zeigerwerte	Futterwert	mäßige Futterqualität	3,7
	Wechselfeuchteanzeiger		2
	Giftpflanzen		0
	Überschw.anzeiger		1

Erhebungsbogen

B

Projekt	Biotopkartierung Hamburg		Interne Nr.	142188	
			DK5 DK5-GK	6648	6850
Handlungsbedarf	Nein		DK5 - Name	Ochsenzoll	
Bearbeitung	MIS	Kopie	Ja	Biotop-Nr. alt	54 2
Räumliche Abbildung	Fläche			Kartierung	15.06.2020
Anzahl Abschnitte	1			Fläche / Länge [m²/m]	2022,6655
				Breite (lineare Abb.) [m]	

Pflanzenartenliste

Gruppe / Pflanzenart	MS	M	W	Vs	St	PA	Ph	Sz	VS	V	G	cf	§	Rote Liste			
														HH	ND	SH	D
Tracheobionta (Gefäßpflanzen)																	
Acer campestre (Feld-Ahorn)	7	w															
Acer pseudoplatanus (Berg-Ahorn)	7	h															
Alliaria petiolata (Knoblauchsrauke)	7	h															
Alnus glutinosa (Schwarz-Erle)	7	d															
Athyrium filix-femina (Gewöhnlicher Frauenfarn)	7	w															
Betula pendula (Hänge-Birke)	7	w															
Betula pubescens pubescens (Moor-Birke)	7	w															
Carpinus betulus (Hainbuche)	7	d															
Corylus avellana (Haselnuss)	7	w															
Crataegus monogyna (Eingrifflicher Weißdorn)	7	w															
Dactylis glomerata (Wiesen-Knäuelgras)	7	w															
Deschampsia cespitosa (Rasen-Schmiele)	7	z															
Dryopteris filix-mas (Gewöhnlicher Wurmfarne)	7	w															
Fagus sylvatica (Rotbuche)	7	z															
Frangula alnus (Faulbaum)	7	w															
Fraxinus excelsior (Gewöhnliche Esche)	7	w															
Galeopsis tetrahit (Gewöhnlicher Hohlzahn)	7	w															
Galeopsis tetrahit (Gewöhnlicher Hohlzahn)	7	z															
Geum urbanum (Echte Nelkenwurz)	7	z															
Holcus mollis (Weiches Honiggras)	7	w															
Impatiens parviflora (Kleinblütiges Springkraut)	7	d															
Poa trivialis (Gewöhnliches Rispengras)	7	w															
Prunus avium (Vogel-Kirsche)	7	w															
Quercus robur (Stiel-Eiche)	7	z															
Rubus fruticosus agg. (Artengruppe Echte Brombeere)	7	w															
Sorbus aucuparia (Eberesche)	7	z															
Urtica dioica (Große Brennnessel)	7	w															
Anzahl Rote Liste Arten																	
Anzahl Arten																26	

MS: Mengensystem; M: Mengenangabe, W: Bewertung der Art (FFH-Monitoring), Vs: Vegetationsschicht, St: Status, PA: Autor Phänologie; Ph: Phänologie, Sz: Soziabilität, VS: Vitalitätssystem; V: Vitalität, G: Geschlecht, cf: unsichere Bestimmung, §: Schutz nach BNatSchG, HH: Rote Liste Hamburg, Nds: Rote Liste Niedersachsen, SH: Rote Liste Schleswig-Holstein, D: Rote Liste Deutschland

Erhebungsbogen

B

Projekt	Biotopkartierung Hamburg	Interne Nr.	142188
Handlungsbedarf	Nein	DK5 DK5-GK	6648 6850
Bearbeitung	MIS	DK5 - Name	Ochsenzoll
Räumliche Abbildung	Fläche	Biotop-Nr. alt	54 2
Anzahl Abschnitte	1	Kartierung	15.06.2020
		Fläche / Länge [m²/m]	2022,6655
		Breite (lineare Abb.) [m]	

Teilflächenbeschreibung

Teilflächentyp		Teilflächen-Nr.	2
Biotoptyp	Naturnahes Gehölz feuchter bis nasser Standorte (2018)	Biotoptyp	HGF
- Zusatz	starkes Baumholz, Brusthöhendurchmesser 50 - < 70 cm (3)	- gesetzl. Grundl.	(§ 14 (2) 2.3)
FFH-LRT Beschreibung		FFH-LRT Entw.potential LRT	
		Hauptfläche	
		Flächenanteil	80 %
		FFH-Unters.Fläche	Nein
		Saatgutfläche	Nein

Weitere Angaben

Merkmal	Wert
Standort, Relief	
Zusätze - Btyp	4 - sehr starkes Baumholz, Brusthöhendurchmesser über 80 cm 3 - starkes Baumholz, Brusthöhendurchmesser 50 - 80 cm