

# Erhebungsbogen

**B**

<b>Projekt</b>	Biotopkartierung Hamburg	<b>Interne Nr.</b>	142203
		<b>DK5   DK5-GK</b>	<b>6648</b>
<b>Handlungsbedarf</b>	Nein	<b>DK5 - Name</b>	Ochsenszoll
<b>Bearbeitung</b>	MIS	<b>Biotop-Nr.   alt</b>	<b>110</b>
<b>Räumliche Abbildung</b>	Fläche	<b>Kartierung</b>	20.07.2020
<b>Anzahl Abschnitte</b>	1	<b>Fläche / Länge [m<sup>2</sup>/m]</b>	419,9457
		<b>Breite (lineare Abb.) [m]</b>	

**Gesetzlicher Schutz**    kein gesetzl. Schutz    **kein gesetzlich geschütztes Biotop**    **Schutz nur teilweise**    **Nein**

<b>Gesamtbewertung</b>	5	Noch wertvoll, gut entwicklungsfähig
– <b>Alter</b>	2	Biotop geringen Alters, 1 bis 5 Jahre
– <b>Belastungsgrad</b>	6	Flächenhaft geringe oder örtlich stärkere oder Vorbelastung mit deutlichem Einfluß
– <b>Ökolog. Funktion</b>	5	Bedeutung in einem Biotopkomplex, für den lokalen Biotopverbund oder als Puffer
– <b>Seltenheit</b>	6	Seltener Biotoptyp, ohne seltene oder bedrohte Pflges., ungesättigtes Artenspektrum, reliktsche RL-Arten

## Bestandsbeschreibung

Der nördliche Abhang zu dem neu angelegten Rad- und Fußweg am Ostende des alten Bahngeländes ist noch recht jung und z.T. nur lückig bewachsen, stellenweise mit bis zu 70 % Offenboden. Der Boden ist hier lehmig. Die Böschung ist sehr steil und mehrere Meter hoch, so dass es in offenen Bereichen zu Erosion kommt. Die übrige Böschung ist rasis bewachsen mit viel Rot-Schwingel, und mit Stauden durchsetzt, die z.T. angepflanzt wurden. Der Bewuchs ist artenreich, es kommen diverse Arten in jeweils geringer Individuenzahl vor, häufiger sind Wilde Möhre und Gewöhnliche Schafgarbe, Echtes Johanniskraut, Schwarze Flockenblume und Margerite, lokal weißer Steinklee. Vom Ostende breitet sich Japanischer Staudenknöterich aus.

## Vorkommen an Biotoptypen

1	TF	Typ	HF	F.Anteil
2	BTYP	Biotoptyp	- gesetzl. Grundl.	
3	Zusatz	Zusatz zum Biotoptypen		
4	LRT	Lebensraumtyp		
1	1		Ja	100 %
2	AKM	Halbruderale Gras- und Staudenflur mittlerer Standorte (2018)		

## Räumliche Lage

<b>Lagebeschreibung</b>	Am Weg durch das alte Bahngelände, Foßberger Moor		
<b>Nachbarnutzung/en</b>	Trockenrasen, Gehölz, Fuß- und Radweg		
<b>Rechtswert (X)</b>	566797	<b>Hochwert (Y)</b>	5948126
<b>Bezirk</b>	Hamburg-Nord	<b>Naturraum</b>	Geestplatten westlich der Alster (696.01)
<b>Stadtteil (OT-Nr.)</b>	Langenhorn (432)	<b>Gemarkung</b>	Langenhorn (420)
<b>Digitaler Grünplan</b>	<input type="checkbox"/> Hafengesamtgebiet	<input type="checkbox"/> Ramsargebiet	<input type="checkbox"/> EG-Vogelschutzgeb.
<b>Ausgleichsflächen NSG / ND / LSG</b>	<input checked="" type="checkbox"/> Biosphärenreservat	<input type="checkbox"/> Nationalpark	<input type="checkbox"/>
<b>FFH-GEBIET</b>			
<b>Wasserschutzgebiet</b>	Langenhorn/Glashütte [ 3 / Anteil: 100% ]		

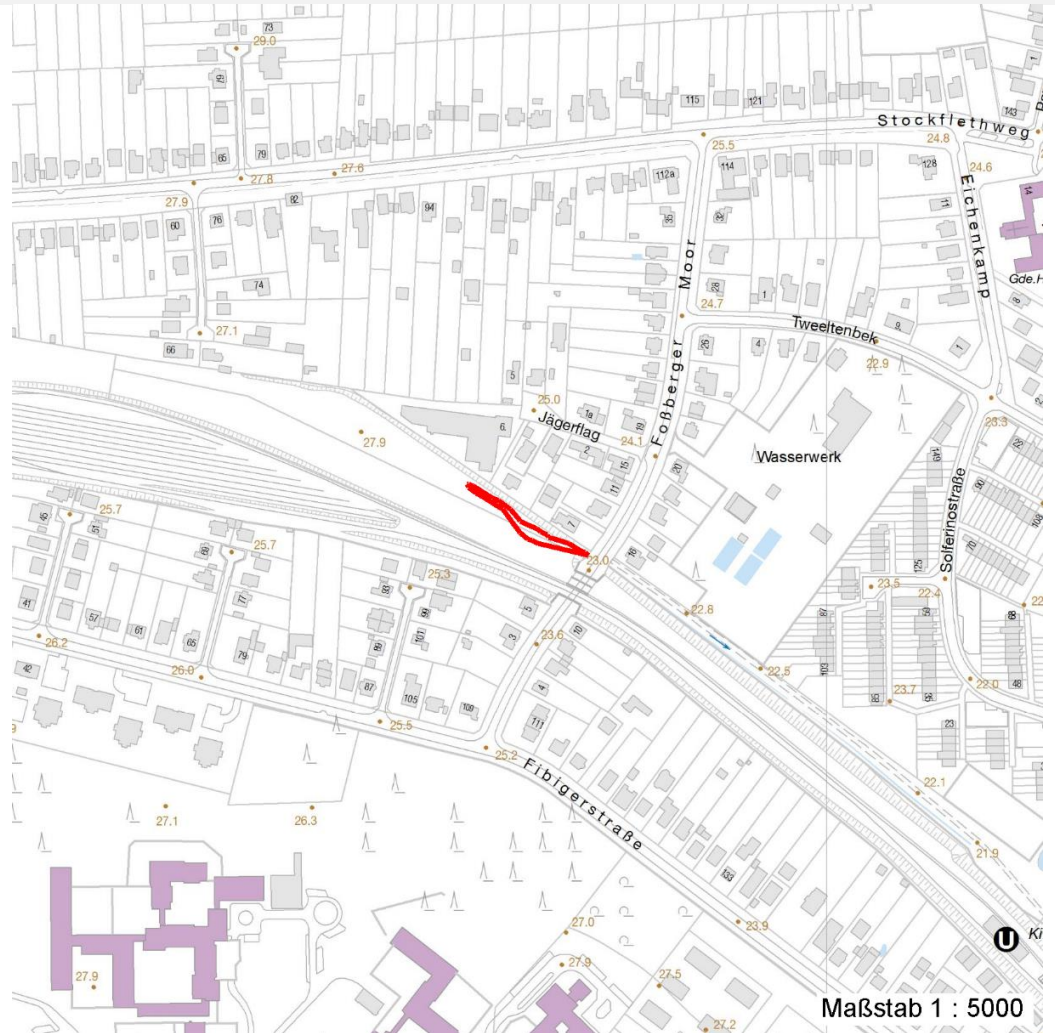
# Erhebungsbogen

**B**

<b>Projekt</b>	Biotopkartierung Hamburg	<b>Interne Nr.</b>	142203
		<b>DK5   DK5-GK</b>	<b>6648</b>
		<b>DK5 - Name</b>	Ochsenzoll
<b>Handlungsbedarf</b>	Nein	<b>Biotop-Nr.   alt</b>	<b>110</b>
<b>Bearbeitung</b>	MIS	<b>Kartierung</b>	20.07.2020
<b>Räumliche Abbildung</b>	Fläche	<b>Fläche / Länge [m<sup>2</sup>/m]</b>	419,9457
<b>Anzahl Abschnitte</b>	1	<b>Breite (lineare Abb.) [m]</b>	

## Räumliche Lage

### Karte



## Weitere Erhebungsbögen

Interne Nr.	Interne Nr. Zuordnung	DK5	Biotop-Nr.	Kartierung	Zuordnung	DK5 (GK)	Biotop-Nr. (alt)
142203	35759	6648	25	27.04.2011	/	6650	27
142203	35765	6648	51	27.04.2011	/	6650	10031

Zuordnung: N = nachfolgende Kartierung, K = weitere Kartierungen (zeitlich vorher oder nachher)

## Foto

Interne Nr.	Index	Dateiname	Aufnahmerichtung
79288	0	6648_110_200720_2.JPG	
79289	0	6648_110_200720_1.JPG	

## Weitere Angaben

Merkmal	Wert
---------	------

## Auswertung

25.09.2022

# Erhebungsbogen

**B**

<b>Projekt</b>	Biotopkartierung Hamburg	<b>Interne Nr.</b>	142203
<b>Handlungsbedarf</b>	Nein	<b>DK5   DK5-GK</b>	<b>6648</b>
<b>Bearbeitung</b>	MIS	<b>DK5 - Name</b>	Ochsenzoll
<b>Räumliche Abbildung</b>	Fläche	<b>Biotop-Nr.   alt</b>	<b>110</b>
<b>Anzahl Abschnitte</b>	1	<b>Kartierung</b>	20.07.2020
		<b>Fläche / Länge [m<sup>2</sup>/m]</b>	419,9457
		<b>Breite (lineare Abb.) [m]</b>	

## Weitere Angaben

Merkmal	Wert
Gefährdung/ Einflüsse	Erosion
Wertgesichtspunkte	Artenreich Vorkommen seltener Pflanzen Wichtige Pufferfunktion
zoologisch bedeutsame Strukturen	Blütenreiche Fluren
Bedeutung für Tiergruppe	Heuschrecken Insekten, allgemein
Maßnahmen	1.10 - Beseitigung von Neophyten (Weitere Ausbreitung des Japanischen Staudenknöterich verhindern.) Offenboden teilweise bepflanzen, m Erosion zu vermeiden, teilweise belassen.

## Foto

<b>Fotodatei</b>	6648_110_200720_1.JPG	<b>Fotodatei</b>	6648_110_200720_2.JPG
<b>Bildbeschreibung</b>	k.A.	<b>Bildbeschreibung</b>	k.A.
<b>Aufnahmerichtung</b>		<b>Aufnahmerichtung</b>	



## Teilflächenbeschreibung

<b>Teilflächentyp</b>		<b>Teilflächen-Nr.</b>	1
<b>Biotoptyp</b>	Halbruderale Gras- und Staudenflur mittlerer Standorte (2018)	<b>Biotoptyp</b>	AKM
- Zusatz		- gesetzl. Grundl.	
<b>FFH-LRT Beschreibung</b>		<b>FFH-LRT</b>	
		<b>Entw.potential LRT</b>	
		<b>Hauptfläche</b>	Ja
		<b>Flächenanteil</b>	100 %
		<b>FFH-Unters.Fläche</b>	Nein
		<b>Saatgutfläche</b>	Nein

# Erhebungsbogen

**B**

<b>Projekt</b>	Biotopkartierung Hamburg	<b>Interne Nr.</b>	142203
		<b>DK5   DK5-GK</b>	<b>6648</b>
<b>Handlungsbedarf</b>	Nein	<b>DK5 - Name</b>	Ochsenzoll
<b>Bearbeitung</b>	MIS	<b>Biotop-Nr.   alt</b>	<b>110</b>
<b>Räumliche Abbildung</b>	Fläche	<b>Kartierung</b>	20.07.2020
<b>Anzahl Abschnitte</b>	1	<b>Fläche / Länge [m<sup>2</sup>/m]</b>	419,9457
		<b>Breite (lineare Abb.) [m]</b>	

## Weitere Angaben

Merkmal	Wert
<b>Boden</b>	
Feuchte	5 - frisch und mäßig frisch
Reaktion	6 - schwach sauer
Stickstoffgehalt	4 - mäßig bis stickstoffarm
<b>Gewässer</b>	
Böschungshöhe	3.00 m
<b>Standort, Relief</b>	
Relief	von West nach Ost abfallend
Böschungsneigung	steil - 1:1 bis 1:2
Ausrichtung	S - Süd
Belichtung	8 - sonnig
<b>Veg. - Deckg./Ant.</b>	
Gesamt	65 %
<b>Veg. - Höhe</b>	
1. Krautschicht	70.00 m
2. Krautschicht	30.00 m
<b>Veg. - Zeigerwerte</b>	
Mahdverträglichkeit	5 - mäßig schnittverträglich (erster Schnitt nicht vor 1. Juli)
Futterwert	3 - geringwertiges Futter
Anz. Giftpflanzen	2
Anz. Wechselfeuchtezeiger	2
Anz. Überschwemmungsz.	1

## Zeigerwerte der Pflanzenartenliste (Auswertung)

<b>Standort</b>	<b>Belichtung</b>	sonnig	7,5
<b>Boden</b>	<b>Feuchte</b>	frisch und mäßig frisch	4,6
	<b>Stickstoff (N)</b>	mäßig bis stickstoffarm	4,4
	<b>Reaktion</b>	schwach sauer	5,6
<b>Vegetation</b>	<b>Mahdverträglichkeit</b>	mäßig schnittverträglich (erster Schnitt nicht vor 1. Juli)	5,3
<b>Zeigerwerte</b>	<b>Futterwert</b>	geringwertiges Futter	3
	<b>Wechselfeuchteanzeiger</b>		2
	<b>Giftpflanzen</b>		2
	<b>Überschw.anzeiger</b>		1

## Pflanzenartenliste

Gruppe / Pflanzenart	MS	M	W	Vs	St	PA	Ph	Sz	VS	V	G	cf	§	Rote Liste			
														HH	ND	SH	D
<b>Tracheobionta (Gefäßpflanzen)</b>																	
Acer pseudoplatanus (Berg-Ahorn)	7	w															
Achillea millefolium (Gewöhnliche Schafgarbe)	7	z															
Agrostis capillaris (Rotes Straußgras)	7	w															
Anthoxanthum odoratum (Gewöhnliches Ruchgras)	7	w															
Centaurea nigra (Schwarze Flockenblume)	7	z												R	D		
Cirsium arvense (Acker-Kratzdistel)	7	w															
Crepis biennis (Wiesen-Pippau)	7	w												2	3		

# Erhebungsbogen

**B**

<b>Projekt</b>	Biotopkartierung Hamburg		<b>Interne Nr.</b>	142203
			<b>DK5   DK5-GK</b>	<b>6648</b>
<b>Handlungsbedarf</b>	Nein		<b>DK5 - Name</b>	Ochsenzoll
<b>Bearbeitung</b>	MIS	<b>Kopie</b>	<b>Biotop-Nr.   alt</b>	<b>110</b>
<b>Räumliche Abbildung</b>	Fläche	Nein	<b>Kartierung</b>	20.07.2020
<b>Anzahl Abschnitte</b>	1		<b>Fläche / Länge [m<sup>2</sup>/m]</b>	419,9457
			<b>Breite (lineare Abb.) [m]</b>	

## Pflanzenartenliste

Gruppe / Pflanzenart	MS	M	W	Vs	St	PA	Ph	Sz	VS	V	G	cf	§	Rote Liste				
														HH	ND	SH	D	
Daucus carota (Wilde Möhre)	7	z																
Erigeron canadensis (Kanadisches Berufkraut)	7	w																
Fallopia japonica (Japanischer Staudenknöterich)	7	z																
Festuca ovina (Schaf-Schwengel)	7	w												V		V	V	
Festuca rubra (Rot-Schwengel)	7	z																
Galium album (Weißes Labkraut)	7	w																
Geranium pusillum (Kleiner Storchschnabel)	7	w																
Hedera helix (Efeu)	7	w																
Hieracium lachenalii (Gewöhnliches Habichtskraut)	7	z																
Holcus lanatus (Wolliges Honiggras)	7	w																
Hypericum perforatum (Echtes Johanniskraut)	7	z																
Hypochaeris radicata (Gewöhnliches Ferkelkraut)	7	w																
Juncus effusus (Flatter-Binse)	7	w																
Knautia arvensis (Acker-Knautie)	7	w												2			V	
Leucanthemum vulgare (Frühe Wiesen-Margerite)	7	z															V	
Linaria vulgaris (Gewöhnliches Leinkraut)	7	w																
Lolium perenne (Ausdauerndes Weidelgras)	7	w																
Lotus corniculatus (Gewöhnlicher Hornklee)	7	w															V	
Melilotus albus (Weißer Steinklee)	7	l																
Oenothera biennis (Gewöhnliche Nachtkerze)	7	z																
Papaver dubium (Saat-Mohn)	7	w																
Plantago lanceolata (Spitz-Wegerich)	7	z																
Plantago major major (Großer Wegerich)	7	w																
Poa compressa (Platthalm-Rispengras)	7	w																
Quercus robur (Stiel-Eiche)	7	w																
Rubus armeniacus (Armenische Brombeere)	7	w																
Salix aurita (Ohr-Weide)	7	w																
Senecio inaequidens (Schmalblättriges Greiskraut)	7	w																
Senecio vulgaris (Gewöhnliches Greiskraut)	7	w																
Silene latifolia alba (Weiße Lichtnelke)	7	w																
Silene vulgaris (Taubenkropf-Leimkraut)	7	w												3			V	
Sonchus asper (Rauhe Gänsedistel)	7	w																
Taraxacum spec. (Löwenzahn)	7	w																
Tripleurospermum perforatum (Geruchlose Kamille)	7	w																
Verbascum nigrum (Schwarze Königskerze)	7	w																
														<b>Anzahl Rote Liste Arten</b>				
														5	6	2		
														<b>Anzahl Arten</b>				
														42				

MS: Mengensystem; M: Mengenangabe, W: Bewertung der Art (FFH-Monitoring), Vs: Vegetationsschicht, St: Status, PA: Autor Phänologie; Ph: Phänologie, Sz: Soziabilität, VS: Vitalitätssystem; V: Vitalität, G: Geschlecht, cf: unsichere Bestimmung, §: Schutz nach BNatSchG, HH: Rote Liste Hamburg, Nds: Rote Liste Niedersachsen, SH: Rote Liste Schleswig-Holstein, D: Rote Liste Deutschland