

Erhebungsbogen

B

Projekt	Biotopkartierung Hamburg		Interne Nr.	142201	
			DK5 DK5-GK	6648	6650
			DK5 - Name	Ochsenszoll	
Handlungsbedarf	Nein		Biotop-Nr. alt	108	27
Bearbeitung	MIS		Kartierung	13.07.2020	
Räumliche Abbildung	Fläche		Fläche / Länge [m²/m]	2177,5824	
Anzahl Abschnitte	1		Breite (lineare Abb.) [m]		

Gesetzlicher Schutz kein gesetzl. Schutz **kein gesetzlich geschütztes Biotop** **Schutz nur teilweise** **Nein**

Gesamtbewertung	5	Noch wertvoll, gut entwicklungsfähig
– Alter	5	Biotop mittleren Alters, 20 bis 50 Jahre
– Belastungsgrad	5	Flächenhaft mittlere oder örtlich starke Belastung
– Ökolog. Funktion	6	Hohe Bedeutung in einem Biotopkomplex, für den lokalen Biotopverbund oder als Puffer
– Seltenheit	5	Seltener Biotoptyp, floristisch stark verarmt, ohne seltener Pflges. od. verbr. artenreicher Biotoptyp

Bestandsbeschreibung

Gehölzstreifen zwischen den Ruderalflächen an der Bahn und der nördlich angrenzenden Wohnbebauung. Die Bebauung liegt ca. 3 m tiefer, so dass das Gehölz auf einer steil nach Norden abfallenden Böschung steht. Direkt südlich verläuft ein Rad- und Fußweg.

Das Gehölz ist zwischen 2 und 5 m breit und dicht mit verschiedenen Baumarten bestanden. Besonders am Böschungsfuß gibt es einige alte Stiel-Eichen und Berg-Ahorn mit BHD um 60 cm, sonst hauptsächlich jüngerer Bäume, wie weitere Eichen, Birken, Weiden und Pappeln. Außerdem viel Spitz-Ahorn, besonders im Jungwuchs und nachwachsend in der Strauchschicht. Eingestreut sind auch einige Obstbäume. In der Strauchschicht wächst zudem Eingrifflicher Weißdorn und Brombeere. Eine Krautschicht ist am Hang praktisch nicht vorhanden, oben am Wegrand gibt es lokal viel Efeu oder Garten-Goldnessel, sonst Giersch und Hain-Rispengras.

Vorkommen an Biotoptypen

1	TF	Typ	HF	F.Anteil
2	BTYP	Biotoptyp		- gesetzl. Grundl.
3	Zusatz	Zusatz zum Biotoptypen		
4	LRT	Lebensraumtyp		
1	1		Ja	100 %
2	HGZ	Sonstiges Kleingehölz (2018)		(§ 14 (2) 2.3)

Räumliche Lage

Lagebeschreibung	Nördlich des alten Bahngeländes.				
Nachbarnutzung/en	Wohnen, Radweg, Pionierwald, Ruderalfläche				
Rechtswert (X)	566700	Hochwert (Y)	5948187		
Bezirk	Hamburg-Nord	Naturraum	Geestplatten westlich der Alster (696.01)		
Stadtteil (OT-Nr.)	Langenhorn (432)		Gemarkung	Langenhorn (420)	
Digitaler Grünplan	<input type="checkbox"/>	Hafengesamtgebiet	<input type="checkbox"/>	Ramsargebiet	<input type="checkbox"/>
Ausgleichsflächen	<input type="checkbox"/>	Biosphärenreservat	<input type="checkbox"/>	Nationalpark	<input type="checkbox"/>
NSG / ND / LSG					
FFH-GEBIET					
Wasserschutzgebiet	Langenhorn/Glashütte [3 / Anteil: 100%]				

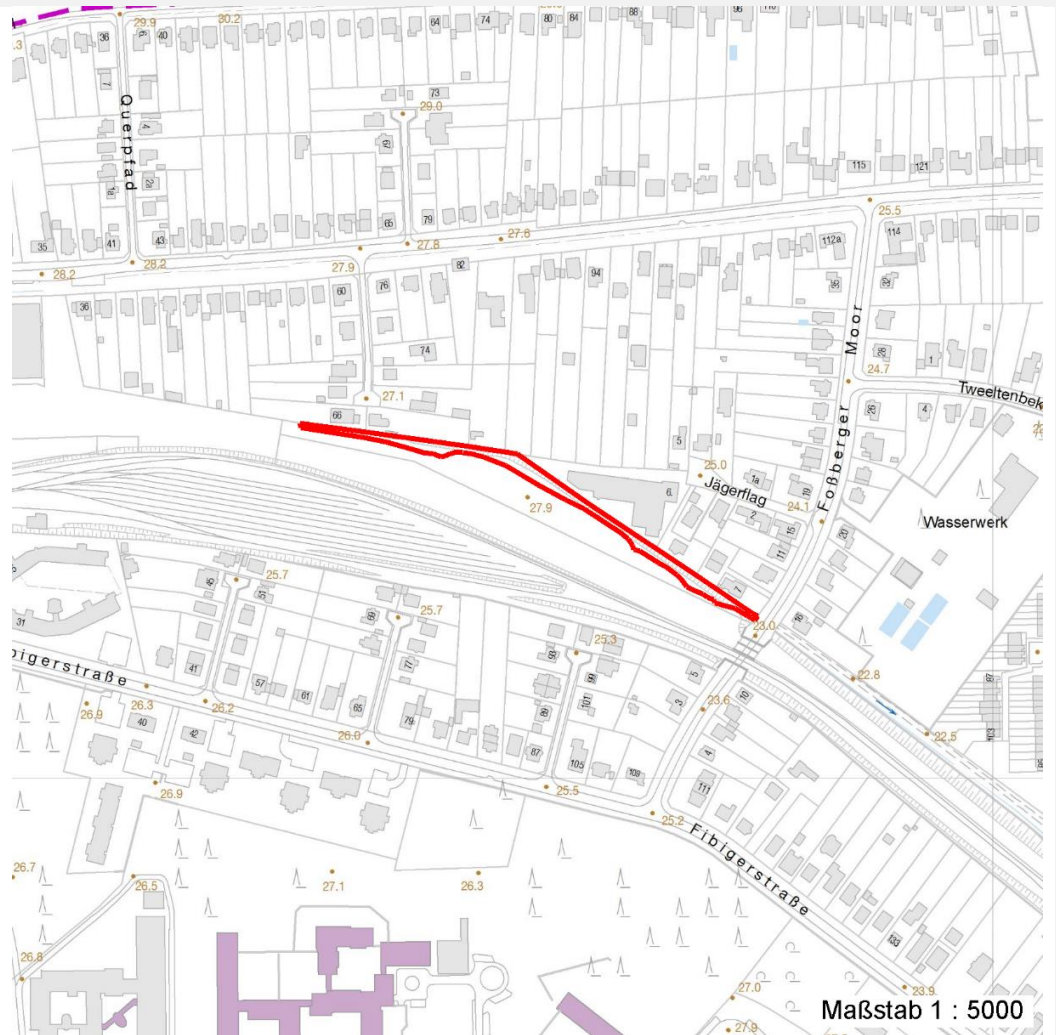
Erhebungsbogen

B

Projekt	Biotopkartierung Hamburg	Interne Nr.	142201
		DK5 DK5-GK	6648 6650
		DK5 - Name	Ochsenzoll
Handlungsbedarf	Nein	Biotop-Nr. alt	108 27
Bearbeitung	MIS	Kartierung	13.07.2020
Räumliche Abbildung	Fläche	Fläche / Länge [m²/m]	2177,5824
Anzahl Abschnitte	1	Breite (lineare Abb.) [m]	

Räumliche Lage

Karte



Weitere Erhebungsbögen

Interne Nr.	Interne Nr. Zuordnung	DK5	Biotop-Nr.	Kartierung	Zuordnung	DK5 (GK)	Biotop-Nr. (alt)
142201	35696	6648	15	02.10.2003	<	6650	15
142201	35759	6648	25	27.04.2011	<	6650	27
142201	35775	6648	28	27.04.2011	/	6650	30
142201	35765	6648	51	27.04.2011	/	6650	10031

Zuordnung: N = nachfolgende Kartierung, K = weitere Kartierungen (zeitlich vorher oder nachher)

Foto

Interne Nr.	Index	Dateiname	Aufnahmerichtung
79280	0	6648_108_130720_1.JPG	
79281	0	6648_108_130720_3.JPG	
79282	0	6648_108_130720_2.JPG	

Erhebungsbogen

B

Projekt	Biotopkartierung Hamburg	Interne Nr.	142201
Handlungsbedarf	Nein	DK5 DK5-GK	6648 6650
Bearbeitung	MIS	DK5 - Name	Ochsenzoll
Räumliche Abbildung	Fläche	Biotop-Nr. alt	108 27
Anzahl Abschnitte	1	Kartierung	13.07.2020
		Fläche / Länge [m²/m]	2177,5824
		Breite (lineare Abb.) [m]	

Weitere Angaben

Merkmal	Wert
Auswertung	
Gefährdung/ Einflüsse	Keine
Wertgesichtspunkte	Wertvoller Altbaumbestand Wichtige Pufferfunktion
zoologisch bedeutsame Strukturen	Dichte Gehölzstruktur
Bedeutung für Tiergruppe	Kleinsäuger Vögel
Maßnahmen	1.4 - Erhalt des Biotops in der gegenwärtigen Ausprägung

Foto

Fotodatei	6648_108_130720_1.JPG	Fotodatei	6648_108_130720_2.JPG
Bildbeschreibung	k.A.	Bildbeschreibung	k.A.
Aufnahmerichtung		Aufnahmerichtung	



Erhebungsbogen

B

Projekt	Biotopkartierung Hamburg	Interne Nr.	142201
Handlungsbedarf	Nein	DK5 DK5-GK	6648 6650
Bearbeitung	MIS	DK5 - Name	Ochsenszoll
Räumliche Abbildung	Fläche	Biotop-Nr. alt	108 27
Anzahl Abschnitte	1	Kartierung	13.07.2020
		Fläche / Länge [m²/m]	2177,5824
		Breite (lineare Abb.) [m]	

Foto

Fotodatei 6648_108_130720_3.JPG
Bildbeschreibung k.A.
Aufnahmerichtung

Fotodatei
Bildbeschreibung
Aufnahmerichtung



Teilflächenbeschreibung

Teilflächentyp		Teilflächen-Nr.	1
Biotoptyp	Sonstiges Kleingehölz (2018)	Biotoptyp	HGZ
- Zusatz		- gesetzl. Grundl.	(§ 14 (2) 2.3)
FFH-LRT		FFH-LRT	
Beschreibung		Entw.potential LRT	
		Hauptfläche	Ja
		Flächenanteil	100 %
		FFH-Unters.Fläche	Nein
		Saatgutfläche	Nein

Erhebungsbogen

B

Projekt	Biotopkartierung Hamburg		Interne Nr.	142201	
			DK5 DK5-GK	6648	6650
Handlungsbedarf	Nein		DK5 - Name	Ochsenzoll	
Bearbeitung	MIS	Kopie	Nein	Biotop-Nr. alt	108 27
Räumliche Abbildung	Fläche		Kartierung	13.07.2020	
Anzahl Abschnitte	1		Fläche / Länge [m²/m]	2177,5824	
			Breite (lineare Abb.) [m]		

Weitere Angaben

Merkmal	Wert
Boden	
Feuchte	5 - frisch und mäßig frisch
Reaktion	7 - neutral
Stickstoffgehalt	6 - mäßig stickstoffarm bis stickstoffreich
Gewässer	
Böschungshöhe	3.00 m
Standort, Relief	
Böschungsneigung	steil - 1:1 bis 1:2
Ausrichtung	N - Nord
Belichtung	5 - halbschattig
Veg. - Deckg./Ant.	
1. Baumschicht	30 %
2. Baumschicht	80 %
Strauchschicht	15 %
1. Krautschicht	15 %
Veg. - Höhe	
1. Baumschicht	15.00 m
2. Baumschicht	12.00 m
Veg. - Zeigerwerte	
Mahdverträglichkeit	4 - schnittempfindlich bis mäßig schnittverträglich
Futterwert	3 - geringwertiges Futter
Anz. Giftpflanzen	0
Anz. Wechselfeuchtezeiger	3
Anz. Überschwemmungsz.	2

Zeigerwerte der Pflanzenartenliste (Auswertung)

Standort	Belichtung	halbschattig	5,4
Boden	Feuchte	frisch und mäßig frisch	5,3
	Stickstoff (N)	mäßig stickstoffarm bis stickstoffreich	5,9
	Reaktion	neutral	7,1
Vegetation	Mahdverträglichkeit	schnittempfindlich bis mäßig schnittverträglich	3,5
Zeigerwerte	Futterwert	geringwertiges Futter	2,7
	Wechselfeuchteanzeiger		3
	Giftpflanzen		0
	Überschw.anzeiger		2

Pflanzenartenliste

Gruppe / Pflanzenart	MS	M	W	Vs	St	PA	Ph	Sz	VS	V	G	cf	§	Rote Liste			
														HH	ND	SH	D
Tracheobionta (Gefäßpflanzen)																	
Acer platanoides (Spitz-Ahorn)	7	h															
Acer pseudoplatanus (Berg-Ahorn)	7	w															
Aegopodium podagraria (Giersch)	7	h															
Betula pendula (Hänge-Birke)	7	z															
Calystegia sepium (Zaun-Winde)	7	w															
Carex hirta (Behaarte Segge)	7	w															

Erhebungsbogen

B

Projekt	Biotopkartierung Hamburg		Interne Nr.	142201	
			DK5 DK5-GK	6648	6650
Handlungsbedarf	Nein		DK5 - Name	Ochsenzoll	
Bearbeitung	MIS	Kopie	Nein	Biotop-Nr. alt	108 27
Räumliche Abbildung	Fläche			Kartierung	13.07.2020
Anzahl Abschnitte	1			Fläche / Länge [m²/m]	2177,5824
				Breite (lineare Abb.) [m]	

Pflanzenartenliste

Gruppe / Pflanzenart	MS	M	W	Vs	St	PA	Ph	Sz	VS	V	G	cf	§	Rote Liste					
														HH	ND	SH	D		
Corylus avellana (Haselnuss)	7	w																	
Crataegus monogyna (Eingrifflicher Weißdorn)	7	h																	
Dryopteris filix-mas (Gewöhnlicher Wurmfarne)	7	w																	
Equisetum arvense (Acker-Schachtelhalm)	7	w																	
Fallopia japonica (Japanischer Staudenknöterich)	7	w																	
Festuca rubra (Rot-Schwingel)	7	w																	
Galeobdolon argentatum (Garten Goldnessel)	7	l																	
Hedera helix (Efeu)	7	l																	
Hypericum perforatum (Echtes Johanniskraut)	7	w																	
Ilex spec. (Stechpalme)	7	w																	
Lapsana communis (Rainkohl)	7	w																	
Ligustrum vulgare (Gemeiner Liguster)	7	w																	
Poa nemoralis (Hain-Rispengras)	7	w																	
Populus spec. (Pappel)	7	w																	
Populus tremula (Zitter-Pappel)	7	w																	
Populus x canadensis (Hybrid-Pappel)	7	w																	
Prunus avium (Vogel-Kirsche)	7	w																	
Prunus domestica (Kultur-Pflaume)	7	w																	
Prunus padus (Echte Traubenkirsche)	7	w																	
Prunus serotina (Späte Traubenkirsche)	7	z																	
Quercus robur (Stiel-Eiche)	7	w																	
Rosa multiflora (Vielblütige Rose)	7	w																	
Rosa spec. (Rose)	7	z																	
Rubus armeniacus (Armenische Brombeere)	7	z																	
Rubus caesius (Kratzbeere)	7	w																	
Rubus corylifolius agg. (Artengruppe Haselblattbrombeere)	7	w																	
Salix caprea (Sal-Weide)	7	z																	
Salix cinerea (Grau-Weide)	7	w																	
Sorbus aucuparia (Eberesche)	7	w																	
Sorbus intermedia (Schwedische Mehlbeere)	7	w																R	
Symphoricarpos albus (Schneebeere)	7	w																	
Syringa vulgaris (Gewöhnlicher Flieder)	7	w																	
Taxus baccata (Gemeine Eibe)	7	w												b		3		V	
Thuja spec. (Lebensbaum)	7	w																	
																	Anzahl Rote Liste Arten	1	2
																	Anzahl Arten	40	

MS: Mengensystem; M: Mengenangabe, W: Bewertung der Art (FFH-Monitoring), Vs: Vegetationsschicht, St: Status, PA: Autor Phänologie; Ph: Phänologie, Sz: Soziabilität, VS: Vitalitätssystem; V: Vitalität, G: Geschlecht, cf: unsichere Bestimmung, §: Schutz nach BNatSchG, HH: Rote Liste Hamburg, Nds: Rote Liste Niedersachsen, SH: Rote Liste Schleswig-Holstein, D: Rote Liste Deutschland