

Erhebungsbogen

B

Projekt	Biotopkartierung Hamburg	Interne Nr.	142198
		DK5 DK5-GK	6648 6650
		DK5 - Name	Ochsenzoll
Handlungsbedarf	Nein	Biotop-Nr. alt	105 26
Bearbeitung	MIS	Kartierung	20.07.2020
Räumliche Abbildung	Fläche	Fläche / Länge [m²/m]	3979,126
Anzahl Abschnitte	3	Breite (lineare Abb.) [m]	

Gesetzlicher Schutz kein gesetzl. Schutz **kein gesetzlich geschütztes Biotop** **Schutz nur teilweise** **Nein**

Gesamtbewertung	6	Wertvoll
– Alter	4	Biotop mittleren Alters, 10 bis 20 Jahre
– Belastungsgrad	7	Flächenhaft geringe oder Vorbelastung mit schwachem Einfluß
– Ökolog. Funktion	6	Hohe Bedeutung in einem Biotopkomplex, für den lokalen Biotopverbund oder als Puffer
– Seltenheit	6	Seltener Biotoptyp, ohne seltene oder bedrohte Pflges., ungesättigtes Artenspektrum, reliktsche RL-Arten

Bestandsbeschreibung

Das gesamte alte Bahngelände ist gegenüber der Vorkartierung vor 9 Jahren von Ruderalisierung und Sukzession geprägt, so dass alle Flächen weniger Trockenarten aufweisen und die Flächengrenzen sich verändert haben. Das Gelände ist gegen die Umgebung aufgehöhht, im Norden wird es von einem Rad- und Fußweg begrenzt.

Das Birkengehölz im nördlichen Teil des Geländes ist größer geworden und weiter zusammen gewachsen. Der Untergrund ist sandig oder grusig von altem Bahnschotter. Hänge-Birken mit BHD von 5 ÷ 20 cm und Höhen bis 12 m sind dominant, außerdem gibt es häufig Sal-Weiden und lokal viele Zitter-Pappeln. Es kommen eingestreut auch weitere Baumarten vor, z.T. noch als Schösslinge, z.B. Stiel-Eiche und Hainbuche. Die Strauchschicht ist locker mit Brombeeren und Eingrifflichem Weißdorn bewachsen, in lichten Bereichen mit Rosen. In der Krautschicht herrschen Süßgräser vor, stellenweise finden sich Wald-Erdbeeren.

An den Übergängen zum Trockenrasen hat sich eine halbruderale Gras- und Staudenflur entwickelt (TF), die allmählich verbuscht. Hier wachsen Süßgräser, lokal viel Land-Reitgras, außerdem Gewöhnlicher Beifuß, Echtes Johanniskraut und andere Stauden. Der Japanische Staudenknöterich beginnt von den Seiten einzuwachsen.

Vorkommen an Biototypen

1	TF	Typ	HF	F.Anteil
2	BTYP	Biototyp		- gesetzl. Grundl.
3	Zusatz	Zusatz zum Biototypen		
4	LRT	Lebensraumtyp		
1	1		Ja	80 %
2	WPB	Birken- und Espen-Pionier- oder Vorwald (2018)		
1	2			20 %
2	AKM	Halbruderale Gras- und Staudenflur mittlerer Standorte (2018)		

Räumliche Lage

Lagebeschreibung	Auf dem ehemaligen Bahngelände, nördlich der Gleise.		
Nachbarnutzung/en	Trockenrasen, Fuß- und Radweg		
Rechtswert (X)	566635	Hochwert (Y)	5948205
Bezirk	Hamburg-Nord	Naturraum	Geestplatten westlich der Alster (696.01)
Stadtteil (OT-Nr.)	Langenhorn (432)	Gemarkung	Langenhorn (420)
Digitaler Grünplan	<input type="checkbox"/> Hafengesamtgebiet	<input type="checkbox"/> Ramsargebiet	<input type="checkbox"/> EG-Vogelschutzgeb. <input type="checkbox"/>
Ausgleichsflächen NSG / ND / LSG	<input checked="" type="checkbox"/> Biosphärenreservat	<input type="checkbox"/> Nationalpark	<input type="checkbox"/>
FFH-GEBIET			
Wasserschutzgebiet	Langenhorn/Glashütte [3 / Anteil : 100%]		

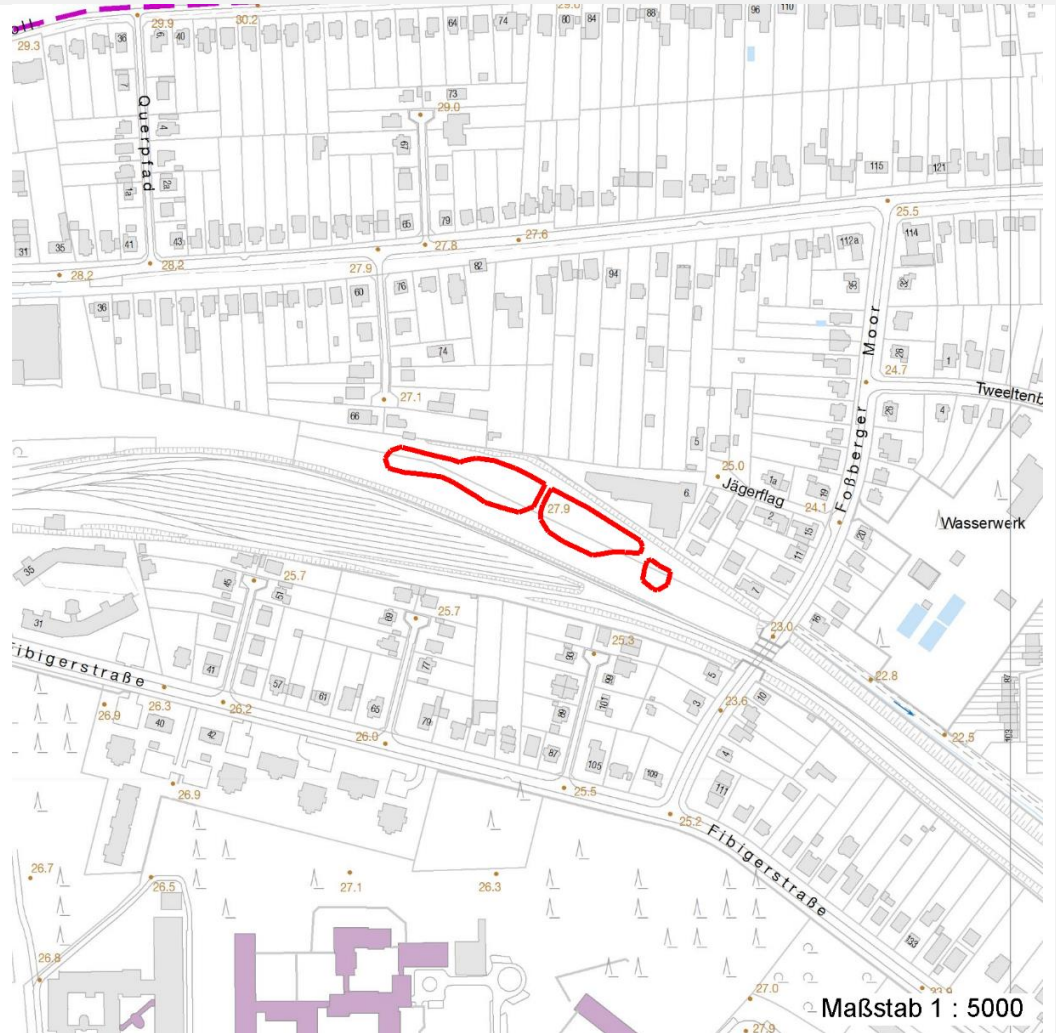
Erhebungsbogen

B

Projekt	Biotopkartierung Hamburg	Interne Nr.	142198
Handlungsbedarf	Nein	DK5 DK5-GK	6648 6650
Bearbeitung	MIS	DK5 - Name	Ochsenzoll
Räumliche Abbildung	Fläche	Biotop-Nr. alt	105 26
Anzahl Abschnitte	3	Kartierung	20.07.2020
		Fläche / Länge [m²/m]	3979,126
		Breite (lineare Abb.) [m]	

Räumliche Lage

Karte



Weitere Erhebungsbögen

Interne Nr.	Interne Nr. Zuordnung	DK5	Biotop-Nr.	Kartierung	Zuordnung	DK5 (GK)	Biotop-Nr. (alt)
142198	35762	6648	18	27.04.2011	/	6650	20
142198	35756	6648	24	27.04.2011	>	6650	26
142198	35749	6648	27	27.04.2011	/	6650	29
142198	35765	6648	51	27.04.2011	/	6650	10031
142198	35771	6648	52	27.04.2011	/	6650	10032

Zuordnung: N = nachfolgende Kartierung, K = weitere Kartierungen (zeitlich vorher oder nachher)

Foto

Interne Nr.	Index	Dateiname	Aufnahmerichtung
79276	0	6648_105_200720_1.JPG	
79277	0	6648_105_200720_4.JPG	
79278	0	6648_105_200720_3.JPG	
79279	0	6648_105_200720_2.JPG	

25.09.2022

Seite 2 von 8

Erhebungsbogen

B

Projekt	Biotopkartierung Hamburg		Interne Nr.	142198	
			DK5 DK5-GK	6648	6650
Handlungsbedarf	Nein		DK5 - Name	Ochsenszoll	
Bearbeitung	MIS	Kopie	Nein	Biotop-Nr. alt	105 26
Räumliche Abbildung	Fläche		Kartierung	20.07.2020	
Anzahl Abschnitte	3		Fläche / Länge [m²/m]	3979,126	
			Breite (lineare Abb.) [m]		

Weitere Angaben

Merkmal	Wert
Auswertung	
Gefährdung/ Einflüsse	Freilaufende Hunde Neophyten
Wertgesichtspunkte	Verbuschung, besonders in den Randbereichen Bedeutung für die Erholung Wichtige Pufferfunktion Weitgehend ungestört
zoologisch bedeutsame Strukturen	Naturnahe Gehölze
Bedeutung für Tiergruppe	Vögel Kleinsäuger
Maßnahmen	6.5 - Gehölze beseitigen, Entkusseln (In den Randbereichen eine weitere Vergrößerung des Pionierwalds verhindern.) 1.10 - Beseitigung von Neophyten 1.7 - Zutritt verbieten / verhindern (Besonders wegen des angrenzenden Trocken-Biotops) Alte Gleisreste entfernen

Foto

Fotodatei	6648_105_200720_1.JPG	Fotodatei	6648_105_200720_2.JPG
Bildbeschreibung	k.A.	Bildbeschreibung	k.A.
Aufnahmerichtung		Aufnahmerichtung	



Erhebungsbogen

B

Projekt	Biotopkartierung Hamburg	Interne Nr.	142198
Handlungsbedarf	Nein	DK5 DK5-GK	6648 6650
Bearbeitung	MIS	DK5 - Name	Ochsenzoll
Räumliche Abbildung	Fläche	Biotop-Nr. alt	105 26
Anzahl Abschnitte	3	Kartierung	20.07.2020
		Fläche / Länge [m²/m]	3979,126
		Breite (lineare Abb.) [m]	

Foto

Fotodatei	6648_105_200720_3.JPG	Fotodatei	6648_105_200720_4.JPG
Bildbeschreibung	k.A.	Bildbeschreibung	k.A.
Aufnahmerichtung		Aufnahmerichtung	



Teilflächenbeschreibung

Teilflächentyp		Teilflächen-Nr.	1
Biototyp	Birken- und Espen-Pionier- oder Vorwald (2018)	Biototyp	WPB
- Zusatz		- gesetzl. Grundl.	
FFH-LRT		FFH-LRT	
Beschreibung		Entw.potential LRT	
		Hauptfläche	Ja
		Flächenanteil	80 %
		FFH-Unters.Fläche	Nein
		Saatgutfläche	Nein

Erhebungsbogen

B

Projekt	Biotopkartierung Hamburg	Interne Nr.	142198
		DK5 DK5-GK	6648 6650
Handlungsbedarf	Nein	DK5 - Name	Ochsenzoll
Bearbeitung	MIS	Biotop-Nr. alt	105 26
Räumliche Abbildung	Fläche	Kartierung	20.07.2020
Anzahl Abschnitte	3	Fläche / Länge [m²/m]	3979,126
		Breite (lineare Abb.) [m]	

Weitere Angaben

Merkmal	Wert
Boden	
Feuchte	5 - frisch und mäßig frisch
Reaktion	7 - neutral
Stickstoffgehalt	6 - mäßig stickstoffarm bis stickstoffreich
Standort, Relief	
Relief	eben
Belichtung	7 - halbsonnig
Veg. - Deckg./Ant.	
1. Baumschicht	80 %
Strauchschicht	20 %
1. Krautschicht	80 %
Veg. - Struktur	
Altersstruktur	j - jung, nur Jugendstadien
Veg. - Höhe	
1. Baumschicht	12.00 m
Veg. - Zeigerwerte	
Mahdverträglichkeit	4 - schnittempfindlich bis mäßig schnittverträglich
Futterwert	3 - geringwertiges Futter
Anz. Giftpflanzen	1
Anz. Wechselfeuchtezeiger	6
Anz. Überschwemmungsz.	1
Veg. - Soziologie	
BfN Schlüssel	19 - Artemisietea (Ausdauernde Stickstoff-Krautfluren) 40 - Trifolio-Geranieta sanguinei (Staudensäume an Gehölzen) 47.0.01 - Vaccinio-Piceetalia (Saure Nadelwälder und verwandte Ges.) 48 - Quercu-Fagetea (Reiche Laubwälder und Gebüsche)

Zeigerwerte der Pflanzenartenliste (Auswertung)

Standort	Belichtung	halbsonnig	6,8
Boden	Feuchte	frisch und mäßigfrisch	5,3
	Stickstoff (N)	mäßig stickstoffarm bis stickstoffreich	5,7
	Reaktion	neutral	6,5
Vegetation	Mahdverträglichkeit	schnittempfindlich bis mäßig schnittverträglich	3,7
Zeigerwerte	Futterwert	geringwertiges Futter	2,5
	Wechselfeuchteanzeiger		6
	Giftpflanzen		1
	Überschw.anzeiger		1

Pflanzenartenliste

Gruppe / Pflanzenart	MS	M	W	Vs	St	PA	Ph	Sz	VS	V	G	cf	§	Rote Liste			
														HH	ND	SH	D
Tracheobionta (Gefäßpflanzen)																	
Acer platanoides (Spitz-Ahorn)	7	w															
Acer pseudoplatanus (Berg-Ahorn)	7	w															
Agrostis capillaris (Rotes Straußgras)	7	w															
Amelanchier lamarckii (Kupfer-Felsenbirne)	7	w															

Erhebungsbogen

B

Projekt	Biotopkartierung Hamburg		Interne Nr.	142198	
			DK5 DK5-GK	6648	6650
			DK5 - Name	Ochsenzoll	
Handlungsbedarf	Nein		Biotop-Nr. alt	105	26
Bearbeitung	MIS		Kartierung	20.07.2020	
Räumliche Abbildung	Fläche		Fläche / Länge [m²/m]	3979,126	
Anzahl Abschnitte	3		Breite (lineare Abb.) [m]		
	Kopie	Nein			

Pflanzenartenliste

Gruppe / Pflanzenart	MS	M	W	Vs	St	PA	Ph	Sz	VS	V	G	cf	§	Rote Liste			
														HH	ND	SH	D
Arrhenatherum elatius (Glatthafer)	7	w															
Artemisia vulgaris (Gewöhnlicher Beifuß)	7	w															
Betula pendula (Hänge-Birke)	7	d															
Betula pubescens (Moor-Birke)	7	w															
Calamagrostis epigejos (Land-Reitgras)	7	l															
Carex hirta (Behaarte Segge)	7	w															
Carpinus betulus (Hainbuche)	7	w															
Cirsium arvense (Acker-Kratzdistel)	7	w															
Corylus avellana (Haselnuss)	7	w															
Crataegus monogyna (Eingrifflicher Weißdorn)	7	z															
Dactylis glomerata (Wiesen-Knäuelgras)	7	w															
Deschampsia cespitosa (Rasen-Schmiele)	7	w															
Deschampsia flexuosa (Draht-Schmiele)	7	w															
Equisetum arvense (Acker-Schachtelhalm)	7	w															
Fallopia japonica (Japanischer Staudenknöterich)	7	w															
Festuca rubra (Rot-Schwingel)	7	w															
Fragaria vesca (Wald-Erdbeere)	7	z														3	
Geranium columbinum (Tauben-Storchschnabel)	7	w														1	
Geranium robertianum (Stinkender Storchschnabel)	7	w															
Hedera helix (Efeu)	7	w															
Hieracium aurantiacum (Orangerotes Habichtskraut)	7	w															
Hieracium laevigatum (Glattes Habichtskraut)	7	w															
Hypericum perforatum (Echtes Johanniskraut)	7	z															
Juncus tenuis (Zarte Binse)	7	w															
Lathyrus sylvestris (Wilde Platterbse)	7	w														3	
Oenothera spec. (Nachtkerze)	7	w															
Pastinaca sativa (Pastinak)	7	w															
Picea abies (Gemeine Fichte)	7	w															
Pinus sylvestris (Wald-Kiefer)	7	w															
Plantago lanceolata (Spitz-Wegerich)	7	w															
Poa pratensis (Wiesen-Rispengras)	7	w															
Populus spec. (Pappel)	7	w															
Populus tremula (Zitter-Pappel)	7	l															
Prunella vulgaris (Kleine Braunelle)	7	w															
Rosa spec. (Rose)	7	h															
Rubus armeniacus (Armenische Brombeere)	7	z															
Rubus caesius (Kratzbeere)	7	z															
Rubus corylifolius agg. (Artengruppe Haselblattbrombeere)	7	w															
Salix caprea (Sal-Weide)	7	h															
Senecio jacobaea (Jakobs-Greiskraut)	7	w															
Solidago canadensis (Kanadische Goldrute)	7	w															
Sonchus oleraceus (Kohl-Gänsedistel)	7	w															
Sorbus aucuparia (Eberesche)	7	w															
Taraxacum spec. (Löwenzahn)	7	w															
Trifolium pratense (Rot-Klee)	7	w															
Verbascum nigrum (Schwarze Königskerze)	7	w															

Erhebungsbogen

B

Projekt	Biotopkartierung Hamburg	Interne Nr.	142198
		DK5 DK5-GK	6648 6650
		DK5 - Name	Ochsenzoll
Handlungsbedarf	Nein	Biotop-Nr. alt	105 26
Bearbeitung	MIS	Kartierung	20.07.2020
Räumliche Abbildung	Fläche	Fläche / Länge [m²/m]	3979,126
Anzahl Abschnitte	3	Breite (lineare Abb.) [m]	

Pflanzenartenliste

Gruppe / Pflanzenart	MS	M	W	Vs	St	PA	Ph	Sz	VS	V	G	cf	§	Rote Liste			
														HH	ND	SH	D
Anzahl Rote Liste Arten														3			
Anzahl Arten														50			

MS: Mengensystem; M: Mengenangabe, W: Bewertung der Art (FFH-Monitoring), Vs: Vegetationsschicht, St: Status, PA: Autor Phänologie; Ph: Phänologie, Sz: Soziabilität, VS: Vitalitätssystem; V: Vitalität, G: Geschlecht, cf: unsichere Bestimmung, §: Schutz nach BNatSchG, HH: Rote Liste Hamburg, Nds: Rote Liste Niedersachsen, SH: Rote Liste Schleswig-Holstein, D: Rote Liste Deutschland

Teilflächenbeschreibung

Teilflächentyp		Teilflächen-Nr.	2
Biototyp	Halbruderale Gras- und Staudenflur mittlerer Standorte (2018)	Biototyp	AKM
- Zusatz		- gesetzl. Grundl.	
FFH-LRT		FFH-LRT	
Beschreibung		Entw.potential LRT	
		Hauptfläche	
		Flächenanteil	20 %
		FFH-Unters.Fläche	Nein
		Saatgutfläche	Nein

Zeigerwerte der Pflanzenartenliste (Auswertung)

Standort	Belichtung	halbsonnig	6,8
Boden	Feuchte	frisch und mäßigfrisch	5,3
	Stickstoff (N)	mäßig stickstoffarm bis stickstoffreich	5,7
	Reaktion	neutral	6,5
Vegetation	Mahdverträglichkeit	schnittempfindlich bis mäßig schnittverträglich	3,9
Zeigerwerte	Futterwert	geringwertiges Futter	2,5
	Wechselfeuchteanzeiger		6
	Giftpflanzen		1
	Überschw.anzeiger		1

Pflanzenartenliste

Gruppe / Pflanzenart	MS	M	W	Vs	St	PA	Ph	Sz	VS	V	G	cf	§	Rote Liste			
														HH	ND	SH	D
Tracheobionta (Gefäßpflanzen)																	
Acer platanoides (Spitz-Ahorn)	7	w															
Acer pseudoplatanus (Berg-Ahorn)	7	w															
Agrostis capillaris (Rotes Straußgras)	7	w															
Amelanchier lamarckii (Kupfer-Felsenbirne)	7	w															
Arrhenatherum elatius (Glatthafer)	7	w															
Artemisia vulgaris (Gewöhnlicher Beifuß)	7	w															
Betula pendula (Hänge-Birke)	7	d															
Betula pubescens (Moor-Birke)	7	w															
Calamagrostis epigejos (Land-Reitgras)	7	z															
Carex hirta (Behaarte Segge)	7	w															
Carpinus betulus (Hainbuche)	7	w															

Erhebungsbogen

B

Projekt	Biotopkartierung Hamburg		Interne Nr.	142198	
			DK5 DK5-GK	6648	6650
Handlungsbedarf	Nein		DK5 - Name	Ochsenzoll	
Bearbeitung	MIS	Kopie	Nein	Biotop-Nr. alt	105 26
Räumliche Abbildung	Fläche			Kartierung	20.07.2020
Anzahl Abschnitte	3			Fläche / Länge [m²/m]	3979,126
				Breite (lineare Abb.) [m]	

Pflanzenartenliste

Gruppe / Pflanzenart	MS	M	W	Vs	St	PA	Ph	Sz	VS	V	G	cf	Rote Liste						
													§	HH	ND	SH	D		
Cirsium arvense (Acker-Kratzdistel)	7	w																	
Corylus avellana (Haselnuss)	7	w																	
Crataegus monogyna (Eingrifflicher Weißdorn)	7	z																	
Dactylis glomerata (Wiesen-Knäuelgras)	7	w																	
Deschampsia cespitosa (Rasen-Schmiele)	7	w																	
Deschampsia flexuosa (Draht-Schmiele)	7	w																	
Equisetum arvense (Acker-Schachtelhalm)	7	w																	
Fallopia japonica (Japanischer Staudenknöterich)	7	w																	
Festuca rubra (Rot-Schwingel)	7	w																	
Fragaria vesca (Wald-Erdbeere)	7	z															3		
Geranium columbinum (Tauben-Storchschnabel)	7	w															1		
Geranium robertianum (Stinkender Storchschnabel)	7	w																	
Hedera helix (Efeu)	7	w																	
Hieracium aurantiacum (Orangerotes Habichtskraut)	7	w																	
Hieracium laevigatum (Glattes Habichtskraut)	7	w																	
Hypericum perforatum (Echtes Johanniskraut)	7	z																	
Juncus tenuis (Zarte Binse)	7	w																	
Lathyrus sylvestris (Wilde Platterbse)	7	w															3		
Oenothera spec. (Nachtkerze)	7	w																	
Pastinaca sativa (Pastinak)	7	w																	
Picea abies (Gemeine Fichte)	7	w																	
Pinus sylvestris (Wald-Kiefer)	7	w																	
Plantago lanceolata (Spitz-Wegerich)	7	w																	
Poa pratensis (Wiesen-Rispengras)	7	w																	
Populus spec. (Pappel)	7	w																	
Populus tremula (Zitter-Pappel)	7	l																	
Prunella vulgaris (Kleine Braunelle)	7	w																	
Rosa spec. (Rose)	7	h																	
Rubus armeniacus (Armenische Brombeere)	7	z																	
Rubus caesius (Kratzbeere)	7	z																	
Rubus corylifolius agg. (Artengruppe Haselblattbrombeere)	7	w																	
Salix caprea (Sal-Weide)	7	h																	
Senecio jacobaea (Jakobs-Greiskraut)	7	w																	
Solidago canadensis (Kanadische Goldrute)	7	w																	
Sonchus oleraceus (Kohl-Gänsedistel)	7	w																	
Sorbus aucuparia (Eberesche)	7	w																	
Taraxacum spec. (Löwenzahn)	7	w																	
Trifolium pratense (Rot-Klee)	7	w																	
Verbascum nigrum (Schwarze Königskerze)	7	w																	
																		Anzahl Rote Liste Arten	3
																		Anzahl Arten	50

MS: Mengensystem; M: Mengenangabe, W: Bewertung der Art (FFH-Monitoring), Vs: Vegetationsschicht, St: Status, PA: Autor Phänologie; Ph: Phänologie, Sz: Soziabilität, VS: Vitalitätssystem; V: Vitalität, G: Geschlecht, cf: unsichere Bestimmung, §: Schutz nach BNatSchG, HH: Rote Liste Hamburg, Nds: Rote Liste Niedersachsen, SH: Rote Liste Schleswig-Holstein, D: Rote Liste Deutschland