

# Erhebungsbogen

**B**

<b>Projekt</b>	Biotopkartierung Hamburg	<b>Interne Nr.</b>	142406
		<b>DK5   DK5-GK</b>	<b>6646</b> 6648
		<b>DK5 - Name</b>	Langenhorn-Nord
<b>Handlungsbedarf</b>	Ja	<b>Biotop-Nr.   alt</b>	<b>298</b> 48
<b>Bearbeitung</b>	MIS	<b>Kartierung</b>	12.06.2020
<b>Räumliche Abbildung</b>	Fläche	<b>Fläche / Länge [m<sup>2</sup>/m]</b>	5111,6133
<b>Anzahl Abschnitte</b>	1	<b>Breite (lineare Abb.) [m]</b>	

<b>Gesetzlicher Schutz</b>	<b>§ 30 (2) 1.1 Natürliche oder naturnahe Fließgewässer</b>	<b>Schutz nur teilweise</b>	<b>Nein</b>
----------------------------	---	-----------------------------	-------------

<b>Gesamtbewertung</b>	6 Wertvoll
– <b>Alter</b>	6 Biotop mittleren Alters, 50 bis 100 Jahre
– <b>Belastungsgrad</b>	6 Flächenhaft geringe oder örtlich stärkere oder Vorbelastung mit deutlichem Einfluß
– <b>Ökolog. Funktion</b>	7 Sehr hohe Bedeutung in einem Biotopkomplex, für den lokalen Biotopverbund oder als Puffer
– <b>Seltenheit</b>	6 Seltener Biotoptyp, ohne seltene oder bedrohte Pflges., ungesättigtes Artenspektrum, reliktsche RL-Arten

## Bestandsbeschreibung

Dieser südliche Teil des Bornbachs ist streckenweise begradigt mit ruhig fließendem, klarem, 10 - 15 cm tiefen Wasser und sandigem Grund. Er ist hier 1 ÷ 2 m breit, die Uferbefestigungen aus Holz sind größtenteils verschwunden. Die Ufer sind meist steil, es gibt aber auch abgeflachte Uferbereiche.

Weite Strecken sind dominant mit Schwarz-Erlen bestanden, die BHD um 50 cm und bis 25 m Höhe aufweisen. Dazwischen stehen auch Birken, Stiel-Eichen, Ahorn und wenige Weiden.

Unter den Bäumen wächst eine lockere Strauchschicht aus Eberesche, Eingrifflichem Weißdorn und weiteren Schwarz-Erlen. Die Krautschicht ist im Schatten mäßig ausgeprägt mit viel Nelkenwurz, Kleb-Labkraut und Giersch, lokal auch viel Brennnessel.

Die offenen Bereiche haben einen Bewuchs aus viel Ausläufer-Straußgras und wechselnd Bestände von Wald-Simse, Schlank-Segge oder Schilf. Auch Wasser-Schwaden und Rohr-Glanzgras sind häufig anzutreffen. Als weitere Feuchtezeiger sind Bitteres und Wald-Schaumkraut, Sumpf-Schachtelhalm und Ufer-Wolfstrapp vertreten.

Am Wasser kommt, besonders in lichten Bereichen, viel Echte Brunnenkresse vor. Im Wasser durchgehend kleine Bestände von Wasserstern, die die gesamte submers Vegetation ausmachen, und wenige Gelbe Teichrosen.

Der südliche Abschnitt hinter dem Teich ist durchgehend begradigt und die Ufer auf der Nordseite von einer Baumreihe aus Moor-Birken und Stiel-Eichen gesäumt. Die Südseite ist mit Süßgräsern und Farnen bewachsen. Flache Uferbereiche fehlen hier.

Aus den angrenzenden Kleingärten wachsen Zierpflanzen ein, außerdem breiten sich Kaukasische Flügelnuss und Indisches Springkraut aus. Mancherorts wird Kompost abgelagert. Der gesamte Verlauf wird von einem Spazierweg gesäumt, der stark frequentiert wird. Flache Uferbereiche sind häufig zertreten und werden als Hundebadestellen benutzt, im Wasser liegen hineingeworfene tote Ästen.

Die Qualität eines FFH-Lebensraumtyps ist nur bedingt gegeben, es kommen jedoch 4 kennzeichnende Arten vor, die Deckung der submersen Vegetation beträgt 10%.

## Vorkommen an Biotoptypen

1	TF	Typ	HF	F.Anteil
2	BTYP	Biotoptyp		- gesetzl. Grundl.
3	Zusatz	Zusatz zum Biotoptypen		
4	LRT	Lebensraumtyp		
1	1		Ja	100 %
2	FBM	Bach, naturnah mit Beeinträchtigungen/Verbauungen (2018)		(§ 30 (2) 1.1)
4	3260	Flüsse der planaren bis montanen Stufe mit Vegetation des Ranunculion fluitantis und des Callitriche-Batrachion		

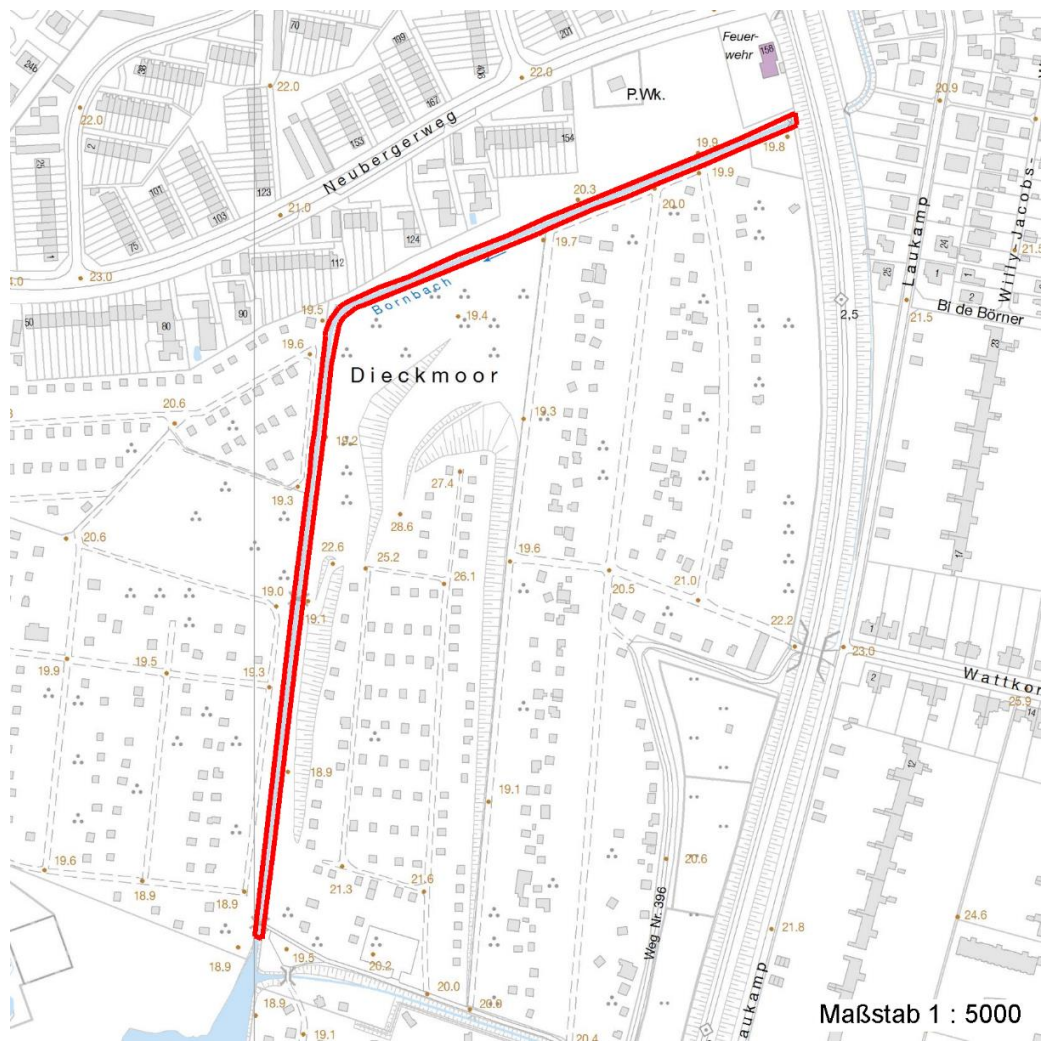
# Erhebungsbogen

**B**

<b>Projekt</b>	Biotopkartierung Hamburg	<b>Interne Nr.</b>	142406
		<b>DK5   DK5-GK</b>	<b>6646</b> 6648
		<b>DK5 - Name</b>	Langenhorn-Nord
<b>Handlungsbedarf</b>	Ja	<b>Biotop-Nr.   alt</b>	<b>298</b> 48
<b>Bearbeitung</b>	MIS	<b>Kartierung</b>	12.06.2020
<b>Räumliche Abbildung</b>	Fläche	<b>Fläche / Länge [m<sup>2</sup>/m]</b>	5111,6133
<b>Anzahl Abschnitte</b>	1	<b>Breite (lineare Abb.) [m]</b>	

## Räumliche Lage

<b>Lagebeschreibung</b>	Bornbach Südhälfte im Bereich des Dieckmoors.		
<b>Nachbarnutzung/en</b>	Kleingarten, Grünanlage, Wald		
<b>Rechtswert (X)</b>	567117	<b>Hochwert (Y)</b>	5946918
<b>Bezirk</b>	Hamburg-Nord	<b>Naturraum</b>	Geestplatten westlich der Alster (696.01)
<b>Stadtteil (OT-Nr.)</b>	Langenhorn (432)	<b>Gemarkung</b>	Langenhorn (420)
<b>Digitaler Grünplan</b>	<input checked="" type="checkbox"/> <b>Hafengesamtgebiet</b>	<input type="checkbox"/> <b>Ramsargebiet</b>	<input type="checkbox"/> <b>EG-Vogelschutzgeb.</b>
<b>Ausgleichsflächen</b>	<input type="checkbox"/> <b>Biosphärenreservat</b>	<input type="checkbox"/> <b>Nationalpark</b>	
<b>NSG / ND / LSG</b>	LSG Langenhorn, Fuhlsbüttel, Kl. Borstel [ HH-2018 / Anteil: 100% ]		
<b>FFH-GEBIET</b>			
<b>Wasserschutzgebiet</b>			
<b>Karte</b>			



## Weitere Erhebungsbögen

Interne Nr.	Interne Nr. Zuordnung	DK5	Biotop-Nr.	Kartierung	Zuordnung	DK5 (GK)	Biotop-Nr. (alt)
142406	35581	6646	298	10.06.2011	K	6648	48
142406	35514	6646	25	18.09.2003	/	6648	17

25.09.2022

# Erhebungsbogen

**B**

<b>Projekt</b>	Biotopkartierung Hamburg		<b>Interne Nr.</b>	142406
			<b>DK5   DK5-GK</b>	<b>6646</b> 6648
			<b>DK5 - Name</b>	Langenhorn-Nord
<b>Handlungsbedarf</b>	Ja		<b>Biotop-Nr.   alt</b>	<b>298</b> 48
<b>Bearbeitung</b>	MIS	<b>Kopie</b> Ja	<b>Kartierung</b>	12.06.2020
<b>Räumliche Abbildung</b>	Fläche		<b>Fläche / Länge [m<sup>2</sup>/m]</b>	5111,6133
<b>Anzahl Abschnitte</b>	1		<b>Breite (lineare Abb.) [m]</b>	

## Weitere Erhebungsbögen

Interne Nr.	Interne Nr. Zuordnung	DK5	Biotop-Nr.	Kartierung	Zuordnung	DK5 (GK)	Biotop-Nr. (alt)
142406	35493	6646	26	11.06.2003	/	6648	18
142406	35482	6646	88	01.10.2003	/	6648	10050
142406	35428	6646	98	01.10.2003	/	6648	10062
142406	35385	6646	102	01.10.2003	/	6648	10066
142406	35276	6646	135	01.10.2003	/	6648	10107
142406	35582	6646	206	15.09.1995	>	6648	48
142406	35583	6646	206	18.09.2003	>	6648	48

Zuordnung: N = nachfolgende Kartierung, K = weitere Kartierungen (zeitlich vorher oder nachher)

## Foto

Interne Nr.	Index	Dateiname	Aufnahmerichtung
79368	0	6646_298_120620_5.JPG	
79369	0	6646_298_120620_4.JPG	
79370	0	6646_298_120620_2.JPG	
79371	0	6646_298_120620_1.JPG	
79372	0	6646_298_120620_3.JPG	

## Weitere Angaben

Merkmal	Wert
<b>Auswertung</b>	
Gefährdung/ Einflüsse	Ablagerung von Gartenabfällen Eutrophierung Freilaufende Hunde Hoher Anteil nicht heimischer Pflanzen (Zierpflanzen aus den Kleingärten, Aufkommen von Drüsigem Sprinkraut, Ausbreitung der Kaukasischen Flügelnuss.) Starker Erholungsdruck (Stark frequentierter Spazier- und Radweg, Ufer stellenweise stark zertreten, viele tote Äste rein geworfen)
Wertgesichtspunkte	Artenreich Bedeutung für das Naturerleben Bedeutung für den Biotopverbund (Wertvolles Feuchtbiotop) Entwicklungspotenzial Naturnahe Uferabschnitte
zoologisch bedeutsame Strukturen	Röhricht
Bedeutung für Tiergruppe	Amphibien Wassergebundene Insekten
Maßnahmen	1.11 - Beseitigung von Müll / Gartenabfällen (Kleingärtner über Kompostanlage aufklären.) 1.8 - Beseitigung von Zierpflanzen 1.9 - Beseitigung von standortfremden Gehölze 3.6 - naturnahe Modellierung der Uferböschungen (Ufer abflachen, Mäanderstrukturen schaffen)

## Erhebungsbogen

**B**

<b>Projekt</b>	Biotopkartierung Hamburg	<b>Interne Nr.</b>	142406
<b>Handlungsbedarf</b>	Ja	<b>DK5   DK5-GK</b>	<b>6646</b> 6648
<b>Bearbeitung</b>	MIS	<b>DK5 - Name</b>	Langenhorn-Nord
<b>Räumliche Abbildung</b>	Fläche	<b>Biotop-Nr.   alt</b>	<b>298</b> 48
<b>Anzahl Abschnitte</b>	1	<b>Kartierung</b>	12.06.2020
		<b>Fläche / Länge [m<sup>2</sup>/m]</b>	5111,6133
		<b>Breite (lineare Abb.) [m]</b>	

### Foto

**Fotodatei** 6646\_298\_120620\_1.JPG  
**Bildbeschreibung** k.A.  
**Aufnahmerichtung**



**Fotodatei** 6646\_298\_120620\_2.JPG  
**Bildbeschreibung** k.A.  
**Aufnahmerichtung**





# Erhebungsbogen

**B**

<b>Projekt</b>	Biotopkartierung Hamburg	<b>Interne Nr.</b>	142406
		<b>DK5   DK5-GK</b>	<b>6646</b> 6648
		<b>DK5 - Name</b>	Langenhorn-Nord
<b>Handlungsbedarf</b>	Ja	<b>Biotop-Nr.   alt</b>	<b>298</b> 48
<b>Bearbeitung</b>	MIS	<b>Kartierung</b>	12.06.2020
<b>Räumliche Abbildung</b>	Fläche	<b>Fläche / Länge [m<sup>2</sup>/m]</b>	5111,6133
<b>Anzahl Abschnitte</b>	1	<b>Breite (lineare Abb.) [m]</b>	

## Foto

**Fotodatei** 6646\_298\_120620\_3.JPG  
**Bildbeschreibung** k.A.  
**Aufnahmerichtung**

**Fotodatei** 6646\_298\_120620\_4.JPG  
**Bildbeschreibung** k.A.  
**Aufnahmerichtung**



## Teilflächenbeschreibung

<b>Teilflächentyp</b>		<b>Teilflächen-Nr.</b>	1
<b>Biotoptyp</b>	Bach, naturnah mit Beeinträchtigungen/Verbauungen (2018)	<b>Biotoptyp</b>	FBM
- <b>Zusatz</b>		- <b>gesetzl. Grundl.</b>	(§ 30 (2) 1.1)
<b>FFH-LRT</b>	Flüsse der planaren bis montanen Stufe mit Vegetation des Ranunculion fluitantis und des Callitricho-Batrachion	<b>FFH-LRT</b>	3260
<b>Beschreibung</b>		<b>Entw.potential LRT</b>	
		<b>Hauptfläche</b>	Ja
		<b>Flächenanteil</b>	100 %
		<b>FFH-Unters.Fläche</b>	Nein
		<b>Saatgutfläche</b>	Nein

# Erhebungsbogen

**B**

<b>Projekt</b>	Biotopkartierung Hamburg	<b>Interne Nr.</b>	142406
		<b>DK5   DK5-GK</b>	<b>6646</b> 6648
<b>Handlungsbedarf</b>	Ja	<b>DK5 - Name</b>	Langenhorn-Nord
<b>Bearbeitung</b>	MIS	<b>Biotop-Nr.   alt</b>	<b>298</b> 48
<b>Räumliche Abbildung</b>	Fläche	<b>Kartierung</b>	12.06.2020
<b>Anzahl Abschnitte</b>	1	<b>Fläche / Länge [m<sup>2</sup>/m]</b>	5111,6133
		<b>Breite (lineare Abb.) [m]</b>	

## Weitere Angaben

Merkmal	Wert
<b>Auswertung</b>	
Maßnahmen	0 - keine Angaben (siehe Hauptbogen)
<b>Boden</b>	
Feuchte	8 - naß
Reaktion	6 - schwach sauer
Stickstoffgehalt	6 - mäßig stickstoffarm bis stickstoffreich
<b>Gewässer</b>	
Böschungshöhe	0.80 m
Breite	1.75 m
Wasserführung	w - wechselnde Wasserstände
Strömung	r - ruhig fließend
Trübung	k - klar, keine Trübung
Substrat	s - Sand
<b>Standort, Relief</b>	
Böschungsneigung	steil - 1:1 bis 1:2
Belichtung	6 - halbsonnig bis halbschattig
<b>Veg. - Deckg./Ant.</b>	
naturnahe Uferveg.	80 %
Schwimmbi.veg.	0 %
submerse Veg.	10 %
<b>Veg. - Zeigerwerte</b>	
Mahdverträglichkeit	5 - mäßig schnittverträglich (erster Schnitt nicht vor 1. Juli)
Futterwert	3 - geringwertiges Futter
Anz. Giftpflanzen	3
Anz. Wechselfeuchtezeiger	8
Anz. Überschwemmungsz.	9

## FFH-Bewertungen (BFN)

		Wert	AZ	Z
<b>1</b>	<b>Lebensraumtyp</b>			
<b>3</b>	<b>Arteninventar</b> , Gesamtbewertung, 1..n - Parameter mit Kriterien A/B/C			
<b>4</b>	<b>Habitatstruktur</b> , Gesamtbewertung, 1..n - Parameter mit Kriterien A/B/C			
<b>5</b>	<b>Beeinträchtigungen</b> , Gesamtbewertung, 1..n - Parameter mit Kriterien A/B/C			
	Zustandsbewertung: AZ – Vorgabewert, Z – von AZ abweichend festgelegte Zustandsbewertung			
<b>1</b>	<b>3260 (BFN) Flüsse der planaren bis montanen Stufe mit Vegetation des Ranunculion fluitantis und des Callitriche-Batrachion</b>		C	
<b>3</b>	<b>Arteninventar</b>			C
<b>4</b>	<b>Habitatstrukturen</b>			C
<b>5</b>	<b>Beeinträchtigungen</b>			C

# Erhebungsbogen

**B**

<b>Projekt</b>	Biotopkartierung Hamburg		<b>Interne Nr.</b>	142406
			<b>DK5   DK5-GK</b>	<b>6646</b> 6648
			<b>DK5 - Name</b>	Langenhorn-Nord
<b>Handlungsbedarf</b>	Ja		<b>Biotop-Nr.   alt</b>	<b>298</b> 48
<b>Bearbeitung</b>	MIS	<b>Kopie</b> Ja	<b>Kartierung</b>	12.06.2020
<b>Räumliche Abbildung</b>	Fläche		<b>Fläche / Länge [m<sup>2</sup>/m]</b>	5111,6133
<b>Anzahl Abschnitte</b>	1		<b>Breite (lineare Abb.) [m]</b>	

## Zeigerwerte der Pflanzenartenliste (Auswertung)

<b>Standort</b>	<b>Belichtung</b>	halbsonnig bis halbschattig	5,9
<b>Boden</b>	<b>Feuchte</b>	naß	7,6
	<b>Stickstoff (N)</b>	mäßig stickstoffarm bis stickstoffreich	6,4
	<b>Reaktion</b>	schwach sauer	6,3
<b>Vegetation</b>	<b>Mahdverträglichkeit</b>	mäßig schnittverträglich (erster Schnitt nicht vor 1. Juli)	4,7
<b>Zeigerwerte</b>	<b>Futterwert</b>	geringwertiges Futter	3,3
	<b>Wechselfeuchteanzeiger</b>		8
	<b>Giftpflanzen</b>		3
	<b>Überschw.anzeiger</b>		9

## Pflanzenartenliste

Gruppe / Pflanzenart	MS	M	W	Vs	St	PA	Ph	Sz	VS	V	G	cf	§	Rote Liste			
														HH	ND	SH	D
<b>Tracheobionta (Gefäßpflanzen)</b>																	
Acer platanoides (Spitz-Ahorn)	7	z															
Acer pseudoplatanus (Berg-Ahorn)	7	z															
Aegopodium podagraria (Giersch)	7	l															
Agrostis stolonifera (Ausläufer-Straußgras)	7	h															
Alliaria petiolata (Knoblauchsrauke)	7	z															
Alnus glutinosa (Schwarz-Erle)	7	d															
Alnus incana (Grau-Erle)	7	w															
Anthoxanthum odoratum (Gewöhnliches Ruchgras)	7	w															
Aruncus dioicus (Wald-Geißbart)	7	w															
Athyrium filix-femina (Gewöhnlicher Frauenfarn)	7	z															
Betula pendula (Hänge-Birke)	7	z															
Betula pubescens (Moor-Birke)	7	z															
Callitriche spec. (Wasserstern)	7	h															
Cardamine amara (Bitteres Schaumkraut)	7	w											V		V		
Cardamine flexuosa (Wald-Schaumkraut)	7	w															
Carex acutiformis (Sumpf-Segge)	7	w															
Carex pendula (Hänge-Segge)	7	w													R		
Corylus avellana (Haselnuss)	7	w															
Crataegus monogyna (Eingrifflicher Weißdorn)	7	w															
Dactylis glomerata (Wiesen-Knäuelgras)	7	w															
Deschampsia cespitosa (Rasen-Schmiele)	7	z															
Dryopteris filix-mas (Gewöhnlicher Wurmfarne)	7	z															
Epilobium hirsutum (Zottiges Weidenröschen)	7	w															
Equisetum palustre (Sumpf-Schachtelhalm)	7	w															
Eupatorium cannabinum (Wasserdost)	7	w															
Fagus sylvatica (Rotbuche)	7	w															
Festuca rubra (Rot-Schwingel)	7	w															
Galeobdolon argentatum (Garten Goldnessel)	7	l															
Galium aparine (Kletten-Labkraut)	7	l															
Geum urbanum (Echte Nelkenwurz)	7	h															
Glechoma hederacea (Gundermann)	7	w															
Glyceria fluitans (Flutender Schwaden)	7	h															
Hedera helix (Efeu)	7	w															
Holcus lanatus (Wolliges Honiggras)	7	w															
Holcus mollis (Weiches Honiggras)	7	z															

# Erhebungsbogen

**B**

<b>Projekt</b>	Biotopkartierung Hamburg		<b>Interne Nr.</b>	142406
			<b>DK5   DK5-GK</b>	<b>6646</b> 6648
			<b>DK5 - Name</b>	Langenhorn-Nord
<b>Handlungsbedarf</b>	Ja		<b>Biotop-Nr.   alt</b>	<b>298</b> 48
<b>Bearbeitung</b>	MIS	<b>Kopie</b>	Ja	<b>Kartierung</b>
<b>Räumliche Abbildung</b>	Fläche			12.06.2020
<b>Anzahl Abschnitte</b>	1			<b>Fläche / Länge [m<sup>2</sup>/m]</b>
				5111,6133
				<b>Breite (lineare Abb.) [m]</b>

## Pflanzenartenliste

Gruppe / Pflanzenart	MS	M	W	Vs	St	PA	Ph	Sz	VS	V	G	cf	§	Rote Liste				
														HH	ND	SH	D	
Impatiens glandulifera (Drüsiges Springkraut)	7	w																
Impatiens parviflora (Kleinblütiges Springkraut)	7	w																
Lycopus europaeus (Gewöhnlicher Wolfstrapp)	7	w																
Lysimachia nummularia (Pfennigkraut)	7	z																
Lysimachia punctata (Drüsiger Gilbweiderich)	7	w																
Lysimachia vulgaris (Gewöhnlicher Gilbweiderich)	7	w																
Malva spec. (Malve)	7	w																
Nasturtium officinale (Echte Brunnenkresse)	7	h																
Nuphar lutea (Gelbe Teichrose)	7	w												b				
Phalaris arundinacea (Rohr-Glanzgras)	7	l																
Phragmites australis (Schilf)	7	l																
Populus tremula (Zitter-Pappel)	7	w																
Prunus avium (Vogel-Kirsche)	7	w																
Prunus padus (Echte Traubenkirsche)	7	z																
Prunus serotina (Späte Traubenkirsche)	7	w																
Prunus spinosa (Schlehe)	7	w																
Pterocarya fraxinifolia (Flügelnuss)	7	l																
Quercus robur (Stiel-Eiche)	7	w																
Ranunculus acris (Scharfer Hahnenfuß)	7	z																
Ranunculus repens (Kriechender Hahnenfuß)	7	h																
Ribes rubrum (Rote Johannisbeere)	7	w																
Rosa multiflora (Vielblütige Rose)	7	w																
Rubus idaeus (Himbeere)	7	w																
Rubus spec. (Brombeeren unbestimmt)	7	z																
Rumex hydrolapathum (Fluss-Ampfer)	7	w																
Rumex obtusifolius (Stumpflättriger Ampfer)	7	w																
Salix cinerea (Grau-Weide)	7	w																
Salix x rubens (Fahl-Weide)	7	w																
Sambucus nigra (Schwarzer Holunder)	7	w																
Scirpus sylvaticus (Wald-Simse)	7	z																V
Sorbus aucuparia (Eberesche)	7	w																
Urtica dioica (Große Brennessel)	7	l																
Veronica beccabunga (Bachbungen-Ehrenpreis)	7	w																
	<b>Anzahl Rote Liste Arten</b>													<b>1</b>	<b>3</b>			
	<b>Anzahl Arten</b>													<b>68</b>				

MS: Mengensystem; M: Mengenangabe, W: Bewertung der Art (FFH-Monitoring), Vs: Vegetationsschicht, St: Status, PA: Autor Phänologie; Ph: Phänologie, Sz: Soziabilität, VS: Vitalitätssystem; V: Vitalität, G: Geschlecht, cf: unsichere Bestimmung, §: Schutz nach BNatSchG, HH: Rote Liste Hamburg, Nds: Rote Liste Niedersachsen, SH: Rote Liste Schleswig-Holstein, D: Rote Liste Deutschland