

Erhebungsbogen

B

Projekt	Biotopkartierung Hamburg	Interne Nr.	142414
		DK5 DK5-GK	6646 6648
		DK5 - Name	Langenhorn-Nord
Handlungsbedarf	Nein	Biotop-Nr. alt	212 61
Bearbeitung	MIS	Kartierung	04.05.2020
Räumliche Abbildung	Linie	Fläche / Länge [m²/m]	527,628
Anzahl Abschnitte	3	Breite (lineare Abb.) [m]	5

Gesetzlicher Schutz § 14 (2) 2.2 Knicks **Schutz nur teilweise** Ja

Gesamtbewertung	6 Wertvoll
– Alter	7 Biotop hohen Alters, 100 bis 200 Jahre
– Belastungsgrad	5 Flächenhaft mittlere oder örtlich starke Belastung
– Ökolog. Funktion	6 Hohe Bedeutung in einem Biotopkomplex, für den lokalen Biotopverbund oder als Puffer
– Seltenheit	5 Seltener Biotoptyp, floristisch stark verarmt, ohne seltener Pflges. od. verbr. artenreicher Biotoptyp

Bestandsbeschreibung

Die Knickreste haben einen Wall von ca. 40 cm Höhe und sind dicht mit z.T. mehrreihigen Stiel-Eichen mit BHD um 70 cm und Höhen bis 22 m bestanden. Die Strauchschicht ist meist zur zweiten Baumschicht durchgewachsen, die bis 15 m Höhe erreicht. Dadurch ist sie im unteren Bereich eher locker, stellenweise jedoch auch dicht. Sie setzt sich zusammen aus weiteren Stiel-Eichen, Berg-Ahorn und Eingrifflichem Weißdorn, außerdem anderen knicktypischen Pflanzen wie Echte Traubekirsche, Holunder und Hasel. Eingestreut sind aber auch Zierpflanzen aus den angrenzenden Kleingärten wie Flieder oder Goldregen.

Die Krautschicht ist meist üppig und enthält viel Giersch, Knoblauchs-Rauke, örtlich auch Efeu oder Garten-Goldnessel. Örtlich wurde viel Kompost aus den angrenzenden Kleingärten abgelagert.

Vorkommen an Biotoptypen

1	TF	Typ	HF	F.Anteil
2	BTYP	Biotoptyp		- gesetzl. Grundl.
3	Zusatz	Zusatz zum Biotoptypen		
4	LRT	Lebensraumtyp		
1	1		Ja	100 %
2	HWD	Degenerierter Knick (2018)		(§ 14 (2) 2.2)

Räumliche Lage

Lagebeschreibung	Im Kleingartengebiet Diekmoor, am Weg Nr. 414 und Weg Nr. 369		
Nachbarnutzung/en	Kleingärten, Grünland, Stadtwiese, Wohnsiedlung		
Rechtswert (X)	567299	Hochwert (Y)	5946682
Bezirk	Hamburg-Nord	Naturraum	Geestplatten westlich der Alster (696.01)
Stadtteil (OT-Nr.)	Langenhorn (432)	Gemarkung	Langenhorn (420)
Digitaler Grünplan	<input checked="" type="checkbox"/> Hafengesamtgebiet	<input type="checkbox"/> Ramsargebiet	<input type="checkbox"/> EG-Vogelschutzgeb.
Ausgleichsflächen	<input type="checkbox"/> Biosphärenreservat	<input type="checkbox"/> Nationalpark	<input type="checkbox"/>
NSG / ND / LSG	LSG Langenhorn, Fuhlsbüttel, Kl. Borstel [HH-2018 / Anteil: 100%]		
FFH-GEBIET			
Wasserschutzgebiet			

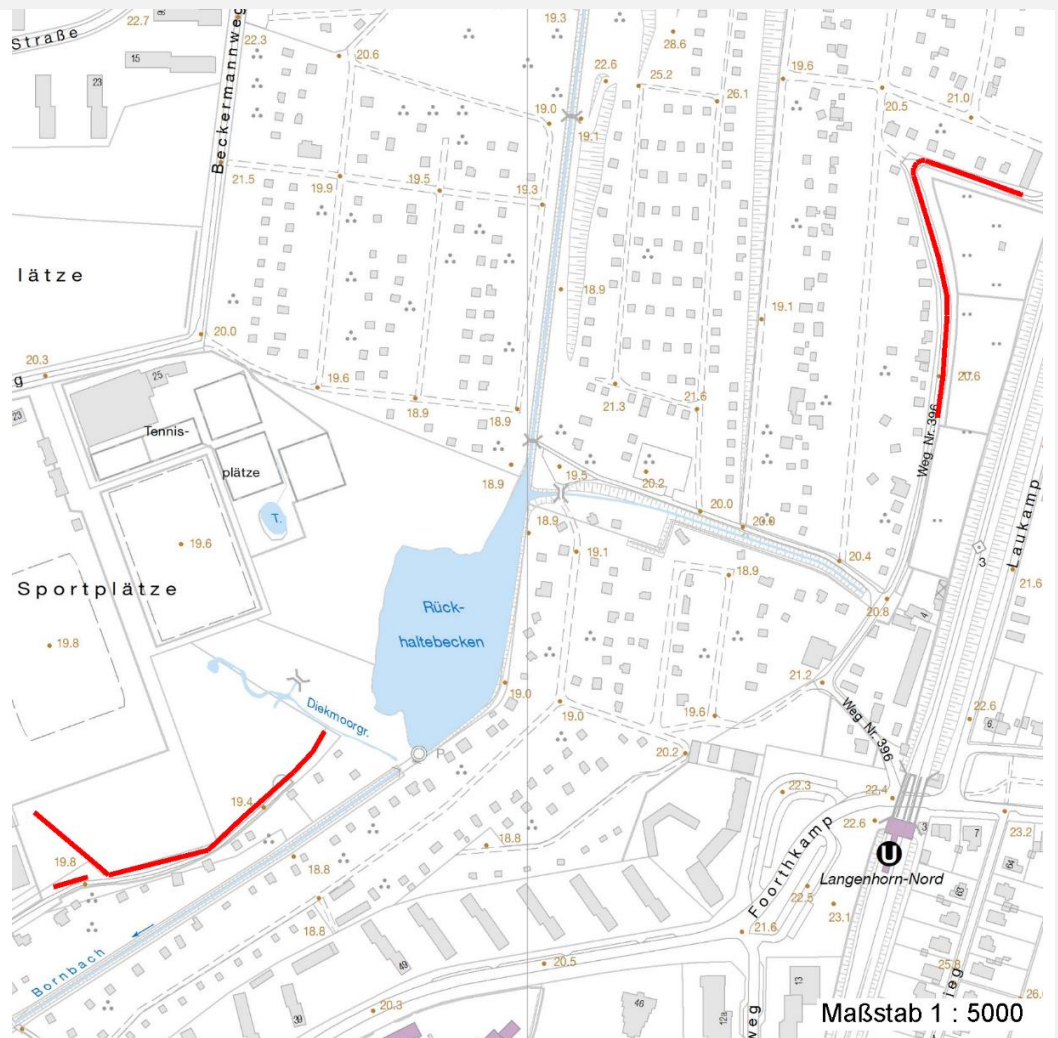
Erhebungsbogen

B

Projekt	Biotopkartierung Hamburg	Interne Nr.	142414
		DK5 DK5-GK	6646 6648
		DK5 - Name	Langenhorn-Nord
Handlungsbedarf	Nein	Biotop-Nr. alt	212 61
Bearbeitung	MIS	Kartierung	04.05.2020
Räumliche Abbildung	Linie	Fläche / Länge [m²/m]	527,628
Anzahl Abschnitte	3	Breite (lineare Abb.) [m]	5

Räumliche Lage

Karte



Weitere Erhebungsbögen

Interne Nr.	Interne Nr. Zuordnung	DK5	Biotop-Nr.	Kartierung	Zuordnung	DK5 (GK)	Biotop-Nr. (alt)
142414	35587	6646	212	09.06.2011	K	6648	61
142414	35593	6646	202	18.09.2003	>	6648	15

Zuordnung: N = nachfolgende Kartierung, K = weitere Kartierungen (zeitlich vorher oder nachher)

Foto

Interne Nr.	Index	Dateiname	Aufnahmerichtung
79394	0	6646_212_040520_1.JPG	
79395	0	6646_212_040520_4.JPG	
79396	0	6646_212_040520_3.JPG	
79397	0	6646_212_040520_2.JPG	

Erhebungsbogen

B

Projekt	Biotopkartierung Hamburg	Interne Nr.	142414
		DK5 DK5-GK	6646 6648
Handlungsbedarf	Nein	DK5 - Name	Langenhorn-Nord
Bearbeitung	MIS	Biotop-Nr. alt	212 61
Räumliche Abbildung	Linie	Kartierung	04.05.2020
Anzahl Abschnitte	3	Fläche / Länge [m²/m]	527,628
		Breite (lineare Abb.) [m]	5

Weitere Angaben

Merkmal	Wert
Auswertung	
Gefährdung/ Einflüsse	Ablagerung von Gartenabfällen Eutrophierung
Wertgesichtspunkte	Bestandteil der historischen Kulturlandschaft (Reste von naturräumlich typischen Strukturen) Wertvoller Altbaumbestand Gut entwickelte, biotoptypische Vegetation
zoologisch bedeutsame Strukturen	Dichte Gehölzstruktur
Bedeutung für Tiergruppe	Fledermäuse Kleinsäuger Vögel
Maßnahmen	1.8 - Beseitigung von Zierpflanzen Strauchschicht beschneiden und nach oben kürzen, um die Entwicklung einer geschlosseneren Strauchschicht zu ermöglichen. 1.11 - Beseitigung von Müll / Gartenabfällen (Kleingärtner aufklären) 8.5 - Strauchschicht nachpflanzen

Foto

Fotodatei	6646_212_040520_1.JPG	Fotodatei	6646_212_040520_2.JPG
Bildbeschreibung	k.A.	Bildbeschreibung	k.A.
Aufnahmerichtung		Aufnahmerichtung	



Erhebungsbogen

B

Projekt	Biotopkartierung Hamburg	Interne Nr.	142414
Handlungsbedarf	Nein	DK5 DK5-GK	6646 6648
Bearbeitung	MIS	DK5 - Name	Langenhorn-Nord
Räumliche Abbildung	Linie	Biotop-Nr. alt	212 61
Anzahl Abschnitte	3	Kartierung	04.05.2020
		Fläche / Länge [m²/m]	527,628
		Breite (lineare Abb.) [m]	5

Foto

Fotodatei 6646_212_040520_3.JPG
Bildbeschreibung k.A.
Aufnahmerichtung

Fotodatei 6646_212_040520_4.JPG
Bildbeschreibung k.A.
Aufnahmerichtung



Teilflächenbeschreibung

Teilflächentyp
Biototyp Degenerierter Knick (2018)
 - Zusatz
FFH-LRT
Beschreibung
 Standort: Substrat: Erde (künstlich)

Teilflächen-Nr. 1
Biototyp HWD
 - gesetzl. Grundl. (§ 14 (2) 2.2)
FFH-LRT
Entw.potential LRT
Hauptfläche Ja
Flächenanteil 100 %
FFH-Unters.Fläche Nein
Saatgutfläche Nein

Erhebungsbogen

B

Projekt	Biotopkartierung Hamburg	Interne Nr.	142414
		DK5 DK5-GK	6646 6648
		DK5 - Name	Langenhorn-Nord
Handlungsbedarf	Nein	Biotop-Nr. alt	212 61
Bearbeitung	MIS	Kartierung	04.05.2020
Räumliche Abbildung	Linie	Fläche / Länge [m²/m]	527,628
Anzahl Abschnitte	3	Breite (lineare Abb.) [m]	5

Weitere Angaben

Merkmal	Wert
Boden	
Humosität	h2 - schwach humos
Feuchte	6 - mäßig feucht und wechselfeucht
Reaktion	7 - neutral
Stickstoffgehalt	7 - stickstoffreich
Gewässer	
Böschungshöhe	0.30 m
Standort, Relief	
Böschungsneigung	sehr flach - <1:3
Belichtung	6 - halbsonnig bis halbschattig
Veg. - Deckg./Ant.	
1. Baumschicht	50 %
2. Baumschicht	10 %
Strauchschicht	50 %
1. Krautschicht	60 %
Veg. - Höhe	
1. Baumschicht	22.00 m
2. Baumschicht	15.00 m
Veg. - Zeigerwerte	
Mahdverträglichkeit	5 - mäßig schnittverträglich (erster Schnitt nicht vor 1. Juli)
Futterwert	3 - geringwertiges Futter
Anz. Giftpflanzen	0
Anz. Wechselfeuchtezeiger	1
Anz. Überschwemmungsz.	1

Zeigerwerte der Pflanzenartenliste (Auswertung)

Standort	Belichtung	halbsonnig bis halbschattig	5,6
Boden	Feuchte	mäßig feucht und wechselfeucht	5,6
	Stickstoff (N)	stickstoffreich	7,2
	Reaktion	neutral	6,9
Vegetation	Mahdverträglichkeit	mäßig schnittverträglich (erster Schnitt nicht vor 1. Juli)	4,6
Zeigerwerte	Futterwert	geringwertiges Futter	2,8
	Wechselfeuchteanzeiger		1
	Giftpflanzen		0
	Überschw.anzeiger		1

Pflanzenartenliste

Gruppe / Pflanzenart															Rote Liste			
	MS	M	W	Vs	St	PA	Ph	Sz	VS	V	G	cf	§	HH	ND	SH	D	
Tracheobionta (Gefäßpflanzen)																		
Acer campestre (Feld-Ahorn)	7	z																
Acer platanoides (Spitz-Ahorn)	7	w																
Aegopodium podagraria (Giersch)	7	h																
Alliaria petiolata (Knoblauchsrauke)	7	h																
Anthriscus sylvestris (Wiesen-Kerbel)	7	w																
Carex acutiformis (Sumpf-Segge)	7	w																

Erhebungsbogen

B

Projekt	Biotopkartierung Hamburg		Interne Nr.	142414
			DK5 DK5-GK	6646 6648
Handlungsbedarf	Nein		DK5 - Name	Langenhorn-Nord
Bearbeitung	MIS	Kopie Ja	Biotop-Nr. alt	212 61
Räumliche Abbildung	Linie		Kartierung	04.05.2020
Anzahl Abschnitte	3		Fläche / Länge [m²/m]	527,628
			Breite (lineare Abb.) [m]	5

Pflanzenartenliste

Gruppe / Pflanzenart	MS	M	W	Vs	St	PA	Ph	Sz	VS	V	G	cf	Rote Liste						
													§	HH	ND	SH	D		
Carpinus betulus (Hainbuche)	7	z																	
Chelidonium majus (Schöllkraut)	7	w																	
Convallaria majalis (Maiglöckchen)	7	w																	
Cornus sanguinea (Roter Hartriegel)	7	w																	
Corylus avellana (Haselnuss)	7	z																	
Cotoneaster spec. (Zwergmispel)	7	w																	
Crataegus monogyna nordica (Nördlicher Weißdorn)	7	h																	
Dactylis glomerata (Wiesen-Knäuelgras)	7	z																	
Euonymus europaeus (Gewöhnliches Pfaffenhütchen)	7	w																	
Fagus sylvatica 'Atropunicea' (Blut-Buche)	7	w																	
Ficaria verna (Scharbockskraut)	7	w																	
Galeobdolon argentatum (Garten Goldnessel)	7	h																	
Galium aparine (Kletten-Labkraut)	7	z																	
Geranium robertianum (Stinkender Storchschnabel)	7	z																	
Geum urbanum (Echte Nelkenwurz)	7	w																	
Glechoma hederacea (Gundermann)	7	z																	
Hedera helix (Efeu)	7	l																	
Hyacinthus spec. (Hyazinthe spec.)	7	w																	
Ilex aquifolium (Stechpalme)	7	w															b		
Laburnum spec. (Goldregen spec.)	7	w																	
Lonicera tatarica (Tatarische Heckenkirsche)	7	w																	
Lunaria annua (Einjähriges Silberblatt)	7	w																	
Poa nemoralis (Hain-Rispengras)	7	w																	
Prunus avium (Vogel-Kirsche)	7	w																	
Prunus padus (Echte Traubenkirsche)	7	z																	
Prunus serotina (Späte Traubenkirsche)	7	w																	
Quercus robur (Stiel-Eiche)	7	d																	
Ribes spec. (Stachelbeere)	7	w																	
Rubus caesius (Kratzbeere)	7	w																	
Rubus idaeus (Himbeere)	7	z																	
Sambucus nigra (Schwarzer Holunder)	7	z																	
Sorbus aucuparia (Eberesche)	7	w																	
Sorbus intermedia (Schwedische Mehlbeere)	7	w																	R
Syringa spec. (Flieder)	7	w																	
Taraxacum spec. (Löwenzahn)	7	w																	
Urtica dioica (Große Brennnessel)	7	z																	
Veronica hederifolia (Efeublättriger Ehrenpreis)	7	w																	
Anzahl Rote Liste Arten																		1	
Anzahl Arten																		43	

MS: Mengensystem; M: Mengenangabe, W: Bewertung der Art (FFH-Monitoring), Vs: Vegetationsschicht, St: Status, PA: Autor Phänologie; Ph: Phänologie, Sz: Soziabilität, VS: Vitalitätssystem; V: Vitalität, G: Geschlecht, cf: unsichere Bestimmung, §: Schutz nach BNatSchG, HH: Rote Liste Hamburg, Nds: Rote Liste Niedersachsen, SH: Rote Liste Schleswig-Holstein, D: Rote Liste Deutschland