

Erhebungsbogen

B

Projekt	Biotopkartierung Hamburg	Interne Nr.	142400
		DK5 DK5-GK	6646 6848
Handlungsbedarf	Nein	DK5 - Name	Langenhorn-Nord
Bearbeitung	MIS	Biotop-Nr. alt	196 107
Räumliche Abbildung	Fläche	Kartierung	11.05.2020
Anzahl Abschnitte	1	Fläche / Länge [m²/m]	10826,0503
		Breite (lineare Abb.) [m]	

Gesetzlicher Schutz kein gesetzl. Schutz **kein gesetzlich geschütztes Biotop** **Schutz nur teilweise** **Nein**

Gesamtbewertung	5	Noch wertvoll, gut entwicklungsfähig
– Alter	5	Biotop mittleren Alters, 20 bis 50 Jahre
– Belastungsgrad	5	Flächenhaft mittlere oder örtlich starke Belastung
– Ökolog. Funktion	5	Bedeutung in einem Biotopkomplex, für den lokalen Biotopverbund oder als Puffer
– Seltenheit	5	Seltener Biotoptyp, floristisch stark verarmt, ohne seltener Pflges. od. verbr. artenreicher Biotoptyp

Bestandsbeschreibung

Kleines langgestrecktes Pioniergehölz im Wohngebiet, das von Berg-Ahorn und Hainbuchen dominiert wird. Die Bäume haben BHD zwischen 10 - 40 cm und sind bis 15 m hoch. Es ist viel Jungwuchs bzw. Stangenholz vorhanden, die sich ebenfalls aus Berg-Ahorn und Hainbuchen zusammensetzen. Dazwischen wachsen weitere heimische Arten wie Hänge-Birken und Stiel-Eichen, im westlichen Teil auch viel Zitter-Pappel. Die Strauchschicht ist locker ausgebildet mit sehr viel Echter Traubenkirsche und Eingrifflichem Weißdorn. Die Krautschicht ist gering ausgeprägt, hier herrschen Baumkeimlinge vor, außerdem gibt es häufig Knoblauchs-Rauke, sonst Hain-Rispengras, Gundermann und Echte Nelkenwurz. Lokal breitet sich Flügel-Knöterich aus. Das Gehölz ist von Trampelpfaden durchzogen und wird von Fußgängern häufig frequentiert.

Vorkommen an Biotoptypen

1	TF	Typ	HF	F.Anteil
2	BTYP	Biotoptyp		- gesetzl. Grundl.
3	Zusatz	Zusatz zum Biotoptypen		
4	LRT	Lebensraumtyp		
1	1		Ja	100 %
2	WPA	Ahorn- oder Eschen-Pionier-oder Vorwald (2018)		

Räumliche Lage

Lagebeschreibung	Nördlich der Straße Hohe Liedt, zwischen Tangstedter Landstraße und Fritz-Schumacher-Allee.		
Nachbarnutzung/en	Wohnen, Schule		
Rechtswert (X)	567934	Hochwert (Y)	5947295
Bezirk	Hamburg-Nord	Naturraum	Geestplatten westlich der Alster (696.01)
Stadtteil (OT-Nr.)	Langenhorn (432)	Gemarkung	Langenhorn (420)
Digitaler Grünplan	<input checked="" type="checkbox"/> Hafengesamtgebiet	<input type="checkbox"/> Ramsargebiet	<input type="checkbox"/> EG-Vogelschutzgeb.
Ausgleichsflächen	<input type="checkbox"/> Biosphärenreservat	<input type="checkbox"/> Nationalpark	<input type="checkbox"/>
NSG / ND / LSG	LSG Langenhorn, Fuhlsbüttel, Kl. Borstel [HH-2018 / Anteil: 99%]		
FFH-GEBIET			
Wasserschutzgebiet			

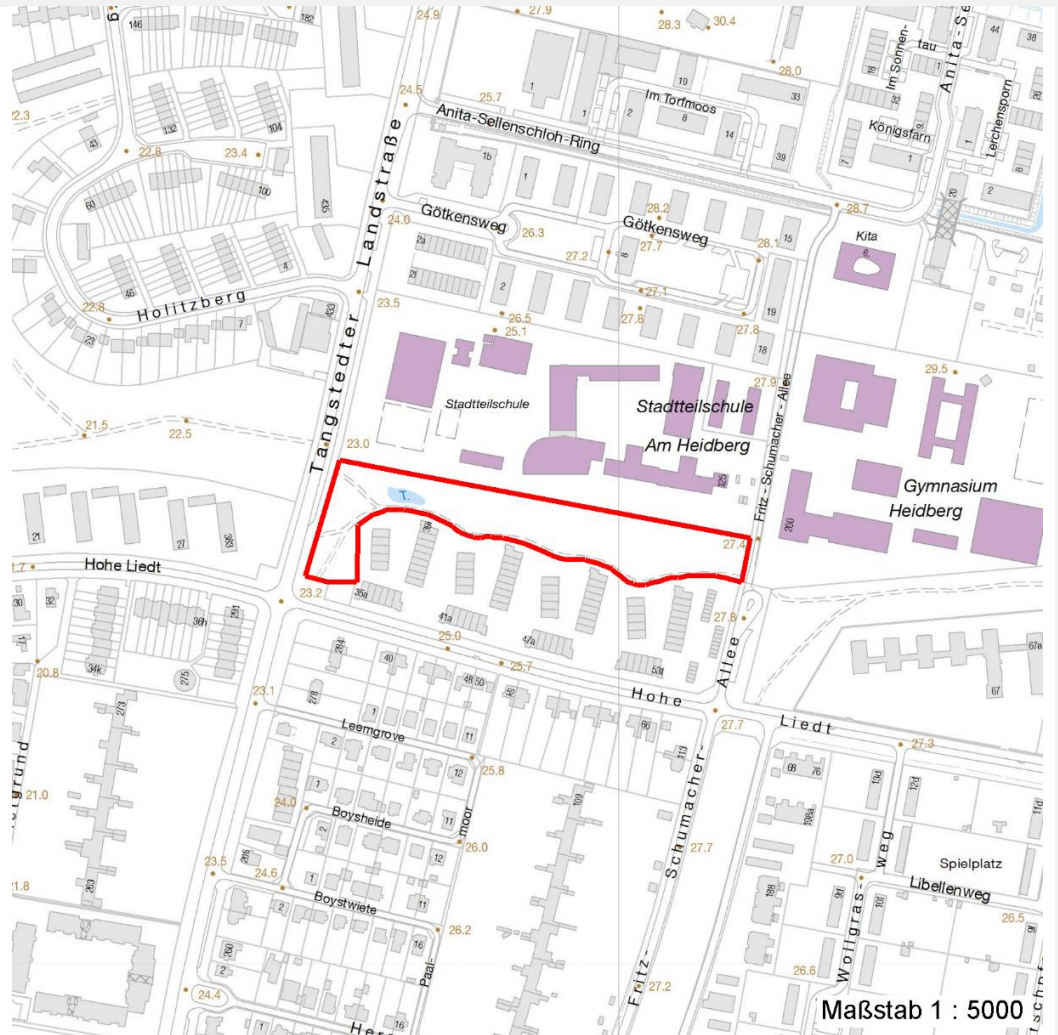
Erhebungsbogen

B

Projekt	Biotopkartierung Hamburg	Interne Nr.	142400
Handlungsbedarf	Nein	DK5 DK5-GK	6646 6848
Bearbeitung	MIS	DK5 - Name	Langenhorn-Nord
Räumliche Abbildung	Fläche	Biotop-Nr. alt	196 107
Anzahl Abschnitte	1	Kartierung	11.05.2020
		Fläche / Länge [m²/m]	10826,0503
		Breite (lineare Abb.) [m]	

Räumliche Lage

Karte



Weitere Erhebungsbögen

Interne Nr.	Interne Nr. Zuordnung	DK5	Biotop-Nr.	Kartierung	Zuordnung	DK5 (GK)	Biotop-Nr. (alt)
142400	35459	6646	196	17.09.2003	K	6848	107
142400	35458	6646	196	02.06.2011	K	6848	107

Zuordnung: N = nachfolgende Kartierung, K = weitere Kartierungen (zeitlich vorher oder nachher)

Foto

Interne Nr.	Index	Dateiname	Aufnahmerichtung
79349	0	6646_196_110520_1.JPG	
79350	0	6646_196_110520_2.JPG	
79351	0	6646_196_110520_3.JPG	

Erhebungsbogen

B

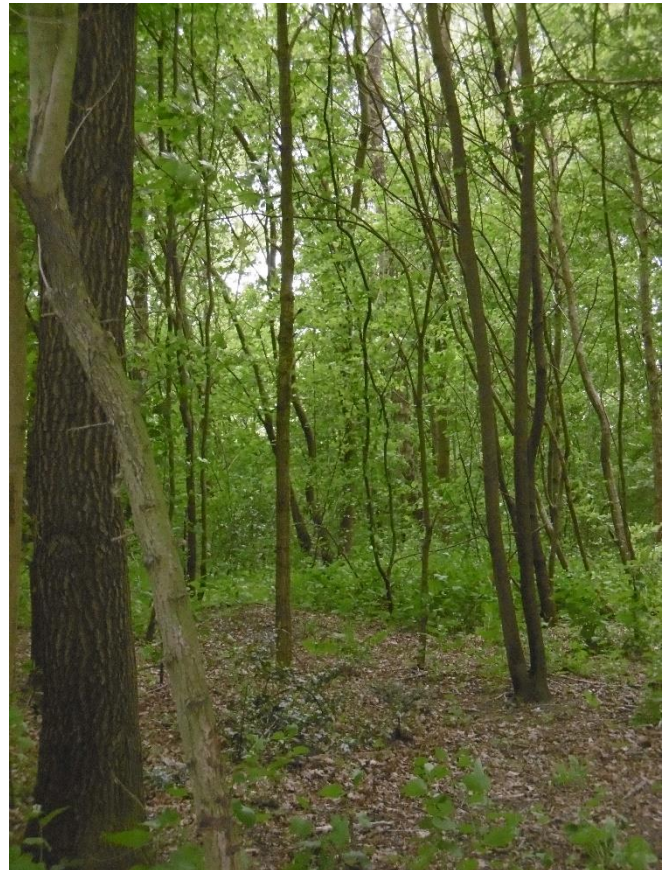
Projekt	Biotopkartierung Hamburg		Interne Nr.	142400
Handlungsbedarf	Nein		DK5 DK5-GK	6646 6848
Bearbeitung	MIS	Kopie Ja	DK5 - Name	Langenhorn-Nord
Räumliche Abbildung	Fläche		Biotop-Nr. alt	196 107
Anzahl Abschnitte	1		Kartierung	11.05.2020
			Fläche / Länge [m²/m]	10826,0503
			Breite (lineare Abb.) [m]	

Weitere Angaben

Merkmal	Wert
Auswertung	
Gefährdung/ Einflüsse	Starker Erholungsdruck (viele Trampelpfade, Lagerplatz)
Wertgesichtspunkte	Bedeutung für die Erholung
	Wichtige Pufferfunktion (zwischen Schule und Wohnbebauung)
Bedeutung für Tiergruppe	Vögel
Maßnahmen	1.10 - Beseitigung von Neophyten (Fallopia bohemica eindämmen)
	Entwicklung der Strauchschicht fördern.
	1.5 - Zahl der Wege reduzieren (Nur den Hauptweg belassen)

Foto

Fotodatei	6646_196_110520_1.JPG	Fotodatei	6646_196_110520_2.JPG
Bildbeschreibung	k.A.	Bildbeschreibung	k.A.
Aufnahmerichtung		Aufnahmerichtung	



Erhebungsbogen

B

Projekt	Biotopkartierung Hamburg	Interne Nr.	142400
		DK5 DK5-GK	6646 6848
Handlungsbedarf	Nein	DK5 - Name	Langenhorn-Nord
Bearbeitung	MIS	Biotop-Nr. alt	196 107
Räumliche Abbildung	Fläche	Kartierung	11.05.2020
Anzahl Abschnitte	1	Fläche / Länge [m²/m]	10826,0503
		Breite (lineare Abb.) [m]	

Foto

Fotodatei 6646_196_110520_3.JPG
Bildbeschreibung k.A.
Aufnahmerichtung

Fotodatei
Bildbeschreibung
Aufnahmerichtung



Teilflächenbeschreibung

Teilflächentyp		Teilflächen-Nr.	1
Biotoptyp	Ahorn- oder Eschen-Pionier- oder Vorwald	Biotoptyp	WPA
- Zusatz	(2018)	- gesetzl. Grundl.	
FFH-LRT		FFH-LRT	
Beschreibung		Entw.potential LRT	
		Hauptfläche	Ja
		Flächenanteil	100 %
		FFH-Unters.Fläche	Nein
		Saatgutfläche	Nein

Erhebungsbogen

B

Projekt	Biotopkartierung Hamburg		Interne Nr.	142400
			DK5 DK5-GK	6646 6848
			DK5 - Name	Langenhorn-Nord
Handlungsbedarf	Nein		Biotop-Nr. alt	196 107
Bearbeitung	MIS	Kopie Ja	Kartierung	11.05.2020
Räumliche Abbildung	Fläche		Fläche / Länge [m²/m]	10826,0503
Anzahl Abschnitte	1		Breite (lineare Abb.) [m]	

Weitere Angaben

Merkmal	Wert
Boden	
Feuchte	6 - mäßig feucht und wechselfeucht
Reaktion	7 - neutral
Stickstoffgehalt	7 - stickstoffreich
Standort, Relief	
Relief	uneben
Neigung - Gelände	N0 - nicht geneigt (<2 %)
Belichtung	5 - halbschattig
Veg. - Deckg./Ant.	
1. Baumschicht	90 %
Strauchschicht	50 %
1. Krautschicht	10 %
Veg. - Struktur	
Totholz	1.00 Anz. / ha
Altersstruktur	j - jung, nur Jugendstadien
Veg. - Höhe	
1. Baumschicht	15.00 m
Veg. - Zeigerwerte	
Mahdverträglichkeit	4 - schnittempfindlich bis mäßig schnittverträglich
Futterwert	3 - geringwertiges Futter
Anz. Giftpflanzen	0
Anz. Wechselfeuchtezeiger	0
Anz. Überschwemmungsz.	1

Zeigerwerte der Pflanzenartenliste (Auswertung)

Standort	Belichtung	halbschattig	5,1
Boden	Feuchte	mäßig feucht und wechselfeucht	5,7
	Stickstoff (N)	stickstoffreich	6,7
	Reaktion	neutral	6,7
Vegetation	Mahdverträglichkeit	schnittempfindlich bis mäßig schnittverträglich	3,6
Zeigerwerte	Futterwert	geringwertiges Futter	2,8
	Wechselfeuchteanzeiger		0
	Giftpflanzen		0
	Überschw.anzeiger		1

Pflanzenartenliste

Gruppe / Pflanzenart	MS	M	W	Vs	St	PA	Ph	Sz	VS	V	G	cf	§	Rote Liste			
														HH	ND	SH	D
Tracheobionta (Gefäßpflanzen)																	
Acer campestre (Feld-Ahorn)	7	z															
Acer platanoides (Spitz-Ahorn)	7	z															
Acer pseudoplatanus (Berg-Ahorn)	7	h															
Aegopodium podagraria (Giersch)	7	z															
Alliaria petiolata (Knoblauchsrauke)	7	h															
Betula pendula (Hänge-Birke)	7	z															
Carpinus betulus (Hainbuche)	7	h															

Erhebungsbogen

B

Projekt	Biotopkartierung Hamburg		Interne Nr.	142400
			DK5 DK5-GK	6646 6848
Handlungsbedarf	Nein		DK5 - Name	Langenhorn-Nord
Bearbeitung	MIS	Kopie Ja	Biotop-Nr. alt	196 107
Räumliche Abbildung	Fläche		Kartierung	11.05.2020
Anzahl Abschnitte	1		Fläche / Länge [m²/m]	10826,0503
			Breite (lineare Abb.) [m]	

Pflanzenartenliste

Gruppe / Pflanzenart	MS	M	W	Vs	St	PA	Ph	Sz	VS	V	G	cf	§	Rote Liste				
														HH	ND	SH	D	
Cornus sanguinea (Roter Hartriegel)	7	z																
Corylus avellana (Haselnuss)	7	z																
Crataegus monogyna (Eingrifflicher Weißdorn)	7	z																
Fagus sylvatica (Rotbuche)	7	w																
Fallopia x bohémica (Bastard-Staudenknöterich)	7	l															D	
Fraxinus excelsior (Gewöhnliche Esche)	7	w																
Galeobdolon argentatum (Garten Goldnessel)	7	l																
Geum urbanum (Echte Nelkenwurz)	7	z																
Glechoma hederacea (Gundermann)	7	z																
Hedera helix (Efeu)	7	w																
Ilex aquifolium (Stechpalme)	7	w												b				
Lonicera xylosteum (Rote Heckenkirsche)	7	w																
Poa nemoralis (Hain-Rispengras)	7	z																
Populus tremula (Zitter-Pappel)	7	h																
Prunus padus (Echte Traubenkirsche)	7	h																
Prunus serotina (Späte Traubenkirsche)	7	w																
Quercus robur (Stiel-Eiche)	7	z																
Ribes rubrum (Rote Johannisbeere)	7	w																
Rosa canina (Hunds-Rose)	7	w																
Rubus fruticosus agg. (Artengruppe Echte Brombeere)	7	w																
Rubus idaeus (Himbeere)	7	w																
Salix caprea (Sal-Weide)	7	w																
Sorbus aucuparia (Eberesche)	7	z																
Taraxacum spec. (Löwenzahn)	7	w																
Taxus baccata (Gemeine Eibe)	7	w												b		3		V
Tilia spec. (Linde)	7	w																
Anzahl Rote Liste Arten																		
Anzahl Arten																		
33																		

MS: Mengensystem; M: Mengenangabe, W: Bewertung der Art (FFH-Monitoring), Vs: Vegetationsschicht, St: Status, PA: Autor Phänologie; Ph: Phänologie, Sz: Soziabilität, VS: Vitalitätssystem; V: Vitalität, G: Geschlecht, cf: unsichere Bestimmung, §: Schutz nach BNatSchG, HH: Rote Liste Hamburg, Nds: Rote Liste Niedersachsen, SH: Rote Liste Schleswig-Holstein, D: Rote Liste Deutschland