

Erhebungsbogen

B

Projekt	Biotopkartierung Hamburg	Interne Nr.	142399
		DK5 DK5-GK	6646 6848
		DK5 - Name	Langenhorn-Nord
Handlungsbedarf	Nein	Biotop-Nr. alt	195 13
Bearbeitung	MIS	Kartierung	06.05.2020
Räumliche Abbildung	Fläche	Fläche / Länge [m²/m]	32413,8711
Anzahl Abschnitte	3	Breite (lineare Abb.) [m]	

Gesetzlicher Schutz kein gesetzl. Schutz **kein gesetzlich geschütztes Biotop** **Schutz nur teilweise** **Nein**

Gesamtbewertung	6	Wertvoll
– Alter	6	Biotop mittleren Alters, 50 bis 100 Jahre
– Belastungsgrad	5	Flächenhaft mittlere oder örtlich starke Belastung
– Ökolog. Funktion	6	Hohe Bedeutung in einem Biotopkomplex, für den lokalen Biotopverbund oder als Puffer
– Seltenheit	5	Seltener Biotoptyp, floristisch stark verarmt, ohne seltener Pflges. od. verbr. artenreicher Biotoptyp

Bestandsbeschreibung

Ursprünglich gepflanztes Gehölz von ca. 40 m Breite zwischen den beiden Straßen der Fritz-Schumacher-Allee.

Das Gehölz ist ein Laub-Mischwald mit nur sehr wenigen verbliebenen Wald-Kiefern. Bereits 2011 sollte laut Beschreibung das Biotop in WXH zurück benannt werden [Zitat von 2011: "Sehr artenreicher Gehölzbestand mit sehr wenigen Nadelbäumen, weswegen der Biotopcode des Jahres 1995 verwendet wurde." (Das war WXH)] Der Code wurde aber wohl versehentlich nicht verändert. Das habe ich jetzt nachgeholt.

Es gibt einige ältere Hänge-Birken, ansonsten wird das Gehölz von Jungwuchs aus Birken, Berg- und Feld-Ahorn mit BHD um 20 cm geprägt. In den Randbereichen wachsen auch Stiel-Eichen und Hainbuchen mit BHD um 60 cm, die auf ehemalige Knicks hindeuten. Die Strauchschicht ist offen, oft zu Stangenholz durchgewachsen und wird ebenfalls von Berg- und Feld-Ahorn bestimmt. Dazwischen wächst Eingrifflicher Weißdorn, Ilex, Eibe, Hasel und Brombeere, aber auch viele Zierpflanzen wie Schneebeere und Pfeifenstrauch. Die Krautschicht ist stark ausgebildet, stellenweise bodendeckend mit Scharbockskraut, Efeu und Giersch, örtlich viel Garten-Goldnessel. Außerdem kommen Gartenflüchtlinge vor. In der Mitte verläuft über die gesamte Länge ein Trampelpfad durch das Gehölz. In den Randbereichen wurde stellenweise Kompost abgelagert.

Vorkommen an Biototypen

1	TF	Typ	HF	F.Anteil
2	BTYP	Biototyp		- gesetzl. Grundl.
3	Zusatz	Zusatz zum Biototypen		
4	LRT	Lebensraumtyp		
1	1		Ja	100 %
2	WXH	Laubforst aus heimischen Arten (2018)		
3	2	schwaches bis mittleres Baumholz, Brusthöhendurchmesser 13 - < 50 cm (2)		

Räumliche Lage

Lagebeschreibung	Parallel zur Fritz-Schumacher-Allee, zwischen deren beiden Straßen.		
Nachbarnutzung/en	Verkehr, Wohnen		
Rechtswert (X)	568047	Hochwert (Y)	5947031
Bezirk	Hamburg-Nord	Naturraum	Geestplatten westlich der Alster (696.01)
Stadtteil (OT-Nr.)	Langenhorn (432)	Gemarkung	Langenhorn (420)
Digitaler Grünplan	<input checked="" type="checkbox"/> Hafengesamtgebiet	<input type="checkbox"/> Ramsargebiet	<input type="checkbox"/> EG-Vogelschutzgeb.
Ausgleichsflächen NSG / ND / LSG	<input type="checkbox"/> Biosphärenreservat	<input type="checkbox"/> Nationalpark	<input type="checkbox"/>

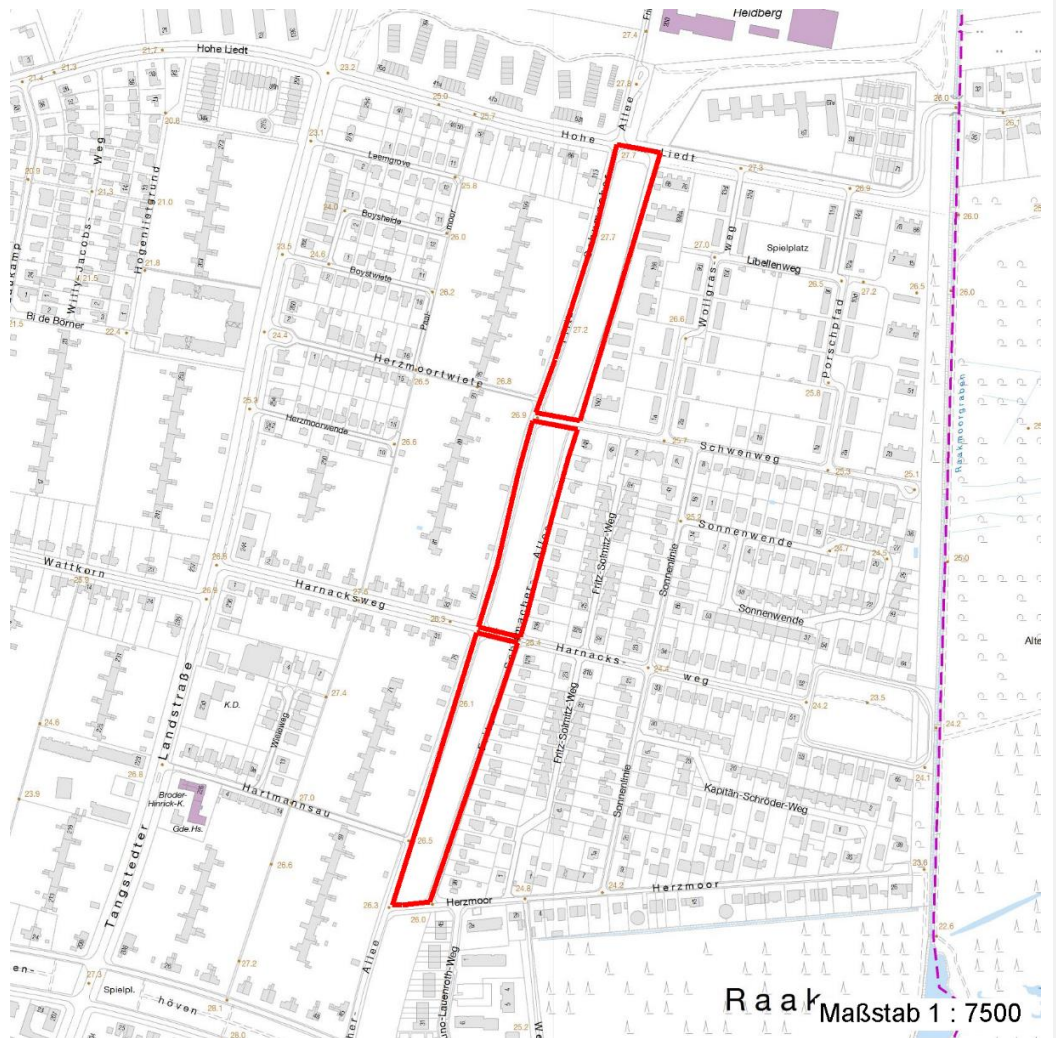
Erhebungsbogen

B

Projekt	Biotopkartierung Hamburg	Interne Nr.	142399
Handlungsbedarf	Nein	DK5 DK5-GK	6646 6848
Bearbeitung	MIS	DK5 - Name	Langenhorn-Nord
Räumliche Abbildung	Fläche	Biotop-Nr. alt	195 13
Anzahl Abschnitte	3	Kartierung	06.05.2020
		Fläche / Länge [m²/m]	32413,8711
		Breite (lineare Abb.) [m]	

Räumliche Lage

FFH-GEBIET
Wasserschutzgebiet
Karte



Weitere Erhebungsbögen

Interne Nr.	Interne Nr. Zuordnung	DK5	Biotop-Nr.	Kartierung	Zuordnung	DK5 (GK)	Biotop-Nr. (alt)
142399	35375	6646	195	15.09.1995	K	6848	13
142399	35378	6646	195	16.09.2003	K	6848	13
142399	35377	6646	195	26.06.2011	K	6848	13

Zuordnung: N = nachfolgende Kartierung, K = weitere Kartierungen (zeitlich vorher oder nachher)

Foto

Interne Nr.	Index	Dateiname	Aufnahmerichtung
79345	0	6646_195_060520_3.JPG	
79346	0	6646_195_060520_1.JPG	
79347	0	6646_195_060520_2.JPG	
79348	0	6646_195_060520_6.JPG	

Erhebungsbogen

B

Projekt	Biotopkartierung Hamburg	Interne Nr.	142399
		DK5 DK5-GK	6646 6848
		DK5 - Name	Langenhorn-Nord
Handlungsbedarf	Nein	Biotop-Nr. alt	195 13
Bearbeitung	MIS	Kartierung	06.05.2020
Räumliche Abbildung	Fläche	Fläche / Länge [m²/m]	32413,8711
Anzahl Abschnitte	3	Breite (lineare Abb.) [m]	

Weitere Angaben

Merkmal	Wert
Auswertung	
Gefährdung/ Einflüsse	Ablagerung von Gartenabfällen Hoher Anteil nicht heimischer Pflanzen
Wertgesichtspunkte	Bedeutung für die Erholung Wichtige Pufferfunktion (Abgrenzung zum Raakmoor)
zoologisch bedeutsame Strukturen	Totholz
Bedeutung für Tiergruppe	Waldvögel
Maßnahmen	1.11 - Beseitigung von Müll / Gartenabfällen (Die Anwohner über die Nutzung der Biotonne aufklären.) 1.1 - Sukzession ungestört ablaufen lassen 1.8 - Beseitigung von Zierpflanzen

Foto

Fotodatei	6646_195_060520_3.JPG	Fotodatei	6646_195_060520_6.JPG
Bildbeschreibung	k.A.	Bildbeschreibung	k.A.
Aufnahmerichtung		Aufnahmerichtung	



Erhebungsbogen

B

Projekt	Biotopkartierung Hamburg	Interne Nr.	142399
		DK5 DK5-GK	6646 6848
Handlungsbedarf	Nein	DK5 - Name	Langenhorn-Nord
Bearbeitung	MIS	Biotop-Nr. alt	195 13
Räumliche Abbildung	Fläche	Kartierung	06.05.2020
Anzahl Abschnitte	3	Fläche / Länge [m²/m]	32413,8711
		Breite (lineare Abb.) [m]	

Foto

Fotodatei	6646_195_060520_1.JPG	Fotodatei	6646_195_060520_2.JPG
Bildbeschreibung	k.A.	Bildbeschreibung	k.A.
Aufnahmerichtung		Aufnahmerichtung	



Teilflächenbeschreibung

Teilflächentyp		Teilflächen-Nr.	1
Biotoptyp	Laubforst aus heimischen Arten (2018)	Biotoptyp	WXH
- Zusatz	schwaches bis mittleres Baumholz, Brusthöhendurchmesser 13 - < 50 cm (2)	- gesetzl. Grundl.	
FFH-LRT		FFH-LRT	
Beschreibung	Standort: Straßenverkehrsgrün	Entw.potential LRT	
		Hauptfläche	Ja
		Flächenanteil	100 %
		FFH-Unters.Fläche	Nein
		Saatgutfläche	Nein

Erhebungsbogen

B

Projekt	Biotopkartierung Hamburg		Interne Nr.	142399
			DK5 DK5-GK	6646 6848
Handlungsbedarf	Nein		DK5 - Name	Langenhorn-Nord
Bearbeitung	MIS	Kopie Ja	Biotop-Nr. alt	195 13
Räumliche Abbildung	Fläche		Kartierung	06.05.2020
Anzahl Abschnitte	3		Fläche / Länge [m²/m]	32413,8711
			Breite (lineare Abb.) [m]	

Weitere Angaben

Merkmal	Wert
Boden	
Humosität	h2 - schwach humos
Feuchte	5 - frisch und mäßig frisch
Reaktion	7 - neutral
Stickstoffgehalt	7 - stickstoffreich
Standort, Relief	
Relief	eben
Neigung - Gelände	N0 - nicht geneigt (<2 %)
Belichtung	5 - halbschattig
Veg. - Deckg./Ant.	
1. Baumschicht	30 %
2. Baumschicht	80 %
Strauchschicht	30 %
1. Krautschicht	80 %
Veg. - Struktur	
Totholz	3.00 Anz. / ha
Veg. - Höhe	
1. Baumschicht	25.00 m
2. Baumschicht	18.00 m
Veg. - Zeigerwerte	
Mahdverträglichkeit	5 - mäßig schnittverträglich (erster Schnitt nicht vor 1. Juli)
Futterwert	3 - geringwertiges Futter
Anz. Giftpflanzen	0
Anz. Wechselfeuchtezeiger	0
Anz. Überschwemmungsz.	3

Zeigerwerte der Pflanzenartenliste (Auswertung)

Standort	Belichtung	halbschattig	4,8
Boden	Feuchte	frisch und mäßigfrisch	5,5
	Stickstoff (N)	stickstoffreich	6,6
	Reaktion	neutral	6,7
Vegetation	Mahdverträglichkeit	mäßig schnittverträglich (erster Schnitt nicht vor 1. Juli)	4,7
Zeigerwerte	Futterwert	geringwertiges Futter	2,6
	Wechselfeuchteanzeiger		0
	Giftpflanzen		0
	Überschw.anzeiger		3

Pflanzenartenliste

Gruppe / Pflanzenart															Rote Liste			
	MS	M	W	Vs	St	PA	Ph	Sz	VS	V	G	cf	§	HH	ND	SH	D	
Tracheobionta (Gefäßpflanzen)																		
Acer campestre (Feld-Ahorn)	7	h																
Acer platanoides (Spitz-Ahorn)	7	h																
Acer pseudoplatanus (Berg-Ahorn)	7	h																
Aegopodium podagraria (Giersch)	7	h																

Erhebungsbogen

B

Projekt	Biotopkartierung Hamburg		Interne Nr.	142399
			DK5 DK5-GK	6646 6848
Handlungsbedarf	Nein		DK5 - Name	Langenhorn-Nord
Bearbeitung	MIS	Kopie Ja	Biotop-Nr. alt	195 13
Räumliche Abbildung	Fläche		Kartierung	06.05.2020
Anzahl Abschnitte	3		Fläche / Länge [m²/m]	32413,8711
			Breite (lineare Abb.) [m]	

Pflanzenartenliste

Gruppe / Pflanzenart	MS	M	W	Vs	St	PA	Ph	Sz	VS	V	G	cf	Rote Liste						
													§	HH	ND	SH	D		
Aesculus hippocastanum (Gewöhnliche Rosskastanie)	7	w																	
Alliaria petiolata (Knoblauchsrauke)	7	w																	
Allium ursinum (Bär-Lauch)	7	w																	
Alnus incana (Grau-Erle)	7	w																	
Berberis spec. (Berberitze)	7	w																	
Betula pendula (Hänge-Birke)	7	h																	
Carpinus betulus (Hainbuche)	7	z																	
Corylus avellana (Haselnuss)	7	z																	
Crataegus monogyna monogyna (Eingrifflicher Weißdorn)	7	z																	
Crocus spec. (Krokus)	7	w															b		
Dryopteris filix-mas (Gewöhnlicher Wurmfarne)	7	z																	
Fagus sylvatica (Rotbuche)	7	w																	
Fallopia sachalinensis (Sachalin-Staudenknöterich)	7	w																	
Ficaria verna (Scharbockskraut)	7	z																	
Galeobdolon argentatum (Garten Goldnessel)	7	h																	
Galium aparine (Kletten-Labkraut)	7	w																	
Geum urbanum (Echte Nelkenwurz)	7	h																	
Hedera helix (Efeu)	7	l																	
Hyacinthus spec. (Hyazinthe spec.)	7	w																	
Ilex aquifolium (Stechpalme)	7	z															b		
Larix kaempferi (Japanische Lärche)	7	w																	
Lonicera periclymenum (Wald-Geißblatt)	7	w																	
Lonicera xylosteum (Rote Heckenkirsche)	7	w																	
Lunaria annua (Einjähriges Silberblatt)	7	w																	
Ornithogalum umbellatum umbellatum (Dolden-Milchstern)	7	w																	
Philadelphus coronarius (Europäischer Pfeifenstrauch)	7	z																	
Pinus sylvestris (Wald-Kiefer)	7	w																	
Poa nemoralis (Hain-Rispengras)	7	w																	
Prunus padus (Echte Traubenkirsche)	7	w																	
Quercus robur (Stiel-Eiche)	7	z																	
Ribes rubrum (Rote Johannisbeere)	7	w																	
Rosa spec. (Rose)	7	z																	
Rubus fruticosus agg. (Artengruppe Echte Brombeere)	7	z																	
Sambucus nigra (Schwarzer Holunder)	7	z																	
Symphoricarpos albus (Schneebeere)	7	h																	
Syringa vulgaris (Gewöhnlicher Flieder)	7	z																	
Taxus baccata (Gemeine Eibe)	7	w															b	3	V
Tulipa spec. (Tulpe)	7	w																	
Urtica dioica (Große Brennnessel)	7	w																	
Veronica hederifolia (Efeublättriger Ehrenpreis)	7	w																	

Erhebungsbogen

B

Projekt	Biotopkartierung Hamburg	Interne Nr.	142399
		DK5 DK5-GK	6646 6848
		DK5 - Name	Langenhorn-Nord
Handlungsbedarf	Nein	Biotop-Nr. alt	195 13
Bearbeitung	MIS	Kartierung	06.05.2020
Räumliche Abbildung	Fläche	Fläche / Länge [m²/m]	32413,8711
Anzahl Abschnitte	3	Breite (lineare Abb.) [m]	

Pflanzenartenliste

Gruppe / Pflanzenart	MS	M	W	Vs	St	PA	Ph	Sz	VS	V	G	cf	§	Rote Liste			
														HH	ND	SH	D
Anzahl Rote Liste Arten														1			1
Anzahl Arten														44			

MS: Mengensystem; M: Mengenangabe, W: Bewertung der Art (FFH-Monitoring), Vs: Vegetationsschicht, St: Status, PA: Autor Phänologie; Ph: Phänologie, Sz: Soziabilität, VS: Vitalitätssystem; V: Vitalität, G: Geschlecht, cf: unsichere Bestimmung, §: Schutz nach BNatSchG, HH: Rote Liste Hamburg, Nds: Rote Liste Niedersachsen, SH: Rote Liste Schleswig-Holstein, D: Rote Liste Deutschland