

Erhebungsbogen

B

Projekt	Biotopkartierung Hamburg	Interne Nr.	135795
		DK5 DK5-GK	6644 6646
		DK5 - Name	Langenhorn
Handlungsbedarf	Nein	Biotop-Nr. alt	37 47
Bearbeitung	Jan	Kartierung	04.07.2019
Räumliche Abbildung	Fläche	Fläche / Länge [m²/m]	2758,4441
Anzahl Abschnitte	1	Breite (lineare Abb.) [m]	

Gesetzlicher Schutz kein gesetzl. Schutz **kein gesetzlich geschütztes Biotop** **Schutz nur teilweise** **Nein**

Gesamtbewertung	5	Noch wertvoll, gut entwicklungsfähig
– Alter	4	Biotop mittleren Alters, 10 bis 20 Jahre
– Belastungsgrad	4	Flächenhaft deutliche Belastung ohne nachh. Schäden
– Ökolog. Funktion	5	Bedeutung in einem Biotopkomplex, für den lokalen Biotopverbund oder als Puffer
– Seltenheit	5	Seltener Biotoptyp, floristisch stark verarmt, ohne seltener Pflges. od. verbr. artenreicher Biotoptyp

Bestandsbeschreibung

Junges Weidengebüsch in feuchter Senke, die zum Kartierzeitpunkt ausgetrocknet war und auf Grund der lückigen Strauchschicht nahezu mit einer Deckung von 100% in der Krautschicht mit diversen Feuchtezeigern bewachsen ist. Im Vergleich zur Vorkartierung ist die Krautschicht artenreicher. U. a. konnten sich Gewöhnliche Sumpfbirse, Ufer-Wolfstrapp und Wiesen-Platterbse ansiedeln.

Vorkommen an Biotoptypen

1	TF	Typ	HF	F.Anteil
2	BTYP	Biotoptyp	- gesetzl. Grundl.	
3	Zusatz	Zusatz zum Biotoptypen		
4	LRT	Lebensraumtyp		
1	1		Ja	100 %
2	HFZ	Sonstiges feuchtes Weidengebüsch (2018)		

Räumliche Lage

Lagebeschreibung	Kistenbalken	Hochwert (Y)	5944425
Nachbarnutzung/en	Grünanlage	Naturraum	Geestplatten westlich der Alster (696.01)
Rechtswert (X)	566215	Gemarkung	Langenhorn (420)
Bezirk	Hamburg-Nord	Ramsargebiet	<input type="checkbox"/> EG-Vogelschutzgeb.
Stadtteil (OT-Nr.)	Langenhorn (432)	Nationalpark	<input type="checkbox"/>
Digitaler Grünplan	<input type="checkbox"/> Hafengesamtgebiet		
Ausgleichsflächen	<input checked="" type="checkbox"/> Biosphärenreservat		
NSG / ND / LSG	LSG Langenhorn, Fuhlsbüttel, Kl. Borstel [HH-2018 / Anteil: 100%]		
FFH-GEBIET			
Wasserschutzgebiet			

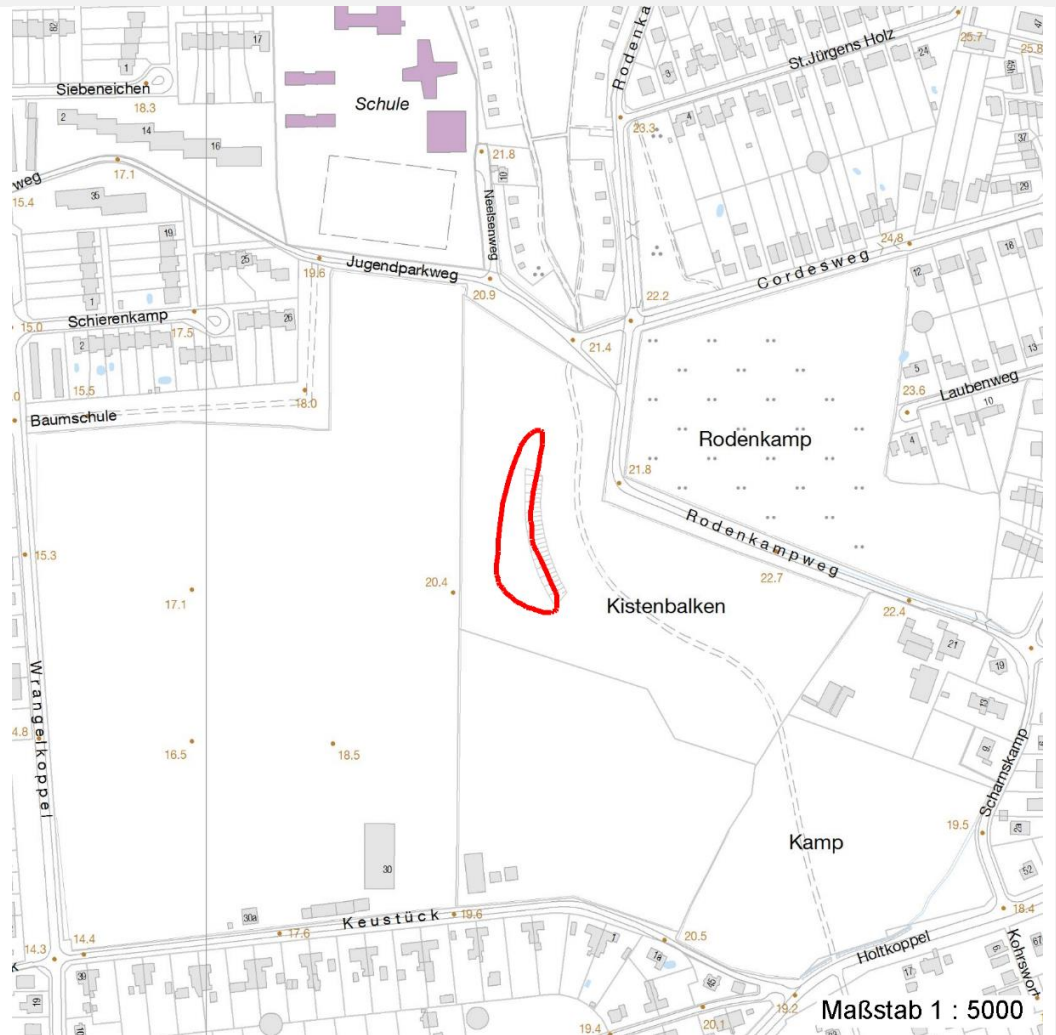
Erhebungsbogen

B

Projekt	Biotopkartierung Hamburg	Interne Nr.	135795
		DK5 DK5-GK	6644 6646
		DK5 - Name	Langenhorn
Handlungsbedarf	Nein	Biotop-Nr. alt	37 47
Bearbeitung	Jan	Kartierung	04.07.2019
Räumliche Abbildung	Fläche	Fläche / Länge [m²/m]	2758,4441
Anzahl Abschnitte	1	Breite (lineare Abb.) [m]	

Räumliche Lage

Karte



Weitere Erhebungsbögen

Interne Nr.	Interne Nr. Zuordnung	DK5	Biotop-Nr.	Kartierung	Zuordnung	DK5 (GK)	Biotop-Nr. (alt)
135795	35027	6644	37	30.06.2003	K	6646	47
135795	35028	6644	37	09.06.2011	K	6646	47

Zuordnung: N = nachfolgende Kartierung, K = weitere Kartierungen (zeitlich vorher oder nachher)

Foto

Interne Nr.	Index	Dateiname	Aufnahmerichtung
73615	0	6644_37_040719_2.JPG	Ost
73616	0	6644_37_040719_1.JPG	Nord

Weitere Angaben

Merkmal	Wert
---------	------

Auswertung

25.09.2022

Erhebungsbogen

B

Projekt	Biotopkartierung Hamburg	Interne Nr.	135795
		DK5 DK5-GK	6644 6646
		DK5 - Name	Langenhorn
Handlungsbedarf	Nein	Biotop-Nr. alt	37 47
Bearbeitung	Jan	Kartierung	04.07.2019
Räumliche Abbildung	Fläche	Fläche / Länge [m²/m]	2758,4441
Anzahl Abschnitte	1	Breite (lineare Abb.) [m]	

Weitere Angaben

Merkmal	Wert
Gefährdung/ Einflüsse	Keine
Wertgesichtspunkte	Teil eines größeren Biotopkomplexes
Maßnahmen	0 - keine Angaben

Foto

Fotodatei	6644_37_040719_1.JPG	Fotodatei	6644_37_040719_2.JPG
Bildbeschreibung	k.A.	Bildbeschreibung	k.A.
Aufnahmerichtung	Nord	Aufnahmerichtung	Ost



Teilflächenbeschreibung

Teilflächentyp		Teilflächen-Nr.	1
Biotoptyp	Sonstiges feuchtes Weidengebüsch (2018)	Biotoptyp	HFZ
- Zusatz		- gesetzl. Grundl.	
FFH-LRT		FFH-LRT	
Beschreibung		Entw.potential LRT	
		Hauptfläche	Ja
		Flächenanteil	100 %
		FFH-Unters.Fläche	Nein
		Saatgutfläche	Nein

Erhebungsbogen

B

Projekt	Biotopkartierung Hamburg		Interne Nr.	135795
			DK5 DK5-GK	6644 6646
			DK5 - Name	Langenhorn
Handlungsbedarf	Nein		Biotop-Nr. alt	37 47
Bearbeitung	Jan	Kopie	Ja	Kartierung
Räumliche Abbildung	Fläche			04.07.2019
Anzahl Abschnitte	1			Fläche / Länge [m²/m]
				2758,4441
				Breite (lineare Abb.) [m]

Zeigerwerte der Pflanzenartenliste (Auswertung)

Standort	Belichtung	halbsonnig bis halbschattig	6,3
Boden	Feuchte	naß	7,7
	Stickstoff (N)	mäßig stickstoffarm bis stickstoffreich	6,4
	Reaktion	neutral	7,2
Vegetation	Mahdverträglichkeit	mäßig schnittverträglich (erster Schnitt nicht vor 1. Juli)	4,6
Zeigerwerte	Futterwert	mäßige Futterqualität	3,8
	Wechselfeuchteanzeiger		6
	Giftpflanzen		1
	Überschw.anzeiger		4

Pflanzenartenliste

Gruppe / Pflanzenart	MS	M	W	Vs	St	PA	Ph	Sz	VS	V	G	cf	§	Rote Liste			
														HH	ND	SH	D
Tracheobionta (Gefäßpflanzen)																	
Alopecurus geniculatus (Knick-Fuchsschwanz)	7	w															
Carex acutiformis (Sumpf-Segge)	7	w															
Carex hirta (Behaarte Segge)	7	z															
Carex leporina (Hasenfuß-Segge)	7	w															
Carpinus betulus (Hainbuche)	7	w															
Crataegus monogyna (Eingrifflicher Weißdorn)	7	z															
Eleocharis palustris (Gewöhnliche Sumpfsimse)	7	h															
Eleocharis palustris (Gewöhnliche Sumpfsimse)	7	z															
Epilobium angustifolium (Schmalblättriges Weidenröschen)	7	z															
Juncus effusus (Flutter-Binse)	7	w															
Lathyrus pratensis (Wiesen-Platterbse)	7	z															
Lycopus europaeus (Gewöhnlicher Wolfstrapp)	7	z															
Phalaris arundinacea (Rohr-Glanzgras)	7	z															
Poa trivialis (Gewöhnliches Rispengras)	7	h															
Quercus robur (Stiel-Eiche)	7	w															
Ranunculus flammula (Brennender Hahnenfuß)	7	z													V		
Salix alba (Silber-Weide)	7	d															
Salix caprea (Sal-Weide)	7	w															
Salix cinerea (Grau-Weide)	7	w															
Salix x rubens (Fahl-Weide)	7	w															
Vicia hirsuta (Rauhhaarige Wicke)	7	w															
Vicia sepium (Zaun-Wicke)	7	w															
	Anzahl Rote Liste Arten													1			
	Anzahl Arten													21			

MS: Mengensystem; M: Mengenangabe, W: Bewertung der Art (FFH-Monitoring), Vs: Vegetationsschicht, St: Status, PA: Autor Phänologie; Ph: Phänologie, Sz: Soziabilität, VS: Vitalitätssystem; V: Vitalität, G: Geschlecht, cf: unsichere Bestimmung, §: Schutz nach BNatSchG, HH: Rote Liste Hamburg, Nds: Rote Liste Niedersachsen, SH: Rote Liste Schleswig-Holstein, D: Rote Liste Deutschland