

# Erhebungsbogen

**B**

<b>Projekt</b>	Biotopkartierung Hamburg		<b>Interne Nr.</b>	143466
			<b>DK5   DK5-GK</b>	<b>6644</b>
<b>Handlungsbedarf</b>	Nein		<b>DK5 - Name</b>	Langenhorn
<b>Bearbeitung</b>	HAAM	<b>Kopie</b>	<b>Biotop-Nr.   alt</b>	<b>333</b>
<b>Räumliche Abbildung</b>	Fläche	Nein	<b>Kartierung</b>	29.08.2020
<b>Anzahl Abschnitte</b>	1		<b>Fläche / Länge [m<sup>2</sup>/m]</b>	53385,4853
			<b>Breite (lineare Abb.) [m]</b>	

**Gesetzlicher Schutz**    kein gesetzl. Schutz    **kein gesetzlich geschütztes Biotop**    **Schutz nur teilweise**    **Nein**

<b>Gesamtbewertung</b>	6	Wertvoll
– <b>Alter</b>	5	Biotop mittleren Alters, 20 bis 50 Jahre
– <b>Belastungsgrad</b>	6	Flächenhaft geringe oder örtlich stärkere oder Vorbelastung mit deutlichem Einfluß
– <b>Ökolog. Funktion</b>	6	Hohe Bedeutung in einem Biotopkomplex, für den lokalen Biotopverbund oder als Puffer
– <b>Seltenheit</b>	5	Seltener Biotoptyp, floristisch stark verarmt, ohne seltener Pflges. od. verbr. artenreicher Biotoptyp

## Bestandsbeschreibung

Extensiv gepflegter Grünzug um Kleingartenparzellen (eigener Biotoptyp) mit wassergebundenem Weg, wenigen gepflanzten Gehölzen (Obstreihe) auf Rasenflächen, ruderalisierte Wiesen, Pioniergehölzbeständen und alten Knickfragmenten. Hier finden sich häufig Ablagerungen von Gartenabfällen der benachbarten Gärten. Den Bach begleitend sind Erlen und Stäucher zu finden. Im zentralen Bereich befindet sich eine extensiver genutzte Wiese sowie ein lichter, waldartiger Bestand mit mittelalten Hainbuchen, aus Ahorn bestandener Naturverjüngung und typisch ausgeprägter, überwiegend lückiger Krautschicht. Im Norden gibt es gepflanzte Hainbuchenhecken, die künftige, aber noch brach liegende Kleingartenparzellen abgrenzen. Hinweis: Fläche wurde nicht kartiert, sondern die Einträge der Vorkartierung übernommen und die Grenzen angepasst, da ein Kleingartengelände neu geschaffen wurde.

## Vorkommen an Biototypen

1	TF	Typ	HF	F.Anteil
2	BTYP	Biototyp	- gesetzl. Grundl.	
3	Zusatz	Zusatz zum Biototypen		
4	LRT	Lebensraumtyp		
1	1		Ja	100 %
2	EPA	Kleinteilige Grünanlage, naturnah (2018)		

## Räumliche Lage

<b>Lagebeschreibung</b>	nördlich und südlich Eekboomkoppel		
<b>Nachbarnutzung/en</b>	Wohnbebauung, Schule, Kleingärten		
<b>Rechtswert (X)</b>	566048	<b>Hochwert (Y)</b>	5945503
<b>Bezirk</b>	Hamburg-Nord	<b>Naturraum</b>	Geestplatten westlich der Alster (696.01)
<b>Stadtteil (OT-Nr.)</b>	Langenhorn (432)	<b>Gemarkung</b>	Langenhorn (420)
<b>Digitaler Grünplan</b>	<input checked="" type="checkbox"/> <b>Hafengesamtgebiet</b>	<input type="checkbox"/> <b>Ramsargebiet</b>	<input type="checkbox"/> <b>EG-Vogelschutzgeb.</b>
<b>Ausgleichsflächen</b>	<input checked="" type="checkbox"/> <b>Biosphärenreservat</b>	<input type="checkbox"/> <b>Nationalpark</b>	
<b>NSG / ND / LSG</b>	LSG Langenhorn, Fuhlsbüttel, Kl. Borstel [ HH-2018 / Anteil: 27% ]		
<b>FFH-GEBIET</b>			
<b>Wasserschutzgebiet</b>			

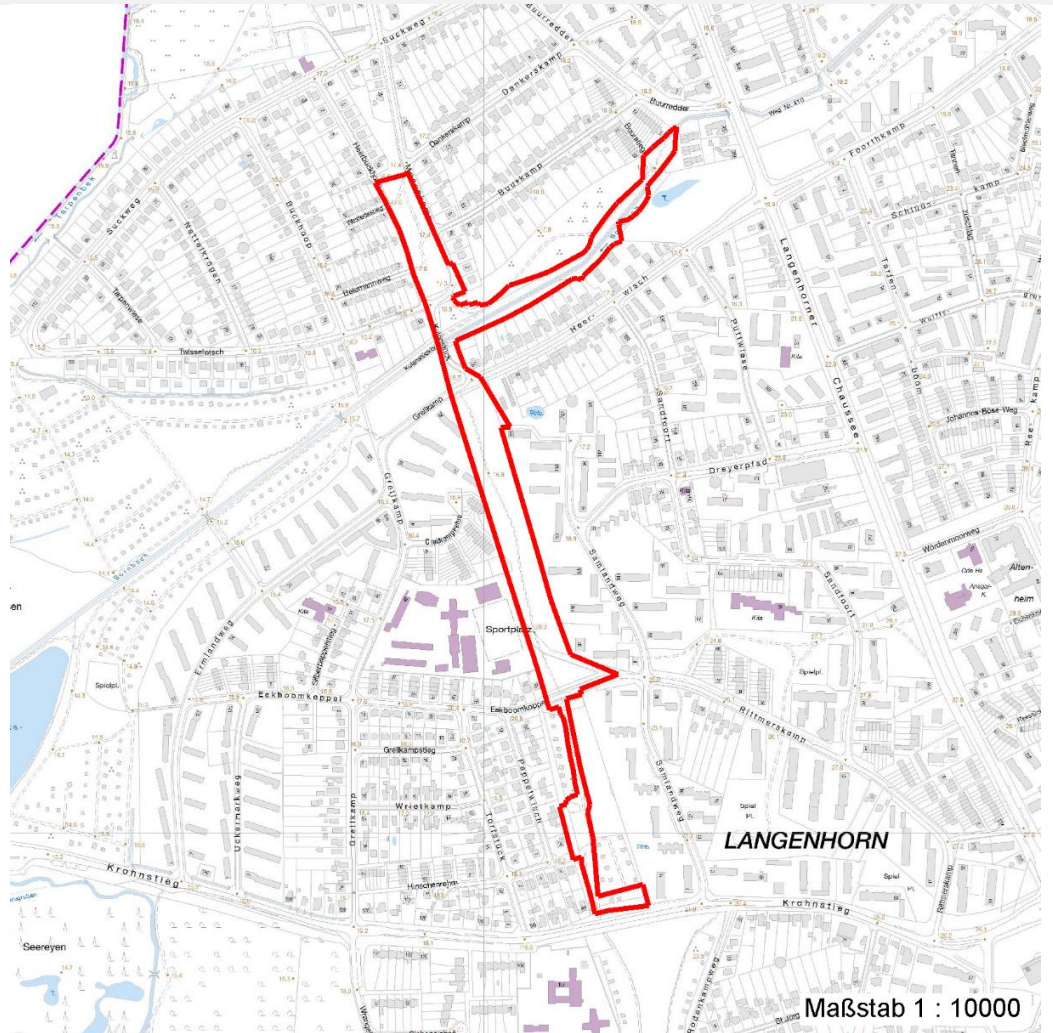
# Erhebungsbogen

**B**

<b>Projekt</b>	Biotopkartierung Hamburg	<b>Interne Nr.</b>	143466
		<b>DK5   DK5-GK</b>	<b>6644</b>
<b>Handlungsbedarf</b>	Nein	<b>DK5 - Name</b>	Langenhorn
<b>Bearbeitung</b>	HAAM	<b>Biotop-Nr.   alt</b>	<b>333</b>
<b>Räumliche Abbildung</b>	Fläche	<b>Kartierung</b>	29.08.2020
<b>Anzahl Abschnitte</b>	1	<b>Fläche / Länge [m<sup>2</sup>/m]</b>	53385,4853
		<b>Breite (lineare Abb.) [m]</b>	

## Räumliche Lage

### Karte



## Weitere Erhebungsbögen

Interne Nr.	Interne Nr. Zuordnung	DK5	Biotop-Nr.	Kartierung	Zuordnung	DK5 (GK)	Biotop-Nr. (alt)
143466	34742	6644	304	09.06.2011	<	6646	32

Zuordnung: N = nachfolgende Kartierung, K = weitere Kartierungen (zeitlich vorher oder nachher)

## Foto

Interne Nr.	Index	Dateiname	Aufnahmerichtung
84530	0	6644_333_290820_1.JPG	
84531	0	6644_333_290820_2.JPG	

## Weitere Angaben

Merkmal	Wert
<b>Auswertung</b> Gefährdung/ Einflüsse	Intensive Nutzung oder Pflege

# Erhebungsbogen

**B**

<b>Projekt</b>	Biotopkartierung Hamburg	<b>Interne Nr.</b>	143466
		<b>DK5   DK5-GK</b>	<b>6644</b>
<b>Handlungsbedarf</b>	Nein	<b>DK5 - Name</b>	Langenhorn
<b>Bearbeitung</b>	HAAM	<b>Biotop-Nr.   alt</b>	<b>333</b>
<b>Räumliche Abbildung</b>	Fläche	<b>Kartierung</b>	29.08.2020
<b>Anzahl Abschnitte</b>	1	<b>Fläche / Länge [m<sup>2</sup>/m]</b>	53385,4853
		<b>Breite (lineare Abb.) [m]</b>	

## Weitere Angaben

Merkmal	Wert
Wertgesichtspunkte	Artenreich
Maßnahmen	1.2 - Bei behalten der aktuellen Nutzung / Pflege

## Foto

<b>Fotodatei</b>	6644_333_290820_1.JPG	<b>Fotodatei</b>	6644_333_290820_2.JPG
<b>Bildbeschreibung</b>	k.A.	<b>Bildbeschreibung</b>	k.A.
<b>Aufnahmerichtung</b>		<b>Aufnahmerichtung</b>	



## Teilflächenbeschreibung

<b>Teilflächentyp</b>		<b>Teilflächen-Nr.</b>	1
<b>Biotoptyp</b>	Kleinteilige Grünanlage, naturnah	<b>Biotoptyp</b>	EPA
- Zusatz	(2018)	- gesetzl. Grundl.	
<b>FFH-LRT</b>		<b>FFH-LRT</b>	
<b>Beschreibung</b>		<b>Entw.potential LRT</b>	
		<b>Hauptfläche</b>	Ja
		<b>Flächenanteil</b>	100 %
		<b>FFH-Unters.Fläche</b>	Nein
		<b>Saatgutfläche</b>	Nein

## Zeigerwerte der Pflanzenartenliste (Auswertung)

<b>Standort</b>	<b>Belichtung</b>	halbsonnig bis halbschattig	6,3
<b>Boden</b>	<b>Feuchte</b>	mäßig feucht und wechselfeucht	5,7
	<b>Stickstoff (N)</b>	stickstoffreich	6,6
	<b>Reaktion</b>	schwach sauer	6,4
<b>Vegetation</b>	<b>Mahdverträglichkeit</b>	mäßig bis gut schnittverträglich (erster Schnitt nicht vor Mitte Juni)	6,3
<b>Zeigerwerte</b>	<b>Futterwert</b>	ausreichende Futterqualität	5,1
	<b>Wechselfeuchteanzeiger</b>		7
	<b>Giftpflanzen</b>		0
	<b>Überschw.anzeiger</b>		2

# Erhebungsbogen

**B**

<b>Projekt</b>	Biotopkartierung Hamburg		<b>Interne Nr.</b>	143466
			<b>DK5   DK5-GK</b>	<b>6644</b>
<b>Handlungsbedarf</b>	Nein		<b>DK5 - Name</b>	Langenhorn
<b>Bearbeitung</b>	HAAM	<b>Kopie</b>	<b>Biotop-Nr.   alt</b>	<b>333</b>
<b>Räumliche Abbildung</b>	Fläche	Nein	<b>Kartierung</b>	29.08.2020
<b>Anzahl Abschnitte</b>	1		<b>Fläche / Länge [m<sup>2</sup>/m]</b>	53385,4853
			<b>Breite (lineare Abb.) [m]</b>	

## Pflanzenartenliste

Gruppe / Pflanzenart	MS	M	W	Vs	St	PA	Ph	Sz	VS	V	G	cf	Rote Liste				
													§	HH	ND	SH	D
<b>Tracheobionta (Gefäßpflanzen)</b>																	
Acer campestre (Feld-Ahorn)	7	w															
Acer pseudoplatanus (Berg-Ahorn)	7	w															
Achillea millefolium (Gewöhnliche Schafgarbe)	7	w															
Aegopodium podagraria (Giersch)	7	z															
Alliaria petiolata (Knoblauchsrauke)	7	w															
Alnus glutinosa (Schwarz-Erle)	7	w															
Artemisia vulgaris (Gewöhnlicher Beifuß)	7	w															
Betula pendula (Hänge-Birke)	7	w															
Carpinus betulus (Hainbuche)	7	z															
Cornus sericea (Weißer Hartriegel)	7	w													D		
Dactylis glomerata (Wiesen-Knäuelgras)	7	z															
Elymus repens (Gewöhnliche Quecke)	7	z															
Fagus sylvatica (Rotbuche)	7	w															
Galeobdolon argentatum (Garten Goldnessel)	7	w															
Geranium pratense (Wiesen-Storchschnabel)	7	w															
Geum urbanum (Echte Nelkenwurz)	7	w															
Hedera helix (Efeu)	7	w															
Hieracium aurantiacum (Orangerotes Habichtskraut)	7	w															
Hypericum perforatum (Echtes Johanniskraut)	7	w															
Hypochaeris radicata (Gewöhnliches Ferkelkraut)	7	w															
Juglans regia (Echte Walnuss)	7	w													D		
Lolium perenne (Ausdauerndes Weidelgras)	7	z															
Lysimachia vulgaris (Gewöhnlicher Gilbweiderich)	7	w															
Phalaris arundinacea (Rohr-Glanzgras)	7	w															
Phleum pratense (Wiesen-Lieschgras)	7	w															
Plantago lanceolata (Spitz-Wegerich)	7	w															
Poa trivialis (Gewöhnliches Rispengras)	7	z															
Populus tremula (Zitter-Pappel)	7	z															
Potentilla anserina (Gänse-Fingerkraut)	7	w															
Prunus padus (Echte Traubenkirsche)	7	w															
Prunus serotina (Späte Traubenkirsche)	7	w															
Prunus spinosa (Schlehe)	7	w															
Quercus robur (Stiel-Eiche)	7	h															
Ranunculus acris (Scharfer Hahnenfuß)	7	w															
Ranunculus repens (Kriechender Hahnenfuß)	7	w															
Ribes rubrum (Rote Johannisbeere)	7	w															
Rubus armeniacus (Armenische Brombeere)	7	w															
Rubus fruticosus agg. (Artengruppe Echte Brombeere)	7	w															
Rumex acetosa (Großer Sauerampfer)	7	w															
Salix cinerea (Grau-Weide)	7	w															
Sambucus nigra (Schwarzer Holunder)	7	w															
Taraxacum spec. (Löwenzahn)	7	w															
Taxus baccata (Gemeine Eibe)	7	w											b	3	V		
Trifolium repens (Weiß-Klee)	7	w															
Ulmus glabra (Berg-Ulme)	7	w													V		

