

# Erhebungsbogen

**B**

<b>Projekt</b>	Biotopkartierung Hamburg	<b>Interne Nr.</b>	135914
		<b>DK5   DK5-GK</b>	<b>6644</b> 6646
<b>Handlungsbedarf</b>	Nein	<b>DK5 - Name</b>	Langenhorn
<b>Bearbeitung</b>	Jan	<b>Biotop-Nr.   alt</b>	<b>24</b> 27
<b>Räumliche Abbildung</b>	Fläche	<b>Kartierung</b>	09.07.2019
<b>Anzahl Abschnitte</b>	1	<b>Fläche / Länge [m<sup>2</sup>/m]</b>	9416,2788
		<b>Breite (lineare Abb.) [m]</b>	

**Gesetzlicher Schutz**    kein gesetzl. Schutz **kein gesetzlich geschütztes Biotop**    **Schutz nur teilweise**    **Nein**

<b>Gesamtbewertung</b>	6	Wertvoll
– <b>Alter</b>	5	Biotop mittleren Alters, 20 bis 50 Jahre
– <b>Belastungsgrad</b>	6	Flächenhaft geringe oder örtlich stärkere oder Vorbelastung mit deutlichem Einfluß
– <b>Ökolog. Funktion</b>	6	Hohe Bedeutung in einem Biotopkomplex, für den lokalen Biotopverbund oder als Puffer
– <b>Seltenheit</b>	5	Seltener Biotoptyp, floristisch stark verarmt, ohne seltener Pflges. od. verbr. artenreicher Biotoptyp

## Bestandsbeschreibung

Großes, wasserführender Regenrückhaltebecken am Raakmoorgraben, dessen Ufer in unterschiedlichem Maße mit Gehölzen bewachsen sind. Vom Westen nach Osten sind größtenteils ca. 20 m hohe Schwarz-Erlen und Silber-Weiden vorzufinden, wobei im Osten des Beckens ein dichter Zitterpappel-Bestand mit Grau-Weiden im Unterwuchs besteht. Der Unterwuchs setzt sich aus Feuchtheizern wie Sumpf-Schafgarbe, Gewöhnlicher Gilbweiderich, Ufer-Wolfstrapp, Sumpf-Haarstrang und Wilder Sumpfkresse zusammen. Das Südufer wird als Rasen gepflegt. Es steigt flach an und ist mit einzelnen Birken, Weiden und Pappeln bestanden. Je nach Beschattung durch die Gehölze konnten sich Uferstauden in unterschiedlicher Häufigkeit ausbreiten. Um das Becken herum verläuft ein nicht versiegelter Weg. Das Wasser des Teichs ist braun und leicht getrübt. Es ist frei von Schwimmblattvegetation.

## Vorkommen an Biotoptypen

1	TF	Typ	HF	F.Anteil
2	BTYP	Biotoptyp		- gesetzl. Grundl.
3	Zusatz	Zusatz zum Biotoptypen		
4	LRT	Lebensraumtyp		
1	1		Ja	100 %
2	SER	Naturnahes, nährstoffreiches Regenrückhaltebecken (2018)		§ 30 (2) 1.2

## Räumliche Lage

<b>Lagebeschreibung</b>	östlich Moorreye		
<b>Nachbarnutzung/en</b>	Kleingärten, Schule, Reihenhausbebauung		
<b>Rechtswert (X)</b>	567674	<b>Hochwert (Y)</b>	5944192
<b>Bezirk</b>	Wandsbek	<b>Naturraum</b>	Geestplatten westlich der Alster (696.01)
<b>Stadtteil (OT-Nr.)</b>	Hummelsbüttel (520)	<b>Gemarkung</b>	Hummelsbüttel (530)
<b>Digitaler Grünplan</b>	<input type="checkbox"/> <b>Hafengesamtgebiet</b>	<input type="checkbox"/> <b>Ramsargebiet</b>	<input type="checkbox"/> <b>EG-Vogelschutzgeb.</b>
<b>Ausgleichsflächen</b>	<input type="checkbox"/> <b>Biosphärenreservat</b>	<input type="checkbox"/> <b>Nationalpark</b>	<input type="checkbox"/>
<b>NSG / ND / LSG</b>			
<b>FFH-GEBIET</b>			
<b>Wasserschutzgebiet</b>			

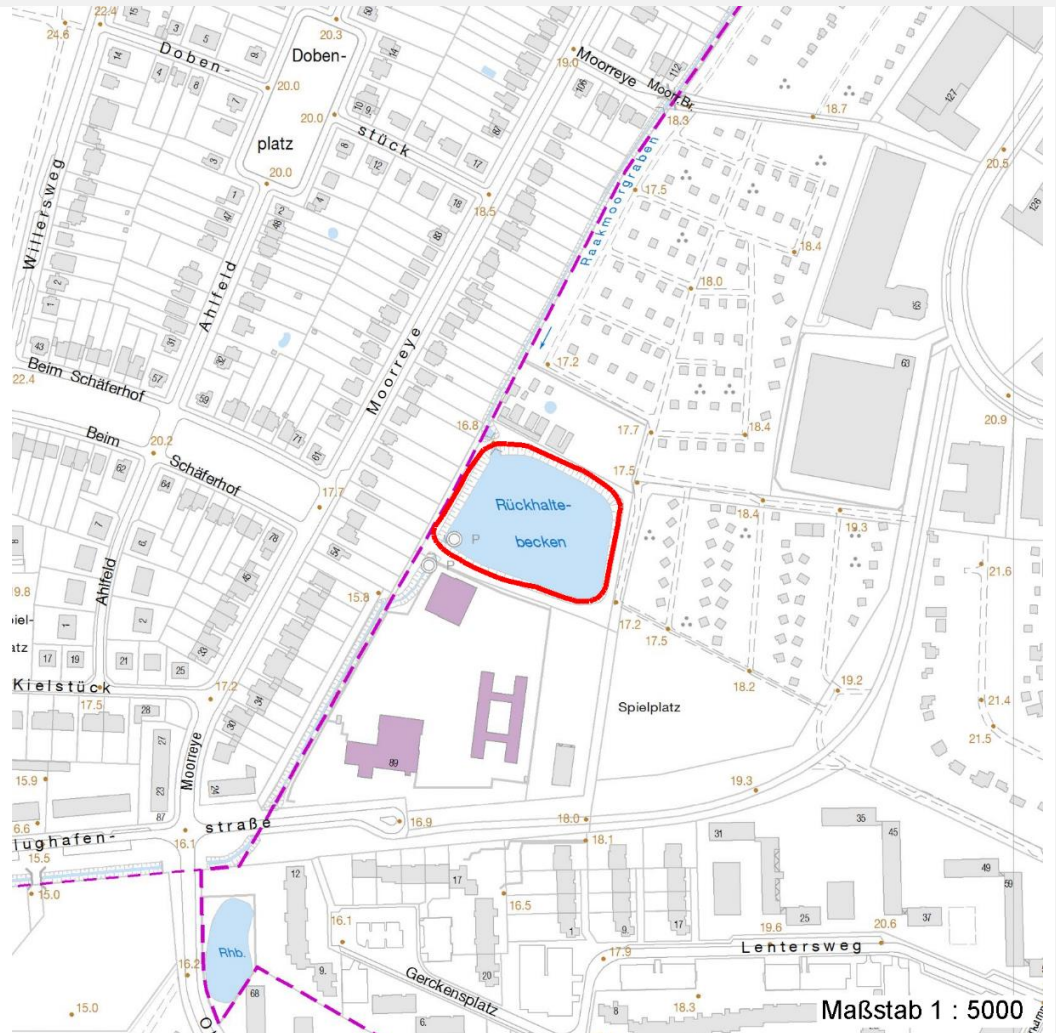
# Erhebungsbogen

**B**

<b>Projekt</b>	Biotopkartierung Hamburg	<b>Interne Nr.</b>	135914
		<b>DK5   DK5-GK</b>	<b>6644</b> 6646
		<b>DK5 - Name</b>	Langenhorn
<b>Handlungsbedarf</b>	Nein	<b>Biotop-Nr.   alt</b>	<b>24</b> 27
<b>Bearbeitung</b>	Jan	<b>Kartierung</b>	09.07.2019
<b>Räumliche Abbildung</b>	Fläche	<b>Fläche / Länge [m<sup>2</sup>/m]</b>	9416,2788
<b>Anzahl Abschnitte</b>	1	<b>Breite (lineare Abb.) [m]</b>	

## Räumliche Lage

### Karte



## Weitere Erhebungsbögen

Interne Nr.	Interne Nr. Zuordnung	DK5	Biotop-Nr.	Kartierung	Zuordnung	DK5 (GK)	Biotop-Nr. (alt)
135914	34890	6644	24	15.09.1995	K	6646	27
135914	34891	6644	24	24.06.2003	K	6646	27
135914	34892	6644	24	27.06.2011	K	6646	27

Zuordnung: N = nachfolgende Kartierung, K = weitere Kartierungen (zeitlich vorher oder nachher)

## Foto

Interne Nr.	Index	Dateiname	Aufnahmerichtung
73654	0	6644_24_090719_2.JPG	Südwest
73655	0	6644_24_090719_1.JPG	Ost

# Erhebungsbogen

**B**

<b>Projekt</b>	Biotopkartierung Hamburg	<b>Interne Nr.</b>	135914
		<b>DK5   DK5-GK</b>	<b>6644</b> 6646
<b>Handlungsbedarf</b>	Nein	<b>DK5 - Name</b>	Langenhorn
<b>Bearbeitung</b>	Jan	<b>Biotop-Nr.   alt</b>	<b>24</b> 27
<b>Räumliche Abbildung</b>	Fläche	<b>Kartierung</b>	09.07.2019
<b>Anzahl Abschnitte</b>	1	<b>Fläche / Länge [m<sup>2</sup>/m]</b>	9416,2788
		<b>Breite (lineare Abb.) [m]</b>	

## Weitere Angaben

Merkmal	Wert
<b>Auswertung</b>	
Gefährdung/ Einflüsse	Starker Erholungsdruck
Wertgesichtspunkte	Bedeutung für das Naturerleben
Maßnahmen	0 - keine Angaben

## Foto

<b>Fotodatei</b>	6644_24_090719_1.JPG	<b>Fotodatei</b>	6644_24_090719_2.JPG
<b>Bildbeschreibung</b>	k.A.	<b>Bildbeschreibung</b>	k.A.
<b>Aufnahmerichtung</b>	Ost	<b>Aufnahmerichtung</b>	Südwest



## Teilflächenbeschreibung

<b>Teilflächentyp</b>	Naturnahes, nährstoffreiches Regenrückhaltebecken (2018)	<b>Teilflächen-Nr.</b>	1
<b>Biotoptyp</b>		<b>Biotoptyp</b>	SER
- <b>Zusatz</b>		- <b>gesetzl. Grundl.</b>	§ 30 (2) 1.2
<b>FFH-LRT</b>		<b>FFH-LRT</b>	
<b>Beschreibung</b>		<b>Entw.potential LRT</b>	
		<b>Hauptfläche</b>	Ja
		<b>Flächenanteil</b>	100 %
		<b>FFH-Unters.Fläche</b>	Nein
		<b>Saatgutfläche</b>	Nein

## Weitere Angaben

Merkmal	Wert
<b>Auswertung</b>	
Maßnahmen	2.21 - Röhrichtsaum entwickeln

# Erhebungsbogen

**B**

<b>Projekt</b>	Biotopkartierung Hamburg	<b>Interne Nr.</b>	135914
		<b>DK5   DK5-GK</b>	<b>6644</b> 6646
		<b>DK5 - Name</b>	Langenhorn
<b>Handlungsbedarf</b>	Nein	<b>Biotop-Nr.   alt</b>	<b>24</b> 27
<b>Bearbeitung</b>	Jan	<b>Kartierung</b>	09.07.2019
<b>Räumliche Abbildung</b>	Fläche	<b>Fläche / Länge [m<sup>2</sup>/m]</b>	9416,2788
<b>Anzahl Abschnitte</b>	1	<b>Breite (lineare Abb.) [m]</b>	

## Zeigerwerte der Pflanzenartenliste (Auswertung)

<b>Standort</b>	<b>Belichtung</b>	halbsonnig bis halbschattig	6
<b>Boden</b>	<b>Feuchte</b>	feucht	6,9
	<b>Stickstoff (N)</b>	mäßig stickstoffarm	5,4
	<b>Reaktion</b>	schwach sauer	5,9
<b>Vegetation</b>	<b>Mahdverträglichkeit</b>	mäßig schnittverträglich (erster Schnitt nicht vor 1. Juli)	4,7
<b>Zeigerwerte</b>	<b>Futterwert</b>	sehr geringwertiges Futter	2,5
	<b>Wechselfeuchteanzeiger</b>		8
	<b>Giftpflanzen</b>		2
	<b>Überschw.anzeiger</b>		8

## Pflanzenartenliste

Gruppe / Pflanzenart	MS	M	W	Vs	St	PA	Ph	Sz	VS	V	G	cf	§	Rote Liste			
														HH	ND	SH	D
<b>Tracheobionta (Gefäßpflanzen)</b>																	
Achillea ptarmica (Sumpf-Schafgarbe)	7	w												V		3	
Aegopodium podagraria (Giersch)	7	w															
Agrostis stolonifera (Ausläufer-Straußgras)	7	z															
Alnus glutinosa (Schwarz-Erle)	7	h															
Cerastium holosteoides (Gewöhnliches Hornkraut)	7	w															
Crataegus monogyna (Eingrifflicher Weißdorn)	7	z															
Equisetum fluviatile (Teich-Schachtelhalm)	7	w															
Fagus sylvatica (Rotbuche)	7	w															
Glechoma hederacea (Gundermann)	7	w															
Impatiens glandulifera (Drüsiges Springkraut)	7	w															
Iris pseudacorus (Gelbe Schwertlilie)	7	w												b			
Juncus bufonius (Kröten-Binse)	7	w															
Juncus tenuis (Zarte Binse)	7	h															
Lolium perenne (Ausdauerndes Weidelgras)	7	w															
Lycopus europaeus (Gewöhnlicher Wolfstrapp)	7	w															
Lysimachia nummularia (Pfennigkraut)	7	w															
Lysimachia vulgaris (Gewöhnlicher Gilbweiderich)	7	w															
Mentha aquatica (Wasser-Minze)	7	w															
Mycelis muralis (Mauerlattich)	7	w															
Peucedanum palustre (Sumpf-Haarstrang)	7	w													3		V
Plantago lanceolata (Spitz-Wegerich)	7	z															
Plantago major major (Großer Wegerich)	7	w															
Populus tremula (Zitter-Pappel)	7	z															
Potentilla anserina (Gänse-Fingerkraut)	7	w															
Quercus robur (Stiel-Eiche)	7	w															
Ranunculus acris (Scharfer Hahnenfuß)	7	z															
Rorippa sylvestris (Wilde Sumpfkresse)	7	w															
Rosa spec. (Rose)	7	w															
Rumex crispus (Krauser Ampfer)	7	w															
Salix alba (Silber-Weide)	7	z															
Salix cinerea (Grau-Weide)	7	w															
Scirpus sylvaticus (Wald-Simse)	7	w															V
Sorbus aucuparia (Eberesche)	7	z															
Stachys sylvatica (Wald-Ziest)	7	w															
Tilia cordata (Winter-Linde)	7	w															

# Erhebungsbogen

**B**

<b>Projekt</b>	Biotopkartierung Hamburg		<b>Interne Nr.</b>	135914	
			<b>DK5   DK5-GK</b>	<b>6644</b>	6646
<b>Handlungsbedarf</b>	Nein		<b>DK5 - Name</b>	Langenhorn	
<b>Bearbeitung</b>	Jan	<b>Kopie</b>	<b>Biotop-Nr.   alt</b>	<b>24</b>	27
<b>Räumliche Abbildung</b>	Fläche	Ja	<b>Kartierung</b>	09.07.2019	
<b>Anzahl Abschnitte</b>	1		<b>Fläche / Länge [m<sup>2</sup>/m]</b>	9416,2788	
			<b>Breite (lineare Abb.) [m]</b>		

## Pflanzenartenliste

Gruppe / Pflanzenart	MS	M	W	Vs	St	PA	Ph	Sz	VS	V	G	cf	§	Rote Liste			
														HH	ND	SH	D
Tilia platyphyllos (Sommer-Linde)	7	w															
Trifolium repens (Weiß-Klee)	7	w															
Urtica dioica (Große Brennessel)	7	w															
<b>Anzahl Rote Liste Arten</b>													<b>2</b>	<b>3</b>			
<b>Anzahl Arten</b>													<b>38</b>				

MS: Mengensystem; M: Mengenangabe, W: Bewertung der Art (FFH-Monitoring), Vs: Vegetationsschicht, St: Status, PA: Autor Phänologie; Ph: Phänologie, Sz: Soziabilität, VS: Vitalitätssystem; V: Vitalität, G: Geschlecht, cf: unsichere Bestimmung, §: Schutz nach BNatSchG, HH: Rote Liste Hamburg, Nds: Rote Liste Niedersachsen, SH: Rote Liste Schleswig-Holstein, D: Rote Liste Deutschland