

Erhebungsbogen

B

Projekt	Biotopkartierung Hamburg	Interne Nr.	135939
		DK5 DK5-GK	6644 6646
		DK5 - Name	Langenhorn
Handlungsbedarf	Nein	Biotop-Nr. alt	223 36
Bearbeitung	Jan	Kartierung	09.07.2019
Räumliche Abbildung	Linie	Fläche / Länge [m²/m]	724,336
Anzahl Abschnitte	4	Breite (lineare Abb.) [m]	5

Gesetzlicher Schutz kein gesetzl. Schutz **kein gesetzlich geschütztes Biotop** **Schutz nur teilweise** **Nein**

Gesamtbewertung	5	Noch wertvoll, gut entwicklungsfähig
– Alter	5	Biotop mittleren Alters, 20 bis 50 Jahre
– Belastungsgrad	4	Flächenhaft deutliche Belastung ohne nachh. Schäden
– Ökolog. Funktion	5	Bedeutung in einem Biotopkomplex, für den lokalen Biotopverbund oder als Puffer
– Seltenheit	5	Seltener Biotoptyp, floristisch stark verarmt, ohne seltener Pflges. od. verbr. artenreicher Biotoptyp

Bestandsbeschreibung

Der Biotop wurde zum Teil von der Vorkartierung übernommen. Beschreibung und Artenliste wurden ergänzt. Gehölzstreifen u.a. beidseitig der Raakmoorgrabens südlich des Regenrückhaltebeckens (Biotop Nr. 27) und eines parallel verlaufenden Fußwegs aus älteren Stiel-Eichen, Eschen, Hainbuchen und Hänge-Birken (Stammdurchmesser bis 60 cm). Einige der Bäume wurden geschneitelt. Auffällig ist ein zum Teil dichter Wuchs mit Efeu. Auf den Grabenböschungen hat sich ein dichter Nitrophytensaum entwickelt, des Öfteren sind Hochstauden und verschiedene Gräser zu finden. Der Abschnitt nördlich des Spielplatzes ist teilweise ruderalisiert. Hier konnte sich ein kleiner Bestand des Seidigen Hartriegels etablieren.

Vorkommen an Biotoptypen

1	TF	Typ	HF	F.Anteil
2	BTYP	Biotoptyp		- gesetzl. Grundl.
3	Zusatz	Zusatz zum Biotoptypen		
4	LRT	Lebensraumtyp		
1	1		Ja	100 %
2	HHM	Strauch-Baumhecke (2018)		(§ 14 (2) 2.1)

Räumliche Lage

Lagebeschreibung	Raakmoorgraben südlich Rückhaltebecken		
Nachbarnutzung/en	Schule, Wohnbebauung, Regenrückhaltebecken, Kleingärten		
Rechtswert (X)	567610	Hochwert (Y)	5944079
Bezirk	Wandsbek	Naturraum	Geestplatten westlich der Alster (696.01)
Stadtteil (OT-Nr.)	Hummelsbüttel (520)	Gemarkung	Hummelsbüttel (530)
Digitaler Grünplan	<input checked="" type="checkbox"/> Hafengesamtgebiet	<input type="checkbox"/> Ramsargebiet	<input type="checkbox"/> EG-Vogelschutzgeb.
Ausgleichsflächen	<input type="checkbox"/> Biosphärenreservat	<input type="checkbox"/> Nationalpark	<input type="checkbox"/>
NSG / ND / LSG			
FFH-GEBIET			
Wasserschutzgebiet			

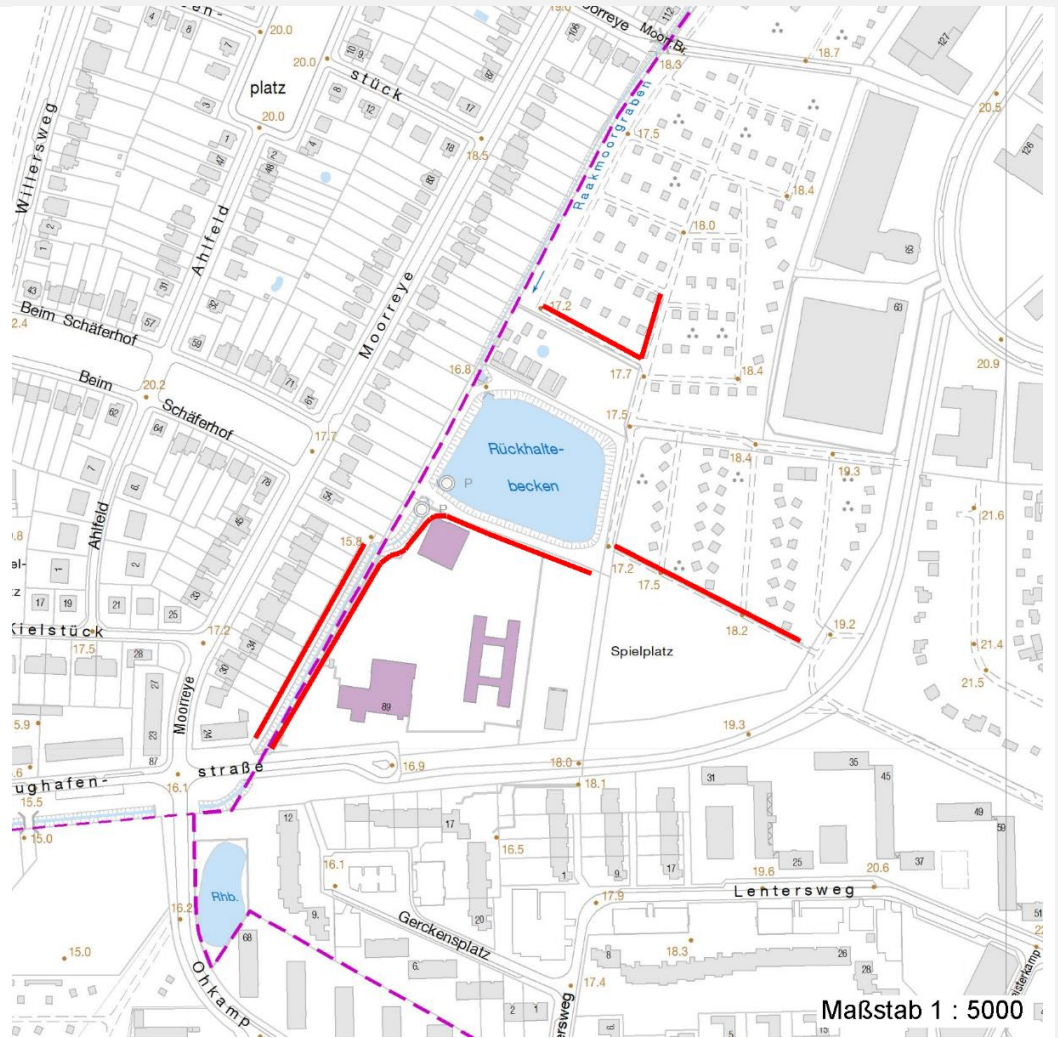
Erhebungsbogen

B

Projekt	Biotopkartierung Hamburg	Interne Nr.	135939
		DK5 DK5-GK	6644 6646
		DK5 - Name	Langenhorn
Handlungsbedarf	Nein	Biotop-Nr. alt	223 36
Bearbeitung	Jan	Kartierung	09.07.2019
Räumliche Abbildung	Linie	Fläche / Länge [m²/m]	724,336
Anzahl Abschnitte	4	Breite (lineare Abb.) [m]	5

Räumliche Lage

Karte



Weitere Erhebungsbögen

Interne Nr.	Interne Nr. Zuordnung	DK5	Biotop-Nr.	Kartierung	Zuordnung	DK5 (GK)	Biotop-Nr. (alt)
135939	35111	6644	223	24.06.2003	K	6646	36
135939	35108	6644	223	27.06.2011	K	6646	36

Zuordnung: N = nachfolgende Kartierung, K = weitere Kartierungen (zeitlich vorher oder nachher)

Foto

Interne Nr.	Index	Dateiname	Aufnahmerichtung
73666	0	6644_223_090719_1.JPG	Südwest

Weitere Angaben

Merkmal	Wert
Auswertung Gefährdung/ Einflüsse	Intensivierung der Nutzung oder Pflege

Erhebungsbogen

B

Projekt	Biotopkartierung Hamburg	Interne Nr.	135939
		DK5 DK5-GK	6644 6646
Handlungsbedarf	Nein	DK5 - Name	Langenhorn
Bearbeitung	Jan	Biotop-Nr. alt	223 36
Räumliche Abbildung	Linie	Kartierung	09.07.2019
Anzahl Abschnitte	4	Fläche / Länge [m²/m]	724,336
		Breite (lineare Abb.) [m]	5

Weitere Angaben

Merkmal	Wert
Wertgesichtspunkte Maßnahmen	Bedeutung für das Landschaftsbild 9.4 - Alt- und Biotopbäume erhalten

Foto

Fotodatei	6644_223_090719_1.JPG	Fotodatei
Bildbeschreibung	k.A.	Bildbeschreibung
Aufnahmerichtung	Südwest	Aufnahmerichtung



Teilflächenbeschreibung

Teilflächentyp		Teilflächen-Nr.	1
Biotoptyp	Strauch-Baumhecke (2018)	Biotoptyp	HHM
- Zusatz		- gesetzl. Grundl.	(§ 14 (2) 2.1)
FFH-LRT		FFH-LRT	
Beschreibung		Entw.potential LRT	
		Hauptfläche	Ja
		Flächenanteil	100 %
		FFH-Unters.Fläche	Nein
		Saatgutfläche	Nein

Erhebungsbogen

B

Projekt	Biotopkartierung Hamburg		Interne Nr.	135939	
			DK5 DK5-GK	6644	6646
Handlungsbedarf	Nein		DK5 - Name	Langenhorn	
Bearbeitung	Jan	Kopie	Ja	Biotop-Nr. alt	223 36
Räumliche Abbildung	Linie			Kartierung	09.07.2019
Anzahl Abschnitte	4			Fläche / Länge [m²/m]	724,336
				Breite (lineare Abb.) [m]	5

Zeigerwerte der Pflanzenartenliste (Auswertung)

Standort	Belichtung	halbschattig	5,5
Boden	Feuchte	mäßig feucht und wechselfeucht	5,9
	Stickstoff (N)	stickstoffreich	7,2
	Reaktion	neutral	6,6
Vegetation	Mahdverträglichkeit	mäßig schnittverträglich (erster Schnitt nicht vor 1. Juli)	4,8
Zeigerwerte	Futterwert	geringwertiges Futter	2,7
	Wechselfeuchteanzeiger		0
	Giftpflanzen		0
	Überschw.anzeiger		2

Pflanzenartenliste

Gruppe / Pflanzenart	MS	M	W	Vs	St	PA	Ph	Sz	VS	V	G	cf	§	Rote Liste			
														HH	ND	SH	D
Tracheobionta (Gefäßpflanzen)																	
Aegopodium podagraria (Giersch)	7	h															
Alnus glutinosa (Schwarz-Erle)	7	z															
Betula pendula (Hänge-Birke)	7	w															
Carpinus betulus (Hainbuche)	7	w															
Galium aparine (Kletten-Labkraut)	7	z															
Impatiens parviflora (Kleinblütiges Springkraut)	7	h															
Quercus robur (Stiel-Eiche)	7	h															
Rumex obtusifolius (Stumpfbältriger Ampfer)	7	w															
Salix alba (Silber-Weide)	7	w															
Sambucus nigra (Schwarzer Holunder)	7	w															
Sorbus aucuparia (Eberesche)	7	w															
Urtica dioica (Große Brennnessel)	7	w															
Urtica subinermis (Sumpf-Brennnessel)	7	w													D		
Anzahl Rote Liste Arten														1			
Anzahl Arten														13			

MS: Mengensystem; M: Mengenangabe, W: Bewertung der Art (FFH-Monitoring), Vs: Vegetationsschicht, St: Status, PA: Autor Phänologie; Ph: Phänologie, Sz: Soziabilität, VS: Vitalitätssystem; V: Vitalität, G: Geschlecht, cf: unsichere Bestimmung, §: Schutz nach BNatSchG, HH: Rote Liste Hamburg, Nds: Rote Liste Niedersachsen, SH: Rote Liste Schleswig-Holstein, D: Rote Liste Deutschland