

Erhebungsbogen

B

Projekt	Biotopkartierung Hamburg	Interne Nr.	135942
		DK5 DK5-GK	6644 6646
		DK5 - Name	Langenhorn
Handlungsbedarf	Nein	Biotop-Nr. alt	222 35
Bearbeitung	Jan	Kartierung	09.07.2019
Räumliche Abbildung	Linie	Fläche / Länge [m²/m]	1077,912
Anzahl Abschnitte	1	Breite (lineare Abb.) [m]	5

Gesetzlicher Schutz kein gesetzl. Schutz **kein gesetzlich geschütztes Biotop** **Schutz nur teilweise** **Nein**

Gesamtbewertung	5	Noch wertvoll, gut entwicklungsfähig
– Alter	4	Biotop mittleren Alters, 10 bis 20 Jahre
– Belastungsgrad	4	Flächenhaft deutliche Belastung ohne nachh. Schäden
– Ökolog. Funktion	5	Bedeutung in einem Biotopkomplex, für den lokalen Biotopverbund oder als Puffer
– Seltenheit	5	Seltener Biotoptyp, floristisch stark verarmt, ohne seltener Pflges. od. verbr. artenreicher Biotoptyp

Bestandsbeschreibung

Raakmoorgraben im Bereich einer Kleingartenanlage. Durch die begleitenden Ufergehölze der Bach zumeist stark beschattet und weist meistens nur einen spärlichen Ufersaum mit typischer Feuchtvegetation auf. Im südlicheren Bereich ist stellenweise ein dichter Saum aus u.a. Kleinblütigen Springkraut zu finden. Die Uferböschungen sind überwiegend steil. Das Substrat des Baches ist sandig mit gelegentlichem Kies. Die Gehölzstreifen werden von Buchen (Stammdurchmesser bis 0,8 m), Eichen und Birken geprägt, in der Strauchschicht ist zudem häufig Eberesche zu finden. Im gesamten Bereich ist Japanischer Flügelnöcker unterschiedlich dichtwüchsig zu finden.

Vorkommen an Biotoptypen

1	TF	Typ	HF	F.Anteil
2	BTYP	Biotoptyp	- gesetzl. Grundl.	
3	Zusatz	Zusatz zum Biotoptypen		
4	LRT	Lebensraumtyp		
1	1		Ja	100 %
2	FBA	Bach, ausgebaut (2018)		

Räumliche Lage

Lagebeschreibung	Raakmoorgraben	Hochwert (Y)	5944608
Nachbarnutzung/en	Kleingärten, Einzelhausbebauung	Naturraum	Geestplatten westlich der Alster (696.01)
Rechtswert (X)	567875	Gemarkung	Langenhorn (420)
Bezirk	Hamburg-Nord	Ramsargebiet	<input type="checkbox"/> EG-Vogelschutzgeb.
Stadtteil (OT-Nr.)	Langenhorn (432)	Nationalpark	<input type="checkbox"/>
Digitaler Grünplan	<input checked="" type="checkbox"/> Hafengesamtgebiet		
Ausgleichsflächen	<input type="checkbox"/> Biosphärenreservat		
NSG / ND / LSG	LSG Langenhorn, Fuhlsbüttel, Kl. Borstel [HH-2018 / Anteil: 60%]		
FFH-GEBIET			
Wasserschutzgebiet			

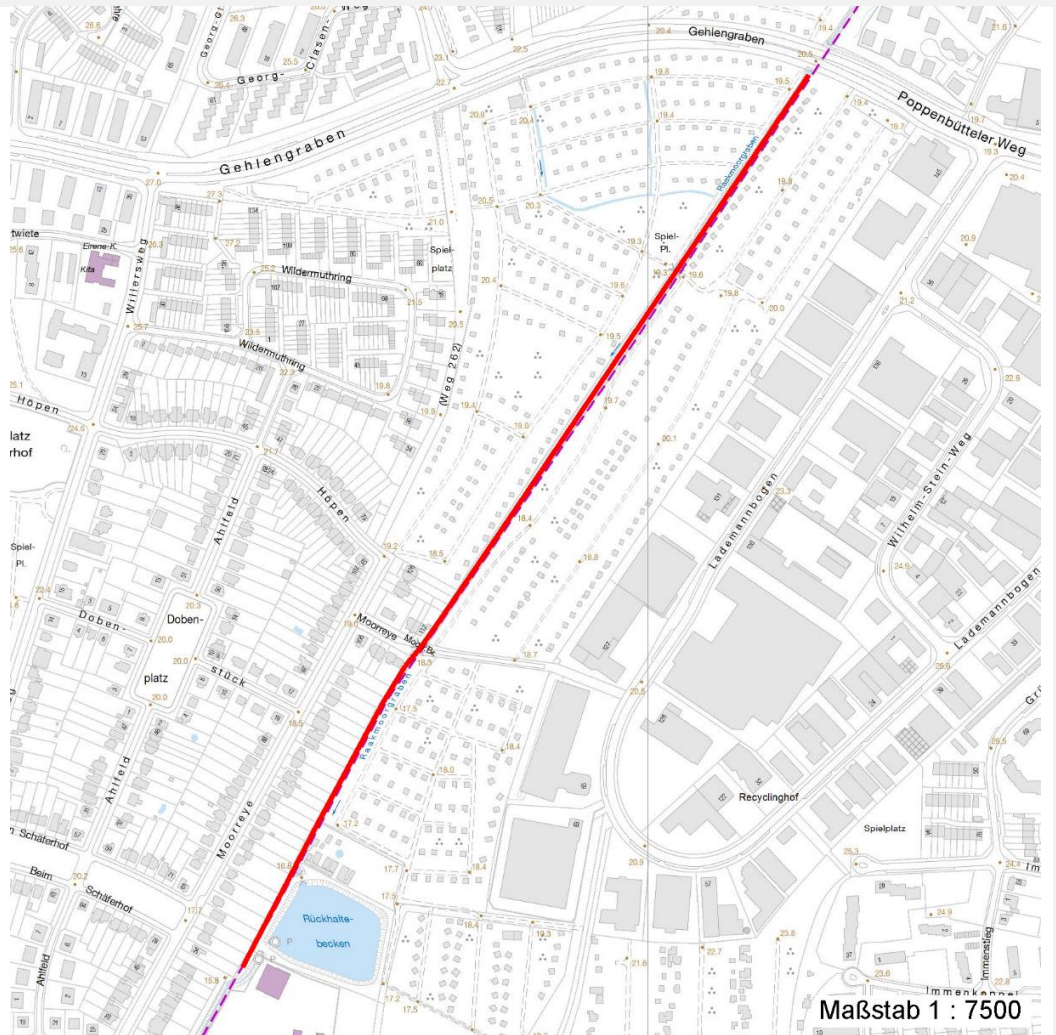
Erhebungsbogen

B

Projekt	Biotopkartierung Hamburg	Interne Nr.	135942
		DK5 DK5-GK	6644 6646
		DK5 - Name	Langenhorn
Handlungsbedarf	Nein	Biotop-Nr. alt	222 35
Bearbeitung	Jan	Kartierung	09.07.2019
Räumliche Abbildung	Linie	Fläche / Länge [m²/m]	1077,912
Anzahl Abschnitte	1	Breite (lineare Abb.) [m]	5

Räumliche Lage

Karte



Weitere Erhebungsbögen

Interne Nr.	Interne Nr. Zuordnung	DK5	Biotop-Nr.	Kartierung	Zuordnung	DK5 (GK)	Biotop-Nr. (alt)
135942	35110	6644	222	15.09.1995	K	6646	35
135942	35109	6644	222	24.06.2003	K	6646	35
135942	35103	6644	222	27.06.2011	K	6646	35

Zuordnung: N = nachfolgende Kartierung, K = weitere Kartierungen (zeitlich vorher oder nachher)

Foto

Interne Nr.	Index	Dateiname	Aufnahmerichtung
73669	0	6644_222_090719_1.JPG	Südwest
73670	0	6644_222_090719_2.JPG	Nordost

Erhebungsbogen

B

Projekt	Biotopkartierung Hamburg	Interne Nr.	135942
		DK5 DK5-GK	6644 6646
		DK5 - Name	Langenhorn
Handlungsbedarf	Nein	Biotop-Nr. alt	222 35
Bearbeitung	Jan	Kartierung	09.07.2019
Räumliche Abbildung	Linie	Fläche / Länge [m²/m]	1077,912
Anzahl Abschnitte	1	Breite (lineare Abb.) [m]	5

Weitere Angaben

Merkmal	Wert
Auswertung	
Gefährdung/ Einflüsse	Gewässerbelastung
Wertgesichtspunkte	Entwicklungspotenzial
Maßnahmen	3.11 - Neuanlage eines naturnahen Fließgewässers 3.3 - natürliche Dynamik zulassen

Foto

Fotodatei	6644_222_090719_1.JPG	Fotodatei	6644_222_090719_2.JPG
Bildbeschreibung	k.A.	Bildbeschreibung	k.A.
Aufnahmerichtung	Südwest	Aufnahmerichtung	Nordost



Teilflächenbeschreibung

Teilflächentyp		Teilflächen-Nr.	1
Biotoptyp	Bach, ausgebaut (2018)	Biotoptyp	FBA
- Zusatz		- gesetzl. Grundl.	
FFH-LRT		FFH-LRT	
Beschreibung		Entw.potential LRT	
		Hauptfläche	Ja
		Flächenanteil	100 %
		FFH-Unters.Fläche	Nein
		Saatgutfläche	Nein

Erhebungsbogen

B

Projekt	Biotopkartierung Hamburg		Interne Nr.	135942
			DK5 DK5-GK	6644 6646
			DK5 - Name	Langenhorn
Handlungsbedarf	Nein		Biotop-Nr. alt	222 35
Bearbeitung	Jan	Kopie Ja	Kartierung	09.07.2019
Räumliche Abbildung	Linie		Fläche / Länge [m²/m]	1077,912
Anzahl Abschnitte	1		Breite (lineare Abb.) [m]	5

Zeigerwerte der Pflanzenartenliste (Auswertung)

Standort	Belichtung	halbsonnig bis halbschattig	5,9
Boden	Feuchte	feucht	6,8
	Stickstoff (N)	mäßig stickstoffarm	5,2
	Reaktion	mäßig sauer	5,5
Vegetation	Mahdverträglichkeit	schnittempfindlich bis mäßig schnittverträglich	4
Zeigerwerte	Futterwert	geringwertiges Futter	2,8
	Wechselfeuchteanzeiger		1
	Giftpflanzen		2
	Überschw.anzeiger		3

Pflanzenartenliste

Gruppe / Pflanzenart	MS	M	W	Vs	St	PA	Ph	Sz	VS	V	G	cf	§	Rote Liste			
														HH	ND	SH	D
Tracheobionta (Gefäßpflanzen)																	
Alnus glutinosa (Schwarz-Erle)	7	z															
Athyrium filix-femina (Gewöhnlicher Frauenfarn)	7	w															
Betula pendula (Hänge-Birke)	7	z															
Crataegus laevigata (Zweigriffliiger Weißdorn)	7	z															
Dactylis glomerata (Wiesen-Knäuelgras)	7	z															
Equisetum fluviatile (Teich-Schachtelhalm)	7	w															
Fagus sylvatica (Rotbuche)	7	z															
Fallopia japonica (Japanischer Staudenknöterich)	7	w															
Impatiens parviflora (Kleinblütiges Springkraut)	7	w															
Juncus effusus (Flatter-Binse)	7	z															
Lysimachia vulgaris (Gewöhnlicher Gilbweiderich)	7	z															
Poa nemoralis (Hain-Rispengras)	7	z															
Polygonatum multiflorum (Vielblütige Weißwurz)	7	w															
Prunus padus (Echte Traubenkirsche)	7	z															
Quercus robur (Stiel-Eiche)	7	z															
Rumex hydrolapathum (Fluss-Ampfer)	7	w															
Scirpus sylvaticus (Wald-Simse)	7	z													V		
Sorbus aucuparia (Eberesche)	7	z															
Urtica dioica (Große Brennnessel)	7	w															
Viburnum opulus (Gewöhnlicher Schneeball)	7	z															
														Anzahl Rote Liste Arten		1	
														Anzahl Arten		20	

MS: Mengensystem; M: Mengenangabe, W: Bewertung der Art (FFH-Monitoring), Vs: Vegetationsschicht, St: Status, PA: Autor Phänologie; Ph: Phänologie, Sz: Soziabilität, VS: Vitalitätssystem; V: Vitalität, G: Geschlecht, cf: unsichere Bestimmung, §: Schutz nach BNatSchG, HH: Rote Liste Hamburg, Nds: Rote Liste Niedersachsen, SH: Rote Liste Schleswig-Holstein, D: Rote Liste Deutschland