

Erhebungsbogen

B

Projekt	Biotopkartierung Hamburg	Interne Nr.	135937
		DK5 DK5-GK	6644 6646
		DK5 - Name	Langenhorn
Handlungsbedarf	Nein	Biotop-Nr. alt	217 4
Bearbeitung	Jan	Kartierung	09.07.2019
Räumliche Abbildung	Linie	Fläche / Länge [m²/m]	1378,195
Anzahl Abschnitte	5	Breite (lineare Abb.) [m]	3

Gesetzlicher Schutz kein gesetzl. Schutz **kein gesetzlich geschütztes Biotop** **Schutz nur teilweise** **Nein**

Gesamtbewertung	6	Wertvoll
– Alter	6	Biotop mittleren Alters, 50 bis 100 Jahre
– Belastungsgrad	4	Flächenhaft deutliche Belastung ohne nachh. Schäden
– Ökolog. Funktion	6	Hohe Bedeutung in einem Biotopkomplex, für den lokalen Biotopverbund oder als Puffer
– Seltenheit	6	Seltener Biotoptyp, ohne seltene oder bedrohte Pflges., ungesättigtes Artenspektrum, reliktsche RL-Arten

Bestandsbeschreibung

Entlang von Straßen und Wegen im Bereich einer Kleingartenanlage verlaufende, durchgewachsene Knickfragmente im besiedelten Bereich. Die Knicks haben meist einen bis zu 1 m hohen Wall und eine geschlossene Baumreihe aus überwiegend älteren Eichen und mittelalten Hainbuchen. Die Strauchschicht besteht aus verschiedenen einheimischen Laubbäumen und -sträuchern, stellenweise unter Beimischung gepflanzter oder spontaner Ziergehölze. In der Krautschicht wachsen Arten nitrophiler Säume und gelegentlich Waldarten. An wenigen Abschnitten ist eine Naturverjüngung mit Ahornern ersichtlich.

Vorkommen an Biotoptypen

1	TF	Typ	HF	F.Anteil
2	BTYP	Biotoptyp		- gesetzl. Grundl.
3	Zusatz	Zusatz zum Biotoptypen		
4	LRT	Lebensraumtyp		
1	1		Ja	100 %
2	HW	Knick (Wallhecke) (2018)		(§ 14 (2) 2.2)

Räumliche Lage

Lagebeschreibung	östlich der U-Bahn-Trasse, südlich Gehlengraben		
Nachbarnutzung/en	Wohnbebauung, Kleingartenanlage, Straßen		
Rechtswert (X)	567773	Hochwert (Y)	5944794
Bezirk	Hamburg-Nord	Naturraum	Geestplatten westlich der Alster (696.01)
Stadtteil (OT-Nr.)	Langenhorn (432)	Gemarkung	Langenhorn (420)
Digitaler Grünplan	<input checked="" type="checkbox"/> Hafengesamtgebiet	<input type="checkbox"/> Ramsargebiet	<input type="checkbox"/> EG-Vogelschutzgeb.
Ausgleichsflächen	<input type="checkbox"/> Biosphärenreservat	<input type="checkbox"/> Nationalpark	<input type="checkbox"/>
NSG / ND / LSG	LSG Langenhorn, Fuhlsbüttel, Kl. Borstel [HH-2018 / Anteil: 17%]		
FFH-GEBIET			
Wasserschutzgebiet			

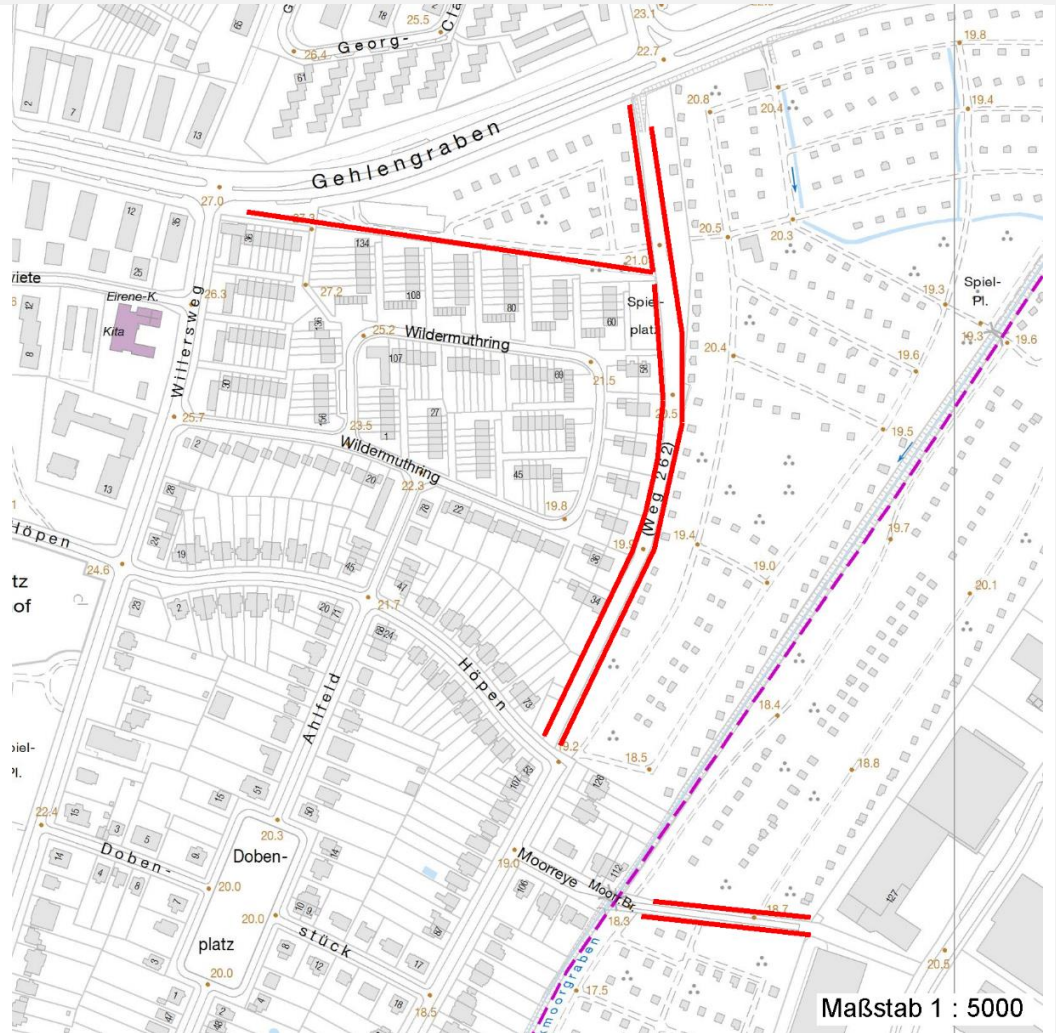
Erhebungsbogen

B

Projekt	Biotopkartierung Hamburg	Interne Nr.	135937
		DK5 DK5-GK	6644 6646
		DK5 - Name	Langenhorn
Handlungsbedarf	Nein	Biotop-Nr. alt	217 4
Bearbeitung	Jan	Kartierung	09.07.2019
Räumliche Abbildung	Linie	Fläche / Länge [m²/m]	1378,195
Anzahl Abschnitte	5	Breite (lineare Abb.) [m]	3

Räumliche Lage

Karte



Weitere Erhebungsbögen

Interne Nr.	Interne Nr. Zuordnung	DK5	Biotop-Nr.	Kartierung	Zuordnung	DK5 (GK)	Biotop-Nr. (alt)
135937	35101	6644	217	15.09.1995	K	6646	4
135937	35102	6644	217	24.06.2003	K	6646	4
135937	35100	6644	217	27.06.2011	K	6646	4

Zuordnung: N = nachfolgende Kartierung, K = weitere Kartierungen (zeitlich vorher oder nachher)

Foto

Interne Nr.	Index	Dateiname	Aufnahmerichtung
73664	0	6644_217_090719_1.JPG	Ost
73665	0	6644_217_090719_2.JPG	West

Erhebungsbogen

B

Projekt	Biotopkartierung Hamburg	Interne Nr.	135937
		DK5 DK5-GK	6644 6646
		DK5 - Name	Langenhorn
Handlungsbedarf	Nein	Biotop-Nr. alt	217 4
Bearbeitung	Jan	Kartierung	09.07.2019
Räumliche Abbildung	Linie	Fläche / Länge [m²/m]	1378,195
Anzahl Abschnitte	5	Breite (lineare Abb.) [m]	3

Weitere Angaben

Merkmal	Wert
Auswertung	
Gefährdung/ Einflüsse	Nivellierung der Geländeform Straßenbau / -ausbau
Wertgesichtspunkte	Bestandteil der historischen Kulturlandschaft
Maßnahmen	1.8 - Beseitigung von Zierpflanzen 9.4 - Alt- und Biotopbäume erhalten

Foto

Fotodatei	6644_217_090719_1.JPG	Fotodatei	6644_217_090719_2.JPG
Bildbeschreibung	k.A.	Bildbeschreibung	k.A.
Aufnahmerichtung	Ost	Aufnahmerichtung	West



Teilflächenbeschreibung

Teilflächentyp		Teilflächen-Nr.	1
Biotoptyp	Knick (Wallhecke) (2018)	Biotoptyp	HW
- Zusatz		- gesetzl. Grundl.	(§ 14 (2) 2.2)
FFH-LRT		FFH-LRT	
Beschreibung		Entw.potential LRT	
		Hauptfläche	Ja
		Flächenanteil	100 %
		FFH-Unters.Fläche	Nein
		Saatgutfläche	Nein

Erhebungsbogen

B

Projekt	Biotopkartierung Hamburg		Interne Nr.	135937
			DK5 DK5-GK	6644 6646
			DK5 - Name	Langenhorn
Handlungsbedarf	Nein		Biotop-Nr. alt	217 4
Bearbeitung	Jan	Kopie Ja	Kartierung	09.07.2019
Räumliche Abbildung	Linie		Fläche / Länge [m²/m]	1378,195
Anzahl Abschnitte	5		Breite (lineare Abb.) [m]	3

Zeigerwerte der Pflanzenartenliste (Auswertung)

Standort	Belichtung	halbschattig	5
Boden	Feuchte	mäßig feucht und wechselfeucht	5,6
	Stickstoff (N)	stickstoffreich	7
	Reaktion	neutral	6,8
Vegetation	Mahdverträglichkeit	schnittempfindlich (nur Herbstschnitt vertragend)	3,4
Zeigerwerte	Futterwert	sehr geringwertiges Futter	2,3
	Wechselfeuchteanzeiger		0
	Giftpflanzen		0
	Überschw.anzeiger		1

Pflanzenartenliste

Gruppe / Pflanzenart	MS	M	W	Vs	St	PA	Ph	Sz	VS	V	G	cf	§	Rote Liste			
														HH	ND	SH	D
Tracheobionta (Gefäßpflanzen)																	
Acer campestre (Feld-Ahorn)	7	z															
Acer platanoides (Spitz-Ahorn)	7	z															
Aegopodium podagraria (Giersch)	7	h															
Aesculus hippocastanum (Gewöhnliche Rosskastanie)	7	z															
Carpinus betulus (Hainbuche)	7	h															
Cornus sanguinea (Roter Hartriegel)	7	h															
Corylus avellana (Haselnuss)	7	z															
Fraxinus excelsior (Gewöhnliche Esche)	7	z															
Galeobdolon argentatum (Garten Goldnessel)	7	h															
Geum urbanum (Echte Nelkenwurz)	7	h															
Geum urbanum (Echte Nelkenwurz)	7	z															
Hedera helix (Efeu)	7	z															
Ilex aquifolium (Stechpalme)	7	z											b				
Kolkwitzia amabilis (Kolkwitzie)	7	w															
Lonicera xylosteum (Rote Heckenkirsche)	7	z															
Poa nemoralis (Hain-Rispengras)	7	z															
Prunus padus (Echte Traubenkirsche)	7	z															
Quercus robur (Stiel-Eiche)	7	h															
Rhododendron spec. (Rhododendron)	7	z															
Sambucus nigra (Schwarzer Holunder)	7	z															
Symphoricarpos albus (Schneebeere)	7	h															
Urtica dioica (Große Brennnessel)	7	h															
Anzahl Rote Liste Arten																	
Anzahl Arten														21			

MS: Mengensystem; M: Mengenangabe, W: Bewertung der Art (FFH-Monitoring), Vs: Vegetationsschicht, St: Status, PA: Autor Phänologie; Ph: Phänologie, Sz: Sozialebilität, VS: Vitalitätssystem; V: Vitalität, G: Geschlecht, cf: unsichere Bestimmung, §: Schutz nach BNatSchG, HH: Rote Liste Hamburg, Nds: Rote Liste Niedersachsen, SH: Rote Liste Schleswig-Holstein, D: Rote Liste Deutschland