

# Erhebungsbogen

**B**

<b>Projekt</b>	Biotopkartierung Hamburg		<b>Interne Nr.</b>	135890
			<b>DK5   DK5-GK</b>	<b>6644</b> 6646
			<b>DK5 - Name</b>	Langenhorn
<b>Handlungsbedarf</b>	Nein		<b>Biotop-Nr.   alt</b>	<b>20</b> 20
<b>Bearbeitung</b>	Jan	<b>Kopie</b> Ja	<b>Kartierung</b>	09.07.2019
<b>Räumliche Abbildung</b>	Fläche		<b>Fläche / Länge [m<sup>2</sup>/m]</b>	42073,5285
<b>Anzahl Abschnitte</b>	1		<b>Breite (lineare Abb.) [m]</b>	

**Gesetzlicher Schutz** \_ kein gesetzl. Schutz kein gesetzlich geschütztes Biotop **Schutz nur teilweise** Nein

<b>Gesamtbewertung</b>	6	Wertvoll
– <b>Alter</b>	6	Biotop mittleren Alters, 50 bis 100 Jahre
– <b>Belastungsgrad</b>	5	Flächenhaft mittlere oder örtlich starke Belastung
– <b>Ökolog. Funktion</b>	7	Sehr hohe Bedeutung in einem Biotopkomplex, für den lokalen Biotopverbund oder als Puffer
– <b>Seltenheit</b>	6	Seltener Biotoptyp, ohne seltene oder bedrohte Pflges., ungesättigtes Artenspektrum, reliktsiche RL-Arten

**Bestandsbeschreibung**

Überwiegend jüngerer, feuchter Laubmischwald im Bereich des Ohlmoors, welcher in Teilbereichen ältere Exemplare der Hänge- bzw. Moor-Birke und Stiel-Eiche sowie gepflanzte Exemplare der Kanada-Pappel aufweist. In der zweiten Baumschicht konnten sich zumeist Birken und Ahorne etablieren, Haibuchen sind ebenfalls vertreten. Der heterogene Bestand ist stellenweise sehr dicht mit Brombeere bewachsen, weist an anderen Stellen allerdings eher spärliche Bereiche auf. Hier treten Arten wie Goldnessel, Kleinblütiges Springkraut, Gewöhnliche Nelkenwurz, Giersch, Vielblütige Weißwurz oder Hain-Rispengras auf. In den Flutrinnen konnten sich einige Feuchtzeiger wie Flatter-Binse und Sumpf-Hornklee etablieren und immer wieder treten Haine des Japanischen Springkrauts auf. Innerhalb der den Wald durchziehenden Wege konnten sich Trittpflanzen wie Zarte Binse etablieren. Am Südrand wurde ein Eichenbestand auf einer ruderalisierten Grünlandfläche angepflanzt. Die hier befindliche Laubholzaufforstung wurde ebenso wie der südlich angrenzende Redder in den Biotoptyp miteinbezogen. Am südlichen Tümpel gibt es eine Lichtung mit Parkbänken. Das hier befindliche Weidengebüsch wurde, wie auch das Gebüsch am nördlichen Tümpel, gesondert aufgenommen. Im gesamten Wald sind immer wieder Gartenabfälle und zum Teil Vermüllungen in nicht unerheblichen Maße verstreut.

**Vorkommen an Biototypen**

1	TF	Typ	HF	F.Anteil
2	BTYP	Biototyp		- gesetzl. Grundl.
3	Zusatz	Zusatz zum Biototypen		
4	LRT	Lebensraumtyp		
1	1		Ja	60 %
2	WPZ	Sonstiger Pionierwald (2018)		
1	2			25 %
2	WQM	Eichenmischwald frischer Sandböden (2018)		
1	3			10 %
2	WJ	Wald-Jungbestand, junge Aufforstung (2018)		
1	4			5 %
2	ZRT	Scher- und Trittrasen (2018)		

**Räumliche Lage**

<b>Lagebeschreibung</b>	Ohlmoor	
<b>Nachbarnutzung/en</b>	Kleingärten, Wohnbebauung	
<b>Rechtswert (X)</b>	567666	<b>Hochwert (Y)</b> 5945481
<b>Bezirk</b>	Hamburg-Nord	<b>Naturraum</b> Geestplatten westlich der Alster (696.01)
<b>Stadtteil (OT-Nr.)</b>	Langenhorn (432)	<b>Gemarkung</b> Langenhorn (420)
<b>Digitaler Grünplan</b>	<input checked="" type="checkbox"/> <b>Hafengesamtgebiet</b>	<input type="checkbox"/> <b>Ramsargebiet</b> <input type="checkbox"/> <b>EG-Vogelschutzgeb.</b> <input type="checkbox"/>
<b>Ausgleichsflächen</b>	<input checked="" type="checkbox"/> <b>Biosphärenreservat</b>	<input type="checkbox"/> <b>Nationalpark</b> <input type="checkbox"/>
<b>NSG / ND / LSG</b>	LSG Langenhorn, Fuhlsbüttel, Kl. Borstel [ HH-2018 / Anteil: 91% ]	

# Erhebungsbogen

**B**

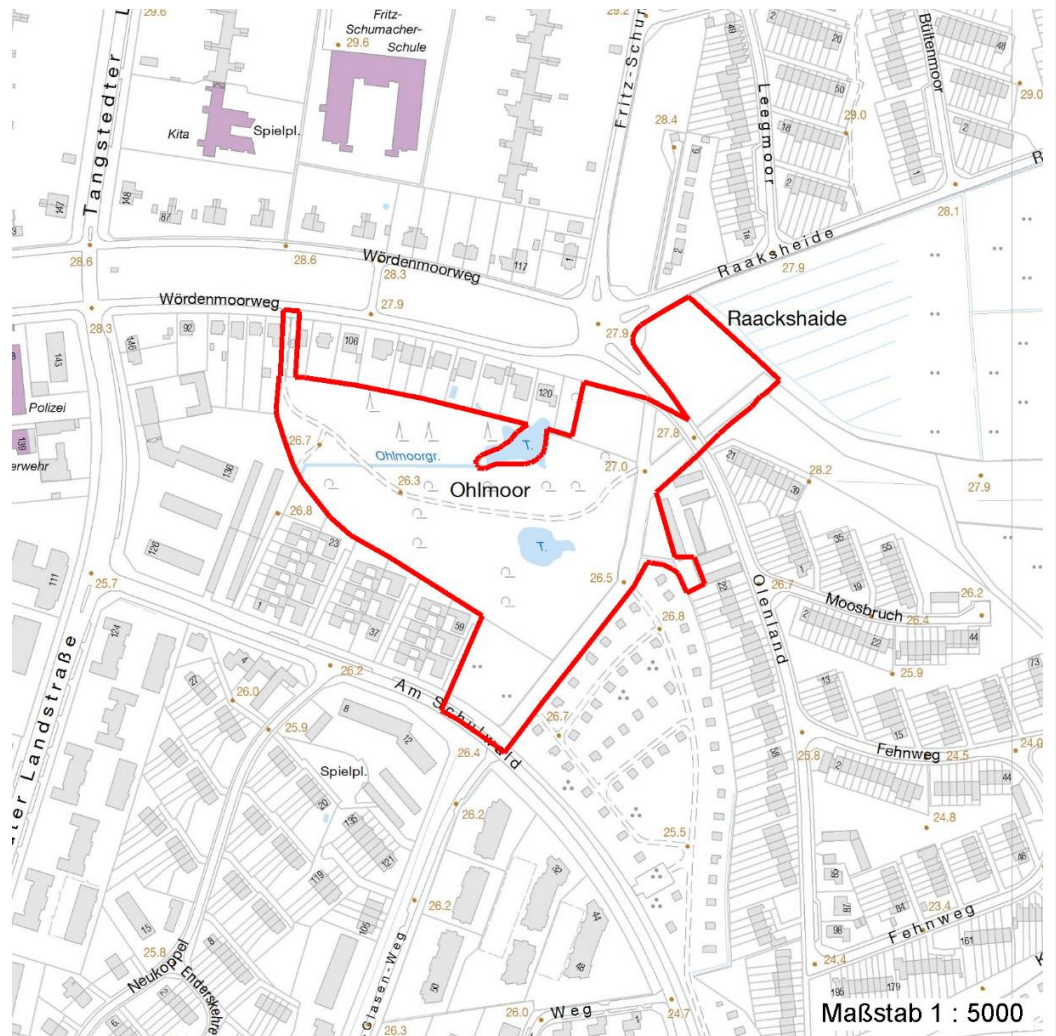
<b>Projekt</b>	Biotopkartierung Hamburg	<b>Interne Nr.</b>	135890
		<b>DK5   DK5-GK</b>	6644 6646
		<b>DK5 - Name</b>	Langenhorn
<b>Handlungsbedarf</b>	Nein	<b>Biotop-Nr.   alt</b>	20 20
<b>Bearbeitung</b>	Jan	<b>Kartierung</b>	09.07.2019
<b>Räumliche Abbildung</b>	Fläche	<b>Fläche / Länge [m<sup>2</sup>/m]</b>	42073,5285
<b>Anzahl Abschnitte</b>	1	<b>Breite (lineare Abb.) [m]</b>	

## Räumliche Lage

### FFH-GEBIET

### Wasserschutzgebiet

### Karte



## Weitere Erhebungsbögen

Interne Nr.	Interne Nr. Zuordnung	DK5	Biotop-Nr.	Kartierung	Zuordnung	DK5 (GK)	Biotop-Nr. (alt)
135890	34782	6644	20	15.09.1995	K	6646	20
135890	34783	6644	20	26.06.2003	K	6646	20
135890	34759	6644	20	21.06.2011	K	6646	20
135890	34997	6644	22	26.06.2003	>	6646	22

Zuordnung: N = nachfolgende Kartierung, K = weitere Kartierungen (zeitlich vorher oder nachher)

## Foto

Interne Nr.	Index	Dateiname	Aufnahmerichtung
73648	0	6644_20_090719_1.JPG	Nordwest
73649	0	6644_20_090719_2.JPG	Süd

# Erhebungsbogen

**B**

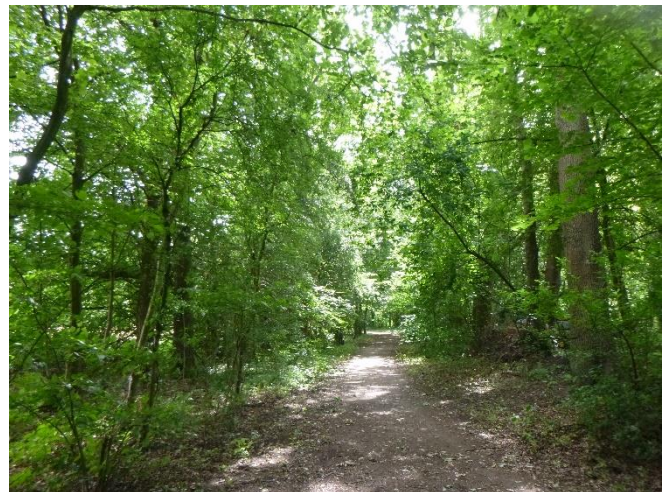
<b>Projekt</b>	Biotopkartierung Hamburg		<b>Interne Nr.</b>	135890
			<b>DK5   DK5-GK</b>	<b>6644</b> 6646
<b>Handlungsbedarf</b>	Nein		<b>DK5 - Name</b>	Langenhorn
<b>Bearbeitung</b>	Jan	<b>Kopie</b> Ja	<b>Biotop-Nr.   alt</b>	<b>20</b> 20
<b>Räumliche Abbildung</b>	Fläche		<b>Kartierung</b>	09.07.2019
<b>Anzahl Abschnitte</b>	1		<b>Fläche / Länge [m<sup>2</sup>/m]</b>	42073,5285
			<b>Breite (lineare Abb.) [m]</b>	

## Weitere Angaben

Merkmal	Wert
<b>Auswertung</b>	
Gefährdung/ Einflüsse	Entwässerung
Wertgesichtspunkte	Rest der ursprünglichen Naturlandschaft
Maßnahmen	1.11 - Beseitigung von Müll / Gartenabfällen 1.9 - Beseitigung von standortfremden Gehölze 1.10 - Beseitigung von Neophyten 1.16 - Standort vernässen

## Foto

<b>Fotodatei</b>	6644_20_090719_1.JPG	<b>Fotodatei</b>	6644_20_090719_2.JPG
<b>Bildbeschreibung</b>	k.A.	<b>Bildbeschreibung</b>	k.A.
<b>Aufnahmerichtung</b>	Nordwest	<b>Aufnahmerichtung</b>	Süd



## Teilflächenbeschreibung

<b>Teilflächentyp</b>		<b>Teilflächen-Nr.</b>	1
<b>Biotoptyp</b>	Sonstiger Pionierwald    (2018)	<b>Biotoptyp</b>	WPZ
- Zusatz		- gesetzl. Grundl.	
<b>FFH-LRT</b>		<b>FFH-LRT</b>	
<b>Beschreibung</b>		<b>Entw.potential LRT</b>	
		<b>Hauptfläche</b>	Ja
		<b>Flächenanteil</b>	60 %
		<b>FFH-Unters.Fläche</b>	Nein
		<b>Saatgutfläche</b>	Nein

# Erhebungsbogen

**B**

<b>Projekt</b>	Biotopkartierung Hamburg		<b>Interne Nr.</b>	135890
			<b>DK5   DK5-GK</b>	<b>6644</b> 6646
			<b>DK5 - Name</b>	Langenhorn
<b>Handlungsbedarf</b>	Nein		<b>Biotop-Nr.   alt</b>	<b>20</b> 20
<b>Bearbeitung</b>	Jan	<b>Kopie</b>	Ja	<b>Kartierung</b>
<b>Räumliche Abbildung</b>	Fläche			09.07.2019
<b>Anzahl Abschnitte</b>	1			<b>Fläche / Länge [m<sup>2</sup>/m]</b>
				42073,5285
				<b>Breite (lineare Abb.) [m]</b>

## Zeigerwerte der Pflanzenartenliste (Auswertung)

<b>Standort</b>	<b>Belichtung</b>	halbschattig	5,3
<b>Boden</b>	<b>Feuchte</b>	mäßig feucht und wechselfeucht	5,8
	<b>Stickstoff (N)</b>	mäßig stickstoffarm bis stickstoffreich	5,7
	<b>Reaktion</b>	schwach sauer	5,9
<b>Vegetation</b>	<b>Mahdverträglichkeit</b>	mäßig schnittverträglich (erster Schnitt nicht vor 1. Juli)	4,8
<b>Zeigerwerte</b>	<b>Futterwert</b>	sehr geringwertiges Futter	1,9
	<b>Wechselfeuchteanzeiger</b>		3
	<b>Giftpflanzen</b>		3
	<b>Überschw.anzeiger</b>		4

## Pflanzenartenliste

Gruppe / Pflanzenart	MS	M	W	Vs	St	PA	Ph	Sz	VS	V	G	cf	§	Rote Liste			
														HH	ND	SH	D
<b>Tracheobionta (Gefäßpflanzen)</b>																	
Acer campestre (Feld-Ahorn)	7	z															
Acer platanoides (Spitz-Ahorn)	7	w															
Acer pseudoplatanus (Berg-Ahorn)	7	w															
Aegopodium podagraria (Giersch)	7	w															
Alliaria petiolata (Knoblauchsrauke)	7	w															
Alnus glutinosa (Schwarz-Erle)	7	w															
Amelanchier lamarckii (Kupfer-Felsenbirne)	7	w															
Anemone nemorosa (Busch-Windröschen)	7	z															
Athyrium filix-femina (Gewöhnlicher Frauenfarn)	7	w															
Betula pendula (Hänge-Birke)	7	h															
Betula pubescens (Moor-Birke)	7	z															
Carex leporina (Hasenfuß-Segge)	7	w															
Carpinus betulus (Hainbuche)	7	h															
Cirsium arvense (Acker-Kratzdistel)	7	w															
Convallaria majalis (Maiglöckchen)	7	w															
Corylus avellana (Haselnuss)	7	w															
Crataegus monogyna (Eingrifflicher Weißdorn)	7	w															
Dryopteris filix-mas (Gewöhnlicher Wurmfarne)	7	w															
Elymus repens (Gewöhnliche Quecke)	7	w															
Euonymus europaeus (Gewöhnliches Pfaffenhütchen)	7	w															
Fagus sylvatica (Rotbuche)	7	w															
Festuca pratensis (Wiesen-Schwingel)	7	w															
Fraxinus excelsior (Gewöhnliche Esche)	7	w															
Galeobdolon argentatum (Garten Goldnessel)	7	h															
Galium aparine (Kletten-Labkraut)	7	w															
Geum urbanum (Echte Nelkenwurz)	7	w															
Hedera helix (Efeu)	7	w															
Holcus lanatus (Wolliges Honiggras)	7	w															
Humulus lupulus (Hopfen)	7	w															
Ilex aquifolium (Stechpalme)	7	w											b				
Impatiens glandulifera (Drüsiges Springkraut)	7	w															
Impatiens parviflora (Kleinblütiges Springkraut)	7	h															
Juncus effusus (Flatter-Binse)	7	z															
Juncus tenuis (Zarte Binse)	7	w															
Lonicera periclymenum (Wald-Geißblatt)	7	w															

# Erhebungsbogen

**B**

<b>Projekt</b>	Biotopkartierung Hamburg		<b>Interne Nr.</b>	135890
			<b>DK5   DK5-GK</b>	<b>6644</b> 6646
<b>Handlungsbedarf</b>	Nein		<b>DK5 - Name</b>	Langenhorn
<b>Bearbeitung</b>	Jan	<b>Kopie</b> Ja	<b>Biotop-Nr.   alt</b>	<b>20</b> 20
<b>Räumliche Abbildung</b>	Fläche		<b>Kartierung</b>	09.07.2019
<b>Anzahl Abschnitte</b>	1		<b>Fläche / Länge [m<sup>2</sup>/m]</b>	42073,5285
			<b>Breite (lineare Abb.) [m]</b>	

## Pflanzenartenliste

Gruppe / Pflanzenart	MS	M	W	Vs	St	PA	Ph	Sz	VS	V	G	cf	§	Rote Liste				
														HH	ND	SH	D	
Lonicera xylosteum (Rote Heckenkirsche)	7	w																
Lotus pedunculatus (Sumpf-Hornklee)	7	z																V
Moehringia trinervia (Dreinervige Nabelmiere)	7	z																
Plantago major (Breit-Wegerich)	7	w																
Poa annua (Einjähriges Rispengras)	7	w																
Poa nemoralis (Hain-Rispengras)	7	w																
Polygonatum multiflorum (Vielblütige Weißwurz)	7	w																
Populus x canescens (Grau-Pappel)	7	w																
Potentilla anserina (Gänse-Fingerkraut)	7	w																
Prunus avium (Vogel-Kirsche)	7	z																
Prunus padus (Echte Traubenkirsche)	7	w																
Prunus serotina (Späte Traubenkirsche)	7	w																
Quercus robur (Stiel-Eiche)	7	h																
Ribes rubrum (Rote Johannisbeere)	7	z																
Rubus fruticosus agg. (Artengruppe Echte Brombeere)	7	w																
Rubus idaeus (Himbeere)	7	w																
Rubus laciniatus (Schlitzblättrige Brombeere)	7	w																
Scrophularia nodosa (Knotige Braunwurz)	7	w																
Sorbus aucuparia (Eberesche)	7	w																
Stellaria graminea (Gras-Sternmiere)	7	w																
Stellaria holostea (Große Sternmiere)	7	w																
Taraxacum sect. Ruderalia (Artengruppe Gemeiner Löwenzahn)	7	z															D	
Taxus baccata (Gemeine Eibe)	7	w												b		3		V
Trifolium repens (Weiß-Klee)	7	w																
Urtica dioica (Große Brennnessel)	7	w																
Viburnum opulus (Gewöhnlicher Schneeball)	7	w																
Vicia cracca (Vogel-Wicke)	7	w																
Vinca minor (Kleines Immergrün)	7	w																
	<b>Anzahl Rote Liste Arten</b>													<b>1</b>	<b>1</b>	<b>1</b>	<b>1</b>	
	<b>Anzahl Arten</b>													<b>63</b>				

MS: Mengensystem; M: Mengenangabe, W: Bewertung der Art (FFH-Monitoring), Vs: Vegetationsschicht, St: Status, PA: Autor Phänologie; Ph: Phänologie, Sz: Soziabilität, VS: Vitalitätssystem; V: Vitalität, G: Geschlecht, cf: unsichere Bestimmung, §: Schutz nach BNatSchG, HH: Rote Liste Hamburg, Nds: Rote Liste Niedersachsen, SH: Rote Liste Schleswig-Holstein, D: Rote Liste Deutschland

## Teilflächenbeschreibung

<b>Teilflächentyp</b>		<b>Teilflächen-Nr.</b>	2
<b>Biotoptyp</b>	Eichenmischwald frischer Sandböden (2018)	<b>Biotoptyp</b>	WQM
<b>- Zusatz</b>		<b>- gesetzl. Grundl.</b>	
<b>FFH-LRT</b>		<b>FFH-LRT</b>	
<b>Beschreibung</b>		<b>Entw.potential LRT</b>	
		<b>Hauptfläche</b>	
		<b>Flächenanteil</b>	25 %
		<b>FFH-Unters.Fläche</b>	Nein
		<b>Saatgutfläche</b>	Nein

# Erhebungsbogen

**B**

<b>Projekt</b>	Biotopkartierung Hamburg	<b>Interne Nr.</b>	135890
		<b>DK5   DK5-GK</b>	<b>6644</b> 6646
		<b>DK5 - Name</b>	Langenhorn
<b>Handlungsbedarf</b>	Nein	<b>Biotop-Nr.   alt</b>	<b>20</b> 20
<b>Bearbeitung</b>	Jan	<b>Kartierung</b>	09.07.2019
<b>Räumliche Abbildung</b>	Fläche	<b>Fläche / Länge [m<sup>2</sup>/m]</b>	42073,5285
<b>Anzahl Abschnitte</b>	1	<b>Breite (lineare Abb.) [m]</b>	

## Teilflächenbeschreibung

<b>Teilflächentyp</b>		<b>Teilflächen-Nr.</b>	3
<b>Biotoptyp</b>	Wald-Jungbestand, junge Aufforstung (2018)	<b>Biotoptyp</b>	WJ
- Zusatz		- gesetzl. Grundl.	
<b>FFH-LRT</b>		<b>FFH-LRT</b>	
<b>Beschreibung</b>		<b>Entw.potential LRT</b>	
		<b>Hauptfläche</b>	
		<b>Flächenanteil</b>	10 %
		<b>FFH-Unters.Fläche</b>	Nein
		<b>Saatgutfläche</b>	Nein

## Teilflächenbeschreibung

<b>Teilflächentyp</b>		<b>Teilflächen-Nr.</b>	4
<b>Biotoptyp</b>	Scher- und Trittrasen (2018)	<b>Biotoptyp</b>	ZRT
- Zusatz		- gesetzl. Grundl.	
<b>FFH-LRT</b>		<b>FFH-LRT</b>	
<b>Beschreibung</b>		<b>Entw.potential LRT</b>	
		<b>Hauptfläche</b>	
		<b>Flächenanteil</b>	5 %
		<b>FFH-Unters.Fläche</b>	Nein
		<b>Saatgutfläche</b>	Nein