

Erhebungsbogen

B

Projekt	Biotopkartierung Hamburg		Interne Nr.	135798
			DK5 DK5-GK	6644 6646
			DK5 - Name	Langenhorn
Handlungsbedarf	Nein		Biotop-Nr. alt	11 8
Bearbeitung	Jan	Kopie Ja	Kartierung	04.07.2019
Räumliche Abbildung	Fläche		Fläche / Länge [m²/m]	7062,0596
Anzahl Abschnitte	1		Breite (lineare Abb.) [m]	

Gesetzlicher Schutz kein gesetzl. Schutz **kein gesetzlich geschütztes Biotop** **Schutz nur teilweise** **Nein**

Gesamtbewertung	6	Wertvoll
– Alter	6	Biotop mittleren Alters, 50 bis 100 Jahre
– Belastungsgrad	5	Flächenhaft mittlere oder örtlich starke Belastung
– Ökolog. Funktion	7	Sehr hohe Bedeutung in einem Biotopkomplex, für den lokalen Biotopverbund oder als Puffer
– Seltenheit	5	Seltener Biotoptyp, floristisch stark verarmt, ohne seltener Pflges. od. verbr. artenreicher Biotoptyp

Bestandsbeschreibung

Gehölzstreifen aus Eichen und Haselnuß durch den ein Spazierweg führt. In der Krautschicht finden sich noch wenige typische Waldarten, was für einen alten Laubwaldstandort spricht, wobei seit der letzten Kartierung einige Arten nicht mehr bestätigt werden konnten. Die Eichen erreichen Stammdurchmesser bis 60 cm. Am Süd- und Westrand liegt ein Knick, der in den Biotop einbezogen wurde. Im nördlichen Bereich ist ein dichteres Gebüsch zu finden.

Vorkommen an Biotoptypen

1	TF	Typ	HF	F.Anteil
2	BTYP	Biotoptyp		- gesetzl. Grundl.
3	Zusatz	Zusatz zum Biotoptypen		
4	LRT	Lebensraumtyp		
1	1		Ja	100 %
2	HGM	Naturnahes Gehölz mittlerer Standorte (2018)		(§ 14 (2) 2.3)

Räumliche Lage

Lagebeschreibung	südlich des Jugendparkwegs		
Nachbarnutzung/en	Baumschule, Grünland, Wohnbebauung		
Rechtswert (X)	566011	Hochwert (Y)	5944527
Bezirk	Hamburg-Nord	Naturraum	Geestplatten westlich der Alster (696.01)
Stadtteil (OT-Nr.)	Langenhorn (432)	Gemarkung	Langenhorn (420)
Digitaler Grünplan	<input checked="" type="checkbox"/> Hafengesamtgebiet	<input type="checkbox"/> Ramsargebiet	<input type="checkbox"/> EG-Vogelschutzgeb.
Ausgleichsflächen	<input checked="" type="checkbox"/> Biosphärenreservat	<input type="checkbox"/> Nationalpark	
NSG / ND / LSG	LSG Langenhorn, Fuhlsbüttel, Kl. Borstel [HH-2018 / Anteil: 96%]		
FFH-GEBIET			
Wasserschutzgebiet			

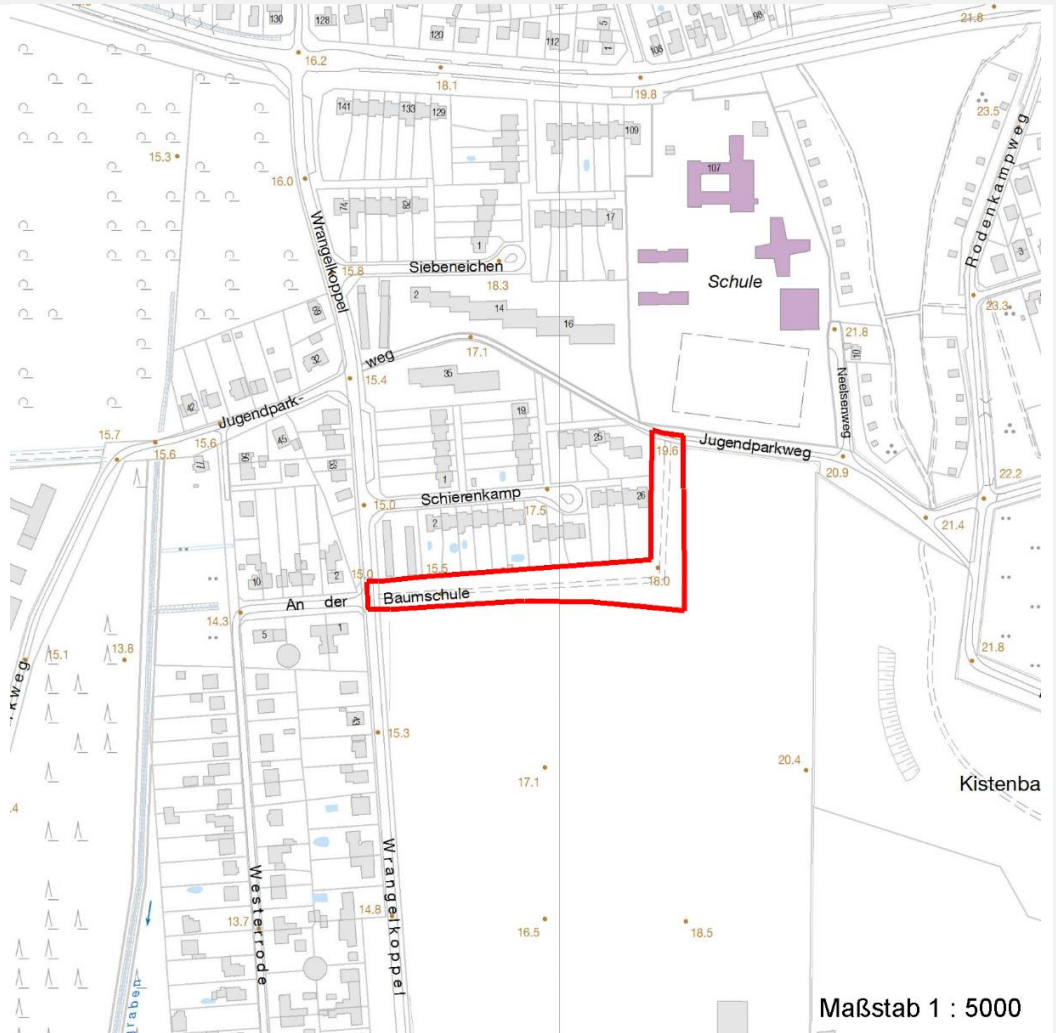
Erhebungsbogen

B

Projekt	Biotopkartierung Hamburg	Interne Nr.	135798
		DK5 DK5-GK	6644 6646
		DK5 - Name	Langenhorn
Handlungsbedarf	Nein	Biotop-Nr. alt	11 8
Bearbeitung	Jan	Kartierung	04.07.2019
Räumliche Abbildung	Fläche	Fläche / Länge [m²/m]	7062,0596
Anzahl Abschnitte	1	Breite (lineare Abb.) [m]	

Räumliche Lage

Karte



Weitere Erhebungsbögen

Interne Nr.	Interne Nr. Zuordnung	DK5	Biotop-Nr.	Kartierung	Zuordnung	DK5 (GK)	Biotop-Nr. (alt)
135798	34956	6644	11	15.09.1995	K	6646	8
135798	34934	6644	11	30.06.2003	K	6646	8
135798	34979	6644	11	09.06.2011	K	6646	8

Zuordnung: N = nachfolgende Kartierung, K = weitere Kartierungen (zeitlich vorher oder nachher)

Foto

Interne Nr.	Index	Dateiname	Aufnahmerichtung
73617	0	6644_11_040719_1.JPG	Nordwest
73618	0	6644_11_040719_2.JPG	Süd
73619	0	6644_11_040719_3.JPG	West

Erhebungsbogen

B

Projekt	Biotopkartierung Hamburg	Interne Nr.	135798
		DK5 DK5-GK	6644 6646
Handlungsbedarf	Nein	DK5 - Name	Langenhorn
Bearbeitung	Jan	Biotop-Nr. alt	11 8
Räumliche Abbildung	Fläche	Kartierung	04.07.2019
Anzahl Abschnitte	1	Fläche / Länge [m²/m]	7062,0596
		Breite (lineare Abb.) [m]	

Weitere Angaben

Merkmal	Wert
Auswertung	
Gefährdung/ Einflüsse	Starker Erholungsdruck
Wertgesichtspunkte	Alter, gut entwickelter Biotop
Maßnahmen	9.4 - Alt- und Biotopbäume erhalten

Foto

Fotodatei	6644_11_040719_1.JPG	Fotodatei	6644_11_040719_2.JPG
Bildbeschreibung	k.A.	Bildbeschreibung	k.A.
Aufnahmerichtung	Nordwest	Aufnahmerichtung	Süd



Foto

Fotodatei	6644_11_040719_3.JPG	Fotodatei	
Bildbeschreibung	k.A.	Bildbeschreibung	
Aufnahmerichtung	West	Aufnahmerichtung	



Erhebungsbogen

B

Projekt	Biotopkartierung Hamburg	Interne Nr.	135798
		DK5 DK5-GK	6644 6646
		DK5 - Name	Langenhorn
Handlungsbedarf	Nein	Biotop-Nr. alt	11 8
Bearbeitung	Jan	Kartierung	04.07.2019
Räumliche Abbildung	Fläche	Fläche / Länge [m²/m]	7062,0596
Anzahl Abschnitte	1	Breite (lineare Abb.) [m]	

Teilflächenbeschreibung

Teilflächentyp		Teilflächen-Nr.	1
Biotoptyp	Naturnahes Gehölz mittlerer Standorte (2018)	Biotoptyp	HGM
- Zusatz		- gesetzl. Grundl.	(§ 14 (2) 2.3)
FFH-LRT		FFH-LRT	
Beschreibung		Entw.potential LRT	
		Hauptfläche	Ja
		Flächenanteil	100 %
		FFH-Unters.Fläche	Nein
		Saatgutfläche	Nein

Zeigerwerte der Pflanzenartenliste (Auswertung)

Standort	Belichtung	halbsonnig bis halbschattig	5,6
Boden	Feuchte	frisch und mäßigfrisch	5,3
	Stickstoff (N)	mäßig stickstoffarm bis stickstoffreich	6,1
	Reaktion	neutral	6,7
Vegetation	Mahdverträglichkeit	schnittempfindlich bis mäßig schnittverträglich	4
Zeigerwerte	Futterwert	sehr geringwertiges Futter	1,7
	Wechselfeuchteanzeiger		0
	Giftpflanzen		2
	Überschw.anzeiger		1

Pflanzenartenliste

Gruppe / Pflanzenart	MS	M	W	Vs	St	PA	Ph	Sz	VS	V	G	cf	§	Rote Liste			
														HH	ND	SH	D
Tracheobionta (Gefäßpflanzen)																	
Acer pseudoplatanus (Berg-Ahorn)	7	w															
Aegopodium podagraria (Giersch)	7	w															
Ajuga reptans (Kriechender Günsel)	7	w															
Alliaria petiolata (Knoblauchsrauke)	7	w															
Anemone nemorosa (Busch-Windröschen)	7	w															
Betula pendula (Hänge-Birke)	7	z															
Carpinus betulus (Hainbuche)	7	z															
Circaea lutetiana (Gewöhnliches Hexenkraut)	7	w															
Corylus avellana (Haselnuss)	7	z															
Crataegus monogyna (Eingrifflicher Weißdorn)	7	w															
Galeobdolon argentatum (Garten Goldnessel)	7	z															
Galium odoratum (Waldmeister)	7	w												V			
Geum urbanum (Echte Nelkenwurz)	7	w															
Hedera helix (Efeu)	7	w															
Impatiens parviflora (Kleinblütiges Springkraut)	7	w															
Ligustrum vulgare (Gemeiner Liguster)	7	w															
Poa nemoralis (Hain-Rispengras)	7	w															
Polygonatum multiflorum (Vielblütige Weißwurz)	7	w															
Primula elatior (Hohe Schlüsselblume)	7	w											b	2			
Prunus avium (Vogel-Kirsche)	7	z															

Erhebungsbogen

B

Projekt	Biotopkartierung Hamburg		Interne Nr.	135798	
			DK5 DK5-GK	6644	6646
Handlungsbedarf	Nein		DK5 - Name	Langenhorn	
Bearbeitung	Jan	Kopie	Biotop-Nr. alt	11	8
Räumliche Abbildung	Fläche	Ja	Kartierung	04.07.2019	
Anzahl Abschnitte	1		Fläche / Länge [m²/m]	7062,0596	
			Breite (lineare Abb.) [m]		

Pflanzenartenliste

Gruppe / Pflanzenart	MS	M	W	Vs	St	PA	Ph	Sz	VS	V	G	cf	§	Rote Liste				
														HH	ND	SH	D	
Prunus padus (Echte Traubenkirsche)	7	w																
Quercus robur (Stiel-Eiche)	7	h																
Ribes uva-crispa (Stachelbeere)	7	w																
Rubus idaeus (Himbeere)	7	w																
Sambucus nigra (Schwarzer Holunder)	7	w																
Sorbus aucuparia (Eberesche)	7	w																
Symphoricarpos albus (Schneebeere)	7	w																
Taraxacum sect. Ruderalia (Artengruppe Gemeiner Löwenzahn)	7	z															D	
Veronica hederifolia (Efeublättriger Ehrenpreis)	7	w																
Anzahl Rote Liste Arten													3					
Anzahl Arten													29					

MS: Mengensystem; M: Mengenangabe, W: Bewertung der Art (FFH-Monitoring), Vs: Vegetationsschicht, St: Status, PA: Autor Phänologie; Ph: Phänologie, Sz: Soziabilität, VS: Vitalitätssystem; V: Vitalität, G: Geschlecht, cf: unsichere Bestimmung, §: Schutz nach BNatSchG, HH: Rote Liste Hamburg, Nds: Rote Liste Niedersachsen, SH: Rote Liste Schleswig-Holstein, D: Rote Liste Deutschland