

# Erhebungsbogen

**B**

<b>Projekt</b>	Biotopkartierung Hamburg	<b>Interne Nr.</b>	135799
		<b>DK5   DK5-GK</b>	<b>6644</b> 6646
		<b>DK5 - Name</b>	Langenhorn
<b>Handlungsbedarf</b>	Nein	<b>Biotop-Nr.   alt</b>	<b>10</b> 6
<b>Bearbeitung</b>	Jan	<b>Kartierung</b>	04.07.2019
<b>Räumliche Abbildung</b>	Fläche	<b>Fläche / Länge [m<sup>2</sup>/m]</b>	35201,2144
<b>Anzahl Abschnitte</b>	1	<b>Breite (lineare Abb.) [m]</b>	

**Gesetzlicher Schutz**    **\_ kein gesetzl. Schutz**    **kein gesetzlich geschütztes Biotop**    **Schutz nur teilweise**    **Nein**

<b>Gesamtbewertung</b>	6	Wertvoll
– <b>Alter</b>	6	Biotop mittleren Alters, 50 bis 100 Jahre
– <b>Belastungsgrad</b>	6	Flächenhaft geringe oder örtlich stärkere oder Vorbelastung mit deutlichem Einfluß
– <b>Ökolog. Funktion</b>	7	Sehr hohe Bedeutung in einem Biotopkomplex, für den lokalen Biotopverbund oder als Puffer
– <b>Seltenheit</b>	6	Seltener Biotoptyp, ohne seltene oder bedrohte Pflges., ungesättigtes Artenspektrum, reliktsche RL-Arten

## Bestandsbeschreibung

Seit langem extensiv gepflegte Pferdeweide, die mittlerweile durch die Zunahme des Gehölzanteils (v.a. Weißdorn, Hasel und Ahorn) den Landschaftscharakter einer Hudeweide angenommen hat. Die Grasnarbe ist kurz gefressen und über weite Bereiche lückig. Häufig ist das Jakobs-Kreuzkraut zu finden. In den Offenbodenbereichen sind Pionierbesiedler wie Rote Schuppenmiere zu finden, ansonsten ist die Fläche heterogen mit Trittpflanzen und sonstigen Grünlandarten sowie Beweidungszeigern bestanden. Die randlich befindlichen Gehölze haben zum Teil Waldcharakter. Insbesondere im südlichen Bestand konnte bereits eine vielvältige Schichtung aus Kraut-, Strauch- und Baumschicht ausgemacht werden. Hier ist insbesondere Hasel, Stiel-Eiche und Berg-Ahorn und der Baum- und Krautschicht sowie Kleinblütiges Springkraut in der Krautschicht zu finden.

## Vorkommen an Biotoptypen

1	TF	Typ	HF	F.Anteil
2	BTYP	Biotoptyp		- gesetzl. Grundl.
3	Zusatz	Zusatz zum Biotoptypen		
4	LRT	Lebensraumtyp		
1	1		Ja	60 %
2	GMW	Artenreiche Weide frischer bis mittlerer Standorte (2018)		
3	v	Verbuschung, spontanes Gehölzaufkommen (v)		
1	2			40 %
2	HRZ	naturnahes sonstiges Sukzessionsgebüsch (2018)		

## Räumliche Lage

<b>Lagebeschreibung</b>	Rodenkamp	<b>Hochwert (Y)</b>	5944500
<b>Nachbarnutzung/en</b>	Grünanlage, Wohnbebauung	<b>Naturraum</b>	Geestplatten westlich der Alster (696.01)
<b>Rechtswert (X)</b>	566406	<b>Gemarkung</b>	Langenhorn (420)
<b>Bezirk</b>	Hamburg-Nord	<b>Ramsargebiet</b>	<b>EG-Vogelschutzgeb.</b>
<b>Stadtteil (OT-Nr.)</b>	Langenhorn (432)	<b>Nationalpark</b>	
<b>Digitaler Grünplan</b>	<input type="checkbox"/> <b>Hafengesamtgebiet</b>		
<b>Ausgleichsflächen</b>	<input type="checkbox"/> <b>Biosphärenreservat</b>		
<b>NSG / ND / LSG</b>	LSG Langenhorn, Fuhlsbüttel, Kl. Borstel [ HH-2018 / Anteil: 8% ]		
<b>FFH-GEBIET</b>			
<b>Wasserschutzgebiet</b>			

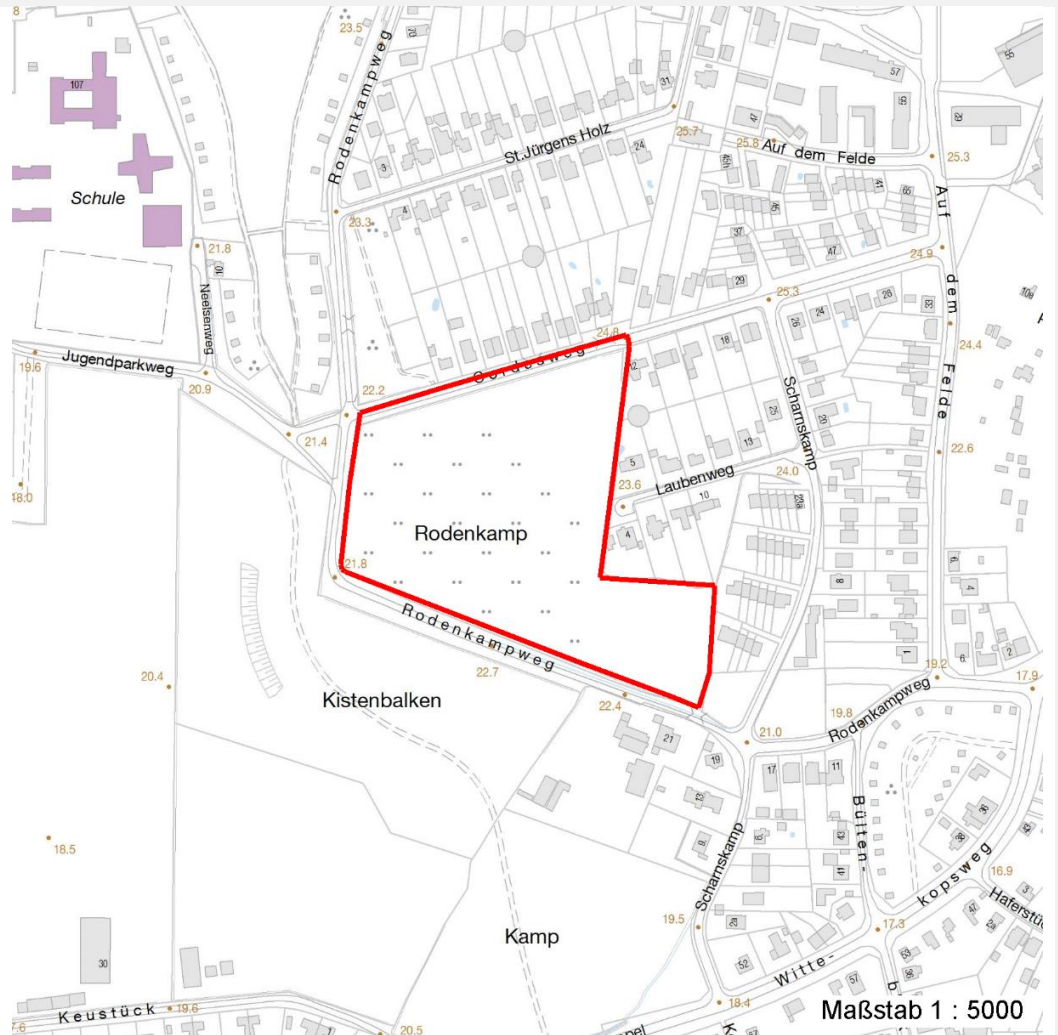
# Erhebungsbogen

**B**

<b>Projekt</b>	Biotopkartierung Hamburg	<b>Interne Nr.</b>	135799
		<b>DK5   DK5-GK</b>	6644 6646
		<b>DK5 - Name</b>	Langenhorn
<b>Handlungsbedarf</b>	Nein	<b>Biotop-Nr.   alt</b>	10 6
<b>Bearbeitung</b>	Jan	<b>Kartierung</b>	04.07.2019
<b>Räumliche Abbildung</b>	Fläche	<b>Fläche / Länge [m<sup>2</sup>/m]</b>	35201,2144
<b>Anzahl Abschnitte</b>	1	<b>Breite (lineare Abb.) [m]</b>	

## Räumliche Lage

### Karte



## Weitere Erhebungsbögen

Interne Nr.	Interne Nr. Zuordnung	DK5	Biotop-Nr.	Kartierung	Zuordnung	DK5 (GK)	Biotop-Nr. (alt)
135799	34710	6644	10	15.09.1995	K	6646	6
135799	34776	6644	10	30.06.2003	K	6646	6
135799	34771	6644	10	09.06.2011	K	6646	6
135799	34991	6644	38	30.06.2003	>	6646	48

Zuordnung: N = nachfolgende Kartierung, K = weitere Kartierungen (zeitlich vorher oder nachher)

## Foto

Interne Nr.	Index	Dateiname	Aufnahmerichtung
73620	0	6644_10_040719_1.JPG	Süd
73621	0	6644_10_040719_2.JPG	Südost
73622	0	6644_10_040719_3.JPG	Süd

# Erhebungsbogen

**B**

<b>Projekt</b>	Biotopkartierung Hamburg		<b>Interne Nr.</b>	135799	
<b>Handlungsbedarf</b>	Nein		<b>DK5   DK5-GK</b>	<b>6644</b>	6646
<b>Bearbeitung</b>	Jan	<b>Kopie</b>	<b>DK5 - Name</b>	Langenhorn	
<b>Räumliche Abbildung</b>	Fläche	Ja	<b>Biotop-Nr.   alt</b>	<b>10</b>	6
<b>Anzahl Abschnitte</b>	1		<b>Kartierung</b>	04.07.2019	
			<b>Fläche / Länge [m<sup>2</sup>/m]</b>	35201,2144	
			<b>Breite (lineare Abb.) [m]</b>		

## Weitere Angaben

Merkmal	Wert
<b>Auswertung</b>	
Gefährdung/ Einflüsse	Bebauung Intensivierung der Nutzung oder Pflege
Wertgesichtspunkte Maßnahmen	Bestandteil der historischen Kulturlandschaft 4.6 - extensive Weidenutzung

## Foto

<b>Fotodatei</b>	6644_10_040719_1.JPG	<b>Fotodatei</b>	6644_10_040719_2.JPG
<b>Bildbeschreibung</b>	k.A.	<b>Bildbeschreibung</b>	k.A.
<b>Aufnahmerichtung</b>	Süd	<b>Aufnahmerichtung</b>	Südost



## Foto

<b>Fotodatei</b>	6644_10_040719_3.JPG	<b>Fotodatei</b>	
<b>Bildbeschreibung</b>	k.A.	<b>Bildbeschreibung</b>	
<b>Aufnahmerichtung</b>	Süd	<b>Aufnahmerichtung</b>	



# Erhebungsbogen

**B**

<b>Projekt</b>	Biotopkartierung Hamburg	<b>Interne Nr.</b>	135799
		<b>DK5   DK5-GK</b>	<b>6644</b> 6646
		<b>DK5 - Name</b>	Langenhorn
<b>Handlungsbedarf</b>	Nein	<b>Biotop-Nr.   alt</b>	<b>10</b> 6
<b>Bearbeitung</b>	Jan	<b>Kartierung</b>	04.07.2019
<b>Räumliche Abbildung</b>	Fläche	<b>Fläche / Länge [m<sup>2</sup>/m]</b>	35201,2144
<b>Anzahl Abschnitte</b>	1	<b>Breite (lineare Abb.) [m]</b>	

## Teilflächenbeschreibung

<b>Teilflächentyp</b>		<b>Teilflächen-Nr.</b>	1
<b>Biototyp</b>	Artenreiche Weide frischer bis mittlerer Standorte (2018)	<b>Biototyp</b>	GMW
- <b>Zusatz</b>	Verbuschung, spontanes Gehölzaufkommen (v)	- <b>gesetzl. Grundl.</b>	
<b>FFH-LRT</b>		<b>FFH-LRT</b>	
<b>Beschreibung</b>		<b>Entw.potential LRT</b>	
		<b>Hauptfläche</b>	Ja
		<b>Flächenanteil</b>	60 %
		<b>FFH-Unters.Fläche</b>	Nein
		<b>Saatgutfläche</b>	Nein

## Zeigerwerte der Pflanzenartenliste (Auswertung)

<b>Standort</b>	<b>Belichtung</b>	halbsonnig	6,9
<b>Boden</b>	<b>Feuchte</b>	frisch und mäßigfrisch	4,8
	<b>Stickstoff (N)</b>	mäßig stickstoffarm	5,1
	<b>Reaktion</b>	schwach sauer	5,9
<b>Vegetation</b>	<b>Mahdverträglichkeit</b>	mäßig schnittverträglich (erster Schnitt nicht vor 1. Juli)	5,1
<b>Zeigerwerte</b>	<b>Futterwert</b>	geringwertiges Futter	3,1
	<b>Wechselfeuchteanzeiger</b>		3
	<b>Giftpflanzen</b>		1
	<b>Überschw.anzeiger</b>		2

## Pflanzenartenliste

Gruppe / Pflanzenart	MS	M	W	Vs	St	PA	Ph	Sz	VS	V	G	cf	§	Rote Liste			
														HH	ND	SH	D
<b>Tracheobionta (Gefäßpflanzen)</b>																	
Acer pseudoplatanus (Berg-Ahorn)	7	w															
Aegopodium podagraria (Giersch)	7	w															
Agrostis capillaris (Rotes Straußgras)	7	h															
Bellis perennis (Ausdauerndes Gänseblümchen)	7	z															
Betula pendula (Hänge-Birke)	7	w															
Capsella bursa-pastoris (Gewöhnliches Hirtentäschel)	7	z															
Carpinus betulus (Hainbuche)	7	w															
Cerastium holosteoides (Gewöhnliches Hornkraut)	7	w															
Corylus avellana (Haselnuss)	7	w															
Crataegus monogyna (Eingrifflicher Weißdorn)	7	h															
Galium aparine (Kletten-Labkraut)	7	z															
Geum urbanum (Echte Nelkenwurz)	7	w															
Humulus lupulus (Hopfen)	7	w															
Impatiens parviflora (Kleinblütiges Springkraut)	7	z															
Lolium perenne (Ausdauerndes Weidelgras)	7	z															
Papaver dubium (Saat-Mohn)	7	z															

# Erhebungsbogen

**B**

<b>Projekt</b>	Biotopkartierung Hamburg	<b>Interne Nr.</b>	135799
		<b>DK5   DK5-GK</b>	<b>6644</b> 6646
<b>Handlungsbedarf</b>	Nein	<b>DK5 - Name</b>	Langenhorn
<b>Bearbeitung</b>	Jan	<b>Biotop-Nr.   alt</b>	<b>10</b> 6
<b>Räumliche Abbildung</b>	Fläche	<b>Kartierung</b>	04.07.2019
<b>Anzahl Abschnitte</b>	1	<b>Fläche / Länge [m<sup>2</sup>/m]</b>	35201,2144
		<b>Breite (lineare Abb.) [m]</b>	

## Pflanzenartenliste

Gruppe / Pflanzenart	MS	M	W	Vs	St	PA	Ph	Sz	VS	V	G	cf	§	Rote Liste			
														HH	ND	SH	D
Plantago lanceolata (Spitz-Wegerich)	7	w															
Plantago major major (Großer Wegerich)	7	z															
Poa angustifolia (Schmalblättriges Rispengras)	7	z												D		G	
Poa nemoralis (Hain-Rispengras)	7	l															
Poa trivialis (Gewöhnliches Rispengras)	7	w															
Polygonum aviculare (Vogel-Knöterich)	7	l															
Potentilla anserina (Gänse-Fingerkraut)	7	w															
Prunus cerasifera (Kirsch-Pflaume)	7	w															
Quercus robur (Stiel-Eiche)	7	w															
Ranunculus acris (Scharfer Hahnenfuß)	7	h															
Ranunculus acris (Scharfer Hahnenfuß)	7	w															
Rorippa palustris (Gewöhnliche Sumpfkresse)	7	w															
Rosa canina (Hunds-Rose)	7	w															
Rubus fruticosus agg. (Artengruppe Echte Brombeere)	7	w															
Rumex acetosa (Großer Sauerampfer)	7	w															
Rumex obtusifolius (Stumpfbältriger Ampfer)	7	w															
Senecio jacobaea (Jakobs-Greiskraut)	7	h															
Spergularia rubra (Rote Schuppenmiere)	7	z															V
Stellaria graminea (Gras-Sternmiere)	7	w															
Taraxacum spec. (Löwenzahn)	7	w															
Trifolium repens (Weiß-Klee)	7	z															
Urtica dioica (Große Brennessel)	7	w															
<b>Anzahl Rote Liste Arten</b>														<b>1</b>	<b>2</b>		
<b>Anzahl Arten</b>														<b>37</b>			

MS: Mengensystem; M: Mengenangabe, W: Bewertung der Art (FFH-Monitoring), Vs: Vegetationsschicht, St: Status, PA: Autor Phänologie; Ph: Phänologie, Sz: Soziabilität, VS: Vitalitätssystem; V: Vitalität, G: Geschlecht, cf: unsichere Bestimmung, §: Schutz nach BNatSchG, HH: Rote Liste Hamburg, Nds: Rote Liste Niedersachsen, SH: Rote Liste Schleswig-Holstein, D: Rote Liste Deutschland

## Teilflächenbeschreibung

<b>Teilflächentyp</b>		<b>Teilflächen-Nr.</b>	2
<b>Biotoptyp</b>	naturnahes sonstiges Sukzessionsgebüsch (2018)	<b>Biotoptyp</b>	HRZ
- <b>Zusatz</b>		- <b>gesetzl. Grundl.</b>	
<b>FFH-LRT</b>		<b>FFH-LRT</b>	
<b>Beschreibung</b>		<b>Entw.potential LRT</b>	
		<b>Hauptfläche</b>	
		<b>Flächenanteil</b>	40 %
		<b>FFH-Unters.Fläche</b>	Nein
		<b>Saatgutfläche</b>	Nein