

# Erhebungsbogen

**B**

<b>Projekt</b>	Biotopkartierung Hamburg	<b>Interne Nr.</b>	135337
		<b>DK5   DK5-GK</b>	<b>6642</b> 6644
		<b>DK5 - Name</b>	Fuhlsbüttel
<b>Handlungsbedarf</b>	Nein	<b>Biotop-Nr.   alt</b>	<b>21</b> 35
<b>Bearbeitung</b>	JSA	<b>Kartierung</b>	12.08.2019
<b>Räumliche Abbildung</b>	Fläche	<b>Fläche / Länge [m<sup>2</sup>/m]</b>	4667,6638
<b>Anzahl Abschnitte</b>	1	<b>Breite (lineare Abb.) [m]</b>	

**Gesetzlicher Schutz**    kein gesetzl. Schutz **kein gesetzlich geschütztes Biotop**    **Schutz nur teilweise**    **Nein**

<b>Gesamtbewertung</b>	6	Wertvoll
– <b>Alter</b>	6	Biotop mittleren Alters, 50 bis 100 Jahre
– <b>Belastungsgrad</b>	6	Flächenhaft geringe oder örtlich stärkere oder Vorbelastung mit deutlichem Einfluß
– <b>Ökolog. Funktion</b>	6	Hohe Bedeutung in einem Biotopkomplex, für den lokalen Biotopverbund oder als Puffer
– <b>Seltenheit</b>	6	Seltener Biotoptyp, ohne seltene oder bedrohte Pflges., ungesättigtes Artenspektrum, reliktsche RL-Arten

## Bestandsbeschreibung

Einige Jahrzehnte altes Stadtgehölz aus Hainbuchen Berg- (bis 60 cm BHD) und Fel dahorn. Ferner treten vereinzelt Hängebirke, Espe, Esche und Fahlweide auf. Die Bäume sind 15 - 18 m hoch. Feld- und Bergahorn verjüngen sich spontan. An einer lichten Stelle im Norden der Fläche erfolgte eine Gehölznachpflanzung. Diese Pflanzen sind allerdings zu 2/3 vertrocknet. Eine Strauchschicht ist im Inneren kaum vorhanden. Die Gehölze der Baumschicht sind statt dessen tief beaset, weil sie in weitem Abstand gepflanzt wurden. Die Strauchschicht im Inneren wird im Wesentlichen gebildet von Echter und Später Traubenkirsche. Randlich ist die Strauchschicht aus Weißdorn, Eberesche und aufkommenden Espen von gärtnerischen Elementen durchsetzt, wie Schneebeere, Berberitze, Roter Hartriegel. In der Krautschicht kommt viel Giersch, Kleinblütiges Springkraut und Goldnessel vor. Die Krautschicht ist in den stärker beschatteten Bereichen kaum ausgebildet. Lichtere Bereiche sind dicht mit Brennnesseln bestanden und es entwickelt sich ein Brombeergebüsch. Im Westen des Bestandes befinden sich lichtere, trockenere Bereiche mit Schafschwingel und Wiesen-Flockenblume. Der Bestand rahmt einen Abschnitt des Raakmoorgrabens ein. Das Gelände steigt vom zentralen Graben nach außen etwa 1,5 m an.

## Vorkommen an Biotoptypen

1	TF	Typ	HF	F.Anteil
2	BTYP	Biotoptyp		- gesetzl. Grundl.
3	Zusatz	Zusatz zum Biotoptypen		
4	LRT	Lebensraumtyp		
1	1		Ja	80 %
2	HGM	Naturnahes Gehölz mittlerer Standorte (2018)		(§ 14 (2) 2.3)
1	2			10 %
2	AKM	Halbruderale Gras- und Staudenflur mittlerer Standorte (2018)		
1	3			10 %
2	AKT	Halbruderale Gras- und Staudenflur trockener Standorte (2018)		

## Räumliche Lage

<b>Lagebeschreibung</b>	zwischen Flughafenstraße, Langenhorner Chaussee und Am Raakmoorgraben		
<b>Nachbarnutzung/en</b>	Straße, Parkflächen des angrenzenden Gewerbegebietes		
<b>Rechtswert (X)</b>	567076	<b>Hochwert (Y)</b>	5943928
<b>Bezirk</b>	Hamburg-Nord	<b>Naturraum</b>	Geestplatten westlich der Alster (696.01)
<b>Stadtteil (OT-Nr.)</b>	Langenhorn (432)	<b>Gemarkung</b>	Langenhorn (420)
<b>Digitaler Grünplan</b>	<input checked="" type="checkbox"/> <b>Hafengesamtgebiet</b>	<input type="checkbox"/> <b>Ramsargebiet</b>	<input type="checkbox"/> <b>EG-Vogelschutzgeb.</b>
<b>Ausgleichsflächen NSG / ND / LSG</b>	<input checked="" type="checkbox"/> <b>Biosphärenreservat</b>	<input type="checkbox"/> <b>Nationalpark</b>	<input type="checkbox"/>
<b>FFH-GEBIET</b>			
<b>Wasserschutzgebiet</b>			

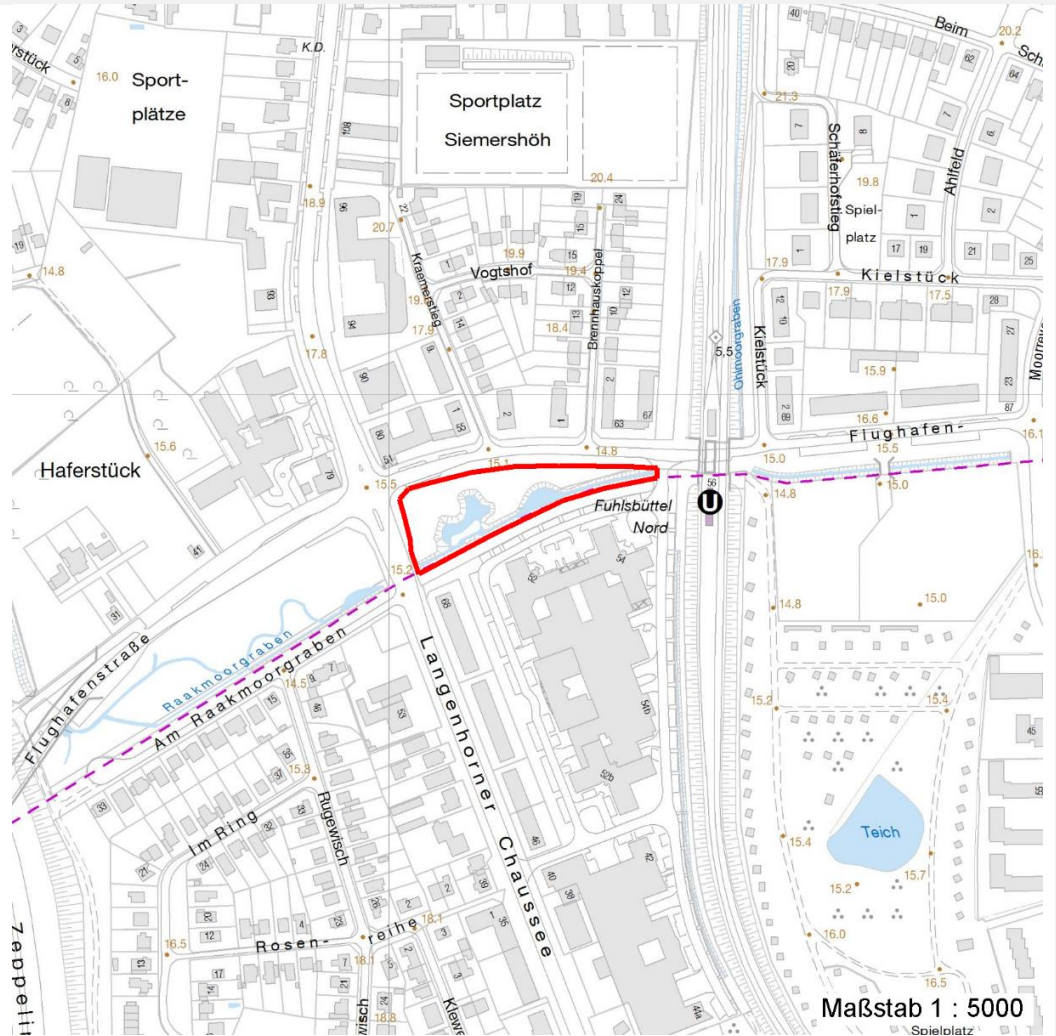
# Erhebungsbogen

**B**

<b>Projekt</b>	Biotopkartierung Hamburg	<b>Interne Nr.</b>	135337
<b>Handlungsbedarf</b>	Nein	<b>DK5   DK5-GK</b>	6642 6644
<b>Bearbeitung</b>	JSA	<b>DK5 - Name</b>	Fuhlsbüttel
<b>Räumliche Abbildung</b>	Fläche	<b>Biotop-Nr.   alt</b>	21 35
<b>Anzahl Abschnitte</b>	1	<b>Kartierung</b>	12.08.2019
		<b>Fläche / Länge [m<sup>2</sup>/m]</b>	4667,6638
		<b>Breite (lineare Abb.) [m]</b>	

## Räumliche Lage

### Karte



## Weitere Erhebungsbögen

Interne Nr.	Interne Nr. Zuordnung	DK5	Biotop-Nr.	Kartierung	Zuordnung	DK5 (GK)	Biotop-Nr. (alt)
135337	34593	6642	21	28.07.2004	K	6644	35
135337	34594	6642	21	27.06.2011	K	6644	35

Zuordnung: N = nachfolgende Kartierung, K = weitere Kartierungen (zeitlich vorher oder nachher)

## Foto

Interne Nr.	Index	Dateiname	Aufnahmerichtung
73462	0	6642_21_120819_2.JPG	
73463	0	6642_21_120819_3.JPG	
73464	0	6642_21_120819_1.JPG	

## Erhebungsbogen

**B**

<b>Projekt</b>	Biotopkartierung Hamburg	<b>Interne Nr.</b>	135337
<b>Handlungsbedarf</b>	Nein	<b>DK5   DK5-GK</b>	<b>6642</b> 6644
<b>Bearbeitung</b>	JSA	<b>DK5 - Name</b>	Fuhlsbüttel
<b>Räumliche Abbildung</b>	Fläche	<b>Biotop-Nr.   alt</b>	<b>21</b> 35
<b>Anzahl Abschnitte</b>	1	<b>Kartierung</b>	12.08.2019
		<b>Fläche / Länge [m<sup>2</sup>/m]</b>	4667,6638
		<b>Breite (lineare Abb.) [m]</b>	

### Weitere Angaben

Merkmal	Wert
<b>Auswertung</b>	
Gefährdung/ Einflüsse	Ablagerung von Gartenabfällen Intensivierung der Nutzung oder Pflege Vermüllungen
Wertgesichtspunkte Maßnahmen	Naturnahes Element in beeinträchtigter Umgebung 1.1 - Sukzession ungestört ablaufen lassen

### Foto

<b>Fotodatei</b>	6642_21_120819_3.JPG	<b>Fotodatei</b>
<b>Bildbeschreibung</b>	k.A.	<b>Bildbeschreibung</b>
<b>Aufnahmerichtung</b>		<b>Aufnahmerichtung</b>



# Erhebungsbogen

**B**

<b>Projekt</b>	Biotopkartierung Hamburg	<b>Interne Nr.</b>	135337
<b>Handlungsbedarf</b>	Nein	<b>DK5   DK5-GK</b>	<b>6642</b> 6644
<b>Bearbeitung</b>	JSA	<b>DK5 - Name</b>	Fuhlsbüttel
<b>Räumliche Abbildung</b>	Fläche	<b>Biotop-Nr.   alt</b>	<b>21</b> 35
<b>Anzahl Abschnitte</b>	1	<b>Kartierung</b>	12.08.2019
		<b>Fläche / Länge [m<sup>2</sup>/m]</b>	4667,6638
		<b>Breite (lineare Abb.) [m]</b>	

## Foto

**Fotodatei** 6642\_21\_120819\_1.JPG  
**Bildbeschreibung** k.A.  
**Aufnahmerichtung**

**Fotodatei** 6642\_21\_120819\_2.JPG  
**Bildbeschreibung** k.A.  
**Aufnahmerichtung**



# Erhebungsbogen

**B**

<b>Projekt</b>	Biotopkartierung Hamburg		<b>Interne Nr.</b>	135337
			<b>DK5   DK5-GK</b>	<b>6642</b> 6644
			<b>DK5 - Name</b>	Fuhlsbüttel
<b>Handlungsbedarf</b>	Nein		<b>Biotop-Nr.   alt</b>	<b>21</b> 35
<b>Bearbeitung</b>	JSA	<b>Kopie</b> Ja	<b>Kartierung</b>	12.08.2019
<b>Räumliche Abbildung</b>	Fläche		<b>Fläche / Länge [m<sup>2</sup>/m]</b>	4667,6638
<b>Anzahl Abschnitte</b>	1		<b>Breite (lineare Abb.) [m]</b>	

## Teilflächenbeschreibung

<b>Teilflächentyp</b>		<b>Teilflächen-Nr.</b>	1
<b>Biotoptyp</b>	Naturnahes Gehölz mittlerer Standorte (2018)	<b>Biotoptyp</b>	HGM
- Zusatz		<b>- gesetzl. Grundl.</b>	(§ 14 (2) 2.3)
<b>FFH-LRT</b>		<b>FFH-LRT</b>	
<b>Beschreibung</b>		<b>Entw.potential LRT</b>	
		<b>Hauptfläche</b>	Ja
		<b>Flächenanteil</b>	80 %
		<b>FFH-Unters.Fläche</b>	Nein
		<b>Saatgutfläche</b>	Nein

## Weitere Angaben

Merkmal	Wert
<b>Boden</b>	
Feuchte	6 - mäßig feucht und wechselfeucht
Reaktion	7 - neutral
Stickstoffgehalt	6 - mäßig stickstoffarm bis stickstoffreich
<b>Standort, Relief</b>	
Belichtung	5 - halbschattig
<b>Veg. - Zeigerwerte</b>	
Mahdverträglichkeit	5 - mäßig schnittverträglich (erster Schnitt nicht vor 1. Juli)
Futterwert	3 - geringwertiges Futter
Anz. Giftpflanzen	1
Anz. Wechselfeuchtezeiger	5
Anz. Überschwemmungsz.	4

## Zeigerwerte der Pflanzenartenliste (Auswertung)

<b>Standort</b>	<b>Belichtung</b>	halbschattig	5,2
<b>Boden</b>	<b>Feuchte</b>	mäßig feucht und wechselfeucht	5,8
	<b>Stickstoff (N)</b>	mäßig stickstoffarm bis stickstoffreich	6,3
	<b>Reaktion</b>	neutral	6,7
<b>Vegetation</b>	<b>Mahdverträglichkeit</b>	mäßig schnittverträglich (erster Schnitt nicht vor 1. Juli)	4,9
<b>Zeigerwerte</b>	<b>Futterwert</b>	geringwertiges Futter	3,2
	<b>Wechselfeuchteanzeiger</b>		5
	<b>Giftpflanzen</b>		1
	<b>Überschw.anzeiger</b>		4

## Pflanzenartenliste

Gruppe / Pflanzenart	MS	M	W	Vs	St	PA	Ph	Sz	VS	V	G	cf	§	Rote Liste			
														HH	ND	SH	D
<b>Tracheobionta (Gefäßpflanzen)</b>																	
Acer campestre (Feld-Ahorn)	7	z															
Acer platanoides (Spitz-Ahorn)	7	w															
Acer pseudoplatanus (Berg-Ahorn)	7	z															
Aegopodium podagraria (Giersch)	7	h															
Agrostis stolonifera (Ausläufer-Straußgras)	7	z															

# Erhebungsbogen

**B**

<b>Projekt</b>	Biotopkartierung Hamburg		<b>Interne Nr.</b>	135337
			<b>DK5   DK5-GK</b>	<b>6642</b> 6644
			<b>DK5 - Name</b>	Fuhlsbüttel
<b>Handlungsbedarf</b>	Nein		<b>Biotop-Nr.   alt</b>	<b>21</b> 35
<b>Bearbeitung</b>	JSA	<b>Kopie</b>	Ja	<b>Kartierung</b>
<b>Räumliche Abbildung</b>	Fläche			12.08.2019
<b>Anzahl Abschnitte</b>	1			<b>Fläche / Länge [m<sup>2</sup>/m]</b>
				4667,6638
				<b>Breite (lineare Abb.) [m]</b>

## Pflanzenartenliste

Gruppe / Pflanzenart	MS	M	W	Vs	St	PA	Ph	Sz	VS	V	G	cf	§	Rote Liste				
														HH	ND	SH	D	
Alliaria petiolata (Knoblauchsrauke)	7	w																
Berberis spec. (Berberitze)	7	w																
Betula pendula (Hänge-Birke)	7	w																
Calystegia sepium (Zaun-Winde)	7	w																
Carpinus betulus (Hainbuche)	7	h																
Centaurea jacea (Wiesen-Flockenblume)	7	w												3			V	
Cornus sanguinea (Roter Hartriegel)	7	z																
Corynephorus canescens (Silbergras)	7	w												3			V	
Cotoneaster spec. (Zwergmispel)	7	w																
Crataegus monogyna (Eingrifflicher Weißdorn)	7	z																
Dactylis glomerata (Wiesen-Knäuelgras)	7	w																
Deschampsia flexuosa (Draht-Schmiele)	7	w																
Dryopteris filix-mas (Gewöhnlicher Wurmfarne)	7	z																
Epilobium parviflorum (Kleinblütiges Weidenröschen)	7	w														V		
Equisetum arvense (Acker-Schachtelhalm)	7	w																
Festuca gigantea (Riesen-Schwingel)	7	w																
Festuca ovina (Schaf-Schwingel)	7	w													V		V	V
Fraxinus excelsior (Gewöhnliche Esche)	7	w																
Galeobdolon argentatum (Garten Goldnessel)	7	z																
Galeopsis tetrahit (Gewöhnlicher Hohlzahn)	7	w																
Geranium robertianum (Stinkender Storchschnabel)	7	w																
Geum urbanum (Echte Nelkenwurz)	7	z																
Glechoma hederacea (Gundermann)	7	w																
Hieracium lachenalii (Gewöhnliches Habichtskraut)	7	w																
Humulus lupulus (Hopfen)	7	w																
Ilex aquifolium (Stechpalme)	7	w												b				
Impatiens parviflora (Kleinblütiges Springkraut)	7	h																
Lotus corniculatus (Gewöhnlicher Hornklee)	7	w															V	
Lysimachia nummularia (Pfennigkraut)	7	w																
Lysimachia vulgaris (Gewöhnlicher Gilbweiderich)	7	w																
Milium effusum (Wald-Flattergras)	7	w																
Plantago lanceolata (Spitz-Wegerich)	7	w																
Populus tremula (Zitter-Pappel)	7	w																
Prunus padus (Echte Traubenkirsche)	7	h																
Prunus serotina (Späte Traubenkirsche)	7	w																
Quercus robur (Stiel-Eiche)	7	z																
Rosa rubiginosa (Wein-Rose)	7	w														G		
Rubus fruticosus agg. (Artengruppe Echte Brombeere)	7	z																
Salix x rubens (Fahl-Weide)	7	w																
Senecio jacobaea (Jakobs-Greiskraut)	7	w																
Solidago gigantea (Riesen-Goldrute)	7	w																
Sorbus aucuparia (Eberesche)	7	w																
Symphoricarpos albus (Schneebeere)	7	w																
Taraxacum spec. (Löwenzahn)	7	w																
Urtica dioica (Große Brennnessel)	7	z																
Viola spec. (Veilchen, Stiefmütterchen)	7	w																

# Erhebungsbogen

**B**

<b>Projekt</b>	Biotopkartierung Hamburg	<b>Interne Nr.</b>	135337
		<b>DK5   DK5-GK</b>	<b>6642</b> 6644
		<b>DK5 - Name</b>	Fuhlsbüttel
<b>Handlungsbedarf</b>	Nein	<b>Biotop-Nr.   alt</b>	<b>21</b> 35
<b>Bearbeitung</b>	JSA	<b>Kartierung</b>	12.08.2019
<b>Räumliche Abbildung</b>	Fläche	<b>Fläche / Länge [m<sup>2</sup>/m]</b>	4667,6638
<b>Anzahl Abschnitte</b>	1	<b>Breite (lineare Abb.) [m]</b>	

## Pflanzenartenliste

Gruppe / Pflanzenart	MS	M	W	Vs	St	PA	Ph	Sz	VS	V	G	cf	§	Rote Liste			
														HH	ND	SH	D
<b>Anzahl Rote Liste Arten</b>														5	4	1	
<b>Anzahl Arten</b>														51			

MS: Mengensystem; M: Mengenangabe, W: Bewertung der Art (FFH-Monitoring), Vs: Vegetationsschicht, St: Status, PA: Autor Phänologie; Ph: Phänologie, Sz: Soziabilität, VS: Vitalitätssystem; V: Vitalität, G: Geschlecht, cf: unsichere Bestimmung, §: Schutz nach BNatSchG, HH: Rote Liste Hamburg, Nds: Rote Liste Niedersachsen, SH: Rote Liste Schleswig-Holstein, D: Rote Liste Deutschland

## Teilflächenbeschreibung

<b>Teilflächentyp</b>		<b>Teilflächen-Nr.</b>	2
<b>Biotoptyp</b>	Halbruderale Gras- und Staudenflur mittlerer Standorte (2018)	<b>Biotoptyp</b>	AKM
- <b>Zusatz</b>		- <b>gesetzl. Grundl.</b>	
<b>FFH-LRT</b>		<b>FFH-LRT</b>	
<b>Beschreibung</b>		<b>Entw.potential LRT</b>	
		<b>Hauptfläche</b>	
		<b>Flächenanteil</b>	10 %
		<b>FFH-Unters.Fläche</b>	Nein
		<b>Saatgutfläche</b>	Nein

## Teilflächenbeschreibung

<b>Teilflächentyp</b>		<b>Teilflächen-Nr.</b>	3
<b>Biotoptyp</b>	Halbruderale Gras- und Staudenflur trockener Standorte (2018)	<b>Biotoptyp</b>	AKT
- <b>Zusatz</b>		- <b>gesetzl. Grundl.</b>	
<b>FFH-LRT</b>		<b>FFH-LRT</b>	
<b>Beschreibung</b>		<b>Entw.potential LRT</b>	
		<b>Hauptfläche</b>	
		<b>Flächenanteil</b>	10 %
		<b>FFH-Unters.Fläche</b>	Nein
		<b>Saatgutfläche</b>	Nein