

# Erhebungsbogen

**B**

<b>Projekt</b>	Biotopkartierung Hamburg	<b>Interne Nr.</b>	145116
		<b>DK5   DK5-GK</b>	<b>6640</b>
<b>Handlungsbedarf</b>	Nein	<b>DK5 - Name</b>	Alsterdorf
<b>Bearbeitung</b>	JSA	<b>Biotop-Nr.   alt</b>	<b>382</b>
<b>Räumliche Abbildung</b>	Fläche	<b>Kartierung</b>	01.09.2020
<b>Anzahl Abschnitte</b>	2	<b>Fläche / Länge [m<sup>2</sup>/m]</b>	2295,4775
		<b>Breite (lineare Abb.) [m]</b>	

**Gesetzlicher Schutz**    kein gesetzl. Schutz    **kein gesetzlich geschütztes Biotop**    **Schutz nur teilweise**    **Nein**

<b>Gesamtbewertung</b>	6	Wertvoll
– <b>Alter</b>	4	Biotop mittleren Alters, 10 bis 20 Jahre
– <b>Belastungsgrad</b>	6	Flächenhaft geringe oder örtlich stärkere oder Vorbelastung mit deutlichem Einfluß
– <b>Ökolog. Funktion</b>	6	Hohe Bedeutung in einem Biotopkomplex, für den lokalen Biotopverbund oder als Puffer
– <b>Seltenheit</b>	6	Seltener Biotoptyp, ohne seltene oder bedrohte Pflges., ungesättigtes Artenspektrum, reliktsche RL-Arten

## Bestandsbeschreibung

Neu angelegter Entwässerungsgraben mit steilen Böschungen zwischen Sengelmanstraße und Rad-/Fußweg, der zum Zeitpunkt der Erfassung z. T. ausgetrocknet und z. T. dicht bewachsen war. Im südöstlichen Teil findet sich viel Wasser-Schwaden, im nordwestlichen Teil dagegen viel Breitblättriger Rohrkolben. Die Böschungsvegetation entwickelt sich als mesophiles Grünland und wird gemäht. Im oberen Böschungsbereich ist der Boden teils magerer und nicht so dicht eingesät, so dass sich hier viele Pionier- und Ruderalarten angesiedelt haben. Insgesamt scheint der Anrteil der Ruderalarten im Vergleich zur Vorkartierung gegenüber den Grünland-Arten gestiegen zu sein.

## Vorkommen an Biotoptypen

1	TF	Typ	HF	F.Anteil
2	BTYP	Biotoptyp		- gesetzl. Grundl.
3	Zusatz	Zusatz zum Biotoptypen		
4	LRT	Lebensraumtyp		
1	1		Ja	70 %
2	FGR	Nährstoffreicher Graben mit Stillgewässercharakter (2018)		(§ 30 (2) 1.2)
1	2			30 %
2	GMZ	Sonstiges mesophiles Grünland (2018)		

## Räumliche Lage

<b>Lagebeschreibung</b>	Östlich Sengelmanstraße, nördlich Hebebrandstraße		
<b>Nachbarnutzung/en</b>	Straße, Radschnellweg		
<b>Rechtswert (X)</b>	567885	<b>Hochwert (Y)</b>	5940410
<b>Bezirk</b>	Hamburg-Nord	<b>Naturraum</b>	Geestplatten östlich der Alster (696.03)
<b>Stadtteil (OT-Nr.)</b>	Winterhude (408)	<b>Gemarkung</b>	Alsterdorf (424)
<b>Digitaler Grünplan</b>	<input type="checkbox"/> Hafengesamtgebiet	<input type="checkbox"/> Ramsargebiet	<input type="checkbox"/> EG-Vogelschutzgeb.
<b>Ausgleichsflächen</b>	<input type="checkbox"/> Biosphärenreservat	<input type="checkbox"/> Nationalpark	<input type="checkbox"/>
<b>NSG / ND / LSG</b>			
<b>FFH-GEBIET</b>			
<b>Wasserschutzgebiet</b>			

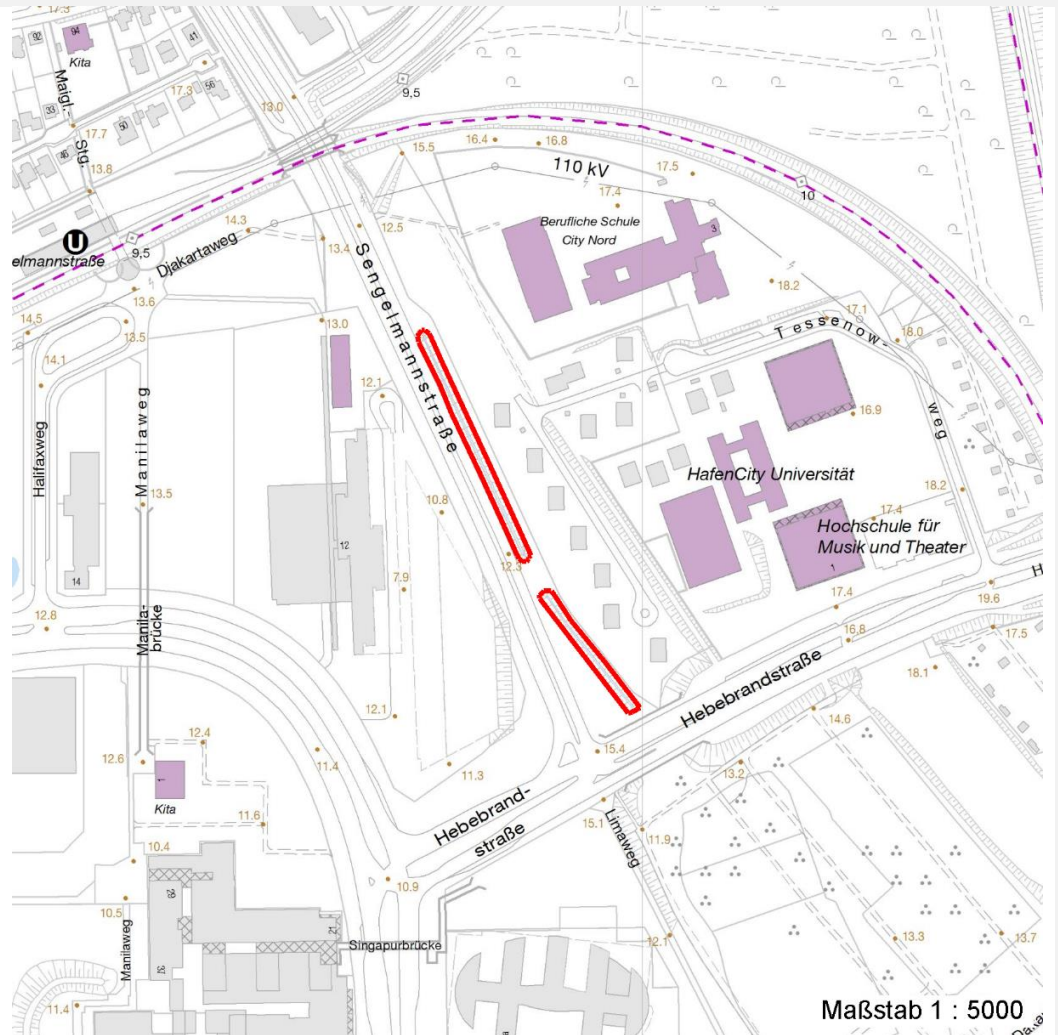
# Erhebungsbogen

**B**

<b>Projekt</b>	Biotopkartierung Hamburg		<b>Interne Nr.</b>	145116
			<b>DK5   DK5-GK</b>	<b>6640</b>
			<b>DK5 - Name</b>	Alsterdorf
<b>Handlungsbedarf</b>	Nein		<b>Biotop-Nr.   alt</b>	<b>382</b>
<b>Bearbeitung</b>	JSA	<b>Kopie</b>	Nein	<b>Kartierung</b>
<b>Räumliche Abbildung</b>	Fläche			01.09.2020
<b>Anzahl Abschnitte</b>	2			<b>Fläche / Länge [m<sup>2</sup>/m]</b>
				2295,4775
				<b>Breite (lineare Abb.) [m]</b>

## Räumliche Lage

### Karte



## Weitere Erhebungsbögen

Interne Nr.	Interne Nr. Zuordnung	DK5	Biotop-Nr.	Kartierung	Zuordnung	DK5 (GK)	Biotop-Nr. (alt)
145116	83274	6640	275	18.10.2014	/		

Zuordnung: N = nachfolgende Kartierung, K = weitere Kartierungen (zeitlich vorher oder nachher)

## Foto

Interne Nr.	Index	Dateiname	Aufnahmerichtung
81541	0	6640_382_010920_4.JPG	
81542	0	6640_382_010920_3.JPG	
81543	0	6640_382_010920_1.JPG	
81544	0	6640_382_010920_2.JPG	



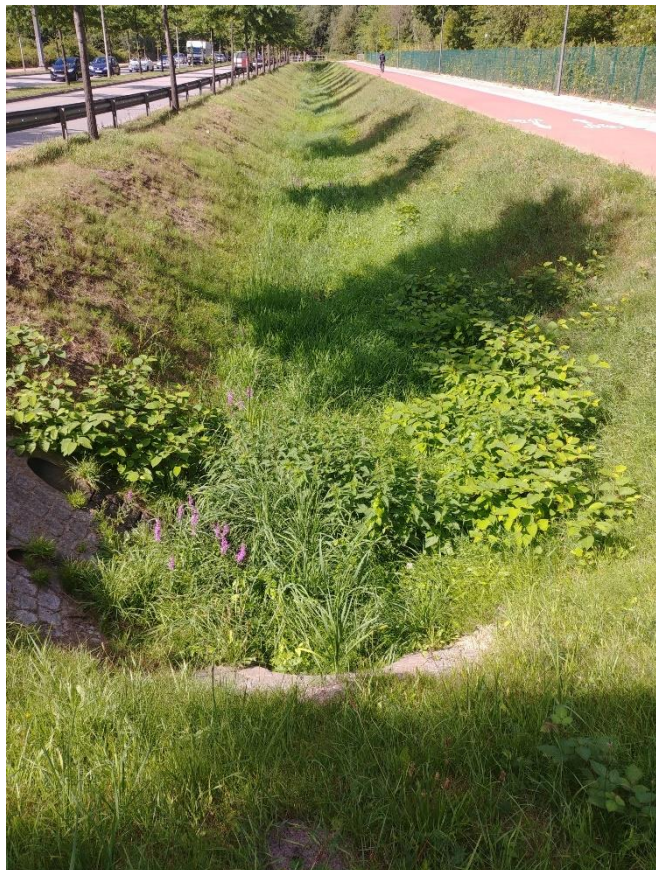
# Erhebungsbogen

**B**

<b>Projekt</b>	Biotopkartierung Hamburg	<b>Interne Nr.</b>	145116
<b>Handlungsbedarf</b>	Nein	<b>DK5   DK5-GK</b>	<b>6640</b>
<b>Bearbeitung</b>	JSA	<b>DK5 - Name</b>	Alsterdorf
<b>Räumliche Abbildung</b>	Fläche	<b>Biotop-Nr.   alt</b>	<b>382</b>
<b>Anzahl Abschnitte</b>	2	<b>Kartierung</b>	01.09.2020
		<b>Fläche / Länge [m<sup>2</sup>/m]</b>	2295,4775
		<b>Breite (lineare Abb.) [m]</b>	

## Foto

**Fotodatei** 6640\_382\_010920\_3.JPG  
**Bildbeschreibung** k.A.  
**Aufnahmerichtung**



**Fotodatei** 6640\_382\_010920\_4.JPG  
**Bildbeschreibung** k.A.  
**Aufnahmerichtung**





# Erhebungsbogen

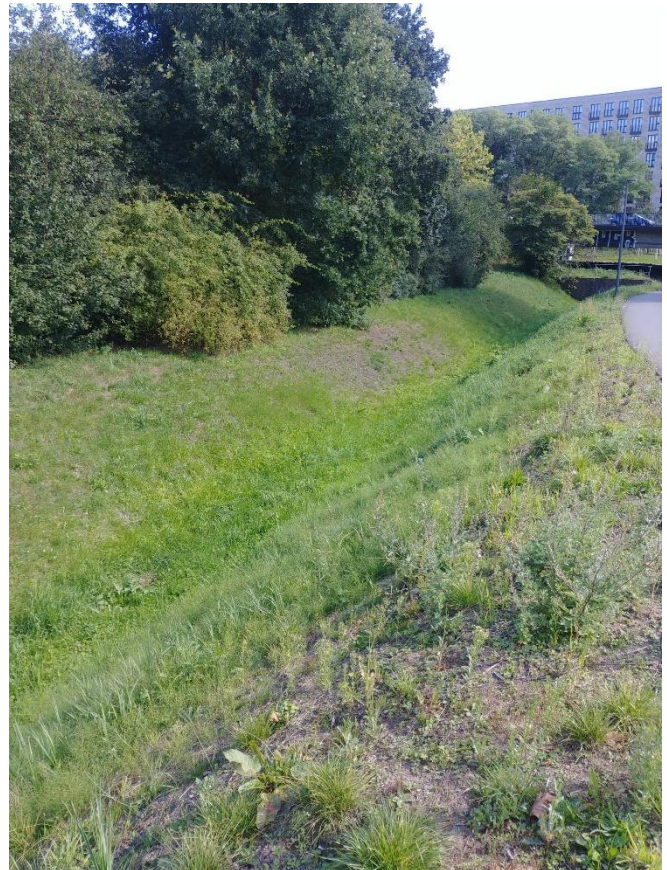
**B**

<b>Projekt</b>	Biotopkartierung Hamburg	<b>Interne Nr.</b>	145116
<b>Handlungsbedarf</b>	Nein	<b>DK5   DK5-GK</b>	<b>6640</b>
<b>Bearbeitung</b>	JSA	<b>DK5 - Name</b>	Alsterdorf
<b>Räumliche Abbildung</b>	Fläche	<b>Biotop-Nr.   alt</b>	<b>382</b>
<b>Anzahl Abschnitte</b>	2	<b>Kartierung</b>	01.09.2020
		<b>Fläche / Länge [m<sup>2</sup>/m]</b>	2295,4775
		<b>Breite (lineare Abb.) [m]</b>	

## Foto

**Fotodatei** 6640\_382\_010920\_1.JPG  
**Bildbeschreibung** k.A.  
**Aufnahmerichtung**

**Fotodatei** 6640\_382\_010920\_2.JPG  
**Bildbeschreibung** k.A.  
**Aufnahmerichtung**



## Teilflächenbeschreibung

<b>Teilflächentyp</b>		<b>Teilflächen-Nr.</b>	1
<b>Biotoptyp</b>	Nährstoffreicher Graben mit Stillgewässercharakter (2018)	<b>Biotoptyp</b>	FGR
- Zusatz		- gesetzl. Grundl.	(§ 30 (2) 1.2)
<b>FFH-LRT Beschreibung</b>		<b>FFH-LRT Entw.potential LRT</b>	
		<b>Hauptfläche</b>	Ja
		<b>Flächenanteil</b>	70 %
		<b>FFH-Unters.Fläche</b>	Nein
		<b>Saatgutfläche</b>	Nein

<b>Projekt</b>	Biotopkartierung Hamburg	<b>Interne Nr.</b>	145116
		<b>DK5   DK5-GK</b>	<b>6640</b>
<b>Handlungsbedarf</b>	Nein	<b>DK5 - Name</b>	Alsterdorf
<b>Bearbeitung</b>	JSA	<b>Biotop-Nr.   alt</b>	<b>382</b>
<b>Räumliche Abbildung</b>	Fläche	<b>Kartierung</b>	01.09.2020
<b>Anzahl Abschnitte</b>	2	<b>Fläche / Länge [m<sup>2</sup>/m]</b>	2295,4775
		<b>Breite (lineare Abb.) [m]</b>	

Weitere Angaben

Merkmal	Wert
<b>Auswertung</b>	
Gefährdung/ Einflüsse	Entwässerung Gewässerbelastung Eutrophierung
Wertgesichtspunkte	Entwicklungspotenzial (als Vernetzungselement nutzen)
Maßnahmen	1.10 - Beseitigung von Neophyten (Fallopia (dabei unbedingt alle Rhizome abfahren, damit sie nicht im Grabenverlauf weiter verfrachtet werden)) 1.19 - Vernetzungsstrukturen entwickeln (Fortführung des Gewässers nach Süden in die neu entstehende Parkanlage beim Pergolenviertel prüfen. Um einen Mindestaustausch von Flora und Fauna zu gewährleisten, wäre eine möglichst großlumige Unterführung ununter der Hebebrandstraße nötig.) 2.1 - Wasserstand auf hohem Niveau stabilisieren, Wasserstandsschwankungen vermindern
<b>Boden</b>	
Feuchte	8 - naß
Reaktion	6 - schwach sauer
Stickstoffgehalt	7 - stickstoffreich
<b>Gewässer</b>	
Böschungshöhe	1.50 m
Breite	2.00 m
Uferstrukturen	Grünland, auf Ansaat zurückgehend, regelmäßig gemäht
Wasserführung	e - episodisch austrocknend
Wasserverhältnisse	Niederschläge (vermutlich Beimischung von Straßenabwässern)
Strömung	k - keine Strömung
<b>Standort, Relief</b>	
Belichtung	8 - sonnig
<b>Veg. - Zeigerwerte</b>	
Mahdverträglichkeit	4 - schnittempfindlich bis mäßig schnittverträglich
Futterwert	3 - geringwertiges Futter
Anz. Giftpflanzen	1
Anz. Wechselfeuchtezeiger	3
Anz. Überschwemmungsz.	3

Zeigerwerte der Pflanzenartenliste (Auswertung)

<b>Standort</b>	<b>Belichtung</b>	sonnig	7,5
<b>Boden</b>	<b>Feuchte</b>	naß	8,2
	<b>Stickstoff (N)</b>	stickstoffreich	6,8
	<b>Reaktion</b>	schwach sauer	6,4
<b>Vegetation</b> <b>Zeigerwerte</b>	<b>Mahdverträglichkeit</b>	schnittempfindlich bis mäßig schnittverträglich	4,2
	<b>Futterwert</b>	geringwertiges Futter	2,9
	<b>Wechselfeuchteanzeiger</b>		3
	<b>Giftpflanzen</b>		1
	<b>Überschw.anzeiger</b>		3

# Erhebungsbogen

**B**

<b>Projekt</b>	Biotopkartierung Hamburg	<b>Interne Nr.</b>	145116
<b>Handlungsbedarf</b>	Nein	<b>DK5   DK5-GK</b>	<b>6640</b>
<b>Bearbeitung</b>	JSA	<b>DK5 - Name</b>	Alsterdorf
<b>Räumliche Abbildung</b>	Fläche	<b>Biotop-Nr.   alt</b>	<b>382</b>
<b>Anzahl Abschnitte</b>	2	<b>Kartierung</b>	01.09.2020
		<b>Fläche / Länge [m<sup>2</sup>/m]</b>	2295,4775
		<b>Breite (lineare Abb.) [m]</b>	

## Pflanzenartenliste

Gruppe / Pflanzenart	MS	M	W	Vs	St	PA	Ph	Sz	VS	V	G	cf	§	Rote Liste			
														HH	ND	SH	D
<b>Tracheobionta (Gefäßpflanzen)</b>																	
Calystegia sepium (Zaun-Winde)	7	z															
Carex acuta (Schlank-Segge)	7	l													V		
Equisetum palustre (Sumpf-Schachtelhalm)	7	w															
Fallopia japonica (Japanischer Staudenknöterich)	7	z															
Glyceria maxima (Wasser-Schwaden)	7	h															
Juncus effusus (Flutter-Binse)	7	l															
Lysimachia vulgaris (Gewöhnlicher Gilbweiderich)	7	l															
Lythrum salicaria (Blut-Weiderich)	7	z															
Persicaria hydropiper (Wasserpfeffer)	7	w															
Phalaris arundinacea (Rohr-Glanzgras)	7	h															
Ranunculus acris (Scharfer Hahnenfuß)	7	z															
Typha latifolia (Breitblättriger Rohrkolben)	7	w															
<b>Anzahl Rote Liste Arten</b>														<b>1</b>			
<b>Anzahl Arten</b>														<b>12</b>			

MS: Mengensystem; M: Mengenangabe, W: Bewertung der Art (FFH-Monitoring), Vs: Vegetationsschicht, St: Status, PA: Autor Phänologie; Ph: Phänologie, Sz: Soziabilität, VS: Vitalitätssystem; V: Vitalität, G: Geschlecht, cf: unsichere Bestimmung, §: Schutz nach BNatSchG, HH: Rote Liste Hamburg, Nds: Rote Liste Niedersachsen, SH: Rote Liste Schleswig-Holstein, D: Rote Liste Deutschland

## Teilflächenbeschreibung

<b>Teilflächentyp</b>		<b>Teilflächen-Nr.</b>	2
<b>Biotoptyp</b>	Sonstiges mesophiles Grünland (2018)	<b>Biotoptyp</b>	GMZ
- <b>Zusatz</b>		- <b>gesetzl. Grundl.</b>	
<b>FFH-LRT</b>		<b>FFH-LRT</b>	
<b>Beschreibung</b>		<b>Entw.potential LRT</b>	
		<b>Hauptfläche</b>	
		<b>Flächenanteil</b>	30 %
		<b>FFH-Unters.Fläche</b>	Nein
		<b>Saatgutfläche</b>	Nein

# Erhebungsbogen

**B**

<b>Projekt</b>	Biotopkartierung Hamburg		<b>Interne Nr.</b>	145116
			<b>DK5   DK5-GK</b>	<b>6640</b>
<b>Handlungsbedarf</b>	Nein		<b>DK5 - Name</b>	Alsterdorf
<b>Bearbeitung</b>	JSA	<b>Kopie</b>	<b>Biotop-Nr.   alt</b>	<b>382</b>
<b>Räumliche Abbildung</b>	Fläche	Nein	<b>Kartierung</b>	01.09.2020
<b>Anzahl Abschnitte</b>	2		<b>Fläche / Länge [m<sup>2</sup>/m]</b>	2295,4775
			<b>Breite (lineare Abb.) [m]</b>	

## Weitere Angaben

Merkmal	Wert
<b>Auswertung</b>	
Gefährdung/ Einflüsse	Eutrophierung
Wertgesichtspunkte	Entwicklungspotenzial (zu artenreichem Bestand)
Maßnahmen	4.4 - Pflegeschnitte durchführen (Beobachten, ob ein- oder zweischürige Mahd günstiger für die entwicklung einer arten- und blütenreichen Wiese/Staudenflur ist.)
<b>Boden</b>	
Feuchte	6 - mäßig feucht und wechselfeucht
Reaktion	7 - neutral
Stickstoffgehalt	6 - mäßig stickstoffarm bis stickstoffreich
<b>Standort, Relief</b>	
Belichtung	7 - halbsonnig
<b>Veg. - Zeigerwerte</b>	
Mahdverträglichkeit	7 - gut schnittverträglich
Futterwert	5 - ausreichende Futterqualität
Anz. Giftpflanzen	1
Anz. Wechselfeuchtezeiger	4
Anz. Überschwemmungsz.	0

## Zeigerwerte der Pflanzenartenliste (Auswertung)

<b>Standort</b>	<b>Belichtung</b>	halbsonnig	7,1
<b>Boden</b>	<b>Feuchte</b>	mäßig feucht und wechselfeucht	5,6
	<b>Stickstoff (N)</b>	mäßig stickstoffarm bis stickstoffreich	5,8
	<b>Reaktion</b>	neutral	6,9
<b>Vegetation</b>	<b>Mahdverträglichkeit</b>	gut schnittverträglich	7
<b>Zeigerwerte</b>	<b>Futterwert</b>	ausreichende Futterqualität	4,9
	<b>Wechselfeuchteanzeiger</b>		4
	<b>Giftpflanzen</b>		1
	<b>Überschw.anzeiger</b>		0

## Pflanzenartenliste

Gruppe / Pflanzenart	MS	M	W	Vs	St	PA	Ph	Sz	VS	V	G	cf	§	Rote Liste			
														HH	ND	SH	D
<b>Tracheobionta (Gefäßpflanzen)</b>																	
Achillea millefolium (Gewöhnliche Schafgarbe)	7	z															
Agrostis stolonifera (Ausläufer-Straußgras)	7	h															
Artemisia vulgaris (Gewöhnlicher Beifuß)	7	z															
Atriplex prostrata (Spieß-Melde)	7	w													D		
Calystegia sepium (Zaun-Winde)	7	w															
Carex hirta (Behaarte Segge)	7	z															
Cirsium arvense (Acker-Kratzdistel)	7	w															
Dactylis glomerata (Wiesen-Knäuelgras)	7	h															
Equisetum arvense (Acker-Schachtelhalm)	7	z															
Erigeron canadensis (Kanadisches Berufkraut)	7	w															
Hypochaeris radicata (Gewöhnliches Ferkelkraut)	7	w															

# Erhebungsbogen

**B**

<b>Projekt</b>	Biotopkartierung Hamburg	<b>Interne Nr.</b>	145116
		<b>DK5   DK5-GK</b>	<b>6640</b>
<b>Handlungsbedarf</b>	Nein	<b>DK5 - Name</b>	Alsterdorf
<b>Bearbeitung</b>	JSA	<b>Biotop-Nr.   alt</b>	<b>382</b>
<b>Räumliche Abbildung</b>	Fläche	<b>Kartierung</b>	01.09.2020
<b>Anzahl Abschnitte</b>	2	<b>Fläche / Länge [m<sup>2</sup>/m]</b>	2295,4775
		<b>Breite (lineare Abb.) [m]</b>	

## Pflanzenartenliste

Gruppe / Pflanzenart	MS	M	W	Vs	St	PA	Ph	Sz	VS	V	G	cf	§	Rote Liste				
														HH	ND	SH	D	
Lactuca serriola (Kompaß-Lattich)	7	w																
Malva moschata (Moschus-Malve)	7	w																3
Melilotus albus (Weißer Steinklee)	7	w																
Plantago lanceolata (Spitz-Wegerich)	7	h																
Potentilla reptans (Kriechendes Fingerkraut)	7	z																
Rubus fruticosus agg. (Artengruppe Echte Brombeere)	7	w																
Rumex obtusifolius (Stumpfbältriger Ampfer)	7	z																
Saponaria officinalis (Echtes Seifenkraut)	7	w																
Sedum acre (Scharfer Mauerpfeffer)	7	w																
Senecio jacobaea (Jakobs-Greiskraut)	7	w																
Sonchus asper (Rauhe Gänsedistel)	7	w																
Tanacetum vulgare (Rainfarn)	7	w																
Taraxacum sect. Ruderalia (Artengruppe Gemeiner Löwenzahn)	7	z															D	
Urtica dioica (Große Brennnessel)	7	w																
Verbascum nigrum (Schwarze Königskerze)	7	w																
Vicia cracca (Vogel-Wicke)	7	w																
<b>Anzahl Rote Liste Arten</b>														<b>1</b>	<b>1</b>	<b>1</b>		
<b>Anzahl Arten</b>														<b>27</b>				

MS: Mengensystem; M: Mengenangabe, W: Bewertung der Art (FFH-Monitoring), Vs: Vegetationsschicht, St: Status, PA: Autor Phänologie; Ph: Phänologie, Sz: Soziabilität, VS: Vitalitätssystem; V: Vitalität, G: Geschlecht, cf: unsichere Bestimmung, §: Schutz nach BNatSchG, HH: Rote Liste Hamburg, Nds: Rote Liste Niedersachsen, SH: Rote Liste Schleswig-Holstein, D: Rote Liste Deutschland