

Erhebungsbogen

B

Projekt	Biotopkartierung Hamburg	Interne Nr.	145105
		DK5 DK5-GK	6640
		DK5 - Name	Alsterdorf
Handlungsbedarf	Nein	Biotop-Nr. alt	376
Bearbeitung	JSA	Kartierung	13.10.2020
Räumliche Abbildung	Linie	Fläche / Länge [m²/m]	296,9
Anzahl Abschnitte	2	Breite (lineare Abb.) [m]	2

Gesetzlicher Schutz kein gesetzl. Schutz **Schutz nur teilweise** **Nein**

Gesamtbewertung	5	Noch wertvoll, gut entwicklungsfähig
– Alter	7	Biotop hohen Alters, 100 bis 200 Jahre
– Belastungsgrad	5	Flächenhaft mittlere oder örtlich starke Belastung
– Ökolog. Funktion	4	Isolierter Lebensraum, keine oder nur geringe Bedeutung für Nachbarflächen
– Seltenheit	4	Verbr. Biotoptyp ohne biotoptypische Artenvielfalt, Ubi quisten

Bestandsbeschreibung

Senkrechte Ufermauer an der Alster, deren Steinfugen hier nicht, wie an den benachbarten Abschnitten, mit Beton-Mörtel verklebt sind. Das Vorkommen von Mauerraute und Braunstieligem Streifenfarn konnte für Abschnitt 1 und 3 bestätigt werden. In Abschnitt 2, der durch Gehölze stark beschattet ist, sind die Fugen zwar reich mit Moosen besiedelt, aber die beiden genannten Arten konnten hier nicht mehr nachgewiesen werden. Die noch 2014 nachgewiesene Hirschnage konnte nicht belegt werden. Die gezielte Nachsuche in der Alsterkrüger Kehre (nicht im hier beschriebenen Biotop enthalten) bestätigte den Befund aus dem Jahr 2005: "Der historische Hauptbestand in der Alsterkrüger Kehre wurde bei Mauerrestaurierungsarbeiten (vor 1998) vernichtet. Bisher hat sich die Arten im inneren Bereich der Kehre nicht zurückerobert können." Die Besiedlung der Mauerritzen mit Pflanzen hat im Vergleich zu 2005 stark abgenommen.

Vorkommen an Biotoptypen

1	TF	Typ	HF	F.Anteil
2	BTYP	Biotoptyp	- gesetzl. Grundl.	
3	Zusatz	Zusatz zum Biotoptypen		
4	LRT	Lebensraumtyp		
1	1		Ja	100 %
2	YMX	Sonstige Wand oder Mauern (2018)		
3	*	Bedeutung als Lebensraum gefährdeter Arten (*)		

Räumliche Lage

Lagebeschreibung	Alster-Lauf, beide Seiten, von Alsterkrüger Kehre bis nördlich Alsterdorfer Damm		
Nachbarnutzung/en	Bootsverkehr, Wanderweg		
Rechtswert (X)	566147	Hochwert (Y)	5940713
Bezirk	Hamburg-Nord	Naturraum	Alstertal (696.02)
Stadtteil (OT-Nr.)	Alsterdorf (407)	Gemarkung	Alsterdorf (424)
Digitaler Grünplan	<input type="checkbox"/> Hafengesamtgebiet	<input type="checkbox"/> Ramsargebiet	<input type="checkbox"/> EG-Vogelschutzgeb.
Ausgleichsflächen NSG / ND / LSG	<input type="checkbox"/> Biosphärenreservat	<input type="checkbox"/> Nationalpark	<input type="checkbox"/>
FFH-GEBIET			
Wasserschutzgebiet			

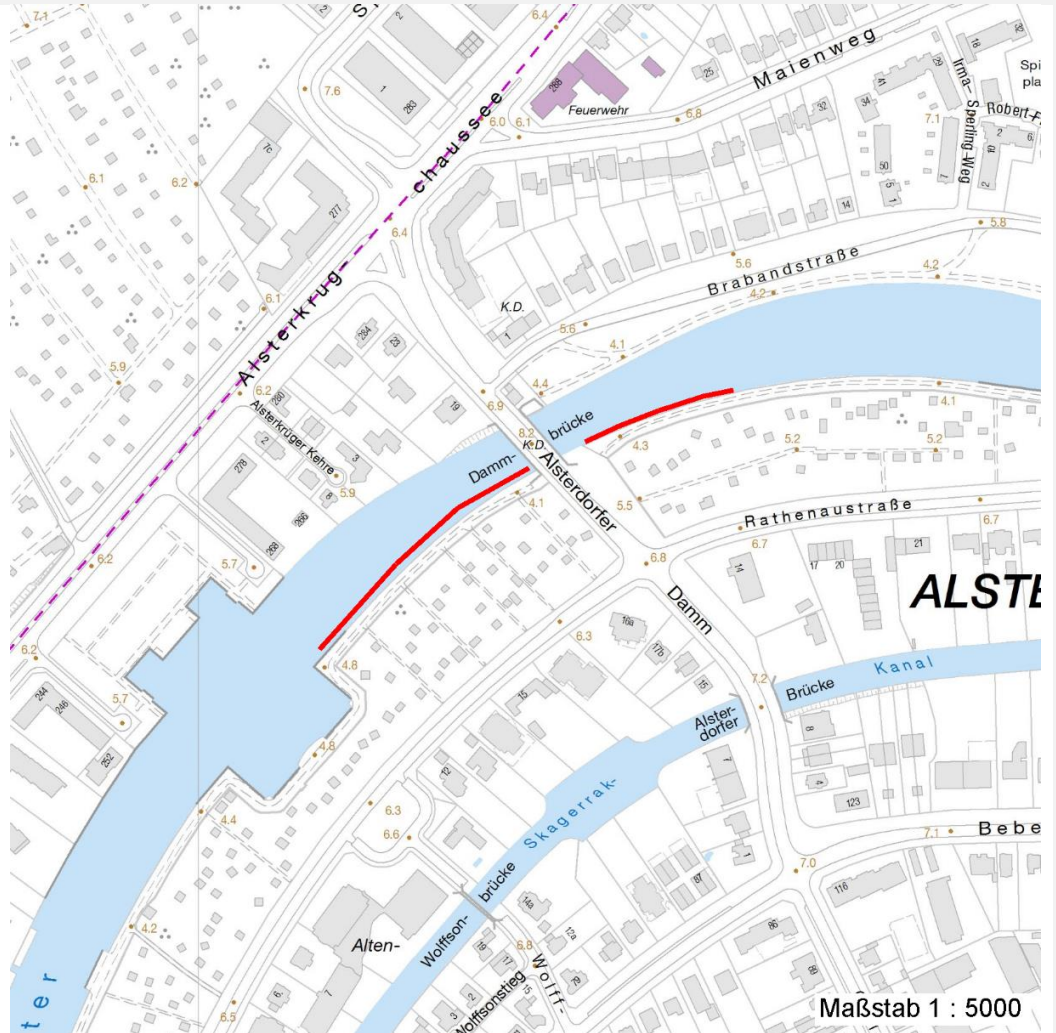
Erhebungsbogen

B

Projekt	Biotopkartierung Hamburg		Interne Nr.	145105
			DK5 DK5-GK	6640
			DK5 - Name	Alsterdorf
Handlungsbedarf	Nein		Biotop-Nr. alt	376
Bearbeitung	JSA	Kopie	Nein	Kartierung
Räumliche Abbildung	Linie			13.10.2020
Anzahl Abschnitte	2			Fläche / Länge [m²/m]
				296,9
				Breite (lineare Abb.) [m]
				2

Räumliche Lage

Karte



Weitere Erhebungsbögen

Interne Nr.	Interne Nr. Zuordnung	DK5	Biotop-Nr.	Kartierung	Zuordnung	DK5 (GK)	Biotop-Nr. (alt)
145105	34339	6640	146	02.08.2005	<	6642	51
145105	83265	6640	266	10.08.2014	<		

Zuordnung: N = nachfolgende Kartierung, K = weitere Kartierungen (zeitlich vorher oder nachher)

Foto

Interne Nr.	Index	Dateiname	Aufnahmerichtung
81522	0	6640_376_131020_1.JPG	
81523	0	6640_376_131020_2.JPG	

Weitere Angaben

Merkmal	Wert
---------	------

Auswertung

25.09.2022

Erhebungsbogen

B

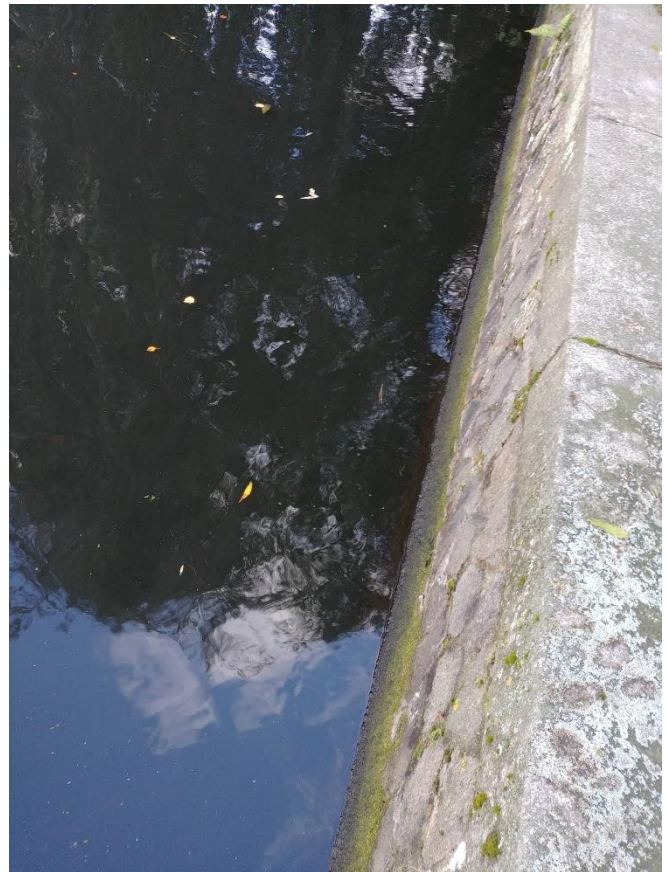
Projekt	Biotopkartierung Hamburg	Interne Nr.	145105
Handlungsbedarf	Nein	DK5 DK5-GK	6640
Bearbeitung	JSA	DK5 - Name	Alsterdorf
Räumliche Abbildung	Linie	Biotop-Nr. alt	376
Anzahl Abschnitte	2	Kartierung	13.10.2020
		Fläche / Länge [m²/m]	296,9
		Breite (lineare Abb.) [m]	2

Weitere Angaben

Merkmal	Wert
Gefährdung/ Einflüsse	Intensivierung der Nutzung oder Pflege
Wertgesichtspunkte	Vorkommen seltener Pflanzen
Maßnahmen	keine Verfügung der Ritzen

Foto

Fotodatei	6640_376_131020_1.JPG	Fotodatei	6640_376_131020_2.JPG
Bildbeschreibung	k.A.	Bildbeschreibung	k.A.
Aufnahmerichtung		Aufnahmerichtung	



Erhebungsbogen

B

Projekt	Biotopkartierung Hamburg	Interne Nr.	145105
		DK5 DK5-GK	6640
		DK5 - Name	Alsterdorf
Handlungsbedarf	Nein	Biotop-Nr. alt	376
Bearbeitung	JSA	Kartierung	13.10.2020
Räumliche Abbildung	Linie	Fläche / Länge [m²/m]	296,9
Anzahl Abschnitte	2	Breite (lineare Abb.) [m]	2

Teilflächenbeschreibung

Teilflächentyp		Teilflächen-Nr.	1
Biotoptyp	Sonstige Wand oder Mauern (2018)	Biotoptyp	YMX
- Zusatz	Bedeutung als Lebensraum gefährdeter Arten (*)	- gesetzl. Grundl.	
FFH-LRT		FFH-LRT	
Beschreibung		Entw.potential LRT	
		Hauptfläche	Ja
		Flächenanteil	100 %
		FFH-Unters.Fläche	Nein
		Saatgutfläche	Nein

Weitere Angaben

Merkmal	Wert
Boden	
Feuchte	6 - mäßig feucht und wechselfeucht
Reaktion	7 - neutral
Stickstoffgehalt	4 - mäßig bis stickstoffarm
Standort, Relief	
Belichtung	6 - halbsonnig bis halbschattig
Veg. - Zeigerwerte	
Mahdverträglichkeit	6 - mäßig bis gut schnittverträglich (erster Schnitt nicht vor Mitte Juni)
Futterwert	3 - geringwertiges Futter
Anz. Giftpflanzen	0
Anz. Wechselfeuchtezeiger	1
Anz. Überschwemmungsz.	2

Zeigerwerte der Pflanzenartenliste (Auswertung)

Standort	Belichtung	halbsonnig bis halbschattig	6,3
Boden	Feuchte	naß	7,8
	Stickstoff (N)	mäßig stickstoffarm bis stickstoffreich	5,6
	Reaktion	neutral	6,9
Vegetation	Mahdverträglichkeit	mäßig bis gut schnittverträglich (erster Schnitt nicht vor Mitte Juni)	5,5
Zeigerwerte	Futterwert	fast wertloses Futter	1,4
	Wechselfeuchteanzeiger		1
	Giftpflanzen		0
	Überschw.anzeiger		2

Pflanzenartenliste

Gruppe / Pflanzenart	MS	M	W	Vs	St	PA	Ph	Sz	VS	V	G	cf	§	Rote Liste					
														HH	ND	SH	D		
Tracheobionta (Gefäßpflanzen)																			
Asplenium ruta-muraria (Mauerraute)	7	w													2		1		
Asplenium trichomanes (Braunstieliger Streifenfarn)	7	z													R		1		
Dryopteris filix-mas (Gewöhnlicher Wurmfarne)	7	w																	
Lycopus europaeus (Gewöhnlicher Wolfstrapp)	7	w																	

Erhebungsbogen

B

Projekt	Biotopkartierung Hamburg	Interne Nr.	145105
		DK5 DK5-GK	6640
Handlungsbedarf	Nein	DK5 - Name	Alsterdorf
Bearbeitung	JSA	Biotop-Nr. alt	376
Räumliche Abbildung	Linie	Kartierung	13.10.2020
Anzahl Abschnitte	2	Fläche / Länge [m²/m]	296,9
		Breite (lineare Abb.) [m]	2

Pflanzenartenliste

Gruppe / Pflanzenart	MS	M	W	Vs	St	PA	Ph	Sz	VS	V	G	cf	§	Rote Liste				
														HH	ND	SH	D	
Mentha aquatica (Wasser-Minze)	7	w																
Plantago lanceolata (Spitz-Wegerich)	7	w																
Rumex hydrolapathum (Fluss-Ampfer)	7	l																
Sagina procumbens (Niederliegendes Mastkraut)	7	w																
Anzahl Rote Liste Arten													2	2				
Anzahl Arten													8					

MS: Mengensystem; M: Mengenangabe, W: Bewertung der Art (FFH-Monitoring), Vs: Vegetationsschicht, St: Status, PA: Autor Phänologie; Ph: Phänologie, Sz: Soziabilität, VS: Vitalitätssystem; V: Vitalität, G: Geschlecht, cf: unsichere Bestimmung, §: Schutz nach BNatSchG, HH: Rote Liste Hamburg, Nds: Rote Liste Niedersachsen, SH: Rote Liste Schleswig-Holstein, D: Rote Liste Deutschland