

# Erhebungsbogen

**B**

<b>Projekt</b>	Biotopkartierung Hamburg	<b>Interne Nr.</b>	145048
		<b>DK5   DK5-GK</b>	<b>6640</b>
		<b>DK5 - Name</b>	Alsterdorf
<b>Handlungsbedarf</b>	Nein	<b>Biotop-Nr.   alt</b>	<b>356</b>
<b>Bearbeitung</b>	JSA	<b>Kartierung</b>	01.10.2020
<b>Räumliche Abbildung</b>	Fläche	<b>Fläche / Länge [m<sup>2</sup>/m]</b>	3431,2204
<b>Anzahl Abschnitte</b>	1	<b>Breite (lineare Abb.) [m]</b>	

**Gesetzlicher Schutz**    kein gesetzl. Schutz    **kein gesetzlich geschütztes Biotop**    **Schutz nur teilweise**    **Nein**

<b>Gesamtbewertung</b>	5	Noch wertvoll, gut entwicklungsfähig
– <b>Alter</b>	4	Biotop mittleren Alters, 10 bis 20 Jahre
– <b>Belastungsgrad</b>	6	Flächenhaft geringe oder örtlich stärkere oder Vorbelastung mit deutlichem Einfluß
– <b>Ökolog. Funktion</b>	6	Hohe Bedeutung in einem Biotopkomplex, für den lokalen Biotopverbund oder als Puffer
– <b>Seltenheit</b>	5	Seltener Biotoptyp, floristisch stark verarmt, ohne seltener Pflges. od. verbr. artenreicher Biotoptyp

## Bestandsbeschreibung

Artenreiche Ruderalflur zwischen Kleingartenanlage und kleiner Siedler-Straße ("Heimkehr") entlang von älterer, niedriger Reihenhausbebauung (1 Vollgeschoss), dadurch ganzjährig besonnt. Im Norden breitet sich ein Ruderalgebüsch in die Fläche hinein aus (Nachbarbiotop). Entlang der SO gelegenen Sportallee ist ein Gehölz mit Weiden und Stieleichen integriert. Vom Niveau der Sportallee fällt das Gelände nach NW um ca. 1,50 m ab. Die daran angrenzende Fläche ist nach NW hin recht eben, weist jedoch im Süden eine etwas feuchtere Senke auf und wird nach Norden hin trockener. Der Biotop wird von Trampelpfaden durchzogen. Die Vegetation ist randlich von Hochstauden, insbesondere Goldrute geprägt. Der zentrale Bereich wird von Gräsern dominiert. Im NW in der Nähe des Gebüsches ist die Vegetation stärker von Trockenheitszeigern durchsetzt (z. B. Rot- und Schafschwingel, Ferkelkraut) und offener. Dort haben sich auch einige Gartenflüchtlinge etabliert (Aster, Strandkresse). Gartenabfälle werden hier abgelagert, eventuell aus der angrenzenden Kleingartenanlage. Am Rand zum KGV wird die Fläche zum Parken genutzt und ist durch das Befahren stark verdichtet.

In der dicht bebauten, versiegelten, intensiv genutzt und gepflegten Umgebung das einzige Stückchen "Wildnis" (zusammen mit dem angrenzenden Gebüsch). Eine Vernetzung mit dem SW gelegenen Eppendorfer Moor und dem NW gelegenen Tannenzuschlag Beim Jäger (Borsteler Jäger) könnte durch die Anlage von Blühstreifen/Gehölzstrukturen im Bereich der Kleingartenanlage entstehen.

## Vorkommen an Biototypen

1	TF	Typ	HF	F.Anteil
2	BTYP	Biototyp	- gesetzl. Grundl.	
3	Zusatz	Zusatz zum Biototypen		
4	LRT	Lebensraumtyp		
1	1		Ja	100 %
2	AKM	Halbruderale Gras- und Staudenflur mittlerer Standorte (2018)		

## Räumliche Lage

<b>Lagebeschreibung</b>	zwischen Heimkehr und Kleingartenanlage		
<b>Nachbarnutzung/en</b>	Ruderalflur, Kleingartenanlage, Wohnbebauung, Straße		
<b>Rechtswert (X)</b>	566039	<b>Hochwert (Y)</b>	5941056
<b>Bezirk</b>	Hamburg-Nord	<b>Naturraum</b>	Geestplatten westlich der Alster (696.01)
<b>Stadtteil (OT-Nr.)</b>	Groß Borstel (406)	<b>Gemarkung</b>	Groß-Borstel (419)
<b>Digitaler Grünplan</b>	<input checked="" type="checkbox"/> <b>Hafengesamtgebiet</b>	<input type="checkbox"/> <b>Ramsargebiet</b>	<input type="checkbox"/> <b>EG-Vogelschutzgeb.</b>
<b>Ausgleichsflächen NSG / ND / LSG</b>	<input type="checkbox"/> <b>Biosphärenreservat</b>	<input type="checkbox"/> <b>Nationalpark</b>	<input type="checkbox"/>
<b>FFH-GEBIET</b>			
<b>Wasserschutzgebiet</b>			

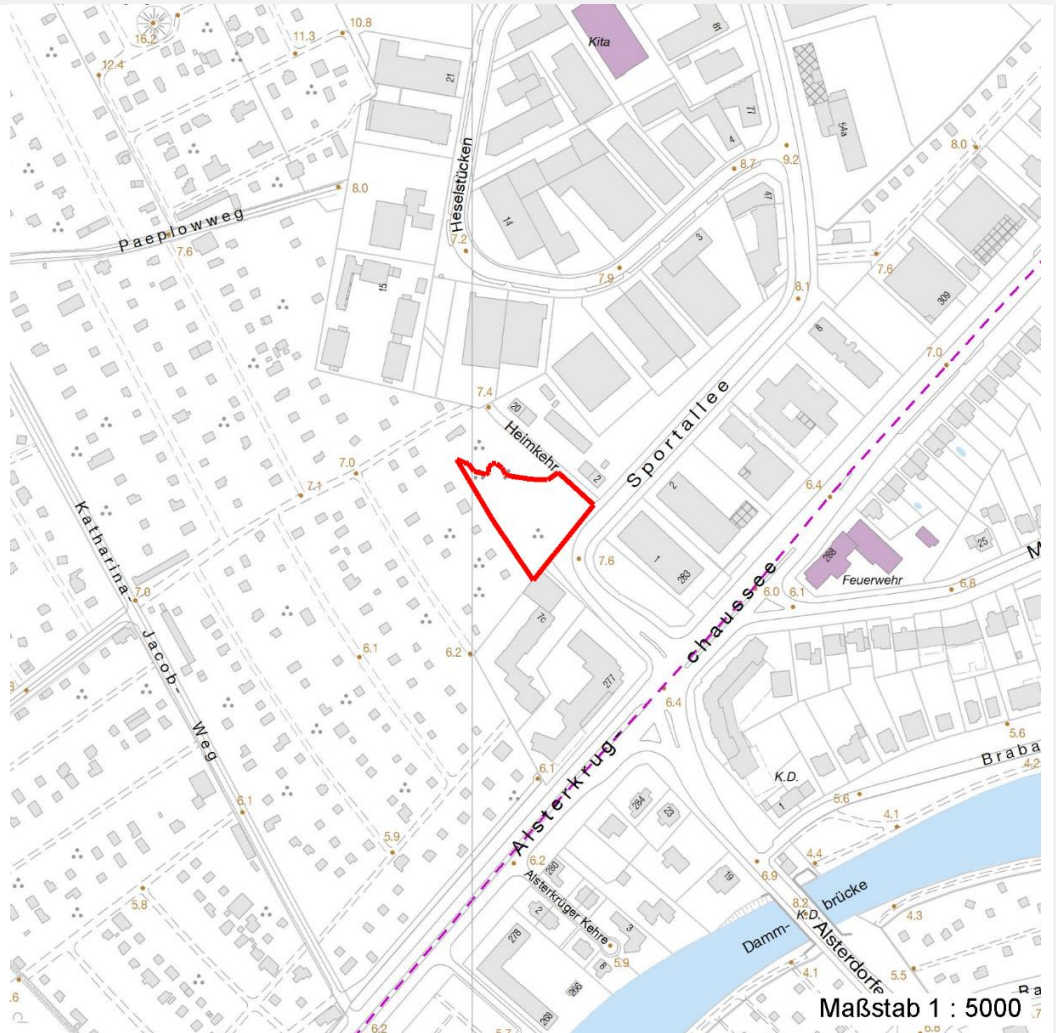
# Erhebungsbogen

**B**

<b>Projekt</b>	Biotopkartierung Hamburg	<b>Interne Nr.</b>	145048
		<b>DK5   DK5-GK</b>	<b>6640</b>
		<b>DK5 - Name</b>	Alsterdorf
<b>Handlungsbedarf</b>	Nein	<b>Biotop-Nr.   alt</b>	<b>356</b>
<b>Bearbeitung</b>	JSA	<b>Kartierung</b>	01.10.2020
<b>Räumliche Abbildung</b>	Fläche	<b>Fläche / Länge [m<sup>2</sup>/m]</b>	3431,2204
<b>Anzahl Abschnitte</b>	1	<b>Breite (lineare Abb.) [m]</b>	

## Räumliche Lage

### Karte



## Weitere Erhebungsbögen

Interne Nr.	Interne Nr. Zuordnung	DK5	Biotop-Nr.	Kartierung	Zuordnung	DK5 (GK)	Biotop-Nr. (alt)
145048	83251	6640	255	10.08.2014	<		

Zuordnung: N = nachfolgende Kartierung, K = weitere Kartierungen (zeitlich vorher oder nachher)

## Foto

Interne Nr.	Index	Dateiname	Aufnahmerichtung
81476	0	6640_356_011020_4.JPG	
81477	0	6640_356_011020_3.JPG	
81478	0	6640_356_011020_1.JPG	
81479	0	6640_356_011020_2.JPG	

# Erhebungsbogen

**B**

<b>Projekt</b>	Biotopkartierung Hamburg	<b>Interne Nr.</b>	145048
<b>Handlungsbedarf</b>	Nein	<b>DK5   DK5-GK</b>	<b>6640</b>
<b>Bearbeitung</b>	JSA	<b>DK5 - Name</b>	Alsterdorf
<b>Räumliche Abbildung</b>	Fläche	<b>Biotop-Nr.   alt</b>	<b>356</b>
<b>Anzahl Abschnitte</b>	1	<b>Kartierung</b>	01.10.2020
		<b>Fläche / Länge [m<sup>2</sup>/m]</b>	3431,2204
		<b>Breite (lineare Abb.) [m]</b>	

## Weitere Angaben

Merkmal	Wert
<b>Auswertung</b>	
Gefährdung/ Einflüsse	Ablagerung von Gartenabfällen (Benutzung als Parkfläche) Intensivierung der Nutzung oder Pflege (Überführung in eine Nutzung (Bebauung, Umwandlung in Kleingärten))
Wertgesichtspunkte	Blütenreich Wichtige Pufferfunktion Naturnahes Element in beeinträchtigter Umgebung
Bedeutung für Tiergruppe	Insekten, allgemein
Maßnahmen	1.19 - Vernetzungsstrukturen entwickeln (Die Vernetzung mit dem SW gelegenen Eppendorfer Moor und dem NW gelegenen Tannenzuschlag Beim Jäger (Borsteler Jäger) durch Blühstreifen/Gehölzstrukturen im Bereich der Kleingartenanlage prüfen.) 1.1 - Sukzession ungestört ablaufen lassen (eventuell Gebüsche zurückdrängen) 1.11 - Beseitigung von Müll / Gartenabfällen (in Abstimmung mit KGV (Kompostplatz auf KGV-Gelände einrichten?)) 7.1 - Pflegeschnitte, Mahd (Fläche beobachten, eventuell Pflegeschnitte durchführen)

## Foto

<b>Fotodatei</b>	6640_356_011020_3.JPG	<b>Fotodatei</b>	6640_356_011020_4.JPG
<b>Bildbeschreibung</b>	k.A.	<b>Bildbeschreibung</b>	k.A.
<b>Aufnahmerichtung</b>		<b>Aufnahmerichtung</b>	



# Erhebungsbogen

**B**

<b>Projekt</b>	Biotopkartierung Hamburg	<b>Interne Nr.</b>	145048
		<b>DK5   DK5-GK</b>	<b>6640</b>
<b>Handlungsbedarf</b>	Nein	<b>DK5 - Name</b>	Alsterdorf
<b>Bearbeitung</b>	JSA	<b>Biotop-Nr.   alt</b>	<b>356</b>
<b>Räumliche Abbildung</b>	Fläche	<b>Kartierung</b>	01.10.2020
<b>Anzahl Abschnitte</b>	1	<b>Fläche / Länge [m<sup>2</sup>/m]</b>	3431,2204
		<b>Breite (lineare Abb.) [m]</b>	

## Foto

<b>Fotodatei</b>	6640_356_011020_1.JPG	<b>Fotodatei</b>	6640_356_011020_2.JPG
<b>Bildbeschreibung</b>	k.A.	<b>Bildbeschreibung</b>	k.A.
<b>Aufnahmerichtung</b>		<b>Aufnahmerichtung</b>	



## Teilflächenbeschreibung

<b>Teilflächentyp</b>		<b>Teilflächen-Nr.</b>	1
<b>Biototyp</b>	Halbruderale Gras- und Staudenflur mittlerer Standorte (2018)	<b>Biototyp</b>	AKM
- Zusatz		- gesetzl. Grundl.	
<b>FFH-LRT Beschreibung</b>		<b>FFH-LRT Entw.potential LRT</b>	
		<b>Hauptfläche</b>	Ja
		<b>Flächenanteil</b>	100 %
		<b>FFH-Unters.Fläche</b>	Nein
		<b>Saatgutfläche</b>	Nein

## Weitere Angaben

Merkmal	Wert
<b>Boden</b>	
Feuchte	5 - frisch und mäßig frisch
Reaktion	5 - mäßig sauer
Stickstoffgehalt	5 - mäßig stickstoffarm
<b>Standort, Relief</b>	
Belichtung	7 - halbsonnig
<b>Veg. - Zeigerwerte</b>	
Mahdverträglichkeit	7 - gut schnittverträglich
Futterwert	5 - ausreichende Futterqualität
Anz. Giftpflanzen	0
Anz. Wechselfeuchtezeiger	6
Anz. Überschwemmungsz.	1

# Erhebungsbogen

**B**

<b>Projekt</b>	Biotopkartierung Hamburg		<b>Interne Nr.</b>	145048
			<b>DK5   DK5-GK</b>	<b>6640</b>
<b>Handlungsbedarf</b>	Nein		<b>DK5 - Name</b>	Alsterdorf
<b>Bearbeitung</b>	JSA	<b>Kopie</b>	<b>Biotop-Nr.   alt</b>	<b>356</b>
<b>Räumliche Abbildung</b>	Fläche	Nein	<b>Kartierung</b>	01.10.2020
<b>Anzahl Abschnitte</b>	1		<b>Fläche / Länge [m<sup>2</sup>/m]</b>	3431,2204
			<b>Breite (lineare Abb.) [m]</b>	

## Zeigerwerte der Pflanzenartenliste (Auswertung)

<b>Standort</b>	<b>Belichtung</b>	halbsonnig	7,3
<b>Boden</b>	<b>Feuchte</b>	frisch und mäßigfrisch	5,2
	<b>Stickstoff (N)</b>	mäßig stickstoffarm	5,5
	<b>Reaktion</b>	mäßig sauer	5,3
<b>Vegetation</b>	<b>Mahdverträglichkeit</b>	gut schnittverträglich	6,5
<b>Zeigerwerte</b>	<b>Futterwert</b>	ausreichende Futterqualität	4,7
	<b>Wechselfeuchteanzeiger</b>		6
	<b>Giftpflanzen</b>		0
	<b>Überschw.anzeiger</b>		1

## Pflanzenartenliste

Gruppe / Pflanzenart	MS	M	W	Vs	St	PA	Ph	Sz	VS	V	G	cf	§	Rote Liste			
														HH	ND	SH	D
<b>Tracheobionta (Gefäßpflanzen)</b>																	
Achillea millefolium (Gewöhnliche Schafgarbe)	7	h															
Agrostis capillaris (Rotes Straußgras)	7	z															
Agrostis stolonifera (Ausläufer-Straußgras)	7	z															
Anthoxanthum odoratum (Gewöhnliches Ruchgras)	7	w															
Artemisia vulgaris (Gewöhnlicher Beifuß)	7	z															
Bellis perennis (Ausdauerndes Gänseblümchen)	7	w															
Calamagrostis epigejos (Land-Reitgras)	7	z															
Carex hirta (Behaarte Segge)	7	l															
Cirsium arvense (Acker-Kratzdistel)	7	z															
Dactylis glomerata (Wiesen-Knäuelgras)	7	h															
Deschampsia flexuosa (Draht-Schmiele)	7	z															
Elymus repens (Gewöhnliche Quecke)	7	z															
Erigeron canadensis (Kanadisches Berufkraut)	7	w															
Festuca ovina (Schaf-Schwingel)	7	z												V	V	V	
Festuca rubra (Rot-Schwingel)	7	z															
Geum rivale (Bach-Nelkenwurz)	7	w												2	3		
Humulus lupulus (Hopfen)	7	w															
Hypericum perforatum (Echtes Johanniskraut)	7	z															
Hypochaeris radicata (Gewöhnliches Ferkelkraut)	7	w															
Lobularia maritima (Strandkresse, Duftsteinrich)	7	w															
Lolium perenne (Ausdauerndes Weidelgras)	7	h															
Phleum pratense (Wiesen-Lieschgras)	7	w															
Plantago lanceolata (Spitz-Wegerich)	7	z															
Poa annua (Einjähriges Rispengras)	7	w															
Potentilla reptans (Kriechendes Fingerkraut)	7	z															
Quercus robur (Stiel-Eiche)	7	w			B1												
Ranunculus repens (Kriechender Hahnenfuß)	7	z															
Rubus armeniacus (Armenische Brombeere)	7	w															
Rumex acetosella (Kleiner Sauerampfer)	7	z															
Rumex obtusifolius (Stumpfbblätteriger Ampfer)	7	w															
Salix spec. (Weide)	7	w			B2												

# Erhebungsbogen

**B**

<b>Projekt</b>	Biotopkartierung Hamburg		<b>Interne Nr.</b>	145048
			<b>DK5   DK5-GK</b>	<b>6640</b>
			<b>DK5 - Name</b>	Alsterdorf
<b>Handlungsbedarf</b>	Nein		<b>Biotop-Nr.   alt</b>	<b>356</b>
<b>Bearbeitung</b>	JSA	<b>Kopie</b>	<b>Kartierung</b>	01.10.2020
<b>Räumliche Abbildung</b>	Fläche		<b>Fläche / Länge [m<sup>2</sup>/m]</b>	3431,2204
<b>Anzahl Abschnitte</b>	1		<b>Breite (lineare Abb.) [m]</b>	

## Pflanzenartenliste

Gruppe / Pflanzenart	MS	M	W	Vs	St	PA	Ph	Sz	VS	V	G	cf	§	Rote Liste				
														HH	ND	SH	D	
Solidago canadensis (Kanadische Goldrute)	7	w																
Solidago gigantea (Riesen-Goldrute)	7	z																
Symphotrichum spec. (Aster)	7	w																
Trifolium repens (Weiß-Klee)	7	z																
<b>Anzahl Rote Liste Arten</b>														<b>2</b>	<b>1</b>	<b>1</b>	<b>1</b>	
<b>Anzahl Arten</b>														<b>35</b>				

MS: Mengensystem; M: Mengenangabe, W: Bewertung der Art (FFH-Monitoring), Vs: Vegetationsschicht, St: Status, PA: Autor Phänologie; Ph: Phänologie, Sz: Soziabilität, VS: Vitalitätssystem; V: Vitalität, G: Geschlecht, cf: unsichere Bestimmung, §: Schutz nach BNatSchG, HH: Rote Liste Hamburg, Nds: Rote Liste Niedersachsen, SH: Rote Liste Schleswig-Holstein, D: Rote Liste Deutschland

## Tierartenliste

	Rote Liste				FFH							
	B	A	S	G	HH	ND	SH	D	II	IV	V	
1	<b>Art</b>				<b>Art</b>							
2	<b>Anzahl</b>				<b>Anzahl</b>				<b>Typ</b>			
3	<b>Anzahl geschätzt</b>				<b>Geschlecht</b>							
4	<b>Methode</b>				<b>Verhalten</b>							
5	<b>Nachweis</b>											
<b>Säugetiere</b>												
Eri naceus europaeus (Westigel)	1	b						V				
	2	1						Individuen/Stück				
	3											
	4	Zufallsfund						Totfund				
	5	adultes Tier/Imago										