

Erhebungsbogen

B

Projekt	Biotopkartierung Hamburg		Interne Nr.	145080
			DK5 DK5-GK	6640
			DK5 - Name	Alsterdorf
Handlungsbedarf	Nein		Biotop-Nr. alt	234
Bearbeitung	JSA	Kopie Ja	Kartierung	13.05.2020
Räumliche Abbildung	Fläche		Fläche / Länge [m²/m]	26402,014
Anzahl Abschnitte	1		Breite (lineare Abb.) [m]	

Gesetzlicher Schutz kein gesetzl. Schutz **kein gesetzlich geschütztes Biotop** **Schutz nur teilweise** **Nein**

Gesamtbewertung	5	Noch wertvoll, gut entwicklungsfähig
– Alter	6	Biotop mittleren Alters, 50 bis 100 Jahre
– Belastungsgrad	4	Flächenhaft deutliche Belastung ohne nachh. Schäden
– Ökolog. Funktion	5	Bedeutung in einem Biotopkomplex, für den lokalen Biotopverbund oder als Puffer
– Seltenheit	4	Verbr. Biototyp ohne biotypische Artenvielfalt, Ubi quisten

Bestandsbeschreibung

Park mit Rad- und Wanderweg zwischen Kleingartenanlage am Maienweg und Alster, zwischen der St.-Marien-Kirche und der Sengelmannbrücke. Am Ufer eine naturnahe Gehölzsaum-Entwicklung mit Schwarzerle als prägender Baumart. Die Böschung fällt vom Weg her steil zum Gewässerufer ab. Wegbegleitend wird ein ca. 2 m breiter Streifen häufig gemäht. Die Böschung selbst wird selten oder nie gemäht. Dort dominieren Brennessel und Giersch. Abschnittsweise verbreitert sich die Anlage. Dort sind Scherrasen von Gebüschrändern eingefasst. Im Norden wurden Sträucher entfernt und ein ca. 100 m² großer Bestand des Gefleckten Aronstabs freigelegt, der randlich von Zaunrübe überwuchert wird. In der Strauch- und Krautschicht finden sich neben standortheimischen Arten wie Weißdorn und Hasel auch zahlreiche Ziergehölze, wie Tatarischer Hartriegel und Vielblütige Rose sowie Gartenflüchtlinge, wie Hasenglöckchen.

Vorkommen an Biototypen

1	TF	Typ	HF	F.Anteil
2	BTYP	Biototyp	- gesetzl. Grundl.	
3	Zusatz	Zusatz zum Biototypen		
4	LRT	Lebensraumtyp		
1	1		Ja	100 %
2	EPZ	Sonstige Parks oder Grünanlage (2018)		

Räumliche Lage

Lagebeschreibung	zwischen Kleingartenanlage am Maienweg und Alster, zwischen der St.-Marien-Kirche und der Sengelmannbrücke			
Nachbarnutzung/en	Kleingärten, Rad- und Wanderwege, Straßen			
Rechtswert (X)	567742	Hochwert (Y)	5941658	
Bezirk	Hamburg-Nord	Naturraum	Alstertal (696.02)	
Stadtteil (OT-Nr.)	Ohlsdorf (430)	Gemarkung	Fuhlsbüttel (421)	
Digitaler Grünplan	<input checked="" type="checkbox"/> Hafengesamtgebiet	<input type="checkbox"/> Ramsargebiet	<input type="checkbox"/> EG-Vogelschutzgeb.	<input type="checkbox"/>
Ausgleichsflächen	<input checked="" type="checkbox"/> Biosphärenreservat	<input type="checkbox"/> Nationalpark	<input type="checkbox"/>	<input type="checkbox"/>
NSG / ND / LSG				
FFH-GEBIET				
Wasserschutzgebiet				

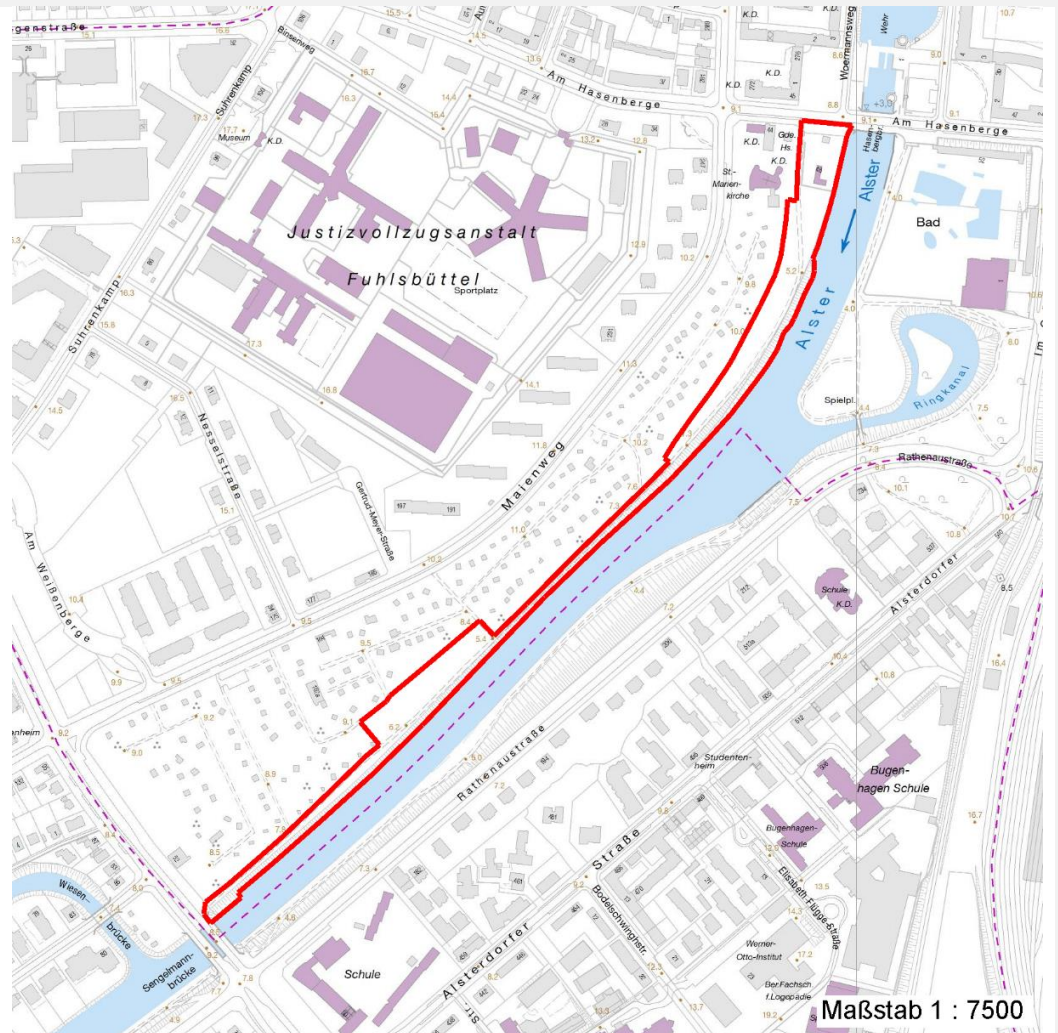
Erhebungsbogen

B

Projekt	Biotopkartierung Hamburg	Interne Nr.	145080
		DK5 DK5-GK	6640
		DK5 - Name	Alsterdorf
Handlungsbedarf	Nein	Biotop-Nr. alt	234
Bearbeitung	JSA	Kartierung	13.05.2020
Räumliche Abbildung	Fläche	Fläche / Länge [m²/m]	26402,014
Anzahl Abschnitte	1	Breite (lineare Abb.) [m]	

Räumliche Lage

Karte



Weitere Erhebungsbögen

Interne Nr.	Interne Nr. Zuordnung	DK5	Biotop-Nr.	Kartierung	Zuordnung	DK5 (GK)	Biotop-Nr. (alt)
145080	83229	6640	234	25.10.2014	K		
145080	34199	6640	17	27.07.2005	=	6642	33
145080	34297	6640	134	18.08.2005	<	6842	10001

Zuordnung: N = nachfolgende Kartierung, K = weitere Kartierungen (zeitlich vorher oder nachher)

Foto

Interne Nr.	Index	Dateiname	Aufnahmerichtung
81489	0	6640_234_130520_3.JPG	
81490	0	6640_234_130520_1.JPG	
81491	0	6640_234_130520_4.JPG	
81492	0	6640_234_130520_2.JPG	

Erhebungsbogen

B

Projekt	Biotopkartierung Hamburg	Interne Nr.	145080
		DK5 DK5-GK	6640
Handlungsbedarf	Nein	DK5 - Name	Alsterdorf
Bearbeitung	JSA	Biotop-Nr. alt	234
Räumliche Abbildung	Fläche	Kartierung	13.05.2020
Anzahl Abschnitte	1	Fläche / Länge [m²/m]	26402,014
		Breite (lineare Abb.) [m]	

Weitere Angaben

Merkmal	Wert
Auswertung	
Gefährdung/ Einflüsse	Hoher Anteil nicht heimischer Pflanzen Ablagerung von Gartenabfällen
Wertgesichtspunkte	Intensivierung der Nutzung oder Pflege Bedeutung für den Biotopverbund Wichtige Pufferfunktion
Maßnahmen	Bedeutung für die Erholung 1.10 - Beseitigung von Neophyten (Fallopia) 1.11 - Beseitigung von Müll / Gartenabfällen (in Abstimmung mit dem Kleingartenverein, um erneute Ablagerungen zu vermeiden) 1.8 - Beseitigung von Zierpflanzen (Ersatz z. B. durch heimische Beerensträucher.)

Foto

Fotodatei	6640_234_130520_3.JPG	Fotodatei	6640_234_130520_4.JPG
Bildbeschreibung	k.A.	Bildbeschreibung	k.A.
Aufnahmerichtung		Aufnahmerichtung	



Erhebungsbogen

B

Projekt	Biotopkartierung Hamburg	Interne Nr.	145080
		DK5 DK5-GK	6640
Handlungsbedarf	Nein	DK5 - Name	Alsterdorf
Bearbeitung	JSA	Biotop-Nr. alt	234
Räumliche Abbildung	Fläche	Kartierung	13.05.2020
Anzahl Abschnitte	1	Fläche / Länge [m²/m]	26402,014
		Breite (lineare Abb.) [m]	

Foto

Fotodatei	6640_234_130520_1.JPG	Fotodatei	6640_234_130520_2.JPG
Bildbeschreibung	k.A.	Bildbeschreibung	k.A.
Aufnahmerichtung		Aufnahmerichtung	



Teilflächenbeschreibung

Teilflächentyp		Teilflächen-Nr.	1
Biototyp	Sonstige Parks oder Grünanlage (2018)	Biototyp	EPZ
- Zusatz		- gesetzl. Grundl.	
FFH-LRT		FFH-LRT	
Beschreibung		Entw.potential LRT	
		Hauptfläche	Ja
		Flächenanteil	100 %
		FFH-Unters.Fläche	Nein
		Saatgutfläche	Nein

Weitere Angaben

Merkmal	Wert
Boden	
Feuchte	6 - mäßig feucht und wechselfeucht
Reaktion	6 - schwach sauer
Stickstoffgehalt	7 - stickstoffreich
Standort, Relief	
Belichtung	6 - halbsonnig bis halbschattig
Veg. - Zeigerwerte	
Mahdverträglichkeit	4 - schnittempfindlich bis mäßig schnittverträglich
Futterwert	2 - sehr geringwertiges Futter
Anz. Giftpflanzen	1
Anz. Wechselfeuchtezeiger	4
Anz. Überschwemmungsz.	6

Erhebungsbogen

B

Projekt	Biotopkartierung Hamburg		Interne Nr.	145080
			DK5 DK5-GK	6640
			DK5 - Name	Alsterdorf
Handlungsbedarf	Nein		Biotop-Nr. alt	234
Bearbeitung	JSA	Kopie	Ja	Kartierung
Räumliche Abbildung	Fläche			13.05.2020
Anzahl Abschnitte	1			Fläche / Länge [m²/m]
				26402,014
				Breite (lineare Abb.) [m]

Zeigerwerte der Pflanzenartenliste (Auswertung)

Standort	Belichtung	halbsonnig bis halbschattig	5,6
Boden	Feuchte	mäßig feucht und wechselfeucht	6,5
	Stickstoff (N)	stickstoffreich	7,3
	Reaktion	schwach sauer	6,4
Vegetation	Mahdverträglichkeit	schnittempfindlich bis mäßig schnittverträglich	4,2
Zeigerwerte	Futterwert	sehr geringwertiges Futter	2,3
	Wechselfeuchteanzeiger		4
	Giftpflanzen		1
	Überschw.anzeiger		6

Pflanzenartenliste

Gruppe / Pflanzenart	MS	M	W	Vs	St	PA	Ph	Sz	VS	V	G	cf	§	Rote Liste			
														HH	ND	SH	D
Tracheobionta (Gefäßpflanzen)																	
Acer campestre (Feld-Ahorn)	7	w		B1													
Acer campestre (Feld-Ahorn)	7	w		B2													
Acer campestre (Feld-Ahorn)	7	w		K1													
Acer palmatum	7	w															
Acer platanoides (Spitz-Ahorn)	7	w		S													
Acer pseudoplatanus (Berg-Ahorn)	7	w		B2													
Aegopodium podagraria (Giersch)	7	h															
Aesculus hippocastanum (Gewöhnliche Rosskastanie)	7	w		B1													
Alliaria petiolata (Knoblauchsrauke)	7	h															
Alnus glutinosa (Schwarz-Erle)	7	d		B1													
Arctium lappa (Große Klette)	7	w															
Arum maculatum (Gefleckter Aronstab)	7	l															
Bellis perennis (Ausdauerndes Gänseblümchen)	7	z															
Bromus sterilis (Taube Trespe)	7	z															
Bryonia dioica (Rotbeerige Zaunrübe)	7	w															
Chaerophyllum temulum (Hecken-Kälberkropf)	7	w															
Chelidonium majus (Schöllkraut)	7	z															
Cornus sanguinea (Roter Hartriegel)	7	w															
Cornus sericea (Weißer Hartriegel)	7	z												D			
Corylus avellana (Haselnuss)	7	w															
Crataegus monogyna (Eingrifflicher Weißdorn)	7	w															
Dactylis glomerata (Wiesen-Knäuelgras)	7	z															
Dryopteris carthusiana (Dorniger Wurmfarne)	7	w															
Eranthis hyemalis (Winterling)	7	l															
Fallopia sachalinensis (Sachalin-Staudenknöterich)	7	w															
Ficaria verna (Scharbockskraut)	7	z															
Fraxinus excelsior (Gewöhnliche Esche)	7	w		B2													
Galium aparine (Kletten-Labkraut)	7	h															
Geum urbanum (Echte Nelkenwurz)	7	w															
Glechoma hederacea (Gundermann)	7	z															
Hycacinthoides non-scripta (Hasenglöckchen)	7	l										b		D R			
Impatiens parviflora (Kleinblütiges Springkraut)	7	z															
Iris pseudacorus (Gelbe Schwertlilie)	7	w										b					
Lonicera spec. (Heckenkirsche)	7	w															

Erhebungsbogen

B

Projekt	Biotopkartierung Hamburg		Interne Nr.	145080
			DK5 DK5-GK	6640
			DK5 - Name	Alsterdorf
Handlungsbedarf	Nein		Biotop-Nr. alt	234
Bearbeitung	JSA	Kopie	Ja	Kartierung
Räumliche Abbildung	Fläche			13.05.2020
Anzahl Abschnitte	1			Fläche / Länge [m²/m]
				26402,014
				Breite (lineare Abb.) [m]

Pflanzenartenliste

Gruppe / Pflanzenart	MS	M	W	Vs	St	PA	Ph	Sz	VS	V	G	cf	§	Rote Liste				
														HH	ND	SH	D	
Lunaria annua (Einjähriges Silberblatt)	7	w																
Lycopus europaeus (Gewöhnlicher Wolfstrapp)	7	w																
Lysimachia vulgaris (Gewöhnlicher Gilbweiderich)	7	z																
Myosotis arvensis (Acker-vergissmeinnicht)	7	z																
Ornithogalum umbellatum (Dolden-Milchstern)	7	w															D	
Plantago major major (Großer Wegerich)	7	w																
Poa trivialis (Gewöhnliches Rispengras)	7	z																
Populus x canadensis (Hybrid-Pappel)	7	w		B1														
Prunus serotina (Späte Traubenkirsche)	7	w																
Quercus robur (Stiel-Eiche)	7	X		S														
Quercus robur (Stiel-Eiche)	7	w		B1														
Quercus robur (Stiel-Eiche)	7	w		B2														
Quercus rubra (Rot-Eiche)	7	w		B1														
Ranunculus repens (Kriechender Hahnenfuß)	7	w																
Rosa multiflora (Vielblütige Rose)	7	w																
Rosa rugosa (Kartoffel-Rose)	7	w																
Rubus armeniacus (Armenische Brombeere)	7	z																
Rubus fruticosus agg. (Artengruppe Echte Brombeere)	7	w																
Rubus idaeus (Himbeere)	7	w																
Rumex obtusifolius (Stumpflättriger Ampfer)	7	z																
Salix alba (Silber-Weide)	7	w		B1														
Salix pentandra (Lorbeer-Weide)	7	w		B2													3	
Salix x rubens (Fahl-Weide)	7	w		B1														
Salix x sepulcralis (Trauer-Weide)	7	w		B1														
Sambucus nigra (Schwarzer Holunder)	7	w																
Solidago gigantea (Riesen-Goldrute)	7	w																
Sorbus aucuparia (Eberesche)	7	w		B2														
Symphoricarpos albus (Schneebeere)	7	z																
Symphytum officinale (Echter Beinwell)	7	w																
Taraxacum sect. Ruderalia (Artengruppe Gemeiner Löwenzahn)	7	z															D	
Tilia x vulgaris (Holländische Linde)	7	w		B1														D
Urtica dioica (Große Brennnessel)	7	h																
Valeriana officinalis agg. (Artengruppe Echter Baldrian)	7	w																
Veronica hederifolia (Efeublättriger Ehrenpreis)	7	z																
Veronica serpyllifolia (Quendel-Ehrenpreis)	7	w																
Anzahl Rote Liste Arten														1	1	3	2	
Anzahl Arten														65				

MS: Mengensystem; M: Mengenangabe, W: Bewertung der Art (FFH-Monitoring), Vs: Vegetationsschicht, St: Status, PA: Autor Phänologie; Ph: Phänologie, Sz: Soziabilität, VS: Vitalitätssystem; V: Vitalität, G: Geschlecht, cf: unsichere Bestimmung, §: Schutz nach BNatSchG, HH: Rote Liste Hamburg, Nds: Rote Liste Niedersachsen, SH: Rote Liste Schleswig-Holstein, D: Rote Liste Deutschland

Erhebungsbogen

B

Projekt	Biotopkartierung Hamburg	Interne Nr.	145080
		DK5 DK5-GK	6640
		DK5 - Name	Alsterdorf
Handlungsbedarf	Nein	Biotop-Nr. alt	234
Bearbeitung	JSA	Kartierung	13.05.2020
Räumliche Abbildung	Fläche	Fläche / Länge [m²/m]	26402,014
Anzahl Abschnitte	1	Breite (lineare Abb.) [m]	

Tierartenliste

	Rote Liste					FFH				
	B	A	S	G	D	II	IV	V		
1	B	A	S	G	D	II	IV	V		
2	Anzahl					Anzahltyp				
3	Anzahl geschätzt					Geschlecht				
4	Methode					Verhalten				
5	Nachweis									
Vögel										
Dendrocopos major (Buntspecht)	1	b	*	*	*	*				
	2	1				Individuen/Stück				
	3									
	4	Zufallsfund								
	5	adultes Tier/Imago								