

Erhebungsbogen

B

Projekt	Biotopkartierung Hamburg	Interne Nr.	145063
		DK5 DK5-GK	6640
		DK5 - Name	Alsterdorf
Handlungsbedarf	Nein	Biotop-Nr. alt	220
Bearbeitung	JSA	Kartierung	20.05.2020
Räumliche Abbildung	Fläche	Fläche / Länge [m²/m]	51891,6796
Anzahl Abschnitte	2	Breite (lineare Abb.) [m]	

Gesetzlicher Schutz kein gesetzl. Schutz **kein gesetzlich geschütztes Biotop** **Schutz nur teilweise** **Nein**

Gesamtbewertung	5	Noch wertvoll, gut entwicklungsfähig
– Alter	6	Biotop mittleren Alters, 50 bis 100 Jahre
– Belastungsgrad	4	Flächenhaft deutliche Belastung ohne nachh. Schäden
– Ökolog. Funktion	5	Bedeutung in einem Biotopkomplex, für den lokalen Biotopverbund oder als Puffer
– Seltenheit	4	Verbr. Biotoptyp ohne biotoptypische Artenvielfalt, Ubi quisten

Bestandsbeschreibung

Streifenförmige Parkanlage zwischen Alster und Rathenaustraße nördlich und südlich der Sengelmannbrücke. Der Fuß- und Radweg entlang der Alster wird zum Fluss hin von einem schmalen Ufersaum begleitet, der durch Gehölze, wie Schwarzerle dominiert wird. In der Krautvegetation dominieren Brennnessel und Giersch. Die Böschung fällt vom Weg her steil zum Gewässer hin ab, teilweise bilden Mauern ohne Ufervegetation den Gewässerrand. Die Gewässerufer sind hier stärker vertreten als in der vergleichbaren Anlage nördlich der Alster. Landseitig des Weges steigt das Gelände ca. 2 m zur Straße hin an. Zwischen einigen Gehölz-Streifen, die einige Altbäume aufweisen (z. B. mehrstämmige Rotbuchen) sind vor allem Scherrasen angelegt. Der schmalere Südteil ist etwas dichter von Gehölzen eingewachsen. Der Weg im nördlichen Abschnitt ist teilweise asphaltiert

Vorkommen an Biotoptypen

1	TF	Typ	HF	F.Anteil
2	BTYP	Biotoptyp	- gesetzl. Grundl.	
3	Zusatz	Zusatz zum Biotoptypen		
4	LRT	Lebensraumtyp		
1	1		Ja	100 %
2	EPZ	Sonstige Parks oder Grünanlage (2018)		

Räumliche Lage

Lagebeschreibung	zwischen Alster und Rathenaustraße nördlich und südlich der Sengelmannbrücke		
Nachbarnutzung/en	Wanderwege, Straßen		
Rechtswert (X)	567692	Hochwert (Y)	5941457
Bezirk	Hamburg-Nord	Naturraum	Alstertal (696.02)
Stadtteil (OT-Nr.)	Alsterdorf (407)	Gemarkung	Ohlsdorf (423)
Digitaler Grünplan	<input checked="" type="checkbox"/> Hafengesamtgebiet	<input type="checkbox"/> Ramsargebiet	<input type="checkbox"/> EG-Vogelschutzgeb.
Ausgleichsflächen	<input type="checkbox"/> Biosphärenreservat	<input type="checkbox"/> Nationalpark	<input type="checkbox"/>
NSG / ND / LSG			
FFH-GEBIET			
Wasserschutzgebiet			

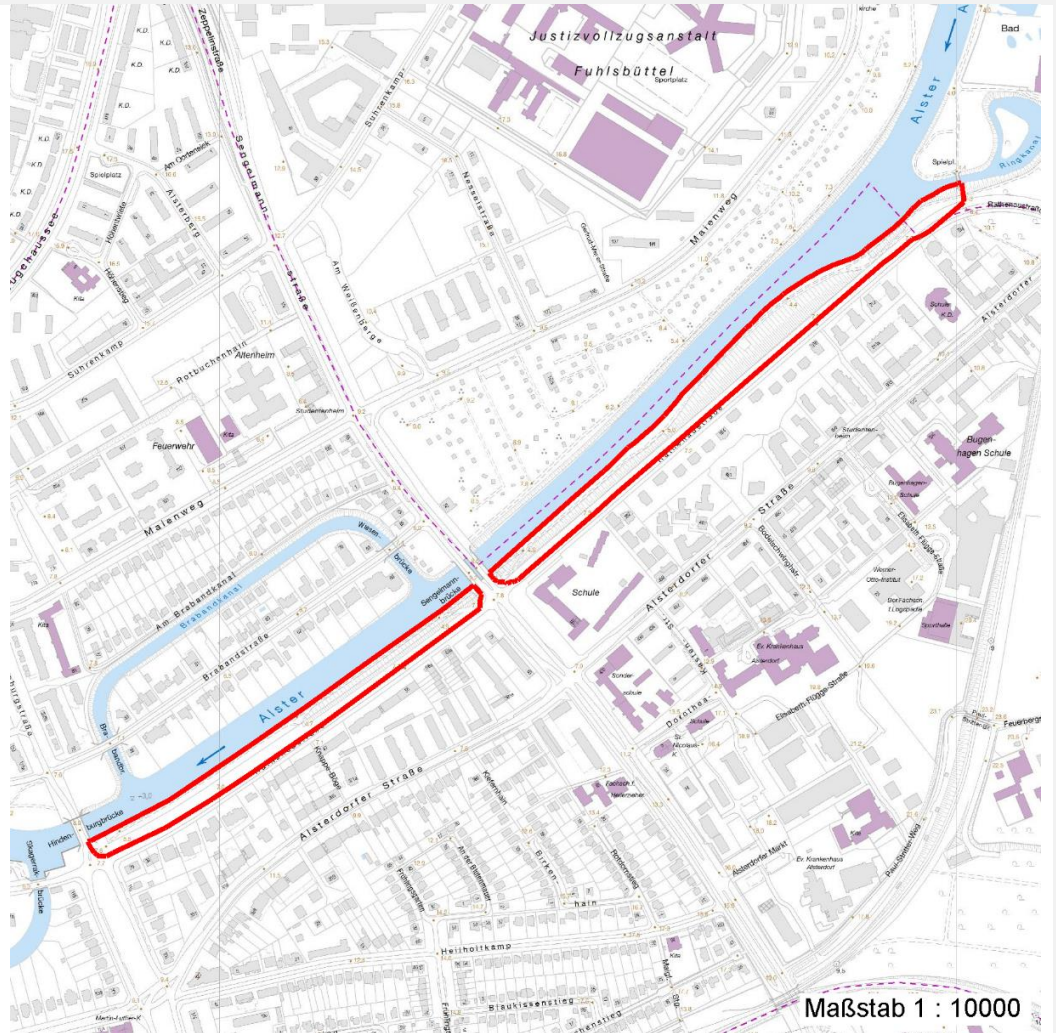
Erhebungsbogen

B

Projekt	Biotopkartierung Hamburg	Interne Nr.	145063
		DK5 DK5-GK	6640
		DK5 - Name	Alsterdorf
Handlungsbedarf	Nein	Biotop-Nr. alt	220
Bearbeitung	JSA	Kartierung	20.05.2020
Räumliche Abbildung	Fläche	Fläche / Länge [m²/m]	51891,6796
Anzahl Abschnitte	2	Breite (lineare Abb.) [m]	

Räumliche Lage

Karte



Weitere Erhebungsbögen

Interne Nr.	Interne Nr. Zuordnung	DK5	Biotop-Nr.	Kartierung	Zuordnung	DK5 (GK)	Biotop-Nr. (alt)
145063	83215	6640	220	10.08.2014	K		
145063	34119	6640	10	27.07.2005	=	6642	7

Zuordnung: N = nachfolgende Kartierung, K = weitere Kartierungen (zeitlich vorher oder nachher)

Foto

Interne Nr.	Index	Dateiname	Aufnahmerichtung
81484	0	6640_220_200520_1.JPG	
81485	0	6640_220_200520_2.JPG	
81486	0	6640_220_200520_5.JPG	
81487	0	6640_220_200520_3.JPG	
81488	0	6640_220_200520_4.JPG	

Erhebungsbogen

B

Projekt	Biotopkartierung Hamburg		Interne Nr.	145063
			DK5 DK5-GK	6640
Handlungsbedarf	Nein		DK5 - Name	Alsterdorf
Bearbeitung	JSA	Kopie Ja	Biotop-Nr. alt	220
Räumliche Abbildung	Fläche		Kartierung	20.05.2020
Anzahl Abschnitte	2		Fläche / Länge [m²/m]	51891,6796
			Breite (lineare Abb.) [m]	

Weitere Angaben

Merkmal	Wert
Auswertung	
Gefährdung/ Einflüsse	Hoher Anteil nicht heimischer Pflanzen Intensivierung der Nutzung oder Pflege
Wertgesichtspunkte	Bedeutung für den Biotopverbund Wichtige Pufferfunktion Bedeutung für die Erholung
Maßnahmen	1.10 - Beseitigung von Neophyten (Fallopia) 1.3 - Extensive Nutzung / Pflege (Anlage von Blühinseln oder Einschränkung der Mahd-Häufigkeit auf Inseln oder Säumen im Bereich des derzeitigen Scherrasens prüfen. Auf dem Wiesestück nördlich der Sengelmannbrücke wird dies anscheinend auch schon teilweise durchgeführt.)

Foto

Fotodatei	6640_220_200520_1.JPG	Fotodatei	6640_220_200520_2.JPG
Bildbeschreibung	k.A.	Bildbeschreibung	k.A.
Aufnahmerichtung		Aufnahmerichtung	



Erhebungsbogen

B

Projekt	Biotopkartierung Hamburg	Interne Nr.	145063
		DK5 DK5-GK	6640
Handlungsbedarf	Nein	DK5 - Name	Alsterdorf
Bearbeitung	JSA	Biotop-Nr. alt	220
Räumliche Abbildung	Fläche	Kartierung	20.05.2020
Anzahl Abschnitte	2	Fläche / Länge [m²/m]	51891,6796
		Breite (lineare Abb.) [m]	

Foto

Fotodatei	6640_220_200520_3.JPG	Fotodatei	6640_220_200520_4.JPG
Bildbeschreibung	k.A.	Bildbeschreibung	k.A.
Aufnahmerichtung		Aufnahmerichtung	



Teilflächenbeschreibung

Teilflächentyp		Teilflächen-Nr.	1
Biotoptyp	Sonstige Parks oder Grünanlage (2018)	Biotoptyp	EPZ
- Zusatz		- gesetzl. Grundl.	
FFH-LRT		FFH-LRT	
Beschreibung		Entw.potential LRT	
		Hauptfläche	Ja
		Flächenanteil	100 %
		FFH-Unters.Fläche	Nein
		Saatgutfläche	Nein

Weitere Angaben

Merkmal	Wert
Boden	
Feuchte	6 - mäßig feucht und wechselfeucht
Reaktion	7 - neutral
Stickstoffgehalt	7 - stickstoffreich
Standort, Relief	
Belichtung	6 - halbsonnig bis halbschattig
Veg. - Zeigerwerte	
Mahdverträglichkeit	6 - mäßig bis gut schnittverträglich (erster Schnitt nicht vor Mitte Juni)
Futterwert	4 - mäßige Futterqualität
Anz. Giftpflanzen	1
Anz. Wechselfeuchtezeiger	4
Anz. Überschwemmungsz.	4

Projekt	Biotopkartierung Hamburg	Interne Nr.	145063
		DK5 DK5-GK	6640
Handlungsbedarf	Nein	DK5 - Name	Alsterdorf
Bearbeitung	JSA	Biotop-Nr. alt	220
Räumliche Abbildung	Fläche	Kartierung	20.05.2020
Anzahl Abschnitte	2	Fläche / Länge [m²/m]	51891,6796
		Breite (lineare Abb.) [m]	

Zeigerwerte der Pflanzenartenliste (Auswertung)

Standort	Belichtung	halbsonnig bis halbschattig	6
Boden	Feuchte	mäßig feucht und wechselfeucht	5,9
	Stickstoff (N)	stickstoffreich	7,1
	Reaktion	neutral	6,6
Vegetation	Mahdverträglichkeit	mäßig bis gut schnittverträglich (erster Schnitt nicht vor Mitte Juni)	5,5
Zeigerwerte	Futterwert	mäßige Futterqualität	3,6
	Wechselfeuchteanzeiger		4
	Giftpflanzen		1
	Überschw.anzeiger		4

Pflanzenartenliste

Gruppe / Pflanzenart	MS	M	W	Vs	St	PA	Ph	Sz	VS	V	G	cf	§	Rote Liste			
														HH	ND	SH	D
Tracheobionta (Gefäßpflanzen)																	
Acer campestre (Feld-Ahorn)	7	z		B1													
Acer platanoides (Spitz-Ahorn)	7	h		K1													
Acer platanoides (Spitz-Ahorn)	7	z		B1													
Acer platanoides (Spitz-Ahorn)	7	z		S													
Acer pseudoplatanus (Berg-Ahorn)	7	z		B2													
Acer pseudoplatanus (Berg-Ahorn)	7	z		S													
Achillea millefolium (Gewöhnliche Schafgarbe)	7	w															
Aegopodium podagraria (Giersch)	7	h															
Aesculus hippocastanum (Gewöhnliche Rosskastanie)	7	w		B1													
Alliaria petiolata (Knoblauchsrauke)	7	h															
Alnus glutinosa (Schwarz-Erle)	7	h		B1													
Alopecurus geniculatus (Knick-Fuchsschwanz)	7	w															
Anthriscus sylvestris (Wiesen-Kerbel)	7	w															
Bellis perennis (Ausdauerndes Gänseblümchen)	7	h															
Bromus sterilis (Taube Treppe)	7	z															
Calystegia sepium (Zaun-Winde)	7	z															
Cardamine pratensis (Wiesen-Schaumkraut)	7	w												V			
Carex remota (Winkel-Segge)	7	w															
Carpinus betulus (Hainbuche)	7	z		B1													
Cerastium holosteoides (Gewöhnliches Hornkraut)	7	z															
Chaerophyllum temulum (Hecken-Kälberkropf)	7	z															
Chelidonium majus (Schöllkraut)	7	w															
Cornus sericea (Weißer Hartriegel)	7	z												D			
Corylus avellana (Haselnuss)	7	z															
Crataegus monogyna (Eingrifflicher Weißdorn)	7	z															
Dactylis glomerata (Wiesen-Knäuelgras)	7	w															
Deschampsia cespitosa (Rasen-Schmiele)	7	w															
Dryopteris carthusiana (Dorniger Wurmfarne)	7	w															
Fagus sylvatica (Rotbuche)	7	z		B1													
Fagus sylvatica (Rotbuche)	7	z		B2													
Fallopia japonica (Japanischer Staudenknöterich)	7	l															
Ficaria verna (Scharbockskraut)	7	h															
Fraxinus excelsior (Gewöhnliche Esche)	7	w		S													

Erhebungsbogen

B

Projekt	Biotopkartierung Hamburg	Interne Nr.	145063
		DK5 DK5-GK	6640
Handlungsbedarf	Nein	DK5 - Name	Alsterdorf
Bearbeitung	JSA	Biotop-Nr. alt	220
Räumliche Abbildung	Fläche	Kartierung	20.05.2020
Anzahl Abschnitte	2	Fläche / Länge [m²/m]	51891,6796
		Breite (lineare Abb.) [m]	

Pflanzenartenliste

Gruppe / Pflanzenart	MS	M	W	Vs	St	PA	Ph	Sz	VS	V	G	cf	§	Rote Liste				
														HH	ND	SH	D	
Galium aparine (Kletten-Labkraut)	7	h																
Geum urbanum (Echte Nelkenwurz)	7	w																
Glechoma hederacea (Gundermann)	7	z																
Hedera helix (Efeu)	7	z																
Heraclium sphondylium (Wiesen-Bärenklau)	7	z																
Holcus lanatus (Wolliges Honiggras)	7	w																
Lamium album (Weiße Taubnessel)	7	w																
Lolium perenne (Ausdauerndes Weidelgras)	7	h																
Lysimachia vulgaris (Gewöhnlicher Gilbweiderich)	7	w																
Ornithogalum umbellatum agg. (Artengruppe Dolden-Milchstern)	7	w															D	
Plantago major major (Großer Wegerich)	7	z																
Poa annua (Einjähriges Rispengras)	7	h																
Poa pratensis (Wiesen-Rispengras)	7	w																
Poa trivialis (Gewöhnliches Rispengras)	7	z																
Prunus padus (Echte Traubenkirsche)	7	z																
Quercus robur (Stiel-Eiche)	7	z		B1														
Quercus robur (Stiel-Eiche)	7	z		K1														
Ranunculus repens (Kriechender Hahnenfuß)	7	w																
Ribes rubrum (Rote Johannisbeere)	7	z																
Rosa multiflora (Vielblütige Rose)	7	w																
Rubus armeniacus (Armenische Brombeere)	7	z																
Rubus idaeus (Himbeere)	7	z																
Rumex acetosa (Großer Sauerampfer)	7	w																
Rumex obtusifolius (Stumpfbblätteriger Ampfer)	7	w																
Sambucus nigra (Schwarzer Holunder)	7	z																
Stellaria media (Vogelmiere)	7	w																
Symphoricarpos albus (Schneebeere)	7	z																
Taraxacum sect. Ruderalia (Artengruppe Gemeiner Löwenzahn)	7	z															D	
Tilia x vulgaris (Holländische Linde)	7	z		B1														D
Urtica dioica (Große Brennnessel)	7	h																
Valeriana officinalis agg. (Artengruppe Echter Baldrian)	7	w																
Veronica filiformis (Faden-Ehrenpreis)	7	w																
Veronica hederifolia (Efeublättriger Ehrenpreis)	7	h																
Anzahl Rote Liste Arten													1	3	1			
Anzahl Arten													61					

MS: Mengensystem; M: Mengenangabe, W: Bewertung der Art (FFH-Monitoring), Vs: Vegetationsschicht, St: Status, PA: Autor Phänologie; Ph: Phänologie, Sz: Sozibilitätät, VS: Vitalitätssystem; V: Vitalität, G: Geschlecht, cf: unsichere Bestimmung, §: Schutz nach BNatSchG, HH: Rote Liste Hamburg, Nds: Rote Liste Niedersachsen, SH: Rote Liste Schleswig-Holstein, D: Rote Liste Deutschland