

Erhebungsbogen

B

Projekt	Biotopkartierung Hamburg	Interne Nr.	144989
		DK5 DK5-GK	6640
Handlungsbedarf	Nein	DK5 - Name	Alsterdorf
Bearbeitung	JSA	Biotop-Nr. alt	168
Räumliche Abbildung	Fläche	Kartierung	23.09.2020
Anzahl Abschnitte	1	Fläche / Länge [m²/m]	4989,7894
		Breite (lineare Abb.) [m]	

Gesetzlicher Schutz kein gesetzl. Schutz **kein gesetzlich geschütztes Biotop** **Schutz nur teilweise** **Nein**

Gesamtbewertung	5	Noch wertvoll, gut entwicklungsfähig
– Alter	6	Biotop mittleren Alters, 50 bis 100 Jahre
– Belastungsgrad	5	Flächenhaft mittlere oder örtlich starke Belastung
– Ökolog. Funktion	6	Hohe Bedeutung in einem Biotopkomplex, für den lokalen Biotopverbund oder als Puffer
– Seltenheit	4	Verbr. Biotoptyp ohne biototypische Artenvielfalt, Ubi quisten

Bestandsbeschreibung

Zwischen intensiv genutzter Parkanlage, Hauptstraße und Bahnstrecke gelegenes Gehölz. Einige mächtige Stieleichen als Überhälter entlang der Bahnlinie. Dichte Strauchschicht mit Ziergehölzen, viel Weißer Hartriegel. Kaum Krautschicht: entweder dichtes Gebüsch, Brennesselflor oder durch Vertritt am Wachstum gehindert. Viel Müllablagerungen und als Toilette missbraucht, besonders in der Nähe der U-Bahn-Haltestelle Sengelmannstraße. An der Sengelmannstraße dichtes Gestrüpp der Armenischen Brombeere, jüngere Espen und Fahlweide.

Vorkommen an Biotoptypen

1	TF	Typ	HF	F.Anteil
2	BTYP	Biotoptyp		- gesetzl. Grundl.
3	Zusatz	Zusatz zum Biotoptypen		
4	LRT	Lebensraumtyp		
1	1		Ja	100 %
2	HGM	Naturnahes Gehölz mittlerer Standorte (2018)		(§ 14 (2) 2.3)

Räumliche Lage

Lagebeschreibung	im Winkel von U-Bahn und Sengelmannstraße		
Nachbarnutzung/en	Bahngleise, Straße, Grünanlage mit viel begangenen Wegen		
Rechtswert (X)	567764	Hochwert (Y)	5940549
Bezirk	Hamburg-Nord	Naturraum	Geestplatten östlich der Alster (696.03)
Stadtteil (OT-Nr.)	Winterhude (408)	Gemarkung	Alsterdorf (424)
Digitaler Grünplan	<input checked="" type="checkbox"/> Hafengesamtgebiet	<input type="checkbox"/> Ramsargebiet	<input type="checkbox"/> EG-Vogelschutzgeb.
Ausgleichsflächen NSG / ND / LSG	<input type="checkbox"/> Biosphärenreservat	<input type="checkbox"/> Nationalpark	<input type="checkbox"/>
FFH-GEBIET			
Wasserschutzgebiet			

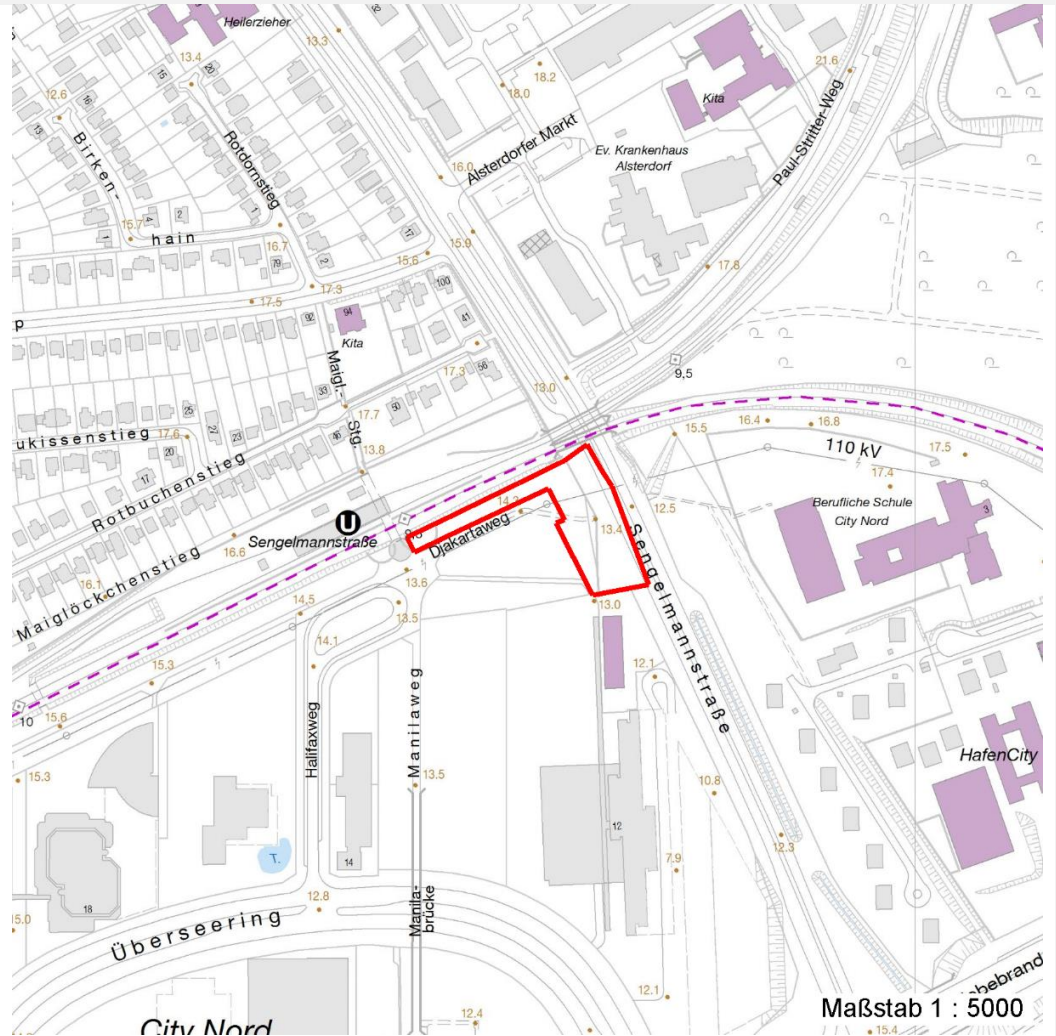
Erhebungsbogen

B

Projekt	Biotopkartierung Hamburg		Interne Nr.	144989
			DK5 DK5-GK	6640
			DK5 - Name	Alsterdorf
Handlungsbedarf	Nein		Biotop-Nr. alt	168
Bearbeitung	JSA	Kopie	Ja	Kartierung
Räumliche Abbildung	Fläche			23.09.2020
Anzahl Abschnitte	1			Fläche / Länge [m²/m]
				4989,7894
				Breite (lineare Abb.) [m]

Räumliche Lage

Karte



Weitere Erhebungsbögen

Interne Nr.	Interne Nr. Zuordnung	DK5	Biotop-Nr.	Kartierung	Zuordnung	DK5 (GK)	Biotop-Nr. (alt)
144989	83163	6640	168	18.10.2014	K		
144989	34189	6640	7	17.08.2005	<	6642	4

Zuordnung: N = nachfolgende Kartierung, K = weitere Kartierungen (zeitlich vorher oder nachher)

Foto

Interne Nr.	Index	Dateiname	Aufnahmerichtung
81462	0	6640_168_230920_2.JPG	
81463	0	6640_168_230920_4.JPG	
81464	0	6640_168_230920_1.JPG	
81465	0	6640_168_230920_3.JPG	

Erhebungsbogen

B

Projekt	Biotopkartierung Hamburg	Interne Nr.	144989
Handlungsbedarf	Nein	DK5 DK5-GK	6640
Bearbeitung	JSA	DK5 - Name	Alsterdorf
Räumliche Abbildung	Fläche	Biotop-Nr. alt	168
Anzahl Abschnitte	1	Kartierung	23.09.2020
		Fläche / Länge [m²/m]	4989,7894
		Breite (lineare Abb.) [m]	

Weitere Angaben

Merkmal	Wert
Auswertung	
Gefährdung/ Einflüsse	Vermüllungen Vertritt
Wertgesichtspunkte	Bedeutung für den Biotopverbund Naturnahes Element in beeinträchtigter Umgebung
Maßnahmen	1.8 - Beseitigung von Zierpflanzen (Ziergehölze durch heimische Beerensträucher ersetzen) 1.11 - Beseitigung von Müll / Gartenabfällen 8.3 - Altbäume/Überhälter erhalten

Foto

Fotodatei	6640_168_230920_1.JPG	Fotodatei	6640_168_230920_2.JPG
Bildbeschreibung	k.A.	Bildbeschreibung	k.A.
Aufnahmerichtung		Aufnahmerichtung	



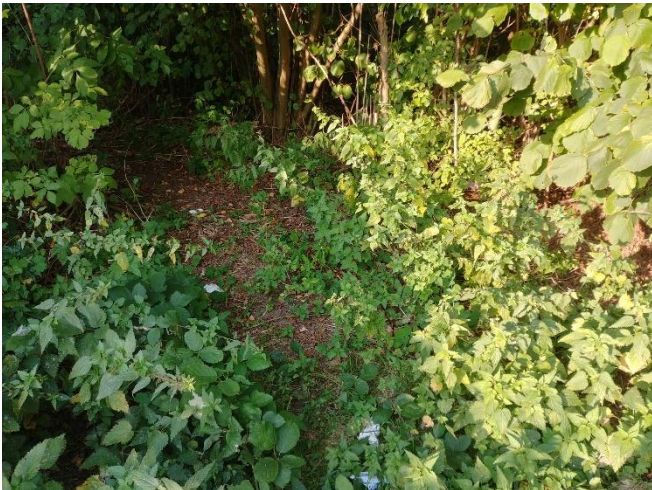
Erhebungsbogen

B

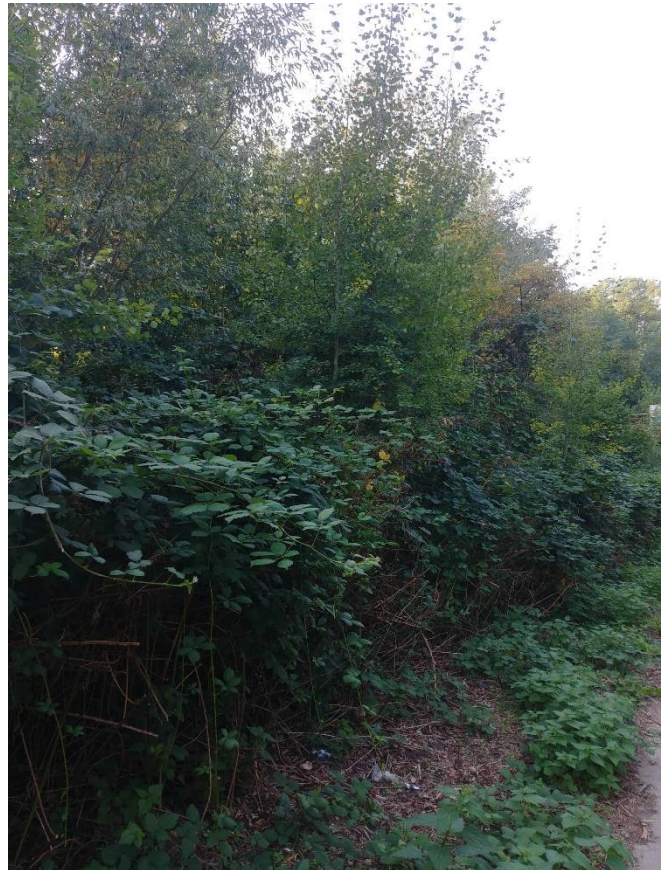
Projekt	Biotopkartierung Hamburg	Interne Nr.	144989
		DK5 DK5-GK	6640
		DK5 - Name	Alsterdorf
Handlungsbedarf	Nein	Biotop-Nr. alt	168
Bearbeitung	JSA	Kartierung	23.09.2020
Räumliche Abbildung	Fläche	Fläche / Länge [m²/m]	4989,7894
Anzahl Abschnitte	1	Breite (lineare Abb.) [m]	

Foto

Fotodatei 6640_168_230920_3.JPG
Bildbeschreibung k.A.
Aufnahmerichtung



Fotodatei 6640_168_230920_4.JPG
Bildbeschreibung k.A.
Aufnahmerichtung



Teilflächenbeschreibung

Teilflächentyp		Teilflächen-Nr.	1
Biotoptyp	Naturnahes Gehölz mittlerer Standorte (2018)	Biotoptyp	HGM
- Zusatz		- gesetzl. Grundl.	(§ 14 (2) 2.3)
FFH-LRT		FFH-LRT	
Beschreibung		Entw.potential LRT	
		Hauptfläche	Ja
		Flächenanteil	100 %
		FFH-Unters.Fläche	Nein
		Saatgutfläche	Nein

Erhebungsbogen

B

Projekt	Biotopkartierung Hamburg		Interne Nr.	144989
			DK5 DK5-GK	6640
Handlungsbedarf	Nein		DK5 - Name	Alsterdorf
Bearbeitung	JSA	Kopie	Biotop-Nr. alt	168
Räumliche Abbildung	Fläche	Ja	Kartierung	23.09.2020
Anzahl Abschnitte	1		Fläche / Länge [m²/m]	4989,7894
			Breite (lineare Abb.) [m]	

Weitere Angaben

Merkmal	Wert
Boden	
Feuchte	5 - frisch und mäßig frisch
Reaktion	6 - schwach sauer
Stickstoffgehalt	6 - mäßig stickstoffarm bis stickstoffreich
Standort, Relief	
Belichtung	7 - halbsonnig
Veg. - Zeigerwerte	
Mahdverträglichkeit	2 - nicht völlig schnittunverträglich aber sehr schnittempfindlich
Futterwert	1 - fast wertloses Futter
Anz. Giftpflanzen	0
Anz. Wechselfeuchtezeiger	0
Anz. Überschwemmungsz.	3

Zeigerwerte der Pflanzenartenliste (Auswertung)

Standort	Belichtung	halbsonnig	6,8
Boden	Feuchte	frisch und mäßig frisch	5,4
	Stickstoff (N)	mäßig stickstoffarm bis stickstoffreich	6,2
	Reaktion	schwach sauer	6
Vegetation	Mahdverträglichkeit	nicht völlig schnittunverträglich aber sehr schnittempfindlich	2,4
Zeigerwerte	Futterwert	fast wertloses Futter	0,9
	Wechselfeuchteanzeiger		0
	Giftpflanzen		0
	Überschw.anzeiger		3

Pflanzenartenliste

Gruppe / Pflanzenart	MS	M	W	Vs	St	PA	Ph	Sz	VS	V	G	cf	Rote Liste						
													§	HH	ND	SH	D		
Tracheobionta (Gefäßpflanzen)																			
Chenopodium album (Weißer Gänsefuß)	7	w																	
Cornus sanguinea (Roter Hartriegel)	7	z																	
Cornus sericea (Weißer Hartriegel)	7	z																	D
Corylus avellana (Haselnuss)	7	z																	
Crataegus monogyna (Eingrifflicher Weißdorn)	7	w																	
Fallopia japonica (Japanischer Staudenknöterich)	7	w																	
Galeopsis bifida (Zweispaltiger Hohlzahn)	7	w																	
Humulus lupulus (Hopfen)	7	w																	
Impatiens parviflora (Kleinblütiges Springkraut)	7	w																	
Juglans regia (Echte Walnuss)	7	w		S															D
Ligustrum vulgare (Gemeiner Liguster)	7	w																	
Lonicera xylosteum (Rote Heckenkirsche)	7	z																	
Populus tremula (Zitter-Pappel)	7	z		B2															
Populus tremula (Zitter-Pappel)	7	z		S															
Quercus robur (Stiel-Eiche)	7	w		B2															
Quercus robur (Stiel-Eiche)	7	z		B1															
Robinia pseudoacacia (Robinie)	7	w		B1															
Rubus armeniacus (Armenische Brombeere)	7	h																	

Erhebungsbogen

B

Projekt	Biotopkartierung Hamburg	Interne Nr.	144989
		DK5 DK5-GK	6640
Handlungsbedarf	Nein	DK5 - Name	Alsterdorf
Bearbeitung	JSA	Biotop-Nr. alt	168
Räumliche Abbildung	Fläche	Kartierung	23.09.2020
Anzahl Abschnitte	1	Fläche / Länge [m²/m]	4989,7894
		Breite (lineare Abb.) [m]	

Pflanzenartenliste

Gruppe / Pflanzenart	MS	M	W	Vs	St	PA	Ph	Sz	VS	V	G	cf	§	Rote Liste				
														HH	ND	SH	D	
Salix spec. (Weide)	7	w		S														
Salix x rubens (Fahl-Weide)	7	w																
Sambucus nigra (Schwarzer Holunder)	7	z																
Solanum nigrum (Schwarzer Nachtschatten)	7	w																
Solidago gigantea (Riesen-Goldrute)	7	w																
Tilia x vulgaris (Holländische Linde)	7	w		B1														D
Tilia x vulgaris (Holländische Linde)	7	w		S														D
Urtica dioica (Große Brennessel)	7	z																
Anzahl Rote Liste Arten															2	1		
Anzahl Arten															23			

MS: Mengensystem; M: Mengenangabe, W: Bewertung der Art (FFH-Monitoring), Vs: Vegetationsschicht, St: Status, PA: Autor Phänologie; Ph: Phänologie, Sz: Soziabilität, VS: Vitalitätssystem; V: Vitalität, G: Geschlecht, cf: unsichere Bestimmung, §: Schutz nach BNatSchG, HH: Rote Liste Hamburg, Nds: Rote Liste Niedersachsen, SH: Rote Liste Schleswig-Holstein, D: Rote Liste Deutschland