

# Erhebungsbogen

**B**

<b>Projekt</b>	Biotopkartierung Hamburg		<b>Interne Nr.</b>	138636	
			<b>DK5   DK5-GK</b>	<b>6630</b>	6632
			<b>DK5 - Name</b>	Veddel	
<b>Handlungsbedarf</b>	Nein		<b>Biotop-Nr.   alt</b>	<b>55</b>	77
<b>Bearbeitung</b>	MBD		<b>Kartierung</b>	21.07.2019	
<b>Räumliche Abbildung</b>	Fläche		<b>Fläche / Länge [m<sup>2</sup>/m]</b>	1872,5648	
<b>Anzahl Abschnitte</b>	1		<b>Breite (lineare Abb.) [m]</b>		

<b>Gesetzlicher Schutz</b>	<b>§ 30 (2) 2.3 Röhrichte</b>	<b>Schutz nur teilweise</b>	<b>Nein</b>
----------------------------	-------------------------------	-----------------------------	-------------

<b>Gesamtbewertung</b>	6	Wertvoll
– <b>Alter</b>	5	Biotop mittleren Alters, 20 bis 50 Jahre
– <b>Belastungsgrad</b>	6	Flächenhaft geringe oder örtlich stärkere oder Vorbelastung mit deutlichem Einfluß
– <b>Ökolog. Funktion</b>	6	Hohe Bedeutung in einem Biotopkomplex, für den lokalen Biotopverbund oder als Puffer
– <b>Seltenheit</b>	6	Seltener Biotoptyp, ohne seltene oder bedrohte Pflges., ungesättigtes Artenspektrum, reliktsche RL-Arten

## Bestandsbeschreibung

Verlandetes Gewässer, welches von einem kleinflächigen Röhrichtbestand mit einer relativ hohen Deckung von Gehölzen eingenommen wird. In den Randbereichen hat sich ein dichter Gehölzbestand aus *Betula pendula*, *Alnus glutinosa* und verschiedenen *Salix*-Arten entwickelt. Obwohl die Fläche eingezäunt ist, ist sie leicht durch Müllablagerungen beeinträchtigt.  
Die Fläche wurde als Röhricht erfasst (und nicht als Pionierwald), da die Struktur noch einigermaßen erhalten ist.

## Vorkommen an Biotoptypen

1	TF	Typ	HF	F.Anteil
2	BTYP	Biotoptyp		- gesetzl. Grundl.
3	Zusatz	Zusatz zum Biotoptypen		
4	LRT	Lebensraumtyp		
1	1		Ja	60 %
2	NRS	Schilf-Röhricht (2018)		§ 30 (2) 2.3
4	kein LRT	kein Lebensraumtyp nach FFH-Richtlinie		
1	2			40 %
2	WPW	Weiden-Pionier- oder Vorwald (2018)		

## Räumliche Lage

<b>Lagebeschreibung</b>	östlich des Autobahnanschlusses Hamburg-Georgswerder		
<b>Nachbarnutzung/en</b>	Gehölz im Böschungsbereich der Autobahn im Norden und Nordosten, Einzelhausbebauung im Südosten, Regenrückhaltebecken im Westen		
<b>Rechtswert (X)</b>	567446	<b>Hochwert (Y)</b>	5930236
<b>Bezirk</b>	Hamburg-Mitte	<b>Naturraum</b>	Elbinsel Wilhelmsburg (673.01)
<b>Stadtteil (OT-Nr.)</b>	Wilhelmsburg (136)	<b>Gemarkung</b>	Wilhelmsburg (147)
<b>Digitaler Grünplan</b>	<input checked="" type="checkbox"/> <b>Hafengesamtgebiet</b>	<input type="checkbox"/> <b>Ramsargebiet</b>	<input type="checkbox"/> <b>EG-Vogelschutzgeb.</b>
<b>Ausgleichsflächen NSG / ND / LSG</b>	<input type="checkbox"/> <b>Biosphärenreservat</b>	<input type="checkbox"/> <b>Nationalpark</b>	<input type="checkbox"/>
<b>FFH-GEBIET</b>			
<b>Wasserschutzgebiet</b>			

# Erhebungsbogen

**B**

<b>Projekt</b>	Biotopkartierung Hamburg	<b>Interne Nr.</b>	138636
		<b>DK5   DK5-GK</b>	<b>6630</b> 6632
		<b>DK5 - Name</b>	Veddel
<b>Handlungsbedarf</b>	Nein	<b>Biotop-Nr.   alt</b>	<b>55</b> 77
<b>Bearbeitung</b>	MBD	<b>Kartierung</b>	21.07.2019
<b>Räumliche Abbildung</b>	Fläche	<b>Fläche / Länge [m<sup>2</sup>/m]</b>	1872,5648
<b>Anzahl Abschnitte</b>	1	<b>Breite (lineare Abb.) [m]</b>	

## Räumliche Lage

### Karte



## Weitere Erhebungsbögen

Interne Nr.	Interne Nr. Zuordnung	DK5	Biotop-Nr.	Kartierung	Zuordnung	DK5 (GK)	Biotop-Nr. (alt)
138636	32181	6630	55	28.07.2002	K	6632	77
138636	32172	6630	55	05.08.2010	K	6632	77

Zuordnung: N = nachfolgende Kartierung, K = weitere Kartierungen (zeitlich vorher oder nachher)

## Foto

Interne Nr.	Index	Dateiname	Aufnahmerichtung
75327	0	6630_55_210719_1.JPG	

## Weitere Angaben

Merkmal	Wert
<b>Auswertung</b> Gefährdung/ Einflüsse	Entwässerung

# Erhebungsbogen

**B**

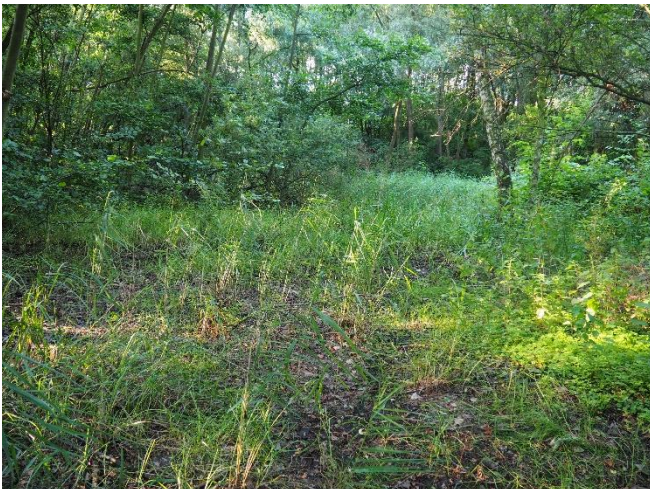
<b>Projekt</b>	Biotopkartierung Hamburg	<b>Interne Nr.</b>	138636
		<b>DK5   DK5-GK</b>	<b>6630</b> 6632
		<b>DK5 - Name</b>	Veddel
<b>Handlungsbedarf</b>	Nein	<b>Biotop-Nr.   alt</b>	<b>55</b> 77
<b>Bearbeitung</b>	MBD	<b>Kartierung</b>	21.07.2019
<b>Räumliche Abbildung</b>	Fläche	<b>Fläche / Länge [m<sup>2</sup>/m]</b>	1872,5648
<b>Anzahl Abschnitte</b>	1	<b>Breite (lineare Abb.) [m]</b>	

## Weitere Angaben

Merkmal	Wert
Wertgesichtspunkte	Naturnahes Element in beeinträchtigter Umgebung (weitgehend ungestört) Standortpotential Strukturvielfalt
Maßnahmen	Wertvolle(r) Feuchtbiotop(e) Natürliche Entwicklung (Sukzession) zulassen

## Foto

<b>Fotodatei</b>	6630_55_210719_1.JPG	<b>Fotodatei</b>	
<b>Bildbeschreibung</b>	k.A.	<b>Bildbeschreibung</b>	
<b>Aufnahmerichtung</b>		<b>Aufnahmerichtung</b>	



## Teilflächenbeschreibung

<b>Teilflächentyp</b>		<b>Teilflächen-Nr.</b>	1
<b>Biotoptyp</b>	Schilf-Röhricht (2018)	<b>Biotoptyp</b>	NRS
- <b>Zusatz</b>		- <b>gesetzl. Grundl.</b>	(§ 30 (2) 2.2), § 30 (2) 2.3
<b>FFH-LRT</b>	kein Lebensraumtyp nach FFH-Richtlinie	<b>FFH-LRT</b>	kein LRT
<b>Beschreibung</b>	Standort: verlandetes Kleingewässer	<b>Entw.potential LRT</b>	
		<b>Hauptfläche</b>	Ja
		<b>Flächenanteil</b>	60 %
		<b>FFH-Unters.Fläche</b>	Nein
		<b>Saatgutfläche</b>	Nein

# Erhebungsbogen

**B**

<b>Projekt</b>	Biotopkartierung Hamburg		<b>Interne Nr.</b>	138636	
			<b>DK5   DK5-GK</b>	<b>6630</b>	6632
<b>Handlungsbedarf</b>	Nein		<b>DK5 - Name</b>	Veddel	
<b>Bearbeitung</b>	MBD	<b>Kopie</b>	Ja	<b>Biotop-Nr.   alt</b>	55 77
<b>Räumliche Abbildung</b>	Fläche			<b>Kartierung</b>	21.07.2019
<b>Anzahl Abschnitte</b>	1			<b>Fläche / Länge [m<sup>2</sup>/m]</b>	1872,5648
				<b>Breite (lineare Abb.) [m]</b>	

## Weitere Angaben

Merkmal	Wert
<b>Boden</b>	
Feuchte	9 - sehr naß
Reaktion	7 - neutral
Stickstoffgehalt	7 - stickstoffreich
<b>Standort, Relief</b>	
Relief	flache Senke
Neigung - Gelände	N1 - sehr schwach geneigt (2-3,5%)
Ausrichtung	FL - flach, keine Exposition
Belichtung	7 - halbsonnig
Luft	windberuhigt
<b>Veg. - Deckg./Ant.</b>	
1. Baumschicht	50%
Strauchschicht	25%
1. Krautschicht	70%
<b>Veg. - Zeigerwerte</b>	
Anz. Wechselfeuchtezeiger	4
Anz. Überschwemmungsz.	6

## Zeigerwerte der Pflanzenartenliste (Auswertung)

<b>Standort</b>	<b>Belichtung</b>	halbsonnig	6,9
<b>Boden</b>	<b>Feuchte</b>	sehr naß	8,9
	<b>Stickstoff (N)</b>	stickstoffreich	7
	<b>Reaktion</b>	neutral	6,9
<b>Vegetation</b>	<b>Mahdverträglichkeit</b>	schnittempfindlich bis mäßig schnittverträglich	4,2
<b>Zeigerwerte</b>	<b>Futterwert</b>	sehr geringwertiges Futter	2,5
	<b>Wechselfeuchteanzeiger</b>		4
	<b>Giftpflanzen</b>		1
	<b>Überschw.anzeiger</b>		6

## Pflanzenartenliste

Gruppe / Pflanzenart	MS	M	W	Vs	St	PA	Ph	Sz	VS	V	G	cf	§	Rote Liste			
														HH	ND	SH	D
<b>Tracheobionta (Gefäßpflanzen)</b>																	
Agrostis stolonifera (Ausläufer-Straußgras)	7	z		K1													
Alnus glutinosa (Schwarz-Erle)	7	z		B1													
Betula pendula (Hänge-Birke)	7	w		B1													
Calystegia sepium agg. (Artengruppe Zaun-Winde)	7	w		K1													
Carex pseudocyperus (Scheinzyper-Segge)	7	z		K1													
Geranium robertianum (Stinkender Storchschnabel)	7	w		K1													
Glechoma hederacea (Gundermann)	7	z		K1													
Glyceria fluitans (Flutender Schwaden)	7	h		K1													
Glyceria maxima (Wasser-Schwaden)	7	z		K1													
Humulus lupulus (Hopfen)	7	w		K1													
Iris pseudacorus (Gelbe Schwertlilie)	7	z		K1									b				

# Erhebungsbogen

**B**

<b>Projekt</b>	Biotopkartierung Hamburg		<b>Interne Nr.</b>	138636	
			<b>DK5   DK5-GK</b>	<b>6630</b>	6632
			<b>DK5 - Name</b>	Veddel	
<b>Handlungsbedarf</b>	Nein		<b>Biotop-Nr.   alt</b>	<b>55</b>	77
<b>Bearbeitung</b>	MBD		<b>Kartierung</b>	21.07.2019	
<b>Räumliche Abbildung</b>	Fläche		<b>Fläche / Länge [m<sup>2</sup>/m]</b>	1872,5648	
<b>Anzahl Abschnitte</b>	1		<b>Breite (lineare Abb.) [m]</b>		

## Pflanzenartenliste

Gruppe / Pflanzenart	MS	M	W	Vs	St	PA	Ph	Sz	VS	V	G	cf	§	Rote Liste			
														HH	ND	SH	D
Juncus effusus (Flutter-Binse)	7	w		K1													
Lythrum salicaria (Blut-Weiderich)	7	w		K1													
Phragmites australis (Schilf)	7	d		K1													
Ranunculus repens (Kriechender Hahnenfuß)	7	z		K1													
Salix alba (Silber-Weide)	7	z		B1													
Salix cinerea (Grau-Weide)	7	w		S													
Urtica dioica (Große Brennessel)	7	z		K1													

**Anzahl Rote Liste Arten**

**Anzahl Arten**

18

MS: Mengensystem; M: Mengenangabe, W: Bewertung der Art (FFH-Monitoring), Vs: Vegetationsschicht, St: Status, PA: Autor Phänologie; Ph: Phänologie, Sz: Soziabilität, VS: Vitalitätssystem; V: Vitalität, G: Geschlecht, cf: unsichere Bestimmung, §: Schutz nach BNatSchG, HH: Rote Liste Hamburg, Nds: Rote Liste Niedersachsen, SH: Rote Liste Schleswig-Holstein, D: Rote Liste Deutschland

## Teilflächenbeschreibung

<b>Teilflächentyp</b>		<b>Teilflächen-Nr.</b>	2
<b>Biotoptyp</b>	Weiden-Pionier- oder Vorwald (2018)	<b>Biotoptyp</b>	WPW
<b>- Zusatz</b>		<b>- gesetzl. Grundl.</b>	
<b>FFH-LRT</b>		<b>FFH-LRT</b>	
<b>Beschreibung</b>		<b>Entw.potential LRT</b>	
		<b>Hauptfläche</b>	
		<b>Flächenanteil</b>	40 %
		<b>FFH-Unters.Fläche</b>	Nein
		<b>Saatgutfläche</b>	Nein

## Zeigerwerte der Pflanzenartenliste (Auswertung)

<b>Standort</b>	<b>Belichtung</b>	halbschattig	5,4
<b>Boden</b>	<b>Feuchte</b>	naß	7,9
	<b>Stickstoff (N)</b>	stickstoffreich	6,9
	<b>Reaktion</b>	neutral	7,4
<b>Vegetation</b>	<b>Mahdverträglichkeit</b>	nicht völlig schnittunverträglich aber sehr schnittempfindlich	2
<b>Zeigerwerte</b>	<b>Futterwert</b>		
	<b>Wechselfeuchteanzeiger</b>		1
	<b>Giftpflanzen</b>		0
	<b>Überschw.anzeiger</b>		2

## Pflanzenartenliste

Gruppe / Pflanzenart	MS	M	W	Vs	St	PA	Ph	Sz	VS	V	G	cf	§	Rote Liste			
														HH	ND	SH	D
<b>Tracheobionta (Gefäßpflanzen)</b>																	
Alnus glutinosa (Schwarz-Erle)	7	z		B2													
Betula pendula (Hänge-Birke)	7	w		B1													
Salix alba (Silber-Weide)	7	h		B1													
Salix caprea (Sal-Weide)	7	z		B2													
Salix cinerea (Grau-Weide)	7	w		S													

# Erhebungsbogen

**B**

<b>Projekt</b>	Biotopkartierung Hamburg		<b>Interne Nr.</b>	138636	
			<b>DK5   DK5-GK</b>	<b>6630</b>	6632
<b>Handlungsbedarf</b>	Nein		<b>DK5 - Name</b>	Veddel	
<b>Bearbeitung</b>	MBD	<b>Kopie</b>	Ja	<b>Biotop-Nr.   alt</b>	55 77
<b>Räumliche Abbildung</b>	Fläche			<b>Kartierung</b>	21.07.2019
<b>Anzahl Abschnitte</b>	1			<b>Fläche / Länge [m<sup>2</sup>/m]</b>	1872,5648
				<b>Breite (lineare Abb.) [m]</b>	

## Pflanzenartenliste

Gruppe / Pflanzenart	MS	M	W	Vs	St	PA	Ph	Sz	VS	V	G	cf	§	Rote Liste			
														HH	ND	SH	D
Salix fragilis agg. (Artengruppe Bruch-Weide)	7	z		B2													
<b>Anzahl Rote Liste Arten</b>																	
<b>Anzahl Arten</b>													6				

MS: Mengensystem; M: Mengenangabe, W: Bewertung der Art (FFH-Monitoring), Vs: Vegetationsschicht, St: Status, PA: Autor Phänologie; Ph: Phänologie, Sz: Soziabilität, VS: Vitalitätssystem; V: Vitalität, G: Geschlecht, cf: unsichere Bestimmung, §: Schutz nach BNatSchG, HH: Rote Liste Hamburg, Nds: Rote Liste Niedersachsen, SH: Rote Liste Schleswig-Holstein, D: Rote Liste Deutschland