

# Erhebungsbogen

**B**

<b>Projekt</b>	Biotopkartierung Hamburg	<b>Interne Nr.</b>	138450
		<b>DK5   DK5-GK</b>	<b>6630</b> 6632
		<b>DK5 - Name</b>	Veddel
<b>Handlungsbedarf</b>	Nein	<b>Biotop-Nr.   alt</b>	<b>346</b> 24
<b>Bearbeitung</b>	MBD	<b>Kartierung</b>	19.07.2019
<b>Räumliche Abbildung</b>	Fläche	<b>Fläche / Länge [m<sup>2</sup>/m]</b>	3592,9374
<b>Anzahl Abschnitte</b>	2	<b>Breite (lineare Abb.) [m]</b>	

**Gesetzlicher Schutz**    kein gesetzl. Schutz **kein gesetzlich geschütztes Biotop**    **Schutz nur teilweise**    **Nein**

<b>Gesamtbewertung</b>	6	Wertvoll
– <b>Alter</b>	6	Biotop mittleren Alters, 50 bis 100 Jahre
– <b>Belastungsgrad</b>	5	Flächenhaft mittlere oder örtlich starke Belastung
– <b>Ökolog. Funktion</b>	6	Hohe Bedeutung in einem Biotopkomplex, für den lokalen Biotopverbund oder als Puffer
– <b>Seltenheit</b>	6	Seltener Biotoptyp, ohne seltene oder bedrohte Pflges., ungesättigtes Artenspektrum, reliktsche RL-Arten

## Bestandsbeschreibung

Mit Schlackesteinschüttung befestigte schmale und steile Uferbereiche unterschiedlicher Exposition am Saalehafen. Oberhalb der Mittelwasserlinie hat sich ein dichtes Gehölz aus Weiden entwickelt, kleinflächig treten Arten der Uferstaudenfluren auf. In den höher gelegenen Randbereichen treten Gehölze mittlerer Standorte und Arten der ruderalen Hochstaudenfluren dazu, stellenweise sind Brombeergebüsche zu finden. Im Unterwuchs ist Japanischer Staudenknöterich häufig. Der Biotop wurde in seinen Abgrenzungen weitgehend von der Vorkartierung übernommen, die Fläche hat sich jedoch durch Ausbreitung von Japanischen Staudenknöterich, dessen Reinbestände gesondert erfasst wurden, verkleinert.

## Vorkommen an Biotoptypen

1	TF	Typ	HF	F.Anteil
2	BTYP	Biotoptyp		- gesetzl. Grundl.
3	Zusatz	Zusatz zum Biotoptypen		
4	LRT	Lebensraumtyp		
1	1		Ja	100 %
2	FWZ	Sonstige naturnahe Flächen im Wasserwechselbereich der tidebeeinflussten Flussunterläufe (2018)		(§ 30 (2) 6.3)
4	kein LRT	kein Lebensraumtyp nach FFH-Richtlinie		
1	2			0 %
2	FWX	Verbautes Elbufer mit naturnahen Vegetationselementen (2018)		(§ 30 (2) 1.1)

## Räumliche Lage

<b>Lagebeschreibung</b>	Am Saalehafen zwischen Halleschem Ufer, Hansa-Brücke und Niedernfelder Brücke		
<b>Nachbarnutzung/en</b>	Saalehafen und Hafennutzung		
<b>Rechtswert (X)</b>	567108	<b>Hochwert (Y)</b>	5931007
<b>Bezirk</b>	Hamburg-Mitte	<b>Naturraum</b>	Hamburger Hafen (Singularität) (673.02)
<b>Stadtteil (OT-Nr.)</b>	Kleiner Grasbrook(138)	<b>Gemarkung</b>	Kleiner Grasbrook(113)
<b>Digitaler Grünplan</b>	<input type="checkbox"/> <b>Hafengesamtgebiet</b>	<input checked="" type="checkbox"/> <b>Ramsargebiet</b>	<input type="checkbox"/> <b>EG-Vogelschutzgeb.</b>
<b>Ausgleichsflächen NSG / ND / LSG</b>	<input type="checkbox"/> <b>Biosphärenreservat</b>	<input type="checkbox"/> <b>Nationalpark</b>	<input type="checkbox"/>
<b>FFH-GEBIET</b>			
<b>Wasserschutzgebiet</b>			

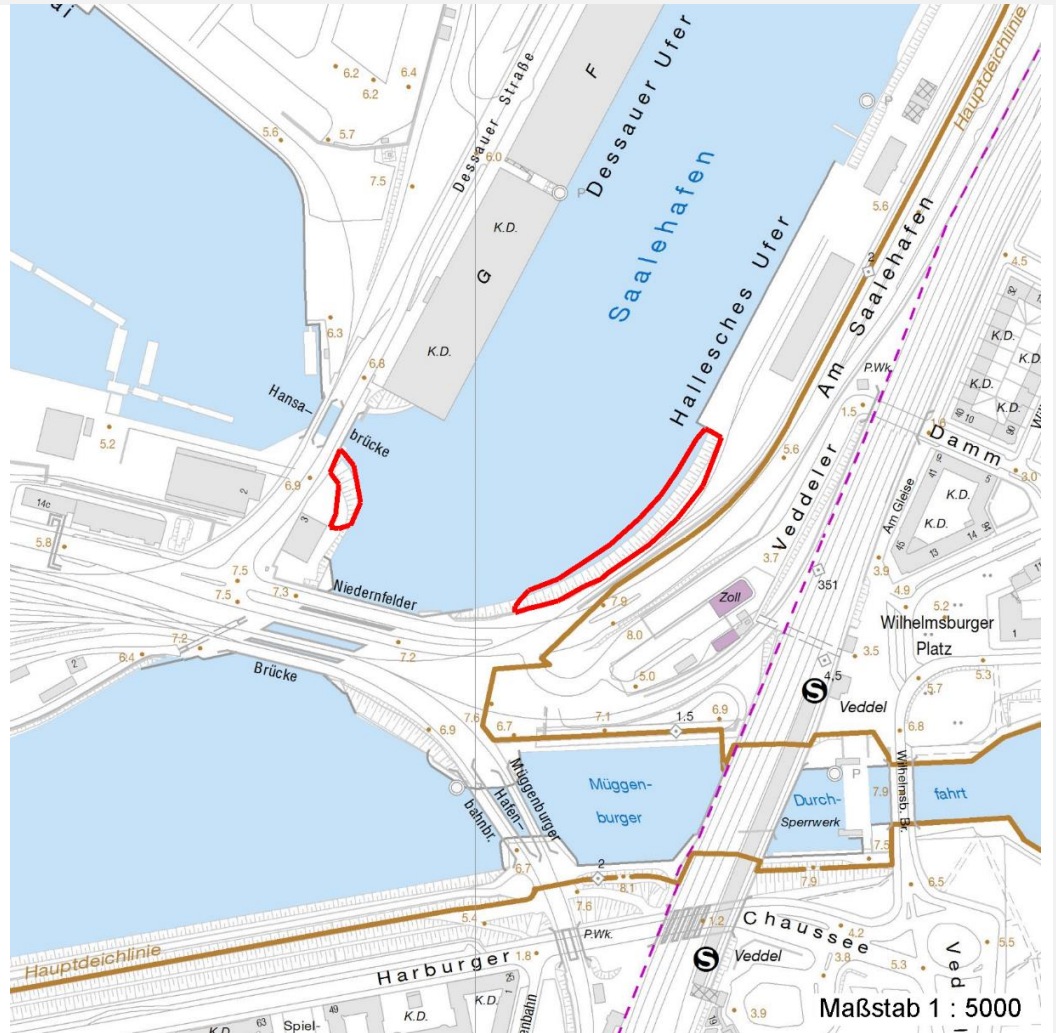
# Erhebungsbogen

**B**

<b>Projekt</b>	Biotopkartierung Hamburg	<b>Interne Nr.</b>	138450
		<b>DK5   DK5-GK</b>	<b>6630</b> 6632
		<b>DK5 - Name</b>	Veddel
<b>Handlungsbedarf</b>	Nein	<b>Biotop-Nr.   alt</b>	<b>346</b> 24
<b>Bearbeitung</b>	MBD	<b>Kartierung</b>	19.07.2019
<b>Räumliche Abbildung</b>	Fläche	<b>Fläche / Länge [m<sup>2</sup>/m]</b>	3592,9374
<b>Anzahl Abschnitte</b>	2	<b>Breite (lineare Abb.) [m]</b>	

## Räumliche Lage

### Karte



## Weitere Erhebungsbögen

Interne Nr.	Interne Nr. Zuordnung	DK5	Biotop-Nr.	Kartierung	Zuordnung	DK5 (GK)	Biotop-Nr. (alt)
138450	32101	6630	28	05.08.2010	<	6632	24

Zuordnung: N = nachfolgende Kartierung, K = weitere Kartierungen (zeitlich vorher oder nachher)

## Foto

Interne Nr.	Index	Dateiname	Aufnahmerichtung
75293	0	6630_346_190719_1.JPG	
75294	0	6630_346_190719_2.JPG	
75295	0	6630_346_190719_3.JPG	

## Weitere Angaben

Merkmal	Wert
---------	------

## Auswertung

25.09.2022

# Erhebungsbogen

**B**

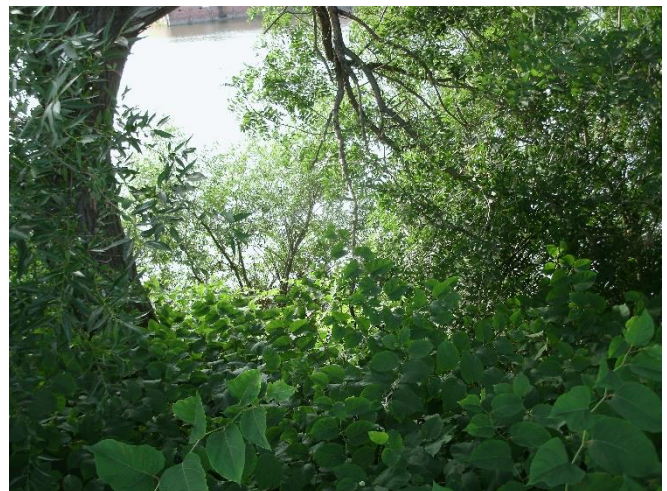
<b>Projekt</b>	Biotopkartierung Hamburg	<b>Interne Nr.</b>	138450
		<b>DK5   DK5-GK</b>	<b>6630</b> 6632
		<b>DK5 - Name</b>	Veddel
<b>Handlungsbedarf</b>	Nein	<b>Biotop-Nr.   alt</b>	<b>346</b> 24
<b>Bearbeitung</b>	MBD	<b>Kartierung</b>	19.07.2019
<b>Räumliche Abbildung</b>	Fläche	<b>Fläche / Länge [m<sup>2</sup>/m]</b>	3592,9374
<b>Anzahl Abschnitte</b>	2	<b>Breite (lineare Abb.) [m]</b>	

## Weitere Angaben

Merkmal	Wert
Gefährdung/ Einflüsse	Ufersicherungsmaßnahmen
Wertgesichtspunkte	Bedeutung für das Landschaftsbild
	Standortpotential
	Teil eines größeren Biotopkomplexes
	Wichtige ökologische Ausgleichsfläche
Maßnahmen	1.1 - Sukzession ungestört ablaufen lassen (Natürliche Entwicklung (Sukzession) zulassen)
	2.5 - Ufer abflachen (Ufer abflachen und renaturieren)
	1.10 - Beseitigung von Neophyten (Dort wo Fallopia japonica den Unterwuchs dominiert, ist zu prüfen ob dort eine Bekämpfung Aussicht auf Erfolg haben könnte.)

## Foto

<b>Fotodatei</b>	6630_346_190719_1.JPG	<b>Fotodatei</b>	6630_346_190719_2.JPG
<b>Bildbeschreibung</b>	k.A.	<b>Bildbeschreibung</b>	k.A.
<b>Aufnahmerichtung</b>		<b>Aufnahmerichtung</b>	



# Erhebungsbogen

**B**

<b>Projekt</b>	Biotopkartierung Hamburg	<b>Interne Nr.</b>	138450
		<b>DK5   DK5-GK</b>	<b>6630</b> 6632
		<b>DK5 - Name</b>	Veddel
<b>Handlungsbedarf</b>	Nein	<b>Biotop-Nr.   alt</b>	<b>346</b> 24
<b>Bearbeitung</b>	MBD	<b>Kartierung</b>	19.07.2019
<b>Räumliche Abbildung</b>	Fläche	<b>Fläche / Länge [m<sup>2</sup>/m]</b>	3592,9374
<b>Anzahl Abschnitte</b>	2	<b>Breite (lineare Abb.) [m]</b>	

## Foto

<b>Fotodatei</b>	6630_346_190719_3.JPG	<b>Fotodatei</b>	
<b>Bildbeschreibung</b>	k.A.	<b>Bildbeschreibung</b>	
<b>Aufnahmerichtung</b>		<b>Aufnahmerichtung</b>	



## Teilflächenbeschreibung

<b>Teilflächentyp</b>		<b>Teilflächen-Nr.</b>	1
<b>Biotoptyp</b>	Sonstige naturnahe Flächen im Wasserwechselbereich der tidebeeinflussten Flussunterläufe (2018)	<b>Biotoptyp</b>	FWZ
- <b>Zusatz</b>		- <b>gesetzl. Grundl.</b>	(§ 30 (2) 1.1), (§ 30 (2) 6.3)
<b>FFH-LRT Beschreibung</b>	kein Lebensraumtyp nach FFH-Richtlinie	<b>FFH-LRT Entw.potential LRT</b>	kein LRT
Standort: Steinschüttung und Uferverbau		<b>Hauptfläche</b>	Ja
		<b>Flächenanteil</b>	100 %
		<b>FFH-Unters.Fläche</b>	Nein
		<b>Saatgutfläche</b>	Nein

# Erhebungsbogen

**B**

<b>Projekt</b>	Biotopkartierung Hamburg	<b>Interne Nr.</b>	138450
		<b>DK5   DK5-GK</b>	<b>6630</b> 6632
		<b>DK5 - Name</b>	Veddel
<b>Handlungsbedarf</b>	Nein	<b>Biotop-Nr.   alt</b>	<b>346</b> 24
<b>Bearbeitung</b>	MBD	<b>Kartierung</b>	19.07.2019
<b>Räumliche Abbildung</b>	Fläche	<b>Fläche / Länge [m<sup>2</sup>/m]</b>	3592,9374
<b>Anzahl Abschnitte</b>	2	<b>Breite (lineare Abb.) [m]</b>	

## Weitere Angaben

Merkmal	Wert
<b>Boden</b>	
Feuchte	10 - zeitweise wasserüberstaut
Stickstoffgehalt	7 - stickstoffreich
<b>Standort, Relief</b>	
Relief	steile Uferböschung
Neigung - Gelände	N6 - steil (>36%)
Ausrichtung	V - Verschiedene
Belichtung	7 - halbsonnig
Luft	windexponiert
<b>Veg. - Deckg./Ant.</b>	
Gesamt	90 %
1. Baumschicht	70 %
Strauchschicht	40 %
1. Krautschicht	30 %

## Zeigerwerte der Pflanzenartenliste (Auswertung)

<b>Standort</b>	<b>Belichtung</b>	halbsonnig bis halbschattig	6,3
<b>Boden</b>	<b>Feuchte</b>	feucht	7,1
	<b>Stickstoff (N)</b>	stickstoffreich	6,8
	<b>Reaktion</b>	schwach sauer	6,3
<b>Vegetation</b>	<b>Mahdverträglichkeit</b>	schnittempfindlich (nur Herbstschnitt vertragend)	2,5
<b>Zeigerwerte</b>	<b>Futterwert</b>	sehr geringwertiges Futter	1,5
	<b>Wechselfeuchteanzeiger</b>		1
	<b>Giftpflanzen</b>		0
	<b>Überschw.anzeiger</b>		6

## Pflanzenartenliste

Gruppe / Pflanzenart	MS	M	W	Vs	St	PA	Ph	Sz	VS	V	G	cf	§	Rote Liste			
														HH	ND	SH	D
<b>Tracheobionta (Gefäßpflanzen)</b>																	
Acer pseudoplatanus (Berg-Ahorn)	7	w		B1													
Alnus glutinosa (Schwarz-Erle)	7	w		B1													
Angelica archangelica (Echte Engelwurz)	7	w		K1													
Corylus avellana (Haselnuss)	7	w		S													
Fallopia japonica (Japanischer Staudenknöterich)	7	h		S													
Fraxinus excelsior (Gewöhnliche Esche)	7	z		B1													
Humulus lupulus (Hopfen)	7	z		K1													
Lythrum salicaria (Blut-Weiderich)	7	z		K1													
Populus balsamifera (Balsam Pappel)	7	z		B1													
Populus x canadensis (Hybrid-Pappel)	7	z		B1													
Rubus fruticosus agg. (Artengruppe Echte Brombeere)	7	h		K1													
Salix alba (Silber-Weide)	7	h		B1													
Salix fragilis (Bruch-Weide)	7	h		B1									D	D			
Salix spec. (Weide)	7	z		B1													

# Erhebungsbogen

**B**

<b>Projekt</b>	Biotopkartierung Hamburg	<b>Interne Nr.</b>	138450
		<b>DK5   DK5-GK</b>	<b>6630</b> 6632
		<b>DK5 - Name</b>	Veddel
<b>Handlungsbedarf</b>	Nein	<b>Biotop-Nr.   alt</b>	<b>346</b> 24
<b>Bearbeitung</b>	MBD	<b>Kartierung</b>	19.07.2019
<b>Räumliche Abbildung</b>	Fläche	<b>Fläche / Länge [m<sup>2</sup>/m]</b>	3592,9374
<b>Anzahl Abschnitte</b>	2	<b>Breite (lineare Abb.) [m]</b>	

## Pflanzenartenliste

Gruppe / Pflanzenart	MS	M	W	Vs	St	PA	Ph	Sz	VS	V	G	cf	Rote Liste					
													§	HH	ND	SH	D	
Sambucus nigra (Schwarzer Holunder)	7	z		S														
Tilia cordata (Winter-Linde)	7	z		B1														
<b>Anzahl Rote Liste Arten</b>													<b>1</b>	<b>1</b>				
<b>Anzahl Arten</b>													<b>16</b>					

MS: Mengensystem; M: Mengenangabe, W: Bewertung der Art (FFH-Monitoring), Vs: Vegetationsschicht, St: Status, PA: Autor Phänologie; Ph: Phänologie, Sz: Soziabilität, VS: Vitalitätssystem; V: Vitalität, G: Geschlecht, cf: unsichere Bestimmung, §: Schutz nach BNatSchG, HH: Rote Liste Hamburg, Nds: Rote Liste Niedersachsen, SH: Rote Liste Schleswig-Holstein, D: Rote Liste Deutschland

## Teilflächenbeschreibung

<b>Teilflächentyp</b>		<b>Teilflächen-Nr.</b>	2
<b>Biotoptyp</b>	Verbautes Elbufer mit naturnahen Vegetationselementen (2018)	<b>Biotoptyp</b>	FWX
- <b>Zusatz</b>		- <b>gesetzl. Grundl.</b>	(§ 30 (2) 1.1)
<b>FFH-LRT</b>		<b>FFH-LRT</b>	
<b>Beschreibung</b>		<b>Entw.potential LRT</b>	
		<b>Hauptfläche</b>	
		<b>Flächenanteil</b>	0 %
		<b>FFH-Unters.Fläche</b>	Nein
		<b>Saatgutfläche</b>	Nein