

# Erhebungsbogen

**B**

<b>Projekt</b>	Biotopkartierung Hamburg	<b>Interne Nr.</b>	138394
		<b>DK5   DK5-GK</b>	<b>6630</b> 6630
		<b>DK5 - Name</b>	Veddel
<b>Handlungsbedarf</b>	Nein	<b>Biotop-Nr.   alt</b>	<b>304</b> 16
<b>Bearbeitung</b>	MBD	<b>Kartierung</b>	09.07.2019
<b>Räumliche Abbildung</b>	Fläche	<b>Fläche / Länge [m<sup>2</sup>/m]</b>	1550,7713
<b>Anzahl Abschnitte</b>	2	<b>Breite (lineare Abb.) [m]</b>	

**Gesetzlicher Schutz**    kein gesetzl. Schutz    **kein gesetzlich geschütztes Biotop**    **Schutz nur teilweise**    **Nein**

<b>Gesamtbewertung</b>	6	Wertvoll
– <b>Alter</b>	7	Biotop hohen Alters, 100 bis 200 Jahre
– <b>Belastungsgrad</b>	5	Flächenhaft mittlere oder örtlich starke Belastung
– <b>Ökolog. Funktion</b>	6	Hohe Bedeutung in einem Biotopkomplex, für den lokalen Biotopverbund oder als Puffer
– <b>Seltenheit</b>	6	Seltener Biotoptyp, ohne seltene oder bedrohte Pflges., ungesättigtes Artenspektrum, reliktsche RL-Arten

## Bestandsbeschreibung

Etwas heterogene Fläche am Ufer des Ernst-August-Kanals. In Teilen mit kräftigem Jungwuchs aus Berg-Ahorn. Einzelne ältere Schwarze Erlen, Hain-Buchen und Spitz-Ahorne, vermutlich gepflanzt, wachsen eingestreut. Der Bestand ist am Boden vollständig durchwachsen von Krautvegetation bzw. größeren Brombeergebüschen. Die Vegetation ist nitrophytisch, mit hohen Anteilen von Brennessel und Efeu und nur mäßig artenreich ausgeprägt. Das Gelände fällt von der Straße zum Ernst-August-Kanal nur um etwa 2 m ab. Die gepflanzten Bäume erreichen um 30 cm Stammdurchmesser, die Jungbäume meistens nur unter 20 cm. Entlang der benachbarten Straße ist eine Hecke aus Feld-Ahorn gepflanzt worden, die heckenartig gestutzt wird. Über Teilbereiche dominiert Brombeergebüsch. Das Gehölz geht teils in naturnahe Ufergehölze entlang des Ernst-August-Kanals über. Hier sind größere Eschen und Silber-Weiden mit Stammdicken von bis zu 60 cm vorhanden. Der Biotop ist totholzreich und, vor allem im Osten, stark vermüllt. Gegenüber der Vorkartierung 2010 hat sich die Fläche durch Einrichtung eines Biergartens im Westen des Biotops verkleinert.

Andere gutachterliche Einschätzung als der Vorkartierer (aufgrund geringer Größe von etwa 0,16 ha und der Beeinträchtigungen: WPA 5), aufgrund Maßgabe konservativ kartieren jedoch Einschätzung des Vorkartierers beibehalten.

## Vorkommen an Biotoptypen

1	TF	Typ	HF	F.Anteil
2	BTYP	Biotoptyp		- gesetzl. Grundl.
3	Zusatz	Zusatz zum Biotoptypen		
4	LRT	Lebensraumtyp		
1	1		Ja	100 %
2	WPA	Ahorn- oder Eschen-Pionier- oder Vorwald (2018)		
4	kein LRT	kein Lebensraumtyp nach FFH-Richtlinie		

## Räumliche Lage

<b>Lagebeschreibung</b>	Südufer des Ernst-August-Kanals	<b>Hochwert (Y)</b>	5930013
<b>Nachbarnutzung/en</b>	Straße, Kanal	<b>Naturraum</b>	Elbinsel Wilhelmsburg (673.01)
<b>Rechtswert (X)</b>	566429	<b>Gemarkung</b>	Wilhelmsburg (147)
<b>Bezirk</b>	Hamburg-Mitte	<b>Ramsargebiet</b>	<input type="checkbox"/> <b>EG-Vogelschutzgeb.</b> <input type="checkbox"/>
<b>Stadtteil (OT-Nr.)</b>	Wilhelmsburg (137)	<b>Nationalpark</b>	<input type="checkbox"/>
<b>Digitaler Grünplan</b>	<input type="checkbox"/> <b>Hafengesamtgebiet</b> <input type="checkbox"/>		
<b>Ausgleichsflächen</b>	<input type="checkbox"/> <b>Biosphärenreservat</b> <input type="checkbox"/>		
<b>NSG / ND / LSG</b>			
<b>FFH-GEBIET</b>			
<b>Wasserschutzgebiet</b>			

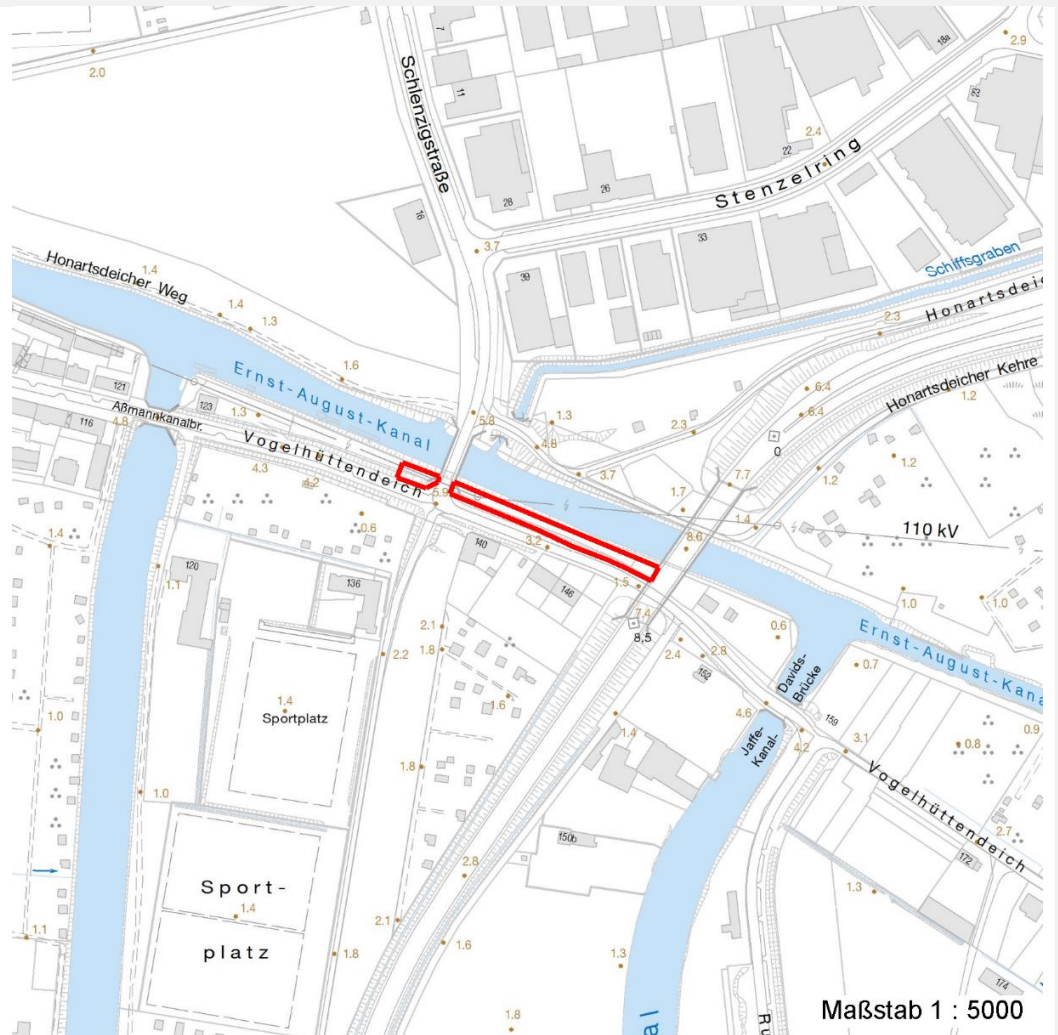
# Erhebungsbogen

**B**

<b>Projekt</b>	Biotopkartierung Hamburg		<b>Interne Nr.</b>	138394	
			<b>DK5   DK5-GK</b>	<b>6630</b>	6630
			<b>DK5 - Name</b>	Veddel	
<b>Handlungsbedarf</b>	Nein		<b>Biotop-Nr.   alt</b>	<b>304</b>	16
<b>Bearbeitung</b>	MBD	<b>Kopie</b>	Nein	<b>Kartierung</b>	09.07.2019
<b>Räumliche Abbildung</b>	Fläche			<b>Fläche / Länge [m<sup>2</sup>/m]</b>	1550,7713
<b>Anzahl Abschnitte</b>	2			<b>Breite (lineare Abb.) [m]</b>	

## Räumliche Lage

### Karte



## Weitere Erhebungsbögen

Interne Nr.	Interne Nr. Zuordnung	DK5	Biotop-Nr.	Kartierung	Zuordnung	DK5 (GK)	Biotop-Nr. (alt)
138394	32126	6630	3	23.10.2010	<	6630	16

Zuordnung: N = nachfolgende Kartierung, K = weitere Kartierungen (zeitlich vorher oder nachher)

## Foto

Interne Nr.	Index	Dateiname	Aufnahmerichtung
75272	0	6630_304_090719_1.JPG	
75273	0	6630_304_090719_2.JPG	
75274	0	6630_304_090719_3.JPG	

## Weitere Angaben

Merkmal	Wert
---------	------

## Auswertung

25.09.2022

# Erhebungsbogen

**B**

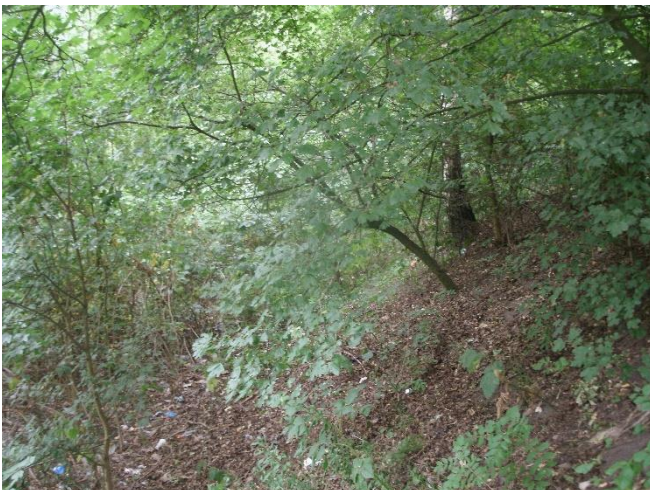
<b>Projekt</b>	Biotopkartierung Hamburg	<b>Interne Nr.</b>	138394
		<b>DK5   DK5-GK</b>	<b>6630</b> 6630
		<b>DK5 - Name</b>	Veddel
<b>Handlungsbedarf</b>	Nein	<b>Biotop-Nr.   alt</b>	<b>304</b> 16
<b>Bearbeitung</b>	MBD	<b>Kartierung</b>	09.07.2019
<b>Räumliche Abbildung</b>	Fläche	<b>Fläche / Länge [m<sup>2</sup>/m]</b>	1550,7713
<b>Anzahl Abschnitte</b>	2	<b>Breite (lineare Abb.) [m]</b>	

## Weitere Angaben

Merkmal	Wert
Gefährdung/ Einflüsse	Heterogen, stark vermüllt, teils nicht vollständig heimische Artenzusammensetzung
Wertgesichtspunkte	Naturnah entwickelt, wenig gestört, naturnahes Kanalufer, Abschirmung zur Straße hin
zoologisch bedeutsame Strukturen	Dichte Gehölzstruktur
Bedeutung für Tiergruppe	Spontane Vegetation jeder Form Insekten, allgemein Vögel
Maßnahmen	1.1 - Sukzession ungestört ablaufen lassen Weiter der Sukzession überlassen; Vermüllungen unterbinden bzw. entfernen; Störungen vermeiden (Brutplatz für Wasservögel) 1.11 - Beseitigung von Müll / Gartenabfällen

## Foto

**Fotodatei** 6630\_304\_090719\_1.JPG  
**Bildbeschreibung** k.A.  
**Aufnahmerichtung**



**Fotodatei** 6630\_304\_090719\_2.JPG  
**Bildbeschreibung** k.A.  
**Aufnahmerichtung**



# Erhebungsbogen

**B**

<b>Projekt</b>	Biotopkartierung Hamburg	<b>Interne Nr.</b>	138394
		<b>DK5   DK5-GK</b>	<b>6630</b> 6630
		<b>DK5 - Name</b>	Veddel
<b>Handlungsbedarf</b>	Nein	<b>Biotop-Nr.   alt</b>	<b>304</b> 16
<b>Bearbeitung</b>	MBD	<b>Kartierung</b>	09.07.2019
<b>Räumliche Abbildung</b>	Fläche	<b>Fläche / Länge [m<sup>2</sup>/m]</b>	1550,7713
<b>Anzahl Abschnitte</b>	2	<b>Breite (lineare Abb.) [m]</b>	

## Foto

<b>Fotodatei</b>	6630_304_090719_3.JPG	<b>Fotodatei</b>	
<b>Bildbeschreibung</b>	k.A.	<b>Bildbeschreibung</b>	
<b>Aufnahmerichtung</b>		<b>Aufnahmerichtung</b>	



## Teilflächenbeschreibung

<b>Teilflächentyp</b>		<b>Teilflächen-Nr.</b>	1
<b>Biototyp</b>	Ahorn- oder Eschen-Pionier- oder Vorwald (2018)	<b>Biototyp</b>	WPA
<b>- Zusatz</b>		<b>- gesetzl. Grundl.</b>	
<b>FFH-LRT</b>	kein Lebensraumtyp nach FFH-Richtlinie	<b>FFH-LRT</b>	kein LRT
<b>Beschreibung</b>		<b>Entw.potential LRT</b>	
		<b>Hauptfläche</b>	Ja
		<b>Flächenanteil</b>	100 %
		<b>FFH-Unters.Fläche</b>	Nein
		<b>Saatgutfläche</b>	Nein

## Weitere Angaben

Merkmal	Wert
<b>Boden</b>	
Feuchte	6 - mäßig feucht und wechselfeucht
Reaktion	7 - neutral
Stickstoffgehalt	7 - stickstoffreich
<b>Standort, Relief</b>	
Böschungsneigung	steil - 1:1 bis 1:2
Belichtung	6 - halbsonnig bis halbschattig
<b>Veg. - Zeigerwerte</b>	
Anz. Wechselfeuchtezeiger	1
Anz. Überschwemmungsz.	3

# Erhebungsbogen

**B**

<b>Projekt</b>	Biotopkartierung Hamburg	<b>Interne Nr.</b>	138394
		<b>DK5   DK5-GK</b>	<b>6630</b> 6630
		<b>DK5 - Name</b>	Veddel
<b>Handlungsbedarf</b>	Nein	<b>Biotop-Nr.   alt</b>	<b>304</b> 16
<b>Bearbeitung</b>	MBD	<b>Kartierung</b>	09.07.2019
<b>Räumliche Abbildung</b>	Fläche	<b>Fläche / Länge [m<sup>2</sup>/m]</b>	1550,7713
<b>Anzahl Abschnitte</b>	2	<b>Breite (lineare Abb.) [m]</b>	

## Zeigerwerte der Pflanzenartenliste (Auswertung)

<b>Standort</b>	<b>Belichtung</b>	halbsonnig bis halbschattig	5,5
<b>Boden</b>	<b>Feuchte</b>	mäßig feucht und wechselfeucht	5,9
	<b>Stickstoff (N)</b>	stickstoffreich	7,4
	<b>Reaktion</b>	neutral	6,8
<b>Vegetation</b>	<b>Mahdverträglichkeit</b>	mäßig schnittverträglich (erster Schnitt nicht vor 1. Juli)	5,4
<b>Zeigerwerte</b>	<b>Futterwert</b>	sehr geringwertiges Futter	1,8
	<b>Wechselfeuchteanzeiger</b>		0
	<b>Giftpflanzen</b>		0
	<b>Überschw.anzeiger</b>		3

## Pflanzenartenliste

Gruppe / Pflanzenart	MS	M	W	Vs	St	PA	Ph	Sz	VS	V	G	cf	§	Rote Liste			
														HH	ND	SH	D
<b>Tracheobionta (Gefäßpflanzen)</b>																	
Acer campestre (Feld-Ahorn)	7	w		S													
Acer pseudoplatanus (Berg-Ahorn)	7	z		S													
Aegopodium podagraria (Giersch)	7	h		K1													
Alliaria petiolata (Knoblauchsrauke)	7	w		K1													
Alnus glutinosa (Schwarz-Erle)	7	z		B1													
Betula pendula (Hänge-Birke)	7	w		B2													
Bryonia dioica (Rotbeerige Zaunrübe)	7	w		K1													
Calystegia sepium (Zaun-Winde)	7	w		K1													
Carpinus betulus (Hainbuche)	7	w		B2													
Chelidonium majus (Schöllkraut)	7	w		K1													
Crataegus monogyna (Eingrifflicher Weißdorn)	7	w		S													
Dryopteris filix-mas (Gewöhnlicher Wurmfarne)	7	w		K1													
Fraxinus excelsior (Gewöhnliche Esche)	7	w		B1													
Galium aparine (Kletten-Labkraut)	7	w		B1													
Geum urbanum (Echte Nelkenwurz)	7	w		K1													
Glechoma hederacea (Gundermann)	7	h		K1													
Hedera helix (Efeu)	7	l		K1													
Heracleum sphondylium (Wiesen-Bärenklau)	7	w		K1													
Humulus lupulus (Hopfen)	7	z		K1													
Malus domestica (Kultur-Apfel)	7	w		B1													
Poa nemoralis (Hain-Rispengras)	7	w		K1													
Populus spec. (Pappel)	7	w		B1													
Prunus avium (Vogel-Kirsche)	7	z		S													
Quercus robur (Stiel-Eiche)	7	w		S													
Ribes rubrum (Rote Johannisbeere)	7	w		S													
Robinia pseudoacacia (Robinie)	7	w		B2													
Robinia pseudoacacia (Robinie)	7	w		S													
Rubus armeniacus (Armenische Brombeere)	7	l		K1													
Rumex sanguineus (Blut-Ampfer)	7	w		K1													
Salix alba (Silber-Weide)	7	w		B1													
Sambucus nigra (Schwarzer Holunder)	7	w		S													
Solidago gigantea (Riesen-Goldrute)	7	w		K1													
Urtica dioica (Große Brennnessel)	7	h		K1													

# Erhebungsbogen

**B**

<b>Projekt</b>	Biotopkartierung Hamburg	<b>Interne Nr.</b>	138394
		<b>DK5   DK5-GK</b>	<b>6630</b> 6630
		<b>DK5 - Name</b>	Veddel
<b>Handlungsbedarf</b>	Nein	<b>Biotop-Nr.   alt</b>	<b>304</b> 16
<b>Bearbeitung</b>	MBD	<b>Kartierung</b>	09.07.2019
<b>Räumliche Abbildung</b>	Fläche	<b>Fläche / Länge [m<sup>2</sup>/m]</b>	1550,7713
<b>Anzahl Abschnitte</b>	2	<b>Breite (lineare Abb.) [m]</b>	

## Pflanzenartenliste

Gruppe / Pflanzenart	MS	M	W	Vs	St	PA	Ph	Sz	VS	V	G	cf	§	Rote Liste			
														HH	ND	SH	D
<b>Anzahl Rote Liste Arten</b>																	
<b>Anzahl Arten</b>														32			

MS: Mengensystem; M: Mengenangabe, W: Bewertung der Art (FFH-Monitoring), Vs: Vegetationsschicht, St: Status, PA: Autor Phänologie; Ph: Phänologie, Sz: Soziabilität, VS: Vitalitätssystem; V: Vitalität, G: Geschlecht, cf: unsichere Bestimmung, §: Schutz nach BNatSchG, HH: Rote Liste Hamburg, Nds: Rote Liste Niedersachsen, SH: Rote Liste Schleswig-Holstein, D: Rote Liste Deutschland