

# Erhebungsbogen

**B**

<b>Projekt</b>	Biotopkartierung Hamburg	<b>Interne Nr.</b>	137967
		<b>DK5   DK5-GK</b>	<b>6628</b> 6630
<b>Handlungsbedarf</b>	Nein	<b>DK5 - Name</b>	Bf. Wilhelmsburg
<b>Bearbeitung</b>	BOI	<b>Biotop-Nr.   alt</b>	<b>93</b> 85
<b>Räumliche Abbildung</b>	Fläche	<b>Kartierung</b>	25.09.2019
<b>Anzahl Abschnitte</b>	1	<b>Fläche / Länge [m<sup>2</sup>/m]</b>	2628,8802
		<b>Breite (lineare Abb.) [m]</b>	

**Gesetzlicher Schutz**    kein gesetzl. Schutz **kein gesetzlich geschütztes Biotop**    **Schutz nur teilweise**    **Nein**

<b>Gesamtbewertung</b>	6	Wertvoll
– <b>Alter</b>	6	Biotop mittleren Alters, 50 bis 100 Jahre
– <b>Belastungsgrad</b>	5	Flächenhaft mittlere oder örtlich starke Belastung
– <b>Ökolog. Funktion</b>	6	Hohe Bedeutung in einem Biotopkomplex, für den lokalen Biotopverbund oder als Puffer
– <b>Seltenheit</b>	5	Seltener Biotoptyp, floristisch stark verarmt, ohne seltener Pflges. od. verbr. artenreicher Biotoptyp

## Bestandsbeschreibung

Westliche Georgswerder Wetter: Hauptgraben mit Wasserführung ca. 0,5 m unter dem benachbarten Gelände, mit mäßig geneigten Böschungen, etwas halbruderal, wiesenartig bewachsen sind. Der Graben hat eine Tiefe von etwa 0,5 m und eine Wasserflächenbreite von etwa 2,50 m bis 3 m, etwas schwärzliches, getrübbtes Wasser, ohne erkennbare submerse Vegetation und recht dichten Beständen von Schwimmblatt-Vegetation aus Wasserlinsen. In den Ufern sind auf schmalen Saum wenige gewässertypische Röhrichtarten vorhanden. In den Ufern wurden vereinzelt Bäume gepflanzt. Die verschiedenen Abschnitte sind teilweise besonnt, teilweise von größeren Bäumen überschattet. Die unteren Ufer waren ursprünglich mit Holzverschieben befestigt, die derzeit jedoch bereits deutlich verfallen sind. Der gesamte Grabenabschnitt wurde in letzter Zeit geräumt, der Aushub wurde neben dem Graben verteilt, sodass die Vegetation neben dem Graben aus Faulschlamm, Müll und Nitrophyten besteht.

## Vorkommen an Biotoptypen

1	TF	Typ	HF	F.Anteil
2	BTYP	Biotoptyp		- gesetzl. Grundl.
3	Zusatz	Zusatz zum Biotoptypen		
4	LRT	Lebensraumtyp		
1	1		Ja	100 %
2	FLH	Wetter, Hauptgraben (2018)		(§ 30 (2) 1.)

## Räumliche Lage

<b>Lagebeschreibung</b>	Westliche Georgswerder Wetter		
<b>Nachbarnutzung/en</b>	Wald, Brachgefallene Kleingartengebiete		
<b>Rechtswert (X)</b>	567900	<b>Hochwert (Y)</b>	5929989
<b>Bezirk</b>	Hamburg-Mitte	<b>Naturraum</b>	Elbinsel Wilhelmsburg (673.01)
<b>Stadtteil (OT-Nr.)</b>	Wilhelmsburg (136)	<b>Gemarkung</b>	Wilhelmsburg (147)
<b>Digitaler Grünplan</b>	<input checked="" type="checkbox"/> <b>Hafengesamtgebiet</b>	<input type="checkbox"/> <b>Ramsargebiet</b>	<input type="checkbox"/> <b>EG-Vogelschutzgeb.</b>
<b>Ausgleichsflächen</b>	<input type="checkbox"/> <b>Biosphärenreservat</b>	<input type="checkbox"/> <b>Nationalpark</b>	<input type="checkbox"/>
<b>NSG / ND / LSG</b>			
<b>FFH-GEBIET</b>			
<b>Wasserschutzgebiet</b>			

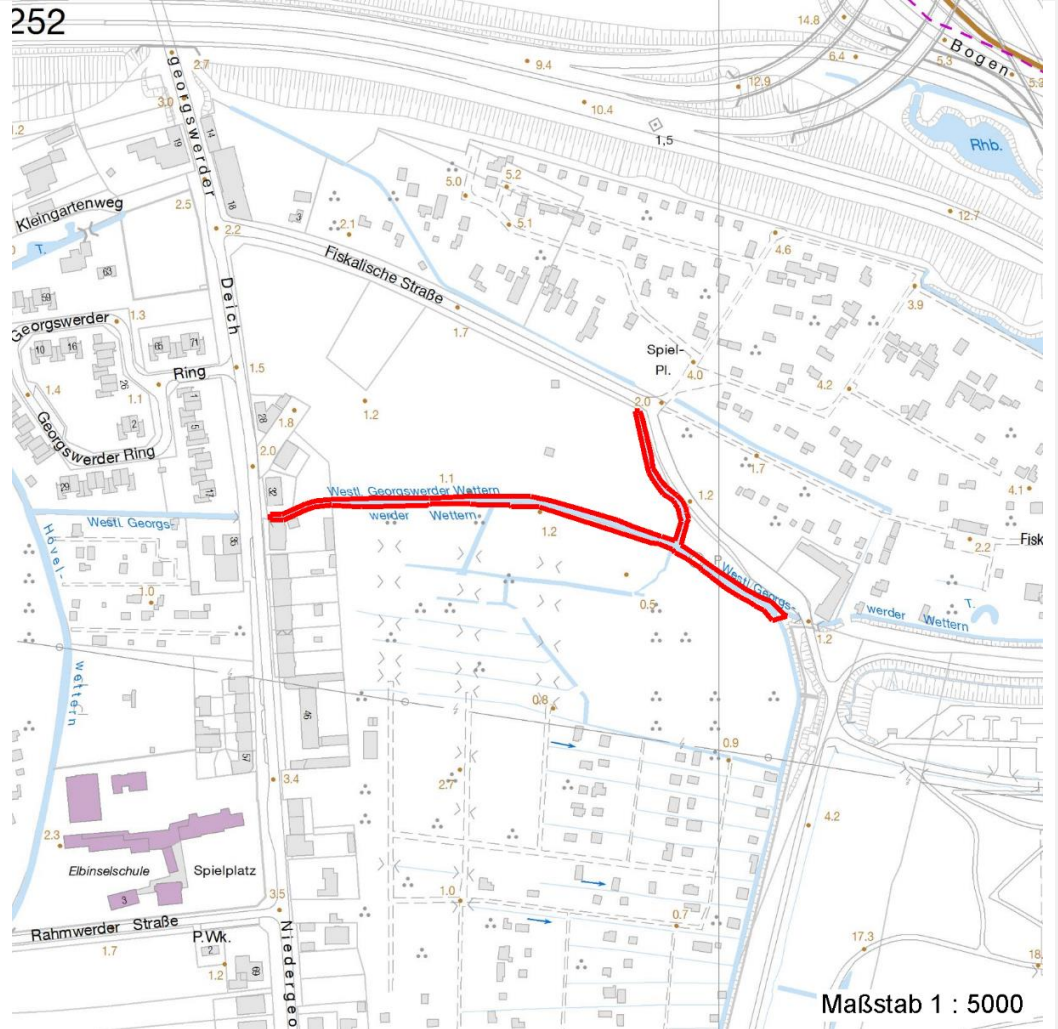
# Erhebungsbogen

**B**

<b>Projekt</b>	Biotopkartierung Hamburg	<b>Interne Nr.</b>	137967
<b>Handlungsbedarf</b>	Nein	<b>DK5   DK5-GK</b>	6628 6630
<b>Bearbeitung</b>	BOI	<b>DK5 - Name</b>	Bf. Wilhelmsburg
<b>Räumliche Abbildung</b>	Fläche	<b>Biotop-Nr.   alt</b>	93 85
<b>Anzahl Abschnitte</b>	1	<b>Kartierung</b>	25.09.2019
		<b>Fläche / Länge [m<sup>2</sup>/m]</b>	2628,8802
		<b>Breite (lineare Abb.) [m]</b>	

## Räumliche Lage

Karte



## Weitere Erhebungsbögen

Interne Nr.	Interne Nr. Zuordnung	DK5	Biotop-Nr.	Kartierung	Zuordnung	DK5 (GK)	Biotop-Nr. (alt)
137967	31853	6628	93	25.09.2010	K	6630	85

Zuordnung: N = nachfolgende Kartierung, K = weitere Kartierungen (zeitlich vorher oder nachher)

## Foto

Interne Nr.	Index	Dateiname	Aufnahmerichtung
75129	0	6628_93_250919_1.JPG	
75130	0	6628_93_250919_2.JPG	

## Weitere Angaben

Merkmal	Wert
Auswertung	

# Erhebungsbogen

**B**

<b>Projekt</b>	Biotopkartierung Hamburg	<b>Interne Nr.</b>	137967
		<b>DK5   DK5-GK</b>	<b>6628</b> 6630
<b>Handlungsbedarf</b>	Nein	<b>DK5 - Name</b>	Bf. Wilhelmsburg
<b>Bearbeitung</b>	BOI	<b>Biotop-Nr.   alt</b>	<b>93</b> 85
<b>Räumliche Abbildung</b>	Fläche	<b>Kartierung</b>	25.09.2019
<b>Anzahl Abschnitte</b>	1	<b>Fläche / Länge [m<sup>2</sup>/m]</b>	2628,8802
		<b>Breite (lineare Abb.) [m]</b>	

## Weitere Angaben

Merkmal	Wert
Gefährdung/ Einflüsse	Offenbar belastetes Wasser, eventuell durch Zuläufe von Straßenabwässern, schlammiger Grund, artenarmer Bewuchs.
Wertgesichtspunkte	Vermutlich dauerhafte Wasserführung, eventuell Bedeutung als Amphibien-Laichgewässer im Gebiet, v.a. vermutlich für Erdkröten.
zoologisch bedeutsame Strukturen	Kleingewässer, wasserführende Gräben
Bedeutung für Tiergruppe	Fische Wassergebundene Insekten Amphibien Libellen

## Foto

<b>Fotodatei</b>	6628_93_250919_1.JPG	<b>Fotodatei</b>	6628_93_250919_2.JPG
<b>Bildbeschreibung</b>	k.A.	<b>Bildbeschreibung</b>	k.A.
<b>Aufnahmerichtung</b>		<b>Aufnahmerichtung</b>	



## Teilflächenbeschreibung

<b>Teilflächentyp</b>		<b>Teilflächen-Nr.</b>	1
<b>Biototyp</b>	Wettern, Hauptgraben (2018)	<b>Biototyp</b>	FLH
<b>- Zusatz</b>		<b>- gesetzl. Grundl.</b>	(§ 30 (2) 1.)
<b>FFH-LRT</b>		<b>FFH-LRT</b>	
<b>Beschreibung</b>		<b>Entw.potential LRT</b>	
		<b>Hauptfläche</b>	Ja
		<b>Flächenanteil</b>	100 %
		<b>FFH-Unters.Fläche</b>	Nein
		<b>Saatgutfläche</b>	Nein

# Erhebungsbogen

**B**

<b>Projekt</b>	Biotopkartierung Hamburg		<b>Interne Nr.</b>	137967
			<b>DK5   DK5-GK</b>	<b>6628</b> 6630
<b>Handlungsbedarf</b>	Nein		<b>DK5 - Name</b>	Bf. Wilhelmsburg
<b>Bearbeitung</b>	BOI	<b>Kopie</b> Ja	<b>Biotop-Nr.   alt</b>	<b>93</b> 85
<b>Räumliche Abbildung</b>	Fläche		<b>Kartierung</b>	25.09.2019
<b>Anzahl Abschnitte</b>	1		<b>Fläche / Länge [m<sup>2</sup>/m]</b>	2628,8802
			<b>Breite (lineare Abb.) [m]</b>	

## Weitere Angaben

Merkmal	Wert
<b>Boden</b>	
Feuchte	9 - sehr naß
Reaktion	5 - mäßig sauer
Stickstoffgehalt	6 - mäßig stickstoffarm bis stickstoffreich
<b>Gewässer</b>	
Gewässertiefe	1.00 m
Breite	3.00 m
Färbung	s - schwärzlich: meist durch Faulschlamm
<b>Veg. - Zeigerwerte</b>	
Futterwert	3 - geringwertiges Futter
Anz. Giftpflanzen	2
Anz. Wechselfeuchtezeiger	6
Anz. Überschwemmungsz.	6

## Zeigerwerte der Pflanzenartenliste (Auswertung)

<b>Standort</b>	<b>Belichtung</b>	halbsonnig	6,9
<b>Boden</b>	<b>Feuchte</b>	sehr naß	9,5
	<b>Stickstoff (N)</b>	mäßig stickstoffarm bis stickstoffreich	5,8
	<b>Reaktion</b>	mäßig sauer	5,2
<b>Vegetation</b>	<b>Mahdverträglichkeit</b>	mäßig schnittverträglich (erster Schnitt nicht vor 1. Juli)	5,2
<b>Zeigerwerte</b>	<b>Futterwert</b>	geringwertiges Futter	3,3
	<b>Wechselfeuchteanzeiger</b>		6
	<b>Giftpflanzen</b>		2
	<b>Überschw.anzeiger</b>		6

## Pflanzenartenliste

Gruppe / Pflanzenart	MS	M	W	Vs	St	PA	Ph	Sz	VS	V	G	cf	Rote Liste					
													§	HH	ND	SH	D	
<b>Tracheobionta (Gefäßpflanzen)</b>																		
Agrostis capillaris (Rotes Straußgras)	7	h																
Alnus glutinosa (Schwarz-Erle)	7	w																
Arrhenatherum elatius (Glatthafer)	7	w																
Epilobium hirsutum (Zottiges Weidenröschen)	7	w																
Equisetum palustre (Sumpf-Schachtelhalm)	7	w																
Filipendula ulmaria (Mädesüß)	7	w																
Fraxinus excelsior (Gewöhnliche Esche)	7	w																
Galium palustre (Sumpf-Labkraut)	7	w																
Glechoma hederacea (Gundermann)	7	w																
Glyceria fluitans (Flutender Schwaden)	7	z																
Glyceria maxima (Wasser-Schwaden)	7	w																
Iris pseudacorus (Gelbe Schwertlilie)	7	w												b				
Lemna minor (Kleine Wasserlinse)	7	h																
Lysimachia nummularia (Pfennigkraut)	7	w																
Lysimachia vulgaris (Gewöhnlicher Gilbweiderich)	7	w																
Lythrum salicaria (Blut-Weiderich)	7	w																

# Erhebungsbogen

**B**

<b>Projekt</b>	Biotopkartierung Hamburg	<b>Interne Nr.</b>	137967
		<b>DK5   DK5-GK</b>	<b>6628</b> 6630
<b>Handlungsbedarf</b>	Nein	<b>DK5 - Name</b>	Bf. Wilhelmsburg
<b>Bearbeitung</b>	BOI	<b>Biotop-Nr.   alt</b>	<b>93</b> 85
<b>Räumliche Abbildung</b>	Fläche	<b>Kartierung</b>	25.09.2019
<b>Anzahl Abschnitte</b>	1	<b>Fläche / Länge [m<sup>2</sup>/m]</b>	2628,8802
		<b>Breite (lineare Abb.) [m]</b>	

## Pflanzenartenliste

Gruppe / Pflanzenart	MS	M	W	Vs	St	PA	Ph	Sz	VS	V	G	cf	§	Rote Liste				
														HH	ND	SH	D	
Myosotis scorpioides agg. (Artengruppe Sumpf-vergissmeinnicht)	7	w																V
Potentilla anserina (Gänse-Fingerkraut)	7	w																
Ranunculus repens (Kriechender Hahnenfuß)	7	w																
Rorippa amphibia (Wasser-Sumpfkresse)	7	z																
Rumex hydrolapathum (Fluss-Ampfer)	7	w																
Sambucus nigra (Schwarzer Holunder)	7	w																
Scutellaria galericulata (Sumpf-Helmkraut)	7	w																
Urtica dioica (Große Brennessel)	7	w																
	<b>Anzahl Rote Liste Arten</b>													<b>1</b>				
	<b>Anzahl Arten</b>													<b>24</b>				

MS: Mengensystem; M: Mengenangabe, W: Bewertung der Art (FFH-Monitoring), Vs: Vegetationsschicht, St: Status, PA: Autor Phänologie; Ph: Phänologie, Sz: Soziabilität, VS: Vitalitätssystem; V: Vitalität, G: Geschlecht, cf: unsichere Bestimmung, §: Schutz nach BNatSchG, HH: Rote Liste Hamburg, Nds: Rote Liste Niedersachsen, SH: Rote Liste Schleswig-Holstein, D: Rote Liste Deutschland