

Erhebungsbogen

B

Projekt	Biotopkartierung Hamburg	Interne Nr.	137964
		DK5 DK5-GK	6628 6630
Handlungsbedarf	Nein	DK5 - Name	Bf. Wilhelmsburg
Bearbeitung	BOI	Biotop-Nr. alt	90 82
Räumliche Abbildung	Fläche	Kartierung	31.07.2019
Anzahl Abschnitte	1	Fläche / Länge [m²/m]	43887,7527
		Breite (lineare Abb.) [m]	

Gesetzlicher Schutz **kein gesetzl. Schutz** **kein gesetzlich geschütztes Biotop** **Schutz nur teilweise** **Nein**

Gesamtbewertung	5	Noch wertvoll, gut entwicklungsfähig
– Alter	6	Biotop mittleren Alters, 50 bis 100 Jahre
– Belastungsgrad	5	Flächenhaft mittlere oder örtlich starke Belastung
– Ökolog. Funktion	5	Bedeutung in einem Biotopkomplex, für den lokalen Biotopverbund oder als Puffer
– Seltenheit	5	Seltener Biotoptyp, floristisch stark verarmt, ohne seltener Pflges. od. verbr. artenreicher Biotoptyp

Bestandsbeschreibung

Aßmannkanal: Breiter Kanal, mit dauerhafter Wasserführung ca. 1,50 m bis 2 m unter dem benachbarten Gelände. Eine breite Wasseroberfläche mit Sichttiefen um etwa 1 m. Zentral wird der Graben um 1,50 m tief sein. Die Böschungen sind auf beiden Seiten mäßig steil geneigt, künstlich gestaltet, v.a. das Ufer auf der Ostseite ist extrem durch die angrenzende Gartennutzung überprägt. Nahezu kein Uferabschnitt ist ohne künstliche Befestigung geblieben, so dass hier fast nirgends die Möglichkeit der Ausprägung von Röhrichten oder Hochstaudenfluren gegeben ist. Das westliche Ufer ist Teil einer kleinteiligen Parkanlage. Im unteren auf rund 0,5 m Breite über längere Strecken etwas naturnäher geprägt mit Ausbildung von Beständen feuchter Hochstaudenfluren. Darüber herrscht v.a. parkartige Gestaltung vor. Es wurden Gehölze gepflanzt, die zum hohen Anteil nicht standortheimisch sind. Teils wird der Randstreifen etwas wiesenartig unterhalten, teils sind ältere, gepflanzte Bäume vorhanden, die bis zu 50 cm Stammdicke erreichen und teils auch über das Wasser hängen. Insgesamt hat der Kanal einen eher künstlichen, anthropogen überprägten Charakter. Nur kleinteilig sind naturnahe Uferstrukturen v.a. auf der Westseite vorhanden. Im Wasser sind kleinteilig Teichrosenbestände vorhanden. Im übrigen ist untergetauchte Vegetation nicht erkennbar. V.a. im Norden ist auf der Westseite ein naturnahes Ufer mit ausprägen Seggenbeständen vorhanden. Im nördlichsten Abschnitt ist auch das Ostufer in Teilen naturnah.

Vorkommen an Biotoptypen

1	TF	Typ	HF	F.Anteil
2	BTYP	Biotoptyp		- gesetzl. Grundl.
3	Zusatz	Zusatz zum Biotoptypen		
4	LRT	Lebensraumtyp		
1	1		Ja	100 %
2	FK	Kanal (2018)		

Räumliche Lage

Lagebeschreibung	Abzweig vom Ernst-August-Kanal westlich der Wilhelmsburger Reichsstraße		
Nachbarnutzung/en	Parkanlage, Kleingärten		
Rechtswert (X)	566106	Hochwert (Y)	5929569
Bezirk	Hamburg-Mitte	Naturraum	Elbinsel Wilhelmsburg (673.01)
Stadtteil (OT-Nr.)	Wilhelmsburg (137)	Gemarkung	Wilhelmsburg (147)
Digitaler Grünplan	<input checked="" type="checkbox"/> Hafengesamtgebiet	<input type="checkbox"/> Ramsargebiet	<input type="checkbox"/> EG-Vogelschutzgeb.
Ausgleichsflächen NSG / ND / LSG	<input type="checkbox"/> Biosphärenreservat	<input type="checkbox"/> Nationalpark	<input type="checkbox"/>
FFH-GEBIET			
Wasserschutzgebiet			

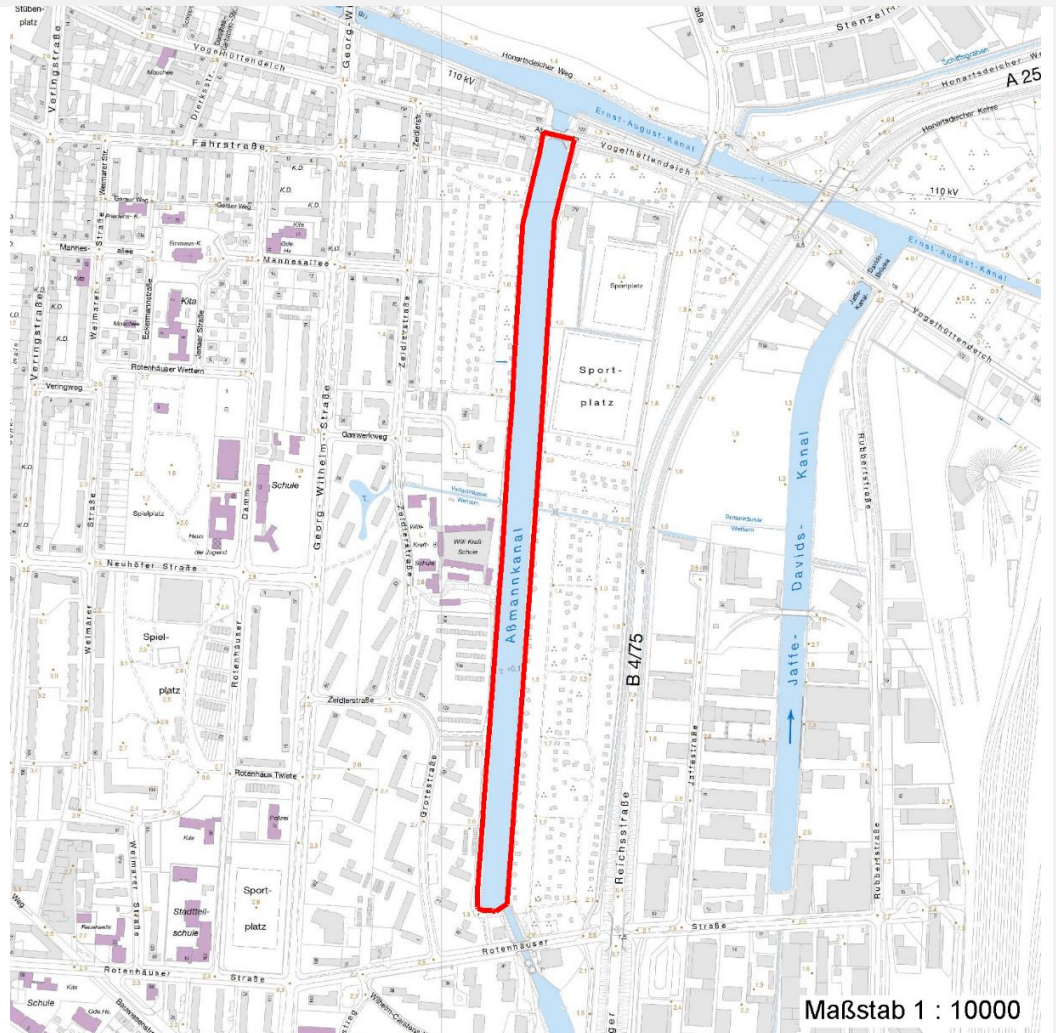
Erhebungsbogen

B

Projekt	Biotopkartierung Hamburg	Interne Nr.	137964
Handlungsbedarf	Nein	DK5 DK5-GK	6628 6630
Bearbeitung	BOI	DK5 - Name	Bf. Wilhelmsburg
Räumliche Abbildung	Fläche	Biotop-Nr. alt	90 82
Anzahl Abschnitte	1	Kartierung	31.07.2019
		Fläche / Länge [m²/m]	43887,7527
		Breite (lineare Abb.) [m]	

Räumliche Lage

Karte



Weitere Erhebungsbögen

Interne Nr.	Interne Nr. Zuordnung	DK5	Biotop-Nr.	Kartierung	Zuordnung	DK5 (GK)	Biotop-Nr. (alt)
137964	31624	6628	90	23.10.2010	K	6630	82

Zuordnung: N = nachfolgende Kartierung, K = weitere Kartierungen (zeitlich vorher oder nachher)

Foto

Interne Nr.	Index	Dateiname	Aufnahmerichtung
75124	0	6628_90_310719_1.JPG	
75125	0	6628_90_310719_2.JPG	

Weitere Angaben

Merkmal	Wert
---------	------

Auswertung

25.09.2022

Seite 2 von 6

Erhebungsbogen

B

Projekt	Biotopkartierung Hamburg	Interne Nr.	137964
Handlungsbedarf	Nein	DK5 DK5-GK	6628 6630
Bearbeitung	BOI	DK5 - Name	Bf. Wilhelmsburg
Räumliche Abbildung	Fläche	Biotop-Nr. alt	90 82
Anzahl Abschnitte	1	Kartierung	31.07.2019
		Fläche / Länge [m²/m]	43887,7527
		Breite (lineare Abb.) [m]	

Weitere Angaben

Merkmal	Wert
Gefährdung/ Einflüsse	Uferbebauung auf der Ostseite durch angrenzende Kleingartennutzung, Vermüllung, starke künstliche Verbauung, fehlende Wasserpflanzen-Vegetation.
Wertgesichtspunkte	Vermutlich Fisch-Lebensraum, kleinere naturnahe Uferbereiche auf der Westseite mit Eignung als Insekten-Lebensraum, eventuell Eignung als Amphibien-Laichgewässer, zumindest für Erdkröten.
zoologisch bedeutsame Strukturen	Gewässer
Bedeutung für Tiergruppe	Fische (Wasservögel)
Maßnahmen	Wasserqualität - wo möglich - verbessern.

Foto

Fotodatei	6628_90_310719_1.JPG	Fotodatei	6628_90_310719_2.JPG
Bildbeschreibung	k.A.	Bildbeschreibung	k.A.
Aufnahmerichtung		Aufnahmerichtung	



Teilflächenbeschreibung

Teilflächentyp		Teilflächen-Nr.	1
Biotoptyp	Kanal (2018)	Biotoptyp	FK
- Zusatz		- gesetzl. Grundl.	
FFH-LRT		FFH-LRT	
Beschreibung		Entw.potential LRT	
		Hauptfläche	Ja
		Flächenanteil	100 %
		FFH-Unters.Fläche	Nein
		Saatgutfläche	Nein

Erhebungsbogen

B

Projekt	Biotopkartierung Hamburg		Interne Nr.	137964
			DK5 DK5-GK	6628 6630
Handlungsbedarf	Nein		DK5 - Name	Bf. Wilhelmsburg
Bearbeitung	BOI	Kopie Ja	Biotop-Nr. alt	90 82
Räumliche Abbildung	Fläche		Kartierung	31.07.2019
Anzahl Abschnitte	1		Fläche / Länge [m²/m]	43887,7527
			Breite (lineare Abb.) [m]	

Weitere Angaben

Merkmal	Wert
Boden	
Feuchte	7 - feucht
Reaktion	7 - neutral
Stickstoffgehalt	6 - mäßig stickstoffarm bis stickstoffreich
Gewässer	
Böschungshöhe	1.50 m
Gewässertiefe	1.50 m
Wasserführung	g - gleichmäßige Wasserführung
Strömung	k - keine Strömung
Trübung	m - mittlere Trübung
Substrat	sc - Schlamm (Feinsubstrat organisch)
Standort, Relief	
Böschungsneigung	steil - 1:1 bis 1:2
Veg. - Deckg./Ant.	
naturnahe Uferveg.	40 %
Schwimmbel.veg.	5 %
submerse Veg.	0 %
Veg. - Zeigerwerte	
Futterwert	2 - sehr geringwertiges Futter
Anz. Giftpflanzen	2
Anz. Wechselfeuchtezeiger	7
Anz. Überschwemmungsz.	13

Zeigerwerte der Pflanzenartenliste (Auswertung)

Standort	Belichtung	halbsonnig	6,8
Boden	Feuchte	feucht	7,3
	Stickstoff (N)	mäßig stickstoffarm bis stickstoffreich	6
	Reaktion	neutral	7
Vegetation	Mahdverträglichkeit	schnittempfindlich bis mäßig schnittverträglich	3,8
Zeigerwerte	Futterwert	sehr geringwertiges Futter	2,2
	Wechselfeuchteanzeiger		7
	Giftpflanzen		2
	Überschw.anzeiger		13

Pflanzenartenliste

Gruppe / Pflanzenart	MS	M	W	Vs	St	PA	Ph	Sz	VS	V	G	cf	§	Rote Liste			
														HH	ND	SH	D
Tracheobionta (Gefäßpflanzen)																	
Acer campestre (Feld-Ahorn)	7	w															
Alnus glutinosa (Schwarz-Erle)	7	w															
Artemisia vulgaris (Gewöhnlicher Beifuß)	7	w															
Bidens frondosa (Schwarzfrüchtiger Zweizahn)	7	w															
Carex acutiformis (Sumpf-Segge)	7	z															
Carex hirta (Behaarte Segge)	7	w															
Carex pseudocyperus (Scheinzyper-Segge)	7	w															
Carex riparia (Ufer-Segge)	7	w															

Erhebungsbogen

B

Projekt	Biotopkartierung Hamburg		Interne Nr.	137964
			DK5 DK5-GK	6628 6630
Handlungsbedarf	Nein		DK5 - Name	Bf. Wilhelmsburg
Bearbeitung	BOI	Kopie	Biotop-Nr. alt	90 82
Räumliche Abbildung	Fläche	Ja	Kartierung	31.07.2019
Anzahl Abschnitte	1		Fläche / Länge [m²/m]	43887,7527
			Breite (lineare Abb.) [m]	

Pflanzenartenliste

Gruppe / Pflanzenart	MS	M	W	Vs	St	PA	Ph	Sz	VS	V	G	cf	Rote Liste						
													§	HH	ND	SH	D		
Corylus avellana (Haselnuss)	7	w																	
Crataegus monogyna (Eingrifflicher Weißdorn)	7	w																	
Dryopteris filix-mas (Gewöhnlicher Wurmfarne)	7	w																	
Epilobium hirsutum (Zottiges Weidenröschen)	7	z																	
Equisetum palustre (Sumpf-Schachtelhalm)	7	w																	
Eupatorium cannabinum (Wasserdost)	7	w																	
Fallopia japonica (Japanischer Staudenknöterich)	7	w																	
Fallopia x bohemica (Bastard-Staudenknöterich)	7	w																	D
Festuca rubra (Rot-Schwingel)	7	w																	
Filipendula ulmaria (Mädesüß)	7	w																	
Iris pseudacorus (Gelbe Schwertlilie)	7	w																	b
Juncus articulatus (Glieder-Binse)	7	w																	
Juncus effusus (Flutter-Binse)	7	w																	
Lamium album (Weiße Taubnessel)	7	w																	
Lapsana communis (Rainkohl)	7	w																	
Lonicera spec. (Heckenkirsche)	7	w																	
Lycopus europaeus (Gewöhnlicher Wolfstrapp)	7	w																	
Lythrum salicaria (Blut-Weiderich)	7	w																	
Mentha aquatica (Wasser-Minze)	7	w																	
Nuphar lutea (Gelbe Teichrose)	7	w																	b
Pastinaca sativa (Pastinak)	7	w																	
Phragmites australis (Schilf)	7	w																	
Plantago lanceolata (Spitz-Wegerich)	7	w																	
Poa palustris (Sumpf-Rispengras)	7	w																	
Poa trivialis (Gewöhnliches Rispengras)	7	w																	
Populus alba (Silber-Pappel)	7	w																	
Populus spec. (Pappel)	7	z																	
Populus tremula (Zitter-Pappel)	7	w																	
Populus x canadensis (Hybrid-Pappel)	7	w																	
Prunus padus (Echte Traubenkirsche)	7	w																	
Rubus armeniacus (Armenische Brombeere)	7	z																	
Rubus caesius (Kratzbeere)	7	z																	
Salix alba (Silber-Weide)	7	w																	
Salix cinerea (Grau-Weide)	7	w																	
Salix x sepulcralis (Trauer-Weide)	7	w																	
Salix x smithiana (Kübler-Weide)	7	w																	D
Scirpus sylvaticus (Wald-Simse)	7	w																	V
Scutellaria galericulata (Sumpf-Helmkraut)	7	w																	
Solidago gigantea (Riesen-Goldrute)	7	w																	
Sonchus asper (Rauhe Gänsedistel)	7	w																	
Stachys palustris (Sumpf-Ziest)	7	w																	
Symphoricarpos spec. (Schneebeere)	7	w																	
Tussilago farfara (Huflattich)	7	w																	
Vicia angustifolia (Schmalblättrige Wicke)	7	w																	
Vicia cracca (Vogel-Wicke)	7	w																	
Vicia sepium (Zaun-Wicke)	7	w																	

Erhebungsbogen

B

Projekt	Biotopkartierung Hamburg		Interne Nr.	137964	
			DK5 DK5-GK	6628	6630
Handlungsbedarf	Nein		DK5 - Name	Bf. Wilhelmsburg	
Bearbeitung	BOI	Kopie Ja	Biotop-Nr. alt	90	82
Räumliche Abbildung	Fläche		Kartierung	31.07.2019	
Anzahl Abschnitte	1		Fläche / Länge [m²/m]	43887,7527	
			Breite (lineare Abb.) [m]		

Pflanzenartenliste

Gruppe / Pflanzenart	MS	M	W	Vs	St	PA	Ph	Sz	VS	V	G	cf	§	Rote Liste			
														HH	ND	SH	D
Anzahl Rote Liste Arten																2	1
Anzahl Arten																54	

MS: Mengensystem; M: Mengenangabe, W: Bewertung der Art (FFH-Monitoring), Vs: Vegetationsschicht, St: Status, PA: Autor Phänologie; Ph: Phänologie, Sz: Soziabilität, VS: Vitalitätssystem; V: Vitalität, G: Geschlecht, cf: unsichere Bestimmung, §: Schutz nach BNatSchG, HH: Rote Liste Hamburg, Nds: Rote Liste Niedersachsen, SH: Rote Liste Schleswig-Holstein, D: Rote Liste Deutschland