

# Erhebungsbogen

**B**

<b>Projekt</b>	Biotopkartierung Hamburg		<b>Interne Nr.</b>	137946	
			<b>DK5   DK5-GK</b>	<b>6628</b>	6630
			<b>DK5 - Name</b>	Bf. Wilhelmsburg	
<b>Handlungsbedarf</b>	Nein		<b>Biotop-Nr.   alt</b>	<b>72</b>	61
<b>Bearbeitung</b>	BOI		<b>Kartierung</b>	25.09.2019	
<b>Räumliche Abbildung</b>	Fläche		<b>Fläche / Länge [m<sup>2</sup>/m]</b>	3105,1525	
<b>Anzahl Abschnitte</b>	1		<b>Breite (lineare Abb.) [m]</b>		

**Gesetzlicher Schutz**    § 30 (2) 1.2 Natürliche oder naturnahe stehende Gewässer    **Schutz nur teilweise**    **Ja**

<b>Gesamtbewertung</b>	6	Wertvoll
– <b>Alter</b>	7	Biotop hohen Alters, 100 bis 200 Jahre
– <b>Belastungsgrad</b>	5	Flächenhaft mittlere oder örtlich starke Belastung
– <b>Ökolog. Funktion</b>	6	Hohe Bedeutung in einem Biotopkomplex, für den lokalen Biotopverbund oder als Puffer
– <b>Seltenheit</b>	5	Seltener Biotoptyp, floristisch stark verarmt, ohne seltener Pflges. od. verbr. artenreicher Biotoptyp

## Bestandsbeschreibung

Randgraben einer extensivgenutzten Weidefläche, als Abschirmung der naturnahen Flächen zur angrenzenden Bebauung angelegt. Zum Zeitpunkt der Kartierung komplett abgetrocknet. Im Luftbild von 2018 jedoch noch mit Wasser gefüllt. Der Graben ist bis zu 4 m breit. Auf der Süd- bzw. Ostseite ist der Uferwall durch das abgelagerte Aushubmaterial erhöht. Das eigentliche Gelände liegt nur etwa 30 bis 40 cm über dem Gewässer. Die Nord- bzw. Westseite des Gewässers ist geprägt von dichten Gehölzbeständen, die i.d.R. eher nicht heimisch sind. Hier ist kaum Röhricht-Vegetation entwickelt. Im oberen Teil etwas abgetreten und steil, im unteren Teil zerklüftet, sumpfig, strukturreich, jedoch nur auf geringer Breite vom Gewässer beeinflusst, im oberen Teil befreissen, im unteren Teil v.a. von Flatterbinse bewachsen. Das Flussbett ist teilweise komplett mit feuchter Vegetation bewachsen, häufig aus Wasserfeder bestehend. Der Gewässerboden ist tief sumpfig. An Stellen wo die Rinder durch den Graben gewanderten sind diese bis zu einem halben Meter eingesunken. Der Boden ist lehmig mit Eisenablagerungen.

## Vorkommen an Biotoptypen

1	TF	Typ	HF	F.Anteil
2	BTYP	Biotoptyp		- gesetzl. Grundl.
3	Zusatz	Zusatz zum Biotoptypen		
4	LRT	Lebensraumtyp		
1	1		Ja	100 %
2	FGR	Nährstoffreicher Graben mit Stillgewässercharakter (2018)		(§ 30 (2) 1.2)
3	gw	Wasserpest-Laichkraut-Typ (gw)		

## Räumliche Lage

<b>Lagebeschreibung</b>	Zwischen Müllberg und Niedergeorgswerder Deich			
<b>Nachbarnutzung/en</b>	Weidefläche, Gehölz, Wohnbebauung			
<b>Rechtswert (X)</b>	567885	<b>Hochwert (Y)</b>	5929252	
<b>Bezirk</b>	Hamburg-Mitte	<b>Naturraum</b>	Elbinsel Wilhelmsburg (673.01)	
<b>Stadtteil (OT-Nr.)</b>	Wilhelmsburg (136)	<b>Gemarkung</b>	Wilhelmsburg (147)	
<b>Digitaler Grünplan</b>	<input type="checkbox"/> Hafengesamtgebiet	<input type="checkbox"/> Ramsargebiet	<input type="checkbox"/> EG-Vogelschutzgeb.	<input type="checkbox"/>
<b>Ausgleichsflächen</b>	<input checked="" type="checkbox"/> Biosphärenreservat	<input type="checkbox"/> Nationalpark	<input type="checkbox"/>	
<b>NSG / ND / LSG</b>	LSG Wilhelmsburger Elbinsel [ HH-2050 / Anteil: 99% ]			
<b>FFH-GEBIET</b>				
<b>Wasserschutzgebiet</b>				

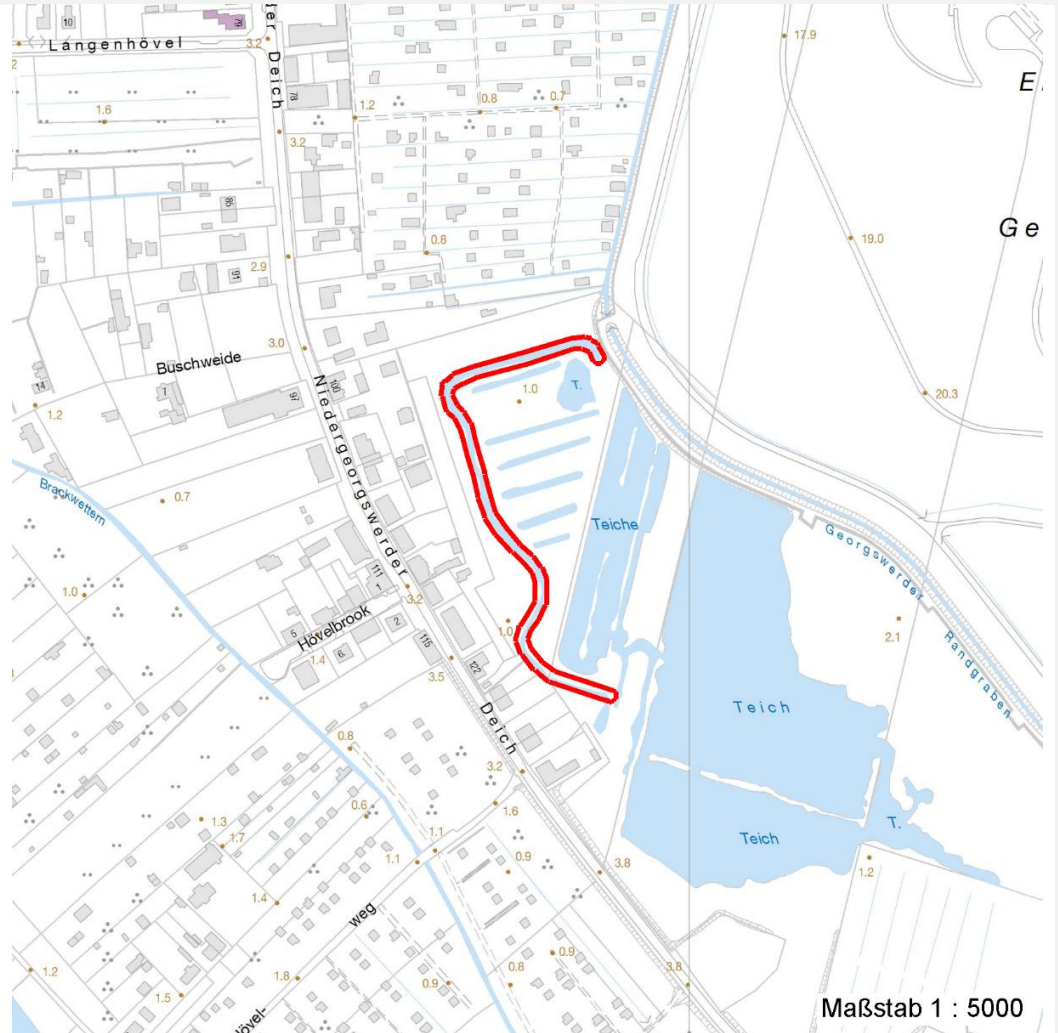
# Erhebungsbogen

**B**

<b>Projekt</b>	Biotopkartierung Hamburg	<b>Interne Nr.</b>	137946
		<b>DK5   DK5-GK</b>	<b>6628</b> 6630
		<b>DK5 - Name</b>	Bf. Wilhelmsburg
<b>Handlungsbedarf</b>	Nein	<b>Biotop-Nr.   alt</b>	<b>72</b> 61
<b>Bearbeitung</b>	BOI	<b>Kartierung</b>	25.09.2019
<b>Räumliche Abbildung</b>	Fläche	<b>Fläche / Länge [m<sup>2</sup>/m]</b>	3105,1525
<b>Anzahl Abschnitte</b>	1	<b>Breite (lineare Abb.) [m]</b>	

## Räumliche Lage

### Karte



## Weitere Erhebungsbögen

Interne Nr.	Interne Nr. Zuordnung	DK5	Biotop-Nr.	Kartierung	Zuordnung	DK5 (GK)	Biotop-Nr. (alt)
137946	31796	6628	72	21.10.2010	K	6630	61
137946	31646	6628	33	16.10.2003	<	6630	20

Zuordnung: N = nachfolgende Kartierung, K = weitere Kartierungen (zeitlich vorher oder nachher)

## Foto

Interne Nr.	Index	Dateiname	Aufnahmerichtung
75099	0	6628_72_250919_2.JPG	

## Weitere Angaben

Merkmal	Wert
<b>Auswertung</b> Gefährdung/ Einflüsse	Entwässerung

# Erhebungsbogen

**B**

<b>Projekt</b>	Biotopkartierung Hamburg	<b>Interne Nr.</b>	137946
<b>Handlungsbedarf</b>	Nein	<b>DK5   DK5-GK</b>	<b>6628</b> 6630
<b>Bearbeitung</b>	BOI	<b>DK5 - Name</b>	Bf. Wilhelmsburg
<b>Räumliche Abbildung</b>	Fläche	<b>Biotop-Nr.   alt</b>	<b>72</b> 61
<b>Anzahl Abschnitte</b>	1	<b>Kartierung</b>	25.09.2019
		<b>Fläche / Länge [m<sup>2</sup>/m]</b>	3105,1525
		<b>Breite (lineare Abb.) [m]</b>	

## Weitere Angaben

Merkmal	Wert
Wertgesichtspunkte	Durch die Beweidung zerklüftetes, strukturreiches und mäßig artenreich bewachsenes Ufer, dauerhafte Wasserführung, großer Wasserpflanzenbestand, vermutlich große Bedeutung als Amphibien-Laichgewässer.
zoologisch bedeutsame Strukturen Bedeutung für Tiergruppe	Kleingewässer, wasserführende Gräben Fische Amphibien Mollusken
Maßnahmen	Wassergebundene Insekten Wenn möglich, die Wasserqualität verbessern.

## Foto

<b>Fotodatei</b>	6628_72_250919_2.JPG	<b>Fotodatei</b>
<b>Bildbeschreibung</b>	k.A.	<b>Bildbeschreibung</b>
<b>Aufnahmerichtung</b>		<b>Aufnahmerichtung</b>



## Teilflächenbeschreibung

<b>Teilflächentyp</b>		<b>Teilflächen-Nr.</b>	1
<b>Biotoptyp</b>	Nährstoffreicher Graben mit Stillgewässercharakter (2018)	<b>Biotoptyp</b>	FGR
- <b>Zusatz</b>	Wasserpest-Laichkraut-Typ (gw)	- <b>gesetzl. Grundl.</b>	(§ 30 (2) 1.2)
<b>FFH-LRT</b>		<b>FFH-LRT</b>	
<b>Beschreibung</b>		<b>Entw.potential LRT</b>	
		<b>Hauptfläche</b>	Ja
		<b>Flächenanteil</b>	100 %
		<b>FFH-Unters.Fläche</b>	Nein
		<b>Saatgutfläche</b>	Nein

# Erhebungsbogen

**B**

<b>Projekt</b>	Biotopkartierung Hamburg	<b>Interne Nr.</b>	137946
		<b>DK5   DK5-GK</b>	<b>6628</b> 6630
<b>Handlungsbedarf</b>	Nein	<b>DK5 - Name</b>	Bf. Wilhelmsburg
<b>Bearbeitung</b>	BOI	<b>Biotop-Nr.   alt</b>	<b>72</b> 61
<b>Räumliche Abbildung</b>	Fläche	<b>Kartierung</b>	25.09.2019
<b>Anzahl Abschnitte</b>	1	<b>Fläche / Länge [m<sup>2</sup>/m]</b>	3105,1525
		<b>Breite (lineare Abb.) [m]</b>	

## Weitere Angaben

Merkmal	Wert
<b>Boden</b>	
Feuchte	10 - zeitweise wasserüberstaut
Reaktion	6 - schwach sauer
Stickstoffgehalt	6 - mäßig stickstoffarm bis stickstoffreich
<b>Gewässer</b>	
Böschungshöhe	0.50 m
Gewässertiefe	0.30 m
Breite	5.00 m
Wasserführung	g - gleichmäßige Wasserführung
Strömung	k - keine Strömung
Trübung	s - starke Trübung
Substrat	t - Ton (Feinsubstrat mineralisch)
<b>Standort, Relief</b>	
Böschungsneigung	steil - 1:1 bis 1:2
Belichtung	7 - halbsonnig
<b>Veg. - Deckg./Ant.</b>	
naturnahe Uferveg.	50 %
Schwimmbel.veg.	30 %
submerse Veg.	50 %
<b>Veg. - Zeigerwerte</b>	
Mahdverträglichkeit	5 - mäßig schnittverträglich (erster Schnitt nicht vor 1. Juli)
Futterwert	2 - sehr geringwertiges Futter
Anz. Giftpflanzen	2
Anz. Wechselfeuchtezeiger	7
Anz. Überschwemmungsz.	5
<b>Veg. - Soziologie</b>	
BfN Schlüssel	01.0.01.01 - Lemnion minoris (Wasserlinsendecken) 19 - Artemisietea (Ausdauernde Stickstoff-Krautfluren) 24.0.01.02 - Potamogetonion pectinati (Laichkraut-, Nixkraut- und Teichfaden-Unterwasserwiesen) 27 - Phragmitetea (Röhrichte und Großseggenrieder) 30.0.01 - Molinietalia caeruleae (Feuchtwiesen)

## Zeigerwerte der Pflanzenartenliste (Auswertung)

<b>Standort</b>	<b>Belichtung</b>	halbsonnig	7,2
<b>Boden</b>	<b>Feuchte</b>	zeitweise wasserüberstaut	9,9
	<b>Stickstoff (N)</b>	mäßig stickstoffarm bis stickstoffreich	5,5
	<b>Reaktion</b>	schwach sauer	5,7
<b>Vegetation</b>	<b>Mahdverträglichkeit</b>	mäßig schnittverträglich (erster Schnitt nicht vor 1. Juli)	4,8
<b>Zeigerwerte</b>	<b>Futterwert</b>	sehr geringwertiges Futter	2,4
	<b>Wechselfeuchteanzeiger</b>		7
	<b>Giftpflanzen</b>		2
	<b>Überschw.anzeiger</b>		5

# Erhebungsbogen

**B**

<b>Projekt</b>	Biotopkartierung Hamburg		<b>Interne Nr.</b>	137946
			<b>DK5   DK5-GK</b>	<b>6628</b> 6630
<b>Handlungsbedarf</b>	Nein		<b>DK5 - Name</b>	Bf. Wilhelmsburg
<b>Bearbeitung</b>	BOI	<b>Kopie</b> Ja	<b>Biotop-Nr.   alt</b>	<b>72</b> 61
<b>Räumliche Abbildung</b>	Fläche		<b>Kartierung</b>	25.09.2019
<b>Anzahl Abschnitte</b>	1		<b>Fläche / Länge [m<sup>2</sup>/m]</b>	3105,1525
			<b>Breite (lineare Abb.) [m]</b>	

## Pflanzenartenliste

Gruppe / Pflanzenart	MS	M	W	Vs	St	PA	Ph	Sz	VS	V	G	cf	§	Rote Liste			
														HH	ND	SH	D
<b>Tracheobionta (Gefäßpflanzen)</b>																	
Agrostis capillaris (Rotes Straußgras)	7	w															
Agrostis stolonifera (Ausläufer-Straußgras)	7	z															
Alnus glutinosa (Schwarz-Erle)	7	w															
Arrhenatherum elatius (Glatthafer)	7	w															
Calamagrostis epigejos (Land-Reitgras)	7	w															
Calystegia sepium (Zaun-Winde)	7	w															
Cirsium arvense (Acker-Kratzdistel)	7	w															
Cirsium palustre (Sumpf-Kratzdistel)	7	w															
Dactylis glomerata (Wiesen-Knäuelgras)	7	w															
Deschampsia cespitosa (Rasen-Schmiele)	7	w															
Elodea nuttallii (Nuttalls Wasserpest)	7	h															
Epilobium ciliatum (Drüsiges Weidenröschen)	7	w															
Epilobium hirsutum (Zottiges Weidenröschen)	7	w															
Equisetum fluviatile (Teich-Schachtelhalm)	7	w															
Equisetum palustre (Sumpf-Schachtelhalm)	7	w															
Glechoma hederacea (Gundermann)	7	w															
Holcus lanatus (Wolliges Honiggras)	7	w															
Hottonia palustris (Wasserfeder)	7	z											b	V	V	V	
Hydrocharis morsus-ranae (Froschbiß)	7	h												V	V	V	
Juncus articulatus (Glieder-Binse)	7	w															
Juncus bufonius (Kröten-Binse)	7	w															
Juncus effusus (Flutter-Binse)	7	h															
Lemna minor (Kleine Wasserlinse)	7	h															
Lemna trisulca (Dreifurchige Wasserlinse)	7	h												V			
Lycopus europaeus (Gewöhnlicher Wolfstrapp)	7	w															
Phalaris arundinacea (Rohr-Glanzgras)	7	w															
Poa palustris (Sumpf-Rispengras)	7	w															
Poa trivialis (Gewöhnliches Rispengras)	7	w															
Rubus armeniacus (Armenische Brombeere)	7	w															
Salix caprea (Sal-Weide)	7	w															
Salix cinerea (Grau-Weide)	7	w															
Scutellaria galericulata (Sumpf-Helmkraut)	7	w															
Spirodela polyrhiza (Vielwurzlige Teichlinse)	7	w															
Stellaria graminea (Gras-Sternmiere)	7	w															
Stellaria palustris (Sumpf-Sternmiere)	7	w												V	3	3	
Urtica dioica (Große Brennnessel)	7	w															
<b>Anzahl Rote Liste Arten</b>													<b>4</b>	<b>3</b>	<b>3</b>		
<b>Anzahl Arten</b>										<b>36</b>							

MS: Mengensystem; M: Mengenangabe, W: Bewertung der Art (FFH-Monitoring), Vs: Vegetationsschicht, St: Status, PA: Autor Phänologie; Ph: Phänologie, Sz: Soziabilität, VS: Vitalitätssystem; V: Vitalität, G: Geschlecht, cf: unsichere Bestimmung, §: Schutz nach BNatSchG, HH: Rote Liste Hamburg, Nds: Rote Liste Niedersachsen, SH: Rote Liste Schleswig-Holstein, D: Rote Liste Deutschland