

# Erhebungsbogen

**B**

<b>Projekt</b>	Biotopkartierung Hamburg	<b>Interne Nr.</b>	138078
		<b>DK5   DK5-GK</b>	<b>6628</b>
<b>Handlungsbedarf</b>	Nein	<b>DK5 - Name</b>	Bf. Wilhelmsburg
<b>Bearbeitung</b>	BOI	<b>Biotop-Nr.   alt</b>	<b>344</b>
<b>Räumliche Abbildung</b>	Fläche	<b>Kartierung</b>	25.09.2019
<b>Anzahl Abschnitte</b>	1	<b>Fläche / Länge [m<sup>2</sup>/m]</b>	26185,5881
		<b>Breite (lineare Abb.) [m]</b>	

**Gesetzlicher Schutz**     **kein gesetzl. Schutz**     **kein gesetzlich geschütztes Biotop**     **Schutz nur teilweise**     **Nein**

<b>Gesamtbewertung</b>	5	Noch wertvoll, gut entwicklungsfähig
– <b>Alter</b>	4	Biotop mittleren Alters, 10 bis 20 Jahre
– <b>Belastungsgrad</b>	6	Flächenhaft geringe oder örtlich stärkere oder Vorbelastung mit deutlichem Einfluß
– <b>Ökolog. Funktion</b>	5	Bedeutung in einem Biotopkomplex, für den lokalen Biotopverbund oder als Puffer
– <b>Seltenheit</b>	4	Verbr. Biototyp ohne biotypische Artenvielfalt, Ubi quisten

## Bestandsbeschreibung

Aufgrund von Bodenbelastungen neu gestaltete Kleingartenfläche. Der Bereich wurde hergerichtet, wurde jedoch bisher nicht bebaut. Es hat sich auf den verdichteten Sandböden eine Ruderalflur gebildet. Zerstreut finden sich Nachtkerzen und Gewöhnlicher Beifuß. Zudem gibt es angelegte Entwässerungsgräben in denen sich eine Vegetation aus Rohrkolben und Brennesseln eingestellt hat. In trockeneren Bereichen kommt Hasen-Klee vor.

## Vorkommen an Biototypen

1	TF	Typ	HF	F.Anteil
2	BTYP	Biototyp		- gesetzl. Grundl.
3	Zusatz	Zusatz zum Biototypen		
4	LRT	Lebensraumtyp		
1	1		Ja	100 %
2	AKT	Halbruderale Gras- und Staudenflur trockener Standorte (2018)		

## Räumliche Lage

<b>Lagebeschreibung</b>	Südl. Fiskalische Straße		
<b>Nachbarnutzung/en</b>	Wohnbebauung, Wald, Kleingärten		
<b>Rechtswert (X)</b>	567832	<b>Hochwert (Y)</b>	5929926
<b>Bezirk</b>	Hamburg-Mitte	<b>Naturraum</b>	Elbinsel Wilhelmsburg (673.01)
<b>Stadtteil (OT-Nr.)</b>	Wilhelmsburg (136)	<b>Gemarkung</b>	Wilhelmsburg (147)
<b>Digitaler Grünplan</b>	<input checked="" type="checkbox"/> <b>Hafengesamtgebiet</b>	<input type="checkbox"/> <b>Ramsargebiet</b>	<input type="checkbox"/> <b>EG-Vogelschutzgeb.</b>
<b>Ausgleichsflächen</b>	<input type="checkbox"/> <b>Biosphärenreservat</b>	<input type="checkbox"/> <b>Nationalpark</b>	<input type="checkbox"/>
<b>NSG / ND / LSG</b>			
<b>FFH-GEBIET</b>			
<b>Wasserschutzgebiet</b>			

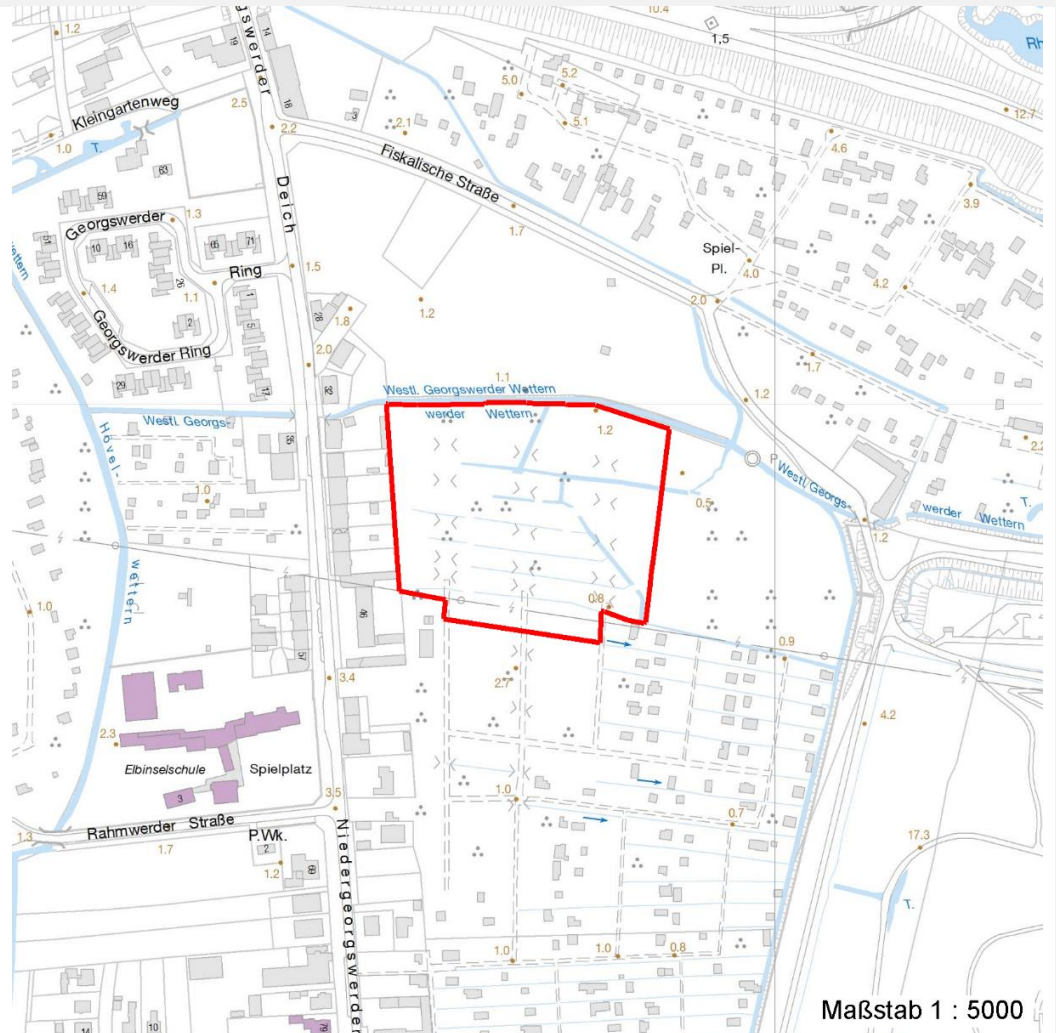
# Erhebungsbogen

**B**

<b>Projekt</b>	Biotopkartierung Hamburg		<b>Interne Nr.</b>	138078
			<b>DK5   DK5-GK</b>	<b>6628</b>
			<b>DK5 - Name</b>	Bf. Wilhelmsburg
<b>Handlungsbedarf</b>	Nein		<b>Biotop-Nr.   alt</b>	<b>344</b>
<b>Bearbeitung</b>	BOI	<b>Kopie</b>	Nein	25.09.2019
<b>Räumliche Abbildung</b>	Fläche		<b>Kartierung</b>	25.09.2019
<b>Anzahl Abschnitte</b>	1		<b>Fläche / Länge [m<sup>2</sup>/m]</b>	26185,5881
			<b>Breite (lineare Abb.) [m]</b>	

## Räumliche Lage

### Karte



## Weitere Erhebungsbögen

Interne Nr.	Interne Nr. Zuordnung	DK5	Biotop-Nr.	Kartierung	Zuordnung	DK5 (GK)	Biotop-Nr. (alt)
138078	31616	6628	206	22.10.2010	<	6630	10116

Zuordnung: N = nachfolgende Kartierung, K = weitere Kartierungen (zeitlich vorher oder nachher)

## Foto

Interne Nr.	Index	Dateiname	Aufnahmerichtung
75151	0	6628_344_250919_1.JPG	
75152	0	6628_344_250919_2.JPG	
75153	0	6628_344_250919_3.JPG	

## Weitere Angaben

**Merkmal** **Wert**

### Auswertung

25.09.2022

# Erhebungsbogen

**B**

<b>Projekt</b>	Biotopkartierung Hamburg	<b>Interne Nr.</b>	138078
<b>Handlungsbedarf</b>	Nein	<b>DK5   DK5-GK</b>	<b>6628</b>
<b>Bearbeitung</b>	BOI	<b>DK5 - Name</b>	Bf. Wilhelmsburg
<b>Räumliche Abbildung</b>	Fläche	<b>Biotop-Nr.   alt</b>	<b>344</b>
<b>Anzahl Abschnitte</b>	1	<b>Kartierung</b>	25.09.2019
		<b>Fläche / Länge [m<sup>2</sup>/m]</b>	26185,5881
		<b>Breite (lineare Abb.) [m]</b>	

## Weitere Angaben

Merkmal	Wert
Gefährdung/ Einflüsse	Bebauung
Bedeutung für Tiergruppe	Insekten, allgemein Nachtfalter
Maßnahmen	Bei zukünftiger Bebauung auf Nachtkerzenschwärmer kontrollieren

## Foto

**Fotodatei** 6628\_344\_250919\_1.JPG  
**Bildbeschreibung** k.A.  
**Aufnahmerichtung**



**Fotodatei** 6628\_344\_250919\_2.JPG  
**Bildbeschreibung** k.A.  
**Aufnahmerichtung**



## Foto

**Fotodatei** 6628\_344\_250919\_3.JPG  
**Bildbeschreibung** k.A.  
**Aufnahmerichtung**



**Fotodatei**  
**Bildbeschreibung**  
**Aufnahmerichtung**

# Erhebungsbogen

**B**

<b>Projekt</b>	Biotopkartierung Hamburg		<b>Interne Nr.</b>	138078
			<b>DK5   DK5-GK</b>	<b>6628</b>
<b>Handlungsbedarf</b>	Nein		<b>DK5 - Name</b>	Bf. Wilhelmsburg
<b>Bearbeitung</b>	BOI	<b>Kopie</b>	<b>Biotop-Nr.   alt</b>	<b>344</b>
<b>Räumliche Abbildung</b>	Fläche	Nein	<b>Kartierung</b>	25.09.2019
<b>Anzahl Abschnitte</b>	1		<b>Fläche / Länge [m<sup>2</sup>/m]</b>	26185,5881
			<b>Breite (lineare Abb.) [m]</b>	

## Teilflächenbeschreibung

<b>Teilflächentyp</b>		<b>Teilflächen-Nr.</b>	1
<b>Biotoptyp</b>	Halbruderale Gras- und Staudenflur trockener Standorte (2018)	<b>Biotoptyp</b>	AKT
<b>- Zusatz</b>		<b>- gesetzl. Grundl.</b>	
<b>FFH-LRT</b>		<b>FFH-LRT</b>	
<b>Beschreibung</b>		<b>Entw.potential LRT</b>	
		<b>Hauptfläche</b>	Ja
		<b>Flächenanteil</b>	100 %
		<b>FFH-Unters.Fläche</b>	Nein
		<b>Saatgutfläche</b>	Nein

## Zeigerwerte der Pflanzenartenliste (Auswertung)

<b>Standort</b>	<b>Belichtung</b>	halbsonnig	7,4
<b>Boden</b>	<b>Feuchte</b>	mäßig feucht und wechselfeucht	5,9
	<b>Stickstoff (N)</b>	mäßig stickstoffarm bis stickstoffreich	6
	<b>Reaktion</b>	neutral	6,6
<b>Vegetation</b>	<b>Mahdverträglichkeit</b>	mäßig bis gut schnittverträglich (erster Schnitt nicht vor Mitte Juni)	6
<b>Zeigerwerte</b>	<b>Futterwert</b>	mäßige Futterqualität	3,7
	<b>Wechselfeuchteanzeiger</b>		3
	<b>Giftpflanzen</b>		1
	<b>Überschw.anzeiger</b>		2

## Pflanzenartenliste

Gruppe / Pflanzenart	MS	M	W	Vs	St	PA	Ph	Sz	VS	V	G	cf	§	Rote Liste			
														HH	ND	SH	D
<b>Tracheobionta (Gefäßpflanzen)</b>																	
Achillea millefolium (Gewöhnliche Schafgarbe)	7	w															
Alnus glutinosa (Schwarz-Erle)	7	w															
Calystegia sepium (Zaun-Winde)	7	w															
Cirsium arvense (Acker-Kratzdistel)	7	z															
Dactylis glomerata (Wiesen-Knäuelgras)	7	z															
Echium vulgare (Gewöhnlicher Natternkopf)	7	w											3		3		
Epilobium hirsutum (Zottiges Weidenröschen)	7	w															
Geranium robertianum (Stinkender Storchschnabel)	7	w															
Holcus lanatus (Wolliges Honiggras)	7	h															
Hypericum x desetangii (Desetangs Johanniskraut)	7	z													D		
Ligustrum vulgare (Gemeiner Liguster)	7	w															
Lolium perenne (Ausdauerndes Weidelgras)	7	z															
Melilotus albus (Weißer Steinklee)	7	z															
Oenothera spec. (Nachtkerze)	7	z															
Plantago lanceolata (Spitz-Wegerich)	7	w															
Poa trivialis (Gewöhnliches Rispengras)	7	z															
Potentilla anserina (Gänse-Fingerkraut)	7	z															
Rumex obtusifolius (Stumpfbältriger Ampfer)	7	z															

# Erhebungsbogen

**B**

<b>Projekt</b>	Biotopkartierung Hamburg	<b>Interne Nr.</b>	138078
		<b>DK5   DK5-GK</b>	<b>6628</b>
<b>Handlungsbedarf</b>	Nein	<b>DK5 - Name</b>	Bf. Wilhelmsburg
<b>Bearbeitung</b>	BOI	<b>Biotop-Nr.   alt</b>	<b>344</b>
<b>Räumliche Abbildung</b>	Fläche	<b>Kartierung</b>	25.09.2019
<b>Anzahl Abschnitte</b>	1	<b>Fläche / Länge [m<sup>2</sup>/m]</b>	26185,5881
		<b>Breite (lineare Abb.) [m]</b>	

## Pflanzenartenliste

Gruppe / Pflanzenart	MS	M	W	Vs	St	PA	Ph	Sz	VS	V	G	cf	§	Rote Liste			
														HH	ND	SH	D
Senecio jacobaea (Jakobs-Greiskraut)	7	w															
Tanacetum vulgare (Rainfarn)	7	z															
Taraxacum spec. (Löwenzahn)	7	w															
Trifolium arvense (Hasen-Klee)	7	z															
Trifolium hybridum (Schweden-Klee)	7	w															
Trifolium pratense (Rot-Klee)	7	z															
Typha latifolia (Breitblättriger Rohrkolben)	7	l															
Urtica dioica (Große Brennessel)	7	w															
Urtica dioica (Große Brennessel)	7	z															
<b>Anzahl Rote Liste Arten</b>														<b>1</b>	<b>2</b>		
<b>Anzahl Arten</b>														<b>26</b>			

MS: Mengensystem; M: Mengenangabe, W: Bewertung der Art (FFH-Monitoring), Vs: Vegetationsschicht, St: Status, PA: Autor Phänologie; Ph: Phänologie, Sz: Soziabilität, VS: Vitalitätssystem; V: Vitalität, G: Geschlecht, cf: unsichere Bestimmung, §: Schutz nach BNatSchG, HH: Rote Liste Hamburg, Nds: Rote Liste Niedersachsen, SH: Rote Liste Schleswig-Holstein, D: Rote Liste Deutschland