

Erhebungsbogen

B

Projekt	Biotopkartierung Hamburg	Interne Nr.	138097
		DK5 DK5-GK	6628 6630
Handlungsbedarf	Nein	DK5 - Name	Bf. Wilhelmsburg
Bearbeitung	BOI	Biotop-Nr. alt	32 19
Räumliche Abbildung	Fläche	Kartierung	25.09.2019
Anzahl Abschnitte	1	Fläche / Länge [m²/m]	10335,809
		Breite (lineare Abb.) [m]	

Gesetzlicher Schutz **kein gesetzl. Schutz** **kein gesetzlich geschütztes Biotop** **Schutz nur teilweise** **Nein**

Gesamtbewertung	6	Wertvoll
– Alter	5	Biotop mittleren Alters, 20 bis 50 Jahre
– Belastungsgrad	6	Flächenhaft geringe oder örtlich stärkere oder Vorbelastung mit deutlichem Einfluß
– Ökolog. Funktion	7	Sehr hohe Bedeutung in einem Biotopkomplex, für den lokalen Biotopverbund oder als Puffer
– Seltenheit	6	Seltener Biotoptyp, ohne seltene oder bedrohte Pflges., ungesättigtes Artenspektrum, reliktsche RL-Arten

Bestandsbeschreibung

Bewaldetes Gartengrundstück mit Birken-, Weiden- und Eschenaufwuchs unterschiedlichen Alters im Wechsel mit gemähten Grasflächen. Außerdem Weißdorn- und Brombeergebüsche mit alten, teils abgestorbenen Obstbäumen (Äpfel, Pflaumen) und verwilderten Flieder-, Schneebeeren- und Ligusterbeständen. Sehr strukturreicher Vegetationsbestand. Viele Weiden sind durch Windbruch abgeknickt. Einige Reihen an Säulen-Pappeln.

Vorkommen an Biotoptypen

1	TF	Typ	HF	F.Anteil
2	BTYP	Biotoptyp		- gesetzl. Grundl.
3	Zusatz	Zusatz zum Biotoptypen		
4	LRT	Lebensraumtyp		
1	1		Ja	40 %
2	WPW	Weiden-Pionier- oder Vorwald (2018)		
1	2			30 %
2	LOW	Obstwiese (2018)		(§ 30 (2) 7.2)
1	3			30 %
2	HRR	Ruderalgebüsch (2018)		

Räumliche Lage

Lagebeschreibung	zwischen Dove-Elbe und Niedergeorgswerder Deich		
Nachbarnutzung/en	Kleingärten, Entwässerungsgraben, Einzelhausbebauung		
Rechtswert (X)	567598	Hochwert (Y)	5929198
Bezirk	Hamburg-Mitte	Naturraum	Elbinsel Wilhelmsburg (673.01)
Stadtteil (OT-Nr.)	Wilhelmsburg (136)	Gemarkung	Wilhelmsburg (147)
Digitaler Grünplan	<input checked="" type="checkbox"/> Hafengesamtgebiet	<input type="checkbox"/> Ramsargebiet	<input type="checkbox"/> EG-Vogelschutzgeb.
Ausgleichsflächen	<input type="checkbox"/> Biosphärenreservat	<input type="checkbox"/> Nationalpark	<input type="checkbox"/>
NSG / ND / LSG			
FFH-GEBIET			
Wasserschutzgebiet			

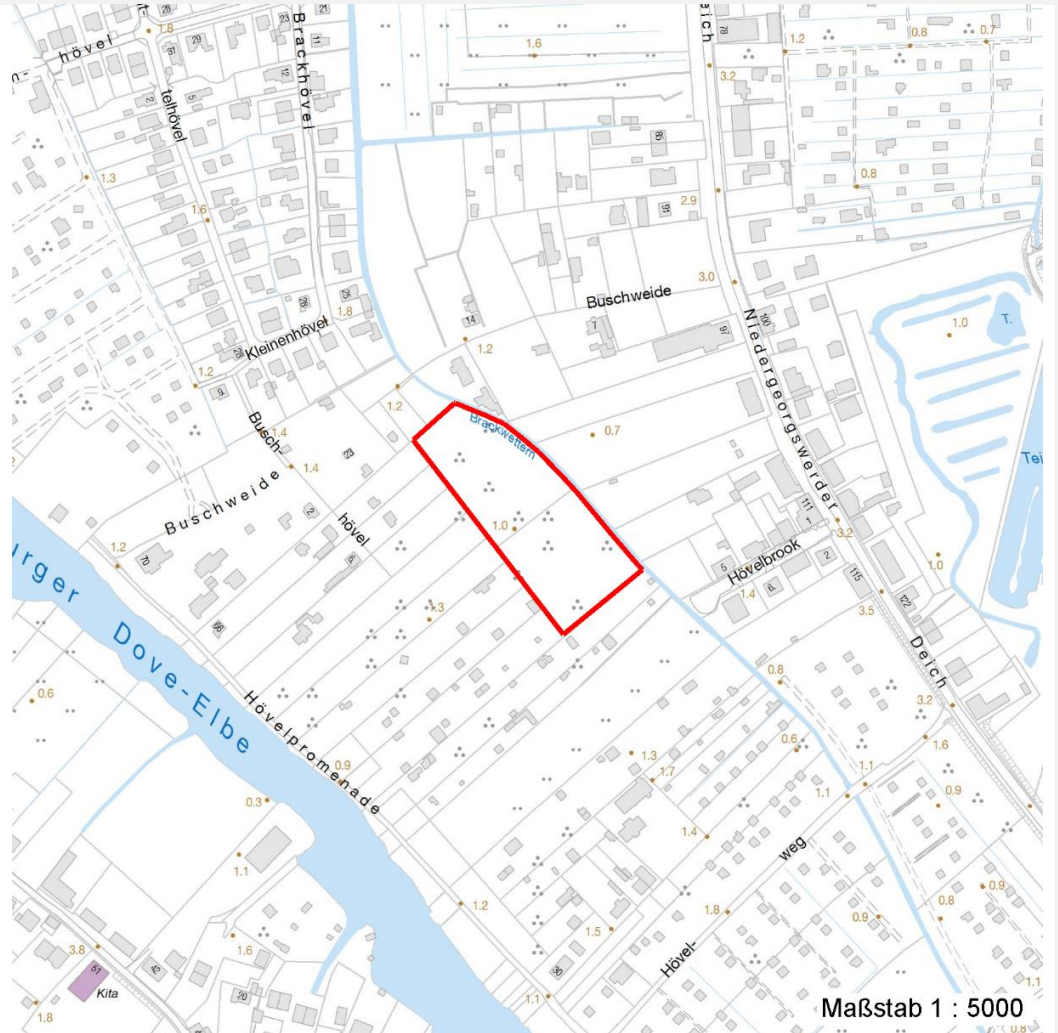
Erhebungsbogen

B

Projekt	Biotopkartierung Hamburg		Interne Nr.	138097	
Handlungsbedarf	Nein		DK5 DK5-GK	6628	6630
Bearbeitung	BOI	Kopie Ja	DK5 - Name	Bf. Wilhelmsburg	
Räumliche Abbildung	Fläche		Biotop-Nr. alt	32	19
Anzahl Abschnitte	1		Kartierung	25.09.2019	
			Fläche / Länge [m²/m]	10335,809	
			Breite (lineare Abb.) [m]		

Räumliche Lage

Karte



Weitere Erhebungsbögen

Interne Nr.	Interne Nr. Zuordnung	DK5	Biotop-Nr.	Kartierung	Zuordnung	DK5 (GK)	Biotop-Nr. (alt)
138097	31707	6628	32	16.10.2003	K	6630	19
138097	31714	6628	32	22.10.2010	K	6630	19

Zuordnung: N = nachfolgende Kartierung, K = weitere Kartierungen (zeitlich vorher oder nachher)

Foto

Interne Nr.	Index	Dateiname	Aufnahmerichtung
75154	0	6628_32_250919_1.JPG	
75155	0	6628_32_250919_2.JPG	
75370	0	6628_32_250919_3.JPG	

Erhebungsbogen

B

Projekt	Biotopkartierung Hamburg	Interne Nr.	138097
Handlungsbedarf	Nein	DK5 DK5-GK	6628 6630
Bearbeitung	BOI	DK5 - Name	Bf. Wilhelmsburg
Räumliche Abbildung	Fläche	Biotop-Nr. alt	32 19
Anzahl Abschnitte	1	Kartierung	25.09.2019
		Fläche / Länge [m²/m]	10335,809
		Breite (lineare Abb.) [m]	

Weitere Angaben

Merkmal	Wert
Auswertung	
Gefährdung/ Einflüsse	Bebauung
Wertgesichtspunkte	Intensivierung der Nutzung oder Pflege
Maßnahmen	Artenreich
	Strukturvielfalt
	Bei behaltung der extensiven Beweidung

Foto

Fotodatei 6628_32_250919_1.JPG
Bildbeschreibung k.A.
Aufnahmerichtung



Fotodatei 6628_32_250919_2.JPG
Bildbeschreibung k.A.
Aufnahmerichtung



Erhebungsbogen

B

Projekt	Biotopkartierung Hamburg	Interne Nr.	138097
Handlungsbedarf	Nein	DK5 DK5-GK	6628 6630
Bearbeitung	BOI	DK5 - Name	Bf. Wilhelmsburg
Räumliche Abbildung	Fläche	Biotop-Nr. alt	32 19
Anzahl Abschnitte	1	Kartierung	25.09.2019
		Fläche / Länge [m²/m]	10335,809
		Breite (lineare Abb.) [m]	

Foto

Fotodatei 6628_32_250919_3.JPG
Bildbeschreibung k.A.
Aufnahmerichtung

Fotodatei
Bildbeschreibung
Aufnahmerichtung



Teilflächenbeschreibung

Teilflächentyp		Teilflächen-Nr.	1
Biotoptyp	Weiden-Pionier- oder Vorwald	Biotoptyp	WPW
- Zusatz	(2018)	- gesetzl. Grundl.	
FFH-LRT		FFH-LRT	
Beschreibung		Entw.potential LRT	
		Hauptfläche	Ja
		Flächenanteil	40 %
		FFH-Unters.Fläche	Nein
		Saatgutfläche	Nein

Erhebungsbogen

B

Projekt	Biotopkartierung Hamburg		Interne Nr.	138097
			DK5 DK5-GK	6628 6630
Handlungsbedarf	Nein		DK5 - Name	Bf. Wilhelmsburg
Bearbeitung	BOI	Kopie Ja	Biotop-Nr. alt	32 19
Räumliche Abbildung	Fläche		Kartierung	25.09.2019
Anzahl Abschnitte	1		Fläche / Länge [m²/m]	10335,809
			Breite (lineare Abb.) [m]	

Weitere Angaben

Merkmal	Wert
Boden	
Feuchte	6 - mäßig feucht und wechselfeucht
Reaktion	7 - neutral
Stickstoffgehalt	7 - stickstoffreich
Standort, Relief	
Belichtung	6 - halbsonnig bis halbschattig
Veg. - Deckg./Ant.	
Gesamt	100 %
1. Baumschicht	40 %
Strauchschicht	30 %
1. Krautschicht	70 %
Veg. - Zeigerwerte	
Mahdverträglichkeit	5 - mäßig schnittverträglich (erster Schnitt nicht vor 1. Juli)
Futterwert	2 - sehr geringwertiges Futter
Anz. Giftpflanzen	0
Anz. Wechselfeuchtezeiger	3
Anz. Überschwemmungsz.	5

Zeigerwerte der Pflanzenartenliste (Auswertung)

Standort	Belichtung	halbsonnig bis halbschattig	6,2
Boden	Feuchte	mäßig feucht und wechselfeucht	6
	Stickstoff (N)	stickstoffreich	6,9
	Reaktion	neutral	6,6
Vegetation	Mahdverträglichkeit	mäßig schnittverträglich (erster Schnitt nicht vor 1. Juli)	5
Zeigerwerte	Futterwert	sehr geringwertiges Futter	2,5
	Wechselfeuchteanzeiger		3
	Giftpflanzen		0
	Überschw.anzeiger		5

Pflanzenartenliste

Gruppe / Pflanzenart	MS	M	W	Vs	St	PA	Ph	Sz	VS	V	G	cf	§	Rote Liste			
														HH	ND	SH	D
Tracheobionta (Gefäßpflanzen)																	
Aegopodium podagraria (Giersch)	7	z															
Agrostis capillaris (Rotes Straußgras)	7	z															
Alliaria petiolata (Knoblauchsrauke)	7	z															
Alnus glutinosa (Schwarz-Erle)	7	z															
Betula pendula (Hänge-Birke)	7	z															
Carpinus betulus (Hainbuche)	7	w															
Cerastium holosteoides (Gewöhnliches Hornkraut)	7	w															
Crataegus monogyna (Eingrifflicher Weißdorn)	7	z															
Dryopteris carthusiana agg. (Artengruppe Dorniger Wurmfarne)	7	w															
Dryopteris filix-mas (Gewöhnlicher Wurmfarne)	7	w															
Fraxinus excelsior (Gewöhnliche Esche)	7	z															

Erhebungsbogen

B

Projekt	Biotopkartierung Hamburg		Interne Nr.	138097
			DK5 DK5-GK	6628 6630
			DK5 - Name	Bf. Wilhelmsburg
Handlungsbedarf	Nein		Biotop-Nr. alt	32 19
Bearbeitung	BOI	Kopie Ja	Kartierung	25.09.2019
Räumliche Abbildung	Fläche		Fläche / Länge [m²/m]	10335,809
Anzahl Abschnitte	1		Breite (lineare Abb.) [m]	

Pflanzenartenliste

Gruppe / Pflanzenart	MS	M	W	Vs	St	PA	Ph	Sz	VS	V	G	cf	§	Rote Liste				
														HH	ND	SH	D	
Geranium robertianum (Stinkender Storchschnabel)	7	w																
Glechoma hederacea (Gundermann)	7	w																
Humulus lupulus (Hopfen)	7	z																
Ligustrum vulgare (Gemeiner Liguster)	7	z																
Lysimachia nummularia (Pfennigkraut)	7	z																
Persicaria hydropiper (Wasserpfeffer)	7	w																
Poa annua (Einjähriges Rispengras)	7	z																
Potentilla anserina (Gänse-Fingerkraut)	7	z																
Prunus avium (Vogel-Kirsche)	7	w																
Prunus domestica (Kultur-Pflaume)	7	z																
Prunus serotina (Späte Traubenkirsche)	7	z																
Quercus robur (Stiel-Eiche)	7	w																
Ranunculus acris (Scharfer Hahnenfuß)	7	w																
Ranunculus repens (Kriechender Hahnenfuß)	7	w																
Rubus armeniacus (Armenische Brombeere)	7	z																
Rumex acetosa (Großer Sauerampfer)	7	z																
Rumex obtusifolius (Stumpfbältriger Ampfer)	7	z																
Salix alba (Silber-Weide)	7	z																
Salix caprea (Sal-Weide)	7	z																
Salix x rubens (Fahl-Weide)	7	z																
Sambucus nigra (Schwarzer Holunder)	7	z																
Sorbus aucuparia (Eberesche)	7	z																
Stellaria media (Vogelmiere)	7	z																
Symphoricarpos albus (Schneebeere)	7	w																
Syringa vulgaris (Gewöhnlicher Flieder)	7	w																
Taraxacum spec. (Löwenzahn)	7	w																
Taxus baccata (Gemeine Eibe)	7	w											b			3		V
Tilia platyphyllos (Sommer-Linde)	7	w																
Trifolium repens (Weiß-Klee)	7	w																
Urtica dioica (Große Brennessel)	7	z																
Veronica chamaedrys (Gamander-Ehrenpreis)	7	z																
Viburnum opulus (Gewöhnlicher Schneeball)	7	w																
Anzahl Rote Liste Arten														1	1			
Anzahl Arten										43								

MS: Mengensystem; M: Mengenangabe, W: Bewertung der Art (FFH-Monitoring), Vs: Vegetationsschicht, St: Status, PA: Autor Phänologie; Ph: Phänologie, Sz: Soziabilität, VS: Vitalitätssystem; V: Vitalität, G: Geschlecht, cf: unsichere Bestimmung, §: Schutz nach BNatSchG, HH: Rote Liste Hamburg, Nds: Rote Liste Niedersachsen, SH: Rote Liste Schleswig-Holstein, D: Rote Liste Deutschland

Erhebungsbogen

B

Projekt	Biotopkartierung Hamburg	Interne Nr.	138097
		DK5 DK5-GK	6628 6630
		DK5 - Name	Bf. Wilhelmsburg
Handlungsbedarf	Nein	Biotop-Nr. alt	32 19
Bearbeitung	BOI	Kartierung	25.09.2019
Räumliche Abbildung	Fläche	Fläche / Länge [m²/m]	10335,809
Anzahl Abschnitte	1	Breite (lineare Abb.) [m]	

Teilflächenbeschreibung

Teilflächentyp		Teilflächen-Nr.	2
Biotoptyp	Obstwiese (2018)	Biotoptyp	LOW
- Zusatz		- gesetzl. Grundl.	(§ 30 (2) 7.2)
FFH-LRT		FFH-LRT	
Beschreibung		Entw.potential LRT	
		Hauptfläche	
		Flächenanteil	30 %
		FFH-Unters.Fläche	Nein
		Saatgutfläche	Nein

Teilflächenbeschreibung

Teilflächentyp		Teilflächen-Nr.	3
Biotoptyp	Ruderalgebüsch (2018)	Biotoptyp	HRR
- Zusatz		- gesetzl. Grundl.	
FFH-LRT		FFH-LRT	
Beschreibung		Entw.potential LRT	
		Hauptfläche	
		Flächenanteil	30 %
		FFH-Unters.Fläche	Nein
		Saatgutfläche	Nein