

# Erhebungsbogen

**B**

<b>Projekt</b>	Biotopkartierung Hamburg	<b>Interne Nr.</b>	137971
		<b>DK5   DK5-GK</b>	<b>6628</b>
<b>Handlungsbedarf</b>	Nein	<b>DK5 - Name</b>	Bf. Wilhelmsburg
<b>Bearbeitung</b>	BOI	<b>Biotop-Nr.   alt</b>	<b>313</b>
<b>Räumliche Abbildung</b>	Fläche	<b>Kartierung</b>	25.09.2019
<b>Anzahl Abschnitte</b>	2	<b>Fläche / Länge [m<sup>2</sup>/m]</b>	9862,7802
		<b>Breite (lineare Abb.) [m]</b>	

**Gesetzlicher Schutz**    kein gesetzl. Schutz    **kein gesetzlich geschütztes Biotop**    **Schutz nur teilweise**    **Nein**

<b>Gesamtbewertung</b>	6	Wertvoll
– <b>Alter</b>	4	Biotop mittleren Alters, 10 bis 20 Jahre
– <b>Belastungsgrad</b>	7	Flächenhaft geringe oder Vorbelastung mit schwachem Einfluß
– <b>Ökolog. Funktion</b>	6	Hohe Bedeutung in einem Biotopkomplex, für den lokalen Biotopverbund oder als Puffer
– <b>Seltenheit</b>	6	Seltener Biotoptyp, ohne seltene oder bedrohte Pflges., ungesättigtes Artenspektrum, reliktsche RL-Arten

## Bestandsbeschreibung

Pionierwaldgebiet in relativ unzugänglicher Lage. Vor einigen Jahren waren Teilbereiche regelmäßig durch Kleingärten und eine Fußballwiese genutzt, durch die Umgestaltung der im Westen liegenden Kleingartenareale wurde das Waldstück durch die Neuanlage von Gräben sowie einer Umzäunung unzugänglich gemacht und die Fläche ist zu einer heterogenen Waldfläche aufgewachsen, die sich mit offeneren Bereichen abwechselt. Spontan aufgewachsene Baumarten wie Berg-Ahorn, Birken und Weiden prägen das Gebiet, die Strauchschicht ist dicht ausgebildet. Im Nord-Westlichen Bereich befindet sich ein großes Tiergrab.

## Vorkommen an Biotoptypen

1	TF	Typ	HF	F.Anteil
2	BTYP	Biotoptyp	- gesetzl. Grundl.	
3	Zusatz	Zusatz zum Biotoptypen		
4	LRT	Lebensraumtyp		
1	1		Ja	100 %
2	WPA	Ahorn- oder Eschen-Pionier-oder Vorwald (2018)		

## Räumliche Lage

<b>Lagebeschreibung</b>	westlich Energieberg, südlich Westl. Georgswerder Wetteren		
<b>Nachbarnutzung/en</b>	Wetteren, Kleingärten (Brache)		
<b>Rechtswert (X)</b>	567963	<b>Hochwert (Y)</b>	5929908
<b>Bezirk</b>	Hamburg-Mitte	<b>Naturraum</b>	Elbinsel Wilhelmsburg (673.01)
<b>Stadtteil (OT-Nr.)</b>	Wilhelmsburg (136)	<b>Gemarkung</b>	Wilhelmsburg (147)
<b>Digitaler Grünplan</b>	<input type="checkbox"/> <b>Hafengesamtgebiet</b>	<input type="checkbox"/> <b>Ramsargebiet</b>	<input type="checkbox"/> <b>EG-Vogelschutzgeb.</b>
<b>Ausgleichsflächen</b>	<input type="checkbox"/> <b>Biosphärenreservat</b>	<input type="checkbox"/> <b>Nationalpark</b>	<input type="checkbox"/>
<b>NSG / ND / LSG</b>			
<b>FFH-GEBIET</b>			
<b>Wasserschutzgebiet</b>			

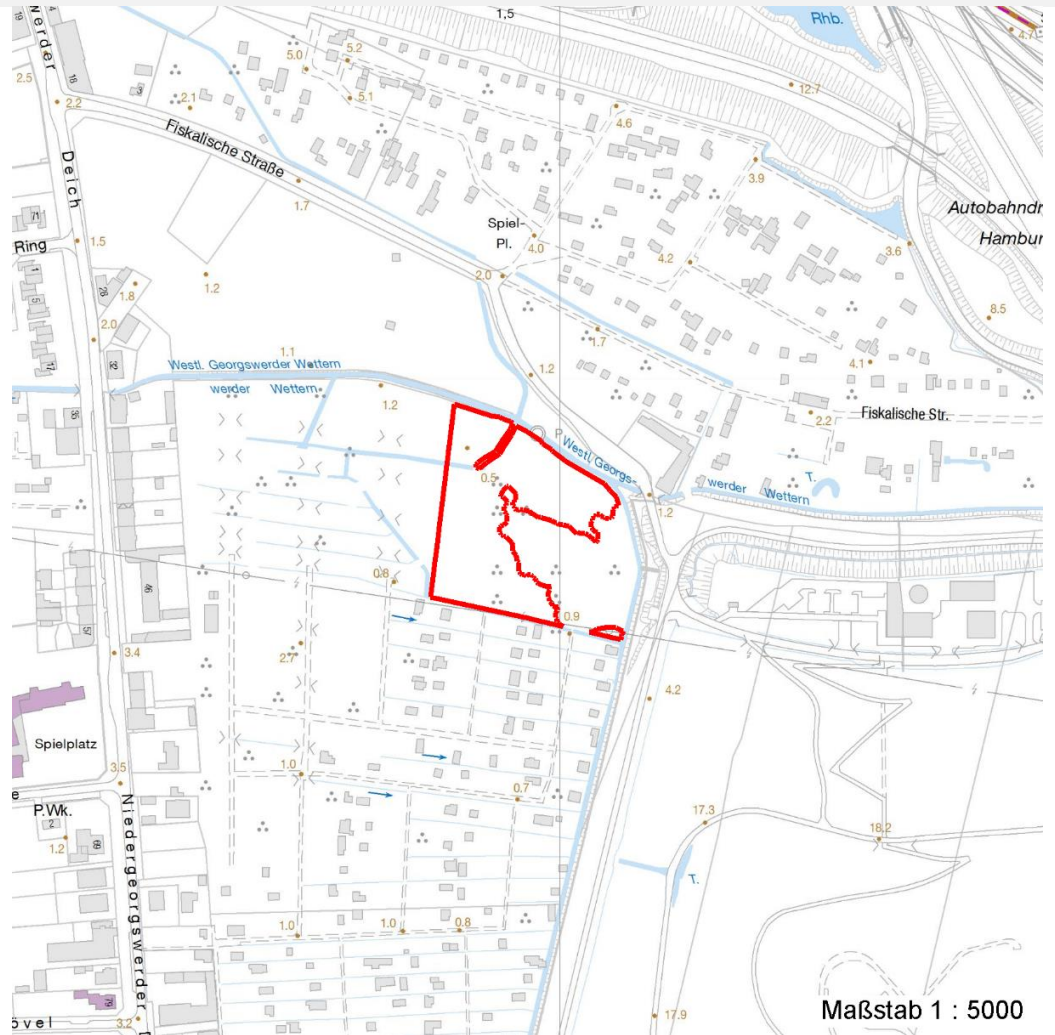
# Erhebungsbogen

**B**

<b>Projekt</b>	Biotopkartierung Hamburg	<b>Interne Nr.</b>	137971
<b>Handlungsbedarf</b>	Nein	<b>DK5   DK5-GK</b>	<b>6628</b>
<b>Bearbeitung</b>	BOI	<b>DK5 - Name</b>	Bf. Wilhelmsburg
<b>Räumliche Abbildung</b>	Fläche	<b>Biotop-Nr.   alt</b>	<b>313</b>
<b>Anzahl Abschnitte</b>	2	<b>Kartierung</b>	25.09.2019
		<b>Fläche / Länge [m<sup>2</sup>/m]</b>	9862,7802
		<b>Breite (lineare Abb.) [m]</b>	

## Räumliche Lage

### Karte



## Weitere Erhebungsbögen

Interne Nr.	Interne Nr. Zuordnung	DK5	Biotop-Nr.	Kartierung	Zuordnung	DK5 (GK)	Biotop-Nr. (alt)
137971	31616	6628	206	22.10.2010	/	6630	10116
137971	31860	6628	225	11.06.2008	>	6830	113
137971	31847	6628	226	11.06.2008	>	6830	115
137971	31837	6628	227	11.06.2008	>	6830	117
137971	31881	6628	229	03.07.2008	/	6830	119
137971	31815	6628	230	03.07.2008	/	6830	120
137971	31876	6628	232	27.05.2010	>	6830	123
137971	31873	6628	245	21.10.2010	/	6830	10128

Zuordnung: N = nachfolgende Kartierung, K = weitere Kartierungen (zeitlich vorher oder nachher)

## Foto

Interne Nr.	Index	Dateiname	Aufnahmerichtung
-------------	-------	-----------	------------------

75135 0 6628\_313\_250919\_1.JPG

25.09.2022

# Erhebungsbogen

**B**

<b>Projekt</b>	Biotopkartierung Hamburg		<b>Interne Nr.</b>	137971
			<b>DK5   DK5-GK</b>	<b>6628</b>
<b>Handlungsbedarf</b>	Nein		<b>DK5 - Name</b>	Bf. Wilhelmsburg
<b>Bearbeitung</b>	BOI	<b>Kopie</b>	<b>Biotop-Nr.   alt</b>	<b>313</b>
<b>Räumliche Abbildung</b>	Fläche	Nein	<b>Kartierung</b>	25.09.2019
<b>Anzahl Abschnitte</b>	2		<b>Fläche / Länge [m<sup>2</sup>/m]</b>	9862,7802
			<b>Breite (lineare Abb.) [m]</b>	

## Foto

Interne Nr.	Index	Dateiname	Aufnahmerichtung
75136	0	6628_313_250919_2.JPG	

## Weitere Angaben

Merkmal	Wert
<b>Auswertung</b>	
Gefährdung/ Einflüsse	Starke negative Einflüsse von außen (wenn die angrenzenden Gebiete bebaut werden)
	Vermüllungen (Tierleichen und Grabumrandung aus Kurzenflaschen)
Maßnahmen	1.1 - Sukzession ungestört ablaufen lassen

## Foto

<b>Fotodatei</b>	6628_313_250919_1.JPG	<b>Fotodatei</b>	6628_313_250919_2.JPG
<b>Bildbeschreibung</b>	k.A.	<b>Bildbeschreibung</b>	k.A.
<b>Aufnahmerichtung</b>		<b>Aufnahmerichtung</b>	





# Erhebungsbogen

**B**

<b>Projekt</b>	Biotopkartierung Hamburg	<b>Interne Nr.</b>	137971
		<b>DK5   DK5-GK</b>	<b>6628</b>
<b>Handlungsbedarf</b>	Nein	<b>DK5 - Name</b>	Bf. Wilhelmsburg
<b>Bearbeitung</b>	BOI	<b>Biotop-Nr.   alt</b>	<b>313</b>
<b>Räumliche Abbildung</b>	Fläche	<b>Kartierung</b>	25.09.2019
<b>Anzahl Abschnitte</b>	2	<b>Fläche / Länge [m<sup>2</sup>/m]</b>	9862,7802
		<b>Breite (lineare Abb.) [m]</b>	

## Teilflächenbeschreibung

<b>Teilflächentyp</b>		<b>Teilflächen-Nr.</b>	1
<b>Biotoptyp</b>	Ahorn- oder Eschen-Pionier- oder Vorwald (2018)	<b>Biotoptyp</b>	WPA
- Zusatz		- gesetzl. Grundl.	
<b>FFH-LRT</b>		<b>FFH-LRT</b>	
<b>Beschreibung</b>		<b>Entw.potential LRT</b>	
		<b>Hauptfläche</b>	Ja
		<b>Flächenanteil</b>	100 %
		<b>FFH-Unters.Fläche</b>	Nein
		<b>Saatgutfläche</b>	Nein

## Weitere Angaben

Merkmal	Wert
<b>Boden</b>	
Feuchte	6 - mäßig feucht und wechselfeucht
Reaktion	7 - neutral
Stickstoffgehalt	6 - mäßig stickstoffarm bis stickstoffreich
<b>Veg. - Deckg./Ant.</b>	
1. Baumschicht	70 %
Strauchschicht	80 %
1. Krautschicht	100 %
<b>Veg. - Struktur</b>	
Altersstruktur	m - mehrschichtig, naturnah aber ohne Altersstadien
<b>Veg. - Zeigerwerte</b>	
Futterwert	4 - mäßige Futterqualität
Anz. Giftpflanzen	1
Anz. Wechselfeuchtezeiger	4
Anz. Überschwemmungsz.	1

## Zeigerwerte der Pflanzenartenliste (Auswertung)

<b>Standort</b>	<b>Belichtung</b>	halbsonnig	6,6
<b>Boden</b>	<b>Feuchte</b>	mäßig feucht und wechselfeucht	6,2
	<b>Stickstoff (N)</b>	mäßig stickstoffarm bis stickstoffreich	6,3
	<b>Reaktion</b>	neutral	6,6
<b>Vegetation</b>	<b>Mahdverträglichkeit</b>	mäßig schnittverträglich (erster Schnitt nicht vor 1. Juli)	5,3
<b>Zeigerwerte</b>	<b>Futterwert</b>	mäßige Futterqualität	3,9
	<b>Wechselfeuchteanzeiger</b>		4
	<b>Giftpflanzen</b>		1
	<b>Überschw.anzeiger</b>		1

## Pflanzenartenliste

Gruppe / Pflanzenart	MS	M	W	Vs	St	PA	Ph	Sz	VS	V	G	cf	§	Rote Liste			
														HH	ND	SH	D
<b>Tracheobionta (Gefäßpflanzen)</b>																	
Acer campestre (Feld-Ahorn)	7	z															
Acer platanoides (Spitz-Ahorn)	7	z															

# Erhebungsbogen

**B**

<b>Projekt</b>	Biotopkartierung Hamburg		<b>Interne Nr.</b>	137971
			<b>DK5   DK5-GK</b>	<b>6628</b>
<b>Handlungsbedarf</b>	Nein		<b>DK5 - Name</b>	Bf. Wilhelmsburg
<b>Bearbeitung</b>	BOI	<b>Kopie</b>	<b>Biotop-Nr.   alt</b>	<b>313</b>
<b>Räumliche Abbildung</b>	Fläche	Nein	<b>Kartierung</b>	25.09.2019
<b>Anzahl Abschnitte</b>	2		<b>Fläche / Länge [m<sup>2</sup>/m]</b>	9862,7802
			<b>Breite (lineare Abb.) [m]</b>	

## Pflanzenartenliste

Gruppe / Pflanzenart	MS	M	W	Vs	St	PA	Ph	Sz	VS	V	G	cf	§	Rote Liste			
														HH	ND	SH	D
Acer pseudoplatanus (Berg-Ahorn)	7	z															
Aegopodium podagraria (Giersch)	7	z															
Aesculus hippocastanum (Gewöhnliche Rosskastanie)	7	w															
Agrostis capillaris (Rotes Straußgras)	7	z															
Agrostis stolonifera (Ausläufer-Straußgras)	7	z															
Arrhenatherum elatius (Glatthafer)	7	w															
Betula pendula (Hänge-Birke)	7	z															
Calamagrostis epigejos (Land-Reitgras)	7	z															
Calystegia sepium (Zaun-Winde)	7	w															
Corylus avellana (Haselnuss)	7	w															
Crataegus monogyna (Eingrifflicher Weißdorn)	7	w															
Dactylis glomerata (Wiesen-Knäuelgras)	7	w															
Elymus repens (Gewöhnliche Quecke)	7	z															
Epilobium angustifolium (Schmalblättriges Weidenröschen)	7	w															
Equisetum palustre (Sumpf-Schachtelhalm)	7	w															
Galium aparine (Kletten-Labkraut)	7	w															
Geranium pratense (Wiesen-Storchschnabel)	7	w															
Impatiens parviflora (Kleinblütiges Springkraut)	7	w															
Lysimachia punctata (Drüsiger Gilbweiderich)	7	w															
Persicaria amphibia (Wasser-Knöterich)	7	z															
Poa nemoralis (Hain-Rispengras)	7	w															
Poa trivialis (Gewöhnliches Rispengras)	7	z															
Populus balsamifera (Balsam Pappel)	7	w															
Populus x canadensis (Hybrid-Pappel)	7	w															
Potentilla anserina (Gänse-Fingerkraut)	7	w															
Prunus avium (Vogel-Kirsche)	7	w															
Prunus domestica (Kultur-Pflaume)	7	w															
Prunus spinosa (Schlehe)	7	w															
Quercus robur (Stiel-Eiche)	7	w															
Rubus armeniacus (Armenische Brombeere)	7	h															
Rumex obtusifolius (Stumpfbältriger Ampfer)	7	w															
Rumex x pratensis (Stumpfbältriger Wiesen-Ampfer)	7	w															
Salix alba (Silber-Weide)	7	z															
Salix caprea (Sal-Weide)	7	w															
Sambucus nigra (Schwarzer Holunder)	7	w															
Solidago gigantea (Riesen-Goldrute)	7	z															
Urtica dioica (Große Brennnessel)	7	z															
Vicia cracca (Vogel-Wicke)	7	w															
<b>Anzahl Rote Liste Arten</b>																	
<b>Anzahl Arten</b>														40			

MS: Mengensystem; M: Mengenangabe, W: Bewertung der Art (FFH-Monitoring), Vs: Vegetationsschicht, St: Status, PA: Autor Phänologie; Ph: Phänologie, Sz: Sozibilität, VS: Vitalitätssystem; V: Vitalität, G: Geschlecht, cf: unsichere Bestimmung, §: Schutz nach BNatSchG, HH: Rote Liste Hamburg, Nds: Rote Liste Niedersachsen, SH: Rote Liste Schleswig-Holstein, D: Rote Liste Deutschland