

# Erhebungsbogen

**B**

<b>Projekt</b>	Biotopkartierung Hamburg	<b>Interne Nr.</b>	137965
		<b>DK5   DK5-GK</b>	<b>6628</b> 6630
		<b>DK5 - Name</b>	Bf. Wilhelmsburg
<b>Handlungsbedarf</b>	Nein	<b>Biotop-Nr.   alt</b>	<b>311</b> 83
<b>Bearbeitung</b>	BOI	<b>Kartierung</b>	31.07.2019
<b>Räumliche Abbildung</b>	Fläche	<b>Fläche / Länge [m<sup>2</sup>/m]</b>	58630,1207
<b>Anzahl Abschnitte</b>	6	<b>Breite (lineare Abb.) [m]</b>	

**Gesetzlicher Schutz**    kein gesetzl. Schutz **kein gesetzlich geschütztes Biotop**    **Schutz nur teilweise**    **Nein**

<b>Gesamtbewertung</b>	6	Wertvoll
– <b>Alter</b>	7	Biotop hohen Alters, 100 bis 200 Jahre
– <b>Belastungsgrad</b>	6	Flächenhaft geringe oder örtlich stärkere oder Vorbelastung mit deutlichem Einfluß
– <b>Ökolog. Funktion</b>	6	Hohe Bedeutung in einem Biotopkomplex, für den lokalen Biotopverbund oder als Puffer
– <b>Seltenheit</b>	6	Seltener Biotoptyp, ohne seltene oder bedrohte Pflges., ungesättigtes Artenspektrum, reliktsche RL-Arten

## Bestandsbeschreibung

Noch vorhandener Baumbestand an der Böschungen der Wilhelmsburger Reichsstraße, i.d.R. recht naturnah eingewachsen, ursprünglich sicherlich auf Pflanzungen zurückzuführen, dennoch weitgehend naturnah geprägt. Der Baumbestand mit hohen Anteilen von Schwarz-Erlen und Stiel-Eichen, aber auch zahlreichen weiteren Gehölzen. Relativ locker stehend, dazwischen häufig Gebüsch von Garten-Brombeere und wiesenartig geprägte Bereiche mit relativ artenarmen Grasfluren, die nur gelegentlich gemäht werden. Am Fuß der Böschung i.d.R. mit einem Graben, der aber zeitweilig trocken fällt, jedoch örtlich etwas gewässertypische Vegetation aufweist mit Schilfröhrichten. Die Böschung ist im Süden bis zu 5 m hoch, im Norden verläuft die Straße über Teilstrecken fast ebenerdig. Entsprechend ist die Böschungsbreite im Nordenger, im Süden bis zu 10 m.

## Vorkommen an Biotoptypen

1	TF	Typ	HF	F.Anteil
2	BTYP	Biotoptyp		- gesetzl. Grundl.
3	Zusatz	Zusatz zum Biotoptypen		
4	LRT	Lebensraumtyp		
1	1		Ja	100 %
2	HGZ	Sonstiges Kleingehölz (2018)		(§ 14 (2) 2.3)

## Räumliche Lage

<b>Lagebeschreibung</b>	Bei derseits der Wilhelmsburger Reichsstraße		
<b>Nachbarnutzung/en</b>	Straße, Kleingärten, Gewerbe		
<b>Rechtswert (X)</b>	566279	<b>Hochwert (Y)</b>	5929062
<b>Bezirk</b>	Hamburg-Mitte	<b>Naturraum</b>	Elbinsel Wilhelmsburg (673.01)
<b>Stadtteil (OT-Nr.)</b>	Wilhelmsburg (137)	<b>Gemarkung</b>	Wilhelmsburg (147)
<b>Digitaler Grünplan</b>	<input checked="" type="checkbox"/> <b>Hafengesamtgebiet</b>	<input type="checkbox"/> <b>Ramsargebiet</b>	<input type="checkbox"/> <b>EG-Vogelschutzgeb.</b>
<b>Ausgleichsflächen</b>	<input type="checkbox"/> <b>Biosphärenreservat</b>	<input type="checkbox"/> <b>Nationalpark</b>	<input type="checkbox"/>
<b>NSG / ND / LSG</b>			
<b>FFH-GEBIET</b>			
<b>Wasserschutzgebiet</b>			

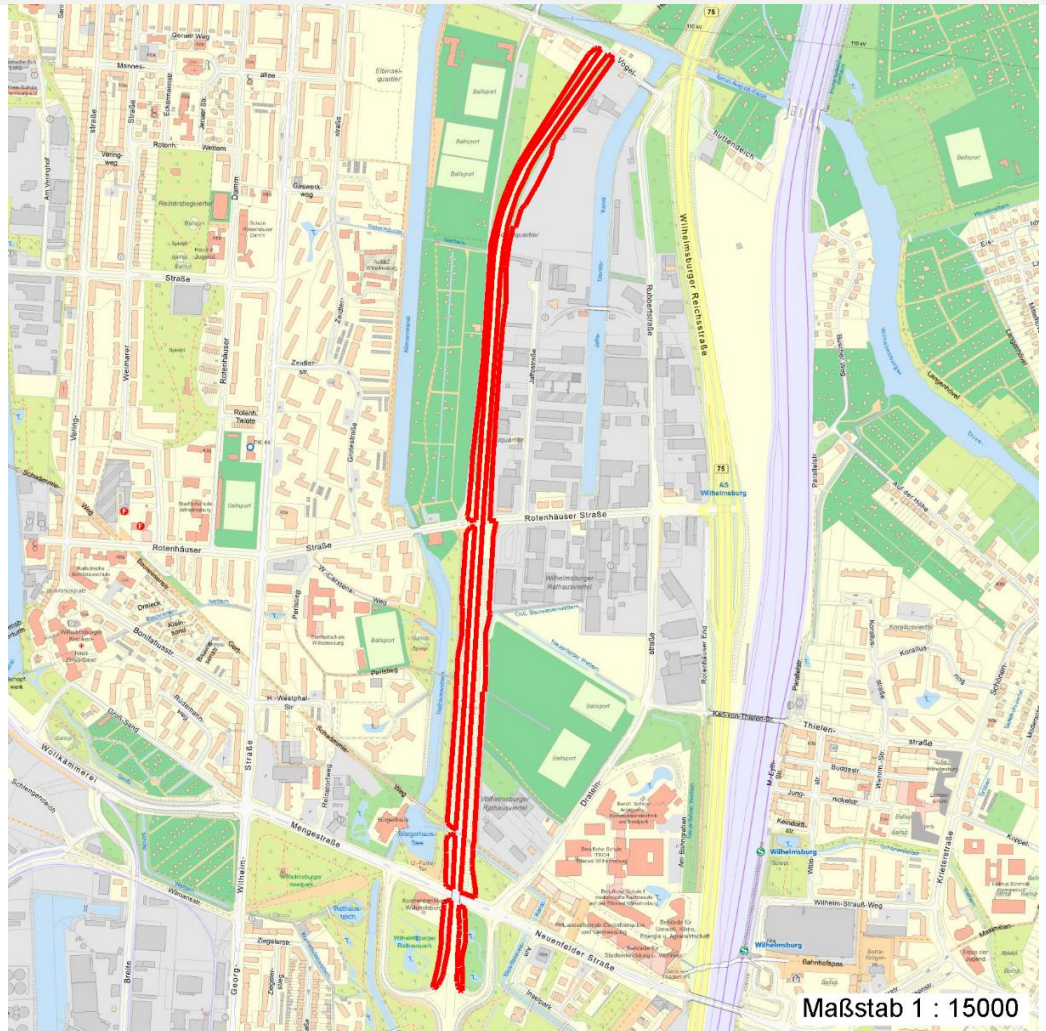
# Erhebungsbogen

**B**

<b>Projekt</b>	Biotopkartierung Hamburg		<b>Interne Nr.</b>	137965	
			<b>DK5   DK5-GK</b>	<b>6628</b>	6630
			<b>DK5 - Name</b>	Bf. Wilhelmsburg	
<b>Handlungsbedarf</b>	Nein		<b>Biotop-Nr.   alt</b>	<b>311</b>	83
<b>Bearbeitung</b>	BOI		<b>Kartierung</b>	31.07.2019	
<b>Räumliche Abbildung</b>	Fläche		<b>Fläche / Länge [m<sup>2</sup>/m]</b>	58630,1207	
<b>Anzahl Abschnitte</b>	6		<b>Breite (lineare Abb.) [m]</b>		

## Räumliche Lage

### Karte



## Weitere Erhebungsbögen

Interne Nr.	Interne Nr. Zuordnung	DK5	Biotop-Nr.	Kartierung	Zuordnung	DK5 (GK)	Biotop-Nr. (alt)
137965	31597	6628	91	23.10.2010	>	6630	83

Zuordnung: N = nachfolgende Kartierung, K = weitere Kartierungen (zeitlich vorher oder nachher)

## Foto

Interne Nr.	Index	Dateiname	Aufnahmerichtung
75126	0	6628_311_310719_1.JPG	
75127	0	6628_311_310719_2.JPG	

## Weitere Angaben

Merkmal	Wert
<b>Auswertung</b> Gefährdung/ Einflüsse	Starke Verlärmung, Schadstoffeinträge von der Straße, isolierte Lage.

# Erhebungsbogen

**B**

<b>Projekt</b>	Biotopkartierung Hamburg	<b>Interne Nr.</b>	137965
<b>Handlungsbedarf</b>	Nein	<b>DK5   DK5-GK</b>	<b>6628</b> 6630
<b>Bearbeitung</b>	BOI	<b>DK5 - Name</b>	Bf. Wilhelmsburg
<b>Räumliche Abbildung</b>	Fläche	<b>Biotop-Nr.   alt</b>	<b>311</b> 83
<b>Anzahl Abschnitte</b>	6	<b>Kartierung</b>	31.07.2019
		<b>Fläche / Länge [m<sup>2</sup>/m]</b>	58630,1207
		<b>Breite (lineare Abb.) [m]</b>	

## Weitere Angaben

Merkmal	Wert
Wertges ichtspunkte	Vernetzungsstruktur, teils naturnah, älterer Baumbestand mit guter optischer Abschirmung der Umgebung gegen die Straße, Lebensraum für Kleinsäuger, Insekten und Vögel.
zoologisch bedeutsame Strukturen	Blütenreiche Fluren Dichte Gehölzstruktur Spontane Vegetation jeder Form
Bedeutung für Tiergruppe	Insekten, allgemein Vögel
Maßnahmen	Altbaumbestand möglichst erhalten, Sukzession zulassen, gebietsfremde Pflanzenarten entfernen, Biotop langfristig erhalten.

## Foto

<b>Fotodatei</b>	6628_311_310719_1.JPG	<b>Fotodatei</b>	6628_311_310719_2.JPG
<b>Bildbeschreibung</b>	k.A.	<b>Bildbeschreibung</b>	k.A.
<b>Aufnahmerichtung</b>		<b>Aufnahmerichtung</b>	



## Teilflächenbeschreibung

<b>Teilflächentyp</b>		<b>Teilflächen-Nr.</b>	1
<b>Biotoptyp</b>	Sonstiges Kleingehölz (2018)	<b>Biotoptyp</b>	HGZ
- Zusatz		- gesetzl. Grundl.	(§ 14 (2) 2.3)
<b>FFH-LRT</b>		<b>FFH-LRT</b>	
<b>Beschreibung</b>		<b>Entw.potential LRT</b>	
		<b>Hauptfläche</b>	Ja
		<b>Flächenanteil</b>	100 %
		<b>FFH-Unters.Fläche</b>	Nein
		<b>Saatgutfläche</b>	Nein

# Erhebungsbogen

**B**

<b>Projekt</b>	Biotopkartierung Hamburg	<b>Interne Nr.</b>	137965
<b>Handlungsbedarf</b>	Nein	<b>DK5   DK5-GK</b>	<b>6628</b> 6630
<b>Bearbeitung</b>	BOI	<b>DK5 - Name</b>	Bf. Wilhelmsburg
<b>Räumliche Abbildung</b>	Fläche	<b>Biotop-Nr.   alt</b>	<b>311</b> 83
<b>Anzahl Abschnitte</b>	6	<b>Kartierung</b>	31.07.2019
		<b>Fläche / Länge [m<sup>2</sup>/m]</b>	58630,1207
		<b>Breite (lineare Abb.) [m]</b>	

## Weitere Angaben

Merkmal	Wert
<b>Boden</b>	
Feuchte	6 - mäßig feucht und wechselfeucht
Reaktion	7 - neutral
Stickstoffgehalt	7 - stickstoffreich
<b>Veg. - Zeigerwerte</b>	
Futterwert	2 - sehr geringwertiges Futter
Anz. Giftpflanzen	1
Anz. Wechselfeuchtezeiger	8
Anz. Überschwemmungsz.	7

## Zeigerwerte der Pflanzenartenliste (Auswertung)

<b>Standort</b>	<b>Belichtung</b>	halbsonnig bis halbschattig	6,4
<b>Boden</b>	<b>Feuchte</b>	mäßig feucht und wechselfeucht	6,4
	<b>Stickstoff (N)</b>	stickstoffreich	6,6
	<b>Reaktion</b>	neutral	6,6
<b>Vegetation</b>	<b>Mahdverträglichkeit</b>	schnittempfindlich (nur Herbstschnitt vertragend)	3,3
<b>Zeigerwerte</b>	<b>Futterwert</b>	sehr geringwertiges Futter	2,4
	<b>Wechselfeuchteanzeiger</b>		8
	<b>Giftpflanzen</b>		1
	<b>Überschw.anzeiger</b>		7

## Pflanzenartenliste

Gruppe / Pflanzenart	MS	M	W	Vs	St	PA	Ph	Sz	VS	V	G	cf	§	Rote Liste			
														HH	ND	SH	D
<b>Tracheobionta (Gefäßpflanzen)</b>																	
Acer campestre (Feld-Ahorn)	7	w															
Acer platanoides (Spitz-Ahorn)	7	w															
Acer pseudoplatanus (Berg-Ahorn)	7	w															
Aegopodium podagraria (Giersch)	7	w															
Alliaria petiolata (Knoblauchsrauke)	7	w															
Alnus glutinosa (Schwarz-Erle)	7	z															
Arrhenatherum elatius (Glatthafer)	7	w															
Artemisia vulgaris (Gewöhnlicher Beifuß)	7	w															
Calamagrostis epigejos (Land-Reitgras)	7	z															
Carex acuta (Schlank-Segge)	7	w													V		
Carpinus betulus (Hainbuche)	7	w															
Corylus avellana (Haselnuss)	7	w															
Crataegus monogyna (Eingrifflicher Weißdorn)	7	w															
Dryopteris filix-mas (Gewöhnlicher Wurmfarne)	7	w															
Elymus repens (Gewöhnliche Quecke)	7	z															
Epilobium hirsutum (Zottiges Weidenröschen)	7	w															
Fallopia japonica (Japanischer Staudenknöterich)	7	z															
Fraxinus excelsior (Gewöhnliche Esche)	7	w															
Galeobdolon luteum (Echte Goldnessel)	7	w													V		
Hedera helix (Efeu)	7	z															
Heracleum sphondylium (Wiesen-Bärenklau)	7	w															

# Erhebungsbogen

**B**

<b>Projekt</b>	Biotopkartierung Hamburg		<b>Interne Nr.</b>	137965	
			<b>DK5   DK5-GK</b>	<b>6628</b>	6630
<b>Handlungsbedarf</b>	Nein		<b>DK5 - Name</b>	Bf. Wilhelmsburg	
<b>Bearbeitung</b>	BOI	<b>Kopie</b>	Nein	<b>Biotop-Nr.   alt</b>	<b>311</b> 83
<b>Räumliche Abbildung</b>	Fläche			<b>Kartierung</b>	31.07.2019
<b>Anzahl Abschnitte</b>	6			<b>Fläche / Länge [m<sup>2</sup>/m]</b>	58630,1207
				<b>Breite (lineare Abb.) [m]</b>	

## Pflanzenartenliste

Gruppe / Pflanzenart	MS	M	W	Vs	St	PA	Ph	Sz	VS	V	G	cf	§	Rote Liste					
														HH	ND	SH	D		
Hippophae rhamnoides (Sanddorn)	7	w																	
Humulus lupulus (Hopfen)	7	w																	
Hylotelephium maximum (Große Fetthenne)	7	w												3		V			
Juncus effusus (Flutter-Binse)	7	w																	
Ligustrum vulgare (Gemeiner Liguster)	7	w																	
Lysimachia punctata (Drüsiger Gilbweiderich)	7	w																	
Lysimachia vulgaris (Gewöhnlicher Gilbweiderich)	7	w																	
Phalaris arundinacea (Rohr-Glanzgras)	7	w																	
Phragmites australis (Schilf)	7	z																	
Poa nemoralis (Hain-Rispengras)	7	w																	
Populus alba (Silber-Pappel)	7	w																	
Populus tremula (Zitter-Pappel)	7	w																	
Quercus robur (Stiel-Eiche)	7	w																	
Rosa canina (Hunds-Rose)	7	w																	
Rosa multiflora (Vielblütige Rose)	7	w																	
Rosa spinosissima (Bibernell-Rose)	7	w														1	3		
Rubus armeniacus (Armenische Brombeere)	7	z																	
Rubus caesius (Kratzbeere)	7	w																	
Salix alba (Silber-Weide)	7	w																	
Salix cinerea (Grau-Weide)	7	w																	
Salix viminalis (Korb-Weide)	7	w																	
Sambucus nigra (Schwarzer Holunder)	7	z																	
Scrophularia nodosa (Knotige Braunwurz)	7	w																	
Senecio inaequidens (Schmalblättriges Greiskraut)	7	w																	
Solidago gigantea (Riesen-Goldrute)	7	w																	
Sonchus asper (Rauhe Gänsedistel)	7	w																	
Stachys palustris (Sumpf-Ziest)	7	w																	
Stellaria aquatica (Wasser-Miere)	7	w																	
Tanacetum vulgare (Rainfarn)	7	w																	
Urtica dioica (Große Brennessel)	7	z																	
																<b>Anzahl Rote Liste Arten</b>	<b>2</b>	<b>3</b>	<b>1</b>
																<b>Anzahl Arten</b>	<b>51</b>		

MS: Mengensystem; M: Mengenangabe, W: Bewertung der Art (FFH-Monitoring), Vs: Vegetationsschicht, St: Status, PA: Autor Phänologie; Ph: Phänologie, Sz: Soziabilität, VS: Vitalitätssystem; V: Vitalität, G: Geschlecht, cf: unsichere Bestimmung, §: Schutz nach BNatSchG, HH: Rote Liste Hamburg, Nds: Rote Liste Niedersachsen, SH: Rote Liste Schleswig-Holstein, D: Rote Liste Deutschland