

Erhebungsbogen

B

Projekt	Biotopkartierung Hamburg		Interne Nr.	137960
			DK5 DK5-GK	6628
Handlungsbedarf	Nein		DK5 - Name	Bf. Wilhelmsburg
Bearbeitung	BOI	Kopie	Biotop-Nr. alt	310
Räumliche Abbildung	Fläche	Nein	Kartierung	30.07.2019
Anzahl Abschnitte	1		Fläche / Länge [m²/m]	13319,0764
			Breite (lineare Abb.) [m]	

Gesetzlicher Schutz kein gesetzl. Schutz **kein gesetzlich geschütztes Biotop** **Schutz nur teilweise** **Nein**

Gesamtbewertung	6	Wertvoll
– Alter	4	Biotop mittleren Alters, 10 bis 20 Jahre
– Belastungsgrad	7	Flächenhaft geringe oder Vorbelastung mit schwachem Einfluß
– Ökolog. Funktion	6	Hohe Bedeutung in einem Biotopkomplex, für den lokalen Biotopverbund oder als Puffer
– Seltenheit	6	Seltener Biotoptyp, ohne seltene oder bedrohte Pflges., ungesättigtes Artenspektrum, reliktsche RL-Arten

Bestandsbeschreibung

Ältere Gehölzbestände, meist mesophil geprägt, rund 30 bis 50 cm über dem Grundwasser gelegen, dicht, totholzreich, unzugänglich, naturnah entwickelt, aber vermutlich in Teilen auf frühere Pflanzungen bzw. ehemalige Gärten zurückzuführen. Die Gehölze sind i.d.R. um 10 bis 15 m hoch. Es werden Stammdicken von bis zu 50 cm erreicht. Teilbereiche sind offener, am Boden mit Krautvegetation der halbruderalen Halbschattenfluren überwachsen. Hohe Anteile von Gundermann, Giersch und Brennessel bedecken den Waldboden. Zum Teil ist der Unterwuchs jedoch auch dicht, von Sträuchern dominiert. Es gibt gepflanzte Hartriegel und Haselsträucher und Jungwuchs von Weiden sowie Garten-Brombeergebüsch in belichteten Bereichen. Die Baumschicht wird in Teilen dominiert von reinen Pioniergehölzen aus Espe, Birke und Sal-Weide. Es wurde ein Teil einer ehemaligen Kleingartenanlage in den Wald integriert. In diesen Bereichen ist der Waldbestand noch etwas offener und mit eingestreuten Gartenpflanzen bewachsen.

Vorkommen an Biotoptypen

1	TF	Typ	HF	F.Anteil
2	BTYP	Biotoptyp		- gesetzl. Grundl.
3	Zusatz	Zusatz zum Biotoptypen		
4	LRT	Lebensraumtyp		
1	1		Ja	100 %
2	WPW	Weiden-Pionier- oder Vorwald (2018)		

Räumliche Lage

Lagebeschreibung	Westlich Niedergeorgswerder Deich		
Nachbarnutzung/en	Wohnen und Gewerbe		
Rechtswert (X)	567561	Hochwert (Y)	5929662
Bezirk	Hamburg-Mitte	Naturraum	Elbinsel Wilhelmsburg (673.01)
Stadtteil (OT-Nr.)	Wilhelmsburg (136)	Gemarkung	Wilhelmsburg (147)
Digitaler Grünplan	<input type="checkbox"/> Hafengesamtgebiet	<input type="checkbox"/> Ramsargebiet	<input type="checkbox"/> EG-Vogelschutzgeb.
Ausgleichsflächen NSG / ND / LSG	<input checked="" type="checkbox"/> Biosphärenreservat	<input type="checkbox"/> Nationalpark	<input type="checkbox"/>
FFH-GEBIET			
Wasserschutzgebiet			

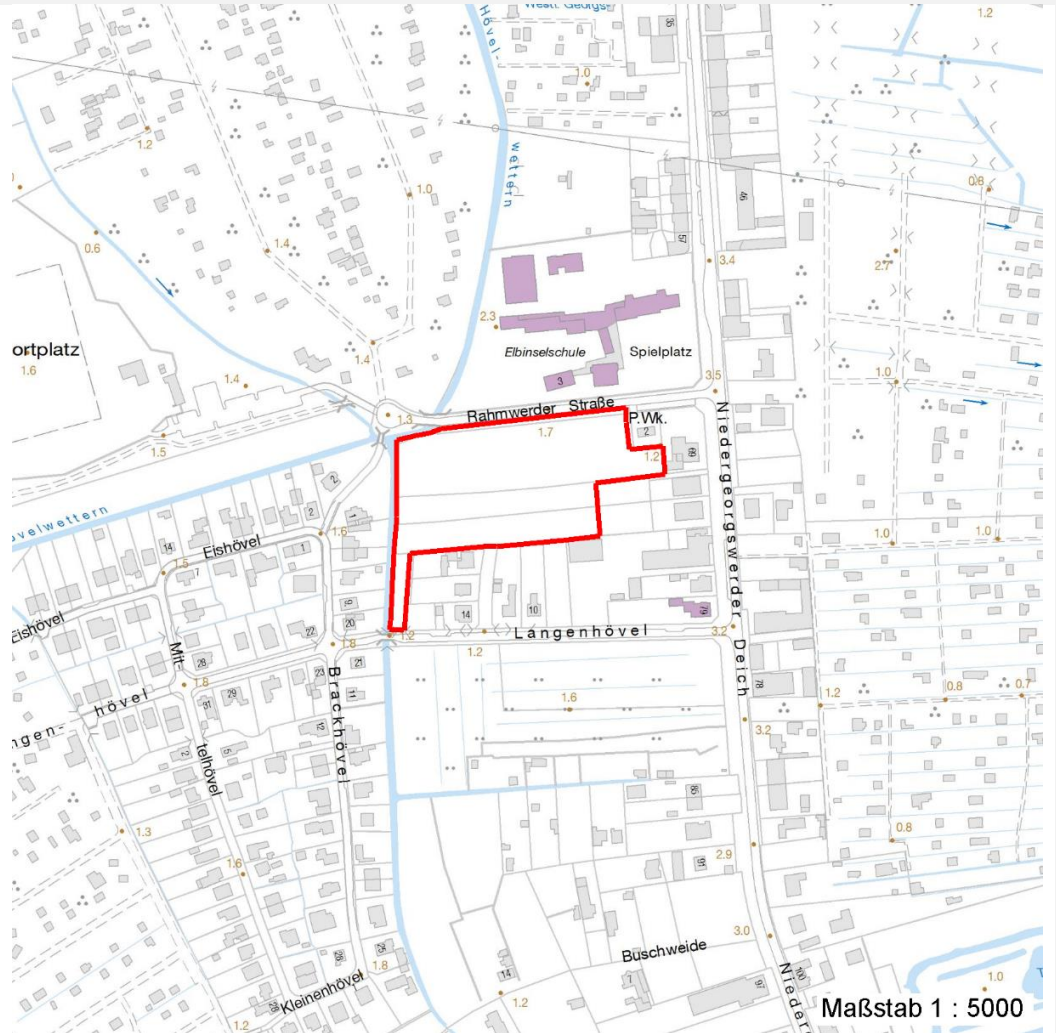
Erhebungsbogen

B

Projekt	Biotopkartierung Hamburg	Interne Nr.	137960
		DK5 DK5-GK	6628
		DK5 - Name	Bf. Wilhelmsburg
Handlungsbedarf	Nein	Biotop-Nr. alt	310
Bearbeitung	BOI	Kartierung	30.07.2019
Räumliche Abbildung	Fläche	Fläche / Länge [m²/m]	13319,0764
Anzahl Abschnitte	1	Breite (lineare Abb.) [m]	

Räumliche Lage

Karte



Weitere Erhebungsbögen

Interne Nr.	Interne Nr. Zuordnung	DK5	Biotop-Nr.	Kartierung	Zuordnung	DK5 (GK)	Biotop-Nr. (alt)
137960	31730	6628	86	22.10.2010	>	6630	76
137960	31768	6628	212	22.10.2010	>	6630	10123

Zuordnung: N = nachfolgende Kartierung, K = weitere Kartierungen (zeitlich vorher oder nachher)

Foto

Interne Nr.	Index	Dateiname	Aufnahmerichtung
75119	0	6628_310_300719_1.JPG	

Weitere Angaben

Merkmal **Wert**

Auswertung

Wertgesichtspunkte

Naturnahes Element in beeinträchtigter Umgebung

Erhebungsbogen

B

Projekt	Biotopkartierung Hamburg	Interne Nr.	137960
Handlungsbedarf	Nein	DK5 DK5-GK	6628
Bearbeitung	BOI	DK5 - Name	Bf. Wilhelmsburg
Räumliche Abbildung	Fläche	Biotop-Nr. alt	310
Anzahl Abschnitte	1	Kartierung	30.07.2019
		Fläche / Länge [m²/m]	13319,0764
		Breite (lineare Abb.) [m]	

Weitere Angaben

Merkmal	Wert
Maßnahmen	1.1 - Sukzession ungestört ablaufen lassen

Foto

Fotodatei	6628_310_300719_1.JPG	Fotodatei	
Bildbeschreibung	k.A.	Bildbeschreibung	
Aufnahmerichtung		Aufnahmerichtung	



Teilflächenbeschreibung

Teilflächentyp		Teilflächen-Nr.	1
Biotoptyp	Weiden-Pionier- oder Vorwald (2018)	Biotoptyp	WPW
- Zusatz		- gesetzl. Grundl.	
FFH-LRT		FFH-LRT	
Beschreibung		Entw.potential LRT	
		Hauptfläche	Ja
		Flächenanteil	100 %
		FFH-Unters.Fläche	Nein
		Saatgutfläche	Nein

Erhebungsbogen

B

Projekt	Biotopkartierung Hamburg		Interne Nr.	137960
			DK5 DK5-GK	6628
Handlungsbedarf	Nein		DK5 - Name	Bf. Wilhelmsburg
Bearbeitung	BOI	Kopie	Biotop-Nr. alt	310
Räumliche Abbildung	Fläche	Nein	Kartierung	30.07.2019
Anzahl Abschnitte	1		Fläche / Länge [m²/m]	13319,0764
			Breite (lineare Abb.) [m]	

Weitere Angaben

Merkmal	Wert
Boden	
Feuchte	6 - mäßig feucht und wechselfeucht
Reaktion	7 - neutral
Stickstoffgehalt	7 - stickstoffreich
Veg. - Deckg./Ant.	
1. Baumschicht	70 %
2. Baumschicht	30 %
1. Krautschicht	30 %
Veg. - Höhe	
1. Baumschicht	15.00 m
Veg. - Zeigerwerte	
Futterwert	2 - sehr geringwertiges Futter
Anz. Giftpflanzen	0
Anz. Wechselfeuchtezeiger	3
Anz. Überschwemmungsz.	3

Zeigerwerte der Pflanzenartenliste (Auswertung)

Standort	Belichtung	halbsonnig bis halbschattig	6,3
Boden	Feuchte	mäßig feucht und wechselfeucht	6,3
	Stickstoff (N)	stickstoffreich	7,1
	Reaktion	neutral	6,6
Vegetation	Mahdverträglichkeit	mäßig schnittverträglich (erster Schnitt nicht vor 1. Juli)	4,7
Zeigerwerte	Futterwert	sehr geringwertiges Futter	1,9
	Wechselfeuchteanzeiger		3
	Giftpflanzen		0
	Überschw.anzeiger		3

Pflanzenartenliste

Gruppe / Pflanzenart	MS	M	W	Vs	St	PA	Ph	Sz	VS	V	G	cf	Rote Liste			
													§	HH	ND	SH
Tracheobionta (Gefäßpflanzen)																
Acer platanoides (Spitz-Ahorn)	7	w														
Aegopodium podagraria (Giersch)	7	h														
Betula pendula (Hänge-Birke)	7	h														
Betula pubescens (Moor-Birke)	7	z														
Carpinus betulus (Hainbuche)	7	z														
Castanea sativa (Eß-Kastanie)	7	w														
Convallaria majalis (Maiglöckchen)	7	w														
Cornus sanguinea (Roter Hartriegel)	7	h														
Corylus avellana (Haselnuss)	7	w														
Crataegus monogyna (Eingrifflicher Weißdorn)	7	w														
Dryopteris filix-mas (Gewöhnlicher Wurmfarne)	7	w														
Fagus sylvatica (Rotbuche)	7	w														
Filipendula ulmaria (Mädesüß)	7	w														
Fraxinus excelsior (Gewöhnliche Esche)	7	z														
Galium aparine (Kletten-Labkraut)	7	z														

Erhebungsbogen

B

Projekt	Biotopkartierung Hamburg		Interne Nr.	137960
			DK5 DK5-GK	6628
Handlungsbedarf	Nein		DK5 - Name	Bf. Wilhelmsburg
Bearbeitung	BOI	Kopie	Biotop-Nr. alt	310
Räumliche Abbildung	Fläche	Nein	Kartierung	30.07.2019
Anzahl Abschnitte	1		Fläche / Länge [m²/m]	13319,0764
			Breite (lineare Abb.) [m]	

Pflanzenartenliste

Gruppe / Pflanzenart	MS	M	W	Vs	St	PA	Ph	Sz	VS	V	G	cf	§	Rote Liste				
														HH	ND	SH	D	
Glechoma hederacea (Gundermann)	7	h																
Humulus lupulus (Hopfen)	7	h																
Ligustrum vulgare (Gemeiner Liguster)	7	w																
Phalaris arundinacea (Rohr-Glanzgras)	7	w																
Populus balsamifera (Balsam Pappel)	7	w																
Populus x canadensis (Hybrid-Pappel)	7	w																
Prunus padus (Echte Traubenkirsche)	7	w																
Quercus robur (Stiel-Eiche)	7	z																
Ranunculus repens (Kriechender Hahnenfuß)	7	z																
Rosa multiflora (Vielblütige Rose)	7	w																
Rosa spec. (Rose)	7	w																
Rumex sanguineus (Blut-Ampfer)	7	w																
Salix alba (Silber-Weide)	7	z																
Salix caprea (Sal-Weide)	7	h																
Salix cinerea (Grau-Weide)	7	w																
Salix x sepulcralis (Trauer-Weide)	7	w																
Sambucus nigra (Schwarzer Holunder)	7	w																
Solidago gigantea (Riesen-Goldrute)	7	z																
Urtica dioica (Große Brennnessel)	7	z																
Viburnum opulus (Gewöhnlicher Schneeball)	7	w																
Anzahl Rote Liste Arten																		
Anzahl Arten														35				

MS: Mengensystem; M: Mengenangabe, W: Bewertung der Art (FFH-Monitoring), Vs: Vegetationsschicht, St: Status, PA: Autor Phänologie; Ph: Phänologie, Sz: Soziabilität, VS: Vitalitätssystem; V: Vitalität, G: Geschlecht, cf: unsichere Bestimmung, §: Schutz nach BNatSchG, HH: Rote Liste Hamburg, Nds: Rote Liste Niedersachsen, SH: Rote Liste Schleswig-Holstein, D: Rote Liste Deutschland