

Erhebungsbogen

B

Projekt	Biotopkartierung Hamburg	Interne Nr.	137935
		DK5 DK5-GK	6628 6630
Handlungsbedarf	Nein	DK5 - Name	Bf. Wilhelmsburg
Bearbeitung	BOI	Biotop-Nr. alt	22 5
Räumliche Abbildung	Fläche	Kartierung	30.07.2019
Anzahl Abschnitte	2	Fläche / Länge [m²/m]	13279,2726
		Breite (lineare Abb.) [m]	

Gesetzlicher Schutz **_ kein gesetzl. Schutz kein gesetzlich geschütztes Biotop** **Schutz nur teilweise** **Nein**

Gesamtbewertung	6	Wertvoll
– Alter	5	Biotop mittleren Alters, 20 bis 50 Jahre
– Belastungsgrad	7	Flächenhaft geringe oder Vorbelastung mit schwachem Einfluß
– Ökolog. Funktion	6	Hohe Bedeutung in einem Biotopkomplex, für den lokalen Biotopverbund oder als Puffer
– Seltenheit	5	Seltener Biotoptyp, floristisch stark verarmt, ohne seltener Pflges. od. verbr. artenreicher Biotoptyp

Bestandsbeschreibung

Alte Brachfläche zwischen Kleingärten und einer Wetter. Von den im Westen liegenden Kleingärten her als Kompostplatz und Gartenerweiterung in Anspruch genommen. Der vorhandene Zugang wird durch in das Gebiet sich stark ausbreitendes Gebüsch aus Garten-Brombeere erschwert. Es ist eine beginnende Entwicklung von Pioniergehölzen aus Birken und Sal-Weiden erkennbar. Örtlich wachsen einzelne Eschen.

Vorkommen an Biotoptypen

1	TF	Typ	HF	F.Anteil
2	BTYP	Biotoptyp		- gesetzl. Grundl.
3	Zusatz	Zusatz zum Biotoptypen		
4	LRT	Lebensraumtyp		
1	1		Ja	60 %
2	HRR	Ruderalgebüsch (2018)		
1	2			40 %
2	HGM	Naturnahes Gehölz mittlerer Standorte (2018)		(§ 14 (2) 2.3)

Räumliche Lage

Lagebeschreibung	östlich Kleingartenanlage Brummerkatzen, westlich Niederegeorgswerder Deich		
Nachbarnutzung/en	Kleingartenanlage, Wetter		
Rechtswert (X)	567518	Hochwert (Y)	5929929
Bezirk	Hamburg-Mitte	Naturraum	Elbinsel Wilhelmsburg (673.01)
Stadtteil (OT-Nr.)	Wilhelmsburg (136)	Gemarkung	Wilhelmsburg (147)
Digitaler Grünplan	<input checked="" type="checkbox"/> Hafengesamtgebiet	<input type="checkbox"/> Ramsargebiet	<input type="checkbox"/> EG-Vogelschutzgeb.
Ausgleichsflächen	<input type="checkbox"/> Biosphärenreservat	<input type="checkbox"/> Nationalpark	<input type="checkbox"/>
NSG / ND / LSG			
FFH-GEBIET			
Wasserschutzgebiet			

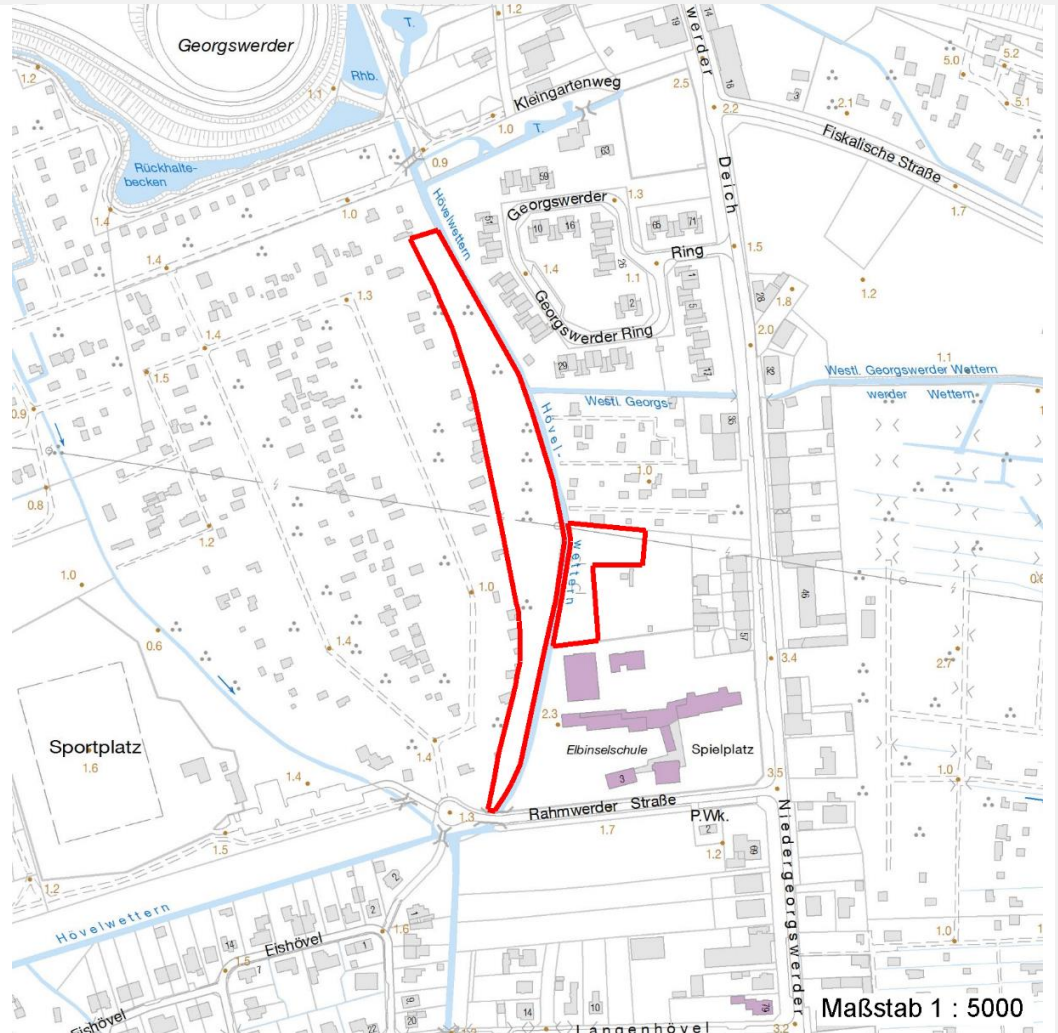
Erhebungsbogen

B

Projekt	Biotopkartierung Hamburg	Interne Nr.	137935
Handlungsbedarf	Nein	DK5 DK5-GK	6628 6630
Bearbeitung	BOI	DK5 - Name	Bf. Wilhelmsburg
Räumliche Abbildung	Fläche	Biotop-Nr. alt	22 5
Anzahl Abschnitte	2	Kartierung	30.07.2019
		Fläche / Länge [m²/m]	13279,2726
		Breite (lineare Abb.) [m]	

Räumliche Lage

Karte



Weitere Erhebungsbögen

Interne Nr.	Interne Nr. Zuordnung	DK5	Biotop-Nr.	Kartierung	Zuordnung	DK5 (GK)	Biotop-Nr. (alt)
137935	31697	6628	22	15.09.1981	K	6630	5
137935	31698	6628	22	16.10.2003	K	6630	5
137935	31710	6628	22	22.10.2010	K	6630	5

Zuordnung: N = nachfolgende Kartierung, K = weitere Kartierungen (zeitlich vorher oder nachher)

Foto

Interne Nr.	Index	Dateiname	Aufnahmerichtung
75081	0	6628_22_300719_3.JPG	

Weitere Angaben

Merkmal **Wert**

Auswertung

25.09.2022

Seite 2 von 5

Erhebungsbogen

B

Projekt	Biotopkartierung Hamburg	Interne Nr.	137935
Handlungsbedarf	Nein	DK5 DK5-GK	6628 6630
Bearbeitung	BOI	DK5 - Name	Bf. Wilhelmsburg
Räumliche Abbildung	Fläche	Biotop-Nr. alt	22 5
Anzahl Abschnitte	2	Kartierung	30.07.2019
		Fläche / Länge [m²/m]	13279,2726
		Breite (lineare Abb.) [m]	

Weitere Angaben

Merkmal	Wert
Gefährdung/ Einflüsse	Erhebliche Vermüllung, erhebliche Fehlnutzung, illegale Ablagerung von diversen Materialien.
Wertgesichtspunkte	Sehr ungestörte Lage, Möglichkeit der Entwicklung naturnaher Vegetation in der Stadt
Maßnahmen	Gartennutzung auf die Gärten begrenzen, Flächen entmüllen, Unzugänglichkeit wiederherstellen, von den Gartenbesitzern her gewährleisten, dass keine Nutzung erneut vorgenommen wird. Flächen zu einem naturnahen Stadtgehölz entwickeln.

Foto

Fotodatei	6628_22_300719_3.JPG	Fotodatei	
Bildbeschreibung	k.A.	Bildbeschreibung	
Aufnahmerichtung		Aufnahmerichtung	



Teilflächenbeschreibung

Teilflächentyp		Teilflächen-Nr.	1
Biotoptyp	Ruderalgebüsch (2018)	Biotoptyp	HRR
- Zusatz		- gesetzl. Grundl.	
FFH-LRT		FFH-LRT	
Beschreibung		Entw.potential LRT	
		Hauptfläche	Ja
		Flächenanteil	60 %
		FFH-Unters.Fläche	Nein
		Saatgutfläche	Nein

Erhebungsbogen

B

Projekt	Biotopkartierung Hamburg		Interne Nr.	137935
			DK5 DK5-GK	6628 6630
Handlungsbedarf	Nein		DK5 - Name	Bf. Wilhelmsburg
Bearbeitung	BOI	Kopie Ja	Biotop-Nr. alt	22 5
Räumliche Abbildung	Fläche		Kartierung	30.07.2019
Anzahl Abschnitte	2		Fläche / Länge [m²/m]	13279,2726
			Breite (lineare Abb.) [m]	

Weitere Angaben

Merkmal	Wert
Boden	
Feuchte	6 - mäßig feucht und wechselfeucht
Reaktion	7 - neutral
Stickstoffgehalt	7 - stickstoffreich
Standort, Relief	
Belichtung	7 - halbsonnig
Veg. - Zeigerwerte	
Mahdverträglichkeit	6 - mäßig bis gut schnittverträglich (erster Schnitt nicht vor Mitte Juni)
Futterwert	4 - mäßige Futterqualität
Anz. Giftpflanzen	0
Anz. Wechselfeuchtezeiger	2
Anz. Überschwemmungsz.	1
Veg. - Soziologie	
BfN Schlüssel	19 - Artemisietea (Ausdauernde Stickstoff-Krautfluren) 48.0.04 - Fagetalia sylvaticae (Edellaub-Mischwälder und verwandte Ges.)

Zeigerwerte der Pflanzenartenliste (Auswertung)

Standort	Belichtung	halbsonnig	6,7
Boden	Feuchte	mäßig feucht und wechselfeucht	5,7
	Stickstoff (N)	stickstoffreich	6,6
	Reaktion	neutral	6,8
Vegetation	Mahdverträglichkeit	mäßig bis gut schnittverträglich (erster Schnitt nicht vor Mitte Juni)	6
Zeigerwerte	Futterwert	mäßige Futterqualität	4,3
	Wechselfeuchteanzeiger		2
	Giftpflanzen		0
	Überschw.anzeiger		1

Pflanzenartenliste

Gruppe / Pflanzenart	MS	M	W	Vs	St	PA	Ph	Sz	VS	V	G	cf	§	Rote Liste			
														HH	ND	SH	D
Tracheobionta (Gefäßpflanzen)																	
Aegopodium podagraria (Giersch)	7	h															
Betula pendula (Hänge-Birke)	7	z															
Calystegia sepium (Zaun-Winde)	7	z															
Cirsium arvense (Acker-Kratzdistel)	7	w															
Dactylis glomerata (Wiesen-Knäuelgras)	7	h															
Epilobium hirsutum (Zottiges Weidenröschen)	7	w															
Fraxinus excelsior (Gewöhnliche Esche)	7	z															
Galinsoga quadriradiata (Behaartes Franzosenkraut)	7	w															
Galium aparine (Kletten-Labkraut)	7	z															
Heracleum mantegazzianum (Riesen-Bärenklau)	7	w															
Holcus lanatus (Wolliges Honiggras)	7	h															
Matricaria discoidea (Strahlenlose Kamille)	7	w															
Poa trivialis (Gewöhnliches Rispengras)	7	w															

Erhebungsbogen

B

Projekt	Biotopkartierung Hamburg	Interne Nr.	137935
		DK5 DK5-GK	6628 6630
		DK5 - Name	Bf. Wilhelmsburg
Handlungsbedarf	Nein	Biotop-Nr. alt	22 5
Bearbeitung	BOI	Kartierung	30.07.2019
Räumliche Abbildung	Fläche	Fläche / Länge [m²/m]	13279,2726
Anzahl Abschnitte	2	Breite (lineare Abb.) [m]	

Pflanzenartenliste

Gruppe / Pflanzenart	MS	M	W	Vs	St	PA	Ph	Sz	VS	V	G	cf	§	Rote Liste				
														HH	ND	SH	D	
Ranunculus repens (Kriechender Hahnenfuß)	7	z																
Rubus armeniacus (Armenische Brombeere)	7	h																
Rumex obtusifolius (Stumpflättriger Ampfer)	7	w																
Salix caprea (Sal-Weide)	7	z																
Salix cinerea (Grau-Weide)	7	w																
Taraxacum spec. (Löwenzahn)	7	w																

Anzahl Rote Liste Arten
Anzahl Arten 19

MS: Mengensystem; M: Mengenangabe, W: Bewertung der Art (FFH-Monitoring), Vs: Vegetationsschicht, St: Status, PA: Autor Phänologie; Ph: Phänologie, Sz: Soziabilität, VS: Vitalitätssystem; V: Vitalität, G: Geschlecht, cf: unsichere Bestimmung, §: Schutz nach BNatSchG, HH: Rote Liste Hamburg, Nds: Rote Liste Niedersachsen, SH: Rote Liste Schleswig-Holstein, D: Rote Liste Deutschland

Teilflächenbeschreibung

Teilflächentyp		Teilflächen-Nr.	2
Biotoptyp	Naturnahes Gehölz mittlerer Standorte (2018)	Biotoptyp	HGM
- Zusatz		- gesetzl. Grundl.	(§ 14 (2) 2.3)
FFH-LRT		FFH-LRT	
Beschreibung		Entw.potential LRT	
		Hauptfläche	
		Flächenanteil	40%
		FFH-Unters.Fläche	Nein
		Saatgutfläche	Nein