

# Erhebungsbogen

**B**

<b>Projekt</b>	Biotopkartierung Hamburg	<b>Interne Nr.</b>	137970
		<b>DK5   DK5-GK</b>	<b>6628</b> 6830
		<b>DK5 - Name</b>	Bf. Wilhelmsburg
<b>Handlungsbedarf</b>	Nein	<b>Biotop-Nr.   alt</b>	<b>220</b> 97
<b>Bearbeitung</b>	BOI	<b>Kartierung</b>	25.09.2019
<b>Räumliche Abbildung</b>	Fläche	<b>Fläche / Länge [m<sup>2</sup>/m]</b>	7202,1229
<b>Anzahl Abschnitte</b>	1	<b>Breite (lineare Abb.) [m]</b>	

**Gesetzlicher Schutz** § 30 (2) 1.2 Natürliche oder naturnahe stehende Gewässer **Schutz nur teilweise** **Nein**

<b>Gesamtbewertung</b>	6	Wertvoll
– <b>Alter</b>	5	Biotop mittleren Alters, 20 bis 50 Jahre
– <b>Belastungsgrad</b>	6	Flächenhaft geringe oder örtlich stärkere oder Vorbelastung mit deutlichem Einfluß
– <b>Ökolog. Funktion</b>	7	Sehr hohe Bedeutung in einem Biotopkomplex, für den lokalen Biotopverbund oder als Puffer
– <b>Seltenheit</b>	6	Seltener Biotoptyp, ohne seltene oder bedrohte Pflges., ungesättigtes Artenspektrum, reliktsche RL-Arten

## Bestandsbeschreibung

Ehemalige Abbauteiche aus den 70er Jahren, langgestreckt in Form der ehemaligen Beetsücke, zwischenzeitlich eventuell als Angelteiche genutzt. In der jüngeren Zeit ist der gesamte Bereich angestaut worden. Ehemalige Landreste zwischen zwei Teichen sind jetzt vollständig überflutet, ragen aber durch den niedrigen Wasserstand der letzten trockenen Sommer (2018/2019) wieder aus dem Wasser. Die Randbereiche der Teiche sind ebenfalls überflutet, so dass Flachwasserbereiche von ca. 20 cm Wassertiefe entstanden sind. Die Ufer sind z.T. von Rindern beweidet, teils unzugänglich und von Brombeergebüsch überwuchert mit Entwicklung von Schilfröhricht. Auf dem Nordufer wachsen einzelne, ältere Gehölze. Im übrigen ist das Gewässer fast vollständig besonnt. Die vorhandenen Ufer sind teilweise sehr flach geneigt, zertreten, zerklüftet, strukturreich. Im oberen Teil von grünlandartiger Vegetation eingenommen. Der Uferstreifen selbst wird von hohen Anteilen von Flatterbinse geprägt, aber auch weitere Röhrichtarten kommen vor, die zu hohen Anteilen befressen werden. Der Tritt reicht bis in das Gewässer hinein. Am Übergang zum Gewässer sind Flutrasen mit hohen Anteilen hier von Sumpf-Vergissmeinnicht entwickelt. Das Gewässer selbst ist zentral um rund 1 m tief mit Sichttiefen um nur etwa 30 cm, mit einer deutlichen, lehmigen Trübung. Submerse Vegetation ist an vielen Stellen nicht erkennbar. Der Gewässerboden wird derzeit von einer dicken Schicht aus Fadenalgen eingenommen. In Teilbereichen der flachen Ufer sind auch Bestände der Sumpf-Calla entwickelt. Durch den niedrigen Wasserstand wurde erkennbar dass in dem Teich Großmuscheln vorkommen.

## Vorkommen an Biototypen

1	TF	Typ	HF	F.Anteil
2	BTYP	Biototyp		- gesetzl. Grundl.
3	Zusatz	Zusatz zum Biototypen		
4	LRT	Lebensraumtyp		
1	1		Ja	100 %
2	SEA	Abbaugewässer, naturnah, nährstoffreich ohne Tiefwasserzone (2018)		§ 30 (2) 1.2
4	kein LRT	kein Lebensraumtyp nach FFH-Richtlinie		

## Räumliche Lage

<b>Lagebeschreibung</b>	Tonteiche, Südlich Müllberg Georgswerder		
<b>Nachbarnutzung/en</b>	Brachen, Weideflächen		
<b>Rechtswert (X)</b>	567947	<b>Hochwert (Y)</b>	5929224
<b>Bezirk</b>	Hamburg-Mitte	<b>Naturraum</b>	Elbinsel Wilhelmsburg (673.01)
<b>Stadtteil (OT-Nr.)</b>	Wilhelmsburg (136)	<b>Gemarkung</b>	Wilhelmsburg (147)
<b>Digitaler Grünplan</b>	<input type="checkbox"/> <b>Hafengesamtgebiet</b>	<input type="checkbox"/> <b>Ramsargebiet</b>	<input type="checkbox"/> <b>EG-Vogelschutzgeb.</b>
<b>Ausgleichsflächen</b>	<input checked="" type="checkbox"/> <b>Biosphärenreservat</b>	<input type="checkbox"/> <b>Nationalpark</b>	<input type="checkbox"/>
<b>NSG / ND / LSG</b>	LSG Wilhelmsburger Elbinsel [ HH-2050 / Anteil: 100% ]		
<b>FFH-GEBIET</b>			
<b>Wasserschutzgebiet</b>			

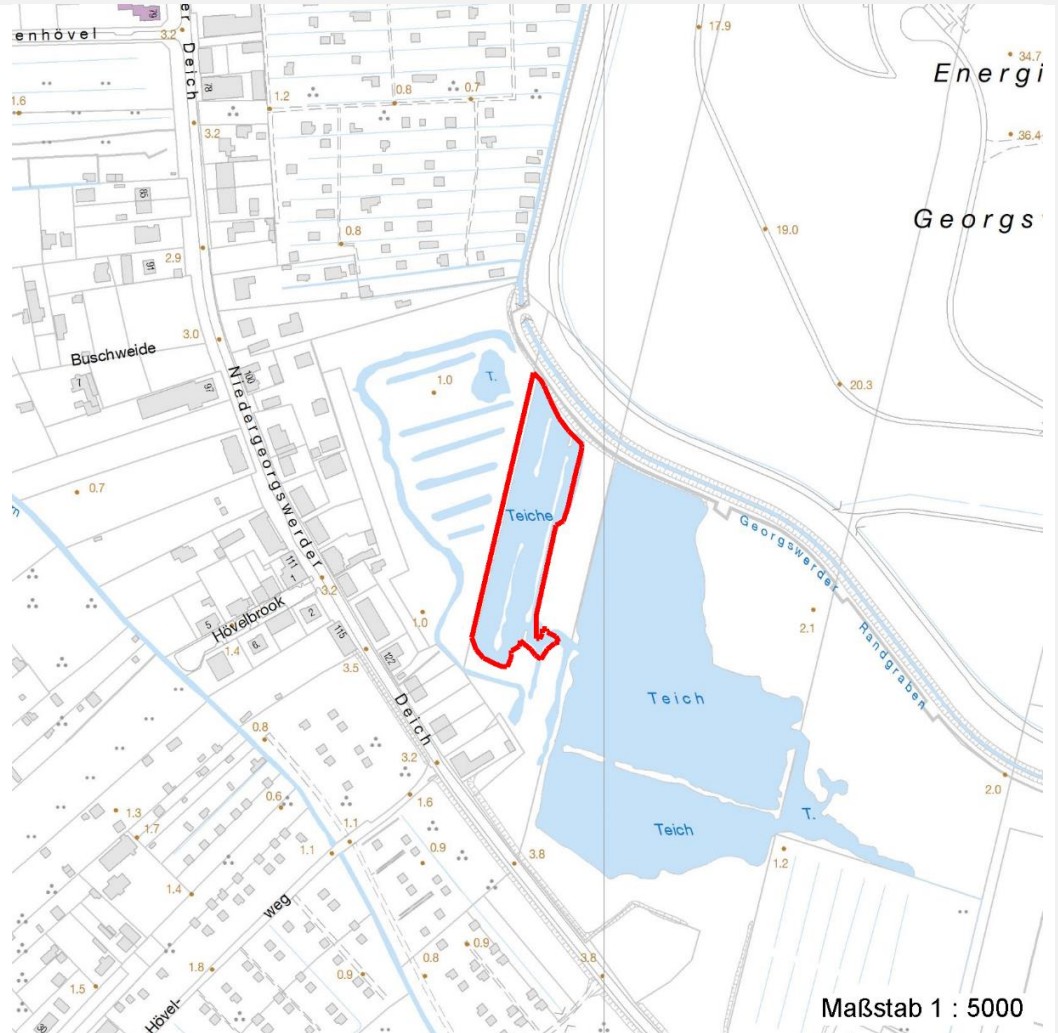
# Erhebungsbogen

**B**

<b>Projekt</b>	Biotopkartierung Hamburg	<b>Interne Nr.</b>	137970
<b>Handlungsbedarf</b>	Nein	<b>DK5   DK5-GK</b>	<b>6628</b> 6830
<b>Bearbeitung</b>	BOI	<b>DK5 - Name</b>	Bf. Wilhelmsburg
<b>Räumliche Abbildung</b>	Fläche	<b>Biotop-Nr.   alt</b>	<b>220</b> 97
<b>Anzahl Abschnitte</b>	1	<b>Kartierung</b>	25.09.2019
		<b>Fläche / Länge [m<sup>2</sup>/m]</b>	7202,1229
		<b>Breite (lineare Abb.) [m]</b>	

## Räumliche Lage

### Karte



## Weitere Erhebungsbögen

Interne Nr.	Interne Nr. Zuordnung	DK5	Biotop-Nr.	Kartierung	Zuordnung	DK5 (GK)	Biotop-Nr. (alt)
137970	31741	6628	220	20.09.2002	K	6830	97
137970	31744	6628	220	21.10.2010	K	6830	97

Zuordnung: N = nachfolgende Kartierung, K = weitere Kartierungen (zeitlich vorher oder nachher)

## Foto

Interne Nr.	Index	Dateiname	Aufnahmerichtung
75133	0	6628_220_250919_1.JPG	
75134	0	6628_220_250919_2.JPG	

## Weitere Angaben

**Merkmal** **Wert**

### Auswertung

25.09.2022

# Erhebungsbogen

**B**

<b>Projekt</b>	Biotopkartierung Hamburg	<b>Interne Nr.</b>	137970
		<b>DK5   DK5-GK</b>	<b>6628</b> 6830
<b>Handlungsbedarf</b>	Nein	<b>DK5 - Name</b>	Bf. Wilhelmsburg
<b>Bearbeitung</b>	BOI	<b>Biotop-Nr.   alt</b>	<b>220</b> 97
<b>Räumliche Abbildung</b>	Fläche	<b>Kartierung</b>	25.09.2019
<b>Anzahl Abschnitte</b>	1	<b>Fläche / Länge [m<sup>2</sup>/m]</b>	7202,1229
		<b>Breite (lineare Abb.) [m]</b>	

## Weitere Angaben

Merkmal	Wert
Gefährdung/ Einflüsse	Recht eutroph geprägt
Wertgesichtspunkte	Libellen-Lebensraum, Amphibien-Lebensraum, Fisch-Lebensraum, sehr strukturreich, artenreich bewachsen, teils blütenreich, mit Vorkommen gefährdeter Arten, großräumiger Gewässer-Lebensraum, recht ungestört gelegen.
zoologisch bedeutsame Strukturen	Gewässer
Bedeutung für Tiergruppe	Fische
Maßnahmen	Nach Möglichkeit Wasserqualität verbessern, eventuell den Fischbestand abfischen, um die Entwicklung von Unterwasser-Vegetation zu ermöglichen. Eventuell ist die Trübung jedoch auch auf den Wasservogelbestand zurückzuführen.

## Foto

<b>Fotodatei</b>	6628_220_250919_1.JPG	<b>Fotodatei</b>	6628_220_250919_2.JPG
<b>Bildbeschreibung</b>	k.A.	<b>Bildbeschreibung</b>	k.A.
<b>Aufnahmerichtung</b>		<b>Aufnahmerichtung</b>	



## Teilflächenbeschreibung

<b>Teilflächentyp</b>		<b>Teilflächen-Nr.</b>	1
<b>Biototyp</b>	Abbaugewässer, naturnah, nährstoffreich ohne Tiefwasserzone (2018)	<b>Biototyp</b>	SEA
- <b>Zusatz</b>		- <b>gesetzl. Grundl.</b>	§ 30 (2) 1.2
<b>FFH-LRT</b>	kein Lebensraumtyp nach FFH-Richtlinie	<b>FFH-LRT</b>	kein LRT
<b>Beschreibung</b>	Für einen LRT ist das Arteninventar nicht ausreichend.	<b>Entw.potential LRT</b>	
		<b>Hauptfläche</b>	Ja
		<b>Flächenanteil</b>	100 %
		<b>FFH-Unters.Fläche</b>	Nein
		<b>Saatgutfläche</b>	Nein

# Erhebungsbogen

**B**

<b>Projekt</b>	Biotopkartierung Hamburg	<b>Interne Nr.</b>	137970
		<b>DK5   DK5-GK</b>	<b>6628</b> 6830
<b>Handlungsbedarf</b>	Nein	<b>DK5 - Name</b>	Bf. Wilhelmsburg
<b>Bearbeitung</b>	BOI	<b>Biotop-Nr.   alt</b>	<b>220</b> 97
<b>Räumliche Abbildung</b>	Fläche	<b>Kartierung</b>	25.09.2019
<b>Anzahl Abschnitte</b>	1	<b>Fläche / Länge [m<sup>2</sup>/m]</b>	7202,1229
		<b>Breite (lineare Abb.) [m]</b>	

## Weitere Angaben

Merkmal	Wert
<b>Auswertung</b>	
Maßnahmen	1.4 - Erhalt des Biotops in der gegenwärtigen Ausprägung
<b>Boden</b>	
Feuchte	9 - sehr naß
Reaktion	6 - schwach sauer
Stickstoffgehalt	5 - mäßig stickstoffarm
<b>Gewässer</b>	
Böschungshöhe	0.20 m
Gewässertiefe	1.00 m
Wasserführung	w - wechselnde Wasserstände
Strömung	k - keine Strömung
Trübung	s - starke Trübung
Substrat	sc - Schlamm (Feinsubstrat organisch)
<b>Standort, Relief</b>	
Böschungsneigung	flach - 1:2 bis 1:3
<b>Veg. - Deckg./Ant.</b>	
naturnahe Uferveg.	50 %
Schwimmbi.veg.	5 %
submerse Veg.	15 %
<b>Veg. - Zeigerwerte</b>	
Futterwert	2 - sehr geringwertiges Futter
Anz. Giftpflanzen	4
Anz. Wechselfeuchtezeiger	9
Anz. Überschwemmungsz.	9

## Zeigerwerte der Pflanzenartenliste (Auswertung)

<b>Standort</b>	<b>Belichtung</b>	halbsonnig	7
<b>Boden</b>	<b>Feuchte</b>	sehr naß	9
	<b>Stickstoff (N)</b>	mäßig stickstoffarm	5,2
	<b>Reaktion</b>	schwach sauer	5,6
<b>Vegetation</b>	<b>Mahdverträglichkeit</b>	schnittempfindlich bis mäßig schnittverträglich	4
<b>Zeigerwerte</b>	<b>Futterwert</b>	sehr geringwertiges Futter	1,8
	<b>Wechselfeuchteanzeiger</b>		9
	<b>Giftpflanzen</b>		4
	<b>Überschw.anzeiger</b>		9

## Pflanzenartenliste

Gruppe / Pflanzenart	MS	M	W	Vs	St	PA	Ph	Sz	VS	V	G	cf	§	Rote Liste			
														HH	ND	SH	D
<b>Tracheobionta (Gefäßpflanzen)</b>																	
Alisma plantago-aquatica (Gewöhnlicher Froschlöffel)	7	w															
Betula pendula (Hänge-Birke)	7	w															
Butomus umbellatus (Schwanenblume)	7	w														3	
Calla palustris (Sumpf-Calla)	7	h												b	V	3	3 V
Carex acuta (Schlank-Segge)	7	z															V

<b>Projekt</b>	Biotopkartierung Hamburg	<b>Interne Nr.</b>	137970
		<b>DK5   DK5-GK</b>	<b>6628</b> 6830
<b>Handlungsbedarf</b>	Nein	<b>DK5 - Name</b>	Bf. Wilhelmsburg
<b>Bearbeitung</b>	BOI	<b>Biotop-Nr.   alt</b>	<b>220</b> 97
<b>Räumliche Abbildung</b>	Fläche	<b>Kartierung</b>	25.09.2019
<b>Anzahl Abschnitte</b>	1	<b>Fläche / Länge [m<sup>2</sup>/m]</b>	7202,1229
		<b>Breite (lineare Abb.) [m]</b>	

## Pflanzenartenliste

Gruppe / Pflanzenart	MS	M	W	Vs	St	PA	Ph	Sz	VS	V	G	cf	§	Rote Liste				
														HH	ND	SH	D	
Carex acutiformis (Sumpf-Segge)	7	w																
Carex pseudocyperus (Scheinzyper-Segge)	7	w																
Elodea nuttallii (Nuttalls Wasserpest)	7	z																
Equisetum palustre (Sumpf-Schachtelhalm)	7	w																
Galium palustre (Sumpf-Labkraut)	7	w																
Glyceria fluitans (Flutender Schwaden)	7	w																
Glyceria maxima (Wasser-Schwaden)	7	z																
Hydrocharis morsus-ranae (Froschbiß)	7	z												V		V	V	
Juncus effusus (Flutter-Binse)	7	h																
Lemna minor (Kleine Wasserlinse)	7	w																
Lemna trisulca (Dreifurchige Wasserlinse)	7	z												V				
Lycopus europaeus (Gewöhnlicher Wolfstrapp)	7	w																
Lysimachia nummularia (Pfennigkraut)	7	w																
Lysimachia vulgaris (Gewöhnlicher Gilbweiderich)	7	w																
Lythrum salicaria (Blut-Weiderich)	7	w																
Mentha aquatica (Wasser-Minze)	7	w																
Myosotis scorpioides agg. (Artengruppe Sumpf-vergissmeinnicht)	7	z															V	
Nasturtium officinale (Echte Brunnenkresse)	7	w																
Phalaris arundinacea (Rohr-Glanzgras)	7	z																
Phragmites australis (Schilf)	7	w																
Potamogeton natans (Schwimmendes Laichkraut)	7	w																
Ranunculus lingua (Zungen-Hahnenfuß)	7	w			P									b	2	3	2	3
Rubus idaeus (Himbeere)	7	w																
Salix alba (Silber-Weide)	7	w																
Salix cinerea (Grau-Weide)	7	z																
Salix viminalis (Korb-Weide)	7	w																
Solanum dulcamara (Bittersüßer Nachtschatten)	7	w																
Spirodela polyrhiza (Vielwurzlige Teichlinse)	7	w																
Veronica beccabunga (Bachbungen-Ehrenpreis)	7	w																
<b>Anzahl Rote Liste Arten</b>														<b>4</b>	<b>3</b>	<b>5</b>	<b>3</b>	
<b>Anzahl Arten</b>											<b>34</b>							

MS: Mengensystem; M: Mengenangabe, W: Bewertung der Art (FFH-Monitoring), Vs: Vegetationsschicht, St: Status, PA: Autor Phänologie; Ph: Phänologie, Sz: Soziabilität, VS: Vitalitätssystem; V: Vitalität, G: Geschlecht, cf: unsichere Bestimmung, §: Schutz nach BNatSchG, HH: Rote Liste Hamburg, Nds: Rote Liste Niedersachsen, SH: Rote Liste Schleswig-Holstein, D: Rote Liste Deutschland