

Erhebungsbogen

B

Projekt	Biotopkartierung Hamburg		Interne Nr.	131962
			DK5 DK5-GK	6626
			DK5 - Name	Kirchdorf
Handlungsbedarf	Nein		Biotop-Nr. alt	982
Bearbeitung	BRA	Kopie	Nein	Kartierung
Räumliche Abbildung	Fläche			09.07.2018
Anzahl Abschnitte	1			Fläche / Länge [m²/m]
				14682,2639
				Breite (lineare Abb.) [m]

Gesetzlicher Schutz kein gesetzl. Schutz **kein gesetzlich geschütztes Biotop** **Schutz nur teilweise** **Nein**

Gesamtbewertung	5	Noch wertvoll, gut entwicklungsfähig
– Alter	5	Biotop mittleren Alters, 20 bis 50 Jahre
– Belastungsgrad	6	Flächenhaft geringe oder örtlich stärkere oder Vorbelastung mit deutlichem Einfluß
– Ökolog. Funktion	6	Hohe Bedeutung in einem Biotopkomplex, für den lokalen Biotopverbund oder als Puffer
– Seltenheit	4	Verbr. Biotoptyp ohne biotoptypische Artenvielfalt, Ubi quisten

Bestandsbeschreibung

Vor rund 25 Jahren angelegte Obstwiese mit weit zerstreut über die Fläche verteilt wachsenden, locker stehenden, älteren Obstbäumen mit dichten, vermutlich nie geschnittenen Kronen, v.a. Apfelbäume, zwetschneartige Kirschen und Birnen die i.d.R. Stammdicken von etwa 20-25 cm haben, randlich auch weitere Gehölze wie Eschen und Eichen. Der Standort ist etwas kuppig und uneben. In Teilbereichen, v.a. unter den Bäumen mit sich entwickelnden halbruderalen Gras- und Staudenfluren aus v.a. Brennesseln, Ampfer-Arten und Arten der halbruderalen Halbschattenfluren. Im übrigen großflächig von Gräsern dominiert, stark verfilzt und sehr unzugänglich. Ursprünglich wiesenartig entwickelt, jedoch schon viele Jahre nicht oder nur sehr selten gemäht. Nahezu kein krautiges Blütenangebot. Die dominierenden Gräser sind Glatthafer, Wiesenfuchsschwanz, örtlich etwas Wolliges Honiggras, Knäulgras und Wiesen-Rispengras, teilweise sehr viel Quecke und Landreitgrasfluren. Im Gegensatz zur Vorkartierung noch einmal deutlich artenärmer geworden. Die Fläche queren einige Pfade, dort etwas artenreicher und lückiger die Vegetation mit Flatter-Binse, Scharfem Hahnenfuß und Acker-Schachtelhalm. Im Norden entlang des Schlehengebüschs sind Bienenvölker ausgebracht evtl. im Rahmen umwelpädagogischer Maßnahmen. Dadurch auch etwas im Süden der Fläche, das annähernd Ähnlichkeit mit einer Bentjeshecke hat.

Vorkommen an Biotoptypen

1	TF	Typ	HF	F.Anteil
2	BTYP	Biotoptyp		- gesetzl. Grundl.
3	Zusatz	Zusatz zum Biotoptypen		
4	LRT	Lebensraumtyp		
1	1		Ja	85 %
2	AKM	Halbruderaler Gras- und Staudenflur mittlerer Standorte (2018)		
1	2			5 %
2	HRR	Ruderalgebüsch (2018)		
1	3			10 %
2	LOW	Obstwiese (2018)		(§ 30 (2) 7.2)

Räumliche Lage

Lagebeschreibung	Zwischen Wilhelmsburger Reichsstraße und südlicher Wilhelmsburger Wiettern		
Nachbarnutzung/en	Wiettern, Wege, Straße, Feldgehölze		
Rechtswert (X)	566114	Hochwert (Y)	5926572
Bezirk	Hamburg-Mitte	Naturraum	Elbinsel Wilhelmsburg (673.01)
Stadtteil (OT-Nr.)	Wilhelmsburg (137)	Gemarkung	Wilhelmsburg (147)
Digitaler Grünplan	<input type="checkbox"/> Hafengesamtgebiet	<input type="checkbox"/> Ramsargebiet	<input type="checkbox"/> EG-Vogelschutzgeb.
Ausgleichsflächen NSG / ND / LSG	<input type="checkbox"/> Biosphärenreservat	<input type="checkbox"/> Nationalpark	<input type="checkbox"/>
FFH-GEBIET			
Wasserschutzgebiet			

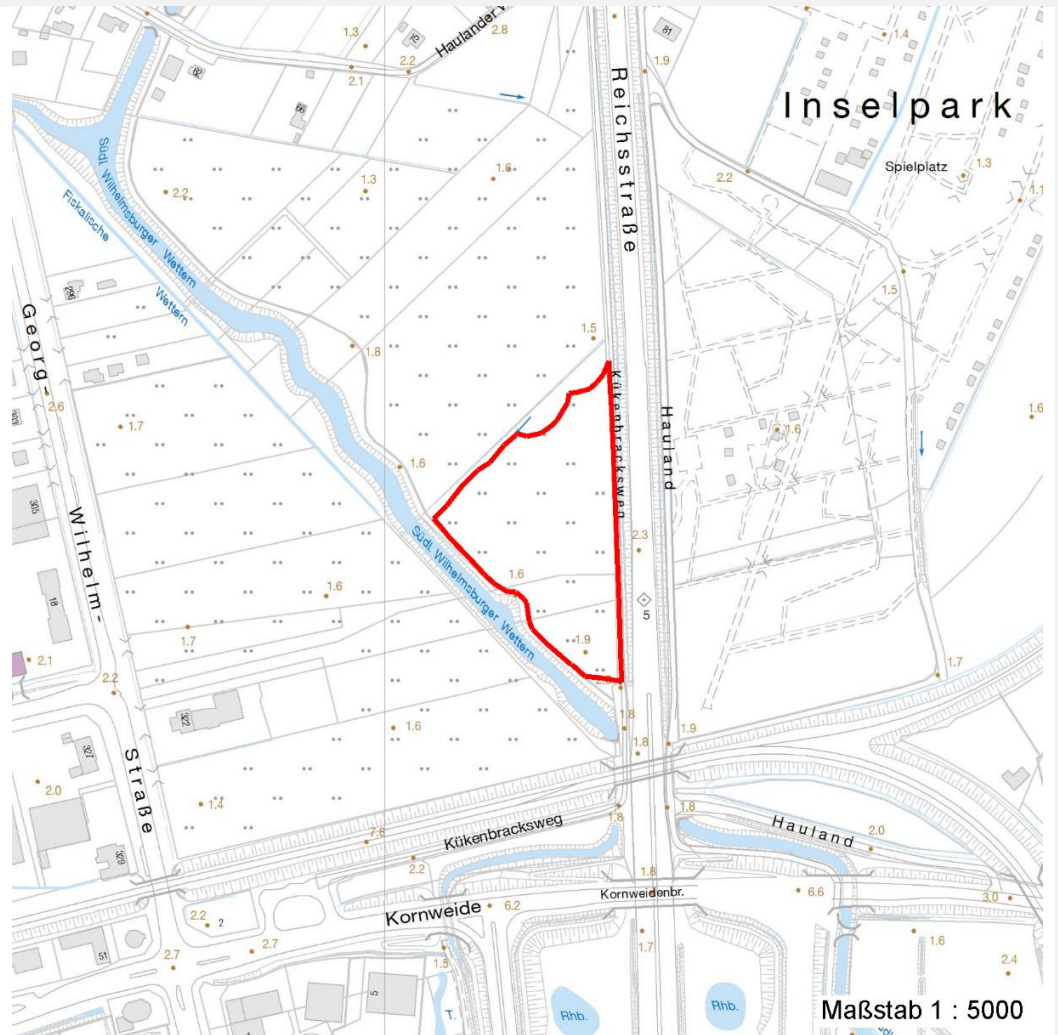
Erhebungsbogen

B

Projekt	Biotopkartierung Hamburg	Interne Nr.	131962
		DK5 DK5-GK	6626
		DK5 - Name	Kirchdorf
Handlungsbedarf	Nein	Biotop-Nr. alt	982
Bearbeitung	BRA	Kartierung	09.07.2018
Räumliche Abbildung	Fläche	Fläche / Länge [m²/m]	14682,2639
Anzahl Abschnitte	1	Breite (lineare Abb.) [m]	

Räumliche Lage

Karte



Weitere Erhebungsbögen

Interne Nr.	Interne Nr. Zuordnung	DK5	Biotop-Nr.	Kartierung	Zuordnung	DK5 (GK)	Biotop-Nr. (alt)
131962	26420	6426	121	17.09.2009	<	6628	104
131962	31222	6626	82	17.09.2009	<	6628	100

Zuordnung: N = nachfolgende Kartierung, K = weitere Kartierungen (zeitlich vorher oder nachher)

Foto

Interne Nr.	Index	Dateiname	Aufnahmerichtung
71992	0	6626_982_090718_1.JPG	

Weitere Angaben

Merkmal	Wert
Auswertung Gefährdung/ Einflüsse	Bebauung

Erhebungsbogen

B

Projekt	Biotopkartierung Hamburg	Interne Nr.	131962
		DK5 DK5-GK	6626
Handlungsbedarf	Nein	DK5 - Name	Kirchdorf
Bearbeitung	BRA	Biotop-Nr. alt	982
Räumliche Abbildung	Fläche	Kartierung	09.07.2018
Anzahl Abschnitte	1	Fläche / Länge [m²/m]	14682,2639
		Breite (lineare Abb.) [m]	

Weitere Angaben

Merkmal	Wert
Wertgesichtspunkte	Unternutzung (Stark unternutzt und verarmt.)
zoologisch bedeutsame Strukturen	Sehr gut geschützt. Möglicherweise für Kleinsäuger interessante Fläche.
Bedeutung für Tiergruppe	Hochwüchsige Gras- und Krautfluren
Maßnahmen	Kleinsäuger
	4.2 - Zweischnitt-Wiesennutzung (Zeitnah zweischürige Mahdnutzung einführen.)

Foto

Fotodatei	6626_982_090718_1.JPG	Fotodatei
Bildbeschreibung	k.A.	Bildbeschreibung
Aufnahmerichtung		Aufnahmerichtung



Teilflächenbeschreibung

Teilflächentyp		Teilflächen-Nr.	1
Biotoptyp	Halbruderale Gras- und Staudenflur mittlerer Standorte (2018)	Biotoptyp	AKM
- Zusatz		- gesetzl. Grundl.	
FFH-LRT Beschreibung		FFH-LRT	
		Entw.potential LRT	
		Hauptfläche	Ja
		Flächenanteil	85 %
		FFH-Unters.Fläche	Nein
		Saatgutfläche	Nein

Erhebungsbogen

B

Projekt	Biotopkartierung Hamburg		Interne Nr.	131962
			DK5 DK5-GK	6626
Handlungsbedarf	Nein		DK5 - Name	Kirchdorf
Bearbeitung	BRA	Kopie	Biotop-Nr. alt	982
Räumliche Abbildung	Fläche	Nein	Kartierung	09.07.2018
Anzahl Abschnitte	1		Fläche / Länge [m²/m]	14682,2639
			Breite (lineare Abb.) [m]	

Weitere Angaben

Merkmal	Wert
Boden	
Feuchte	6 - mäßig feucht und wechselfeucht
Reaktion	7 - neutral
Stickstoffgehalt	6 - mäßig stickstoffarm bis stickstoffreich
Standort, Relief	
Belichtung	7 - halbsonnig
Veg. - Zeigerwerte	
Mahdverträglichkeit	6 - mäßig bis gut schnittverträglich (erster Schnitt nicht vor Mitte Juni)
Futterwert	4 - mäßige Futterqualität
Anz. Giftpflanzen	0
Anz. Wechselfeuchtezeiger	5
Anz. Überschwemmungsz.	1

Zeigerwerte der Pflanzenartenliste (Auswertung)

Standort	Belichtung	halbsonnig	6,9
Boden	Feuchte	mäßig feucht und wechselfeucht	5,8
	Stickstoff (N)	mäßig stickstoffarm bis stickstoffreich	6,2
	Reaktion	neutral	7
Vegetation	Mahdverträglichkeit	mäßig bis gut schnittverträglich (erster Schnitt nicht vor Mitte Juni)	5,8
Zeigerwerte	Futterwert	mäßige Futterqualität	4,1
	Wechselfeuchteanzeiger		5
	Giftpflanzen		0
	Überschw.anzeiger		1

Pflanzenartenliste

Gruppe / Pflanzenart	MS	M	W	Vs	St	PA	Ph	Sz	VS	V	G	cf	§	Rote Liste			
														HH	ND	SH	D
Tracheobionta (Gefäßpflanzen)																	
Alliaria petiolata (Knoblauchsrauke)	7	w															
Alopecurus pratensis (Wiesen-Fuchsschwanz)	7	w															
Arrhenatherum elatius (Glatthafer)	7	h															
Calamagrostis epigejos (Land-Reitgras)	7	w															
Carex hirta (Behaarte Segge)	7	w															
Cirsium arvense (Acker-Kratzdistel)	7	w															
Crataegus monogyna (Eingrifflicher Weißdorn)	7	w															
Crataegus x media (Bastard-Weißdorn)	7	w													D D		
Dactylis glomerata (Wiesen-Knäuelgras)	7	w															
Epilobium angustifolium (Schmalblättriges Weidenröschen)	7	w															
Equisetum arvense (Acker-Schachtelhalm)	7	w															
Glechoma hederacea (Gundermann)	7	z															
Holcus lanatus (Wolliges Honiggras)	7	h															
Juncus effusus (Flatter-Binse)	7	w															
Malus domestica (Kultur-Apfel)	7	z				K											
Persicaria amphibia (Wasser-Knöterich)	7	w															
Poa pratensis agg. (Artengruppe Wiesen-Rispengras)	7	w															

Erhebungsbogen

B

Projekt	Biotopkartierung Hamburg	Interne Nr.	131962
		DK5 DK5-GK	6626
Handlungsbedarf	Nein	DK5 - Name	Kirchdorf
Bearbeitung	BRA	Biotop-Nr. alt	982
Räumliche Abbildung	Fläche	Kartierung	09.07.2018
Anzahl Abschnitte	1	Fläche / Länge [m²/m]	14682,2639
		Breite (lineare Abb.) [m]	

Pflanzenartenliste

Gruppe / Pflanzenart	MS	M	W	Vs	St	PA	Ph	Sz	VS	V	G	cf	§	Rote Liste			
														HH	ND	SH	D
Populus alba (Silber-Pappel)	7	z															
Populus x canescens (Grau-Pappel)	7	w															
Prunus avium (Vogel-Kirsche)	7	z			K												
Prunus spinosa spinosa (Schlehe)	7	z															
Pyrus communis (Kultur-Birne)	7	w			K												
Quercus robur (Stiel-Eiche)	7	z															
Ranunculus acris (Scharfer Hahnenfuß)	7	w															
Rubus armeniacus (Armenische Brombeere)	7	z															
Rumex crispus (Krauser Ampfer)	7	w															
Rumex obtusifolius (Stumpflättriger Ampfer)	7	w															
Rumex x pratensis (Stumpflättriger Wiesen-Ampfer)	7	w															
Salix viminalis (Korb-Weide)	7	w															
Urtica dioica (Große Brennnessel)	7	z															
Anzahl Rote Liste Arten																	
Anzahl Arten																	
															1	1	
															30		

MS: Mengensystem; M: Mengenangabe, W: Bewertung der Art (FFH-Monitoring), Vs: Vegetationsschicht, St: Status, PA: Autor Phänologie; Ph: Phänologie, Sz: Soziabilität, VS: Vitalitätssystem; V: Vitalität, G: Geschlecht, cf: unsichere Bestimmung, §: Schutz nach BNatSchG, HH: Rote Liste Hamburg, Nds: Rote Liste Niedersachsen, SH: Rote Liste Schleswig-Holstein, D: Rote Liste Deutschland

Teilflächenbeschreibung

Teilflächentyp		Teilflächen-Nr.	2
Biotoptyp	Ruderalgebüsch (2018)	Biotoptyp	HRR
- Zusatz		- gesetzl. Grundl.	
FFH-LRT		FFH-LRT	
Beschreibung		Entw.potential LRT	
		Hauptfläche	
		Flächenanteil	5 %
		FFH-Unters.Fläche	Nein
		Saatgutfläche	Nein

Teilflächenbeschreibung

Teilflächentyp		Teilflächen-Nr.	3
Biotoptyp	Obstwiese (2018)	Biotoptyp	LOW
- Zusatz		- gesetzl. Grundl.	(§ 30 (2) 7.2)
FFH-LRT		FFH-LRT	
Beschreibung		Entw.potential LRT	
		Hauptfläche	
		Flächenanteil	10 %
		FFH-Unters.Fläche	Nein
		Saatgutfläche	Nein

Projekt	Biotopkartierung Hamburg	Interne Nr.	131962
		DK5 DK5-GK	6626
		DK5 - Name	Kirchdorf
Handlungsbedarf	Nein	Biotop-Nr. alt	982
Bearbeitung	BRA	Kartierung	09.07.2018
Räumliche Abbildung	Fläche	Fläche / Länge [m²/m]	14682,2639
Anzahl Abschnitte	1	Breite (lineare Abb.) [m]	
		Kopie	Nein